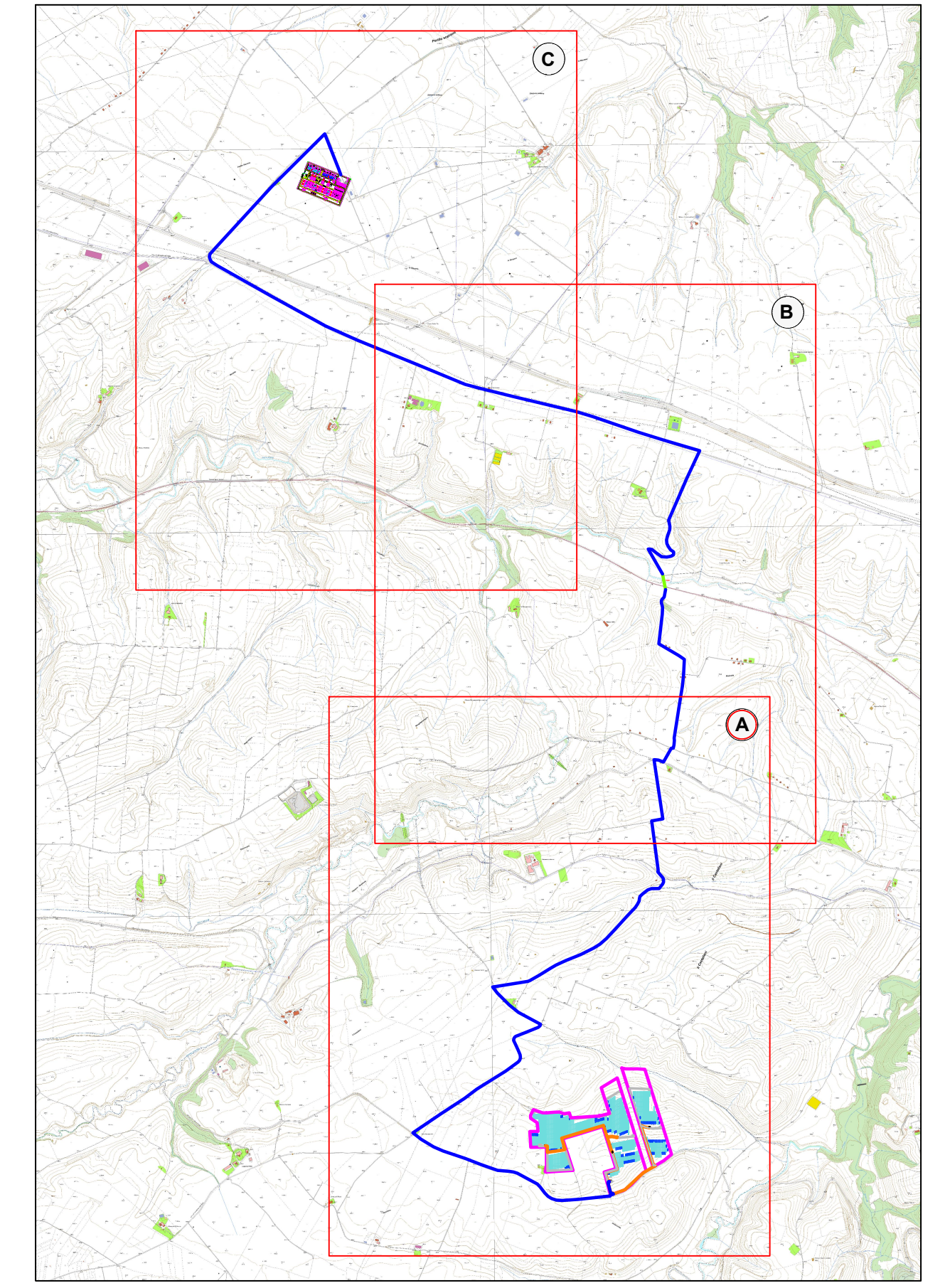


Simbolo	Descrizione
	Strutture ad inseguimento EST-OVEST (Trackers) da 52 o 26 moduli. Modulo fotovoltaico da 700 W _p . P _{tot} 19.983 kW.
	Cavidotto interno parco
	Cavidotto esterno parco di collegamento alla sezione a 36 kV della SE RTN "Montemilione"
	Recinzione del parco agrivoltaico
	Cancello ingresso parco agrivoltaico
	Cavidotto MT esterno parco in T.O.C. per attraversamento fiamara di Venosa e linea ferroviaria
	Viabilità interna parco
	Cabina di trasformazione comprendente le seguenti apparecchiature: n. 1 trafo bt/AT; Quadro AT con relè di protezione elettronico con protezioni implementate 50, 51 e 51N e locale quadri bt.
	Cabina elettrica Utente di smistamento
	Cabina di controllo
	Sottostazione 380/150 kV RTN "Montemilione" con sezione AT a 36 kV

- LEGENDA PAI Puglia**
- Pericolosità e Rischio**
- Peric. Geomorf.
 - media e moderata (PG1)
 - elevata (PG2)
 - elevata (PG3)
 - Peric. Idraulica AP
 - Peric. Idraulica MP
 - Peric. Idraulica BP

QUADRO DI UNIONE



PROPONENTE: **AME ENERGY S.r.l.**
 -Via Pietro Cossa, 5 20122 Milano (MI) - amenergy srl@legaimail.it - PIVA 12779110969

REGIONE BASILICATA
PROVINCIA DI POTENZA
COMUNE DI MASCHIO

Titolo del Progetto:
 REALIZZAZIONE DI UN IMPIANTO AGRIVOLTAICO EVOLUTO "DENOMINATO PANE DAL SOLE PER LA PRODUZIONE DI PRODOTTI ALIMENTARI DI FILIERA CORTA A DIABETE ZERO, REALIZZATI CON GRANI ANTICHI BIOLOGICI MACINATI A PIETRA. IMPIANTO AGRIVOLTAICO UBICATO NEL COMUNE DI MASCHIO (PZ) IN LOCALITA' "ORIFICCHIO", CON POTENZA DI PICCO PARI A 19.9 MWp.

Documento: **PROGETTO DEFINITIVO** N° Documento: **MASPV-T074-a**

ID PROGETTO: **201** DISCIPLINA: **PD** TIPOLOGIA: **D** FORMATO: **A0**

Elaborato: **CARTA della PERICOLOSITA' GEOMORFOLOGICA e IDRAULICA - PAI PUGLIA**

FOGLIO: **1 di 3** SCALA: **1:5000** Nome file: **MASPV-T074.dwg**

Progettazione: **IPROJECT S.R.L.** Progettista: **Arch. Antonio Manco** Tecnico: **Geol. Fabio Di Feo**

Consulenza, Progettazione e Sviluppo Impianti
 ad Energia Rinnovabile
 Sede Legale: Via Del Vecchio Potentino, 9 - 20121 Milano (MI)
 P.IVA 1102870960-PEC: iproject@iproject.it
 Sede Operativa: Via Biocigna n° 17 - 84044 Abianella (SA)
 mail: antonio.manco@iproject.com
 Cell: 3394117246

Rev: **0** Data Revisione: **19/06/2023** Descrizione Revisione: **Prima emissione** Redatto: **Geol. Fabio Di Feo** Controllato: **Arch. Antonio Manco** Approvato: **Arch. Antonio Manco**