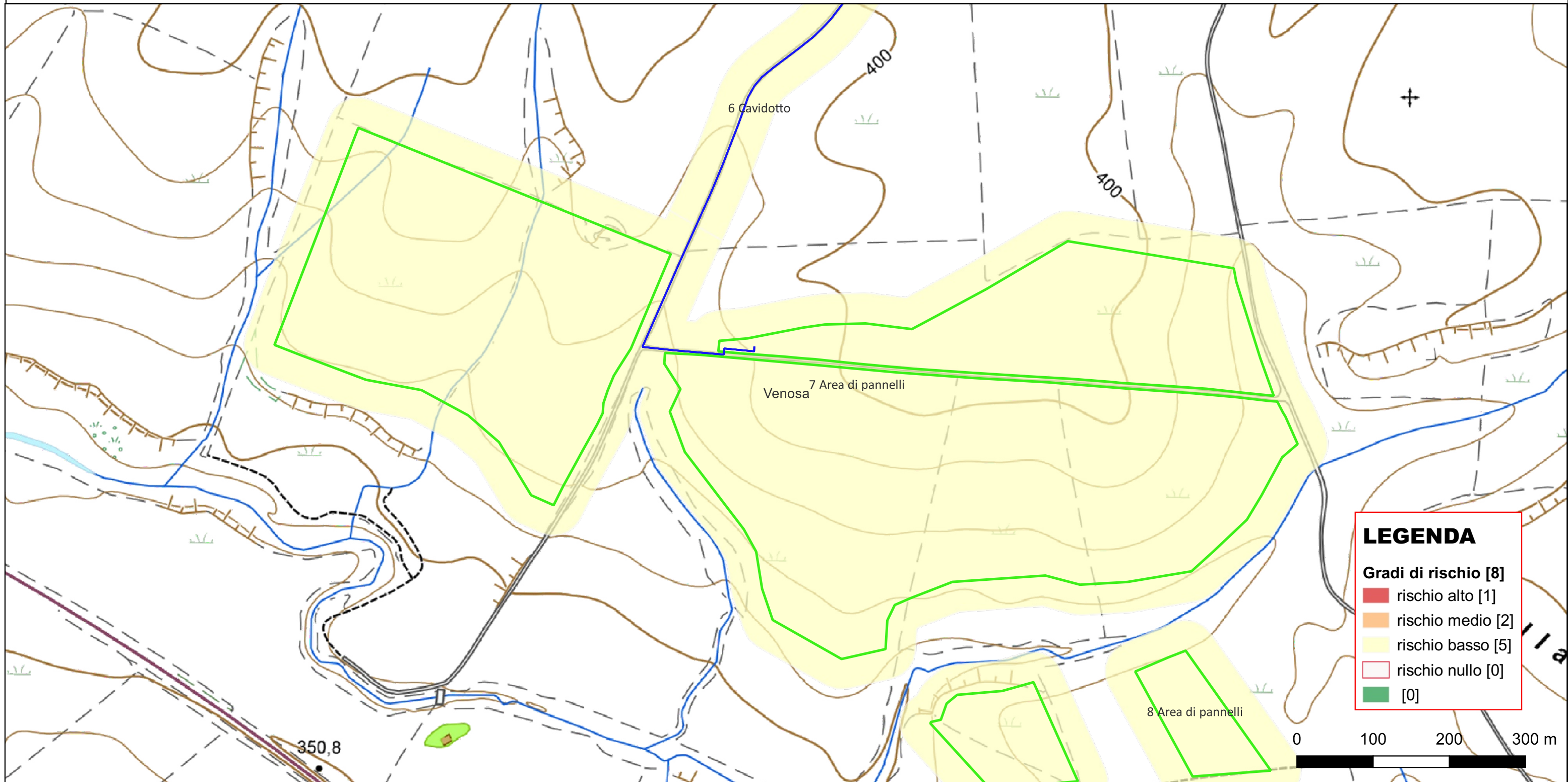


CARTA DEL RISCHIO - SABAP-BAS_2023_00073-MS_0008 - area 7 Area di pannelli



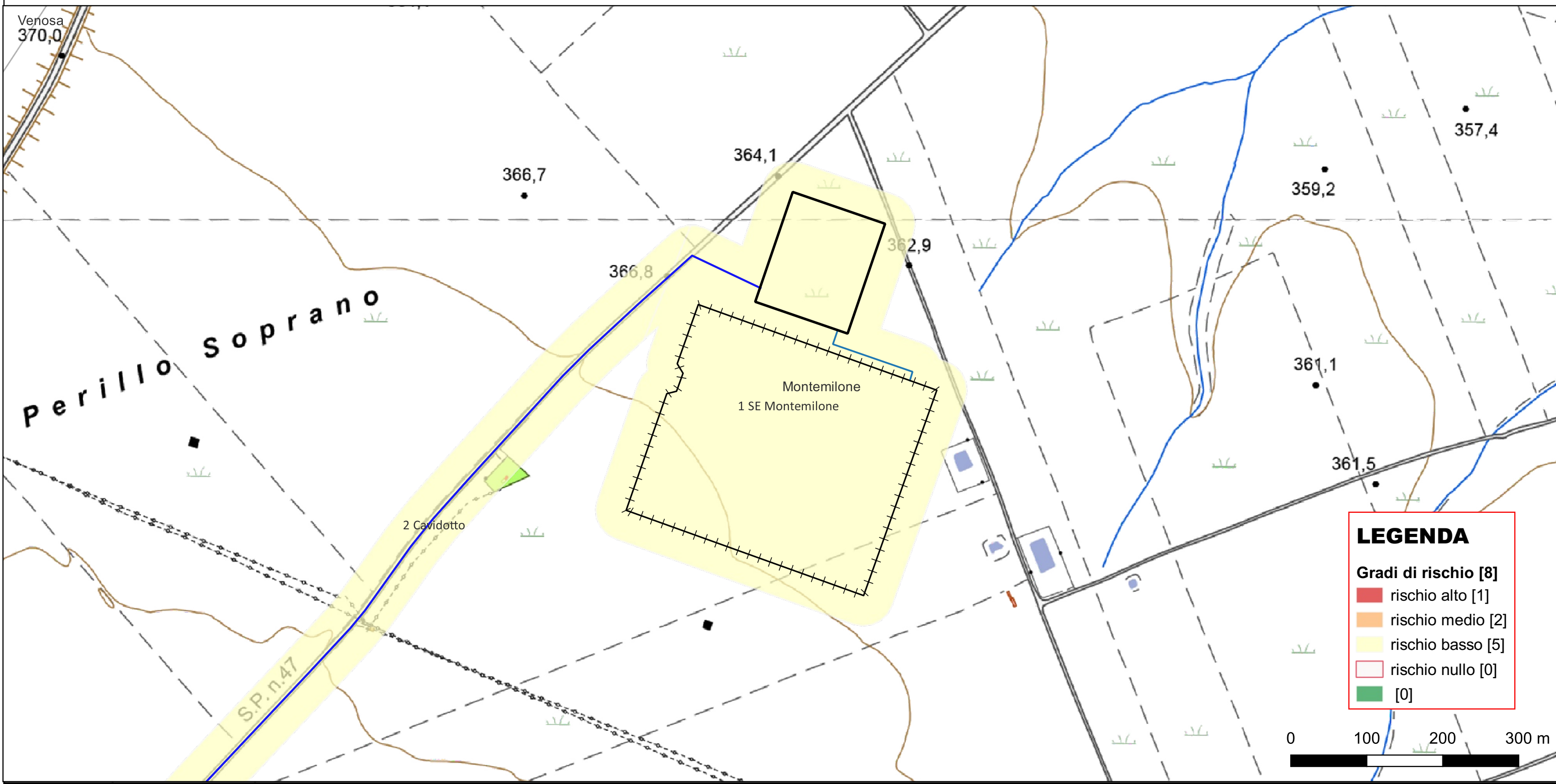
LEGENDA

Gradi di rischio [8]

- rischio alto [1]
- rischio medio [2]
- rischio basso [5]
- rischio nullo [0]
- [0]

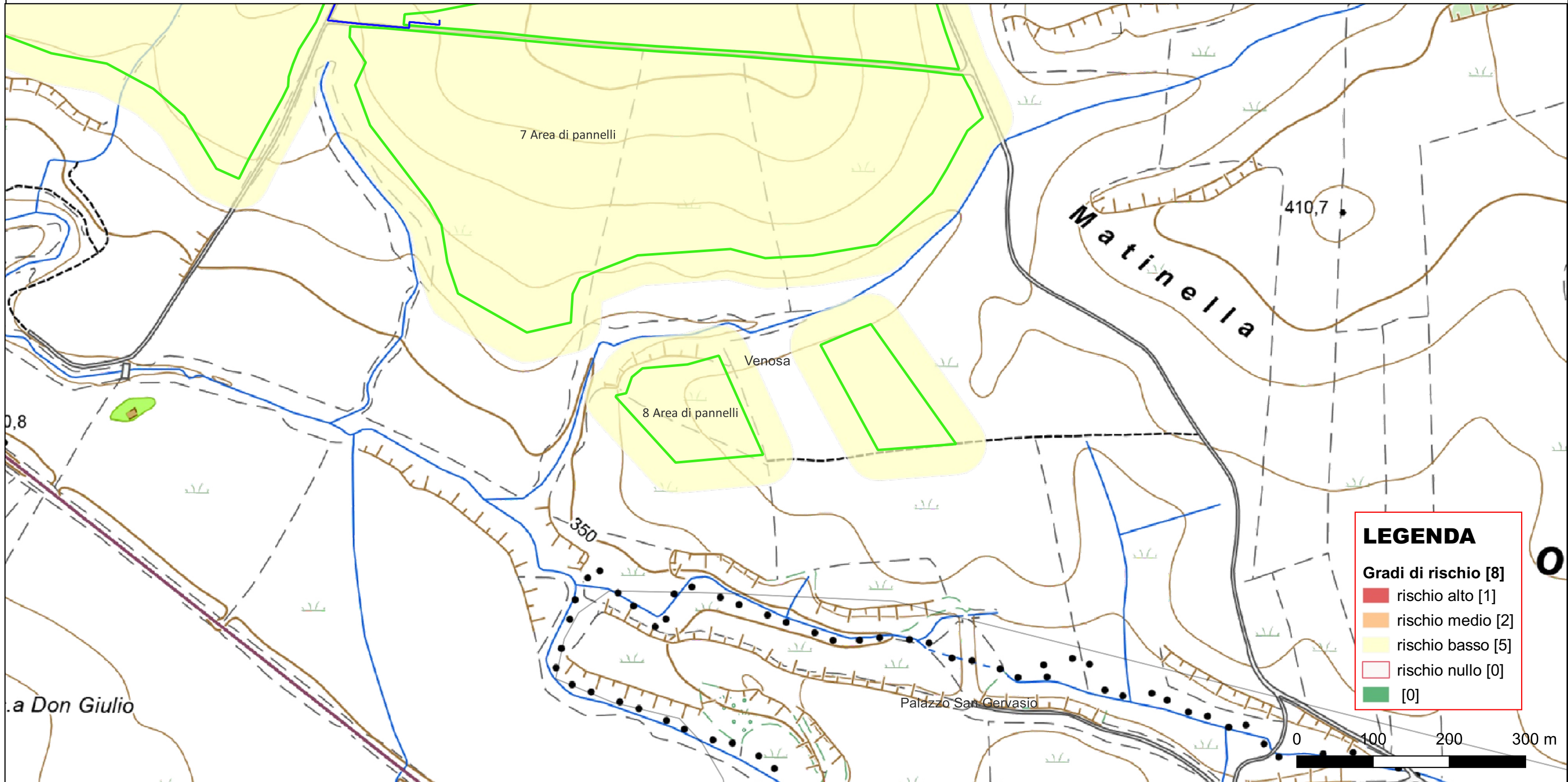
Riferimento (VRDR)	Rischio - sintesi (VRDS)	Note (VRDN)
7 Area di pannelli	rischio basso	Il rischio è stimato basso poichè i siti distano più di 200 m dalle opere in progetto.

CARTA DEL RISCHIO - SABAP-BAS_2023_00073-MS_0008 - area 1 SE Montemilone



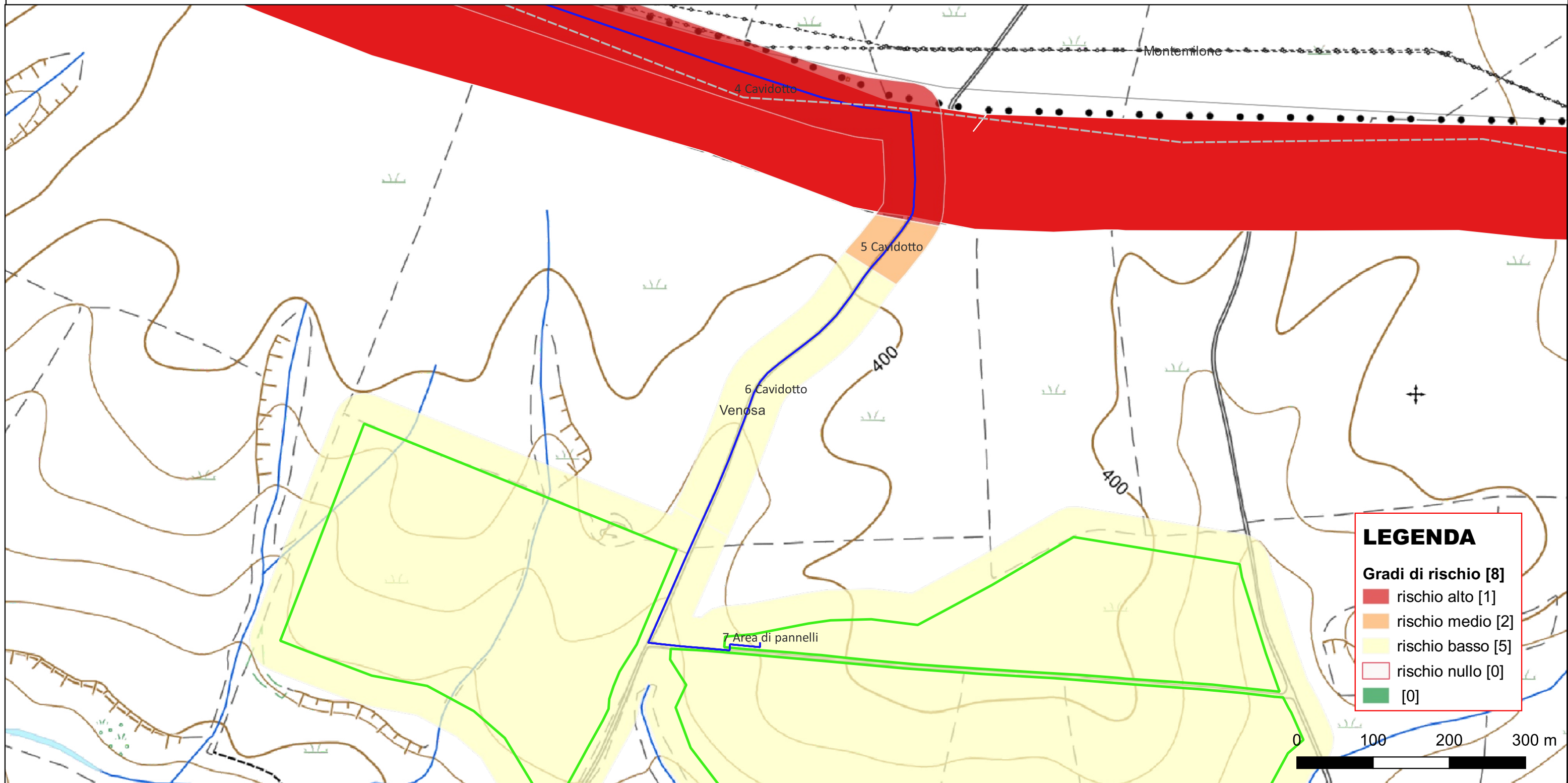
Riferimento (VRDR)	Rischio - sintesi (VRDS)	Note (VRDN)
1 SE Montemilone	rischio basso	Il rischio è stimato basso poichè i siti distano più di 200 m dall'area in progetto.

CARTA DEL RISCHIO - SABAP-BAS_2023_00073-MS_0008 - area 8 Area di pannelli



Riferimento (VRDR)	Rischio - sintesi (VRDS)	Note (VRDN)
8 Area di pannelli	rischio basso	Il rischio è stimato basso poichè i siti distano più di 200 m dalle opere in progetto.

CARTA DEL RISCHIO - SABAP-BAS_2023_00073-MS_0008 - area 6 Cavidotto



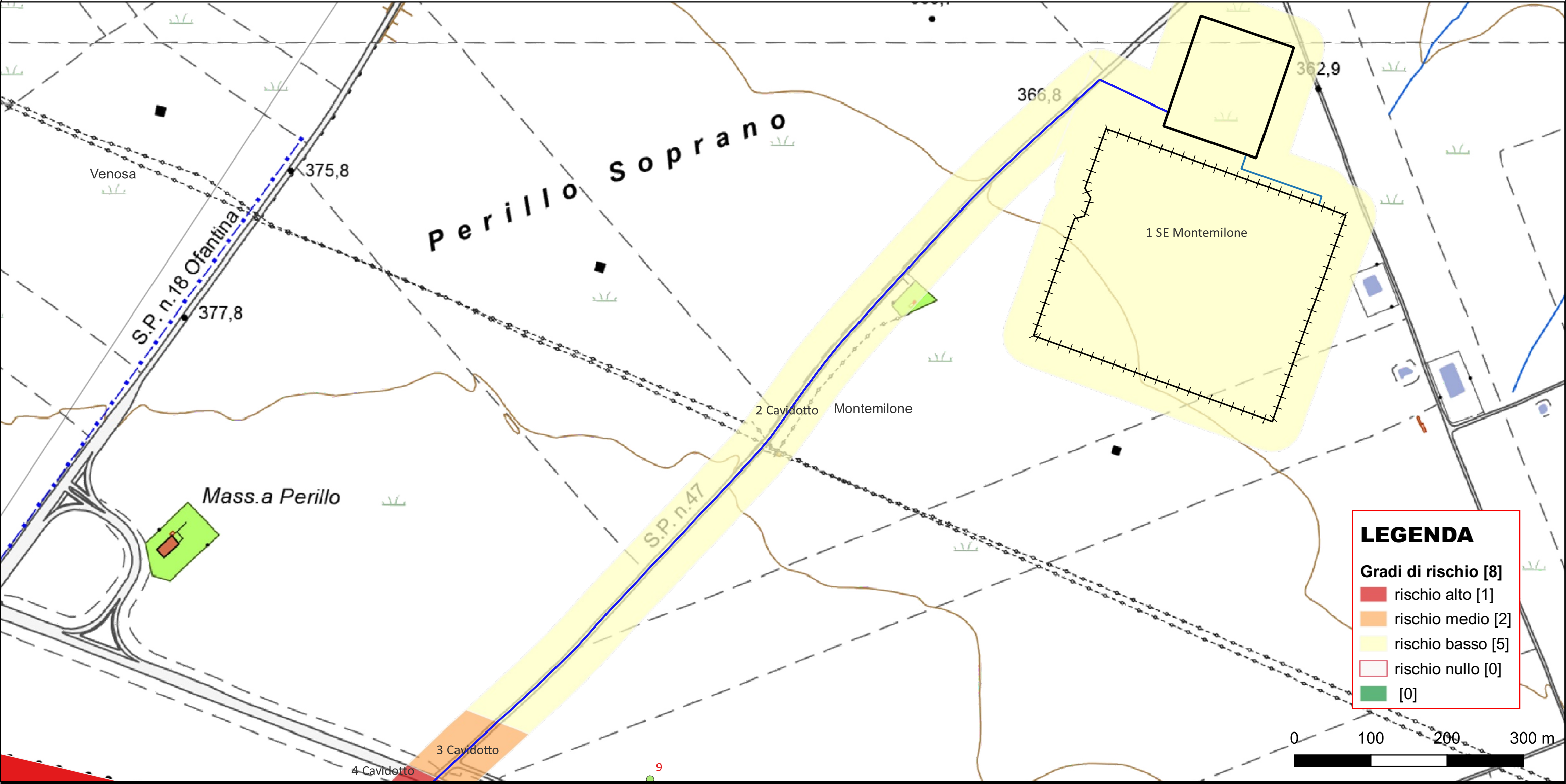
LEGENDA

Gradi di rischio [8]

- rischio alto [1]
- rischio medio [2]
- rischio basso [5]
- rischio nullo [0]
- [0]

Riferimento (VRDR)	Rischio - sintesi (VRDS)	Note (VRDN)
6 Cavidotto	rischio basso	Il rischio è stimato basso poichè i siti distano più di 200 m dalle opere in progetto.

CARTA DEL RISCHIO - SABAP-BAS_2023_00073-MS_0008 - area 2 Cavidotto



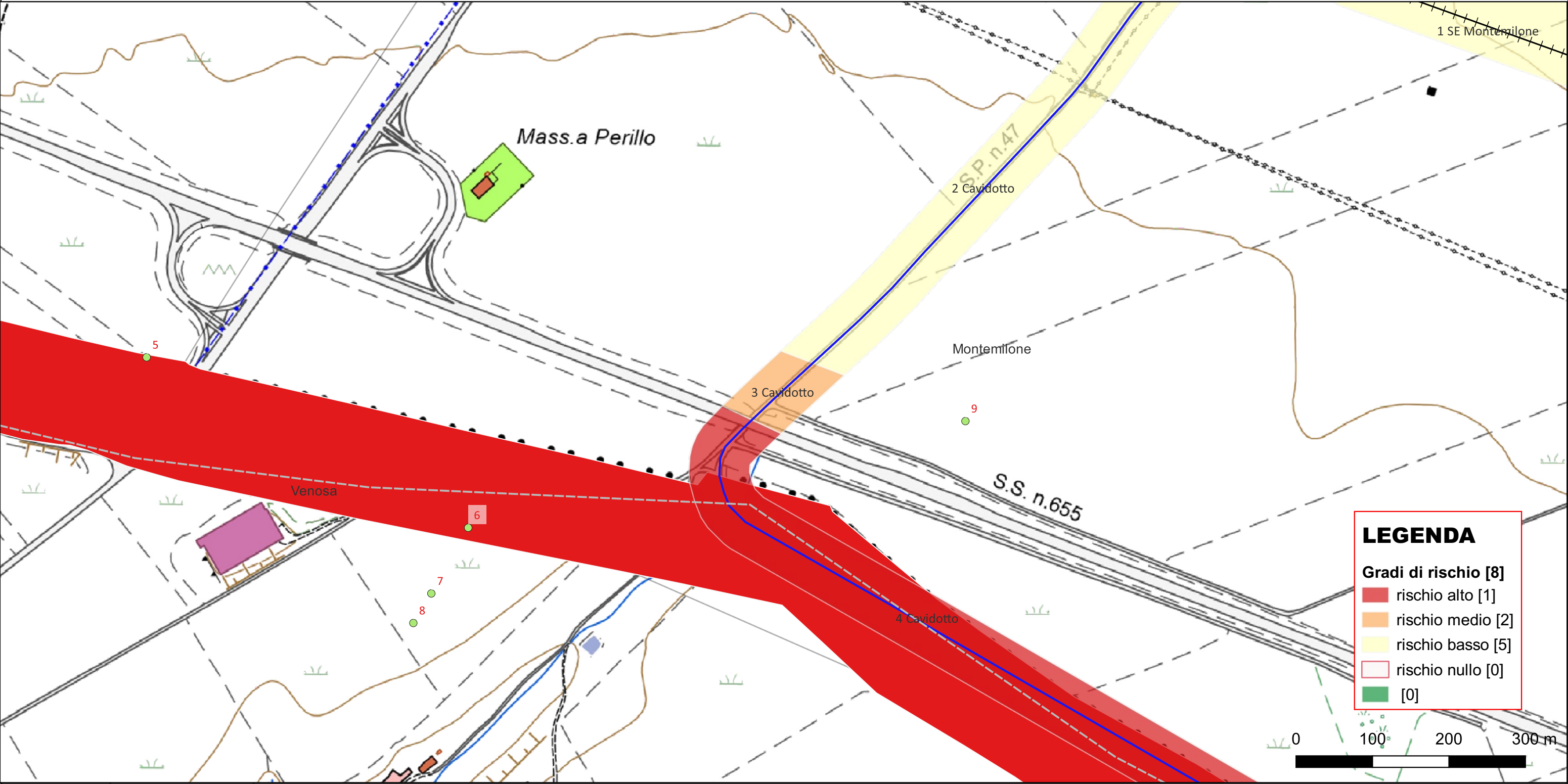
LEGENDA

Gradi di rischio [8]

- rischio alto [1]
- rischio medio [2]
- rischio basso [5]
- rischio nullo [0]
- [0]

Riferimento (VRDR)	Rischio - sintesi (VRDS)	Note (VRDN)
2 Cavidotto	rischio basso	Il rischio è stimato basso poichè i siti distano più di 200 m dalle opere in progetto.

CARTA DEL RISCHIO - SABAP-BAS_2023_00073-MS_0008 - area 3 Cavidotto



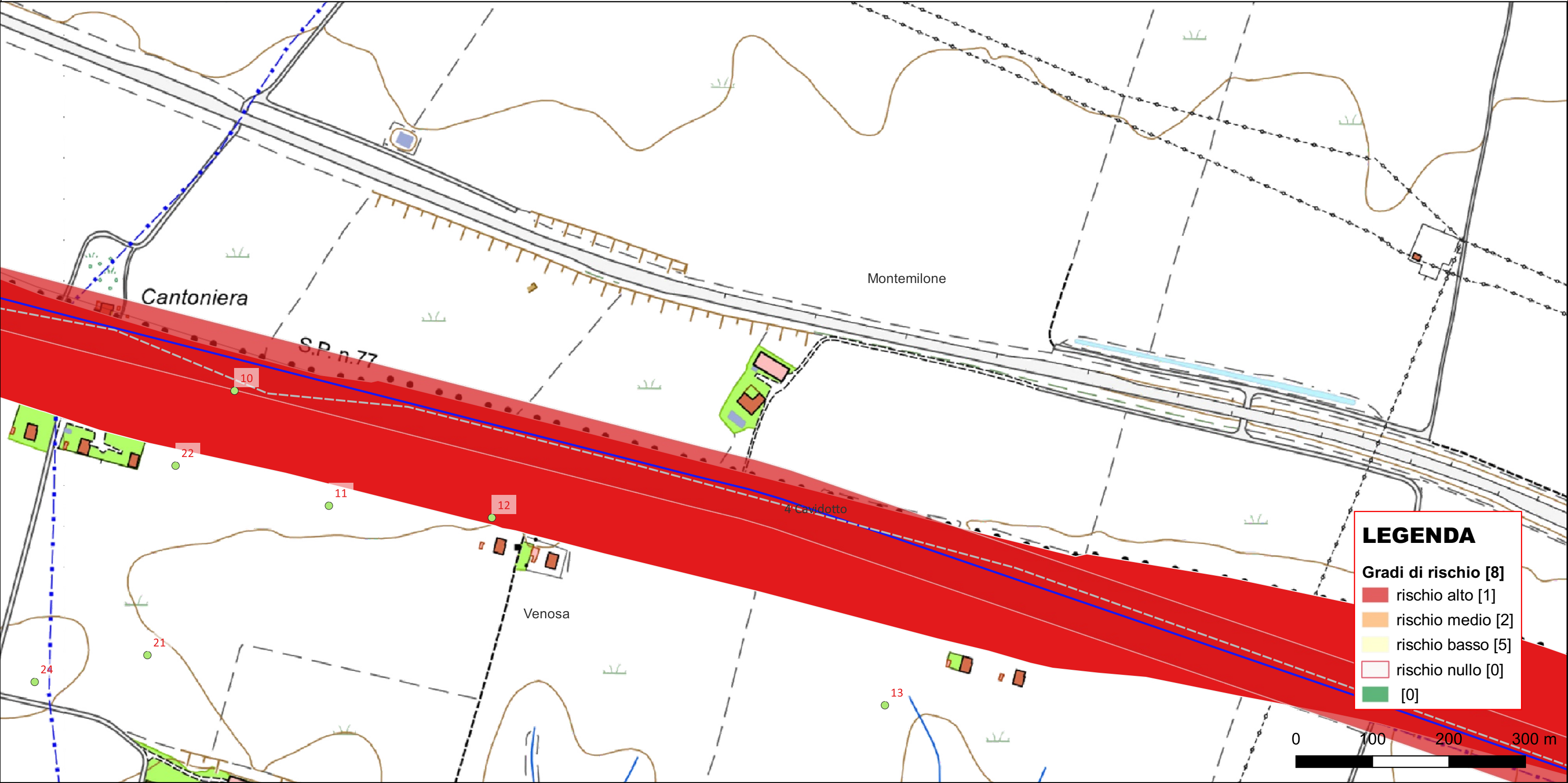
LEGENDA

Gradi di rischio [8]

- rischio alto [1]
- rischio medio [2]
- rischio basso [5]
- rischio nullo [0]
- [0]

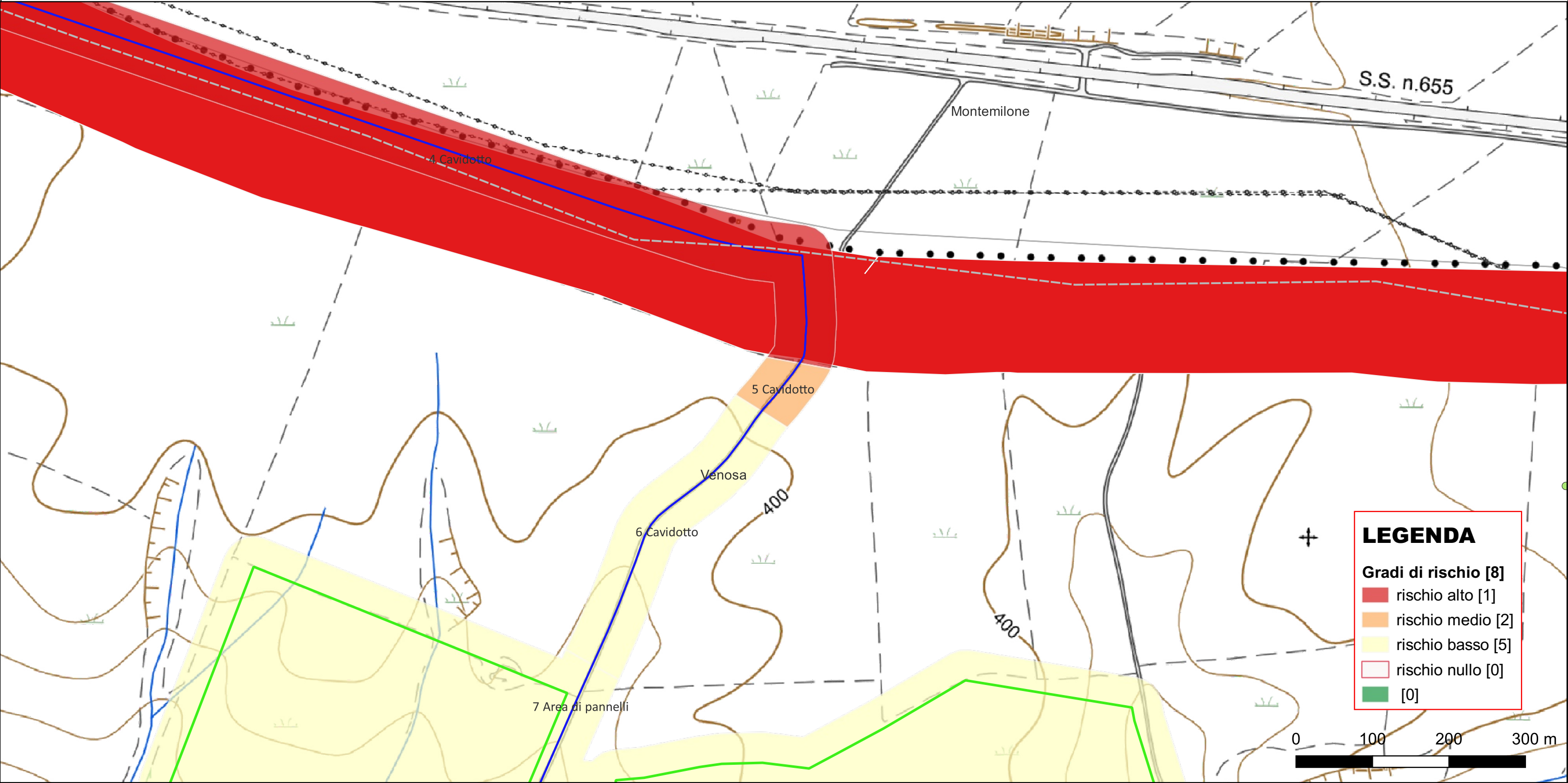
Riferimento (VRDR)	Rischio - sintesi (VRDS)	Note (VRDN)
3 Cavidotto	rischio medio	Il rischio è stimato medio poiché il tracciato del cavidotto dista meno di 200 m dai tratturi vincolati nr 018/019/020 - Regio Tratturo Melfi-Castellaneta, che ricalcano l'ipotesi ricostruttiva della Via Appia.

CARTA DEL RISCHIO - SABAP-BAS_2023_00073-MS_0008 - area 4 Cavidotto



Riferimento (VRDR)	Rischio - sintesi (VRDS)	Note (VRDN)
4 Cavidotto	rischio alto	Il rischio è stimato alto per l'interferenza del cavidotto con i tratturi vincolati nr 018/019/020 - Regio Tratturo Melfi-Castellaneta, che ricalcano l'ipotesi ricostruttiva della Via Appia, e per la vicinanza con il sito n. 10.

CARTA DEL RISCHIO - SABAP-BAS_2023_00073-MS_0008 - area 5 Cavidotto



Riferimento (VRDR)	Rischio - sintesi (VRDS)	Note (VRDN)
5 Cavidotto	rischio medio	Il rischio è stimato medio poiché il tracciato del cavidotto dista meno di 200 m dai tratturi vincolati nr 018/019/020 - Regio Tratturo Melfi-Castellaneta, che ricalcano l'ipotesi ricostruttiva della Via Appia.