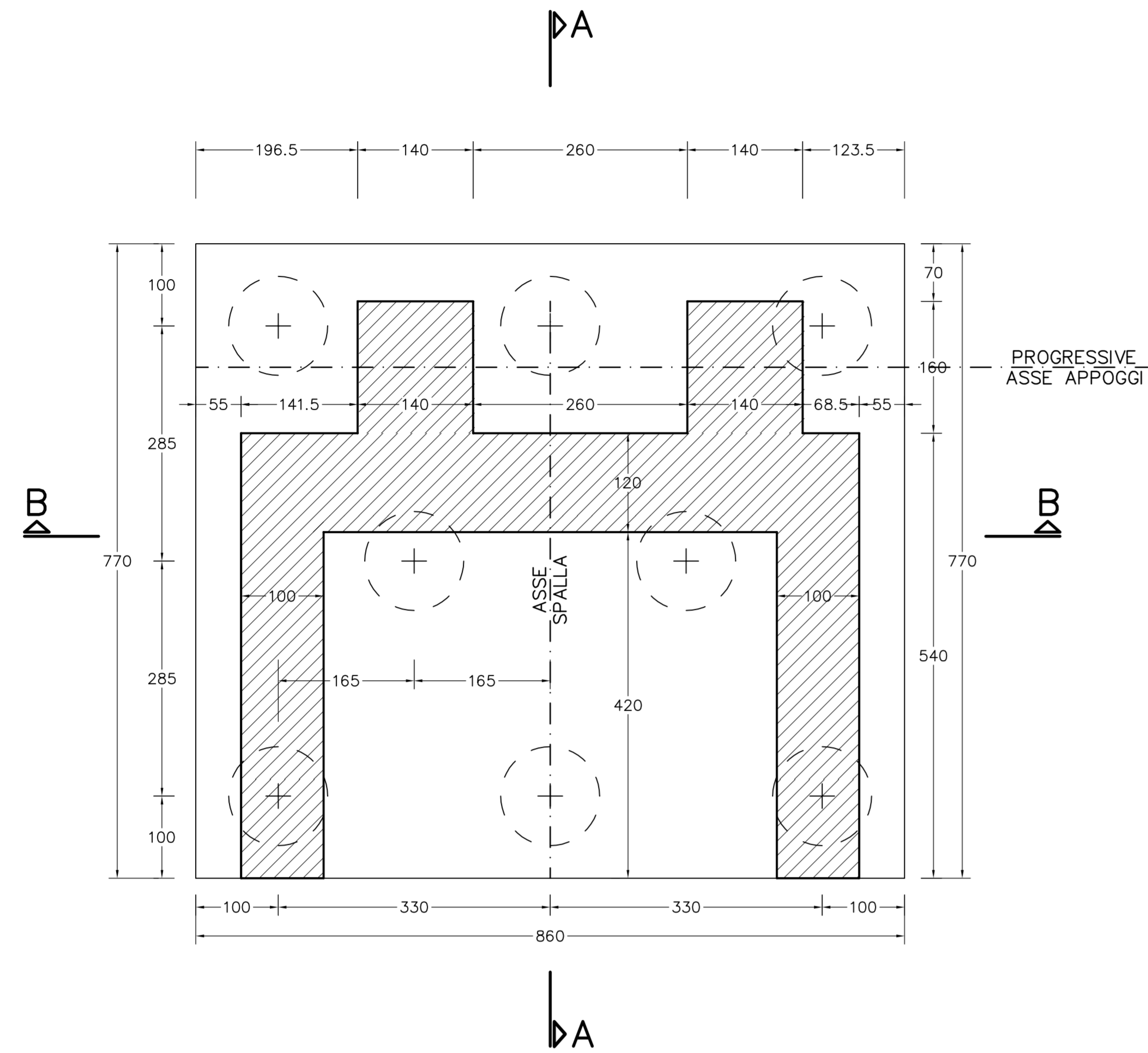
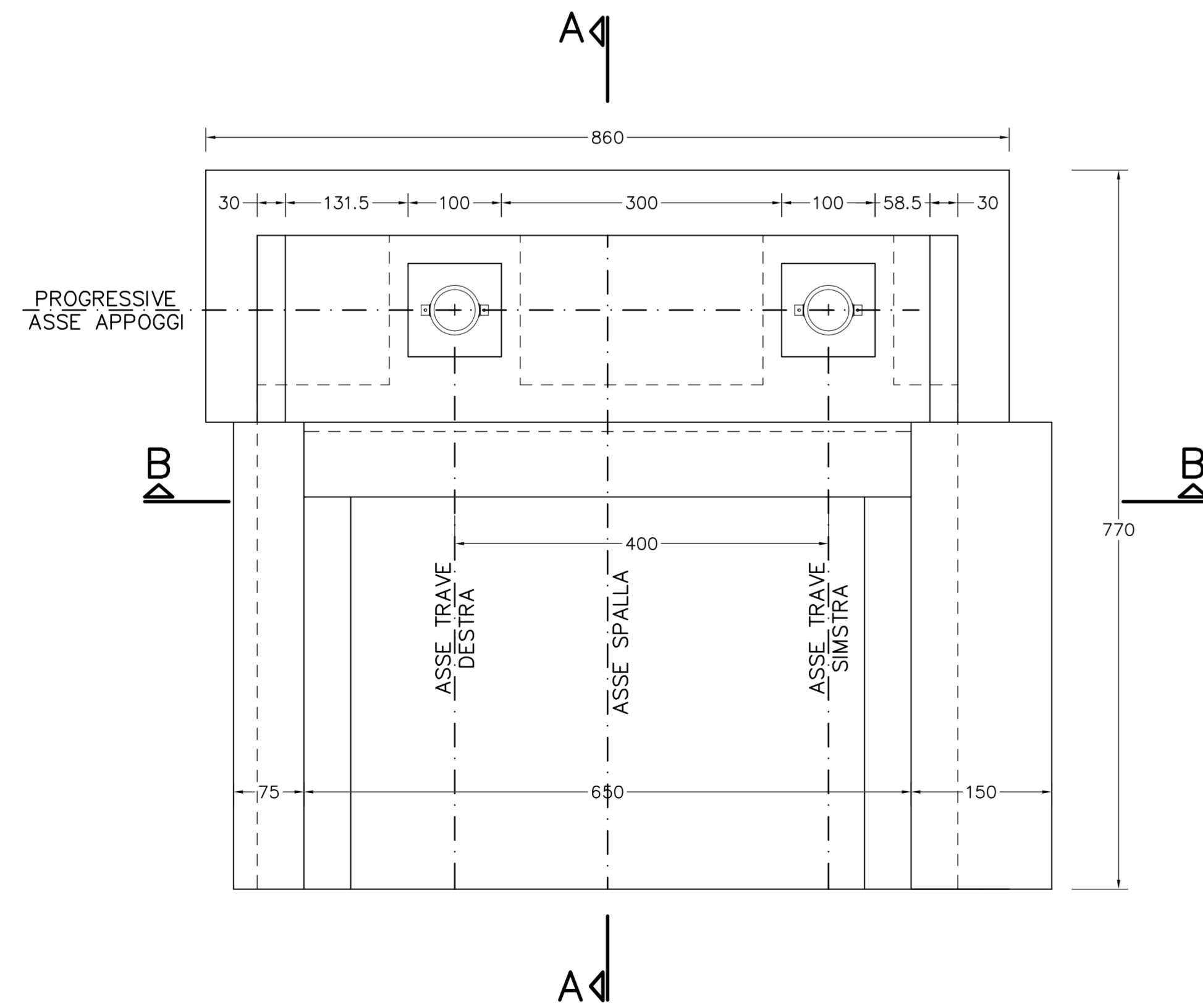


PIANTA SPICCATO FONDAZIONI
SCALA 1:50



VISTA DALL' ALTO
SCALA 1:50



Viadotto SALSO	Tutte le misure in metri										TRAVE SINISTRA		TRAVE DESTRA		Altezza totale spalla H	Altezza parete Hp	
	Tipo Struttura	N°	Q quota estradosso plinto di fondazione Qf	Q quota progetto in asse tracciato Qp	Q quota progetto in asse impalcato Qa	Progressive Asse appoggi in asse tracciato	Q quota in agrone Qm	Q quota Qa-Qf	Pendenza trasversale impalcato pt	Pendenza longitudinale viadotto pl	Quota intradosso trave metallica	Altezza totale: Bagnolo + Appoggio + Piastra di compensazione Hs	Quota intradosso trave metallica	Altezza totale: Bagnolo + Appoggio + Piastra di compensazione Hd			Quota testa spalla Qt
CARREGGIATA SX. RAMPA 1 DI SVINCOLO	Spalla	SB	341.19	348.19	348.15		339.59	6.96	+2.50%	RACC. VERT.	346.06	0.35	346.16	0.45	345.71	6.88	4.52
La pendenza longitudinale è POSITIVA se la quota del viadotto aumenta nel verso crescente delle progressive chilometriche							La pendenza trasversale è POSITIVA se l'impalcato pende verso DESTRA, cioè se la trave sinistra è più alta di quella destra			La trave DESTRA è quella che si trova sulla destra di un osservatore che percorre il viadotto nel verso crescente delle progressive chilometriche.							

NOTA BENE:

PER LA LUNGHEZZA E IL DIAMETRO DEI
PALI DI FONDAZIONE DELLE PILE E
DELLE SPALLE VEDI L' ELABORATO:
PIANTA DELLE FONDAZIONI

ANAS S.p.A.
Direzione Centrale Programmazione Progettazione

**CORRIDOIO PLURIMODALE TIRRENICO-NORD EUROPA
ITINERARIO AGRIGENTO -CALTANISSETTA-A19**
S.S. N° 640 "DI PORTO EMPEDOCLE"
AMMODERNAMENTO E ADEGUAMENTO ALLA CAT. B DEL D.M. 5.11.2001
Dal km 44+000 allo svincolo con l'A19

PROGETTO DEFINITIVO

GRUPPO DI PROGETTAZIONE	RESPONSABILI DI PROGETTO
ATI: TECHNITAL s.p.a. (mandataria) S.I.S. Studio di Ingegneria Stradale s.r.l. DELTA Ingegneria s.r.l. INFRATEC s.r.l Consulting Engineering PROGIN s.p.a.	Dott. Ing. M. Raccosta Ordine Ing. Verona n° A1665 Prof. Ing. A. Bevilacqua Ordine Ing. Palermo n° 4058 Dott. Ing. M. Carino Ordine Ing. Agrigento n° A628 Dott. Ing. N. Troccoli Ordine Ing. Potenza n° 836 Dott. Ing. S. Esposito Ordine Ing. Roma n° 20837
	IL GEOLOGO
	INTEGRAZIONE PRESTAZIONI SPECIALISTICHE Dott. Ing. M. Raccosta
VISTO: IL RESPONSABILE DEL PROCEDIMENTO	VISTO: IL RESPONSABILE DEL SERVIZIO PROGETTAZIONE
Dott. Ing. Massimiliano Fidenzi	Dott. Ing. Antonio Valente
	DATA
	PROTOCOLLO

**OPERE D'ARTE MAGGIORI - VIADOTTI
OPERE SULL'ASSE PRINCIPALE
SVINCOLO CON A19 - RAMPA 1
CARPENTERIA SPALLA TAV. 2/2**

CODICE PROGETTO	NOME FILE	REVISIONE	FOGLIO	SCALA:
L0407B D 0501	P01V115STRCP45 A.pdf	A	02 di 02	1:50
	CODICE ELAB.			
	P01V115STRCP45			
D				
C				
B				
A	EMISSIONE	Ottobre 2006	P. Palani	F. Arciuli
REV.	DESCRIZIONE	DATA	VERIFICATO RESP. TECNICO	CONTROLLATO RESP. D'ITERARIO
				APPROVATO RESP. DI SETTORE