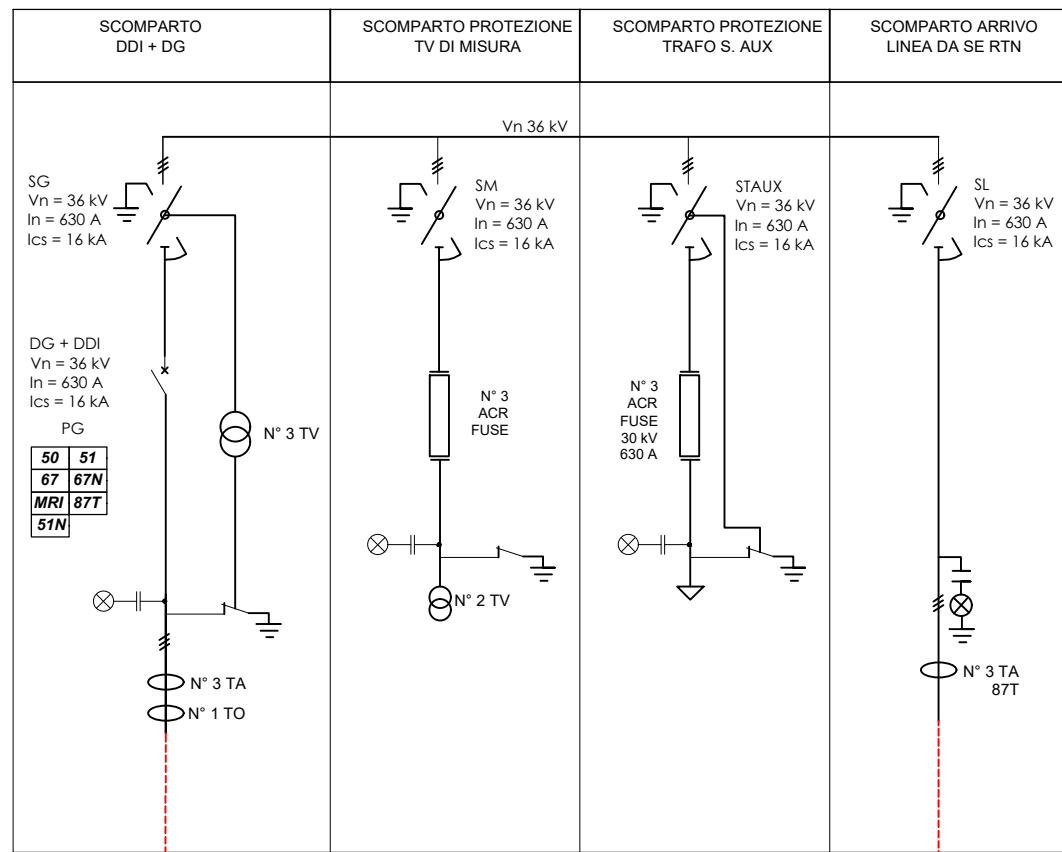
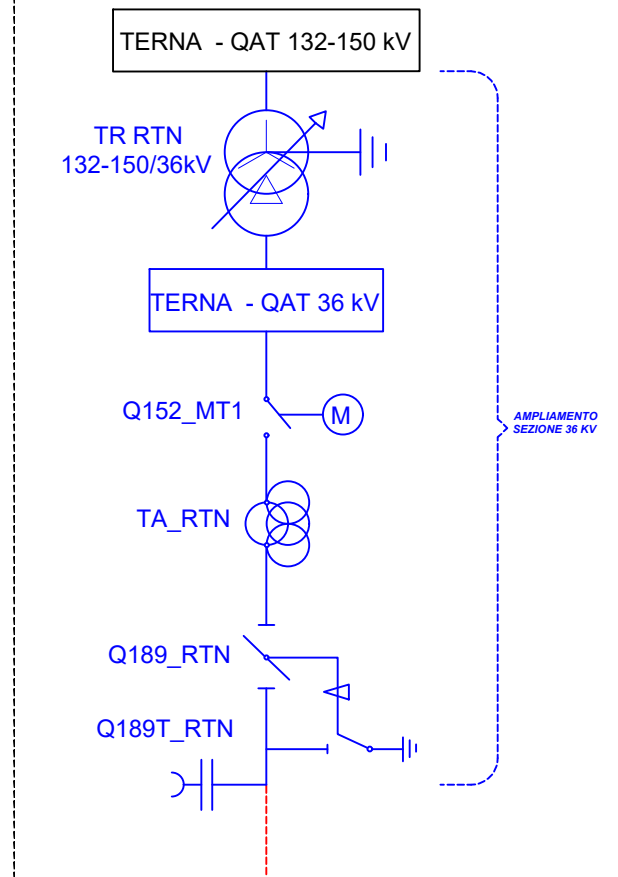


CABINA DI CONSEGNA UTENTE - 36 kV



Arrivo dal parco fotovoltaico

SE RTN "MONTEMILONE"  
 AMPLIAMENTO 36 kV



Cavo RGZHIR 26/45 kV isolato in HEPR - 3 x 1 x 240  
 lunghezza 7,7 km

COMUNE DI VENOSA (PZ)

REGIONE BASILICATA

Realizzazione di opere per la connessione alla RTN di un impianto fotovoltaico della potenza in immissione pari a 19,8 MW da ubicarsi in agro di Venosa (PZ)

COMUNE DI VENOSA (PZ)  
 IDENTIFICATIVO CATASTALE: Fogli 40,41 - Particelle VARIE

CODICE PRATICA : 202101023

ELABORATO

SCHEMA ELETTRICO UNIFILARE

COMMITTENTE

RB-HYPHEN BASILICATA 6 srl  
 Corso Magenta n.85 - 20123 Milano (MI)  
 cf/P.IVA 12473840960

PROGETTAZIONE



Te. Co. S.r.l.  
 Via F. Cavallotti n.1- 76014  
 Spinazzola (BT)  
 P.IVA 03710650726  
 MAIL: te\_co@libero.it  
 PEC: te\_co@pec.it

Resp. Tecnici:

P. Ind.le Felice Termine  
 Albo dei Periti Industriali e Laureati di Bari n.2195  
 P. Ind.le Raffaele Termine  
 Albo dei Periti Industriali e Laureati di Bari n.1014

Aggiornamenti	Numero	Data	Motivo
	Rev 00	Maggio 2023	1° Emissione - presentazione per benessere TERNA