

Inquadramento area

Systema di riferimento:
UTM WGS84 fuso 33

Scala 1:4.000

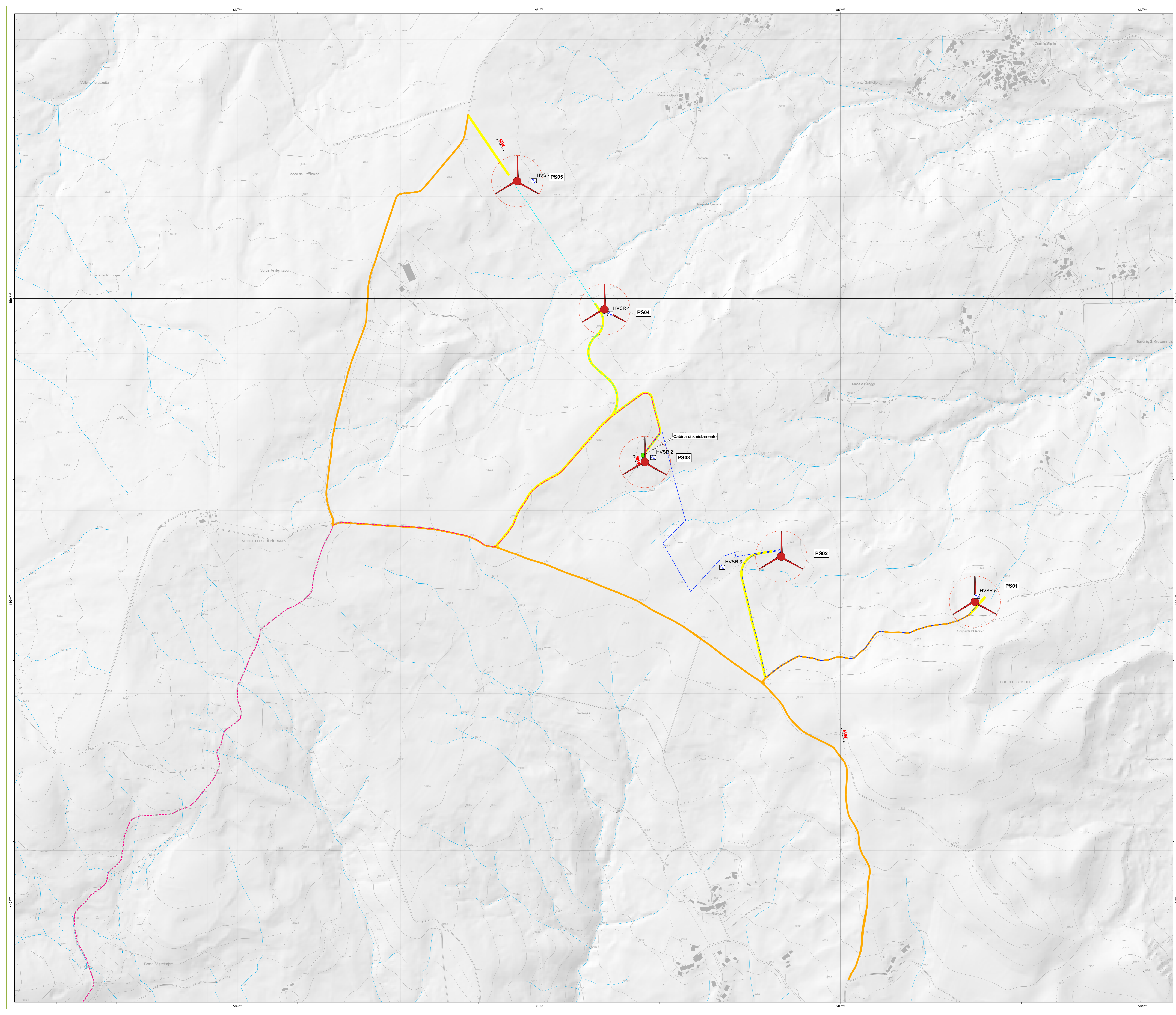
0 50 100 200 300 Metri

WTG SIGLA	Coordinate UTM WGS 84		Coordinate Geografiche		Riferimenti Catastali			Quota m.s.l.m.
	X	Y	X	Y	COMUNE	FOGLIO	PARTICELLA	
PS1	562445.00	4499995.00	15.44188520	40.38543864	Potenza	18	59	1136
PS2	561803.00	4500455.00	15.43516139	40.38545568	Potenza	25	116	1163
PS3	561211.00	4500458.00	15.4324789	40.3907285	Potenza	25	90	1194
PS4	561217.00	4500964.00	15.43269507	40.39261734	Potenza	16	112	1184
PS5	560928.00	4501389.00	15.43147498	40.39400025	Potenza	24	13	1181

Legenda

Elementi progetto

- Aerogeneratore o WTG
- Ingombro aereo WTG
- Caviddoto di collegamento alla S.U. 36 kV
- Caviddotti interno al campo 36 kV - Linea 1
- Caviddotti interno al campo 36 kV - Linea 2
- Strade da realizzare
- Strada esistente da adeguare
- Cabina di smistamento 36 kV
- Misura HVSR
- Indagine MASW



Regione: Basilicata
 Provincia: Potenza
 Comune: Potenza
 Localita': Poggi di San Michele

PARCO EOLICO POTENZA
 Progetto Definitivo

Titolo: **A.16.a.7.1 - Planimetra ubicazione indagini geologiche eseguite**

CODICE ELABORATO GRAFICO
 IT / EOL / E-POTE / PDF / C / PLN / 038 -a

Visti / Timbri:

GLOREN s.r.l.
 Ing. Giuseppe GRAVELA

Note:

REVISIONI				
Data	Rev.	Descrizione revisioni	Elaborato:	Approvato:
31/05/2013	1	Emissione	V. Dottore	V. Dottore G. Gravela

ASJA Potenza **GLOREN**

Alfa Potenza s.r.l.
 I - 00188 Roma (RM) Via Roma, 70
 T +39 011 95 79 211
 F +39 011 95 79 214
 Nome file: 038a-IT-EOL-E-POTE - A.16.a.7.1 Planimetra ubicazione indagini geologiche eseguite.pdf

GLOREN s.r.l.
 I - 71010 Potenza (M) Via F. Petri, 40
 T +39 0884 19 71 009
 E info@gloren.it

Foglio n° 1 di 1
 Scala: 1:4000
 Formato UNI A 0