

Inquadramento area

Sistema di riferimento:
 UTM WGS84 fuso 33
 Carta idrogeologica
 Pag. 1 di 2

Scala 1:5.000

WTG SIGLA	Coordinate UTM WGS 84		Coordinate Geografiche		Riferimenti Catastrali			Quota m.s.l.m.
	X	Y	X	Y	COMUNE	FOGLIO	PARTICELLA	
PS1	562445,00	4499995,00	15.44188520	40.38543864	Potenza	18	59	1136
PS2	561803,00	4500145,00	15.43151139	40.38594568	Potenza	25	116	1163
PS3	561351,00	4500458,00	15.43247899	40.39097285	Potenza	25	90	1194
PS4	561217,00	4500964,00	15.43269507	40.39261734	Potenza	16	112	1184
PS5	560928,00	4501389,00	15.43147498	40.39400005	Potenza	24	13	1181

- Legenda**
- Elementi progetto**
- Aerogeneratore o WTG
 - Ingombro aereo WTG
 - Caviddoto di collegamento alla S.U. 36 kV
 - Caviddotti interno al campo 36 kV - Linea 1
 - Caviddotti interno al campo 36 kV - Linea 2
 - Strade da realizzare
 - Strada esistente da adeguare
 - Cabina di smistamento 36 kV
-
- Depositi mediamente permeabili per fessurazione 10-4-k<10-6 m/s
 - Depositi mediamente permeabili per porosità 10-4-k<10-6 m/s
 - Depositi permeabili per porosità 10-3-k<10-5 m/s
 - Depositi poco permeabili per porosità e mediamente permeabili per fessurazione 10-3-k<10-7 m/s
 - Depositi poco permeabili per porosità 10-5-k<10-7 m/s
 - Sorgente

Regione: Basilicata
 Provincia: Potenza
 Comune: Potenza
 Località: Poggi di San Michele

PARCO EOLICO POTENZA
Progetto Definitivo

Titolo:
A.16.a.10 - Carta idrogeologica

CODICE ELABORATO GRAFICO
IT / EOL / E-POTE / PDF / C / CDV / 043 -a

Visti / Timbri:

GLOREN s.r.l.
Ing. Giuseppe GRAVELA

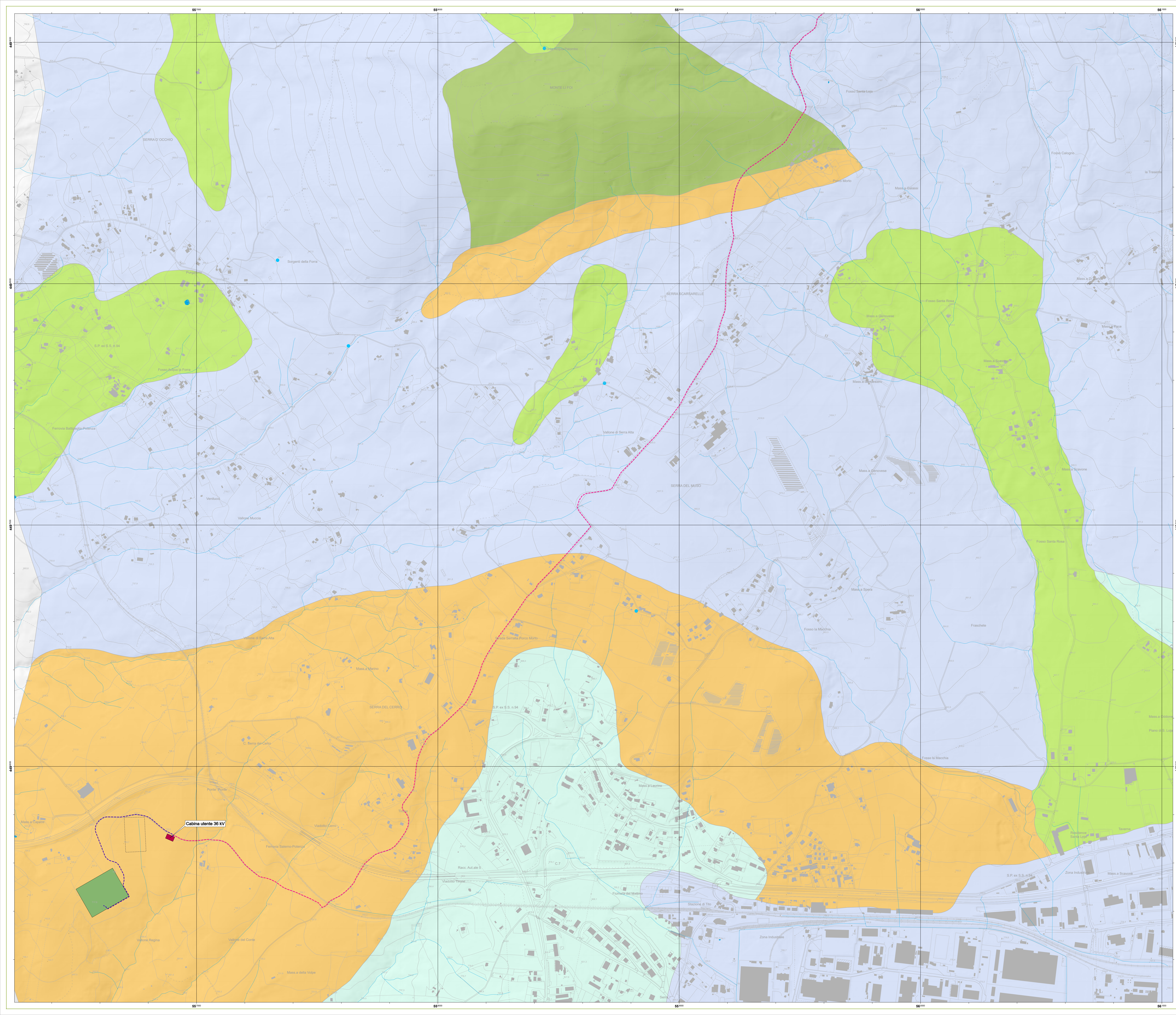
Note:

REVISIONI					
Data	Rev.	Descrizione revisioni	Elaborato:	Controllato:	Approvato:
31/03/2023	1	Emissione	V. Dotore	V. Dotore	G. Gravela

ASJA Potenza s.r.l.
 1 - 50038 - Pogg. (Ct) Via. Invia. 70
 T +39 011 99 79 311
 F +39 011 99 79 245

GLOREN s.r.l.
 1 - 75100 - Potenza (MS) Via. F. Pelli, 40
 T +39 0975 49 79 000
 F +39 0975 49 79 000

Nome file: 043a-IT-EOL-E-POTE - A.16.a.10 Carta idrogeologica.pdf
 Foglio n° 1 di 2
 Scala: 1:5000
 Formato UNI A 0



Inquadramento area

Sistema di riferimento:
UTM WGS84 fuso 33

Carta idrogeologica
Pag. 2 di 2

Scala 1:5.000

0 50 100 200 300 400 Metri

WTG	Coordinate UTM WGS 84		Coordinate Geografiche		Riferimenti Catastali			Quota m.s.l.m.
	X	Y	X	Y	COMUNE	FOGLIO	PARTICELLA	
P01	562445,00	4499995,00	15,44188520	40,38543864	Potenza	18	59	1136
P02	561803,00	4500145,00	15,43516139	40,38594568	Potenza	25	116	1163
P03	561351,00	4500048,00	15,43124789	40,39297285	Potenza	25	90	1194
P04	561117,00	4500964,00	15,43292907	40,39203734	Potenza	16	112	1184
P05	560928,00	4501389,00	15,43147498	40,39400005	Potenza	24	13	1181

- Legenda**
- Elementi progetto**
- Caviddotto di collegamento alla S.U. 36 kV
 - Caviddotto di collegamento alla RTN 36 kV
 - Nuova SE RTN 36/150 kV "Picerno 2"
 - Cabina Utente 36 kV
-
- Depositi mediamente permeabili per fessurazione 10-4-k<10-6 m/s
 - Depositi mediamente permeabili per porosità 10-4-k<10-6 m/s
 - Depositi permeabili per porosità 10-3-k<10-5 m/s
 - Depositi poco permeabili per porosità e mediamente permeabili per fessurazione 10-3-k<10-7 m/s
 - Depositi poco permeabili per porosità 10-6-k<10-7 m/s
 - Sorgente

Regione: Basilicata
 Provincia: Potenza
 Comune: Potenza
 Localita': Poggi di San Michele

PARCO EOLICO POTENZA
 Progetto Definitivo

Titolo: **A.16.a.10 - Carta idrogeologica**

CODICE ELABORATO GRAFICO
IT / EOL / E-POTE / PDF / C / CDV / 043 -a

Visti / Timbri:

GLOREN s.r.l.
 Ing. Giuseppe GRAVELA

Note:

REVISIONI				
Data	Rev.	Descrizione revisioni	Elaborato:	Approvato:
31/05/2013	1	Emissione	V. Dotolisi	G. Gravela

asja Potenza **GLOREN**

asja Potenza s.r.l.
 I - 08048 - Monticchio (SA) - Italia, 70
 T +39 081 95 79 211
 F +39 081 95 79 214
 Nome file: A16.a.10 - Carta idrogeologica.pdf

GLOREN s.r.l.
 I - 71010 - Frosolone (FG) - Italia, 60
 T +39 0871 19 71 109
 E info@gloren.it

Foglio n° 2 di 2 Scala: 1:5000 Formato UNI A 0