

Legenda

	Aerogeneratore di progetto
	Cavidotto AT 36 kV - PS01 - PS02 - PS03 - Cabina di smistamento più cavo fibra ottica
	Cavidotto AT 36 kV - PS04 - PS05 - Cabina di smistamento più cavo fibra ottica
	Cavidotto AT 36 kV di collegamento dalla cabina di smistamento alla Cabina di Utenza 36 kV più cavo fibra ottica - Linea 1
	Cavidotto AT 36 kV di collegamento dalla cabina di smistamento alla Cabina di Utenza 36 kV più cavo fibra ottica - Linea 2
	Cavidotto AT 36 kV più cavo fibra ottica
	Stazione Utente 36 kV
	SE 150/36 kV RTN
	SE di smistamento 150 kV "Picerno"

Regione: Basilicata
 Provincia: Potenza
 Comune: Potenza - Picerno
 Localita': Poggi di San Michele
PARCO EOLICO POTENZA
 Progetto Definitivo

Titolo:
A.16.a.21 Planimetria cavidotto AT e fibra ottica su curve di livello

CODICE ELABORATO GRAFICO
IT / EOL / E-POTE / PDF / E / PLN / 54 -a

Visti / Timbri:

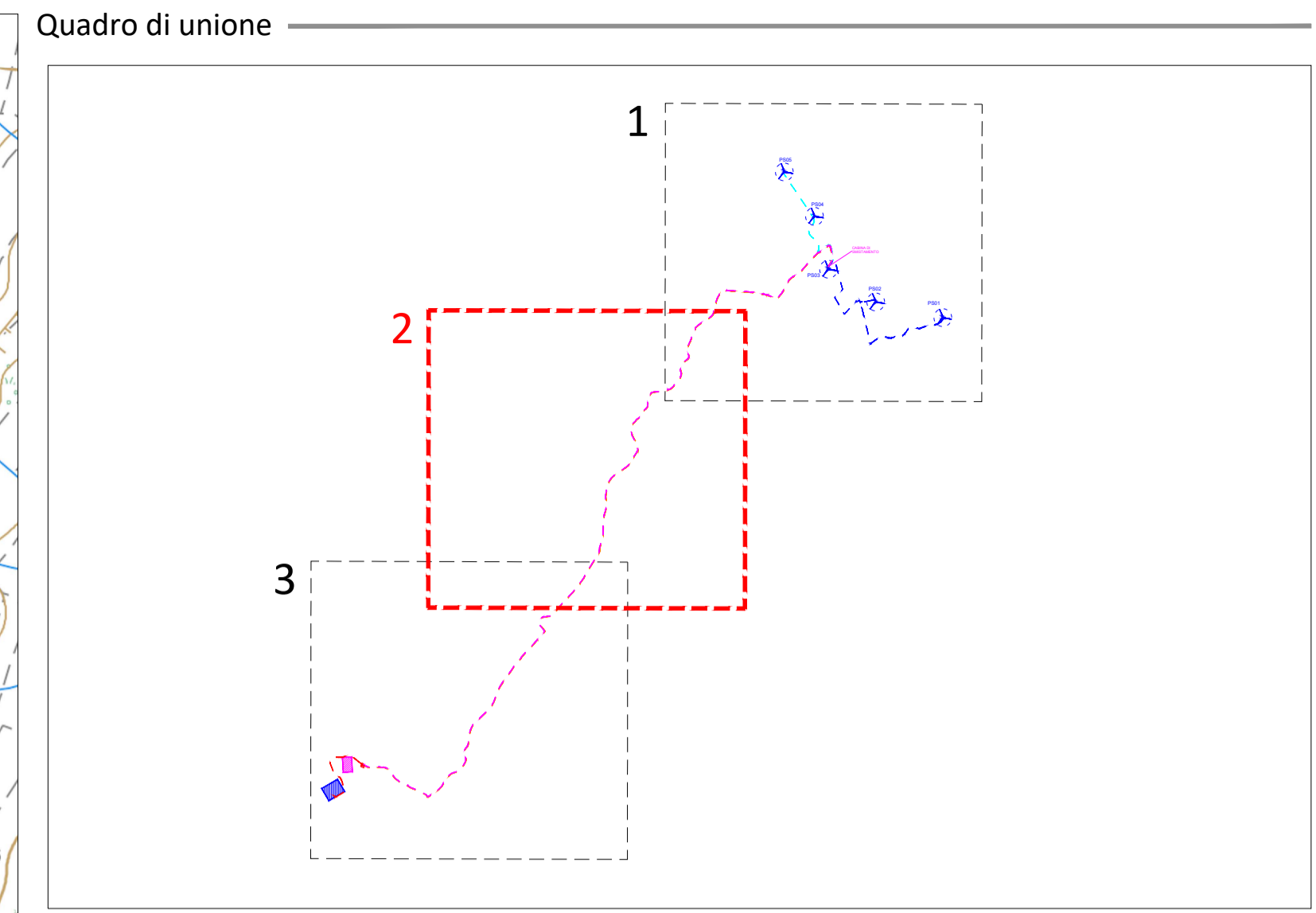
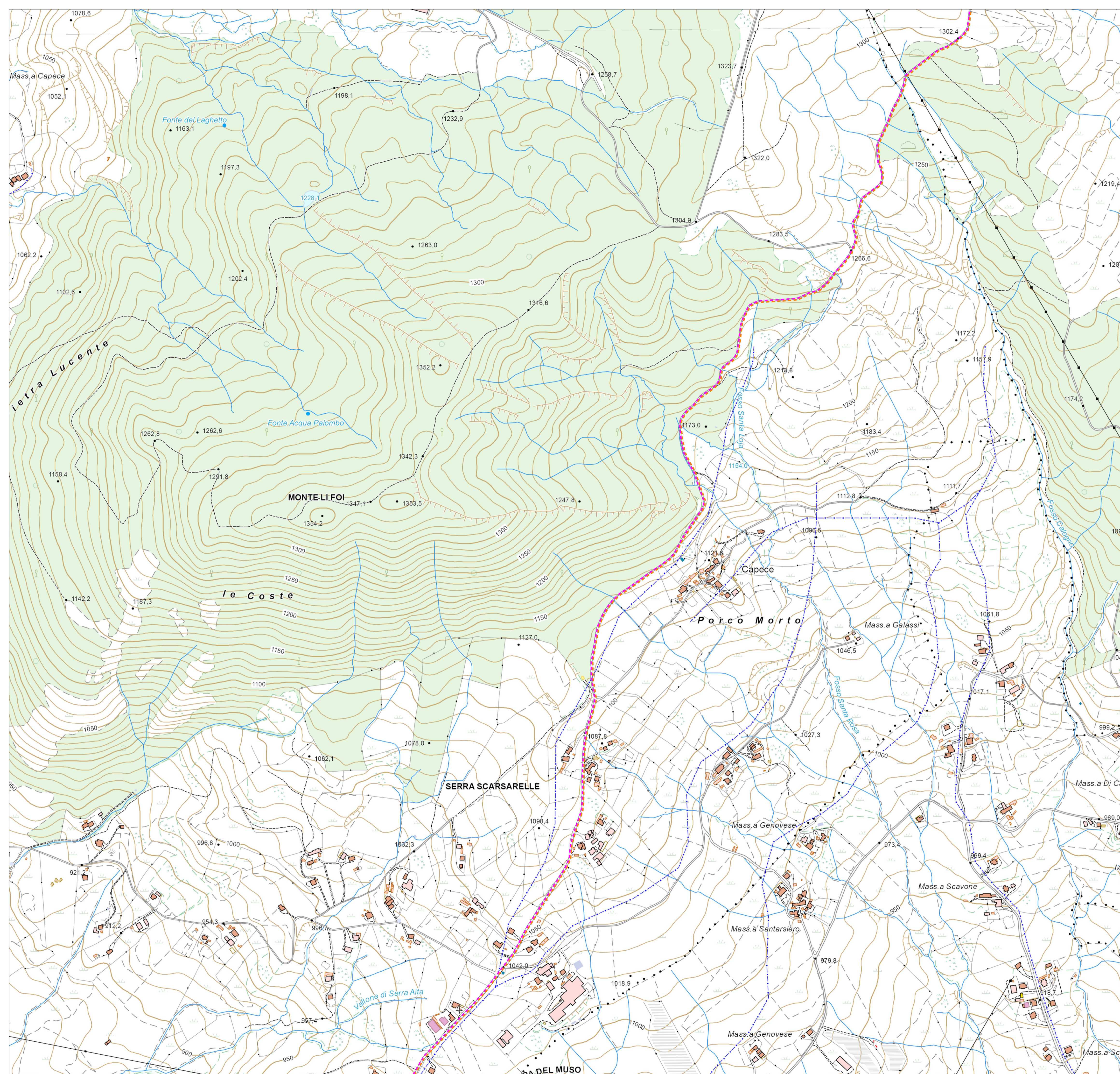
Ing. Nicola GALDIERO

N° ISCRIZIONE: 17370

Ing. Giuseppe GRAVELA

Note:

REVISIONI					
Data	Rev.	Descrizione revisioni	Elaborato:	Controllato:	Approvato:
Maggio 2023	a	Emissione	N. Galdiere	F. Di Maso	G. Gravela



Legenda

	Aerogeneratore di progetto
	Cavidotto AT 36 kV - PS01 - PS02 - PS03 - Cabina di smistamento più cavo fibra ottica
	Cavidotto AT 36 kV - PS04 - PS05 - Cabina di smistamento più cavo fibra ottica
	Cavidotto AT 36 kV di collegamento dalla cabina di smistamento alla Cabina di Utenza 36 kV più cavo fibra ottica - Linea 1
	Cavidotto AT 36 kV di collegamento dalla cabina di smistamento alla Cabina di Utenza 36 kV più cavo fibra ottica - Linea 2
	Cavidotto AT 36 kV più cavo fibra ottica
	Stazione Utente 36 kV
	SE 150/36 kV RTN
	SE di smistamento 150 kV "Picerno"

Regione: Basilicata
 Provincia: Potenza
 Comune: Potenza - Picerno
 Località: Poggi di San Michele
PARCO EOLICO POTENZA
 Progetto Definitivo
 Titolo: **A.16.a.21 Planimetria cavidotto AT e fibra ottica su curve di livello**
 CODICE ELABORATO GRAFICO
IT / EOL / E-POTE / PDF / E / PLN / 54 -a

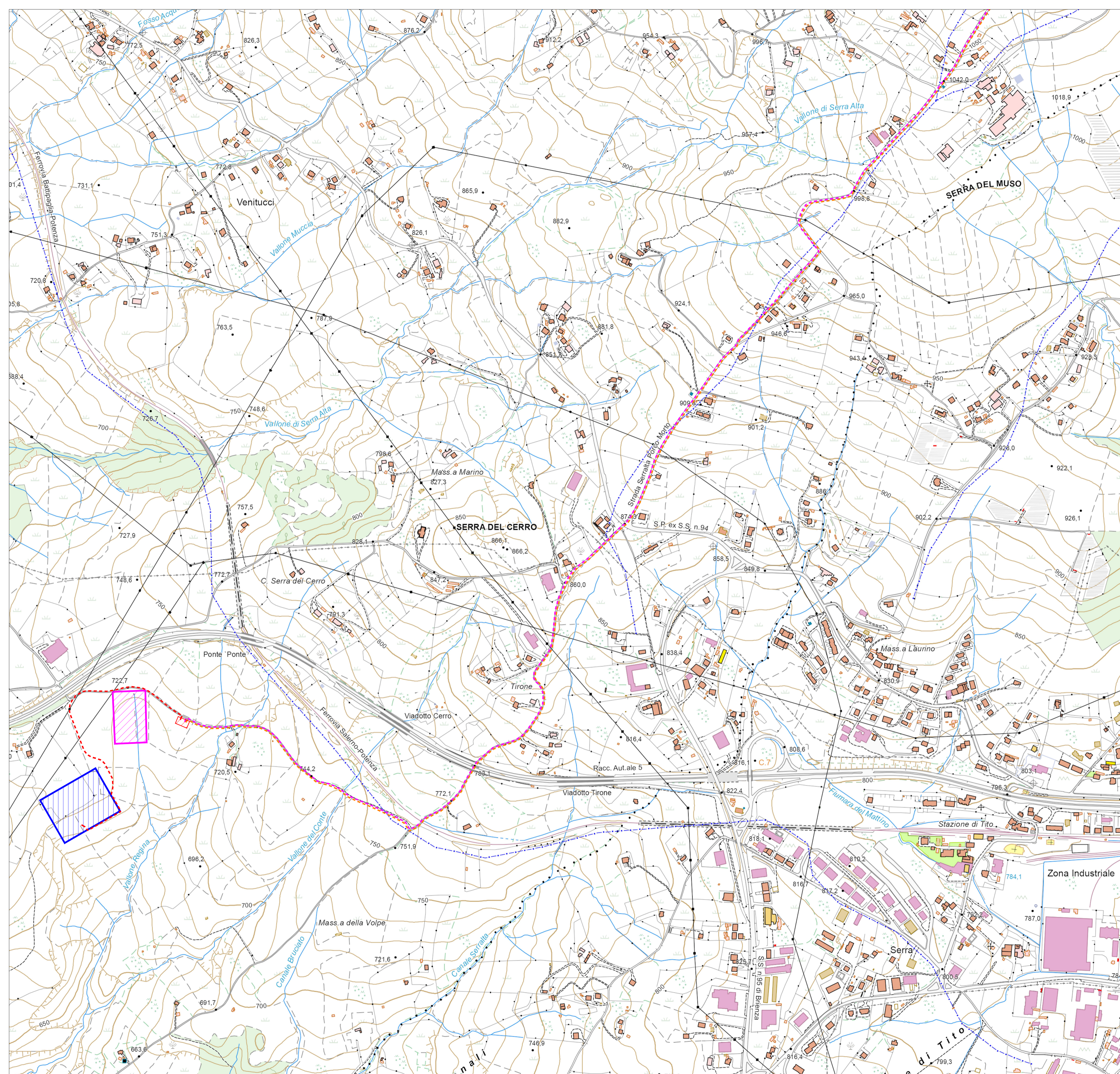
Visti / Timbri:

Ing. Nicola GALDIERO

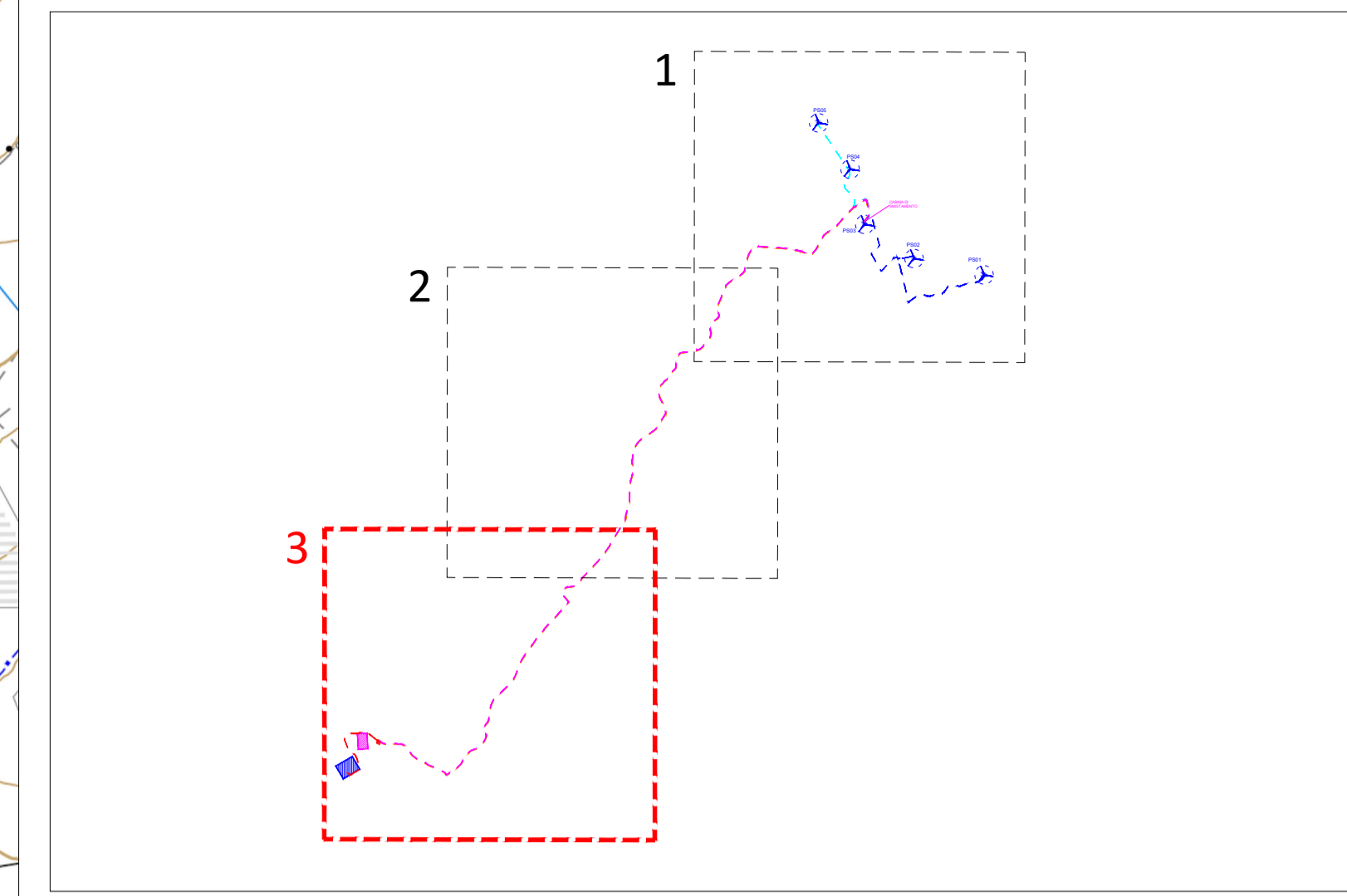
Ing. Giuseppe GRAVELA

Note:

REVISIONI					
Data	Rev.	Descrizione revisioni	Elaborato:	Controllato:	Approvato:
Maggio 2023	a	Emissione	N. Galdiero	F. Di Maso	G. Gravela



Quadro di unione



Legenda

	Aerogeneratore di progetto
	Cavidotto AT 36 kV - PS01 - PS02 - PS03 - Cabina di smistamento più cavo fibra ottica
	Cavidotto AT 36 kV - PS04 - PS05 - Cabina di smistamento più cavo fibra ottica
	Cavidotto AT 36 kV di collegamento dalla cabina di smistamento alla Cabina di Utenza 36 kV più cavo fibra ottica - Linea 1
	Cavidotto AT 36 kV di collegamento dalla cabina di smistamento alla Cabina di Utenza 36 kV più cavo fibra ottica - Linea 2
	Cavidotto AT 36 kV più cavo fibra ottica
	Stazione Utente 36 kV
	SE 150/36 kV RTN
	SE di smistamento 150 kV "Picerno"

Regione: Basilicata
 Provincia: Potenza
 Comune: Potenza - Picerno
 Località: Poggi di San Michele

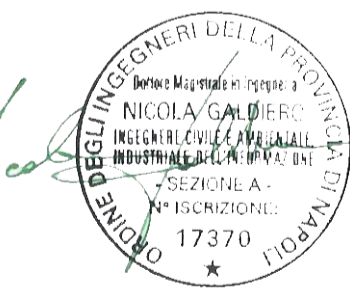
PARCO EOLICO POTENZA
 Progetto Definitivo

Titolo:
A.16.a.21 Planimetria cavidotto AT e fibra ottica su curve di livello

CODICE ELABORATO GRAFICO
 IT / EOL / E-POTE / PDF / E / PLN / 54 -a

Visti / Timbri:

Ing. Nicola GALDIÉRO



Ing. Giuseppe GRAVELA

Note:

REVISIONI					
Data	Rev.	Descrizione revisioni	Elaborato:	Controllato:	Approvato:
Maggio 2023	a	Emissione	N. Galdiéro	F. Di Maso	G. Gravela