

- biogas ●
- biometano ●
- eolico ●
- fotovoltaico ●
- efficienza energetica ●
- waste to chemical ●

# A.20 – Relazione preliminare per valutazione ENAC

Progetto definitivo

PARCO EOLICO POTENZA

Comuni di Potenza (PZ) e Picerno (PZ)

Località "Poggi di San Michele"

N. REV.	DESCRIZIONE	ELABORATO	CONTROLLATO	APPROVATO	
a	Emissione	Ing. Pietro Montemurro Ord. Ing. MT n. 1057 GLOREN Srl	Ing. Pietro Montemurro Ord. Ing. MT n. 1057 GLOREN Srl	Ing. Giuseppe Gravela Ord. Ing. MT n. 1028 GLOREN Srl	IT/EOL/E-POTE/PDF/C/RT/93-a 31/05/2023 Via Ivrea, 70 (To) Italia T +39 011.9579211 F +39 011.9579241 asja.potenza@pec.it

**asja** | Potenza

**GLOREN**  
Engineering  
GLOREN S.r.l.  
Via F. Parri, 40 - 75100 Matera  
Tel/Fax 0835.1975109 - glorensr@gmail.com

## INDICE

1	PREMESSA .....	3
2	UBICAZIONE DELL'IMPIANTO.....	4
3	VERIFICA PRELIMINARE POTENZIALI OSTACOLI E PERICOLI PER LA NAVIGAZIONE AEREA.....	5
4	CONCLUSIONI .....	7

## 1 PREMESSA

La presente relazione viene redatta con lo scopo di effettuare una verifica preliminare degli interventi previsti rispetto ai potenziali ostacoli e pericoli per la navigazione aerea relativamente all'impianto eolico da realizzarsi nell'agro del Comune di Potenza in località "Poggi di San Michele", costituito da 5 WTG di potenza di 6,2 MW/cad e potenza complessiva di 31 MW.

L'aerogeneratore utilizzato, modello SIEMENS GAMESA SG 170 6.2 – 6,2 MW, che presenta una torre di sostegno tubolare metallica a tronco di cono e il rotore di diametro pari a 170 m ( $r=83$  m), per un'altezza massima complessiva pari a 200m.

<b>SOGGETTO PROPONENTE</b>	Asja Potenza S.R.L.
<b>POTENZA COMPLESSIVA IMPIANTO</b>	31 MW
<b>POTENZA SINGOLA WTG</b>	6.2 MW
<b>NUMERO AEROGENERATORI</b>	5
<b>ALTEZZA MASSIMA HUB</b>	115 m
<b>DIAMETRO MASSIMO ROTORE</b>	170 m
<b>ALTEZZA MASSIMA COMPLESSIVA</b>	200 m
<b>AREA POLIGONO IMPIANTO</b>	290 ha
<b>LUNGHEZZA CAVIDOTTO ESTERNO</b>	9 km
<b>LUNGHEZZA CAVIDOTTI INTERNI</b>	4 km
<b>RTN ESISTENTE (SI/NO)</b>	NO
<b>TIPO DI CONNESSIONE ALLA RTN</b>	Connessione in cavo su stallo da 36kV alla nuova SE Terna "Picerno 2" 150/36 kV
<b>AREA SOTTOSTAZIONE UTENTE</b>	500 mq
<b>AREA PIAZZOLA MONTAGGIO (MAX)</b>	5400 mq
<b>AREA PIAZZOLA DEFINITIVA (MAX)</b>	1200 mq
<b>COORDINATE PARCO EOLICO</b>	Lat 40.64899 Long 15.72840

Fig.1. Caratteristiche impianto

## 2 UBICAZIONE DELL'IMPIANTO

L'impianto da realizzarsi interessa il territorio dei comuni di Potenza e Picerno (PZ). Nello specifico, le aree afferenti al Parco Eolico ricadono nel Comune di Potenza, mentre i cavidotti, la stazione utente e la nuova SE RTN 36/150 kV nel Comune di Picerno (PZ).

Di seguito si riportano l'inquadramento dell'area sulla quale insisteranno gli interventi relativi al parco eolico e la tabella con le coordinate degli aerogeneratori.

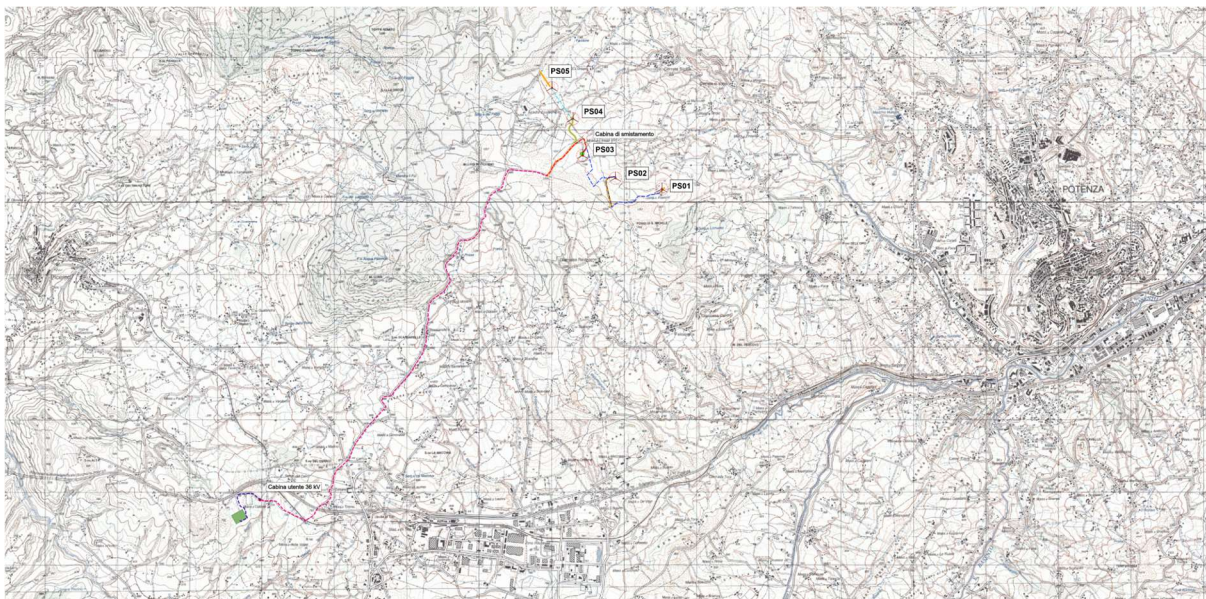


Fig.2. Layout impianto su stralcio IGM



Fig.3. Layout impianto su stralcio ortofotogrammetrico

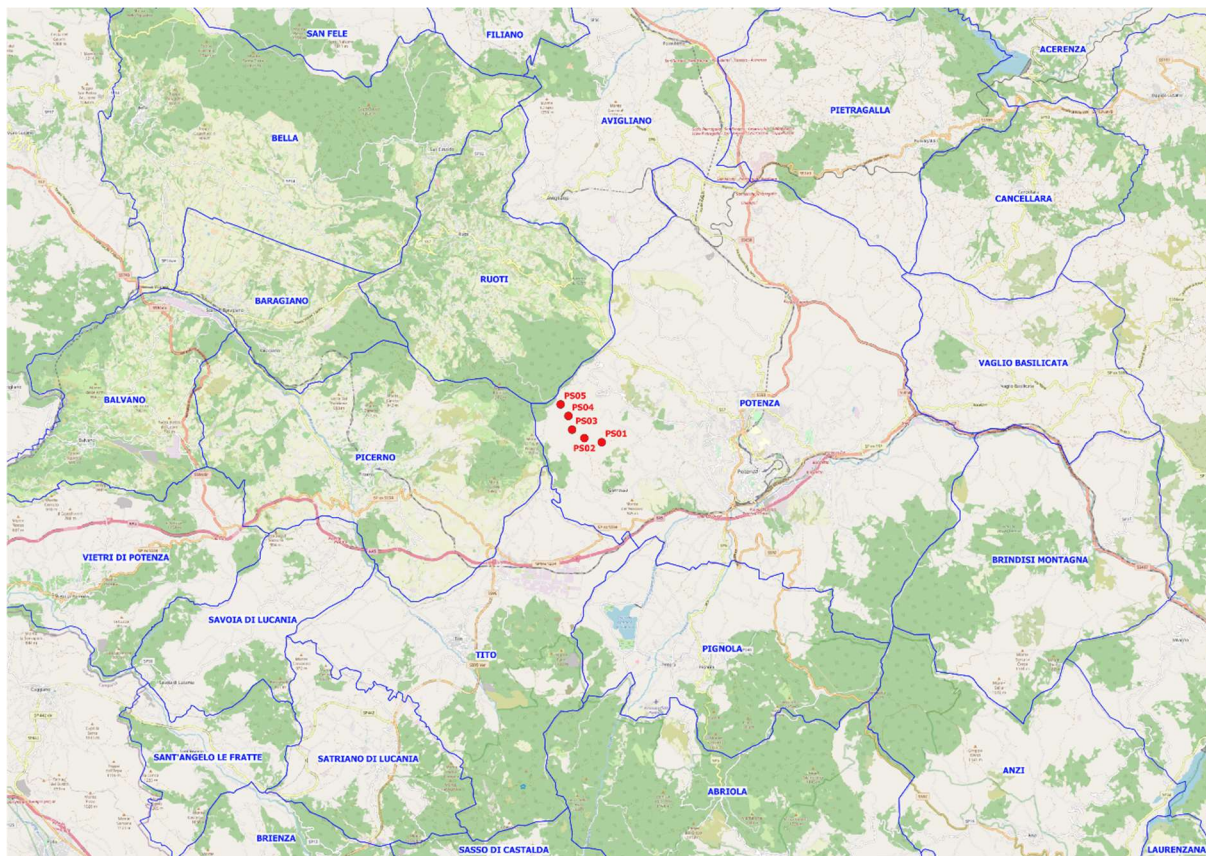


Fig.4. Corografia con ubicazione aerogeneratori

WTG SIGLA	Coordinate UTM WGS 84		Coordinate Geografiche		Riferimenti Catastali			Quota m.s.l.m.
	X	Y	X	Y	COMUNE	FOGLIO	PARTICELLA	
P01	562445,00	4499995,00	15.44188520	40.38543864	Potenza	18	59	1136
P02	561803,00	4500145,00	15.43516139	40.38594568	Potenza	25	116	1163
P03	561351,00	4500458,00	15.43324789	40.39097285	Potenza	25	90	1194
P04	561217,00	4500964,00	15.43269507	40.39261734	Potenza	16	112	1184
P05	560928,00	4501389,00	15.43147498	40.39400005	Potenza	24	13	1181

Fig.5. Ubicazione aerogeneratori

### 3 VERIFICA PRELIMINARE POTENZIALI OSTACOLI E PERICOLI PER LA NAVIGAZIONE AEREA

Data la natura dell'opera da realizzare è necessario procedere con la verifica delle potenziali interferenze dei nuovi impianti e manufatti con le superfici, come definite dal Regolamento ENAC per la Costruzione ed Esercizio Aeroporti (superfici limitazione ostacoli, superfici a protezione degli indicatori ottici della pendenza dell'avvicinamento, superfici a protezione dei sentieri luminosi per l'avvicinamento), in accordo a quanto previsto al punto 1.4 Cap. 4 del citato Regolamento, con le aree poste a protezione dei sistemi di comunicazione, navigazione e radar (BRA - Building Restricted Areas) e con le minime operative delle procedure strumentali di volo (DOC ICAO 8168).

Al fine di limitare il numero delle istanze di valutazione ai soli casi di effettivo interesse, sono stati definiti i criteri, con i quali selezionare i nuovi impianti/manufatti da assoggettare alla preventiva autorizzazione dell'ENAC ai fini della salvaguardia delle operazioni aeree civili.

Sono da sottoporre a valutazione di compatibilità per il rilascio dell'autorizzazione dell'ENAC, i nuovi impianti/manufatti e le strutture che risultano:

1. interferire con specifici settori definiti per gli aeroporti civili con procedure strumentali;
2. prossimi ad aeroporti civili privi di procedure strumentali;
3. prossimi ad avio ed elisuperfici di pubblico interesse;
4. di altezza uguale o superiore ai 100 m dal suolo o 45 m sull'acqua;
5. interferire con le aree di protezione degli apparati COM/NAV/RADAR (BRA – Building Restricted Areas - ICAO EUR DOC 015);
6. costituire, per la loro particolarità opere speciali - potenziali pericoli per la navigazione aerea (es: aerogeneratori, impianti fotovoltaici o edifici/strutture con caratteristiche costruttive potenzialmente riflettenti, impianti a biomassa, etc.).

Sulla base delle analisi preliminari effettuate è stato determinato in relazione ai punti precedenti che gli aerogeneratori e le opere connesse in progetto:

1. Non interferiscono con i settori individuati per gli aeroporti dotati di procedure strumentali
2. Non sono prossimi agli aeroporti non dotati di procedure strumentali
3. L'elisuperficie più vicina all'impianto è quella a servizio dell'ospedale "San Carlo" di Potenza, distante 5,5 km dall'aerogeneratore più vicino (PS01) e 6,4 km dall'aerogeneratore più alto (PS03).<sup>1</sup>
4. Gli aerogeneratori sono tutti di altezza superiore ai 100m e 45m sull'acqua (vedi report finale)
5. Il parco eolico in progetto non ricade nella BRA – Building Restricted Areas - ICAO EUR DOC 015
6. Gli aerogeneratori costituiscono potenziali pericoli per la navigazione aerea.

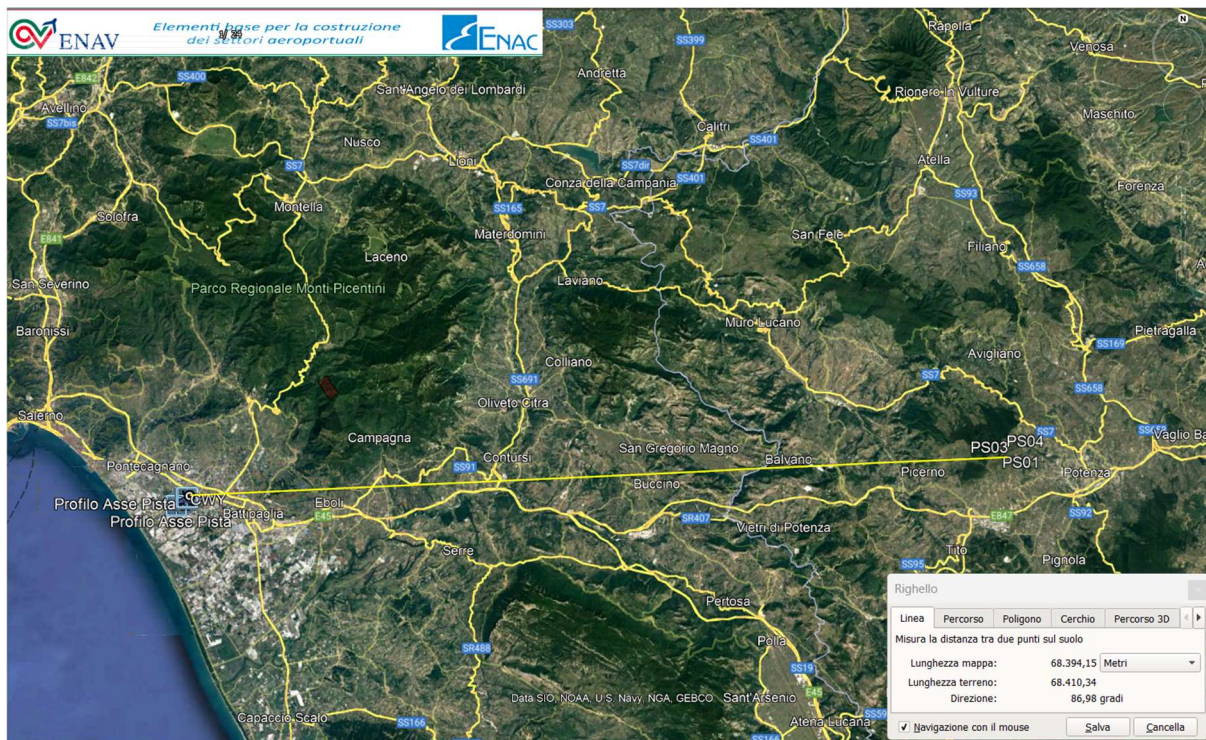


Fig.6. Ubicazione del parco eolico rispetto all'aeroporto civile più vicino: Salerno Pontecagnano (Icao LIRI)

<sup>1</sup> Elenco delle Avio – Eli – Idrosuperfici consultabili su <https://avio-superfici.enac.gov.it/>. Le informazioni e i dati relativi alle aviosuperfici ed elisuperfici contenuti all'interno dell'applicazione "Mappa delle Avio - Eli - Idrosuperfici" sono meramente indicativi e non costituiscono pubblicazione aeronautica. Gli interessati sono quindi tenuti a verificare i dati ivi riportati al momento della richiesta del consenso del gestore, che è tenuto a fornire agli utenti tutte le informazioni necessarie, così come prescritto dalle norme vigenti (art. 3 D.M. 1 febbraio 2006 e art. 700 Codice della Navigazione).

## 4 CONCLUSIONI

Sulla base delle analisi preliminari descritte nel presente documento, per la realizzazione del parco eolico per la produzione di energia elettrica costituito da n. 5 aerogeneratori della potenza di 6,2 MW ciascuno, per una potenza nominale complessiva di 31 MW da ubicarsi nel comune di Potenza e delle relative opere di connessione costituite da elettrodotto interrato in AT a 36 kV collegato alla nuova S.E. Terna "Picerno2" ubicata nel comune di Picerno (PZ), è necessaria la procedura di valutazione della compatibilità ostacoli e pericoli alla navigazione aerea, come riassunto nel successivo report prodotto dal tool di pre-analisi disponibile sul portale ENAV, come proposto dalla procedura ENAC.

## REPORT

### Richiedente

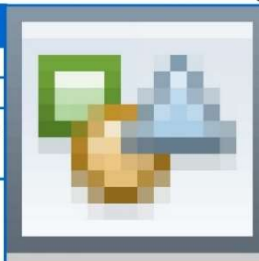
Nome/Società:	ASJA POTENZA SRL	Cognome/Rag.	S.R.L.
C.F./P.IVA:	12780910019	Comune	Torino
Provincia	Torino	CAP:	10121
Indirizzo:	CORSO VITTORIO EMANUELE	N° Civico:	6
Mail:	PEC:		
Telefono:	Cellulare:		
Fax :			

### Tecnico

Nome:	Giuseppe	Cognome:	Gravela
Matricola:	1028	Albo:	Ordine Ingegneri Matera

Ostacolo: Parco Eolico - Aerogeneratore singolo

Materiale:	ACCIAIO
<input type="checkbox"/>	Ostacolo posizionato nel Centro Abitato
<input type="checkbox"/>	Presenza ostacolo con altezza AGL uguale o superiore a 60 m entro raggio 200 m



### Gruppo Geografico

### BASILICATA-PZ-POTENZA-POGGI SAN MICHELE

Nr	Latitudine wgs84	Longitudine wgs84	Quota terreno	Altezza al Top	Elevazione al Top	Raggio
1	40° 38' 54.42" N	15° 44' 18.89" E	1136.7 m	200.0 m	1336.7 m	85.0 m
	Nessuna interferenza rilevata per gli aeroporti e i sistemi di comunicazione/navigazione/RADAR di ENAV S.p.A. Ostacolo oggetto di pubblicazione per le caratteristiche fisiche (>100 m o 45 sull'acqua). Da sottoporre all'iter valutativo. Per i restanti criteri selettivi fare riferimento al documento "Verifica Preliminare" ( <a href="http://www.enac.gov.it">www.enac.gov.it</a> )					
2	40° 38' 59.46" N	15° 43' 51.61" E	1163.6 m	200.0 m	1363.6 m	85.0 m
	Nessuna interferenza rilevata per gli aeroporti e i sistemi di comunicazione/navigazione/RADAR di ENAV S.p.A. Ostacolo oggetto di pubblicazione per le caratteristiche fisiche (>100 m o 45 sull'acqua). Da sottoporre all'iter valutativo. Per i restanti criteri selettivi fare riferimento al documento "Verifica Preliminare" ( <a href="http://www.enac.gov.it">www.enac.gov.it</a> )					
3	40° 39' 9.73" N	15° 43' 32.48" E	1194.1 m	200.0 m	1394.1 m	85.0 m
	Nessuna interferenza rilevata per gli aeroporti e i sistemi di comunicazione/navigazione/RADAR di ENAV S.p.A. Ostacolo oggetto di pubblicazione per le caratteristiche fisiche (>100 m o 45 sull'acqua). Da sottoporre all'iter valutativo. Per i restanti criteri selettivi fare riferimento al documento "Verifica Preliminare" ( <a href="http://www.enac.gov.it">www.enac.gov.it</a> )					
4	40° 39' 26.17" N	15° 43' 26.95" E	1184.3 m	200.0 m	1384.3 m	85.0 m
	Nessuna interferenza rilevata per gli aeroporti e i sistemi di comunicazione/navigazione/RADAR di ENAV S.p.A. Ostacolo oggetto di pubblicazione per le caratteristiche fisiche (>100 m o 45 sull'acqua). Da sottoporre all'iter valutativo. Per i restanti criteri selettivi fare riferimento al documento "Verifica Preliminare" ( <a href="http://www.enac.gov.it">www.enac.gov.it</a> )					
5	40° 39' 40.03" N	15° 43' 14.79" E	1181.3 m	200.0 m	1381.3 m	85.0 m
	Nessuna interferenza rilevata per gli aeroporti e i sistemi di comunicazione/navigazione/RADAR di ENAV S.p.A. Ostacolo oggetto di pubblicazione per le caratteristiche fisiche (>100 m o 45 sull'acqua). Da sottoporre all'iter valutativo. Per i restanti criteri selettivi fare riferimento al documento "Verifica Preliminare" ( <a href="http://www.enac.gov.it">www.enac.gov.it</a> )					