

Inquadramento area

Systema di riferimento:
UTM WGS84 fuso 33

Carta Ecologica CNAT - Basilicata
Pag. 1 di 4 - Valore Ecologico

Scala 1:10.000

| WTG SIGLA | Coordinate UTM WGS 84 | | Coordinate Geografiche | | Riferimenti Catastali | | | Quota m.s.l.m. |
|--------------|-----------------------|------------|------------------------|-------------|-----------------------|--------|------------|-------------------|
| | X | Y | X | Y | COMUNE | FOGLIO | PARTICELLA | |
| PS01 | 562445.00 | 4499995.00 | 15.44188520 | 40.38543864 | Potenza | 18 | 59 | 1136 |
| PS02 | 561803.00 | 4500145.00 | 15.43516139 | 40.38544568 | Potenza | 25 | 116 | 1163 |
| PS03 | 561351.00 | 4500458.00 | 15.4324789 | 40.39097285 | Potenza | 25 | 90 | 1194 |
| PS04 | 561217.00 | 4500964.00 | 15.43269507 | 40.39261734 | Potenza | 16 | 112 | 1184 |
| PS05 | 560928.00 | 4501389.00 | 15.43147498 | 40.39400005 | Potenza | 24 | 13 | 1181 |

Legenda

Elementi progetto

- Aerogeneratore o WTG
- Ingombro aereo WTG
- Cavidotto di collegamento alla S.U. 36 kV
- Cavidotto di collegamento alla RTN 36 kV
- Cavidotti interno al campo 36 kV - Linea 1
- Cavidotti interno al campo 36 kV - Linea 2
- Strade da realizzare
- Cabina di smistamento 36 kV
- Nuova SE RTN 36/150 kV "Picerno 2"
- Cabina Utente 36 kV

Classe sul Valore Ecologico

- Non classificata
- Molto alta
- Alta
- Media
- Bassa
- Molto bassa

Regione: Basilicata
 Provincia: Potenza
 Comune: Potenza
 Località: Poggi di San Michele

PARCO EOLICO POTENZA
 Progetto Definitivo

Titolo: **A.16.a.4.10 - Carta Indici Natura Valore Ecologico**

CODICE ELABORATO GRAFICO
IT / EOL / E-POTE / PDF / A / CDV / 028 -a

Visti / Timbrati:

GLOREN s.r.l.
 Ing. Giuseppe GRAVELA

Note:

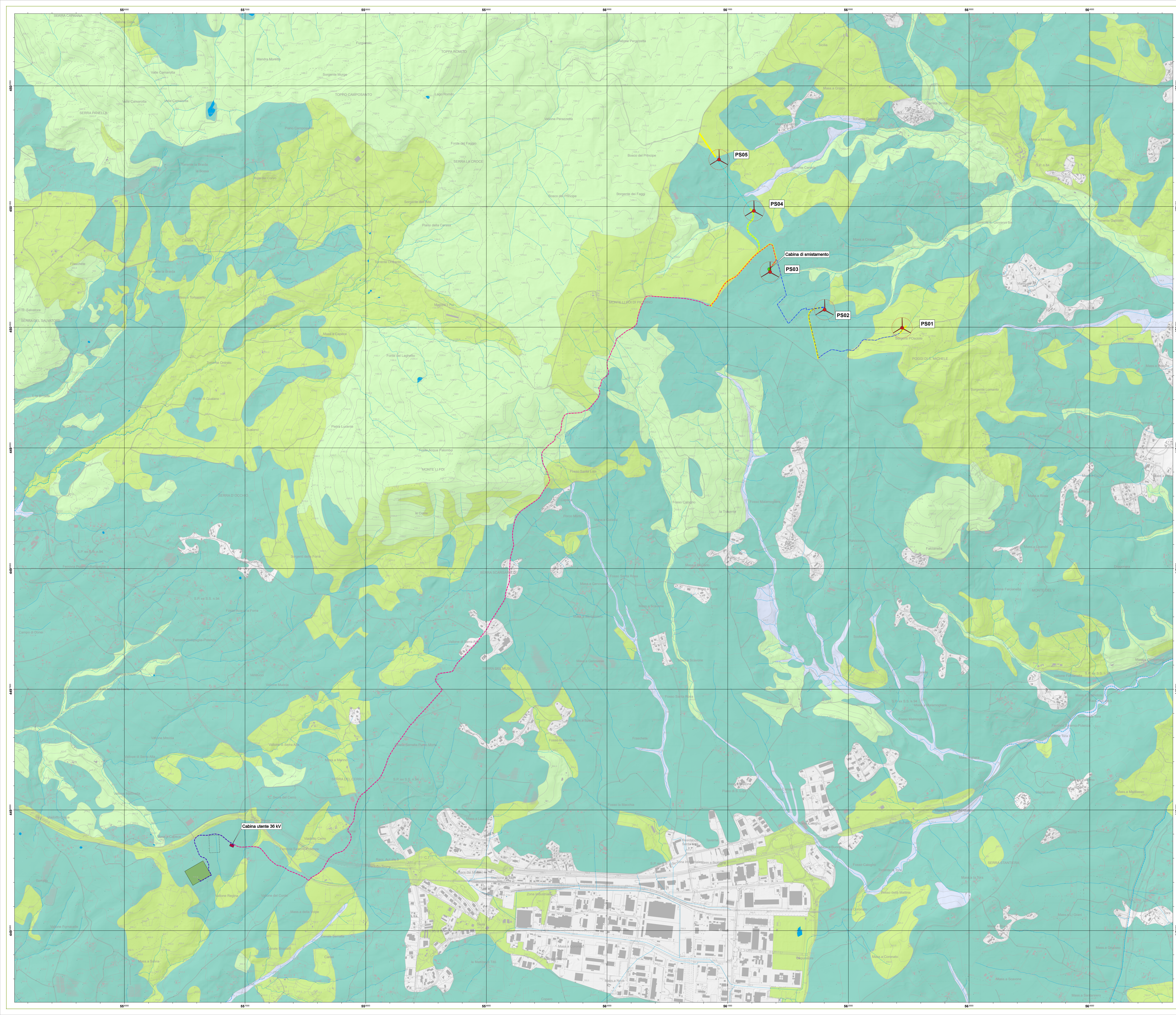
| REVISIONI | | | | | |
|------------|------|-----------------------|------------|--------------|------------|
| Data | Rev. | Descrizione revisioni | Elaborato: | Controllato: | Approvato: |
| 31/05/2023 | 0 | Emissione | R. Tommasi | R. Tommasi | G. Grava |

asja Potenza | **GLOREN**

Asja Potenza s.r.l.
 I - 02068 - Montefranco (Viterbo) - Italia
 T +39 0761 95 79 211
 F +39 0761 95 79 245

Gloren s.r.l.
 I - 70200 - Matera (Matera) - Italia
 T +39 0835 59 25 508
 F +39 0835 59 25 508
 E info@gloren.it

Foglio n° 1 di 4
 Scala: 1:10.000 Formato UNI A0



Inquadramento area

Sistema di riferimento:
 UTM WGS84 fuso 33

Carta Ecologica CNAT - Basilicata
 Pag. 2 di 4 - Sensibilità Ecologica

Scala 1:10.000
 0 100 200 400 600 800 Metri

| WTG | Coordinate UTM WGS 84 | | Coordinate Geografiche | | Riferimenti Catastali | | | Quota |
|-------|-----------------------|------------|------------------------|-------------|-----------------------|--------|------------|---------|
| SIGLA | X | Y | X | Y | COMUNE | FOGLIO | PARTICELLA | m.s.l.m |
| PS1 | 562445,00 | 4495995,00 | 15.4118520 | 40.38543864 | Potenza | 18 | 59 | 1136 |
| PS2 | 561803,00 | 4500145,00 | 15.4315139 | 40.3854568 | Potenza | 25 | 116 | 1163 |
| PS3 | 561351,00 | 4500458,00 | 15.4324789 | 40.39097285 | Potenza | 25 | 90 | 1194 |
| PS4 | 561217,00 | 4500964,00 | 15.43269507 | 40.39261734 | Potenza | 16 | 112 | 1184 |
| PS5 | 560928,00 | 4501189,00 | 15.43147498 | 40.39400005 | Potenza | 24 | 13 | 1181 |

Legenda

Elementi progetto

- Aerogeneratore o WTG
- Ingombro aereo WTG
- Cavidotto di collegamento alla S.U. 36 kV
- Cavidotto di collegamento alla RTN 36 kV
- Cavidotti interno al campo 36 kV - Linea 1
- Cavidotti interno al campo 36 kV - Linea 2
- Strade da realizzare
- Cabina di smistamento 36 kV
- Nuova SE RTN 36/150 kV "Picerno 2"
- Cabina Utente 36 kV

Classe sulla Sensibilità Ecologica

- Non classificata
- Molto alta
- Alta
- Media
- Bassa
- Molto bassa

Regione: Basilicata
 Provincia: Potenza
 Comune: Potenza
 Località: Poggi di San Michele

PARCO EOLICO POTENZA
 Progetto Definitivo

Titolo: **A.16.a.4.10 - Carta Indici Natura Sensibilità Ecologica**

CODICE ELABORATO GRAFICO

IT / EOL / E-POTE / PDF / A / CDV / 028 -a

Visti / Timbri:

GLOREN s.r.l.
 Ing. Giuseppe GRAVELLA

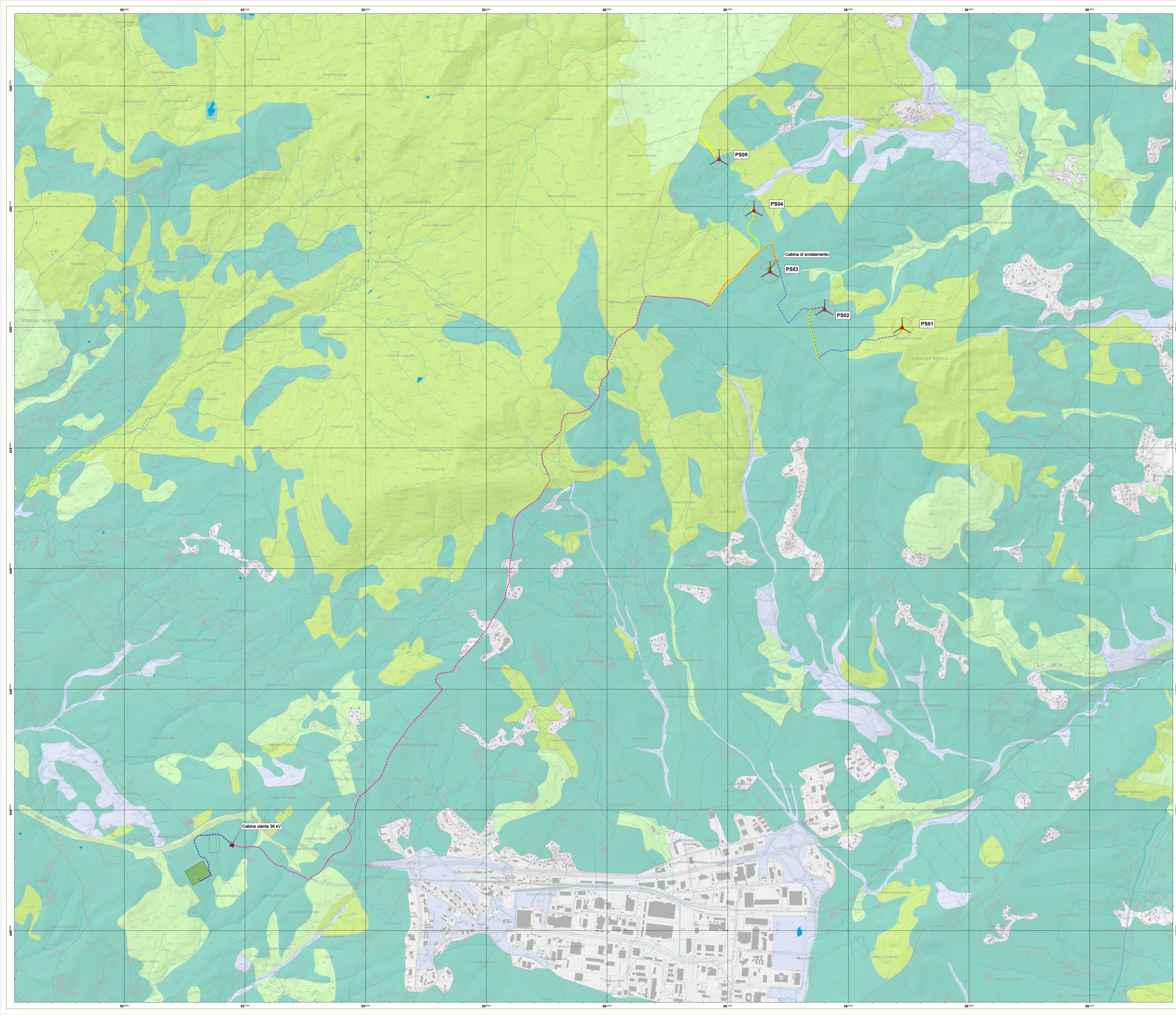
Note:

| REVISIONI | | | | | |
|------------|------|-----------------------|------------|--------------|------------|
| Data | Rev. | Descrizione revisioni | Elaborato: | Contrattato: | Approvato: |
| 31/05/2023 | 1 | Emissione | R. Tommasi | R. Tommasi | G. Grava |

asja Potenza s.r.l.
 I - 02066 - Montefranco Via Juvia, 70
 T +39 0745 95 79 211
 F +39 0745 95 79 245

GLOREN s.r.l.
 I - 70026 - Matera (M) Via F. Petri, 40
 T +39 0835 29 75 508
 F +39 0835 29 75 508
 E info@gloren.it

Nome file: 028a-IT-EOL-E-POTE - A.16.a.4.10 - Carta Indici Natura.pdf
 Foglio n° 2 di 4
 Scala: 1:10.000 Formato UNI A0



Inquadramento area

Systema di riferimento:
UTM WGS84 fuso 33

Carta Ecologica CNAT - Basilicata
Pag. 3 di 4 - Fragilità Ecologica

Scala 1:10.000

| WTG | Coordinate UTM WGS 84 | | Coordinate Geografiche | | Riferimenti Catastali | | | Quota m.s.l.m. |
|-----|-----------------------|------------|------------------------|-------------|-----------------------|--------|------------|-------------------|
| | X | Y | X | Y | COMUNE | FOGLIO | PARTICELLA | |
| PS1 | 562445,00 | 4499995,00 | 15.4118520 | 40.3854384 | Potenza | 18 | 59 | 1136 |
| PS2 | 561803,00 | 4500145,00 | 15.4316139 | 40.3854568 | Potenza | 25 | 116 | 1163 |
| PS3 | 561351,00 | 4500458,00 | 15.4324789 | 40.39097285 | Potenza | 25 | 90 | 1194 |
| PS4 | 561217,00 | 4500964,00 | 15.43269507 | 40.39261734 | Potenza | 16 | 112 | 1184 |
| PS5 | 562928,00 | 4501189,00 | 15.43147498 | 40.39400005 | Potenza | 24 | 13 | 1181 |

Legenda

Elementi progettati

- Aerogeneratore o WTG
- Ingombro aereo WTG
- Cavidotto di collegamento alla S.U. 36 kV
- Cavidotto di collegamento alla RTN 36 kV
- Cavidotti interno al campo 36 kV - Linea 1
- Cavidotti interno al campo 36 kV - Linea 2
- Strade da realizzare
- Cabinina di smistamento 36 kV
- Nuova SE RTN 36/150 kV "Picerno 2"
- Cabinina Utente 36 kV

Classe sulla Fragilità Ecologica

- Non classificata
- Molto alta
- Alta
- Bassa
- Media
- Molto bassa

Regione: Basilicata
 Provincia: Potenza
 Comune: Potenza
 Località: Poggi di San Michele

PARCO EOLICO POTENZA
 Progetto Definitivo

Titolo: **A.16.a.4.10 - Carta Indici Natura Fragilità Ecologica**

CODICE ELABORATO GRAFICO
IT / EOL / E-POTE / PDF / A / CDV / 028 -a

Visti / Timbri:

GLOREN s.r.l.
 Ing. Giuseppe GRAVELLA

Note:

| REVISIONI | | | | | |
|------------|------|-----------------------|-------------|--------------|------------|
| Data | Rev. | Descrizione revisioni | Elaborato: | Controllato: | Approvato: |
| 31/05/2023 | 1 | Emissione | R. Tommasol | R. Tommasol | G. Grava |

asja Potenza | **GLOREN s.r.l.**

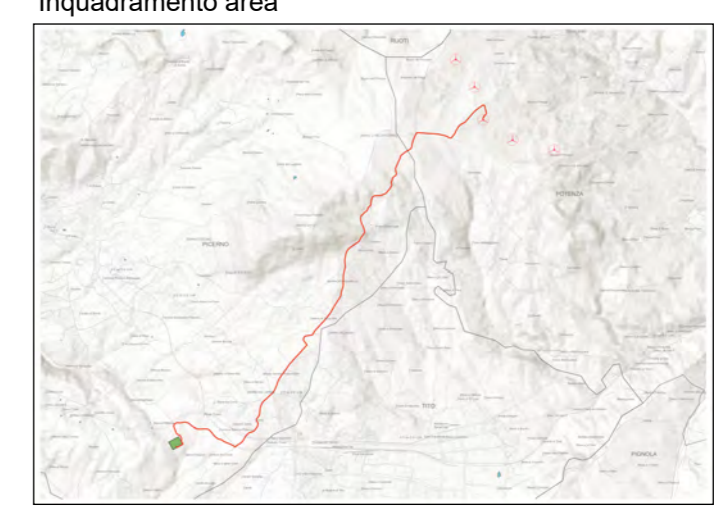
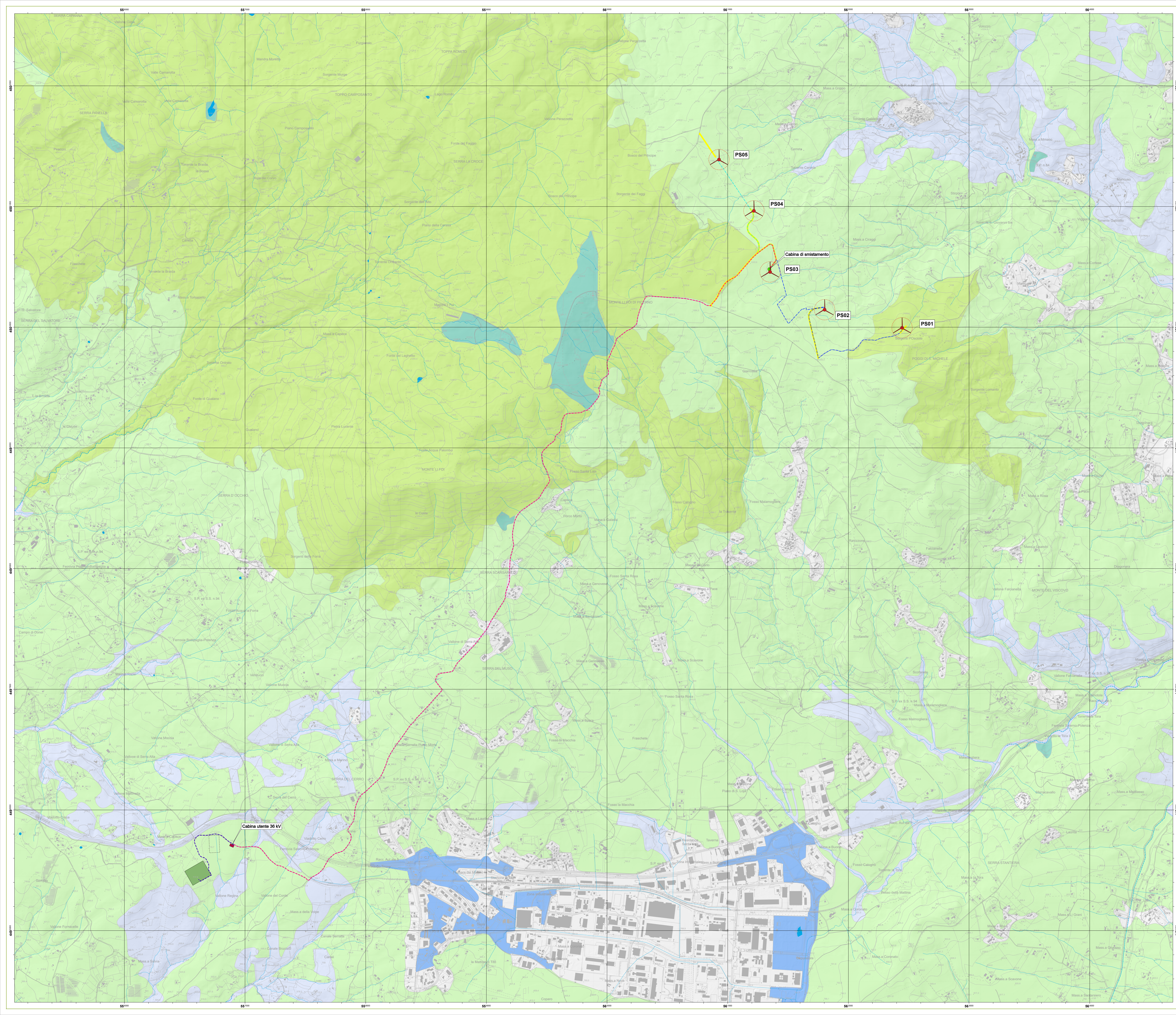
ASJA Potenza s.r.l.
 I - 02048 - Montefranco (Viterbo), IT
 T +39 0761 95 79 211
 F +39 0761 95 79 245

GLOREN s.r.l.
 I - 70026 - Mottola (Bari) Via F. Petrucci, 40
 T +39 0803 25 75 508
 F +39 0803 25 75 508
 E info@gloren.it

Nome file: 028a-IT-EOL-E-POTE - A.16.a.4.10 - Carta Indici Natura.pdf

Foglio n° 3 di 4

Scala: 1:10.000 Formato UNI A0



Sistema di riferimento:
 UTM WGS84 fuso 33
 Carta Ecologica CNAT - Basilicata
 Pag. 4 di 4 - Pressione antropica
 Scala 1:10.000
 0 100 200 400 600 800 Metri

| WTG | Coordinate UTM WGS 84 | | Coordinate Geografiche | | Riferimenti Catastrali | | | Quota |
|-------|-----------------------|------------|------------------------|-------------|------------------------|--------|------------|----------|
| SIGLA | X | Y | X | Y | COMUNE | FOGLIO | PARTICELLA | m.s.l.m. |
| PS1 | 562445,00 | 4499995,00 | 15.4118520 | 40.38543864 | Potenza | 18 | 59 | 1136 |
| PS2 | 561803,00 | 4500145,00 | 15.43161379 | 40.3854568 | Potenza | 25 | 116 | 1163 |
| PS3 | 561351,00 | 4500458,00 | 15.4324789 | 40.39097285 | Potenza | 25 | 90 | 1194 |
| PS4 | 561217,00 | 4500964,00 | 15.43269507 | 40.39261734 | Potenza | 16 | 112 | 1184 |
| PS5 | 562928,00 | 4501189,00 | 15.43147498 | 40.39400005 | Potenza | 24 | 13 | 1181 |

Legenda

- Elementi progettati**
- Aerogeneratore o WTG
 - Ingombro aereo WTG
 - Cavidotto di collegamento alla S.U. 36 kV
 - Cavidotto di collegamento alla RTN 36 kV
 - Cavidotti interno al campo 36 kV - Linea 1
 - Cavidotti interno al campo 36 kV - Linea 2
 - Strade da realizzare
 - Cabinina di smistamento 36 kV
 - Nuova SE RTN 36/150 kV "Piccolo 2"
 - Cabinina Utente 36 kV

- Classe sulla Pressione antropica**
- Non classificata
 - Molto alta
 - Alta
 - Media
 - Bassa
 - Molto bassa

Regione: Basilicata
 Provincia: Potenza
 Comune: Potenza
 Località: Poggi di San Michele
PARCO EOLICO POTENZA
 Progetto Definitivo
 Titolo: **A.16.a.4.10 - Carta Indici Natura Pressione antropica**

CODICE ELABORATO GRAFICO
IT / EOL / E-POTE / PDF / A / CDV / 028 -a

Visti / Timbri:

 Ing. Giuseppe GRAVELLA

Note:

| REVISIONI | | | | | |
|------------|------|-----------------------|------------|--------------|------------|
| Data | Rev. | Descrizione revisioni | Elaborato: | Controllato: | Approvato: |
| 31/05/2023 | 1 | Emissione | R. Tommasd | R. Tommasd | G. Grava |