

- biogas ●
- biometano ●
- eolico ●
- fotovoltaico ●
- efficienza energetica ●
- waste to chemical ●

## A.19 - Relazione su interferenza titoli minerari

Progetto definitivo

PARCO EOLICO POTENZA

Comuni di Potenza (PZ)

Località "Poggi di San Michele"

| N. REV. | DESCRIZIONE | ELABORATO   | CONTROLLATO   | APPROVATO   | IT/EOL/E-POTE/PDF/C/RT/092-a   |
|---------|-------------|---|---|---|--|
| a       | Emissione   | Ing. Giuseppe Gravela<br>Ord. Ing. MT n. 1028<br>GLOREN Srl | Ing. Giuseppe Gravela<br>Ord. Ing. MT n. 1028<br>GLOREN Srl | Ing. Giuseppe Gravela<br>Ord. Ing. MT n. 1028<br>GLOREN Srl | 31/05/2023<br>Via Ivrea, 70 (To) Italia<br>T +39 011.9579211<br>F +39 011.9579241<br>asja.potenza@pec.it |

Premessa..... 3  
Verifica non interferenza titoli minerari ..... 6

## 1. PREMESSA

La presente relazione riguarda la verifica dell'interferenza rispetto ai titoli minerari per idrocarburi relativamente all'impianto eolico da realizzarsi nell'agro del Comune di Potenza in località "Poggi di San Michele", costituito da 5 WTG di potenza di 6,2 MW/cad e potenza complessiva di 31 MW.

L'aerogeneratore utilizzato, modello SIEMENS GAMESA SG 170 6.2 – 6,2 MW, che presenta una torre di sostegno tubolare metallica a tronco di cono e il rotore di diametro pari a 170 m (r=83 m), per un'altezza massima complessiva pari a 200m.

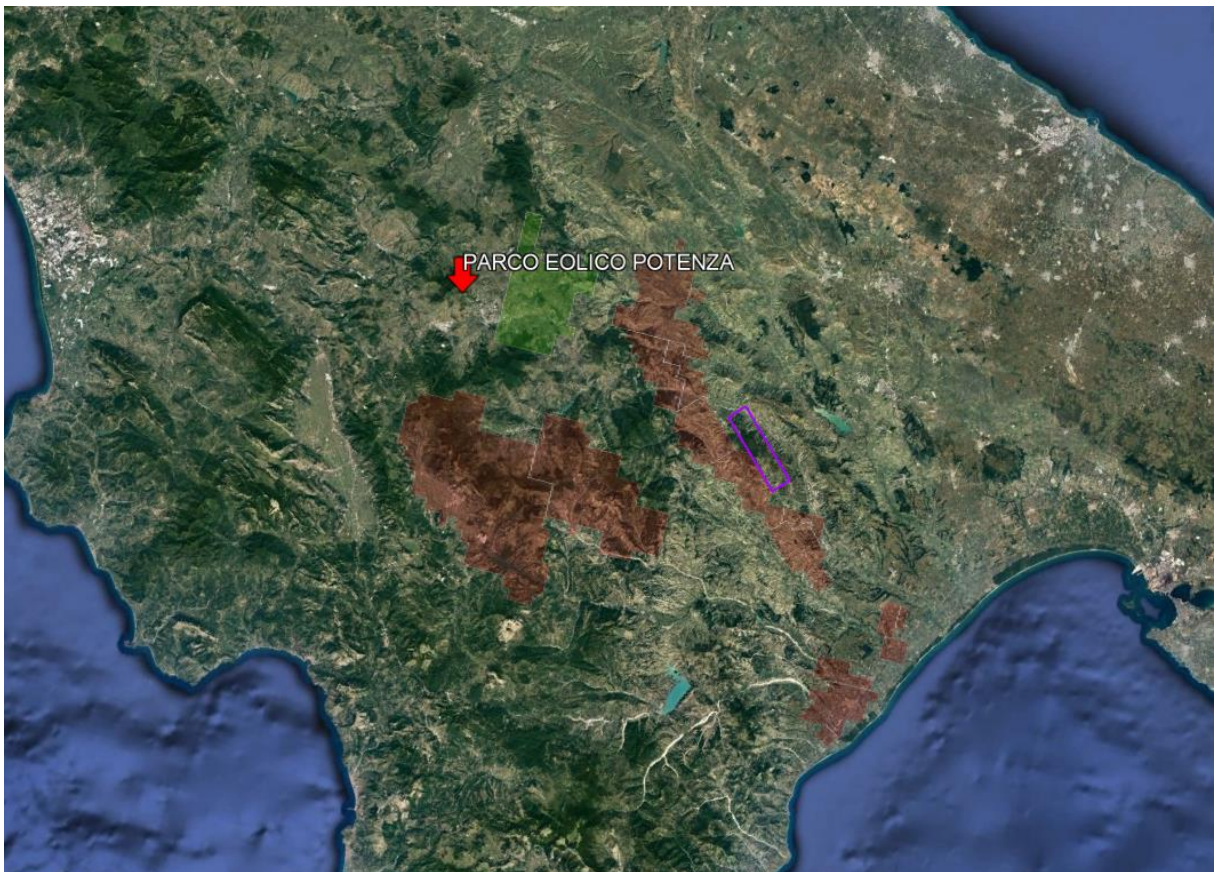
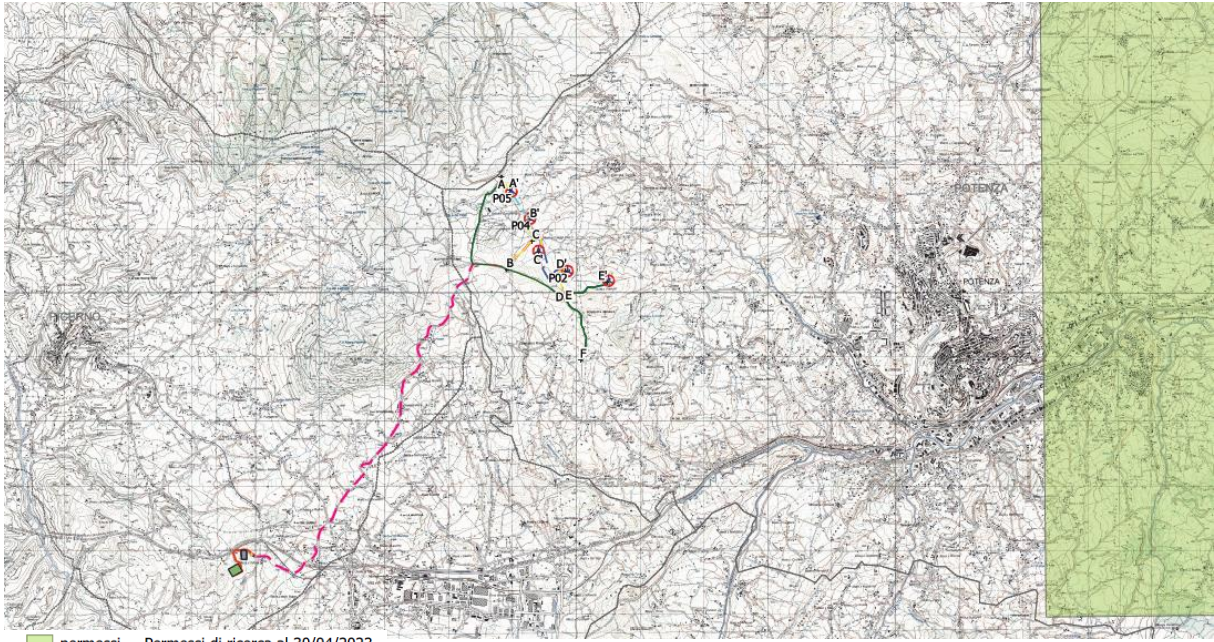
|                                       |   |
|---------------------------------------|---|
| <b>SOGGETTO PROPONENTE</b>            | Asja Potenza S.R.L.   |
| <b>POTENZA COMPLESSIVA IMPIANTO</b>   | 31 MW   |
| <b>POTENZA SINGOLA WTG</b>            | 6.2 MW  |
| <b>NUMERO AEROGENERATORI</b>          | 5   |
| <b>ALTEZZA MASSIMA HUB</b>            | 115 m   |
| <b>DIAMETRO MASSIMO ROTORE</b>        | 170 m   |
| <b>ALTEZZA MASSIMA COMPLESSIVA</b>    | 200 m   |
| <b>AREA POLIGONO IMPIANTO</b>         | 290 ha  |
| <b>LUNGHEZZA CAVIDOTTO ESTERNO</b>    | 9 km  |
| <b>LUNGHEZZA CAVIDOTTI INTERNI</b>    | 4 km  |
| <b>RTN ESISTENTE (SI/NO)</b>          | NO  |
| <b>TIPO DI CONNESSIONE ALLA RTN</b>   | Connessione in cavo su stallo da 36kV alla nuova SE Terna "Picerno 2" 150/36 kV |
| <b>AREA SOTTOSTAZIONE UTENTE</b>      | 500 mq  |
| <b>AREA PIAZZOLA MONTAGGIO (MAX)</b>  | 5400 mq   |
| <b>AREA PIAZZOLA DEFINITIVA (MAX)</b> | 1200 mq   |
| <b>COORDINATE PARCO EOLICO</b>        | Lat 40.64899<br>Long 15.72840   |

Tabella 1: Caratteristiche impianto

| WTG<br>SIGLA | Coordinate UTM WGS 84 |            | Coordinate Geografiche |             | Riferimenti Catastali |        |            | Quota<br>m.s.l.m. |
|--------------|-----------------------|------------|------------------------|-------------|-----------------------|--------|------------|-------------------|
|              | X                     | Y          | X                      | Y           | COMUNE                | FOGLIO | PARTICELLA |                   |
| P01          | 562445,00             | 4499995,00 | 15.44188520            | 40.38543864 | Potenza               | 18     | 59         | 1136              |
| P02          | 561803,00             | 4500145,00 | 15.43516139            | 40.38594568 | Potenza               | 25     | 116        | 1163              |
| P03          | 561351,00             | 4500458,00 | 15.43324789            | 40.39097285 | Potenza               | 25     | 90         | 1194              |
| P04          | 561217,00             | 4500964,00 | 15.43269507            | 40.39261734 | Potenza               | 16     | 112        | 1184              |
| P05          | 560928,00             | 4501389,00 | 15.43147498            | 40.39400005 | Potenza               | 24     | 13         | 1181              |

Tabella 2: Ubicazione aerogeneratori

Si riporta di seguito lo stralcio esemplificativo del layout di Progetto per il parco eolico Potenza su cartografia UNMIG.



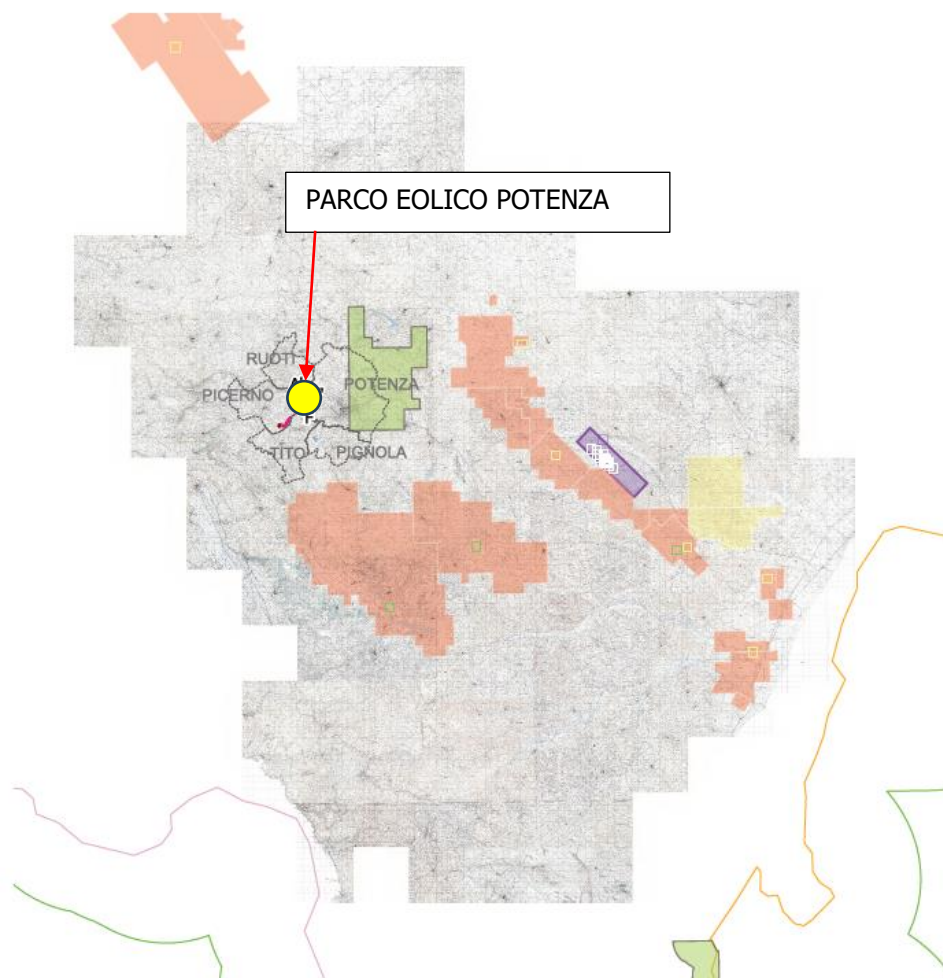


Figura 1: Inserimento layout di impianto su cartografia UNMIG

Risulta evidente che l'area individuata per la realizzazione del Parco Eolico Potenza non ricade in alcun ambito interessato da titoli minerari. Pertanto non si ritiene che possa esserci interferenza con la realizzazione dell'impianto.

## 2. VERIFICA NON INTERFERENZA TITOLI MINERARI

### DICHIARAZIONE DI NON INTERFERENZA CON ATTIVITÀ MINERARIE

Oggetto: Nulla osta dell'autorità mineraria ai sensi dell'articolo 120 del Regio Decreto 11 dicembre 1933, n. 1775, Testo unico delle disposizioni di legge sulle acque e impianti elettrici.

Progetto: **Impianto eolico "E-POTE" da realizzarsi nell'agro del Comune di Potenza in località "Poggi di San Michele", costituito da 5 WTG di potenza di 6,2 MW/cad e potenza complessiva di 31 MW, con relativo collegamento alla RTN.**

Titolare: **Asja Potenza S.r.l.**

Premesso che la Direttiva Direttoriale 11 giugno 2012 del Direttore Generale delle risorse minerarie ed energetiche del Ministero dello sviluppo economico ha previsto la semplificazione delle procedure per il rilascio del Nulla osta dell'autorità mineraria ai sensi dell'articolo 120 del Regio Decreto 11 dicembre 1933, n. 1775.

Il sottoscritto Ing. Giuseppe Gravela, progettista dell'impianto indicato in oggetto, dichiara di aver eseguito le verifiche di non interferenza con opere minerarie per ricerca, coltivazione e stoccaggio di idrocarburi, attraverso le informazioni disponibili nel sito internet del Ministero dell'ambiente e della sicurezza energetica – Direzione generale infrastrutture sicurezza (IS) alla pagina <https://unmig.mite.gov.it/altre-attivita/nulla-osta-minerario-per-linee-elettriche-e-impianti> alla data del 31/05/2023 e di non aver rilevato alcuna interferenza con titoli minerari vigenti.

La verifica è stata effettuata per i punti di ubicazione delle strutture e delle linee elettriche di collegamento riportati nel seguente elenco di coordinate geografiche in formato WGS84.

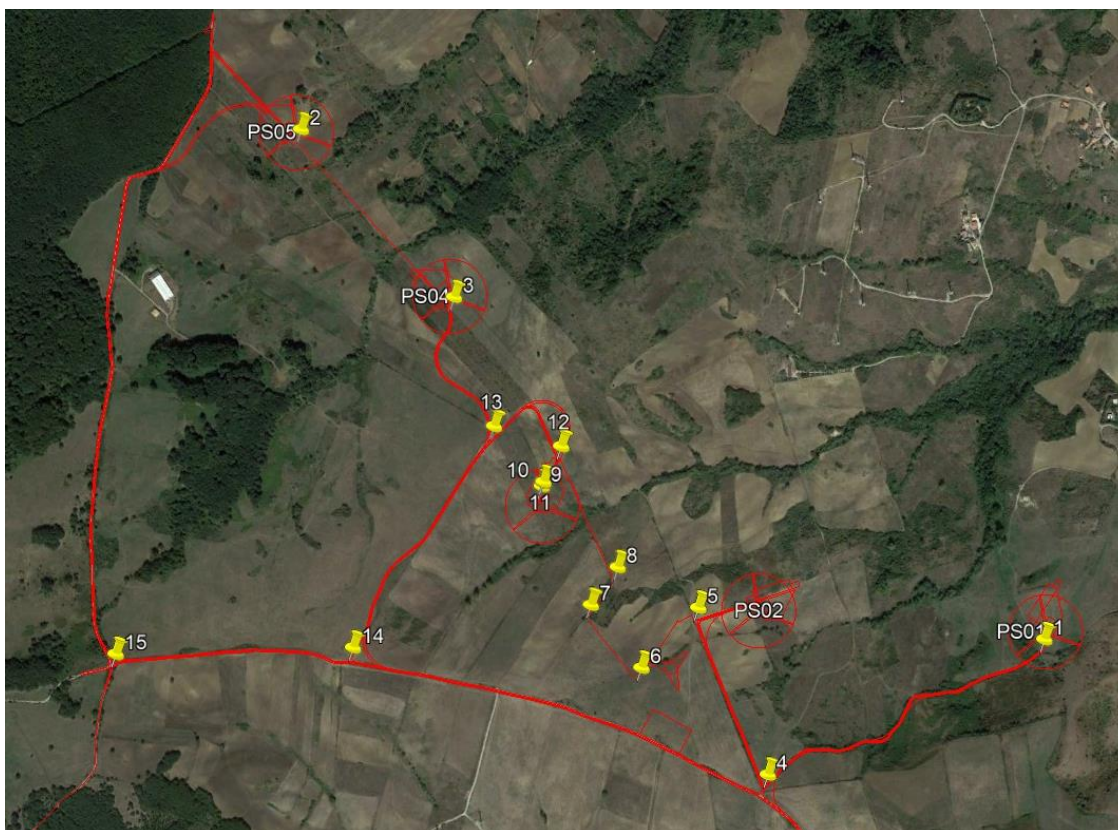
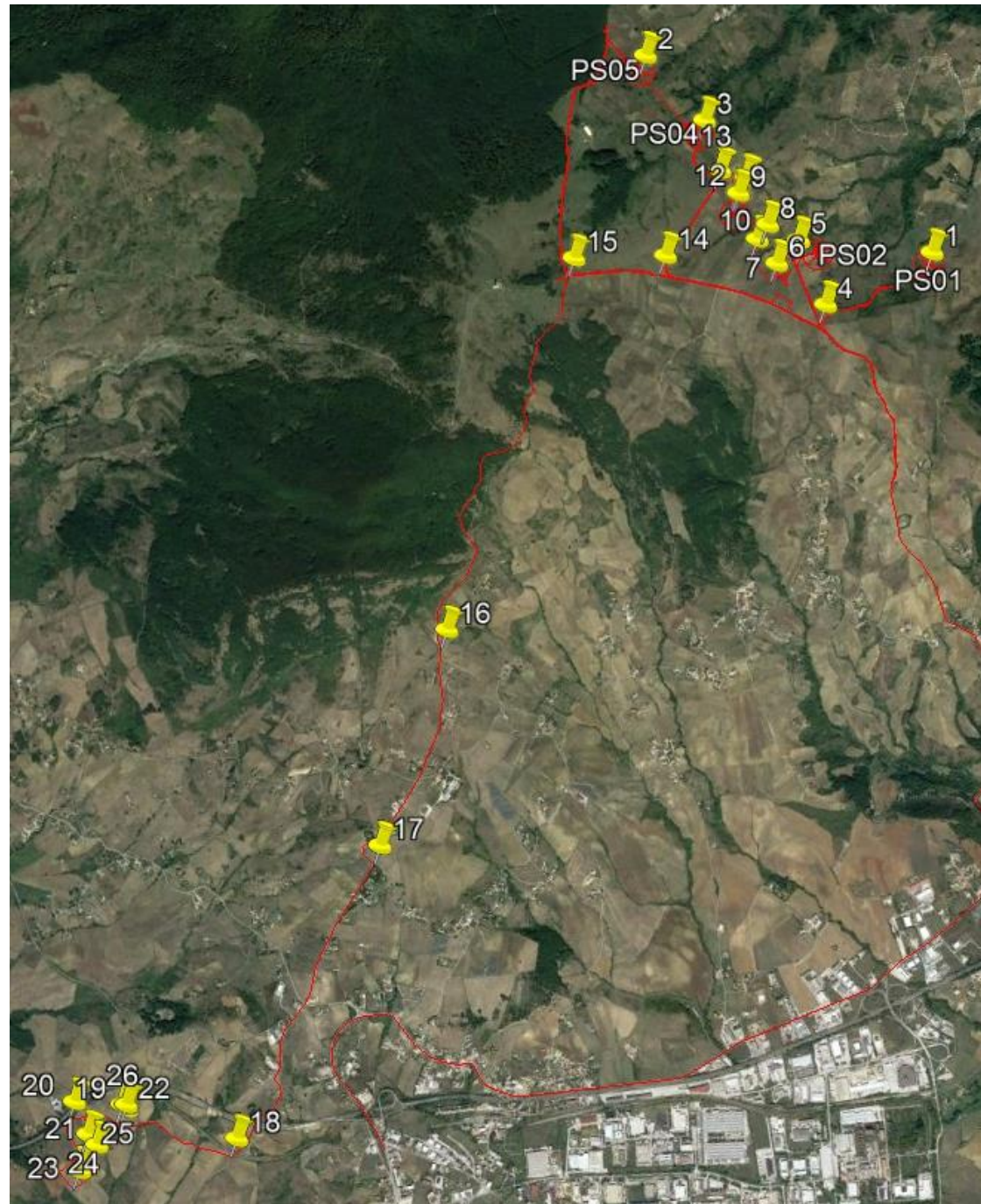


Figura 2: Dettaglio punti coordinate parco eolico

| n.         | Latitudine N | Longitudine E<br>Greenwich |
|------------|--------------|----------------------------|
| <b>P01</b> | 40.688449    | 15.738582                  |
| <b>P02</b> | 40.649849    | 15.731004                  |
| <b>P03</b> | 40.652702    | 15.725689                  |
| <b>P04</b> | 40.657270    | 15.724153                  |
| <b>P05</b> | 40.661120    | 15.720776                  |
| 1          | 40.648037    | 15.738341                  |
| 2          | 40.660900    | 15.720745                  |
| 3          | 40.656978    | 15.724090                  |
| 4          | 40.646226    | 15.730349                  |
| 5          | 40.649848    | 15.729233                  |
| 6          | 40.648823    | 15.727445                  |
| 7          | 40.650269    | 15.726375                  |
| 8          | 40.650944    | 15.727260                  |
| 9          | 40.652846    | 15.725591                  |
| 10         | 40.652928    | 15.725654                  |
| 11         | 40.652927    | 15.725640                  |
| 12         | 40.653591    | 15.726287                  |
| 13         | 40.654223    | 15.724581                  |
| 14         | 40.650208    | 15.719824                  |
| 15         | 40.650879    | 15.713452                  |
| 16         | 40.632461    | 15.700351                  |
| 17         | 40.621701    | 15.693233                  |
| 18         | 40.607555    | 15.679926                  |
| 19         | 40.610293    | 15.672687                  |
| 20         | 40.610910    | 15.669109                  |
| 21         | 40.608439    | 15.670169                  |
| 22         | 40.610296    | 15.672657                  |
| 23         | 40.607249    | 15.668663                  |
| 24         | 40.609081    | 15.669664                  |
| 25         | 40.610347    | 15.672363                  |
| 26         | 40.610061    | 15.672637                  |



Secondo quanto previsto dalla Direttiva Direttoriale 11 giugno 2012, la presente dichiarazione di insussistenza di interferenze, equivale a pronuncia positiva da parte dell'amministrazione mineraria prevista dall'articolo 120 del Regio Decreto 1775/1993.

*Matera 31/05/2023*

**IL PROGETTISTA**

*Ing Giuseppe GRAVELA*