

Regione: Basilicata  
Provincia: Potenza  
Comune: Potenza  
Localita': Poggi di San Michele

## PARCO EOLICO POTENZA Progetto Definitivo

Titolo:

### A.16.d.3 - Fotoinserimenti

CODICE ELABORATO GRAFICO

IT / EOL / E-POTE / PDF / A / FT / 82 - a

Visti / Timbri:

**GLOREN** s.r.l.

Ing. Giuseppe GRAVELA

(Direttore Tecnico)

Note:

#### REVISIONI

Data	Rev.	Descrizione revisioni	Elaborato:	Controllato:	Approvato:
31/05/2023	a	Emissione	P. Montemurro	P. Montemurro	G. Gravela

**ASJA** | Potenza

Asja Potenza s.r.l.  
I - 10098 - Rivoli (To) Via Ivrea, 70

T +39 011 95 79 211  
F +39 011 95 79 245



GLOREN s.r.l.  
I - 75100 - Matera (Mt) Via F. Parri, 40

T +39 0835 19 75 109  
E info@gloren.it

Nome file: 082a-IT-EOL-E-POTE - A.16.d.3 Fotoinserimenti.pdf



INQUADRAMENTO PANORAMICO SU BASE OPEN STREET MAPS DEL PUNTO DI PRESA 1. VIA MAZZINI, POTENZA



VISTA ANTE OPERAM DAL PUNTO DI PRESA 1. VIA MAZZINI, POTENZA



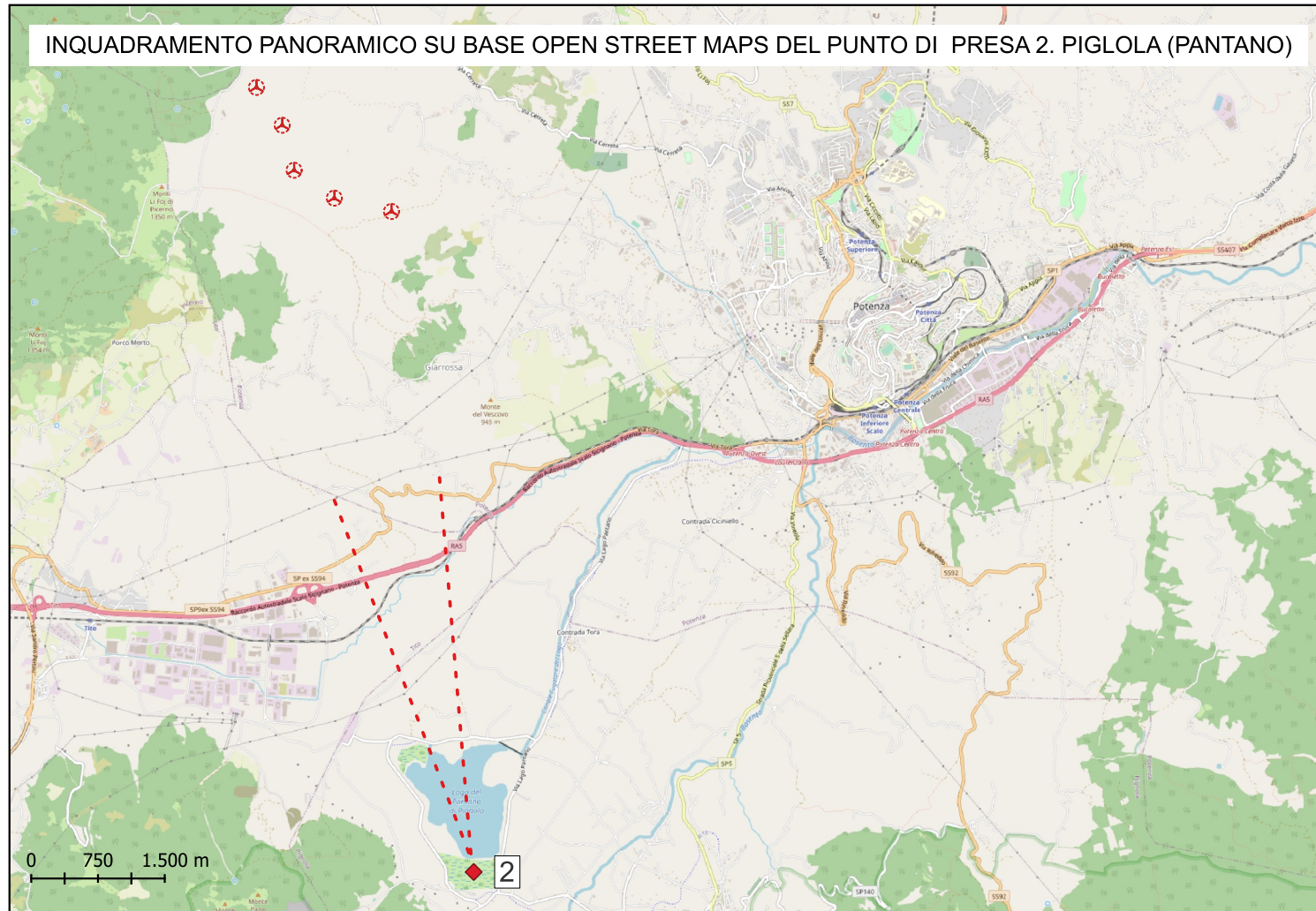
VISTA POST OPERAM DAL PUNTO DI PRESA 1. CON INDICAZIONE WTGs



VISTA POST OPERAM DAL PUNTO DI PRESA 1. VIA MAZZINI, POTENZA



INQUADRAMENTO PANORAMICO SU BASE OPEN STREET MAPS DEL PUNTO DI PRESA 2. PIGLOLA (PANTANO)



VISTA ANTE OPERAM DAL PUNTO DI PRESA 2. PIGNOLA (PANTANO)



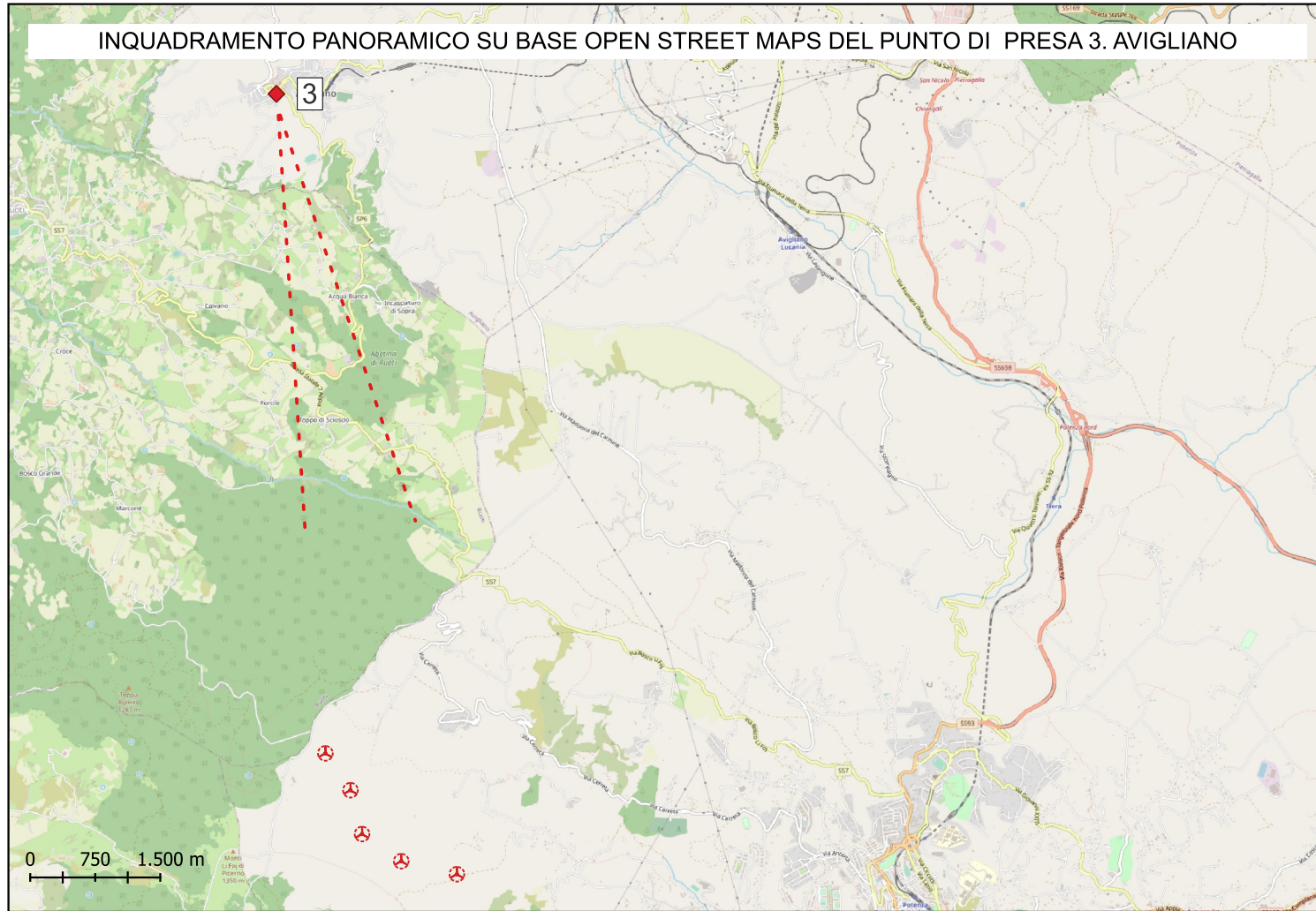
VISTA POST OPERAM DAL PUNTO DI PRESA 2. CON INDICAZIONE WTGs



VISTA POST OPERAM DAL PUNTO DI PRESA 2. PIGNOLA (PANTANO)



INQUADRAMENTO PANORAMICO SU BASE OPEN STREET MAPS DEL PUNTO DI PRESA 3. AVIGLIANO



VISTA ANTE OPERAM DAL PUNTO DI PRESA 3. AVIGLIANO



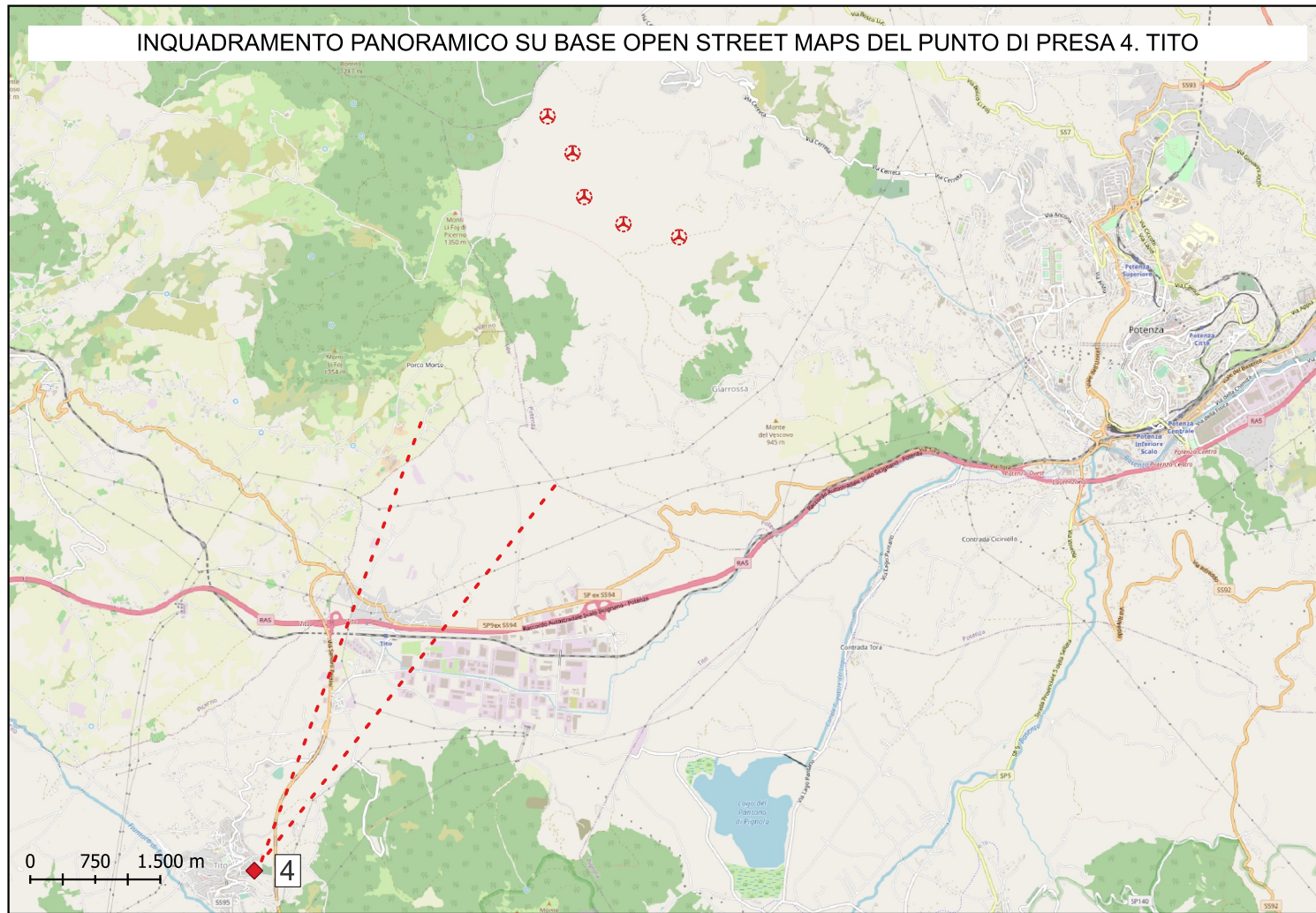
VISTA POST OPERAM DAL PUNTO DI PRESA 3. CON INDICAZIONE WTGs



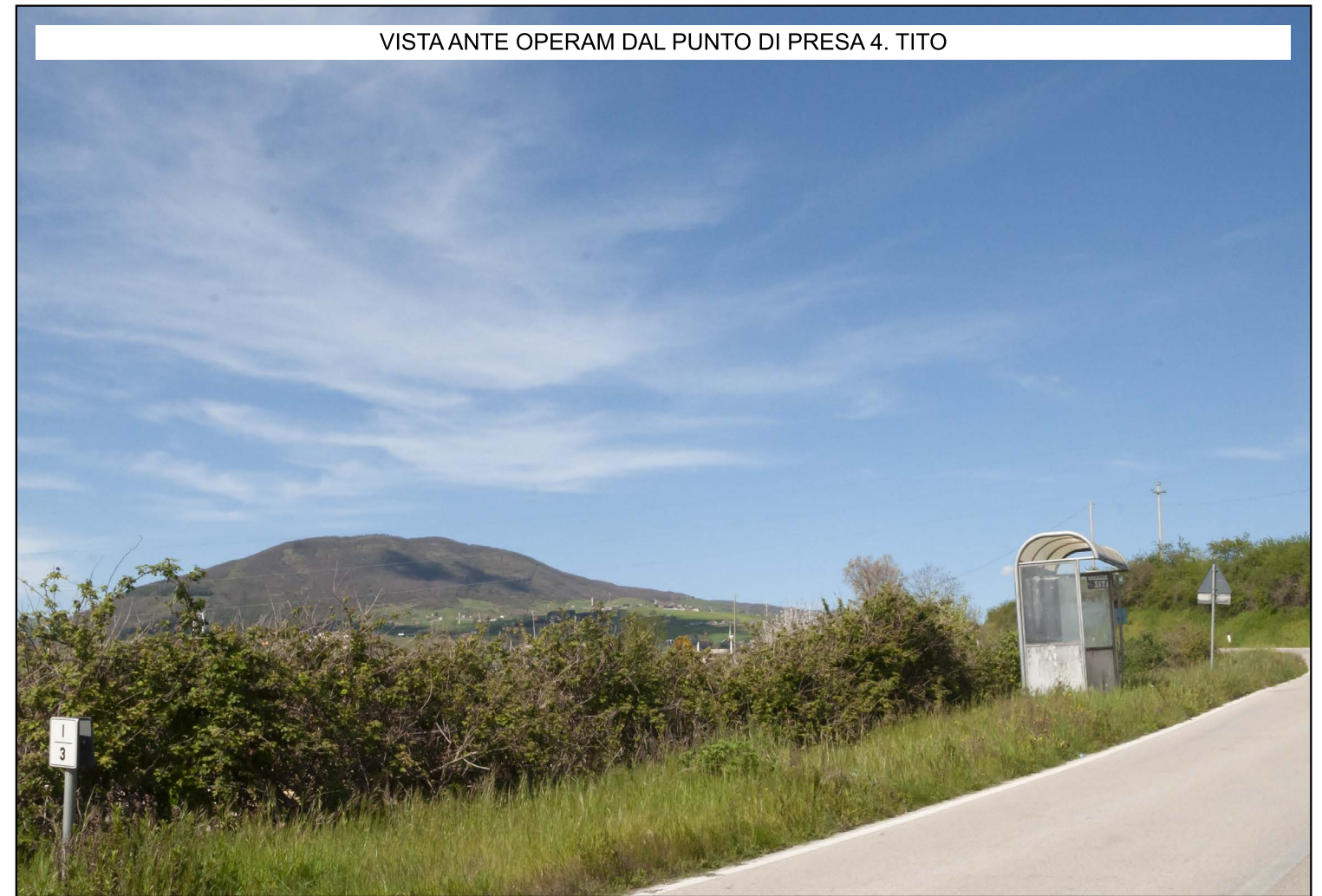
VISTA POST OPERAM DAL PUNTO DI PRESA 3. AVIGLIANO



INQUADRAMENTO PANORAMICO SU BASE OPEN STREET MAPS DEL PUNTO DI PRESA 4. TITO



VISTA ANTE OPERAM DAL PUNTO DI PRESA 4. TITO



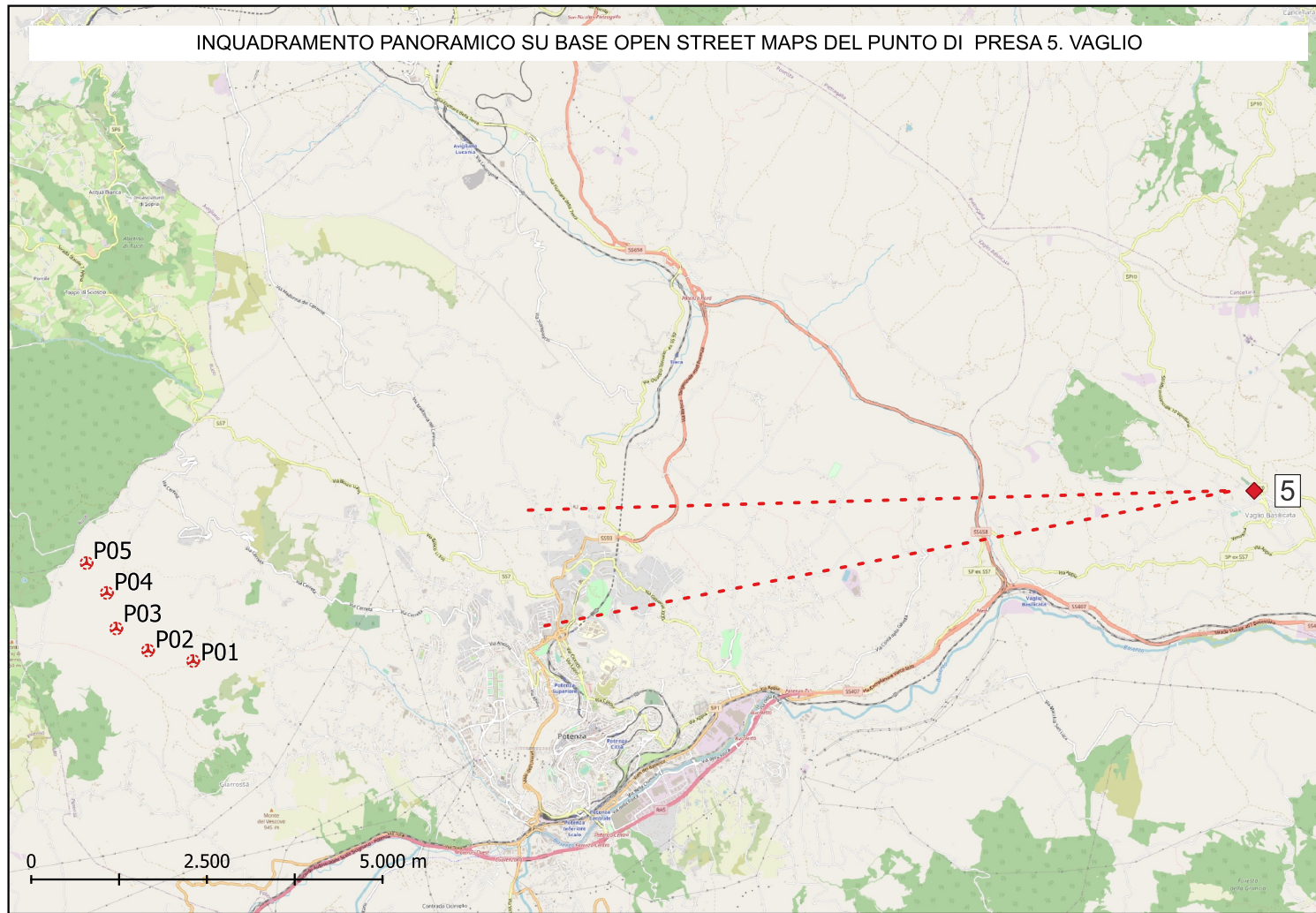
VISTA POST OPERAM DAL PUNTO DI PRESA 4. CON INDICAZIONE WTGs



VISTA POST OPERAM DAL PUNTO DI PRESA 4. TITO



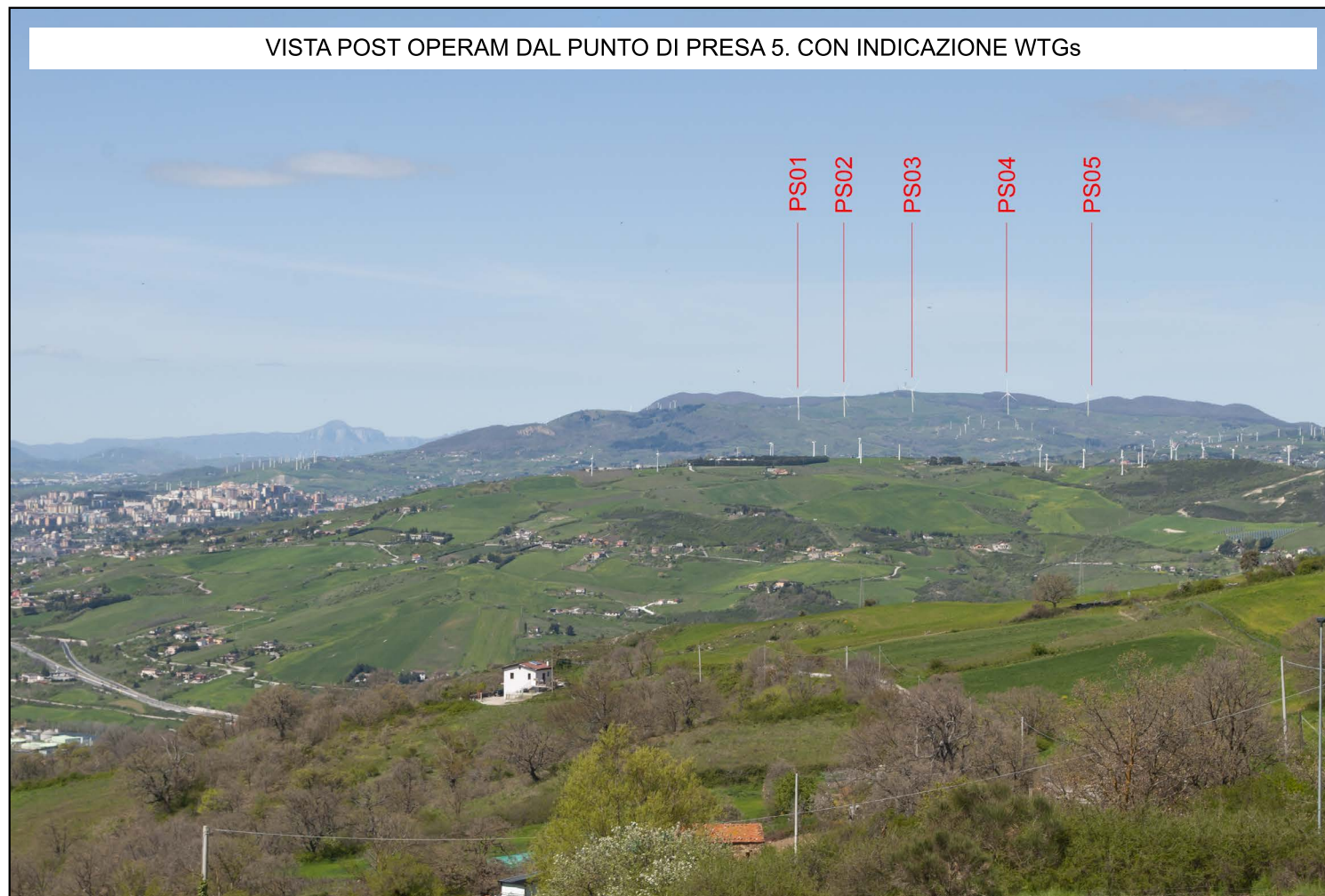
INQUADRAMENTO PANORAMICO SU BASE OPEN STREET MAPS DEL PUNTO DI PRESA 5. VAGLIO



VISTA ANTE OPERAM DAL PUNTO DI PRESA 5. VAGLIO



VISTA POST OPERAM DAL PUNTO DI PRESA 5. CON INDICAZIONE WTGs



VISTA POST OPERAM DAL PUNTO DI PRESA 5. VAGLIO



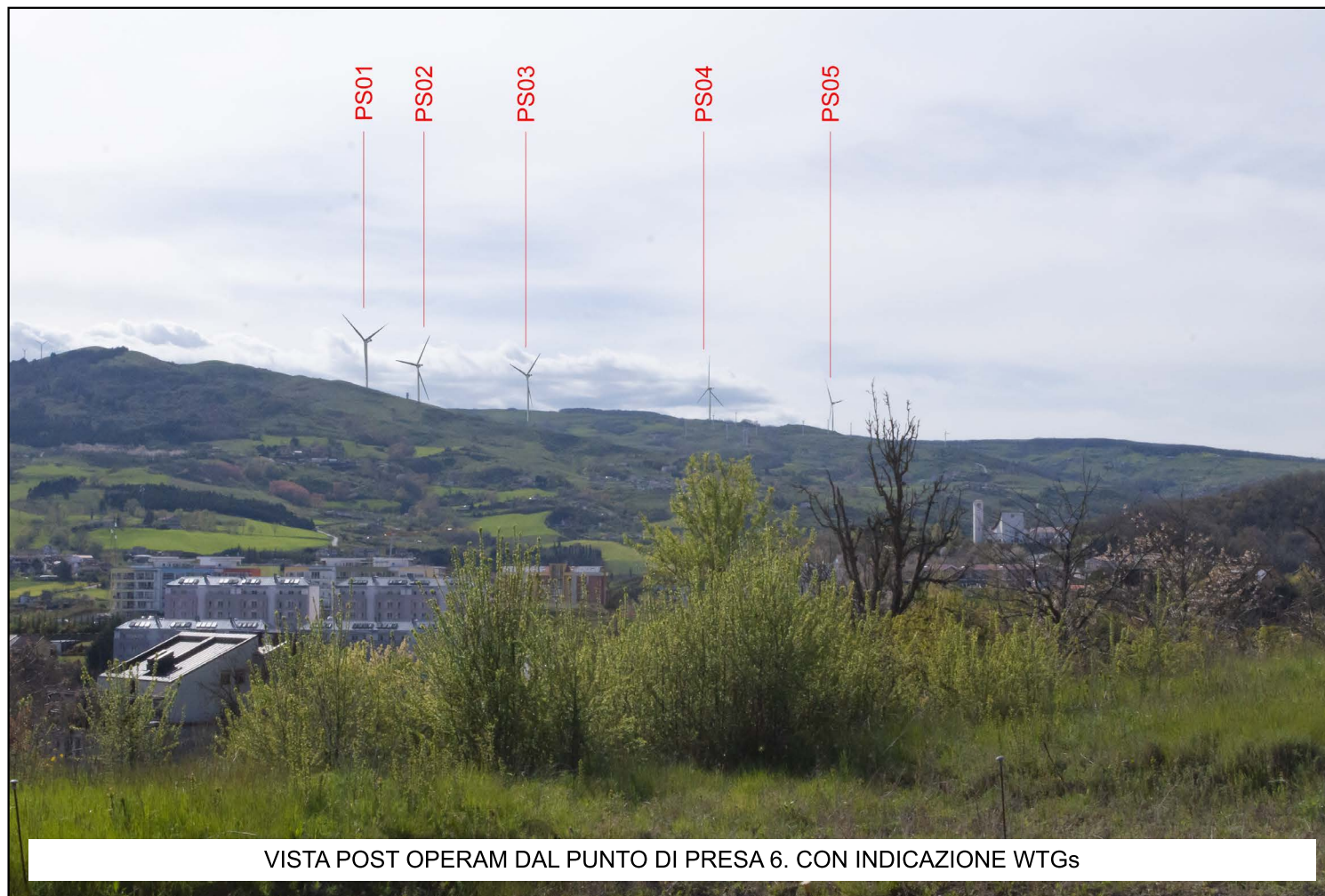
INQUADRAMENTO PANORAMICO SU BASE OPEN STREET MAPS DEL PUNTO DI PRESA 6. MALVACCARO



VISTA ANTE OPERAM DAL PUNTO DI PRESA 6. MALVACCARO



PS01  
PS02  
PS03  
PS04  
PS05

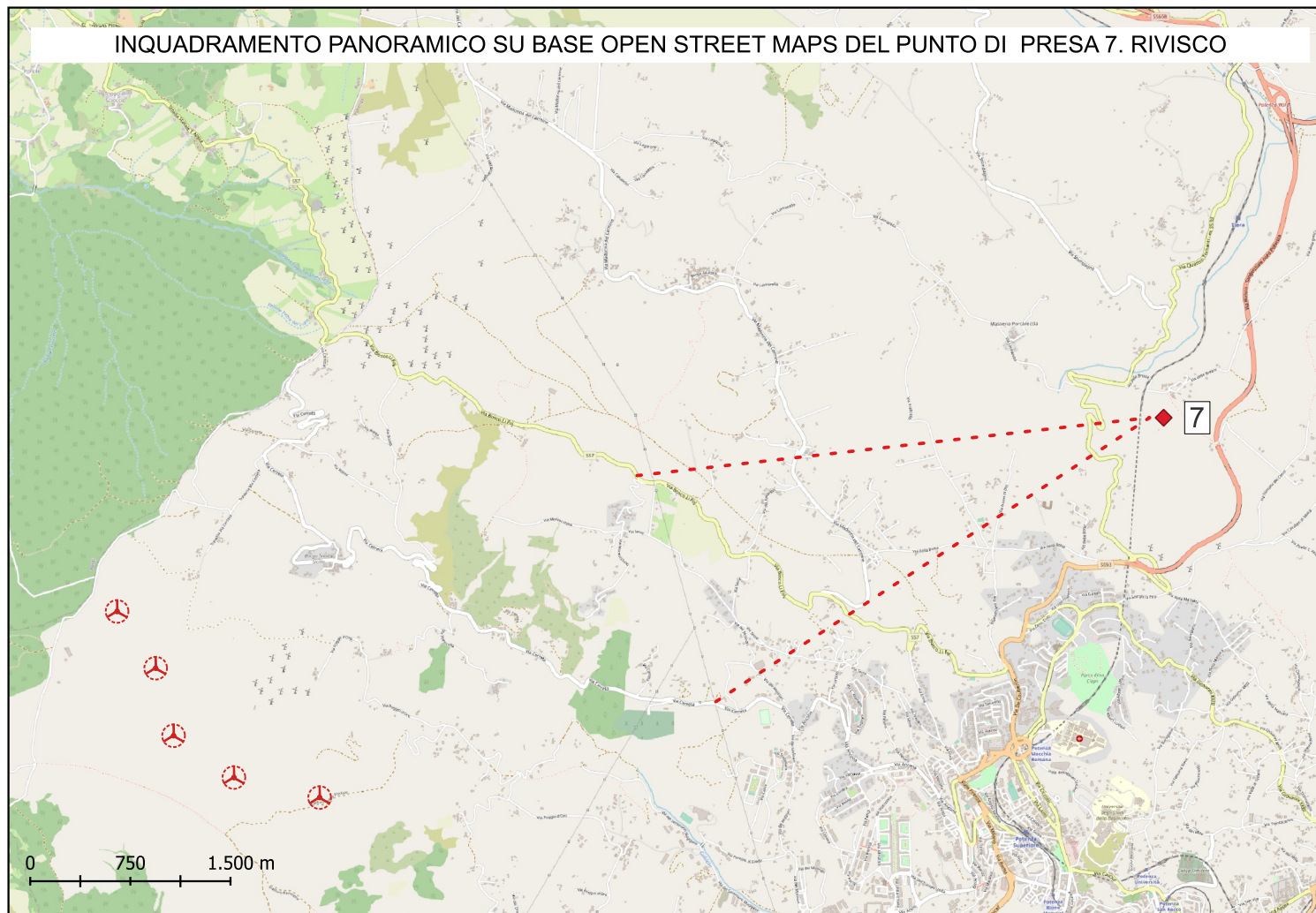


VISTA POST OPERAM DAL PUNTO DI PRESA 6. CON INDICAZIONE WTGs

VISTA POST OPERAM DAL PUNTO DI PRESA 6. MALVACCARO



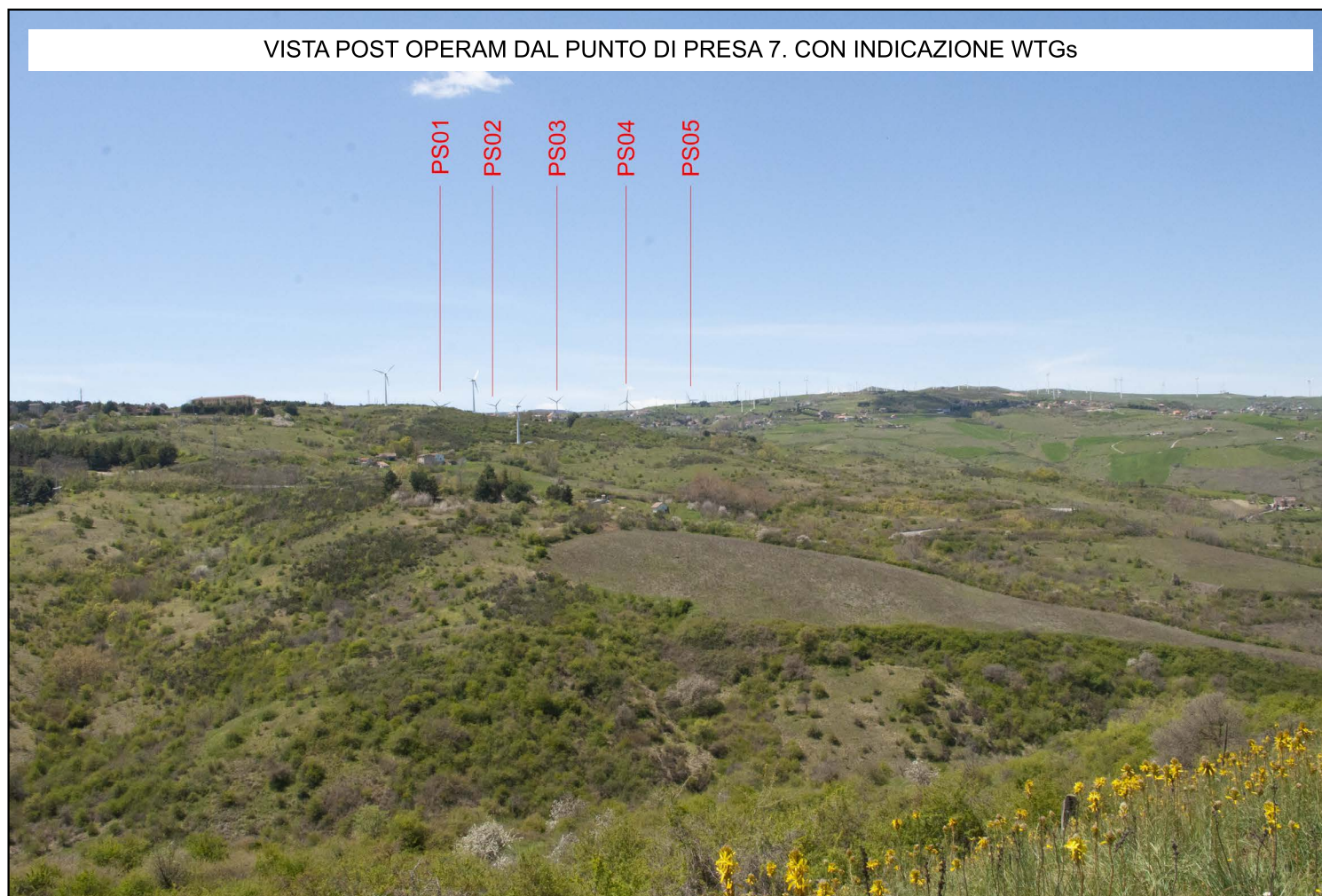
INQUADRAMENTO PANORAMICO SU BASE OPEN STREET MAPS DEL PUNTO DI PRESA 7. RIVISCO



VISTA ANTE OPERAM DAL PUNTO DI PRESA 7. RIVISCO



VISTA POST OPERAM DAL PUNTO DI PRESA 7. CON INDICAZIONE WTGs

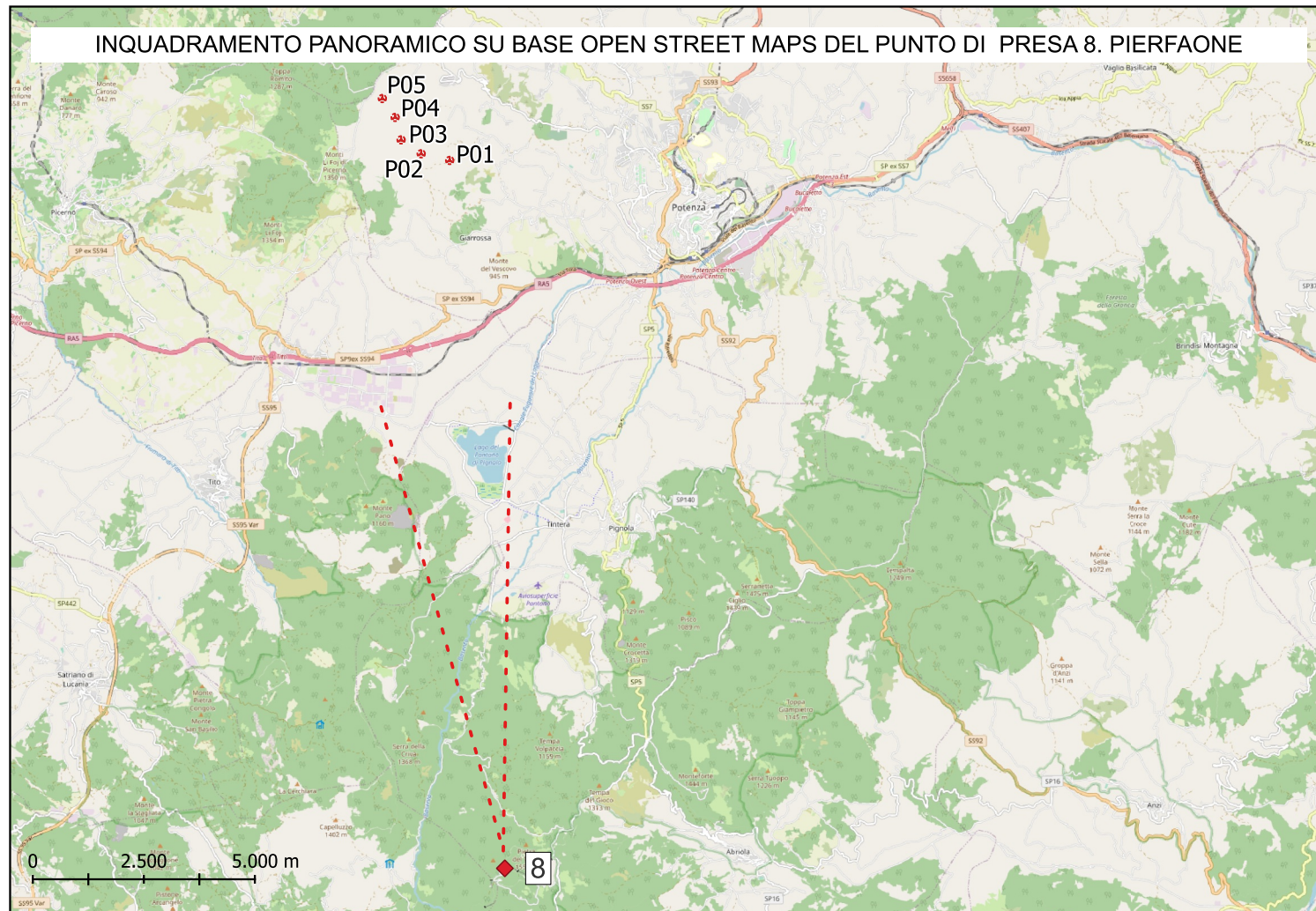


VISTA POST OPERAM DAL PUNTO DI PRESA 7. RIVISCO





INQUADRAMENTO PANORAMICO SU BASE OPEN STREET MAPS DEL PUNTO DI PRESA 8. PIERFAONE



VISTA ANTE OPERAM DAL PUNTO DI PRESA 8. PIERFAONE



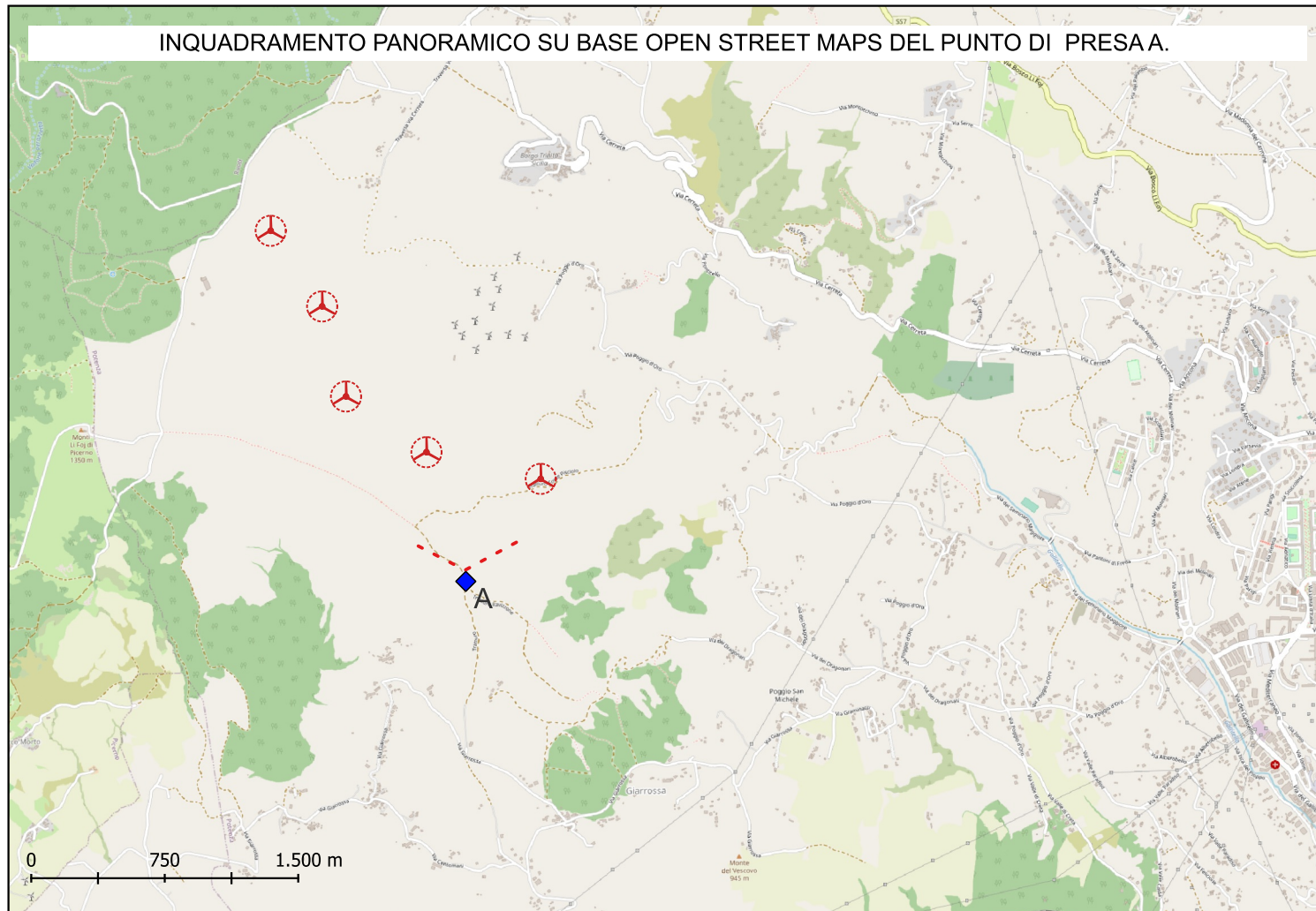
VISTA POST OPERAM DAL PUNTO DI PRESA 8. CON INDICAZIONE WTGs



VISTA POST OPERAM DAL PUNTO DI PRESA 8. PIERFAONE



INQUADRAMENTO PANORAMICO SU BASE OPEN STREET MAPS DEL PUNTO DI PRESA A.



VISTA ANTE OPERAM DAL PUNTO DI PRESA A.



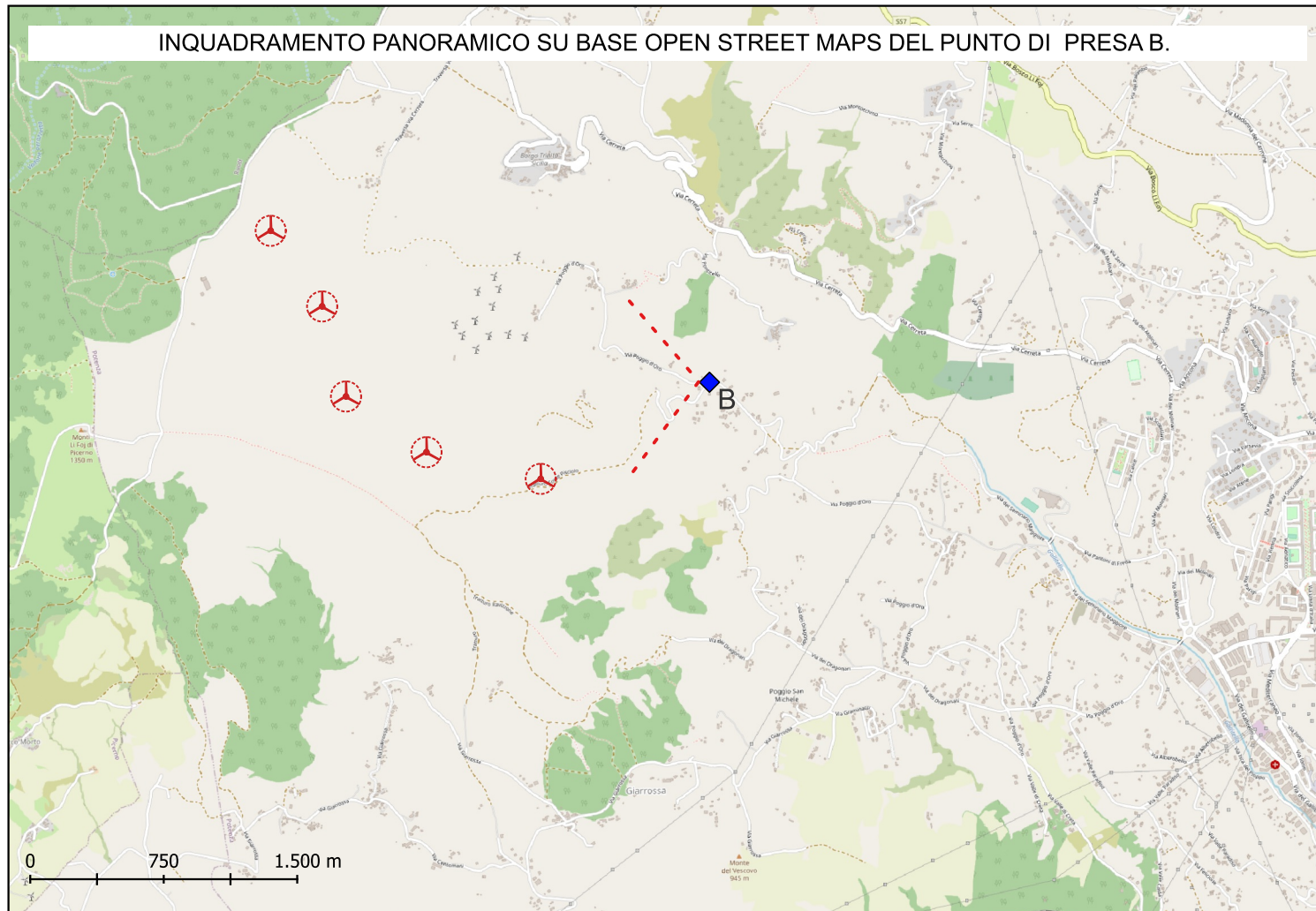
VISTA POST OPERAM DAL PUNTO DI PRESA A. CON INDICAZIONE WTGs



VISTA POST OPERAM DAL PUNTO DI PRESA A.



INQUADRAMENTO PANORAMICO SU BASE OPEN STREET MAPS DEL PUNTO DI PRESA B.



VISTA ANTE OPERAM DAL PUNTO DI PRESA B.



VISTA POST OPERAM DAL PUNTO DI PRESA B. CON INDICAZIONE WTGs

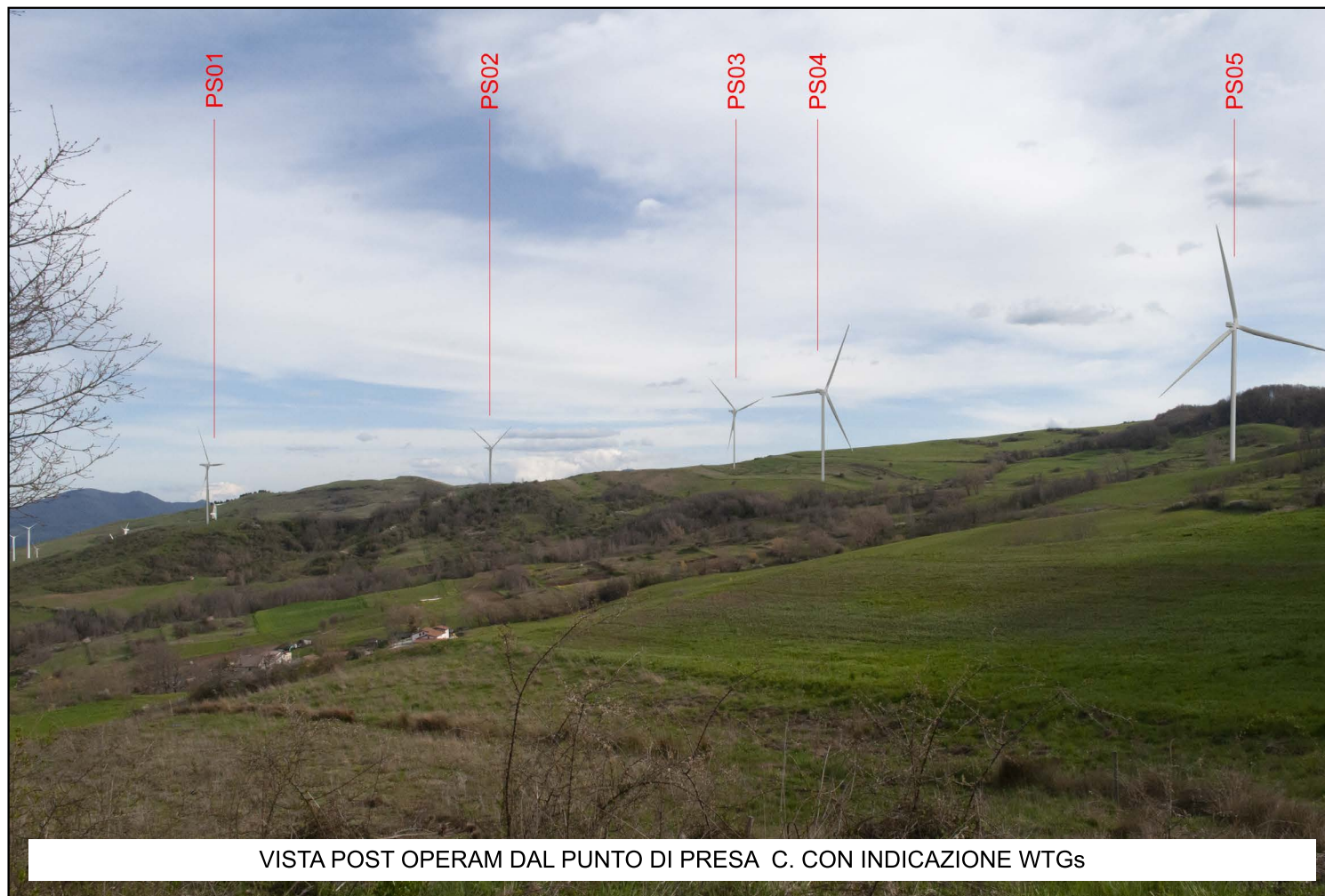


VISTA POST OPERAM DAL PUNTO DI PRESA B.

INQUADRAMENTO PANORAMICO SU BASE OPEN STREET MAPS DEL PUNTO DI PRESA C.



VISTA ANTE OPERAM DAL PUNTO DI PRESA C.

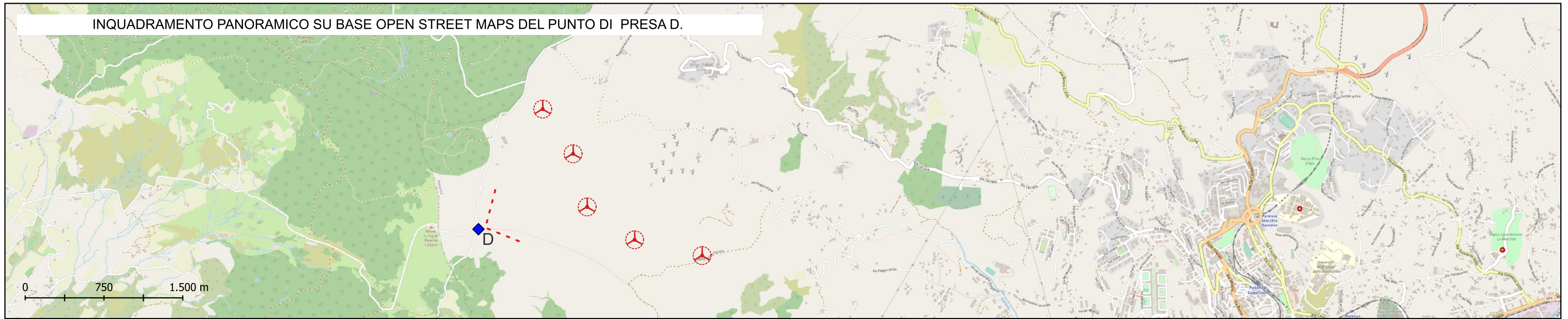


VISTA POST OPERAM DAL PUNTO DI PRESA C. CON INDICAZIONE WTGs



VISTA POST OPERAM DAL PUNTO DI PRESA C.

INQUADRAMENTO PANORAMICO SU BASE OPEN STREET MAPS DEL PUNTO DI PRESA D.

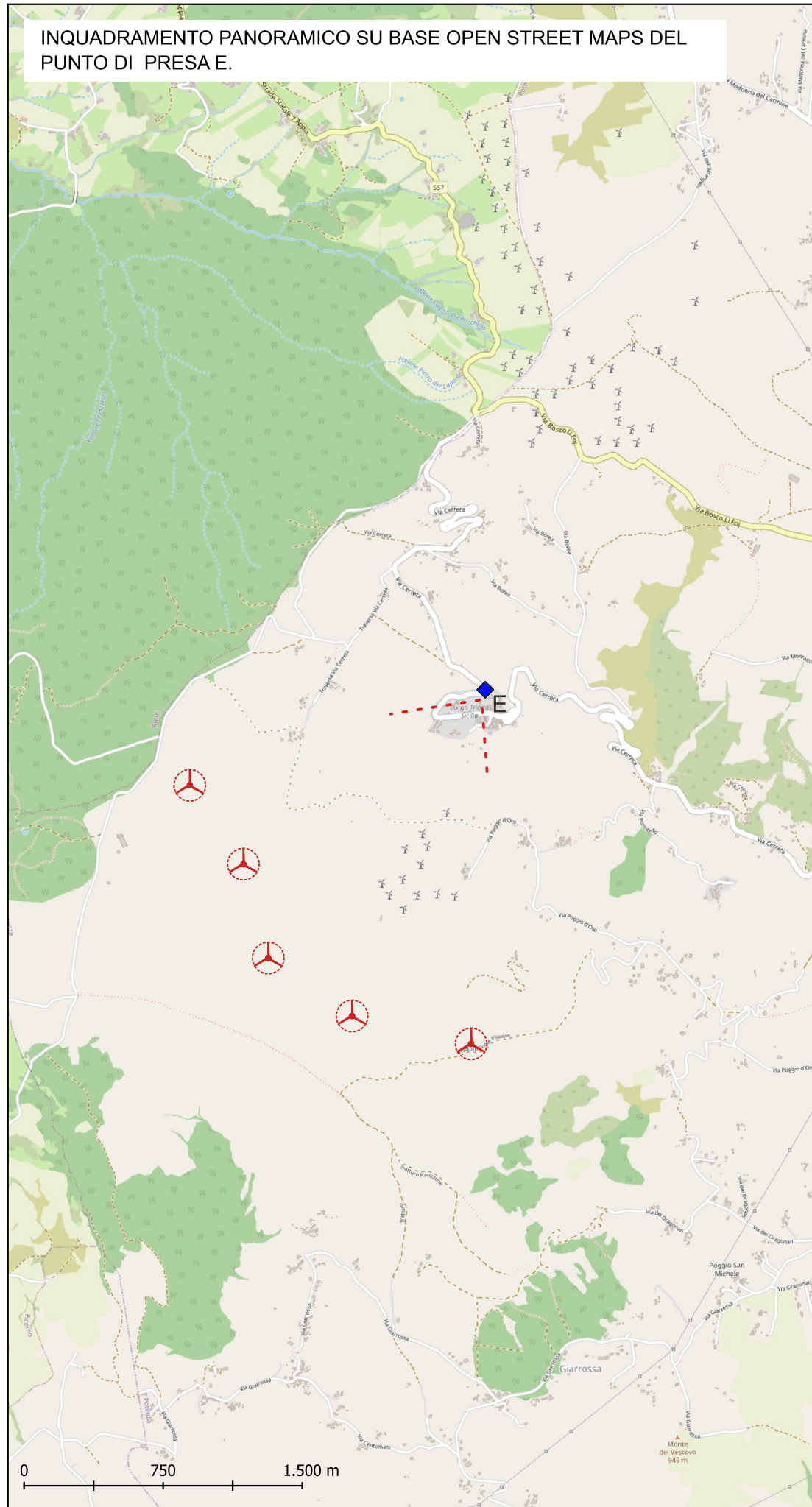


VISTA ANTE OPERAM DAL PUNTO DI PRESA D.



VISTA POST OPERAM DAL PUNTO DI PRESA D. CON INDICAZIONE WTGs

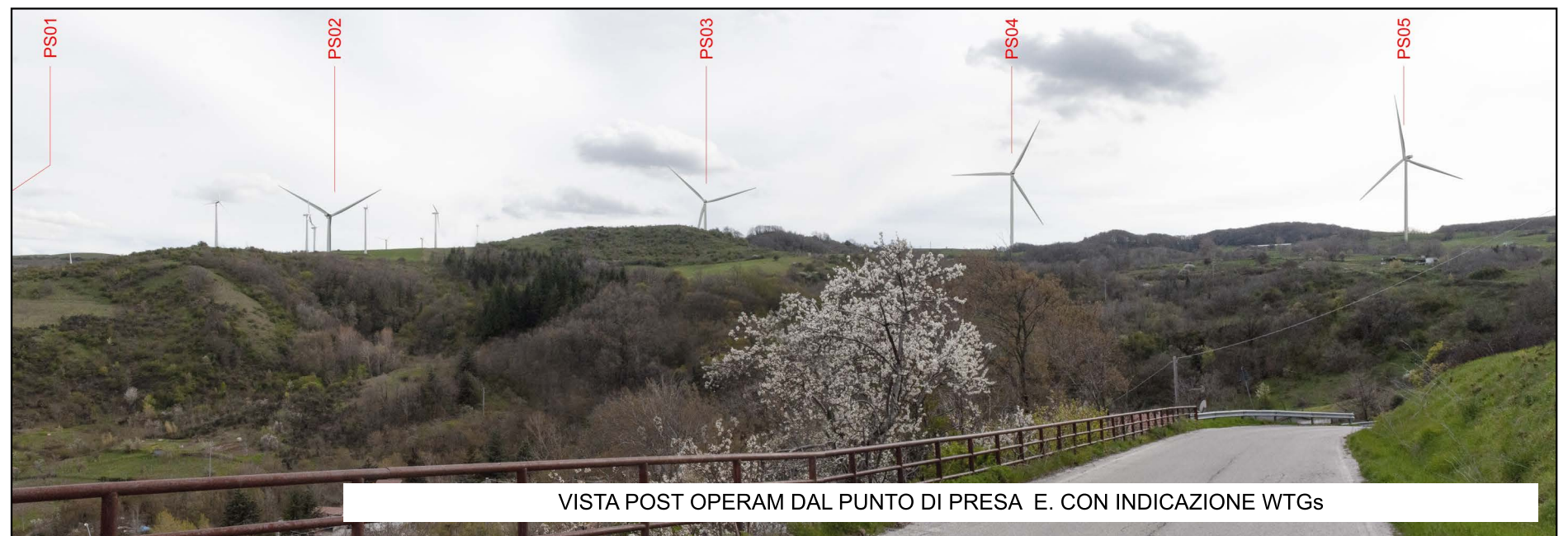
INQUADRAMENTO PANORAMICO SU BASE OPEN STREET MAPS DEL PUNTO DI PRESA E.



VISTA ANTE OPERAM DAL PUNTO DI PRESA E.



VISTA POST OPERAM DAL PUNTO DI PRESA E.



VISTA POST OPERAM DAL PUNTO DI PRESA E. CON INDICAZIONE WTGs