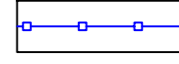



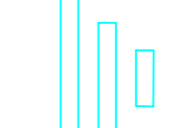



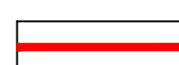
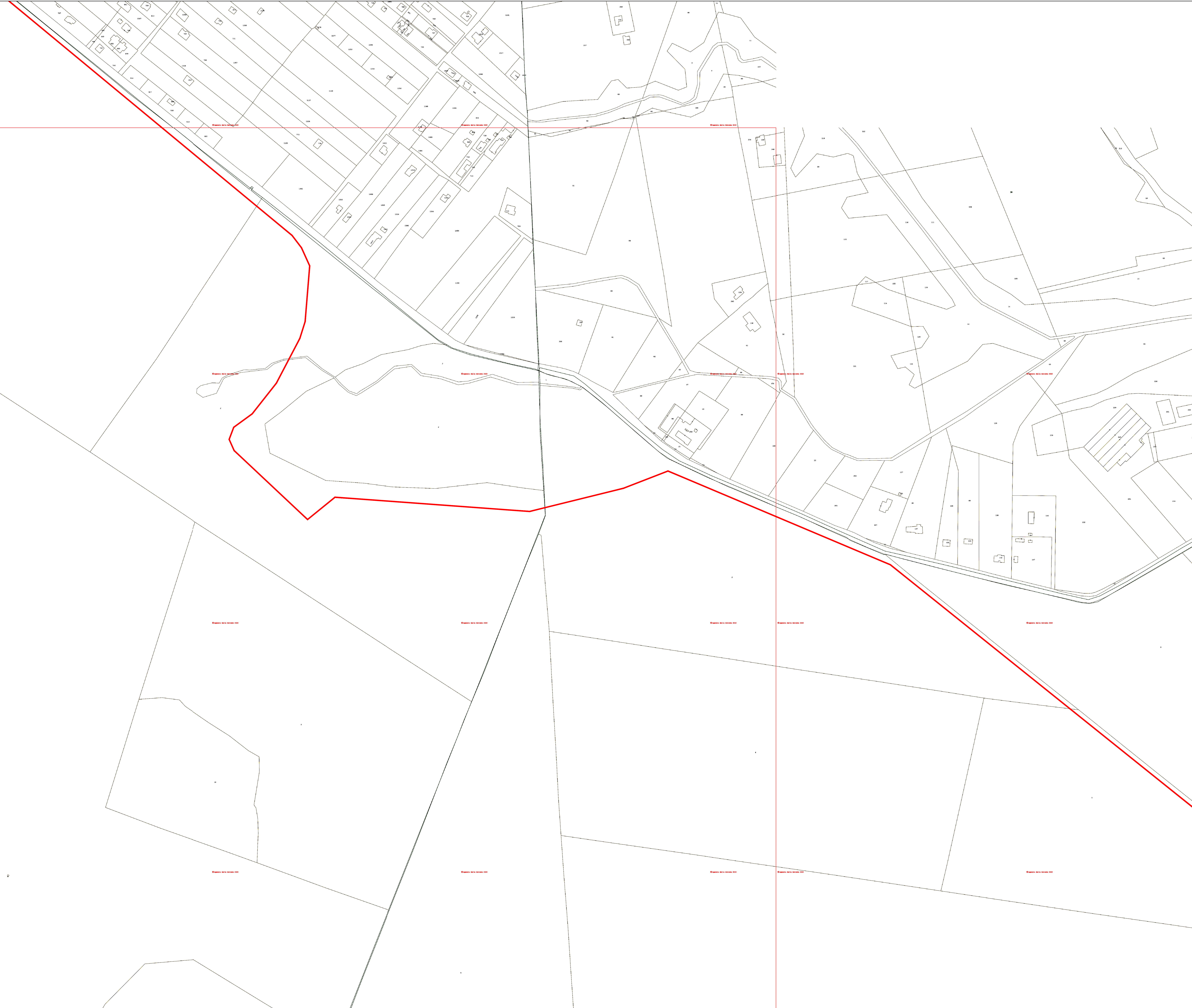


LEGENDA

-  Recinzione perimetrale a maglia metallica
-  Siepe perimetrale di mitigazione visiva
-  Nuova viabilità interna di servizio
-  Viabilità esterna di accesso all'impianto
-  Strutture ad inseguitori con interasse a 10 m
-  Cabine di campo
-  Cabina locale tecnico
-  Cabina di raccolta
-  Elettrodotto dorsale esterno interrato MT - posa a trincea



NETI POWER S.r.l.
 Sede: Viale A. Volta, 101
 00111 Roma
 P.IVA: 0739220486

STUDIO INGEGNERIA ELETTRICA
 MEZZINA Dott. Ing. Antonio
 Via T. Sosa, 128 17125 San Giovanni P.S.
 Tel. 0882 228972 | Fax. 0882 242651
 e-mail: info@studioingegneria.it

Dott. Archeologo Antonio Mangia
 tel. 339 326237
 E-Mail: amangia@alice.it
 Elenco Nazionale dei Professionisti dei Beni Culturali del Ministero della Cultura n. 1516

Dott. Nazario Di Lella
 Tel. Fax. 0882 961764 | Cell. 328 3259902
 E-Mail: pncr.della@gmail.com
 Ordine regionale dei Geologi della Puglia matr. n. 345

STUDIO FALCONE
Ing. Antonio Falcone
 Tel. 084 534376 | Fax. 084 534378
 E-Mail: antonio.falcone@studiofalcone.it
 Ordine degli Ingegneri di Foggia matr. n. 2102

STM
Ing. Tommaso Monaco
 Tel. 0885 426601 | Fax. 0885 090485
 E-Mail: ing.tommaso.monaco@stmsrl.it
 Ordine degli Ingegneri della provincia di Foggia matr. n. 2906

Geom. Matteo Occhiochiuso
 Tel. 328 915292
 E-Mail: matteo.occhiochiuso@ingel.it
 Collegio dei Geometri Geometri e Geometri Laureati
 di Lucera matr. n. 1101

Progetto definitivo per la realizzazione di un impianto Fotovoltaico denominato "NETTUNO" da realizzarsi su aree demaniali militari in località "Eschieto" nel territorio comunale di Nettuno (RM) per una potenza complessiva di 40,322 MWp nonché delle opere connesse ed infrastrutture indispensabili alla costruzione e all'esercizio dell'impianto

Fase: **VIA_2**
 Tipo lavoro: **Elaborazione Grafica**
 Elaborazione Grafica: **D04.3.pdf**
 Documento: **Planimetria di dettaglio dell'impianto su catastale - Quadro D04.3**

00	Luglio 2023	Progetto definitivo	Geom. P. Masaro	Ing. A. Mezzina	NETI POWER S.r.l.
Riev.	Data	Oggetto della revisione	Elaborazione	Verifica	Approvazione
Scala: 1:2.000					
Formato: A0					