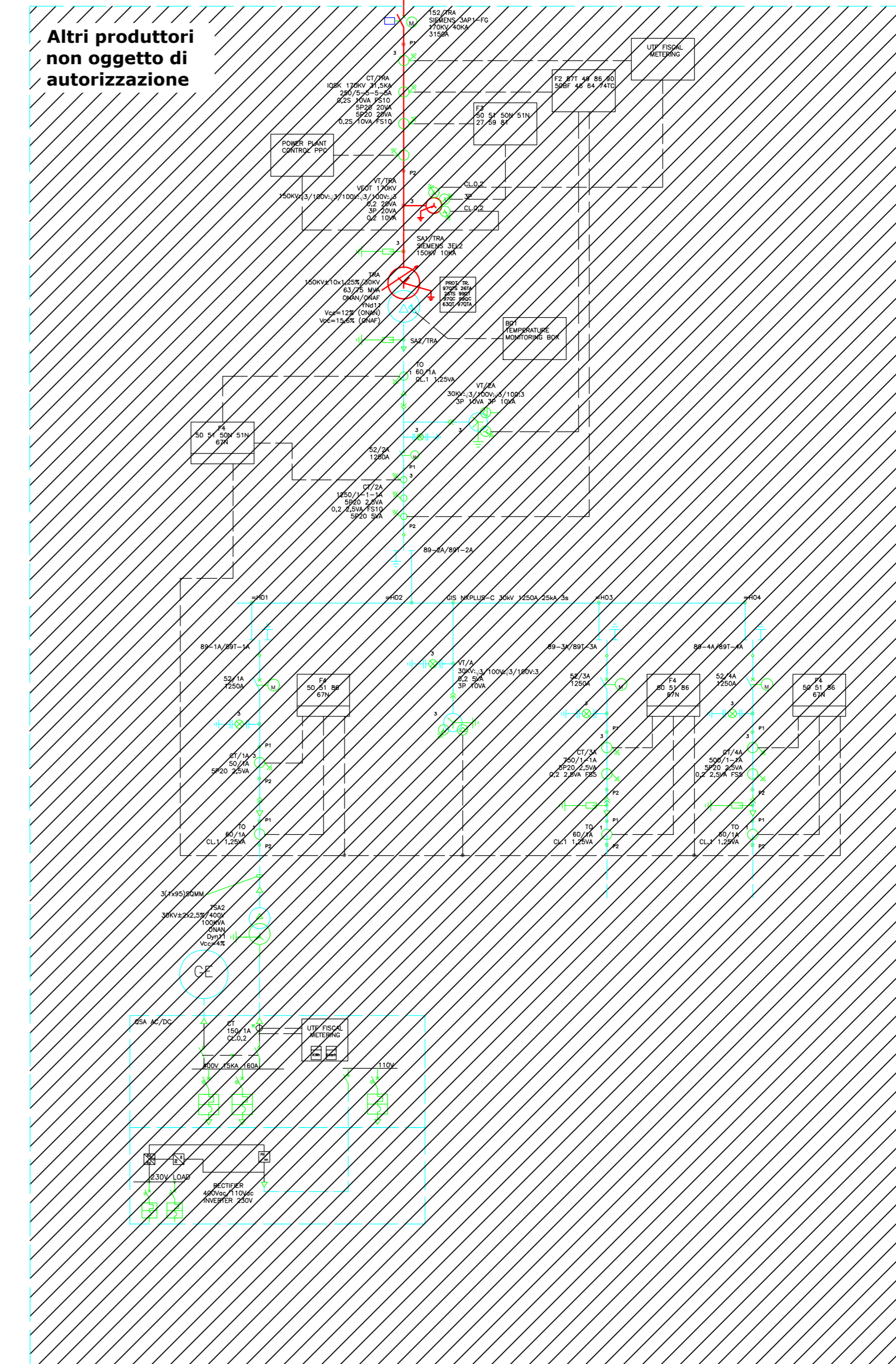
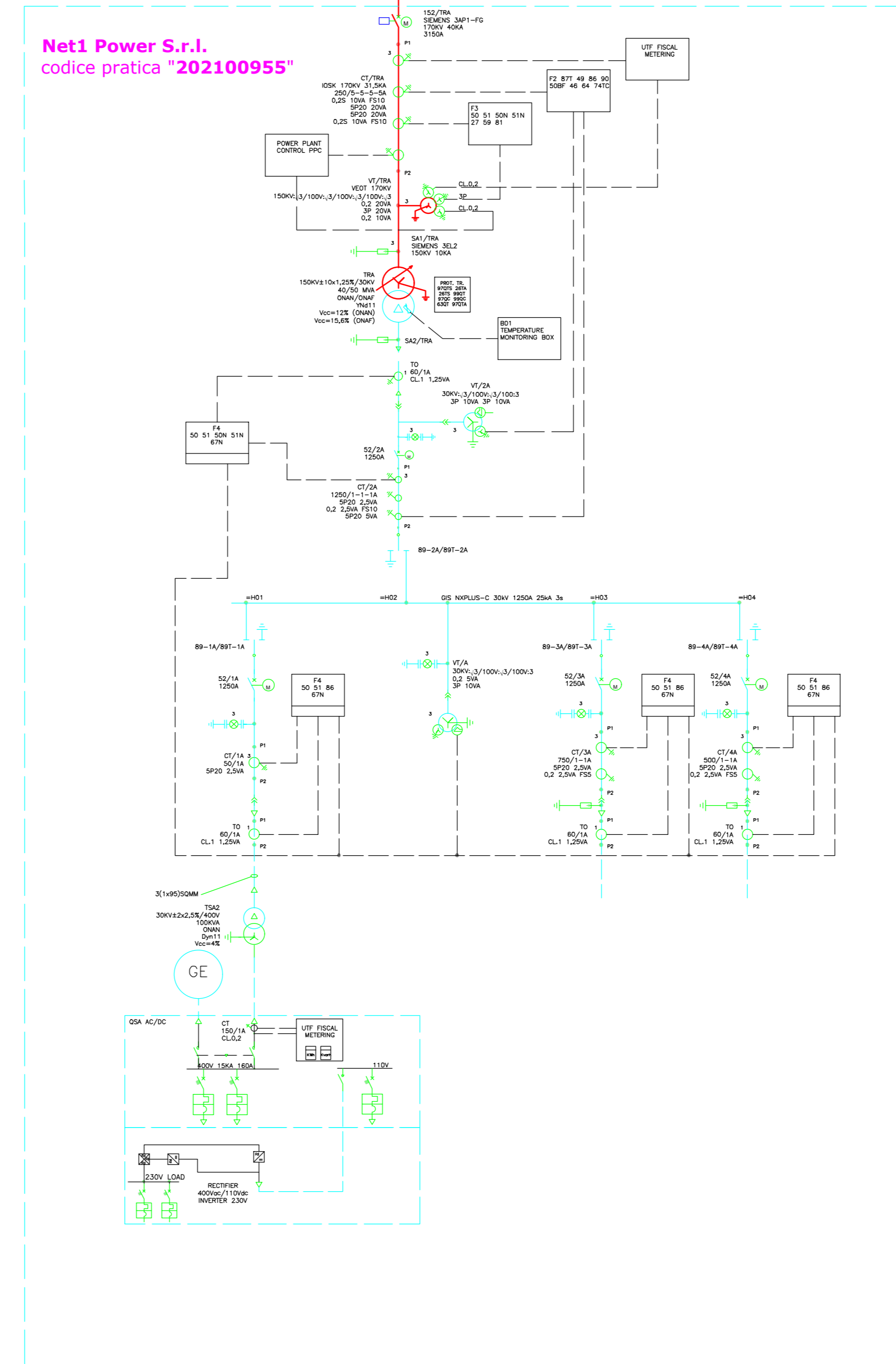
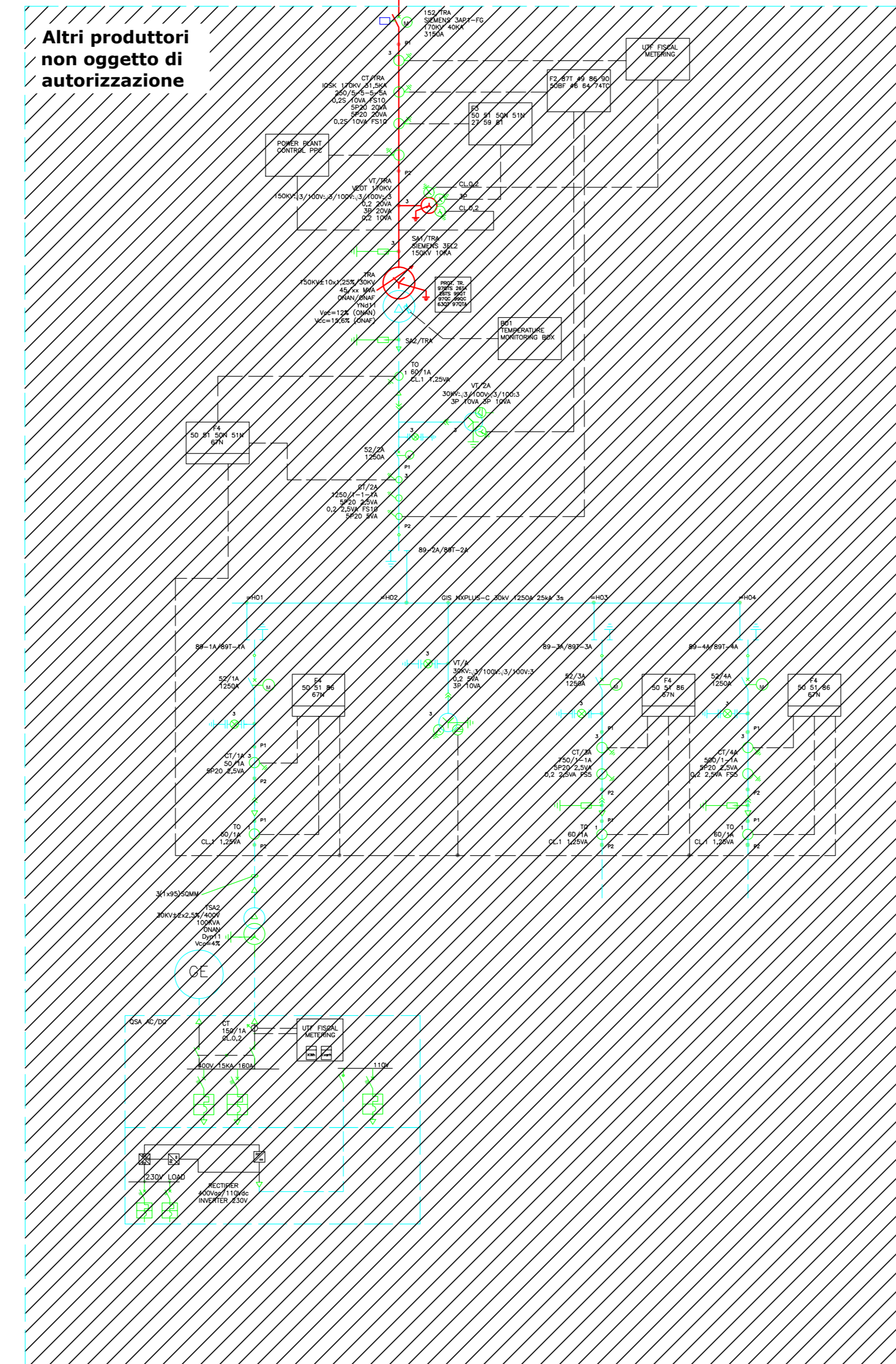
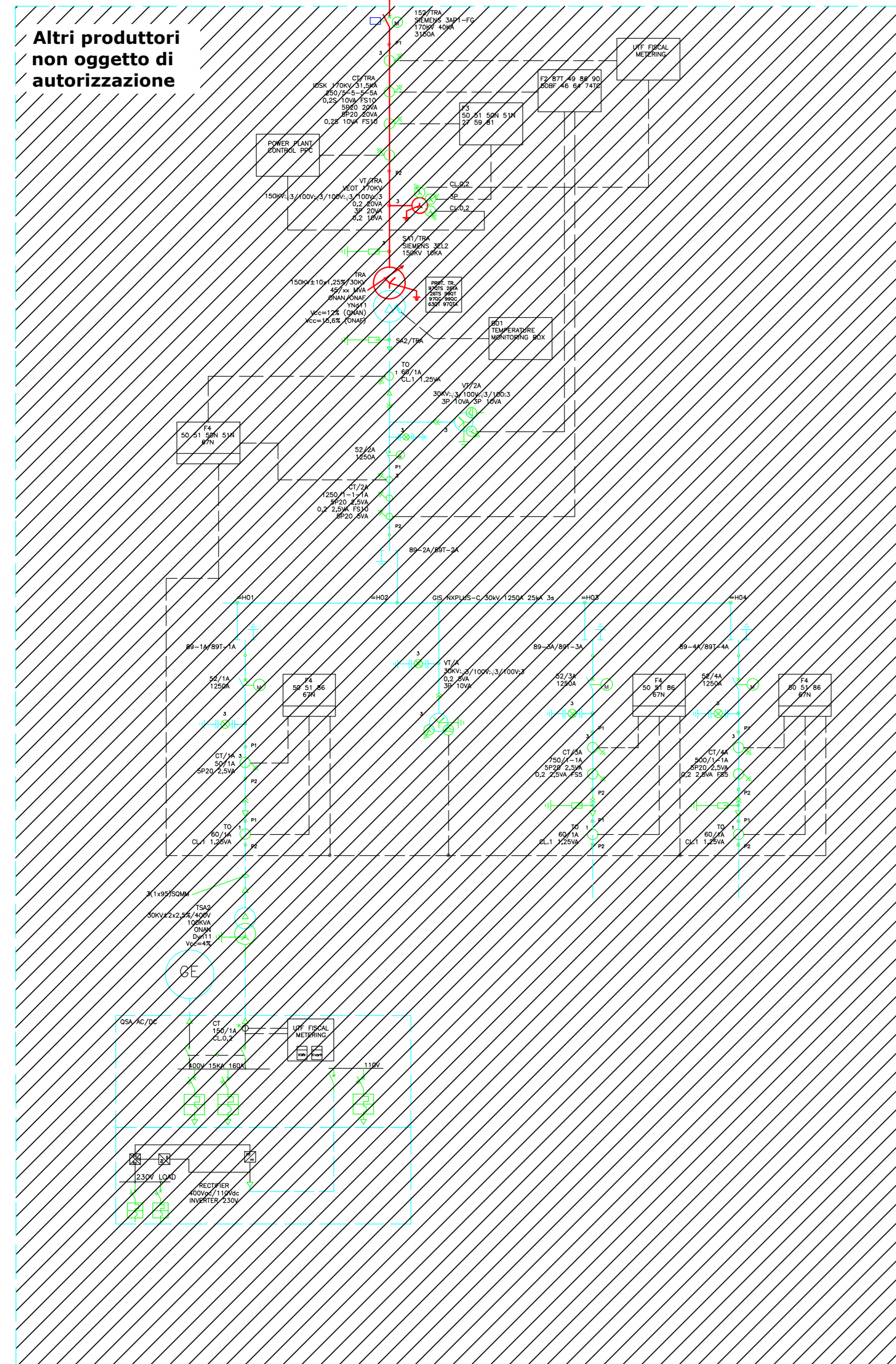
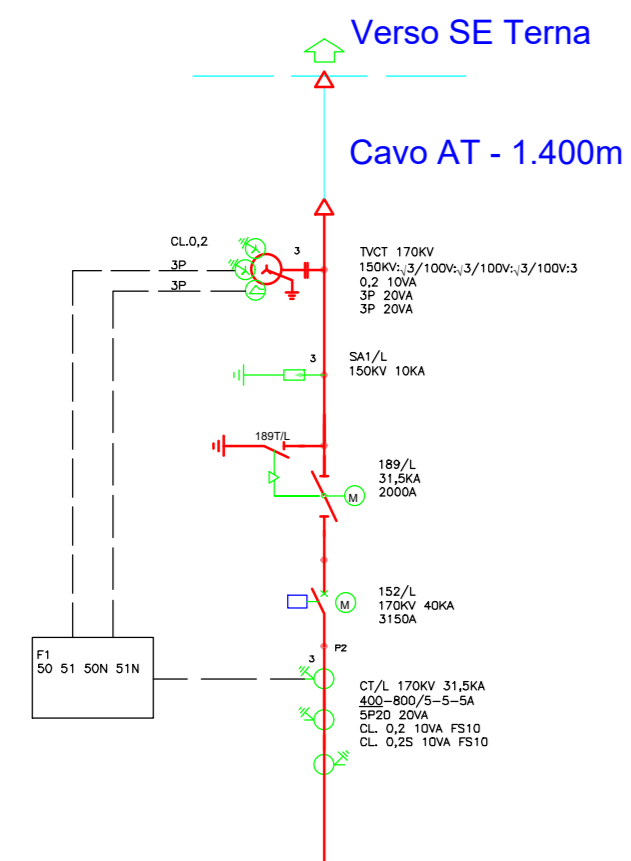


Schema Elettrico Unifilare lato MT-AT



<p>NET1 POWER S.r.l. Sede: Viale A. Volta, 101 00111 TERNI P.IVA 0729220486</p>					
<p>STUDIO INGEGNERIA ELETTRICA MEZZINA Dott. Ing. Antonio Via T. Sola 103 17015 San Severo (FG) Tel. 0882.228972 Fax 0882.242851 e-mail: info@studiosme.it</p>					
<p>VDP S.r.l. Via Federico Rossini n. 38 - 00153 Roma - Italy Tel. +39 0650505656-0650505657-0650505658 Fax +39 0650505650 mail: vdp@vdp.it</p>	<p>Dott. Archeologo Antonio Mangia tel. 339.326237 E-Mail: amangia@netuno.it Elenco Nazionale dei Professionisti del Ministero della Cultura n. 1516</p>				
	<p>Dott. Nazario Di Lella Tel. +39 0882.981784 Cell. 328.3259802 E-Mail: gpc@dnleng.it Ordine regionale dei Geologi della Puglia matr. n. 345</p>				
	<p>STUDIO FALCONE Ing. Antonio Falcone Tel. 0884.634378 Fax 0884.634378 E-Mail: antonio.falcone@studiofalcone.eu Ordine degli Ingegneri di Foggia matr. n. 2702</p>				
	<p>Ing. Tommaso Monaco Tel. 0883.426601 Fax 0883.090456 E-Mail: ing.tommaso.monaco@comunicare.it Ordine degli Ingegneri della provincia di Foggia matr. n. 2906</p>				
	<p>Geom. Matteo Occhiochiuso Tel. 328.915292 E-Mail: matteo.occhiochiuso@ing.it Collegio dei Geometri e Geometri Laureati di Lucera matr. n. 1101</p>				
<p>Progetto definitivo per la realizzazione di un impianto Fotovoltaico denominato "NETTUNO" da realizzarsi su aree demaniali militari in località "Eschieto" nel territorio comunale di Nettuno (RM) per una potenza complessiva di 40,322 MWp nonché delle opere connesse ed infrastrutture indispensabili alla costruzione e all'esercizio dell'impianto</p>					
<p>Foto: 1/4, 2/2 Tavola: Elaborato Grafico: 11.pdf Dimensioni: Schema Elettrico Unifilare lato MT-AT</p>					
00	Luglio 2023	Progetto definitivo	Geom. P. Masaro	Ing. A. Mezzina	NET1 POWER S.r.l.
Rev.	Data	Oggetto della revisione	Elaborazione	Verifica	Approvazione
<p>Scala: 1: Formato: A0</p>					