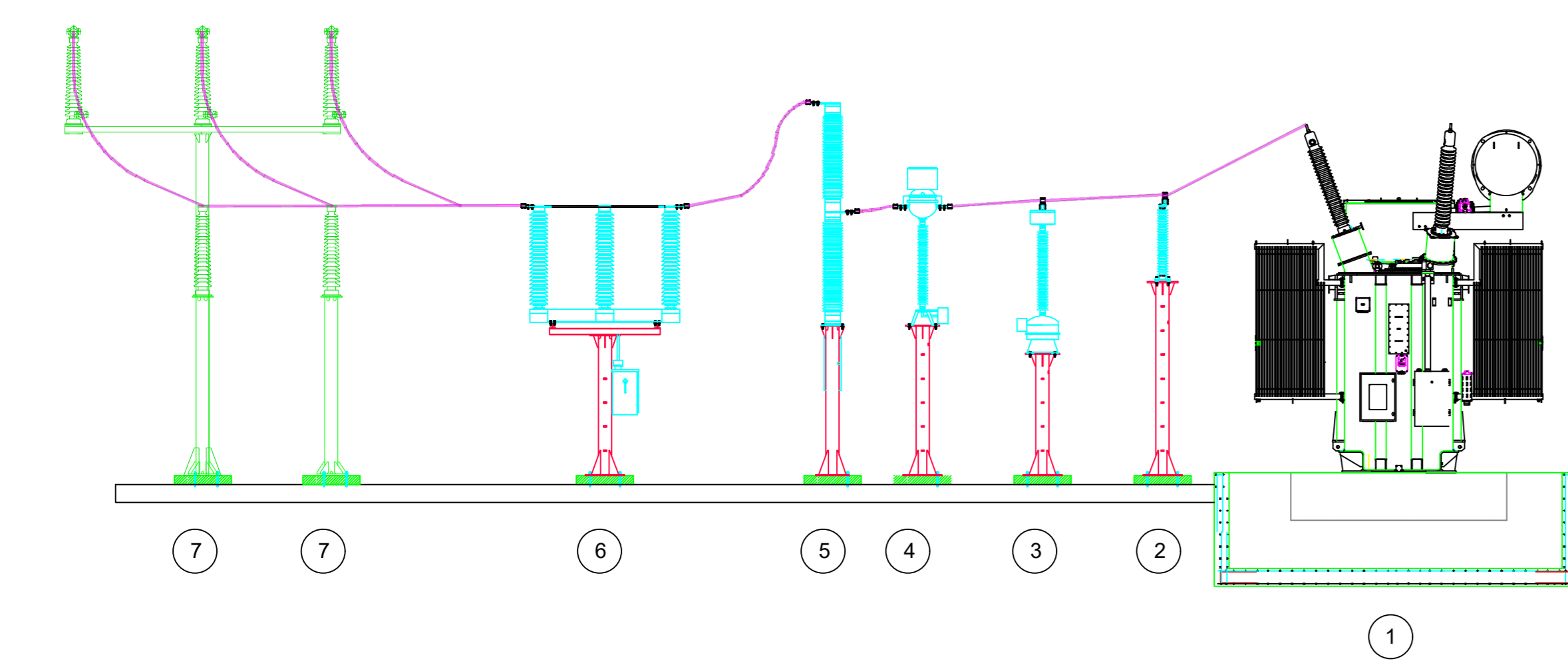
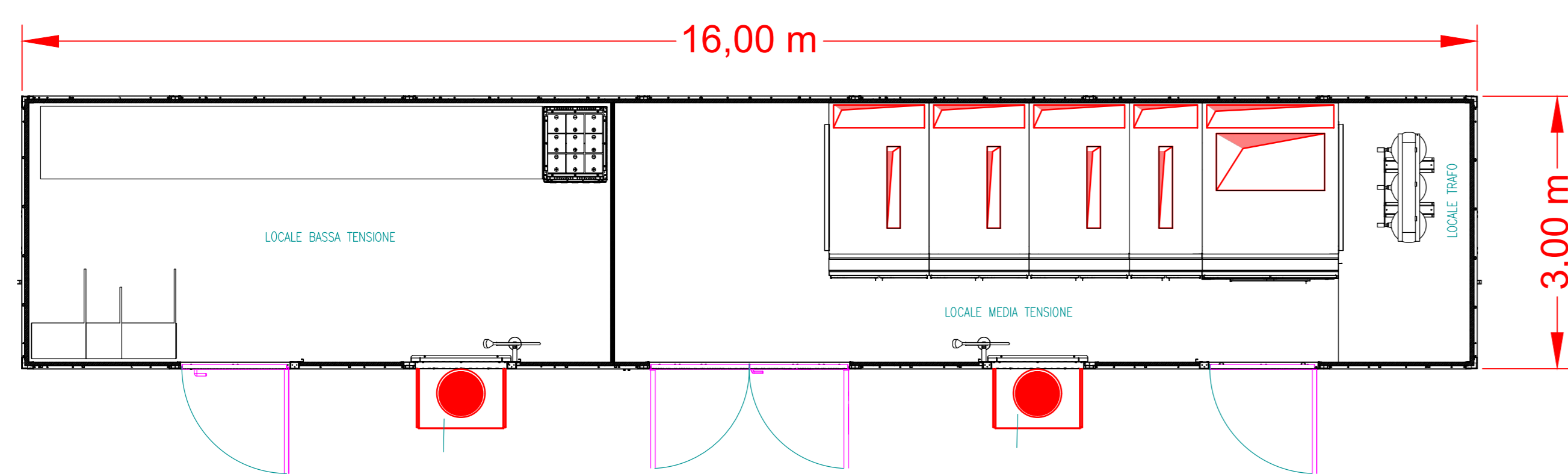


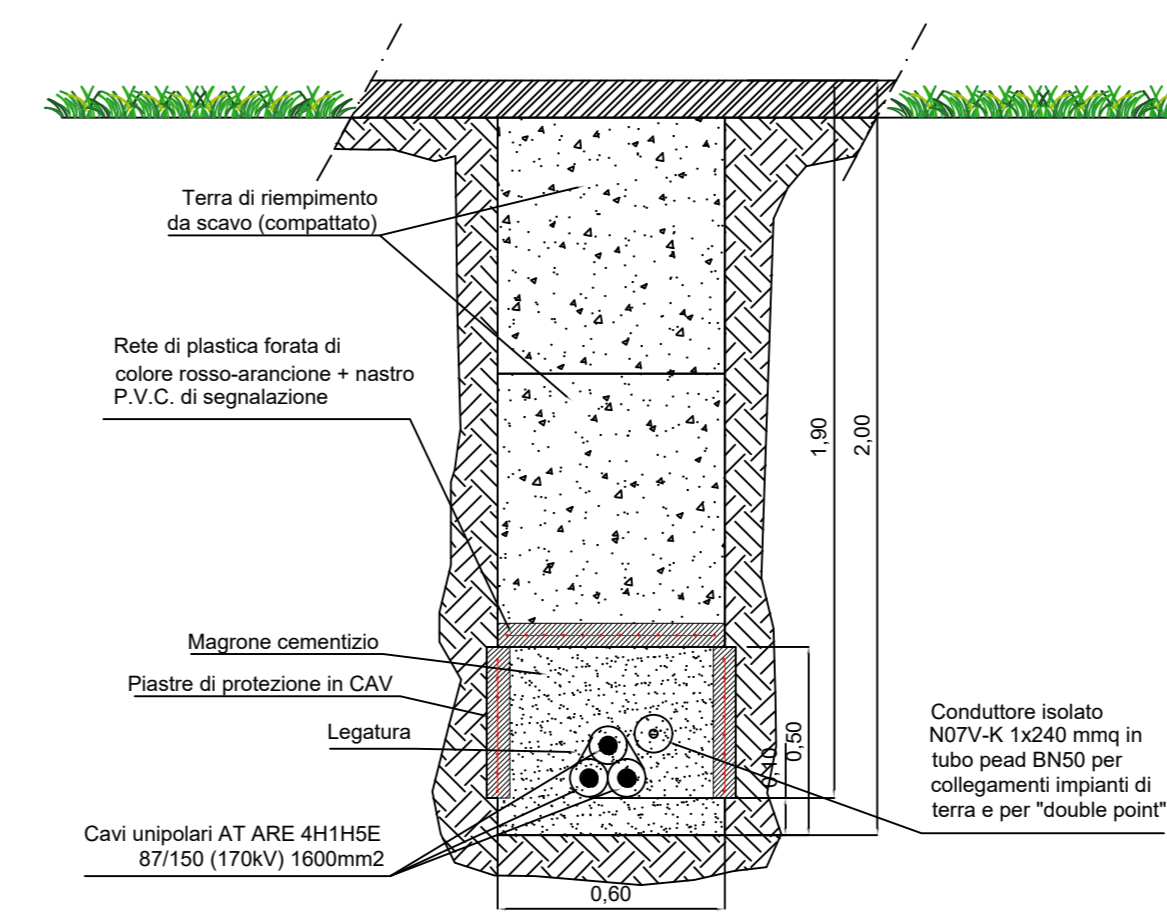
SEZ A-A: sezione elettromeccanica longitudinale del montante di trasformazione - scala 1:50



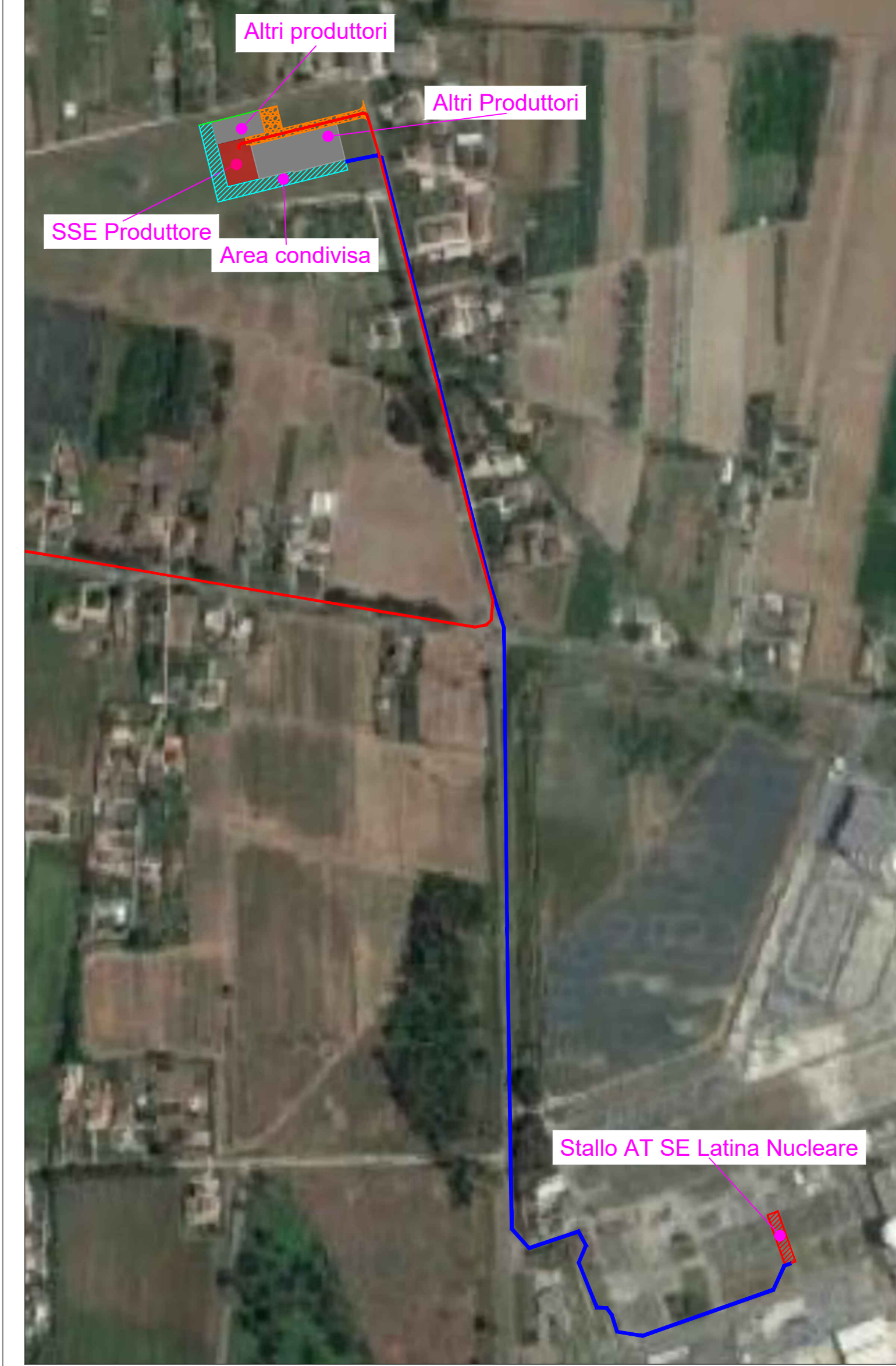
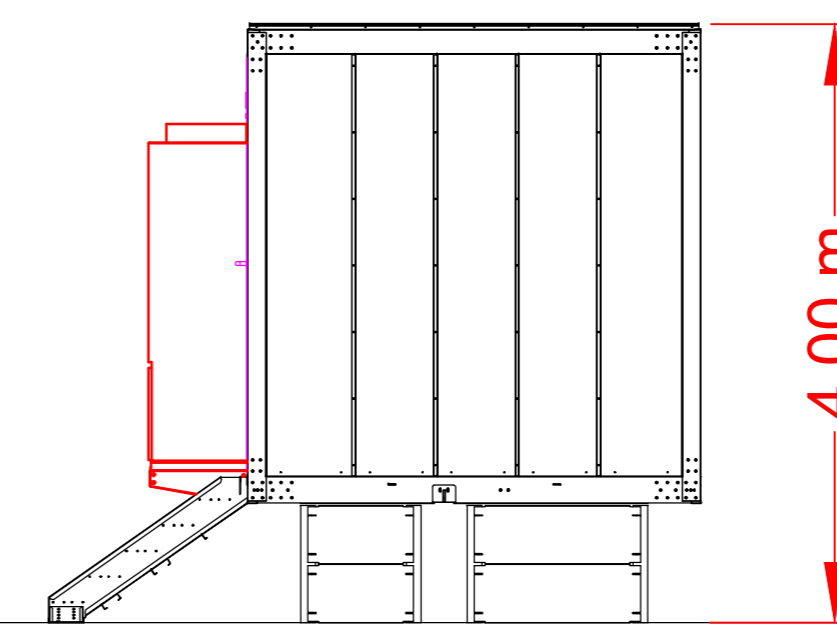
Pianta locale SSE produttore - scala 1:50



CAVIDOTTO AT TIPICO DI POSA (Scala 1:20)



Prospetto laterale locale SSE produttore - scala 1:50



Legenda apparecchiature AT

1	Terminale cavo
2	Trasformatore 30/150 kV
3	Scaricatore AT
4	Trasformatore voltmetrico TV
5	Trasformatore amperometrico TA
6	Interruttore
7	Sezionatore di sbarra senza lame di terra
8	Isolatore
9	Sezionatore con lame di terra

LEGENDA

	Elettrodotto MT
	Elettrodotto AT
	Strada di accesso alla SSE Produttore
	Stazione elettrica di utenza "Net1 Power S.r.l." codice pratica "202100955" oggetto di autorizzazione
	Area comune produttori oggetto di autorizzazione
	Altri produttori non oggetto di autorizzazione



NET1 POWER S.r.l.
 Sede: Viale A. Volta, 101
 00111 Roma
 P.IVA: 0729220486

STUDIO INGEGNERIA ELETTRICA
 MEZZINA Dott. Ing. Antonio
 Via T. Sola 120 17015 San Severo (FG)
 Tel. 0882 228972 | Fax 0882 242851
 e-mail: info@studioelettrica.me

Dot. Archeologo Antonio Mangia
 tel. 339 326237
 E-Mail: amangia@netuno.it
 Elenco Nazionale dei Professionisti dei Beni Culturali del Ministero della Cultura n. 1516

Dot. Nazario Di Lella
 Tel. Fax 0882 961704 | Cell. 329 3259002
 E-Mail: pnc@dielle.com
 Ordine regionale dei Geologi della Puglia matr. n. 345

STUDIO FALCONE
 Ing. Antonio Falcone
 Tel. 0884 534878 | Fax 0884 534878
 E-Mail: antonio.falcone@studiofalcone.eu
 Ordine degli Ingegneri di Foggia matr. n. 2100

STM
 Ing. Tommaso Monaco
 Tel. 0884 428650 | Fax 0884 090485
 E-Mail: ing.tommaso.monaco@stmsrl.it
 Ordine degli Ingegneri della provincia di Foggia matr. n. 2906

Geom. Matteo Occhiochiuso
 Tel. 328 945203
 E-Mail: matteo.occhiochiuso@ing.it
 Collegio dei Geometri Geometri e Geometri Laureati di Lucera matr. n. 1101

Progetto definitivo per la realizzazione di un impianto Fotovoltaico denominato "NETTUNO" da realizzarsi su aree demaniali militari in località "Eschieto" nel territorio comunale di Nettuno (RM) per una potenza complessiva di 40,322 MWp nonché delle opere connesse ed infrastrutture indispensabili alla costruzione e all'esercizio dell'impianto

00	Luglio 2023	Progetto definitivo	Geom. P. Masano	Ing. A. Mezzina	NET1 POWER S.r.l.
Rev.	Data	Oggetto della revisione	Elaborazione	Verifica	Approvazione
Scale:	varie				
Formato:	A0				