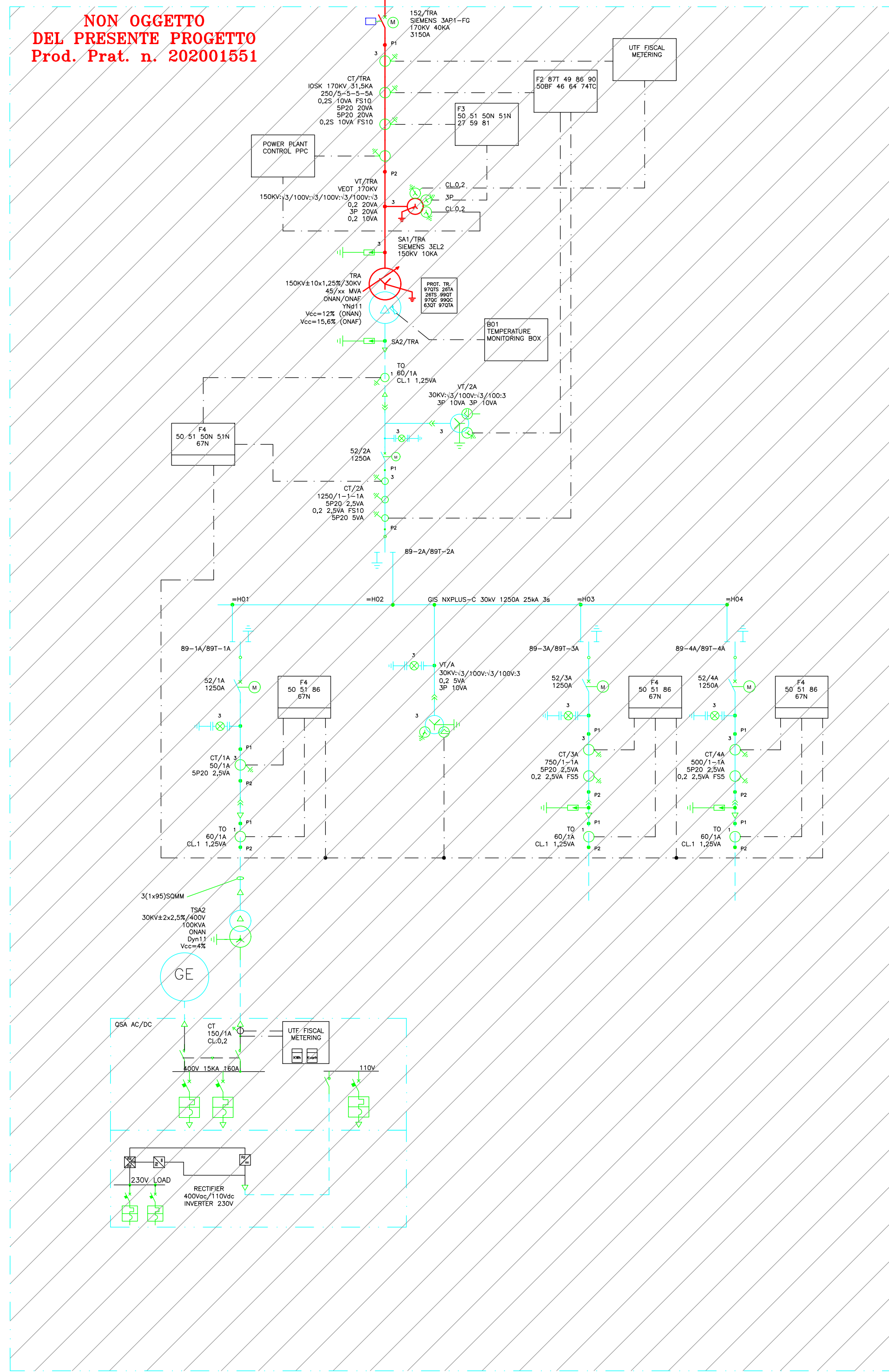
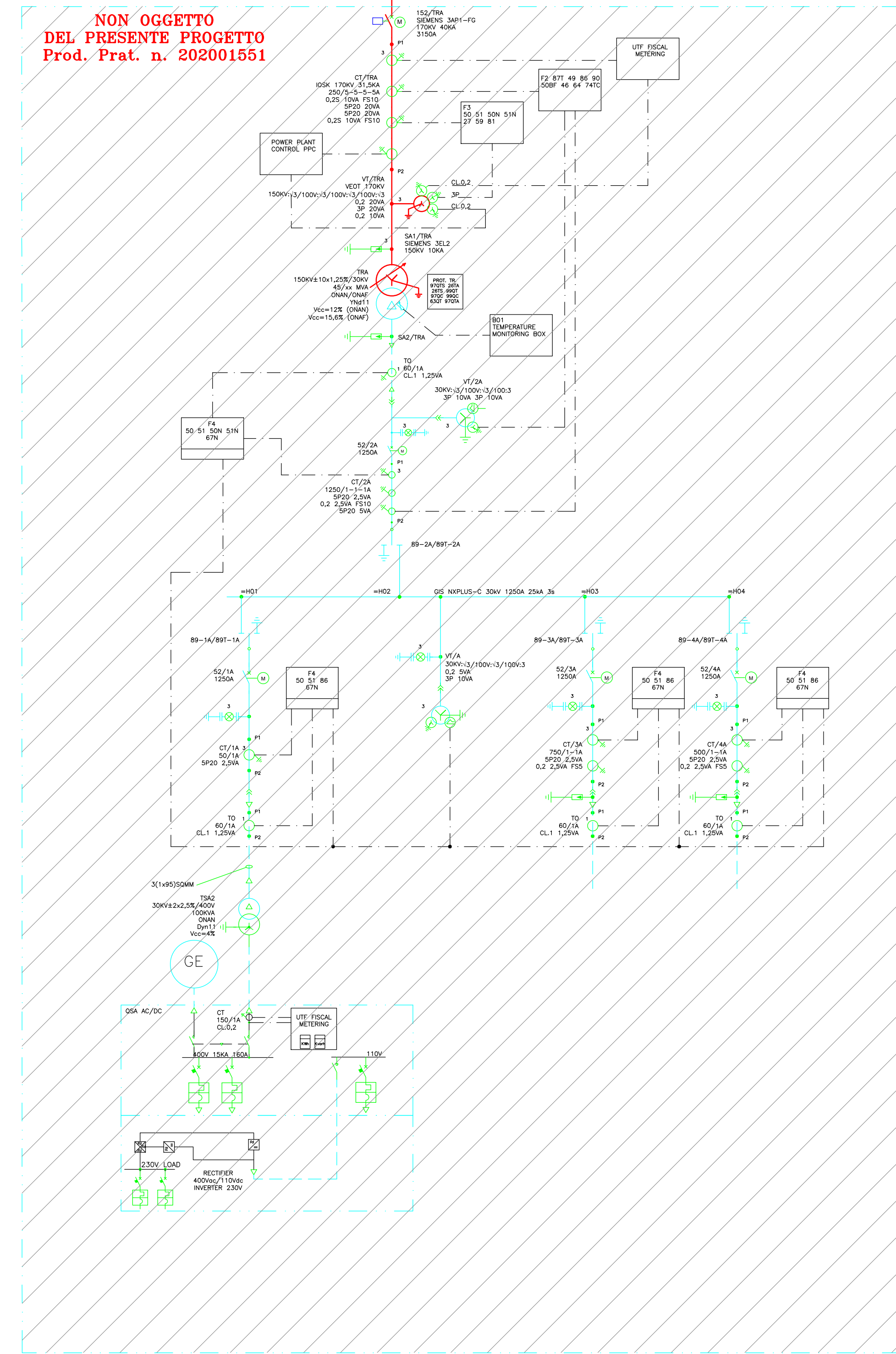


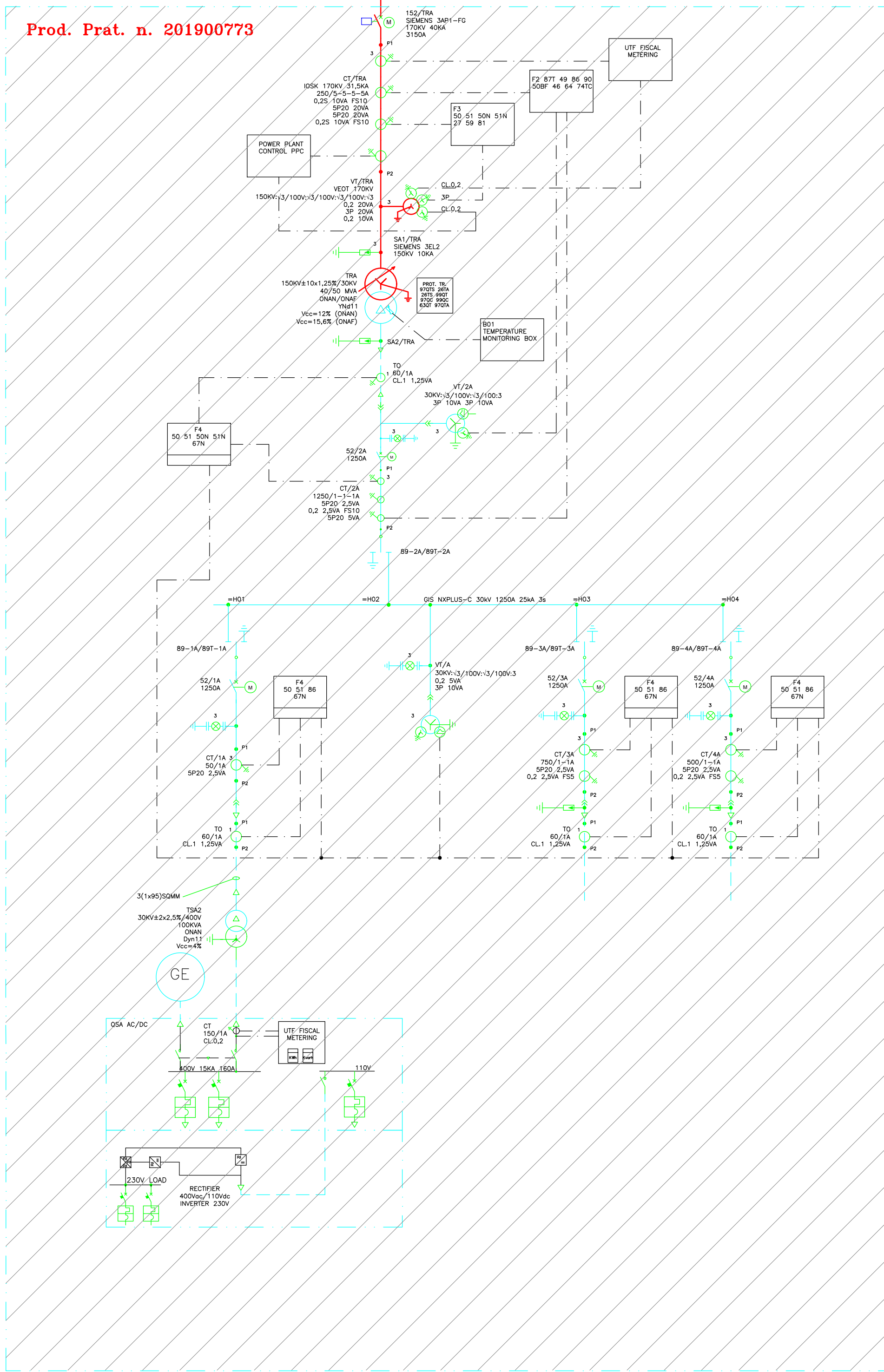
NON OGGETTO DEL PRESENTE PROGETTO
Prod. Prat. n. 202001551



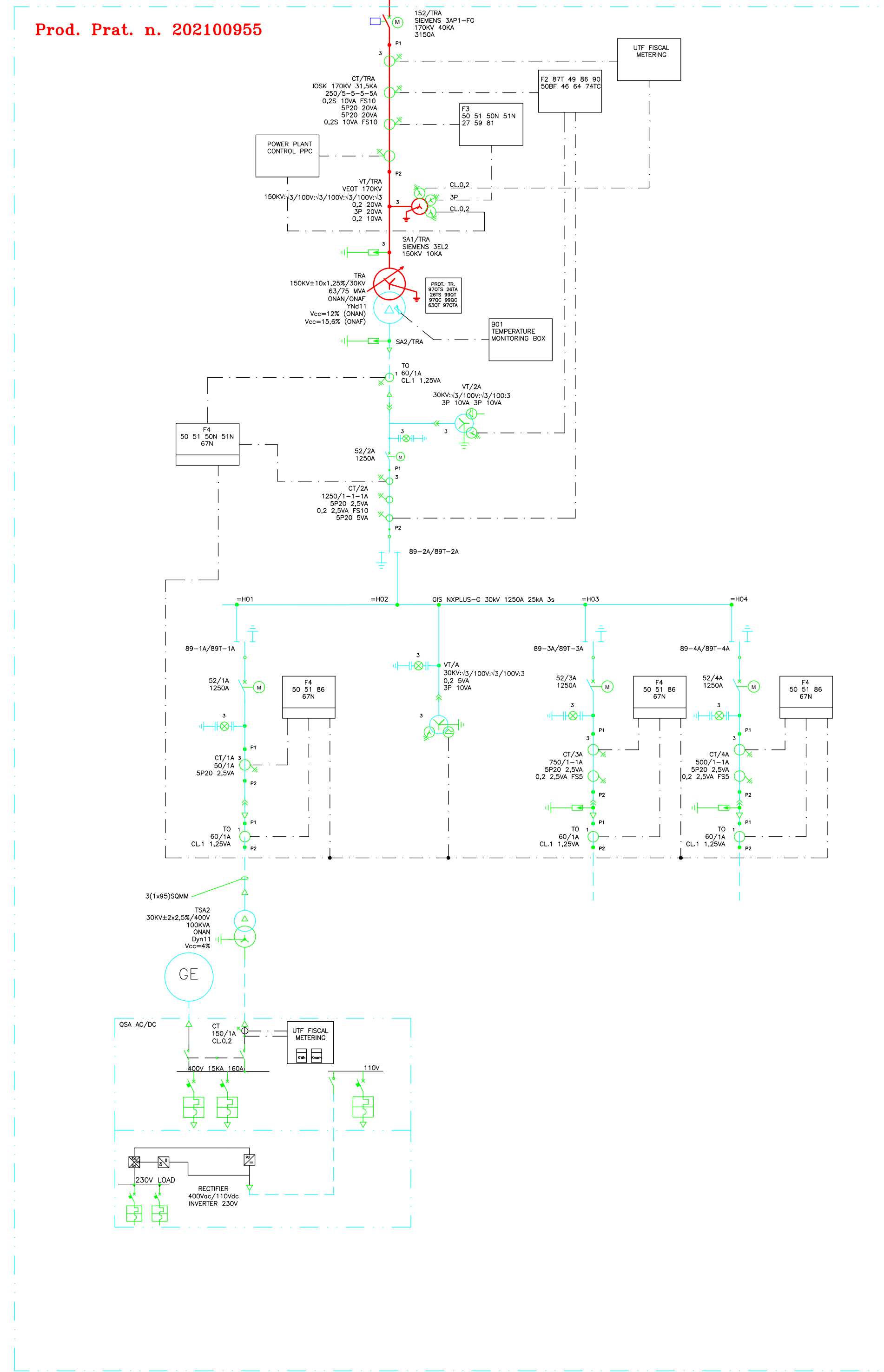
NON OGGETTO DEL PRESENTE PROGETTO
Prod. Prat. n. 202001551



Prod. Prat. n. 201900773



Prod. Prat. n. 202100955



REGIONE LAZIO		PROVINCIA di ROMA	
COMUNE di NETTUNO			
	NET1 POWER S.R.L. Viale A. Volta, 101 00131 FIRENZE C.F./P.IVA 07230420486		
	STUDIO INGEGNERIA ELETTRICA MEZZINA dott. ing. Antonio Via T. Scazi, 120 17100 San Severo (FG) Tel. 0882.228072 Fax 0882.243651 e-mail: info@studioingegneria.net		
	A&D Ingegneria snc ESCO Society Via San Giovanni, 73d - Pietramelara (CE) Tel/Fax 0823957027 mail: info@studioingegneria.it		
	VDP S.r.l. Via Federico Rossini n. 38 - 00133 Roma - Italy Tel. +39 06580506-065883135-0658343877 Fax +39 065896698 mail: vdp@vdp.it		

PROGETTO
 Impianto FV da 47,504 MWp in località "Eschieto" del comune di Nettuno (RM) e opere connesse e infrastrutture indispensabili per la costruzione ed esercizio.

OGGETTO
 Opere di connessione alla SE-RTN 380/150kV di Latina Nucleare
 PIANO TECNICO DELLE OPERE (cod. pratica TERNA 202100955)

Elaborato	Nome Elaborato: SCHEMA ELETTRICO UNIFILARE GENERALE		
	Contenuto Elaborato: SCHEMA ELETTRICO UNIFILARE GENERALE		
01	04/2023	EMISSIONE DEFINITIVA	A&D Ingegneria A. D'ovidio Ing. A. Mezzina
00	07/2022	PRIMA EMISSIONE	A&D Ingegneria A. D'ovidio Ing. A. Mezzina
Rev.	Data	Oggetto della revisione	Elaborazione Verifica Approvazione
Scala:			
Formato:	Codice Pratica: 202100955	Codice Elaborato: 2258PVE05A	