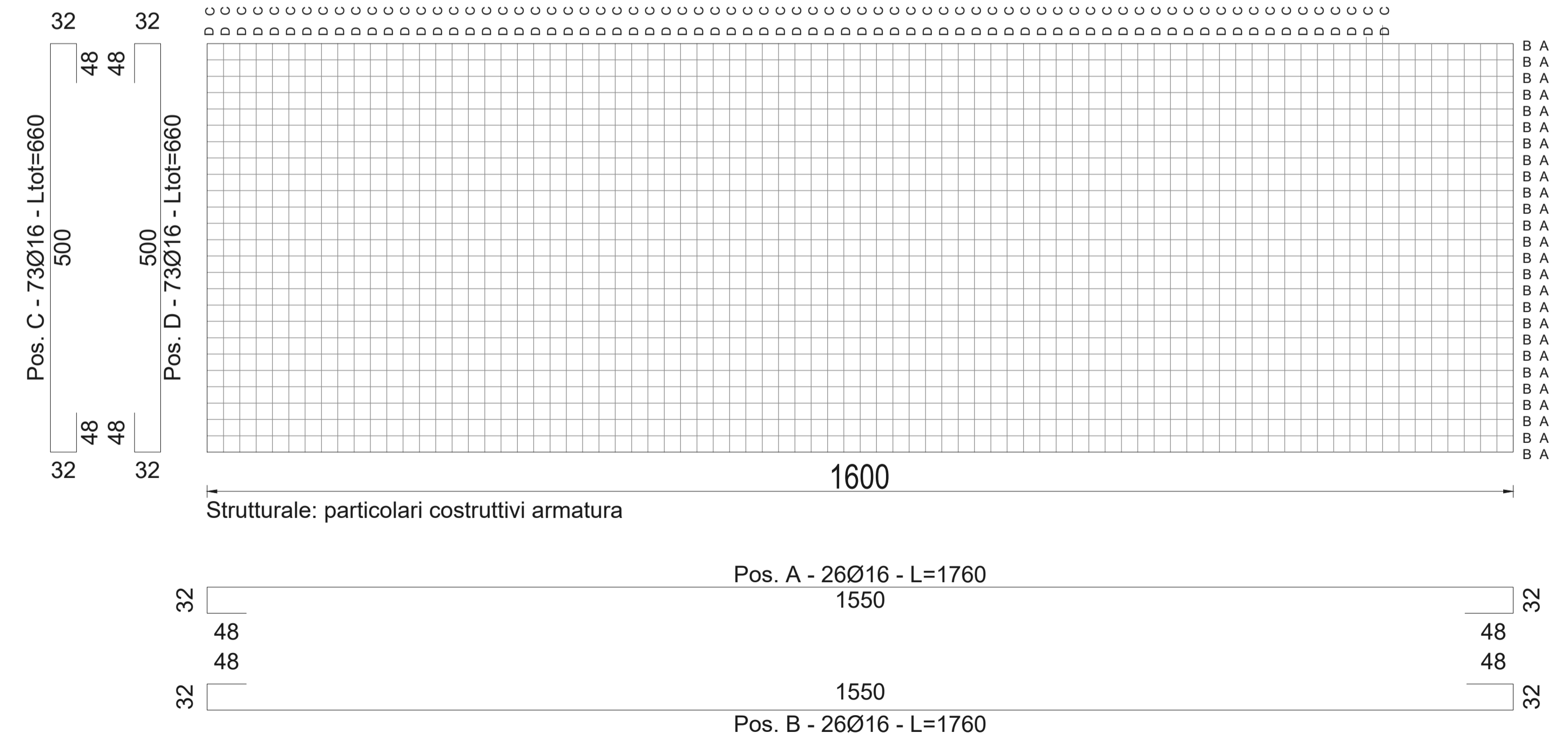
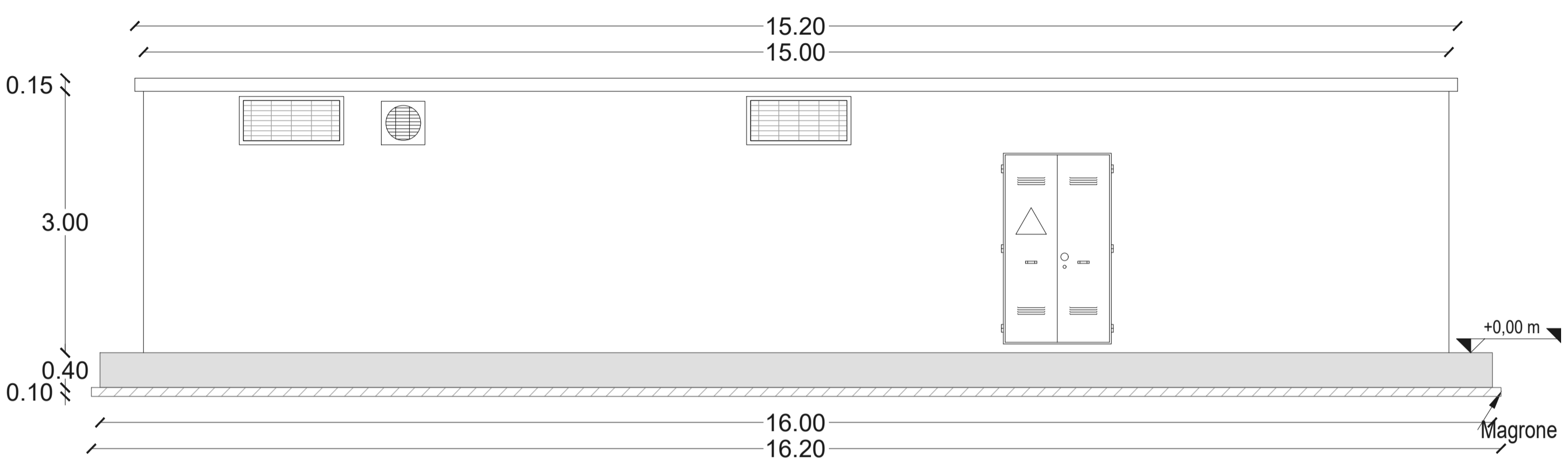


Pianta cabina elettrica Main Technical Room 4

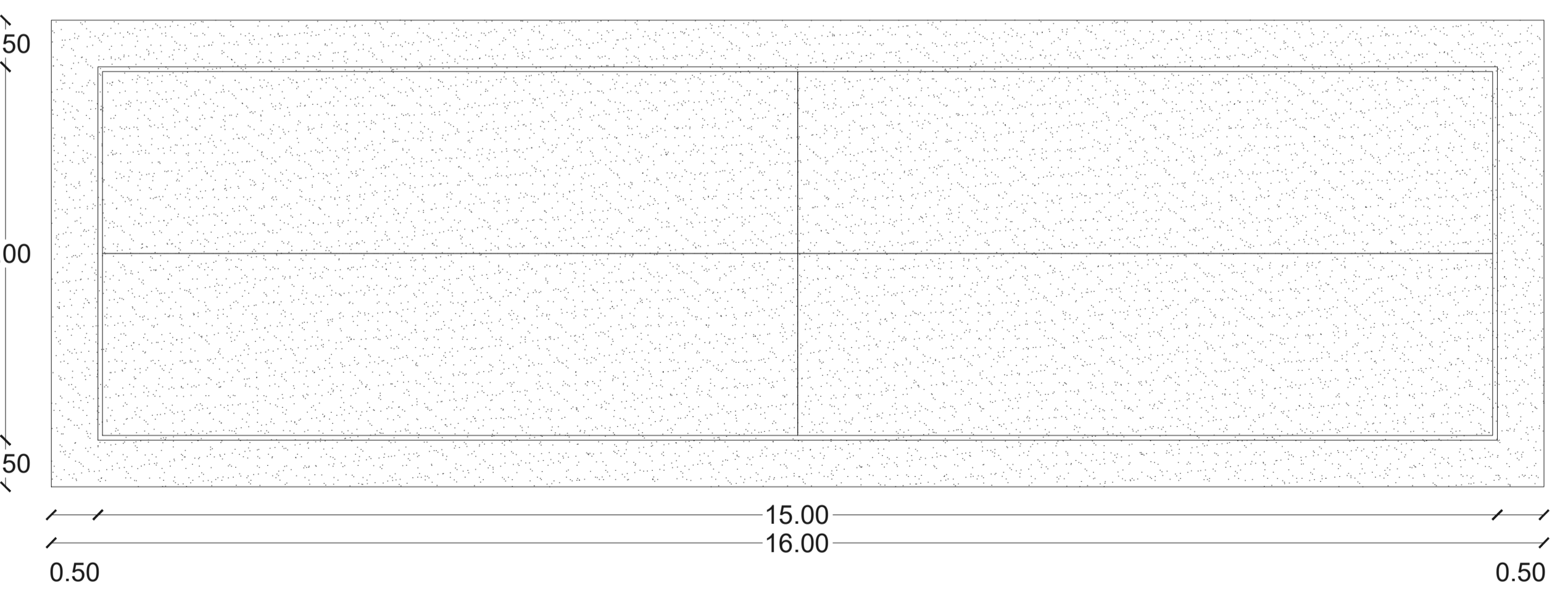
Strutturale: particolare costruttivo armatura di fondazione



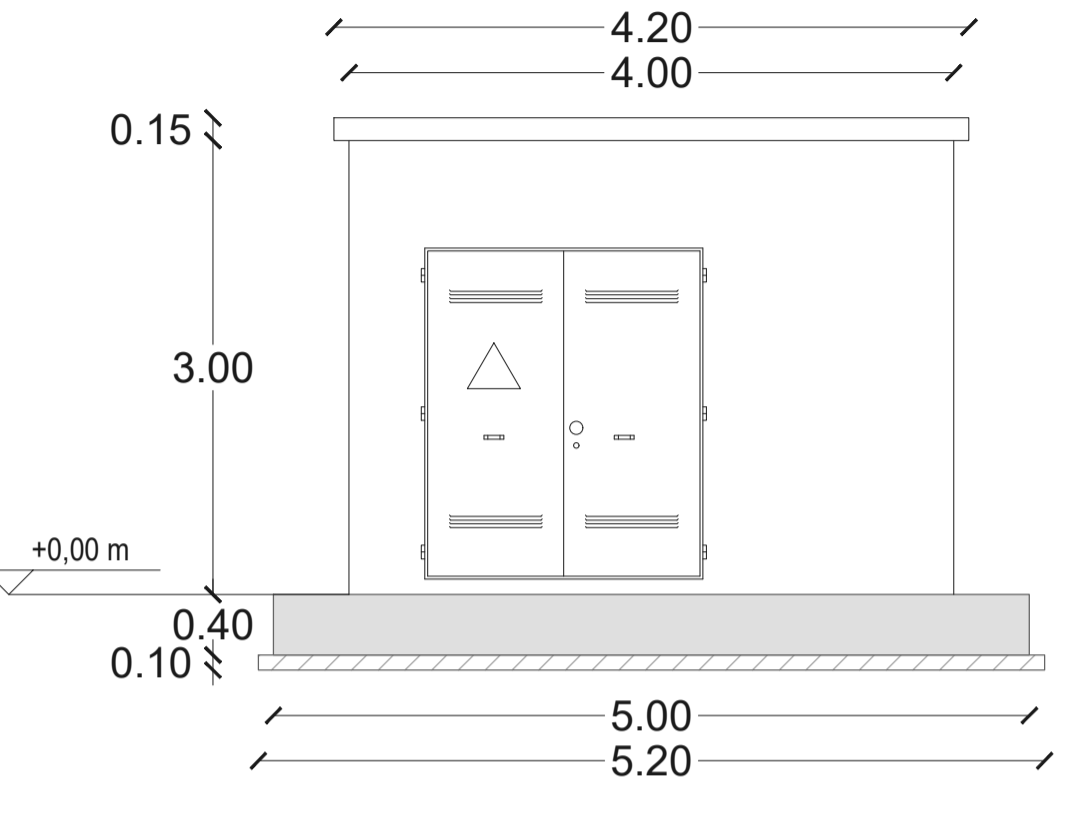
Strutturale: particolari costruttivi armatura



Prospetto A



Pianta piastra di fondazione



Prospetto B

IMPIANTO AGROVOLTAICO "AGV - CALTAFALSA"
 PROGETTO DI UN IMPIANTO AGROVOLTAICO DI POTENZA PARI A 58.52 MWp INTEGRATO DA UN SISTEMA DI ACCUMULO DA 25 MW (50 MW COMPLESSIVI IN IMMISSIONE) DENOMINATO "AGV CALTAFALSA" E RELATIVE OPERE DI CONNESSIONE ALLA RETE RICADENTI NEL COMUNE DI MONREALE (PA).



Proponente
X-ELIO CALTAFALSA S.r.l.
 CORSO VITTORIO EMANUELE II, 349 - 00186 ROMA
 P. IVA: 16235011000

Progettazione
Hydro Engineering s.s.
 di Damiano e Mariano Galbo
 via Rossotti, 39
 91011 Alcamo (TP) Italy

Titolo Elaborato

(G) - Elaborati grafici
 2 - Parco Agrovoltaiico
 3 - Opere civili
 5.4 - Piante, sezioni e particolari costruttivi locali MTR 4

LIVELLO PROGETTAZIONE	CODICE ELABORATO	FILENAME	FORMATO	SCALA
PROGETTO DEFINITIVO	PD-G.2.3.5.4	XELI74PDGprc099R0	A3x4	1:50

Revisioni

REV.	DATA	DESCRIZIONE	REDATTO	VERIFICATO	APPROVATO
0	06/2023	PRIMA EMISSIONE	DP	EG	MG

REGIONE SICILIA
 CITTÀ METROPOLITANA DI PALERMO
 COMUNE DI MONREALE

