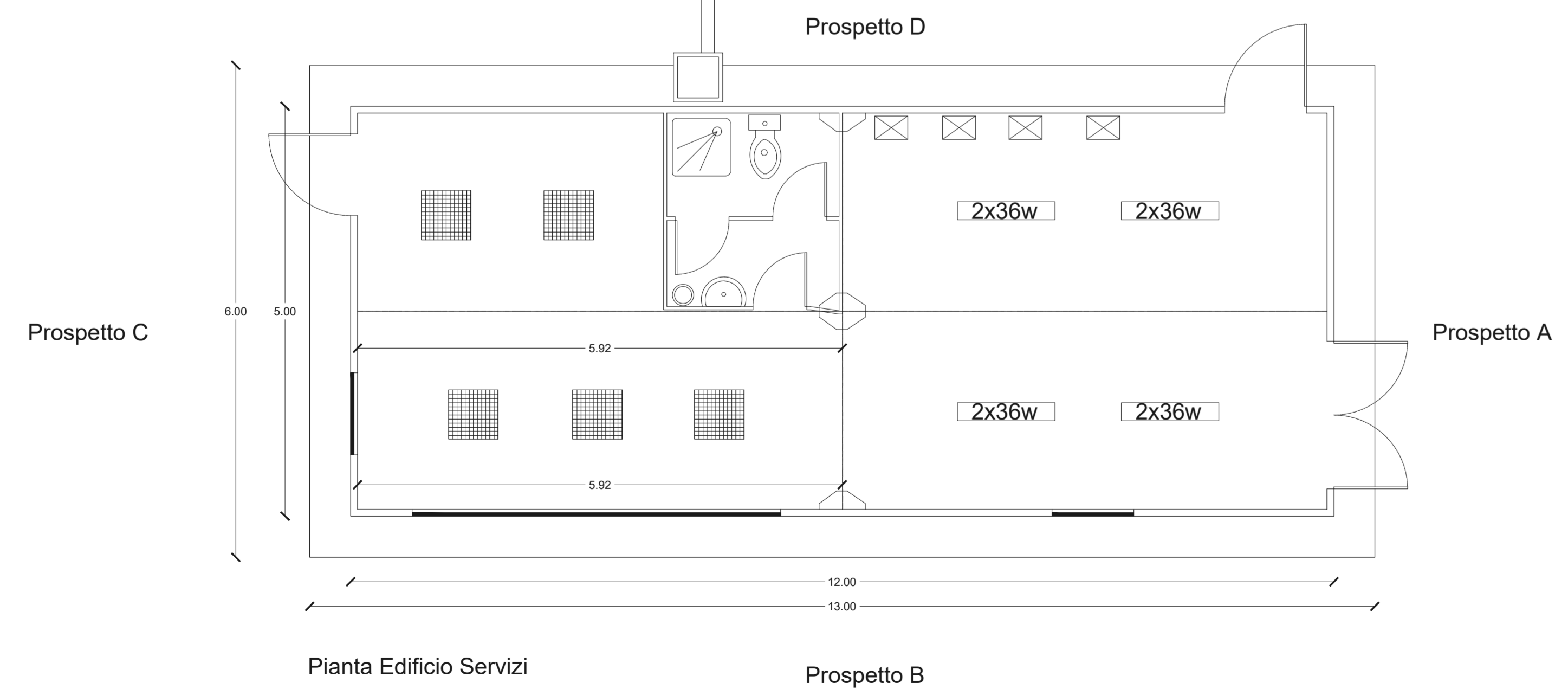
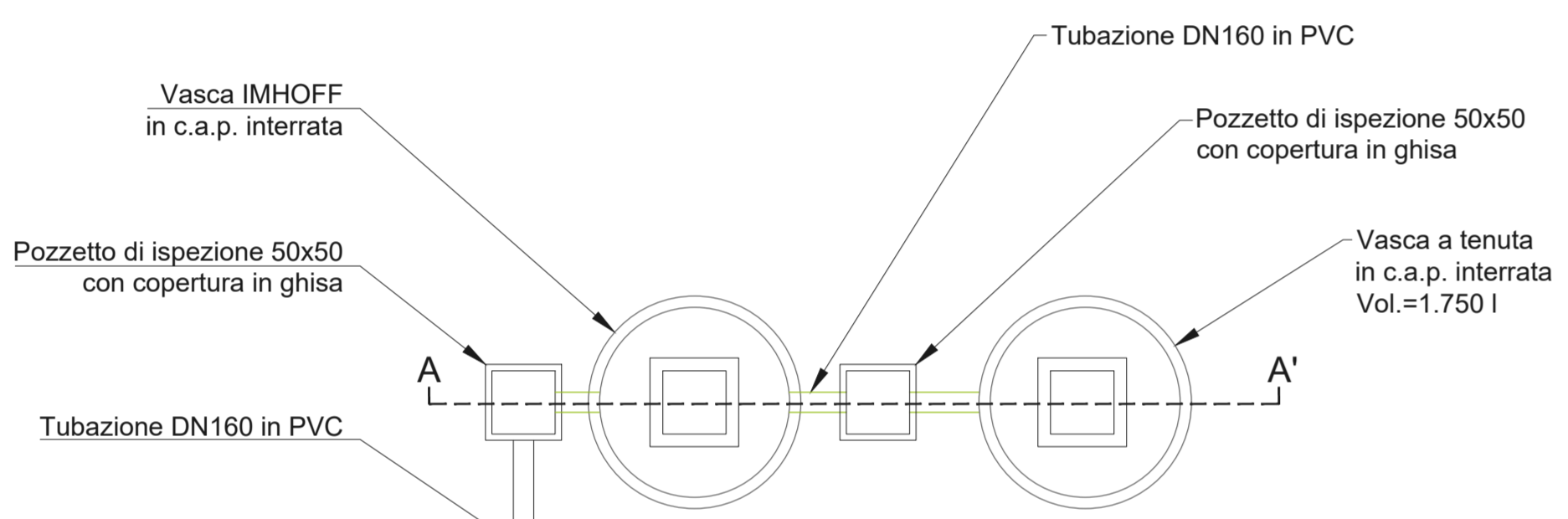
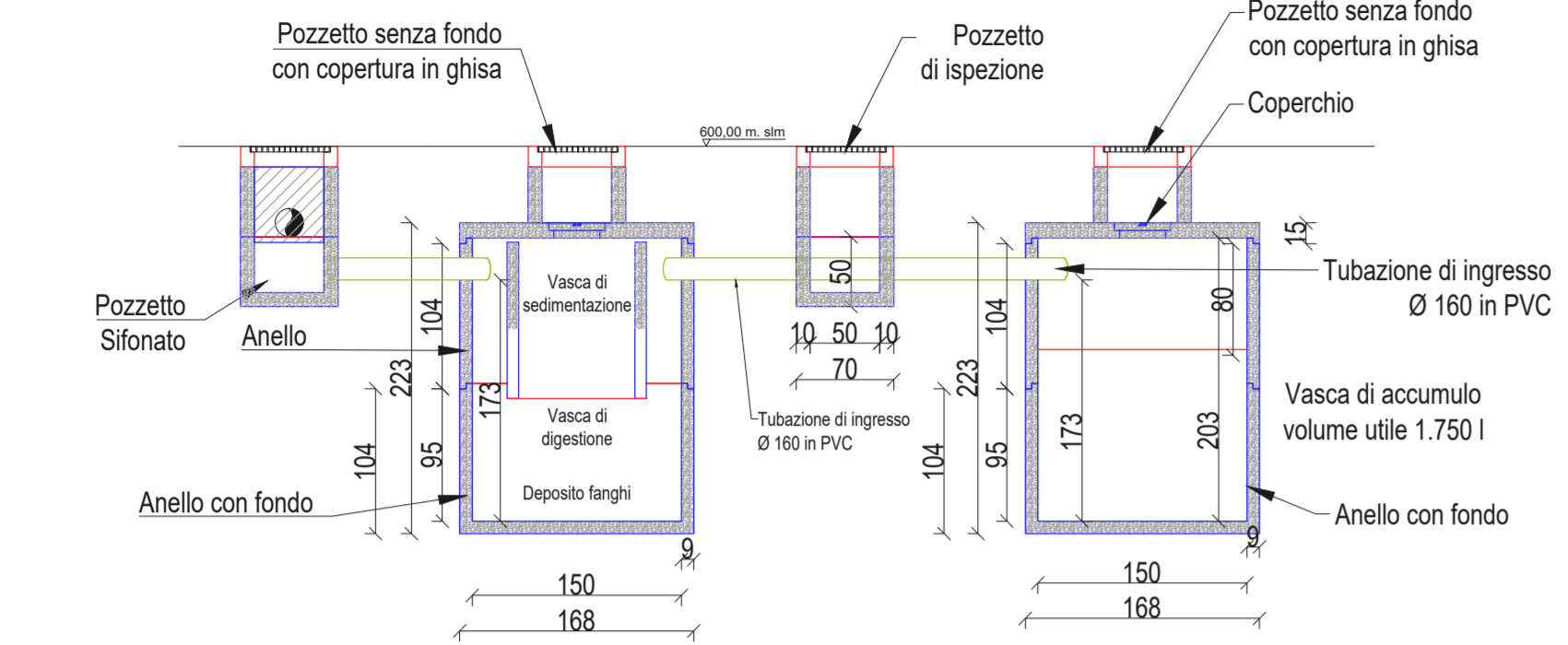
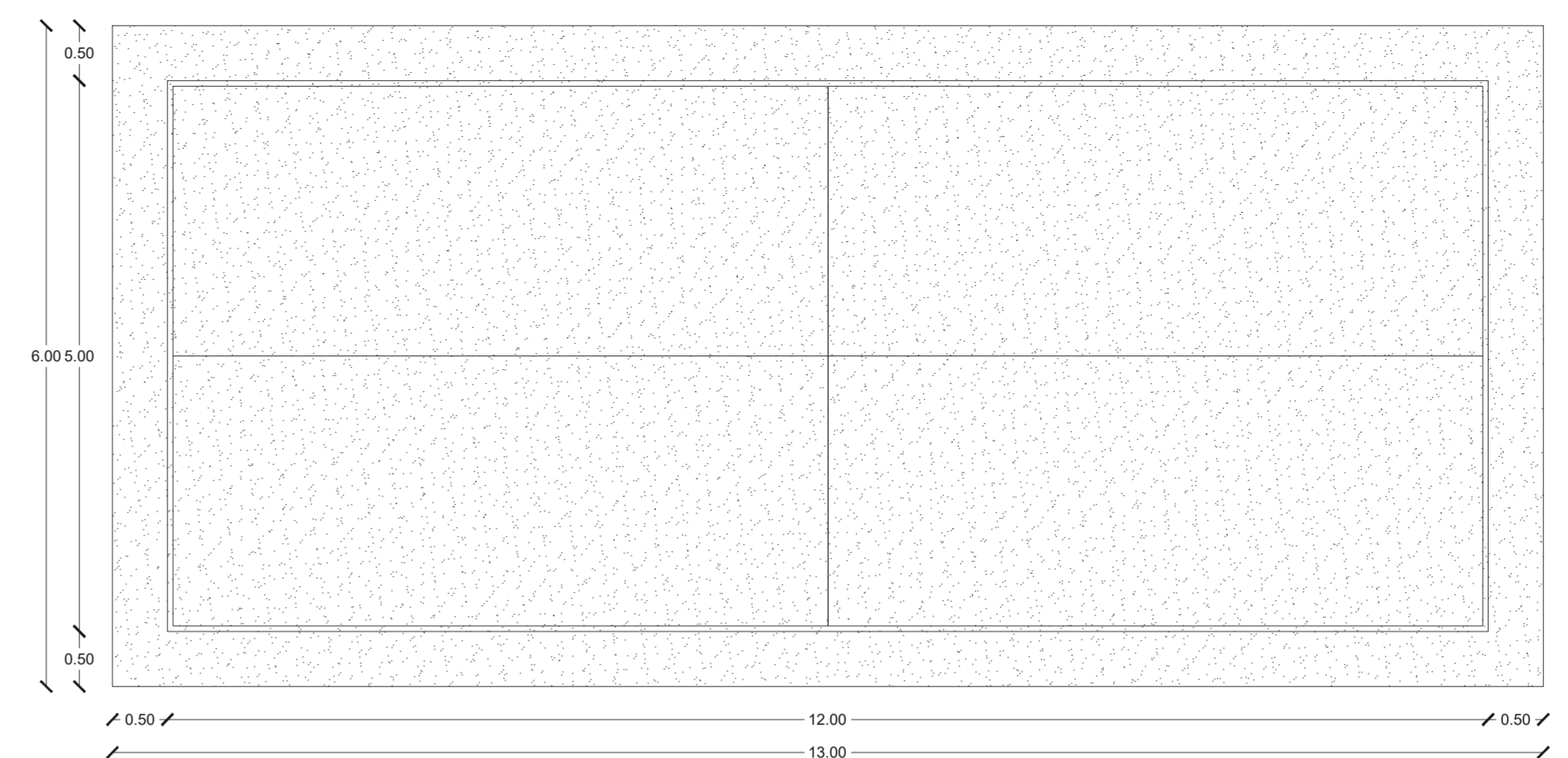


Sezione IMHOFF A - A'

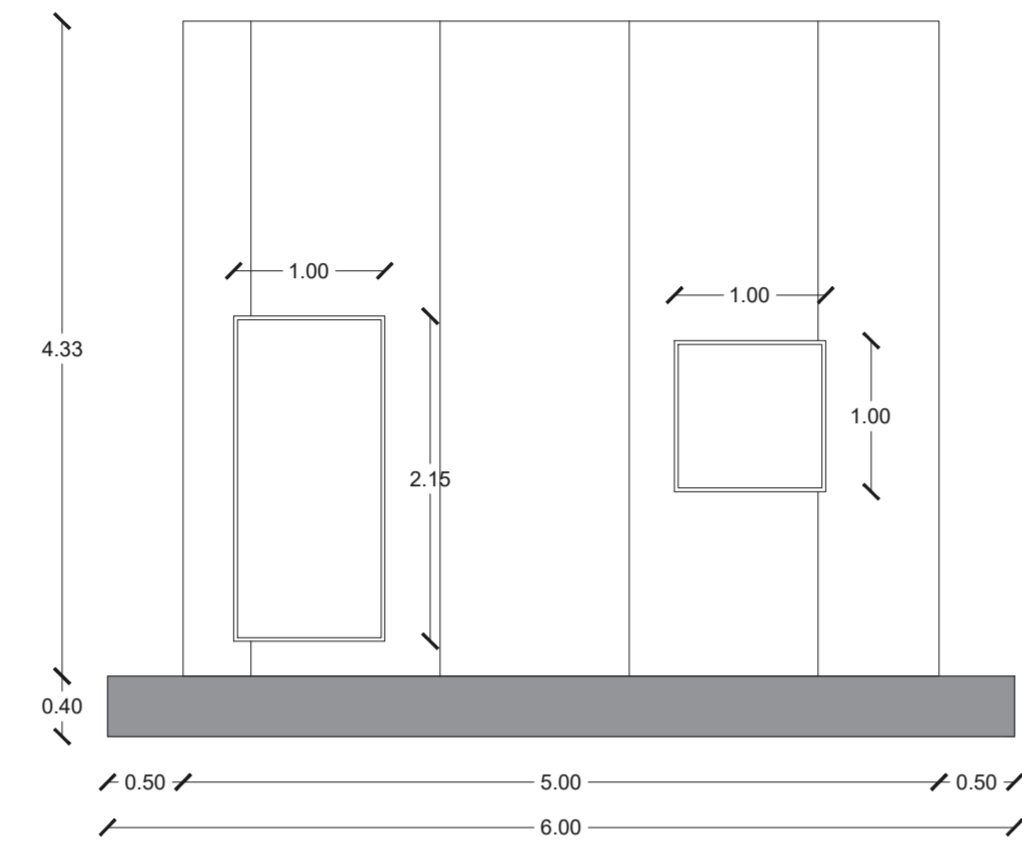
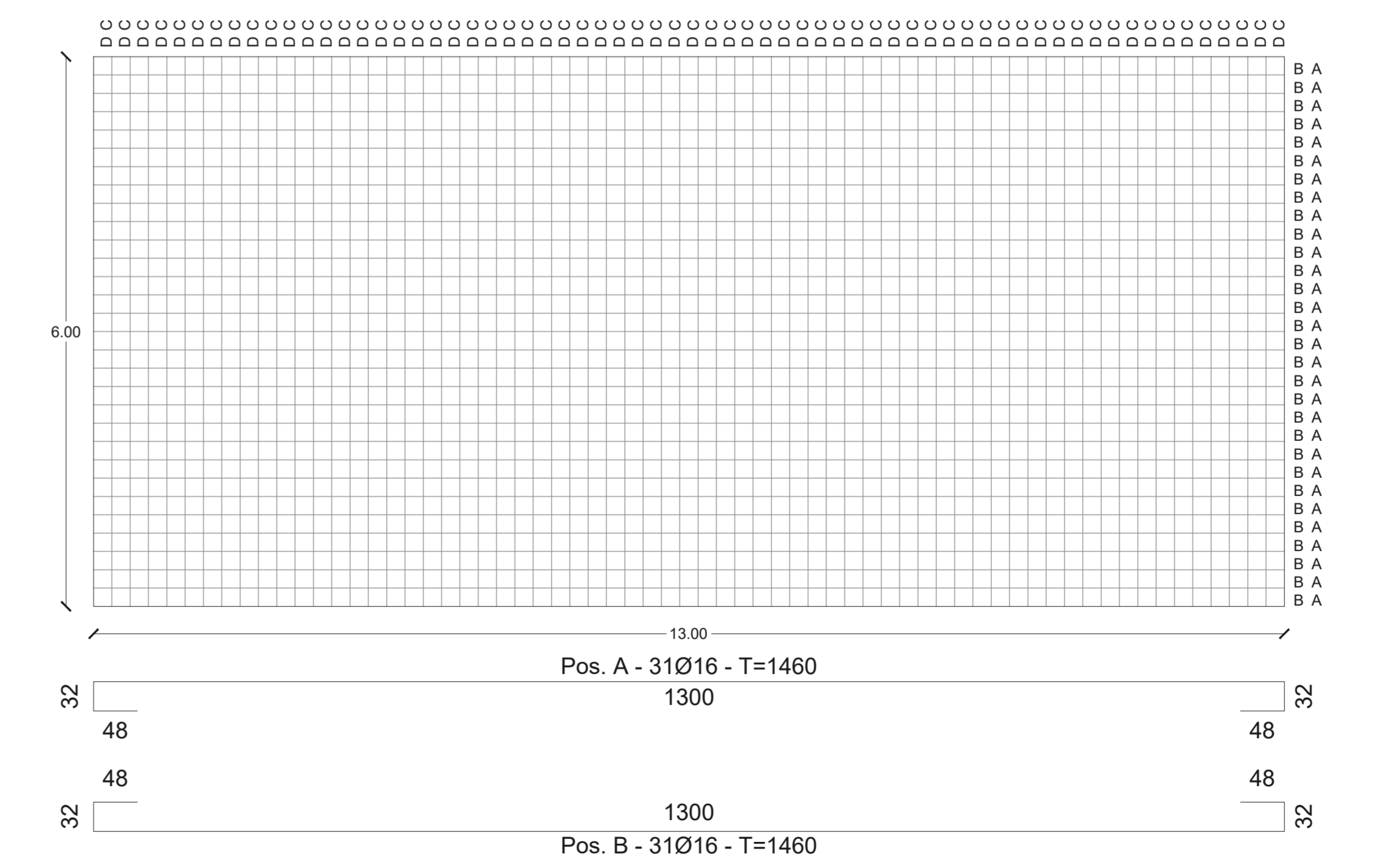
Scala 1:50



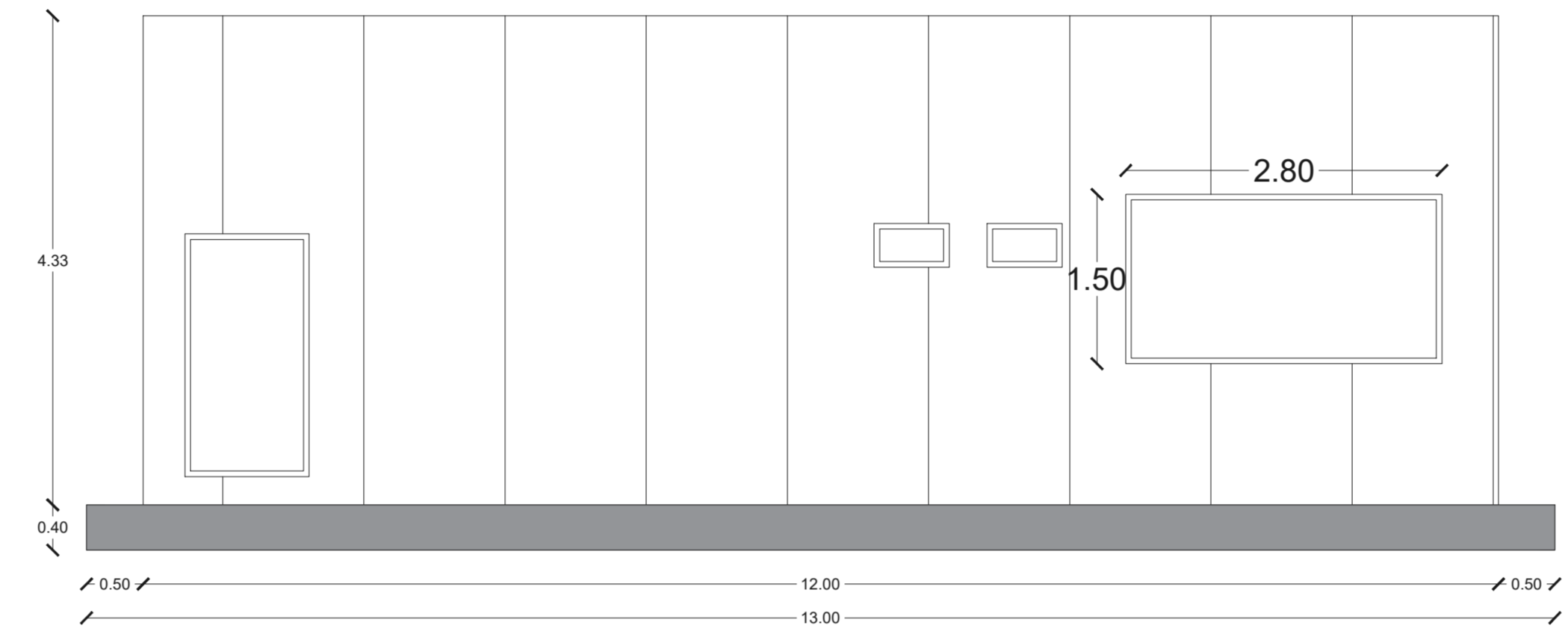
Pianta piastra di fondazione



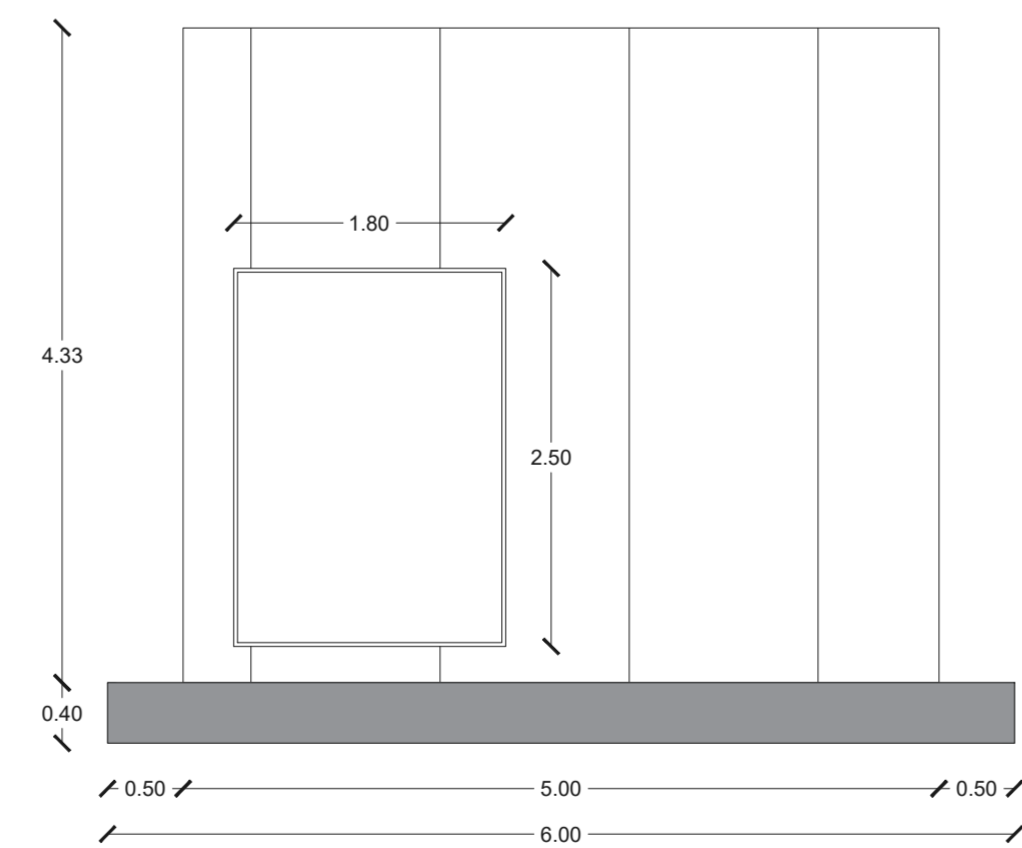
Strutturale: particolari costruttivi armatura



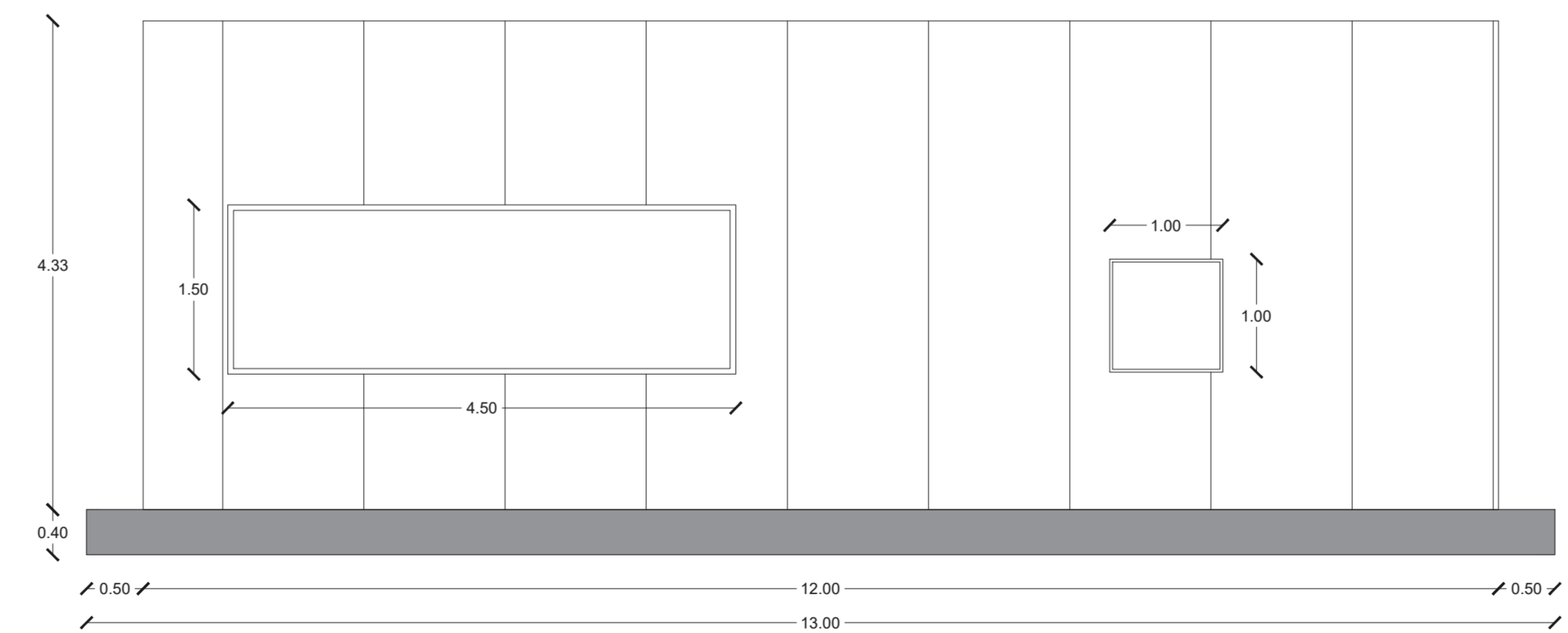
Prospetto A



Prospetto D



Prospetto C



Prospetto B

IMPIANTO AGROVOLTAICO "AGV - CALTAFALSA"
 PROGETTO DI UN IMPIANTO AGROVOLTAICO DI POTENZA PARI A 58,52 MWp INTEGRATO DA UN SISTEMA DI ACCUMULO DA 25 MW (50 MW COMPLESSIVI IN IMMISSIONE) DENOMINATO "AGV CALTAFALSA" E RELATIVE OPERE DI CONNESSIONE ALLA RETE RICADENTI NEL COMUNE DI MONREALE (PA).



Proponente
 X-ELIO CALTAFALSA S.r.l.
 CORSO VITTORIO EMANUELE II, 349 - 00186 ROMA
 P. IVA: 16235011000

Progettazione
 HE Hydro Engineering s.s.
 di Damiano e Mariano Galbo
 via Risicotti 39
 91031 Alcamo (TP) Italy

Titolo Elaborato

(G) - Elaborati grafici
 2 - Parco Agrovoltaico
 3 - Opere civili
 6 - Pianta, sezione e particolari costruttivi Control Room

LIVELLO PROGETTAZIONE	CODICE ELABORATO	FILENAME	FORMATO	SCALA
PROGETTO DEFINITIVO	PD-G.2.3.6	XELI74PDgprc100R0	A3x5	1:50

REV.	DATA	DESCRIZIONE	REDATTO	VERIFICATO	APPROVATO
0	06/2023	PRIMA EMISSIONE	DP	EG	MG

REGIONE SICILIA
 CITTÀ METROPOLITANA DI PALERMO
 COMUNE DI MONREALE

X-ELIO