

- LEGENDA**
- Area impianto
 - Cavidotto AT (36kV) di collegamento alla RTN
 - Confini Comunali
 - Aree urbanizzate del PTPR

- PIANO TERRITORIALE PAESAGGISTICO REGIONALE TAVOLA B - BENI PAESAGGISTICI**
- RICOGNIZIONE DELLE AREE TUTELATE PER LEGGE**
(art. 134 co. 1 lett. b) e art. 142 co. 1 D.Lgs 42/2004)
- m) protezione delle aree di interesse archeologico
 - c) protezione dei fiumi, torrenti, corsi d'acqua
 - c) protezione dei fiumi, torrenti, corsi d'acqua
 - m) protezione linee di interesse archeologico
 - m) fascia di rispetto di protezione linee di interesse archeologico
 - g) protezione di aree boscate
- INDIVIDUAZIONE DEL PATRIMONIO IDENTITARIO REGIONALE**
(art. 134 co. 1 lett. c) D.Lgs 42/2004)
- beni puntuali testimonianza dei caratteri archeologici e storici
 - fascia di rispetto di beni puntuali testimonianza dei caratteri archeologici e storici
- fonte: REGIONE LAZIO PTPR*



PROGETTO DI UN IMPIANTO AGRIVOLTAICO DENOMINATO "VETRALLA", DI POTENZA DI PICCO PARI A 24,528 MWp E POTENZA NOMINALE PARI A 24,528 MWac, DA REALIZZARSI NEL COMUNE DI VETRALLA.



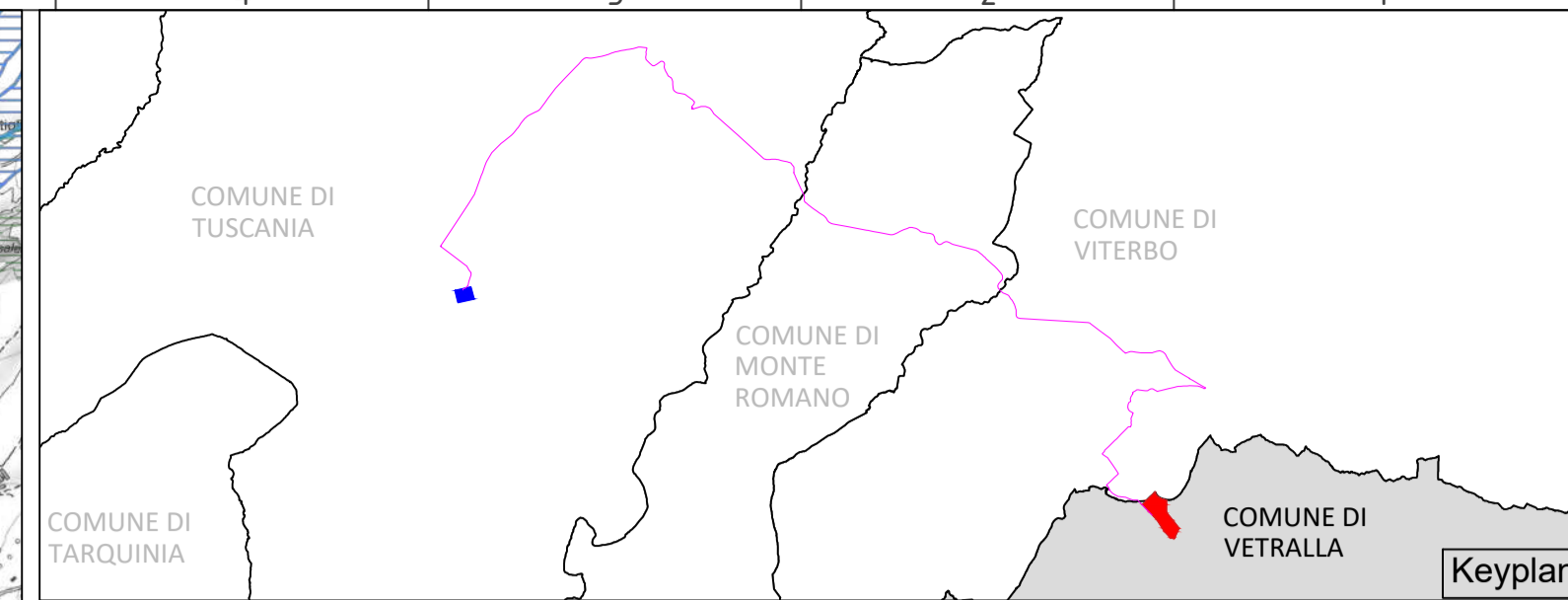
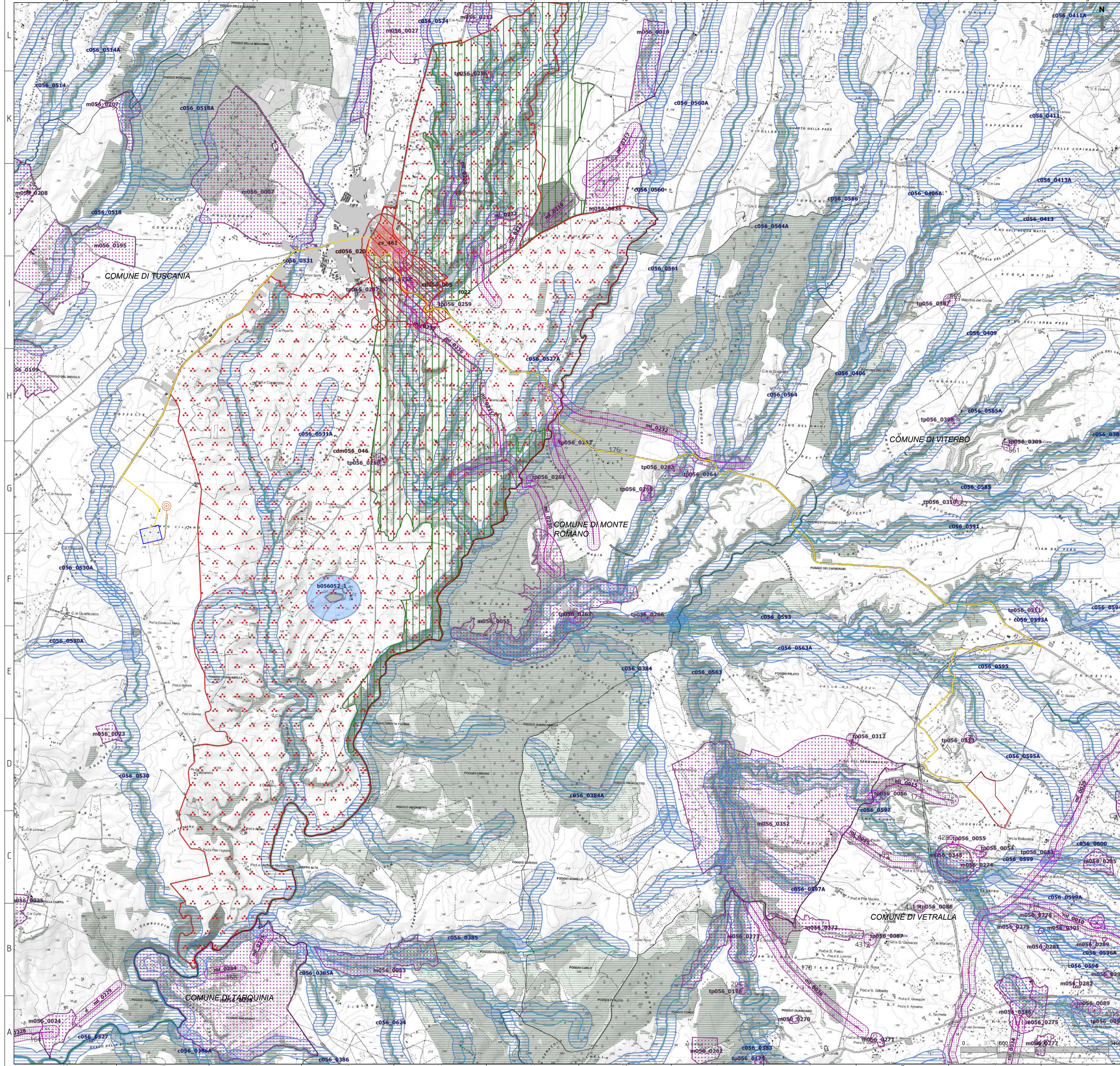
Procedimento di Valutazione di Impatto Ambientale ai sensi del D Lgs. 152/2006 e s.m.i.

Società proponente

ICA SEI SRL
Via Giuseppe Ferrari, 12
00195 Roma (Italia)
C.F./P.IVA 16294501008

Codice	Scala	Titolo elaborato			
ICA_087_TAV06_B	1:10.000	Inquadramento vincolistico dell'opera su PTPR - Tavola B			
Revisione	Data	Descrizione	Eseguito	Verificato	Approvato
0.0	04/09/2023	Prima emissione per procedura di VIA	AC	CS	DLP

Le informazioni incluse in questo documento sono proprietà di Ingenium Capital Alliance, S.L. (Spain). Qualsiasi totale o parziale riproduzione è proibita senza il consenso scritto di Capital Alliance.



- LEGENDA**
- Area impianto
 - Stazione Elettrica (SE) 380/150 kV Tuscania
 - Futuro ampliamento (SE) 36 kV Tuscania
 - Cavidotto AT (36kV) di collegamento alla RTN
 - Confini Comunali
 - Aree urbanizzate del PTPR

- PIANO TERRITORIALE PAESAGGISTICO REGIONALE TAVOLA B - BENI PAESAGGISTICI**
- INDIVIDUAZIONE DEGLI IMMOBILI E DELLE AREE DI NOTEVOLE INTERESSE PUBBLICO** (art. 134 co. 1 lett. a e art. 136 D.Lgs 42/2004)
- m) protezione delle aree di interesse archeologico
 - m) protezione delle aree di interesse archeologico
- RICOGNIZIONE DELLE AREE TUTELATE PER LEGGE** (art. 134 co. 1 lett. b) e art. 142 co. 1 D.Lgs 42/2004)
- b) protezione delle coste dei laghi
 - c) protezione dei fiumi, torrenti, corsi d'acqua
 - c) protezione dei fiumi, torrenti, corsi d'acqua
 - f) protezione dei parchi e delle riserve naturali
 - g) protezione di aree boscate
 - m) fascia di rispetto di protezione linee di interesse archeologico
 - m) protezione linee di interesse archeologico
 - m) protezione delle aree di interesse archeologico
- INDIVIDUAZIONE DEL PATRIMONIO IDENTITARIO REGIONALE** (art. 134 co. 1 lett. c) D.Lgs 42/2004)
- beni puntuali testimonianza dei caratteri archeologici e storici
 - fascia di rispetto di beni puntuali testimonianza dei caratteri archeologici e storici
 - insediamenti urbani storici
 - fascia di rispetto di insediamenti urbani storici
- fonte: REGIONE LAZIO PTPR*



PROGETTO DI UN IMPIANTO AGRIVOLTAICO DENOMINATO "VETRALLA", DI POTENZA DI PICCO PARI A 24,528 MWp E POTENZA NOMINALE PARI A 24,528 MWac, DA REALIZZARSI NEL COMUNE DI VETRALLA.



Procedimento di Valutazione di Impatto Ambientale ai sensi del D Lgs. 152/2006 e s.m.i.

Società proponente

ICA SEI SRL
 Via Giuseppe Ferrari, 12
 00195 Roma (Italia)
 C.F. / P.IVA 16294501008

Codice	Scala	Titolo elaborato			
ICA_087_TAV06_B	1:30.000	Inquadramento vincolistico dell'opera su PTPR - Tavola B			
Revisione	Data	Descrizione	Eseguito	Verificato	Approvato
0.0	04/09/2023	Prima emissione per procedura di VIA	AC	CS	DLP

Le informazioni incluse in questo documento sono proprietà di Ingenium Capital Alliance, S.L. (Spain). Qualsiasi totale o parziale riproduzione è proibita senza il consenso scritto di Capital Alliance.