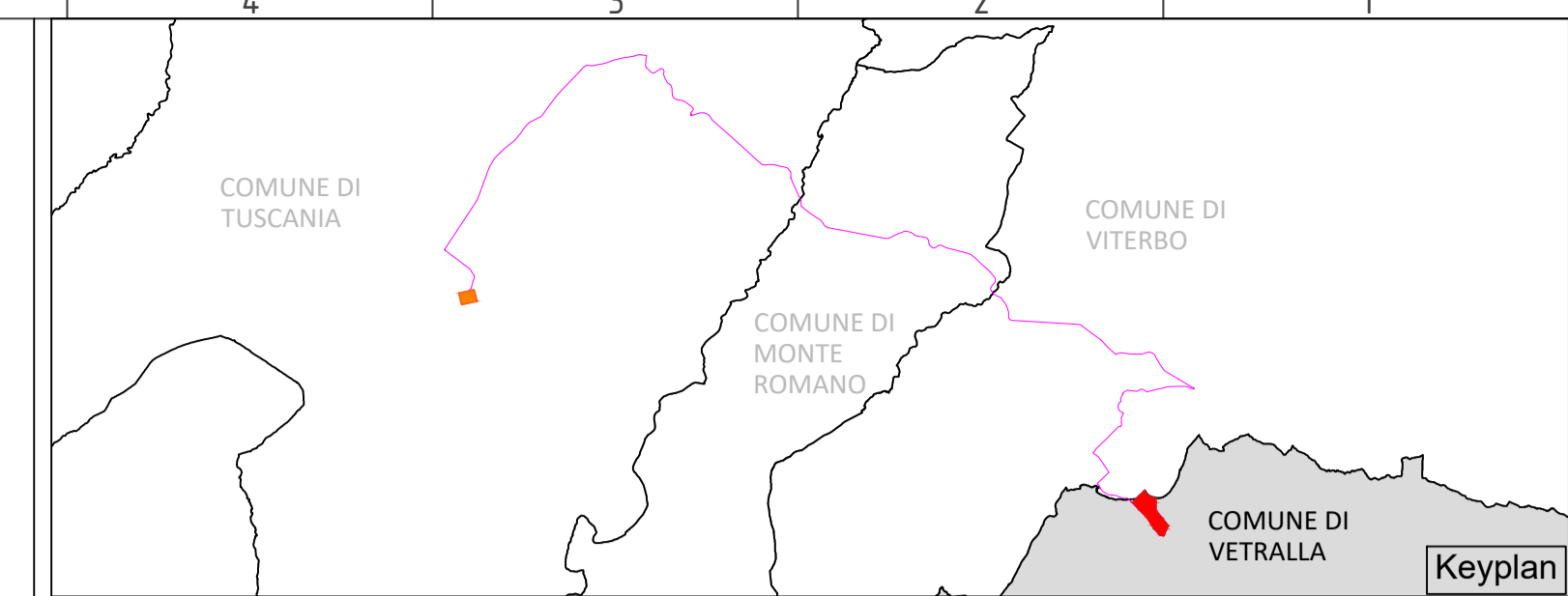


**REPERTORIO FOTOGRAFICO PROGRESSIVO**  
Ambito di contesto



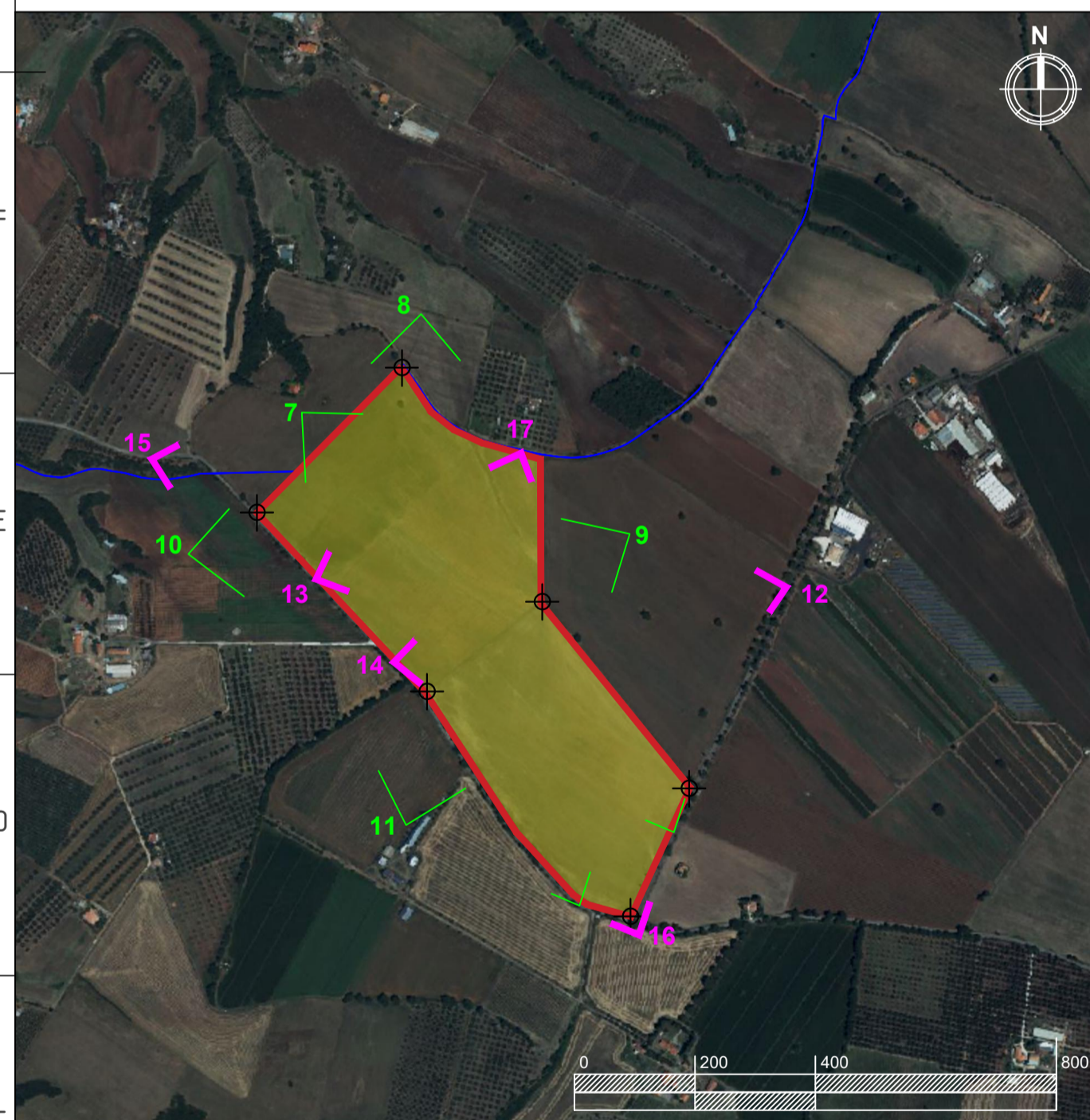
**LEGENDA**

- Area impianto
- Confini comunali
- Punti georeferiti  
(rif. ICA\_087\_TAV13\_Carta con localizzazione georeferenziata)
- > Punti di Vista - Foto da terra
- > Punti di Vista - Foto dal Drone

**REPERTORIO FOTOGRAFICO PROGRESSIVO**  
Area impianto



Localizzazione su base IGM - scala 1:25.000



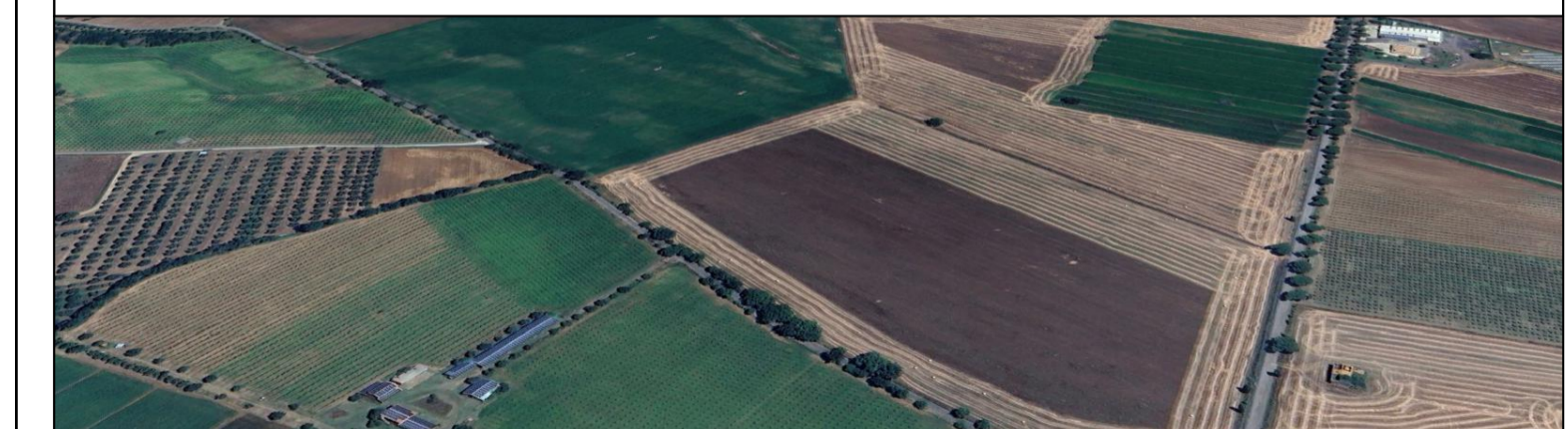
Localizzazione su base ortofoto - scala 1:10.000



REGIONE LAZIO  
PROVINCIA DI VITERBO  
COMUNE DI VETRALLA



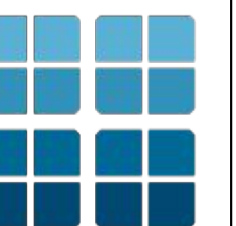
**PROGETTO DI UN IMPIANTO AGRIVOLTAICO DENOMINATO "VETRALLA", DI POTENZA DI PICCO PARI A 24,528 MWp E POTENZA NOMINALE PARI A 24,528 MWac, DA REALIZZARSI NEL COMUNE DI VETRALLA.**



**Procedimento di Valutazione di Impatto Ambientale ai sensi del D Lgs. 152/2006 e s.m.i.**

Società proponente

**ICA SEI SRL**  
Via Giuseppe Ferrari, 12  
00195 Roma (Italia)  
C.F. / P.IVA 16294501008



Codice	Scala	Titolo elaborato			
ICA_087_TAV16	Varie	Documentazione fotografica			
Revisione	Data	Descrizione	Eseguito	Verificato	Approvato
0.0	12/09/2023	Prima emissione per procedura di VIA	IA	CS	DLP

Le informazioni incluse in questo documento sono proprietà di Ingenium Capital Alliance, S.L. (Spain). Qualsiasi totale o parziale riproduzione è proibita senza il consenso scritto di Capital Alliance.