

# PUNTO DI VISUALE 1



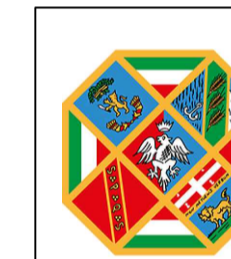
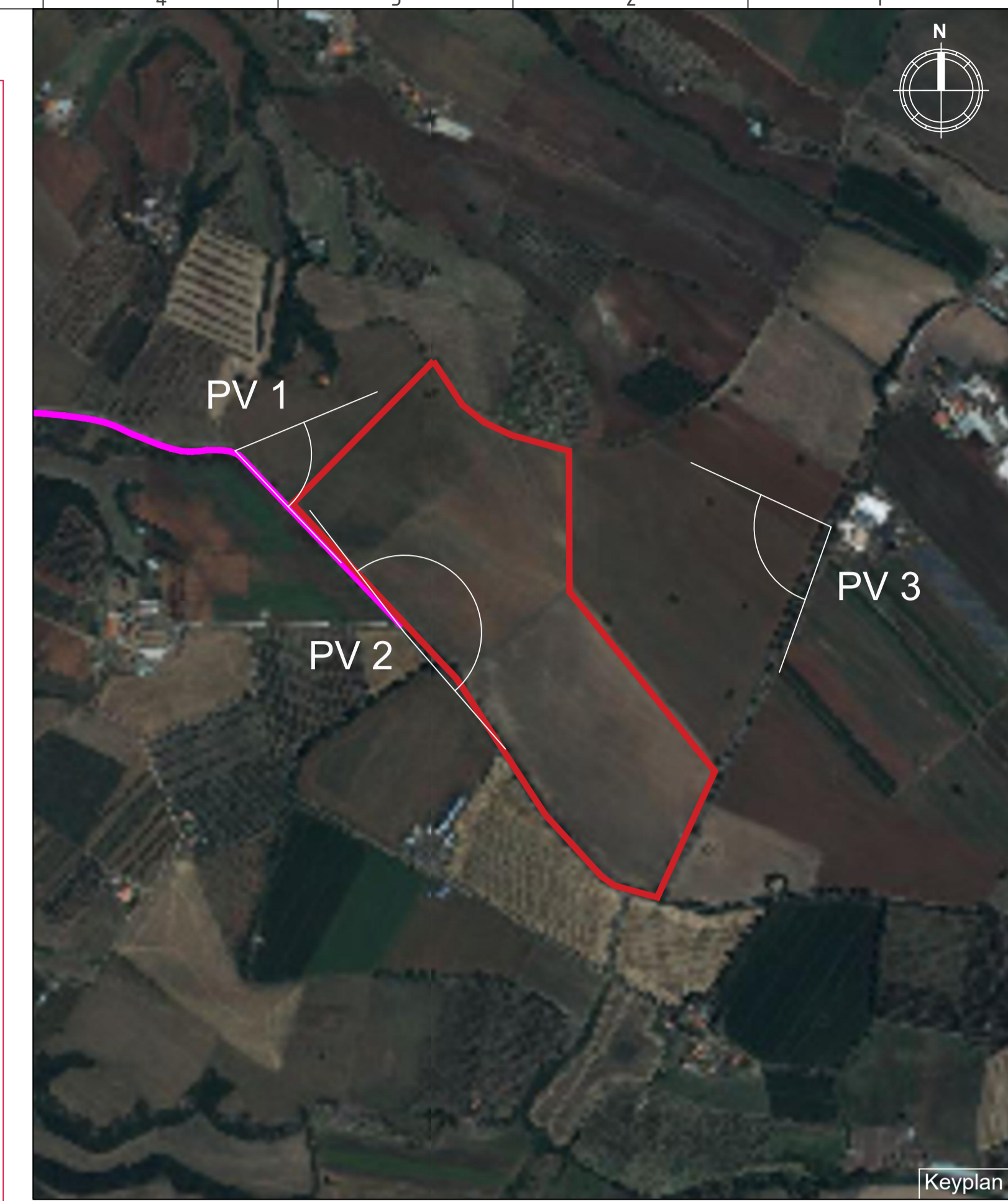
Ante operam



Post operam senza mitigazione



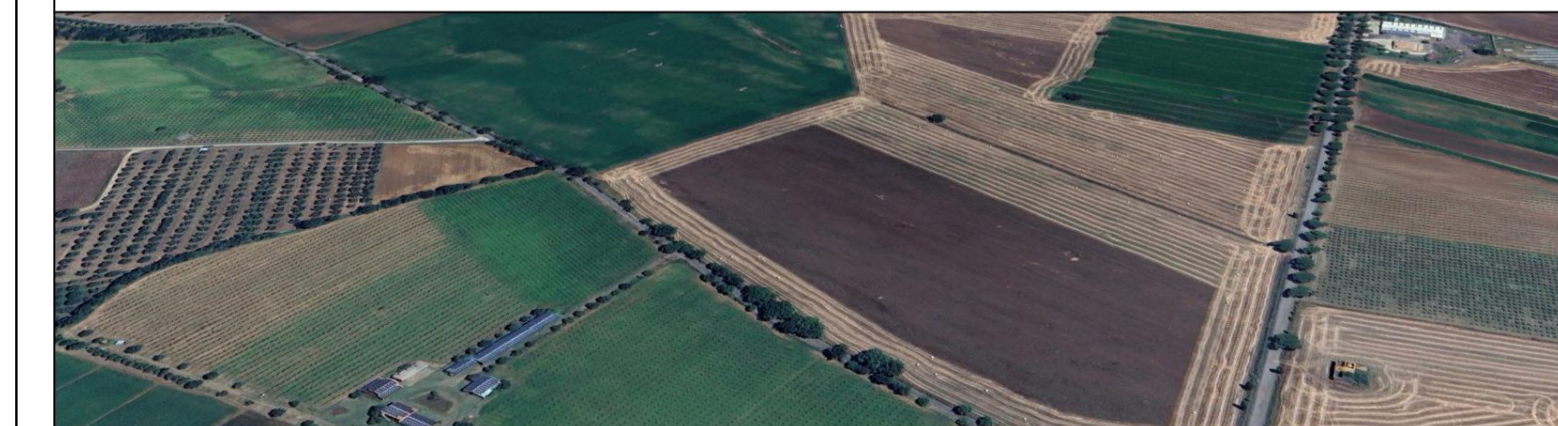
Post operam con mitigazione



REGIONE LAZIO  
PROVINCIA DI VITERBO  
COMUNE DI VETRALLA



**PROGETTO DI UN IMPIANTO AGRIVOLTAICO  
DENOMINATO "VETRALLA",  
DI POTENZA DI PICCO PARI A 24,528 MW<sub>p</sub> E POTENZA  
NOMINALE PARI A 24,528 MW<sub>ac</sub>,  
DA REALIZZARSI NEL COMUNE DI VETRALLA.**



Procedimento di Valutazione di Impatto Ambientale  
ai sensi del D Lgs. 152/2006 e s.m.i.

Società proponente

**ICA SEI SRL**  
Via Giuseppe Ferrari, 12  
00195 Roma (Italia)  
C.F. / P.IVA 16294501008



Codice	Scala	Titolo elaborato			
ICA_087_TAV17	-	Fotoinserimenti			
Revisione	Data	Descrizione	Eseguito	Verificato	Approvato
0.0	12/09/2023	Prima emissione per procedura di VIA	AC	CS	DLP

Le informazioni incluse in questo documento sono proprietà di Ingenium Capital Alliance, S.L. (Spain). Qualsiasi totale o parziale riproduzione è proibita senza il consenso scritto di Capital Alliance.



PUNTO DI VISUALE 2



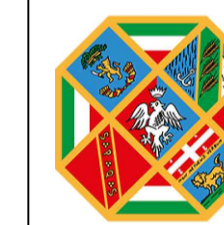
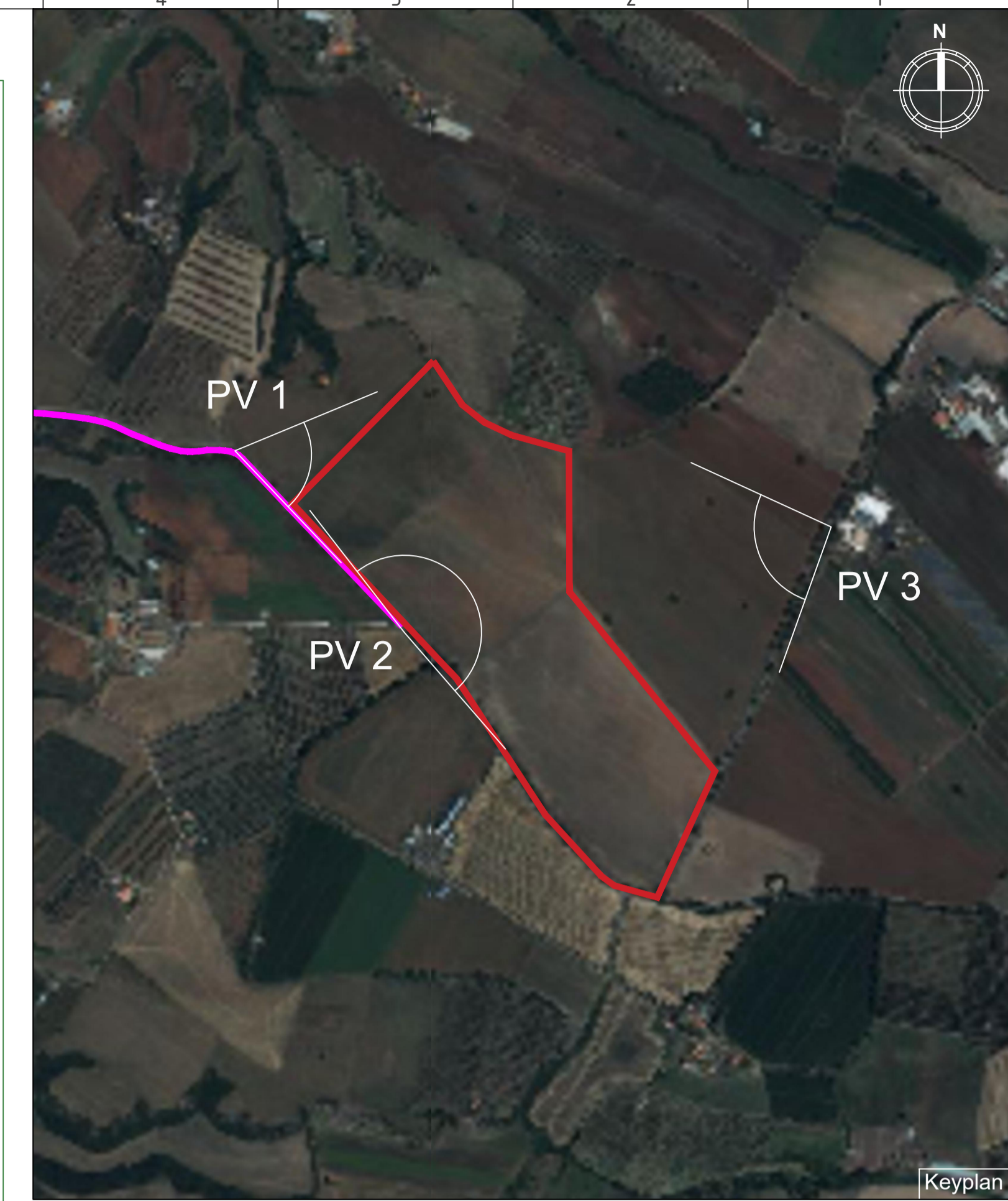
Ante operam



Post operam senza mitigazione



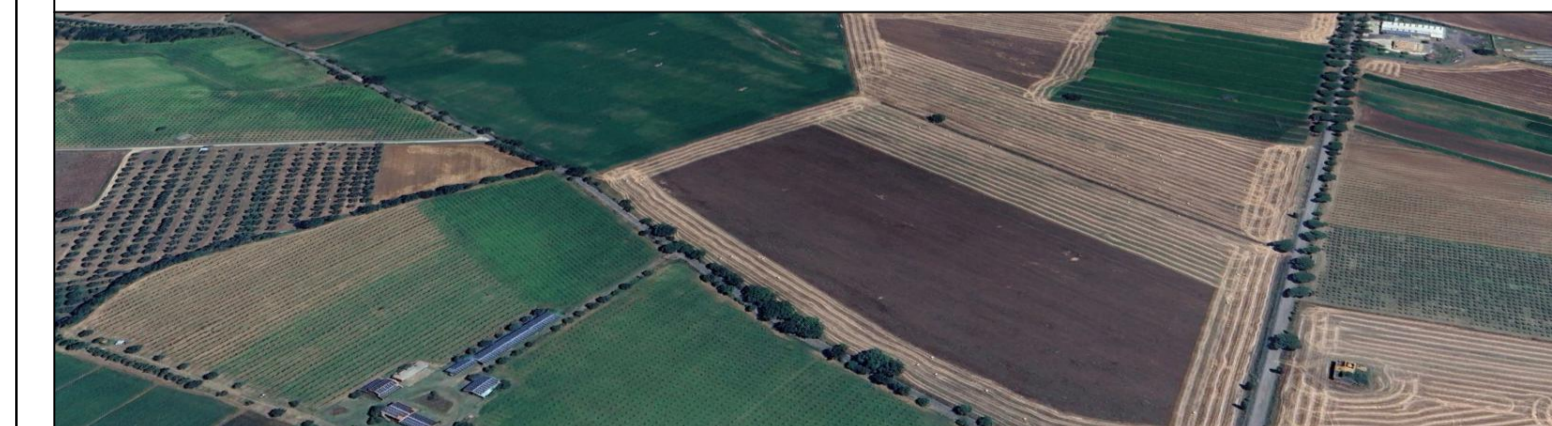
Post operam con mitigazione



REGIONE LAZIO  
PROVINCIA DI VITERBO  
COMUNE DI VETRALLA



**PROGETTO DI UN IMPIANTO AGRIVOLTAICO  
DENOMINATO "VETRALLA",  
DI POTENZA DI PICCO PARI A 24,528 MW<sub>p</sub> E POTENZA  
NOMINALE PARI A 24,528 MW<sub>ac</sub>,  
DA REALIZZARSI NEL COMUNE DI VETRALLA.**



Procedimento di Valutazione di Impatto Ambientale  
ai sensi del D Lgs. 152/2006 e s.m.i.

Società proponente

**ICA SEI SRL**  
Via Giuseppe Ferrari, 12  
00195 Roma (Italia)  
C.F. / P.IVA 16294501008



Codice	Scala	Titolo elaborato			
ICA_087_TAV17	-	Fotoinserimenti			
Revisione	Data	Descrizione	Eseguito	Verificato	Approvato
0.0	12/09/2023	Prima emissione per procedura di VIA	AC	CS	DLP

Le informazioni incluse in questo documento sono proprietà di Ingenium Capital Alliance, S.L. (Spain). Qualsiasi totale o parziale riproduzione è proibita senza il consenso scritto di Capital Alliance.



# PUNTO DI VISUALE 3



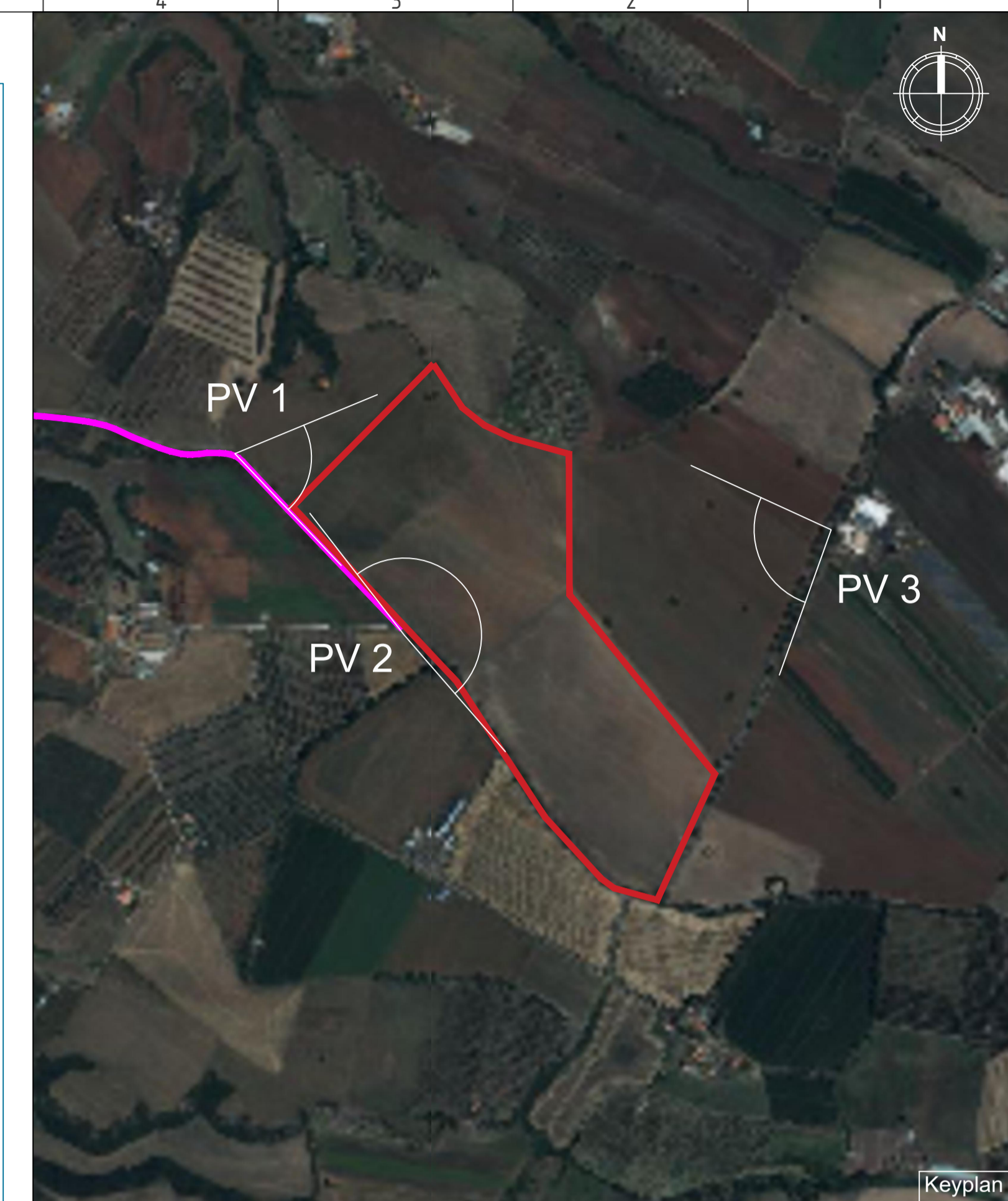
Ante operam



Post operam senza mitigazione



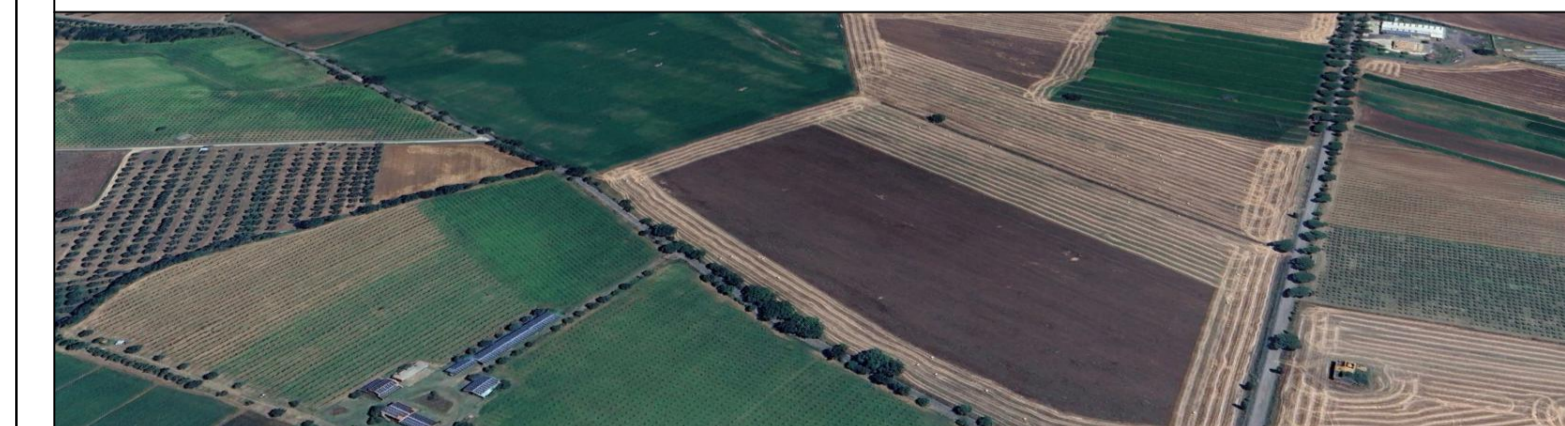
Post operam con mitigazione



REGIONE LAZIO  
PROVINCIA DI VITERBO  
COMUNE DI VETRALLA



**PROGETTO DI UN IMPIANTO AGRIVOLTAICO  
DENOMINATO "VETRALLA",  
DI POTENZA DI PICCO PARI A 24,528 MW<sub>p</sub> E POTENZA  
NOMINALE PARI A 24,528 MW<sub>ac</sub>,  
DA REALIZZARSI NEL COMUNE DI VETRALLA.**



**Procedimento di Valutazione di Impatto Ambientale  
ai sensi del D Lgs. 152/2006 e s.m.i.**

Società proponente

**ICA SEI SRL**  
Via Giuseppe Ferrari, 12  
00195 Roma (Italia)  
C.F. / P.IVA 16294501008



Codice	Scala	Titolo elaborato			
ICA_087_TAV17	-	Fotoinserimenti			
Revisione	Data	Descrizione	Eseguito	Verificato	Approvato
0.0	12/09/2023	Prima emissione per procedura di VIA	AC	CS	DLP

Le informazioni incluse in questo documento sono proprietà di Ingenium Capital Alliance, S.L. (Spain). Qualsiasi totale o parziale riproduzione è proibita senza il consenso scritto di Capital Alliance.