

- LEGENDA**
- Area impianto
 - Cavidotto AT (36 kV) di collegamento alla RTN
- INTERFERENZE**
- ① Metanodotto
 - ② Metanodotto
 - ③ Linea telefonica
 - ④ Linea telefonica
 - ⑤ Linea telefonica
 - ⑥ Linea telefonica
 - ⑦ Elettrodotta MT



PROGETTO DI UN IMPIANTO AGRIVOLTAICO DENOMINATO "VETRALLA", DI POTENZA DI PICCO PARI A 24,528 MWp E POTENZA NOMINALE PARI A 24,528 MWac, DA REALIZZARSI NEL COMUNE DI VETRALLA.



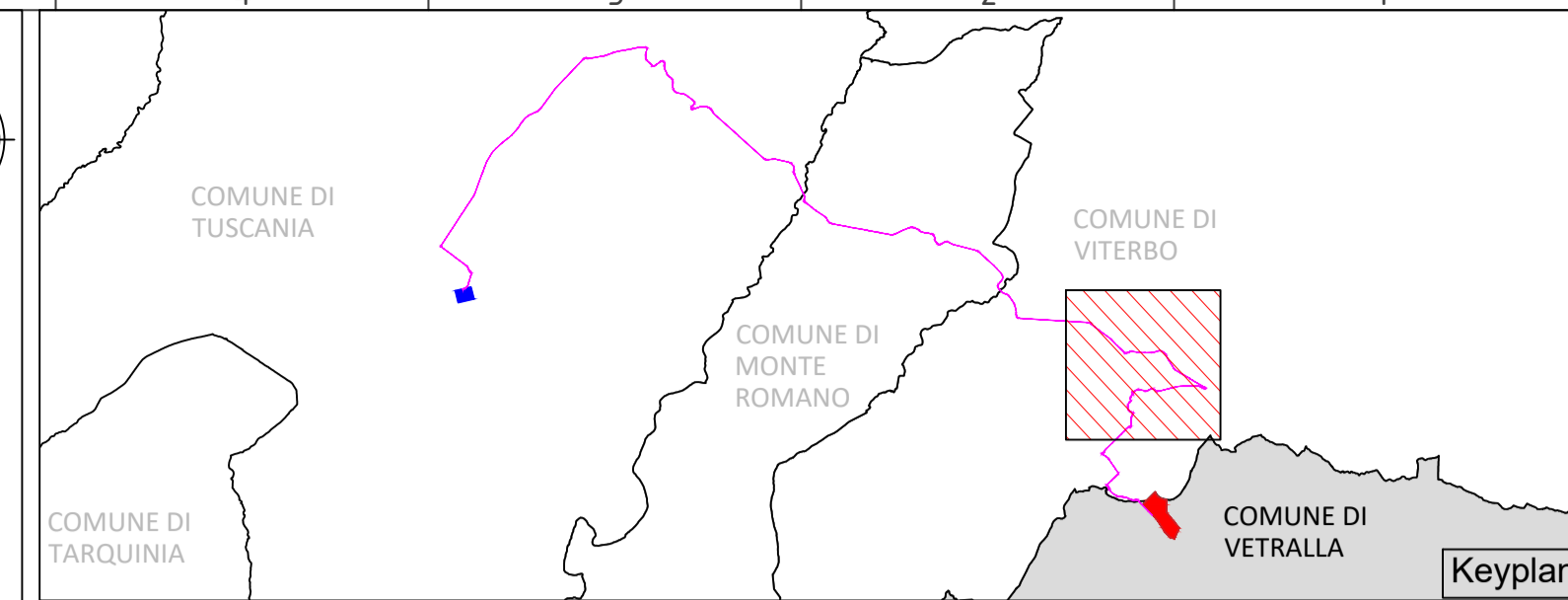
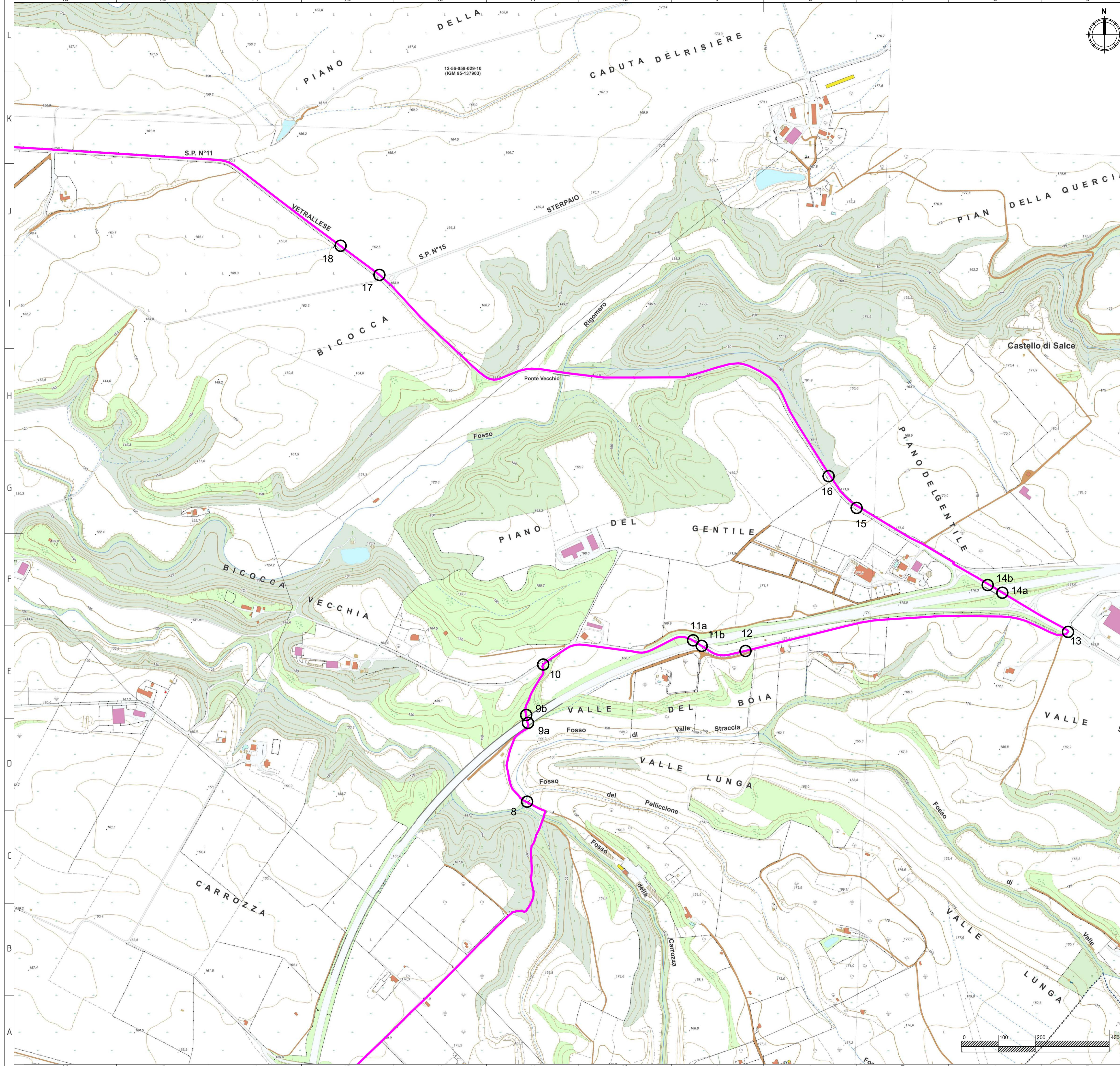
Procedimento di Valutazione di Impatto Ambientale ai sensi del D Lgs. 152/2006 e s.m.i.

Società proponente

ICA SEI SRL
 Via Giuseppe Ferrari, 12
 00195 Roma (Italia)
 C.F. / P.IVA 16294501008

Codice	Scala	Titolo elaborato			
ICA_087_TAV18	1:5.000	Planimetria con individuazione delle interferenze			
Revisione	Data	Descrizione	Eseguito	Verificato	Approvato
0.0	06/09/2023	Prima emissione per procedura di VIA	AC	CS	DLP

Le informazioni incluse in questo documento sono proprietà di Ingenium Capital Alliance, S.L. (Spain). Qualsiasi totale o parziale riproduzione è proibita senza il consenso scritto di Capital Alliance.



LEGENDA
 — Cavidotto AT (36kV) di collegamento alla RTN

- INTERFERENZE**
- ⑧ Corso d'acqua
 - ⑨a Inizio sottovia SS675
 - ⑨b Fine sottovia SS675
 - ⑩ Elettrodotto BT
 - ⑪a Inizio sottovia SS675
 - ⑪b Fine sottovia SS675
 - ⑫ Elettrodotto AT
 - ⑬ Elettrodotto AT
 - ⑭a Inizio cavalcavia SS675
 - ⑭b Fine cavalcavia SS675
 - ⑮ Tombino
 - ⑯ Tombino
 - ⑰ Elettrodotto BT
 - ⑱ Tombino



PROGETTO DI UN IMPIANTO AGRIVOLTAICO DENOMINATO "VETRALLA", DI POTENZA DI PICCO PARI A 24,528 MWp E POTENZA NOMINALE PARI A 24,528 MWac, DA REALIZZARSI NEL COMUNE DI VETRALLA.



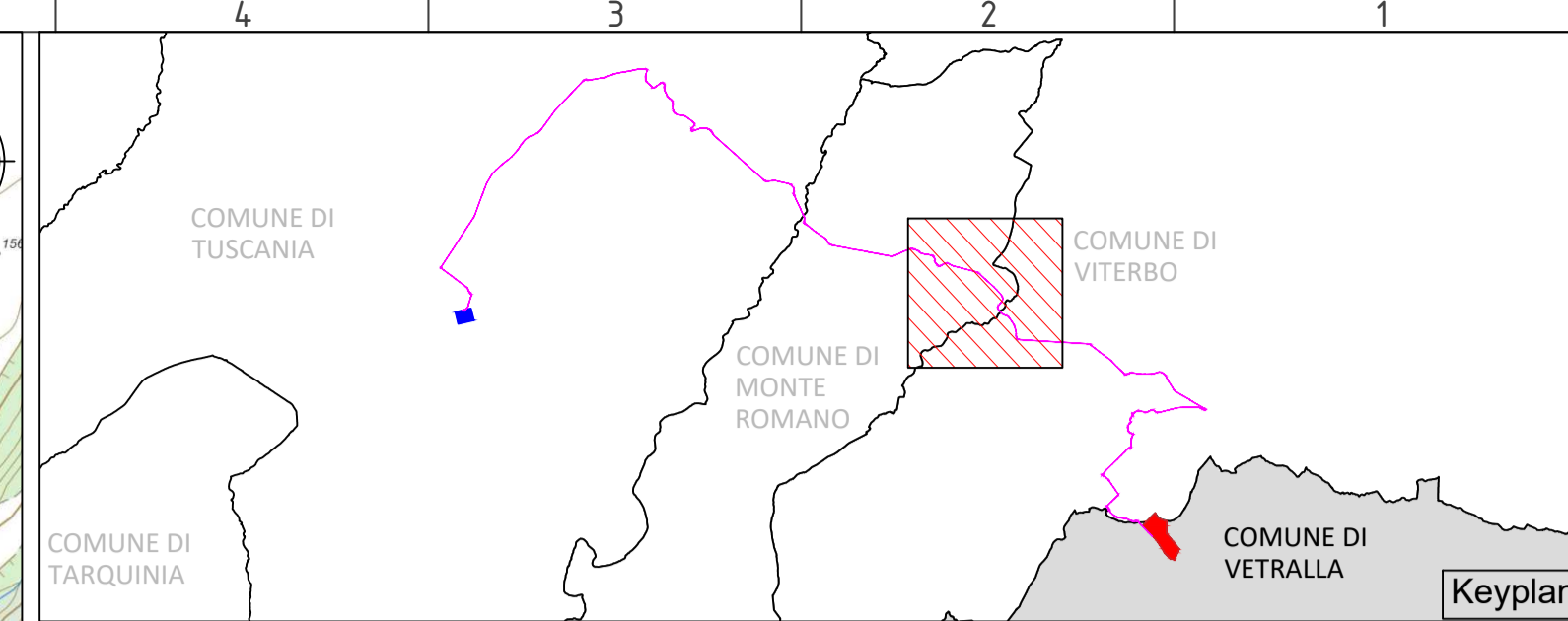
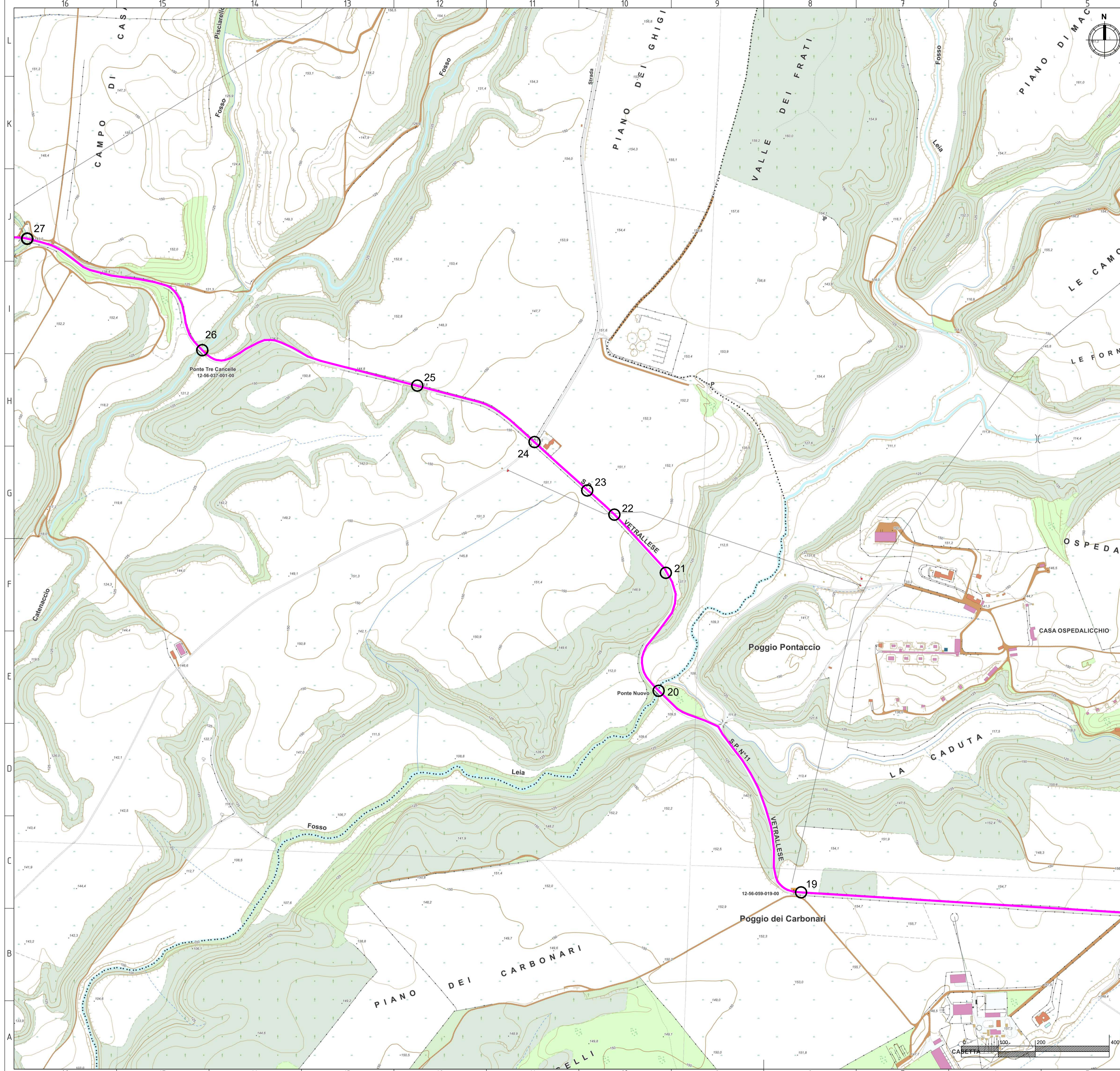
Procedimento di Valutazione di Impatto Ambientale ai sensi del D Lgs. 152/2006 e s.m.i.

Società proponente

ICA SEI SRL
 Via Giuseppe Ferrari, 12
 00195 Roma (Italia)
 C.F. / P.IVA 16294501008

Codice	Scala	Titolo elaborato			
ICA_087_TAV18	1:5.000	Planimetria con individuazione delle interferenze			
Revisione	Data	Descrizione	Eseguito	Verificato	Approvato
0.0	06/09/2023	Prima emissione per procedura di VIA	AC	CS	DLP

Le informazioni incluse in questo documento sono proprietà di Ingenium Capital Alliance, S.L. (Spain). Qualsiasi totale o parziale riproduzione è proibita senza il consenso scritto di Capital Alliance.



- LEGENDA**
- Cavidotto AT (36kV) di collegamento alla RTN
- INTERFERENZE**
- ⑲ Elettrodoto AT
 - ⑳ Corso d'acqua
 - ㉑ Tombino
 - ㉒ Elettrodoto AT
 - ㉓ Tombino
 - ㉔ Elettrodoto BT
 - ㉕ Tombino
 - ㉖ Corso d'acqua
 - ㉗ Corso d'acqua



**REGIONE LAZIO
PROVINCIA DI VITERBO
COMUNE DI VETRALLA**

**PROGETTO DI UN IMPIANTO AGRIVOLTAICO
DENOMINATO "VETRALLA",
DI POTENZA DI PICCO PARI A 24,528 MWp E POTENZA
NOMINALE PARI A 24,528 MWac,
DA REALIZZARSI NEL COMUNE DI VETRALLA.**

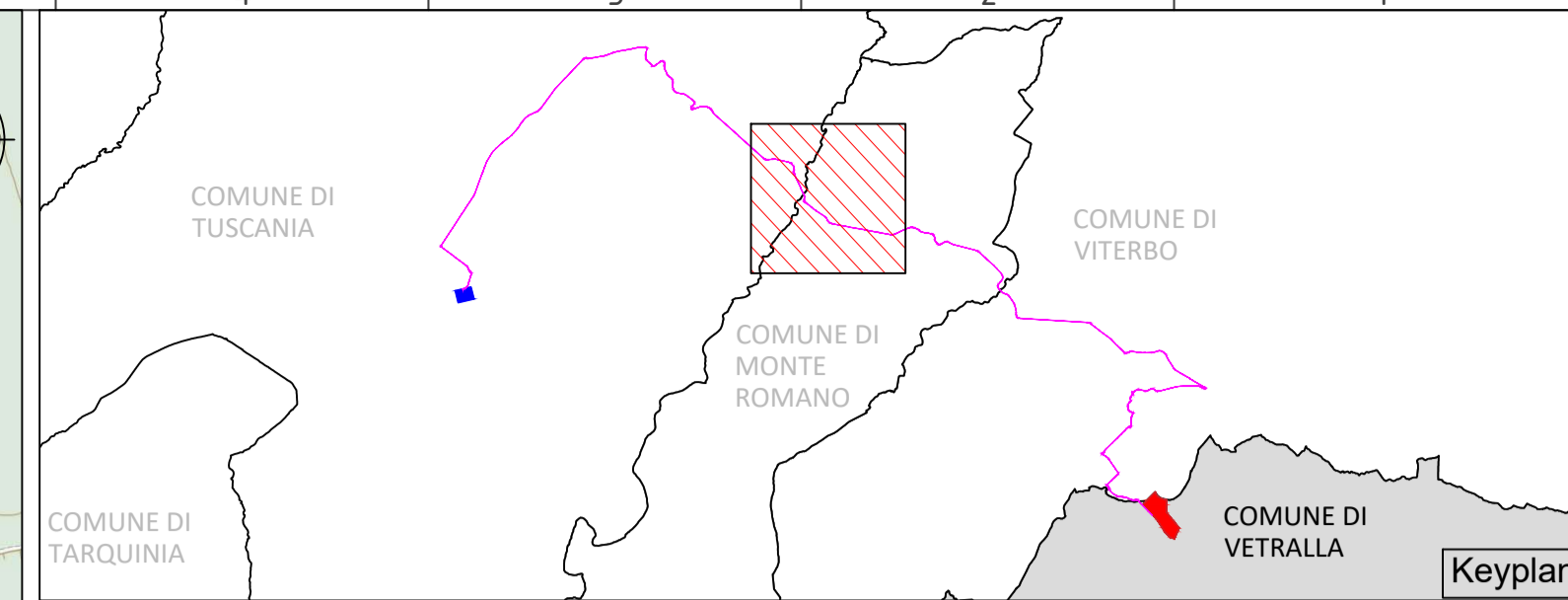
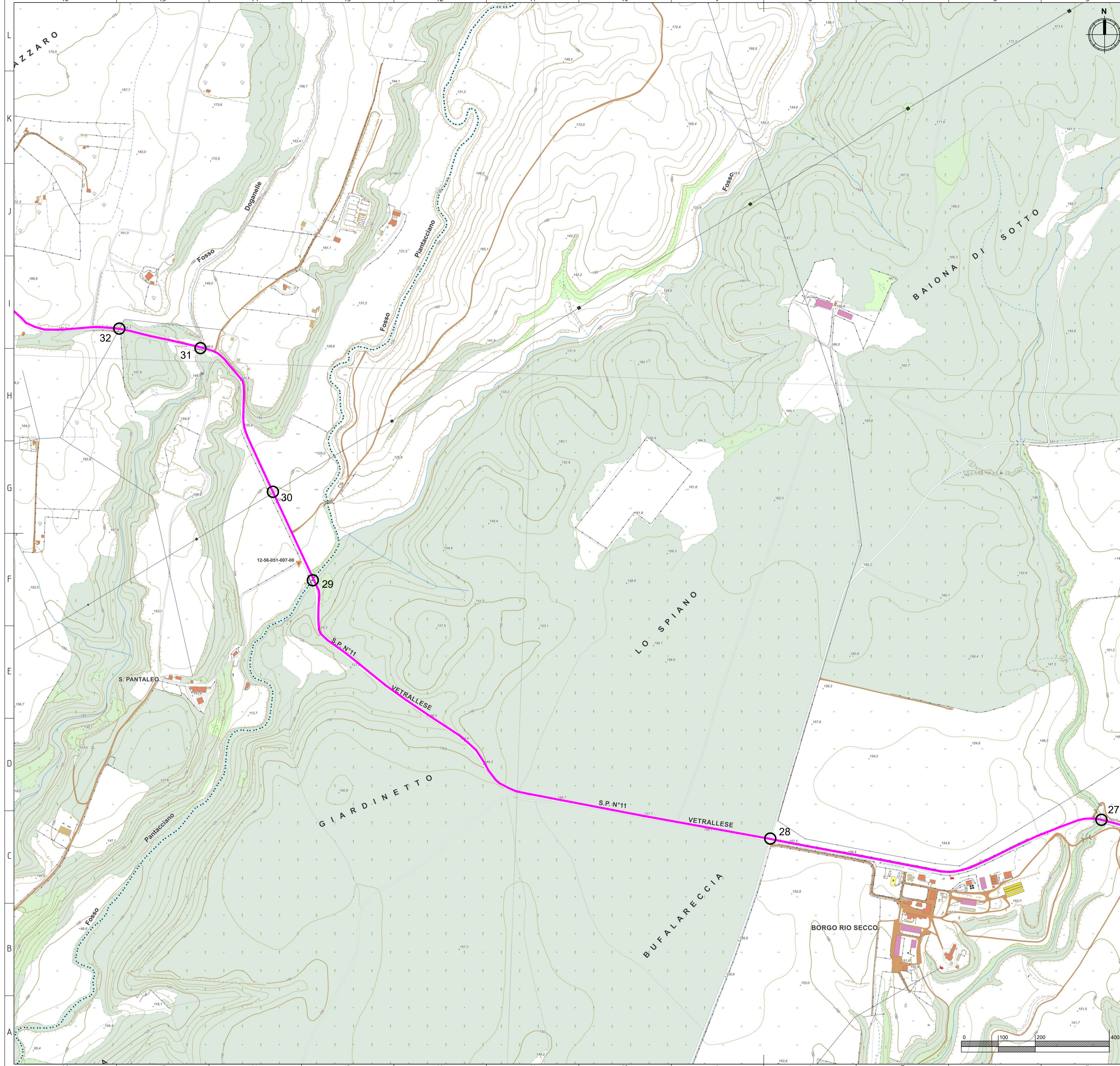
**Procedimento di Valutazione di Impatto Ambientale
ai sensi del D Lgs. 152/2006 e s.m.i.**

Società proponente

ICA SEI SRL
Via Giuseppe Ferrari, 12
00195 Roma (Italia)
C.F. / P.IVA 16294501008

Codice	Scala	Titolo elaborato			
ICA_087_TAV18	1:5.000	Planimetria con individuazione delle interferenze			
Revisione	Data	Descrizione	Eseguito	Verificato	Approvato
0.0	06/09/2023	Prima emissione per procedura di VIA	AC	CS	DLP

Le informazioni incluse in questo documento sono proprietà di Ingenium Capital Alliance, S.L. (Spain). Qualsiasi totale o parziale riproduzione è proibita senza il consenso scritto di Capital Alliance.



LEGENDA
 — Cavidotto AT (36kV) di collegamento alla RTN

- INTERFERENZE**
- ⊗ 28 Elettrodotto BT
 - ⊗ 29 Corso d'acqua
 - ⊗ 30 Elettrodotto AT
 - ⊗ 31 Corso d'acqua
 - ⊗ 32 Linea telefonica



PROGETTO DI UN IMPIANTO AGRIVOLTAICO DENOMINATO "VETRALLA", DI POTENZA DI PICCO PARI A 24,528 MWp E POTENZA NOMINALE PARI A 24,528 MWac, DA REALIZZARSI NEL COMUNE DI VETRALLA.



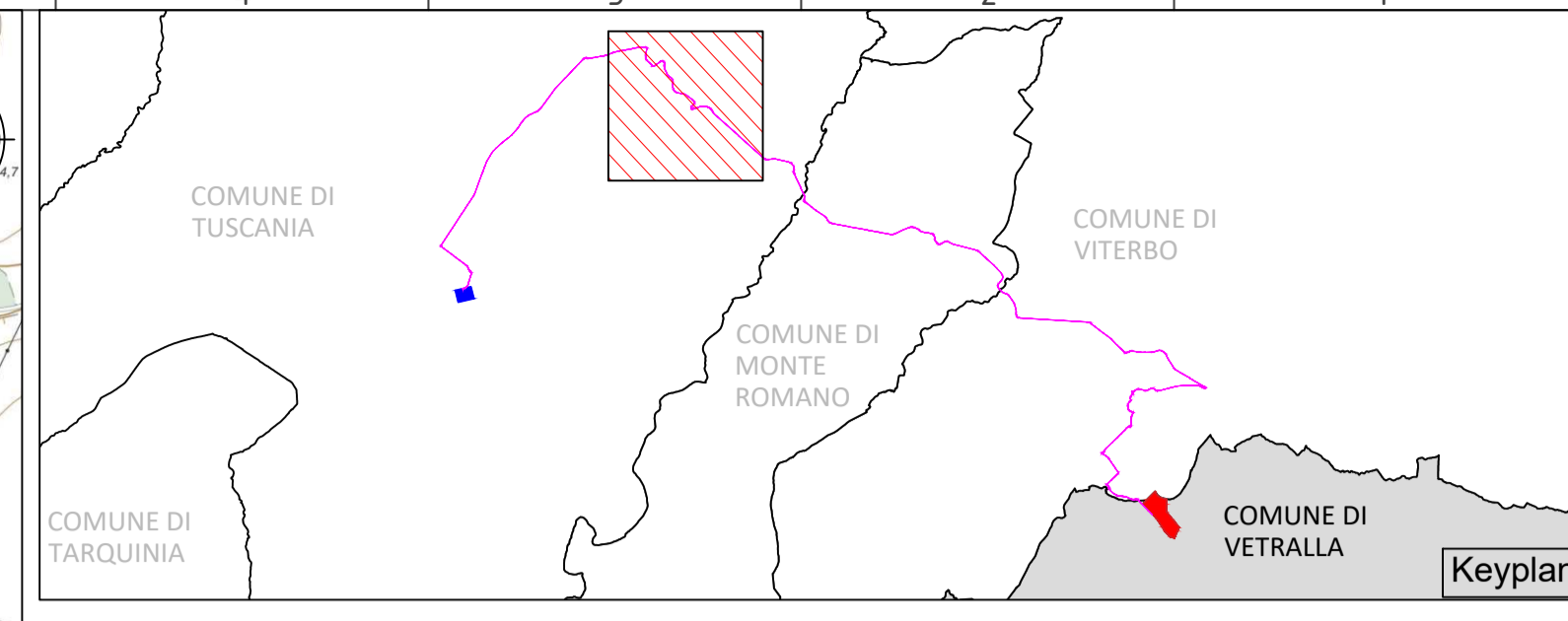
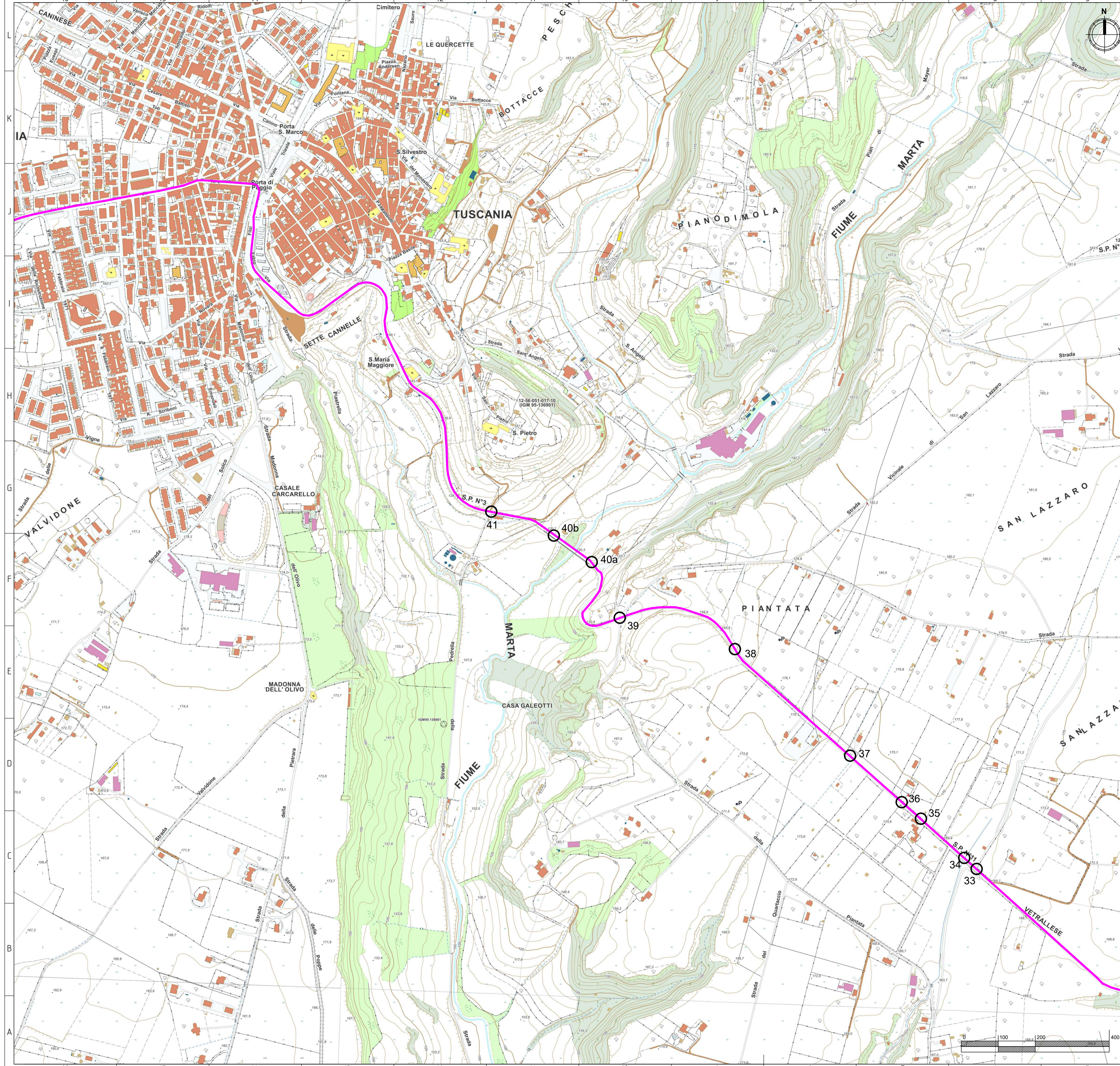
Procedimento di Valutazione di Impatto Ambientale ai sensi del D Lgs. 152/2006 e s.m.i.

Società proponente

ICA SEI SRL
 Via Giuseppe Ferrari, 12
 00195 Roma (Italia)
 C.F. / P.IVA 16294501008

Codice	Scala	Titolo elaborato			
ICA_087_TAV18	1:5.000	Planimetria con individuazione delle interferenze			
Revisione	Data	Descrizione	Eseguito	Verificato	Approvato
0.0	06/09/2023	Prima emissione per procedura di VIA	AC	CS	DLP

Le informazioni incluse in questo documento sono proprietà di Ingenium Capital Alliance, S.L. (Spain). Qualsiasi totale o parziale riproduzione è proibita senza il consenso scritto di Capital Alliance.



LEGENDA
 Cavidotto AT (36kV) di collegamento alla RTN

- INTERFERENZE**
- 33 Tombino
 - 34 Tombino
 - 35 Tombino
 - 36 Linea telefonica
 - 37 Elettrodotto BT
 - 38 Tombino
 - 39 Elettrodotto BT
 - 40a Inizio ponte Corso d'acqua
 - 40b Fine ponte Corso d'acqua
 - 41 Linea telefonica



REGIONE LAZIO
PROVINCIA DI VITERBO
COMUNE DI VETRALLA

PROGETTO DI UN IMPIANTO AGRIVOLTAICO DENOMINATO "VETRALLA", DI POTENZA DI PICCO PARI A 24,528 MWp E POTENZA NOMINALE PARI A 24,528 MWac, DA REALIZZARSI NEL COMUNE DI VETRALLA.

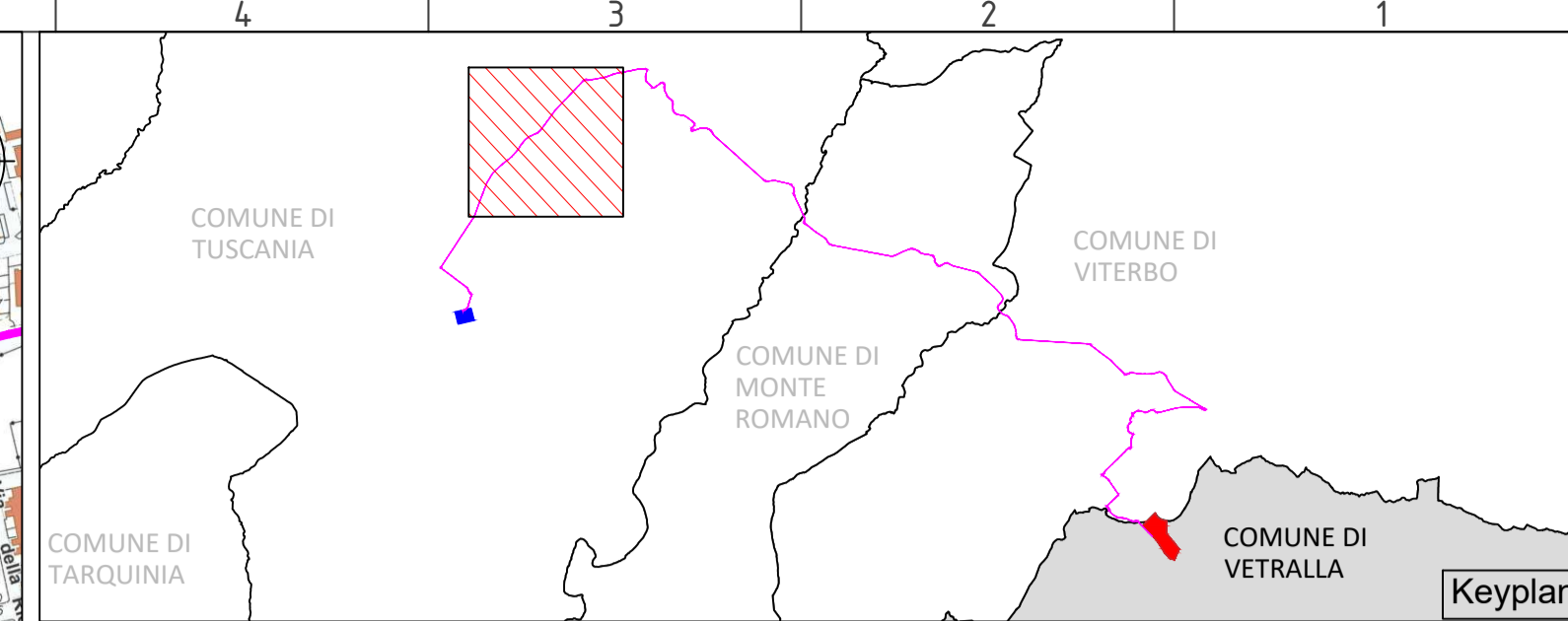
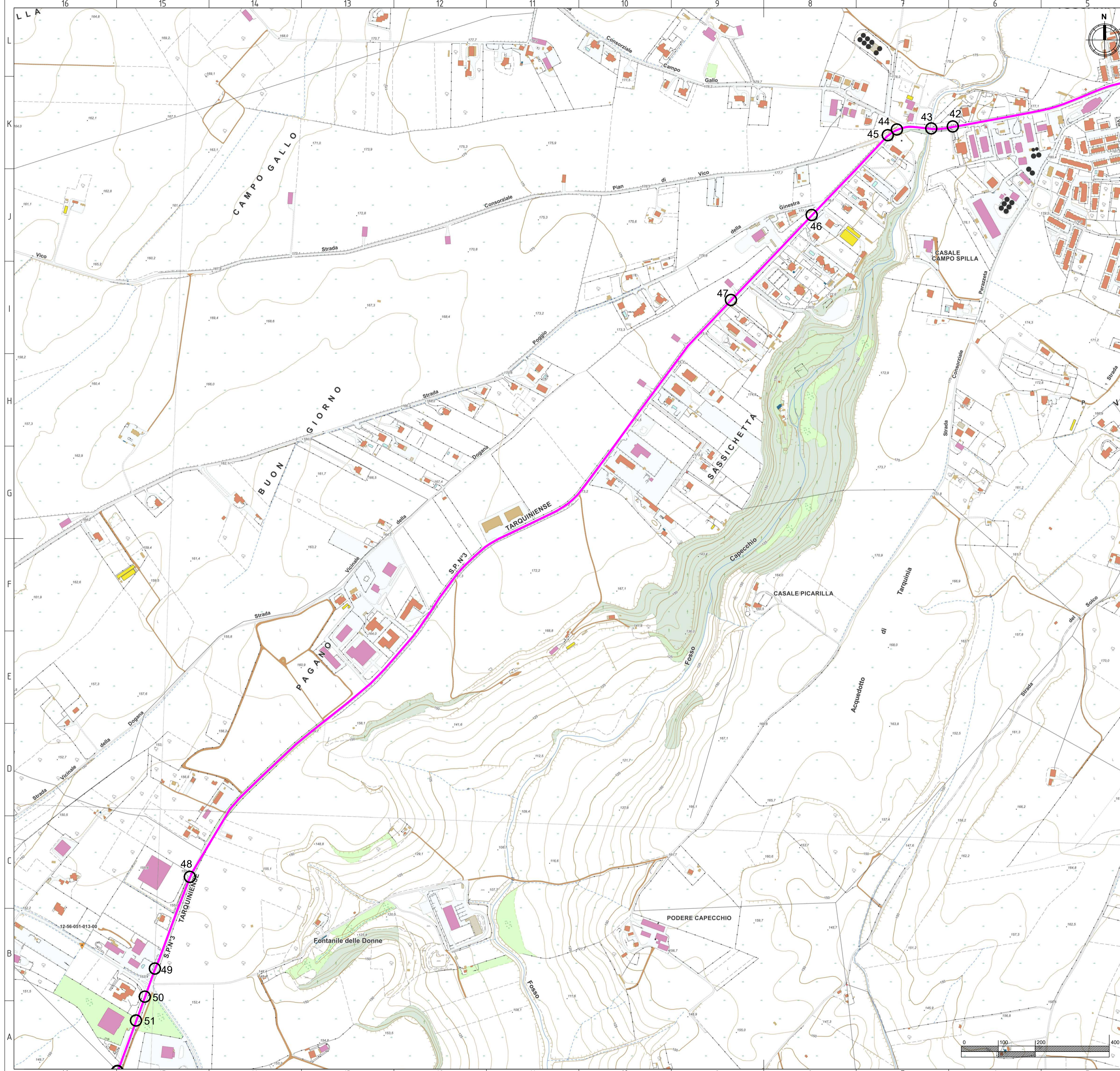


Procedimento di Valutazione di Impatto Ambientale ai sensi del D Lgs. 152/2006 e s.m.i.

Società proponente
ICA SEI SRL
 Via Giuseppe Ferrari, 12
 00195 Roma (Italia)
 C.F. / P.IVA 16294501008

Codice	Scala	Titolo elaborato			
ICA_087_TAV18	1:5.000	Planimetria con individuazione delle interferenze			
Revisione	Data	Descrizione	Eseguito	Verificato	Approvato
0.0	06/09/2023	Prima emissione per procedura di VIA	AC	CS	DLP

Le informazioni incluse in questo documento sono proprietà di Ingenium Capital Alliance, S.L. (Spain). Qualsiasi totale o parziale riproduzione è proibita senza il consenso scritto di Capital Alliance.



LEGENDA
 — Cavidotto AT (36kV) di collegamento alla RTN

- INTERFERENZE**
- ④2 Linea telefonica
 - ④3 Corso d'acqua
 - ④4 Linea telefonica
 - ④5 Elettrodotto BT
 - ④6 Elettrodotto BT
 - ④7 Linea telefonica
 - ④8 Linea telefonica
 - ④9 Elettrodotto BT
 - ⑤0 Elettrodotto BT
 - ⑤1 Linea telefonica



PROGETTO DI UN IMPIANTO AGRIVOLTAICO DENOMINATO "VETRALLA", DI POTENZA DI PICCO PARI A 24,528 MWp E POTENZA NOMINALE PARI A 24,528 MWac, DA REALIZZARSI NEL COMUNE DI VETRALLA.



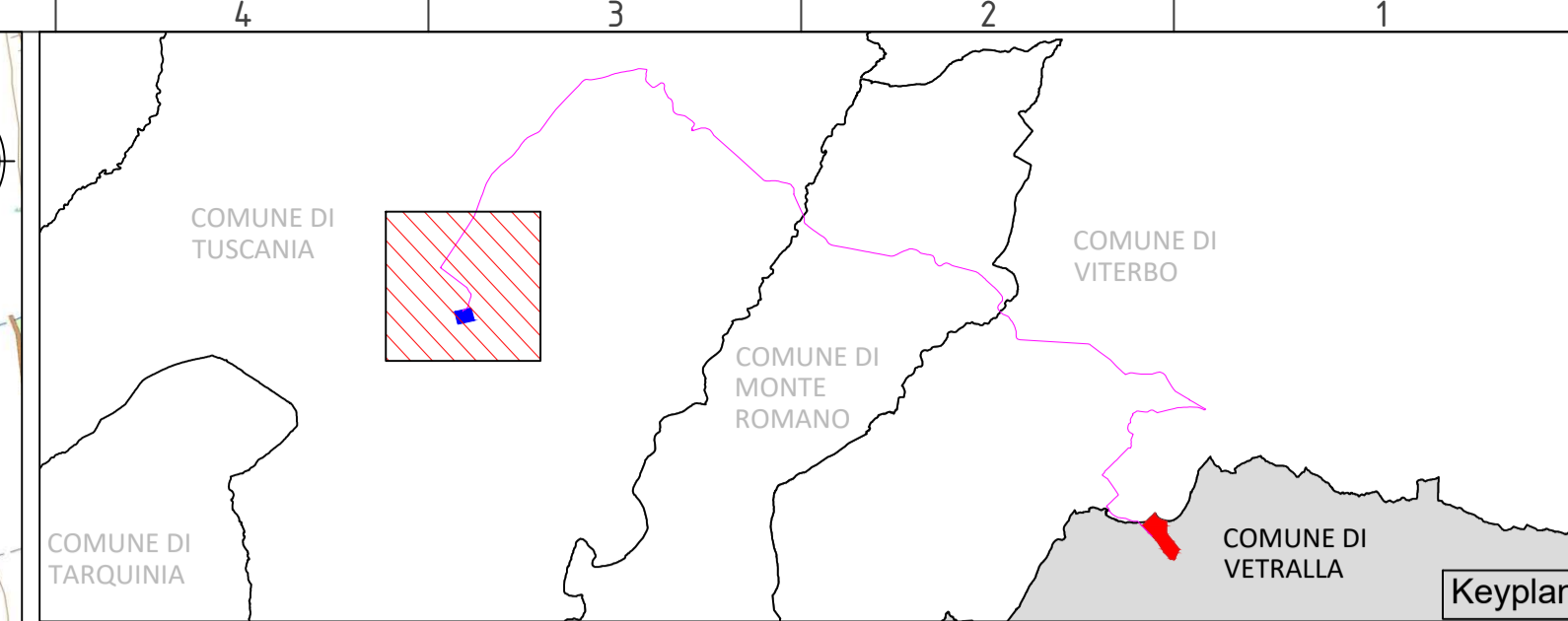
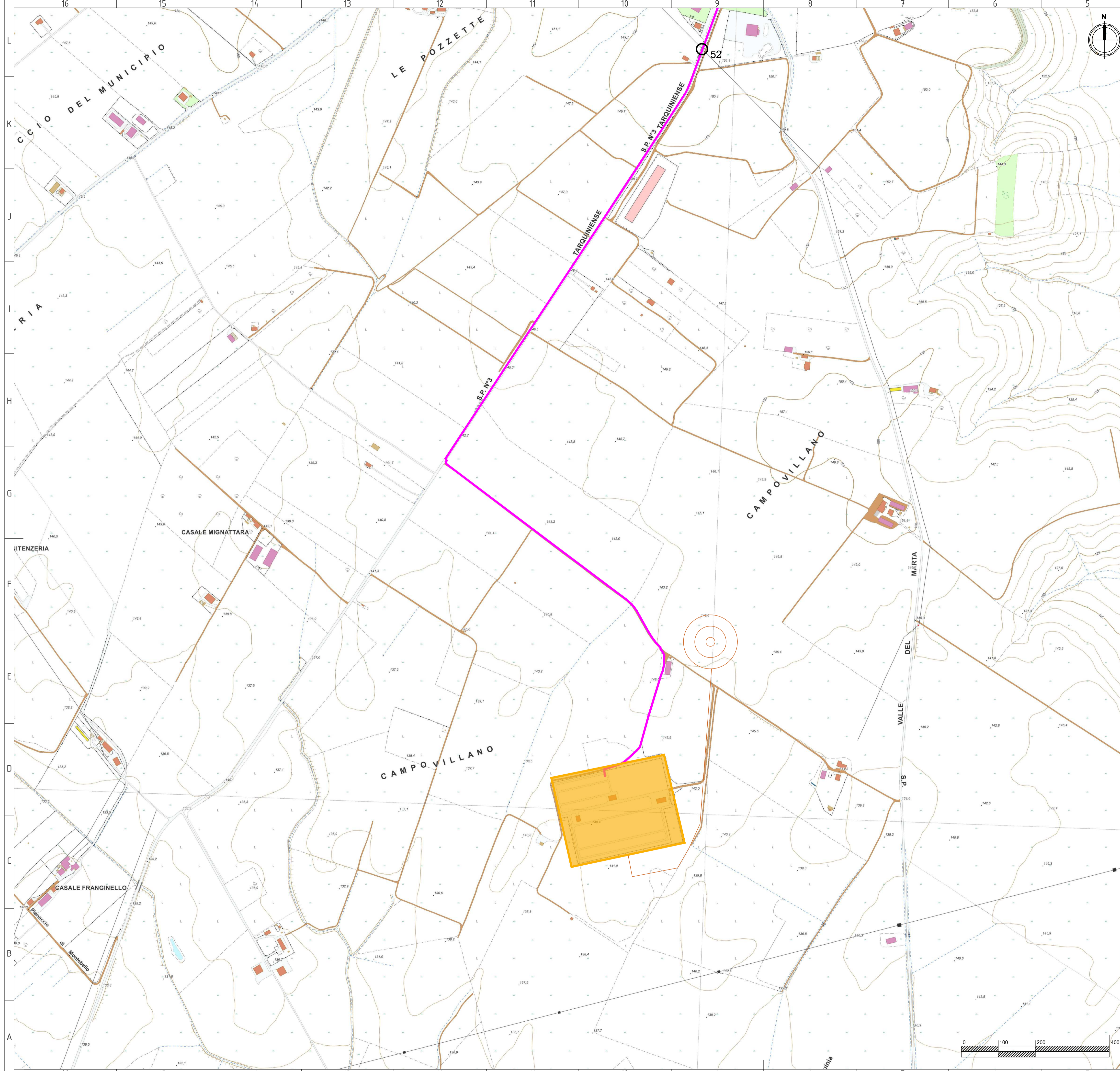
Procedimento di Valutazione di Impatto Ambientale ai sensi del D Lgs. 152/2006 e s.m.i.

Società proponente

ICA SEI SRL
 Via Giuseppe Ferrari, 12
 00195 Roma (Italia)
 C.F. / P.IVA 16294501008

Codice	Scala	Titolo elaborato			
ICA_087_TAV18	1:5.000	Planimetria con individuazione delle interferenze			
Revisione	Data	Descrizione	Eseguito	Verificato	Approvato
0.0	06/09/2023	Prima emissione per procedura di VIA	AC	CS	DLP

Le informazioni incluse in questo documento sono proprietà di Ingenium Capital Alliance, S.L. (Spain). Qualsiasi totale o parziale riproduzione è proibita senza il consenso scritto di Capital Alliance.



- LEGENDA**
- Stazione Elettrica (SE) 380/150 Toscana
 - Futuro ampliamento (SE) 36 kV Toscana
 - Cavidotto AT (36 kV) di collegamento alla RTN
- INTERFERENZE**
- 52 Elettrodotta AT



**PROGETTO DI UN IMPIANTO AGRIVOLTAICO
DENOMINATO "VETRALLA",
DI POTENZA DI PICCO PARI A 24,528 MWp E POTENZA
NOMINALE PARI A 24,528 MWac,
DA REALIZZARSI NEL COMUNE DI VETRALLA.**



**Procedimento di Valutazione di Impatto Ambientale
ai sensi del D Lgs. 152/2006 e s.m.i.**

Società proponente

ICA SEI SRL
Via Giuseppe Ferrari, 12
00195 Roma (Italia)
C.F. / P.IVA 16294501008

Codice	Scala	Titolo elaborato			
ICA_087_TAV18	1:5.000	Planimetria con individuazione delle interferenze			
Revisione	Data	Descrizione	Eseguito	Verificato	Approvato
0.0	06/09/2023	Prima emissione per procedura di VIA	AC	CS	DLP

Le informazioni incluse in questo documento sono proprietà di Ingenium Capital Alliance, S.L. (Spain). Qualsiasi totale o parziale riproduzione è proibita senza il consenso scritto di Capital Alliance.