



REGIONE LAZIO
PROVINCIA DI VITERBO
COMUNE DI VETRALLA



**PROGETTO DI UN IMPIANTO AGRIVOLTAICO
DENOMINATO "VETRALLA",
DI POTENZA DI PICCO PARI A 24,528 MW_p E POTENZA
NOMINALE PARI A 24,528 MW_{ac},
DA REALIZZARSI NEL COMUNE DI VETRALLA.**



**Procedimento di Valutazione di Impatto Ambientale
ai sensi del D Lgs. 152/2006 e s.m.i.**

Società proponente

 **ICA SEI SRL**

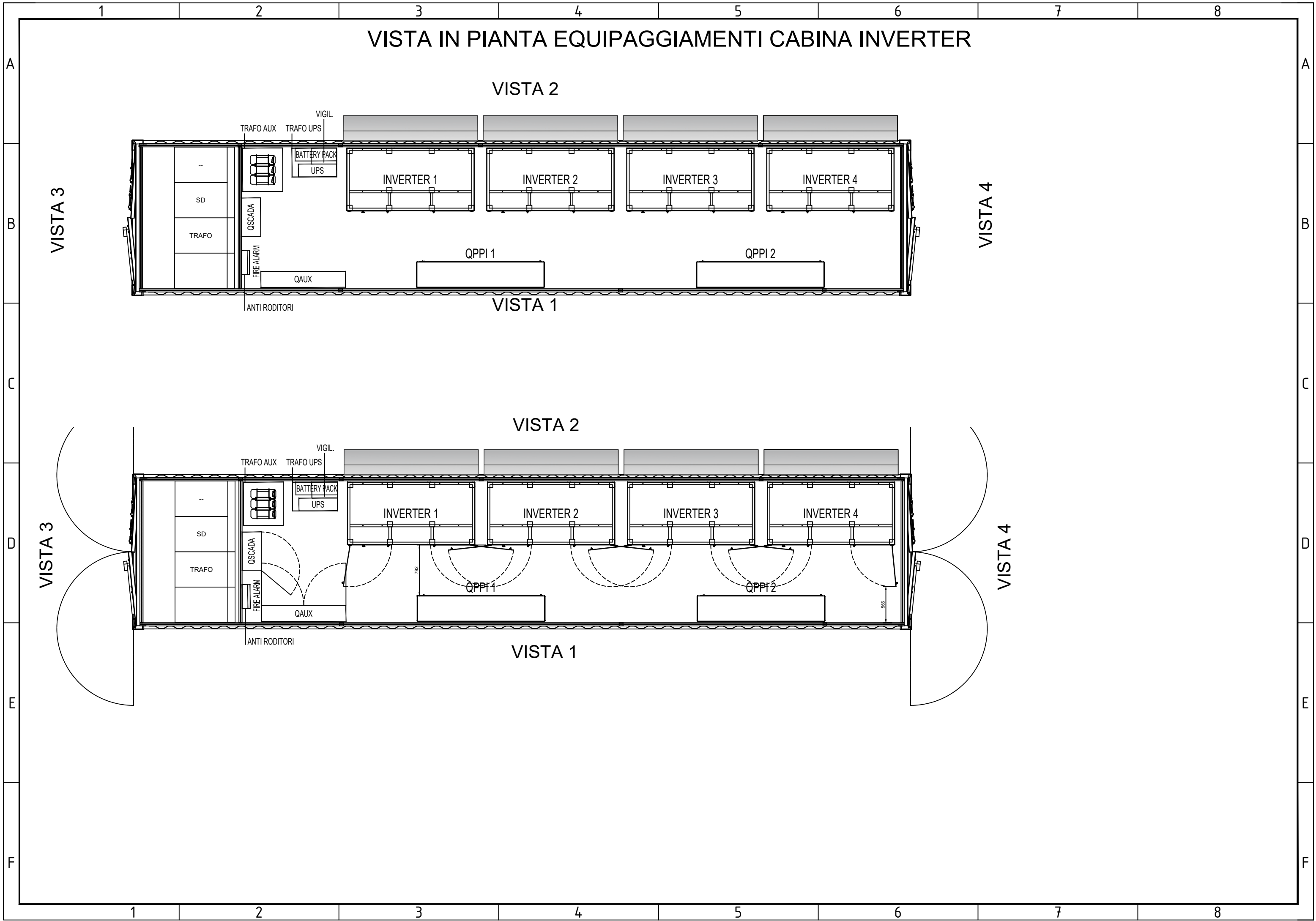
Via Giuseppe Ferrari, 12
00195 Roma (Italia)
C.F. / P.IVA 16294501008



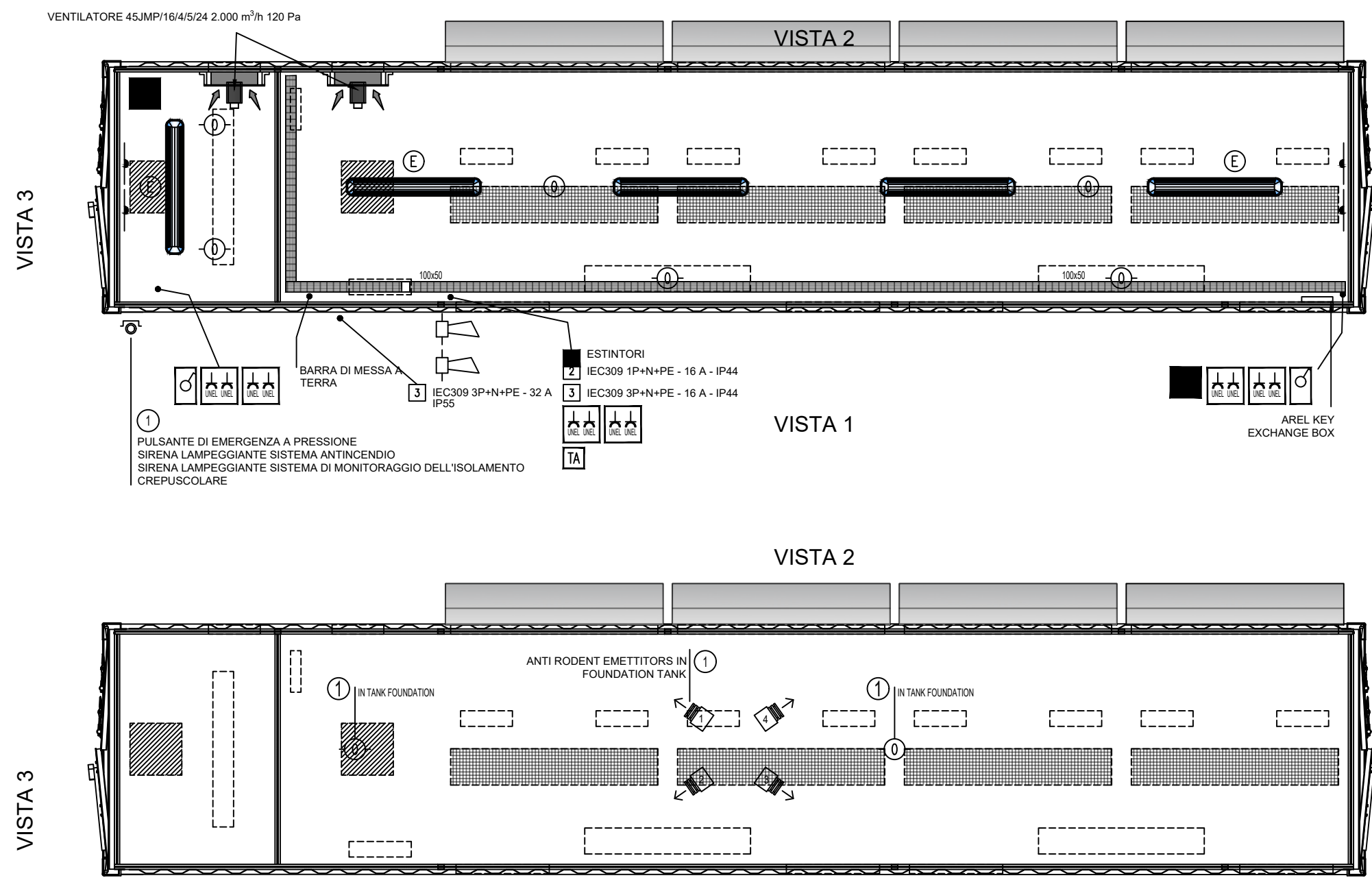
Codice	Scala	Titolo elaborato			
ICA_087_TAV30	-	Cabine inverter: piante, prospetti e particolari			
Revisione	Data	Descrizione	Eseguito	Verificato	Approvato
0.0	15/09/2023	Prima emissione per procedura di VIA	AO	CS	DLP

Le informazioni incluse in questo documento sono proprietà di Ingenium Capital Alliance, S.L. (Spain). Qualsiasi totale o parziale riproduzione è proibita senza il consenso scritto di Capital Alliance.

VISTA IN PIANTA EQUIPAGGIAMENTI CABINA INVERTER



VISTA IN PIANTA CABINA INVERTER



	ILLUMINAZIONE ESTERNA LED 46 W
	ILLUMINAZIONE D'EMERGENZA
	SENSORE DI FUMO OTTICO
	INTERRUTTORE UNIPOLARE
	PRESA SHUKO 16A
	IEC309 1P+N+PE
	IEC309 3P+N+PE
	ESTINTORI
	ALLARME MAGNETICO
	THERMOSTATO
	EMETTITORE ANTI-RODITORI
	SIRENA LAMPEGGIANTE ANTI INCENDIO
	SIRENA LAMPEGGIANTE MONITORAGGIO ISOLAMENTO

VENTILATORE 45JMP/16/4/5/24 2.000 m³/h 120 Pa

BARRA DI MESSA A TERRA

ESTINTORI

2 IEC309 1P+N+PE - 16 A - IP44

3 IEC309 3P+N+PE - 32 A IP55

3 IEC309 3P+N+PE - 16 A - IP44

AREL KEY EXCHANGE BOX

1 PULSANTE DI EMERGENZA A PRESSIONE
SIRENA LAMPEGGIANTE SISTEMA ANTINCENDIO
SIRENA LAMPEGGIANTE SISTEMA DI MONITORAGGIO DELL'ISOLAMENTO
CREPUSCOLARE

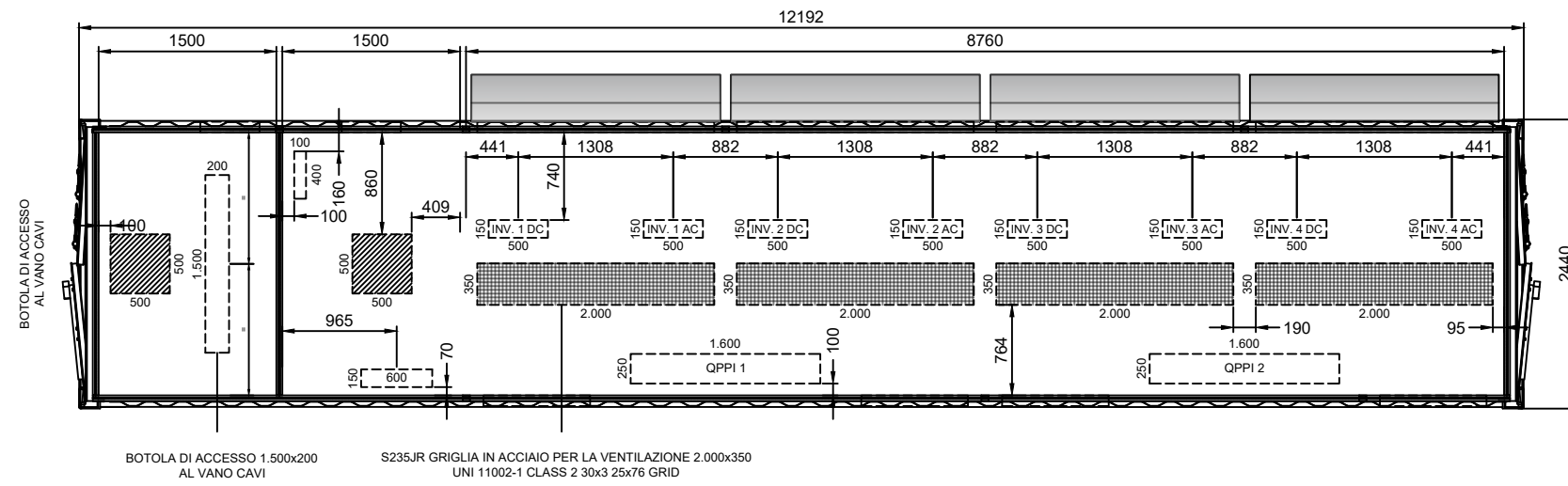
ANTI RODENT EMETTITORS IN FOUNDATION TANK

1 IN TANK FOUNDATION

1 IN TANK FOUNDATION

FORI E APERTURE CABINA INVERTER

VISTA 2



VISTA 1

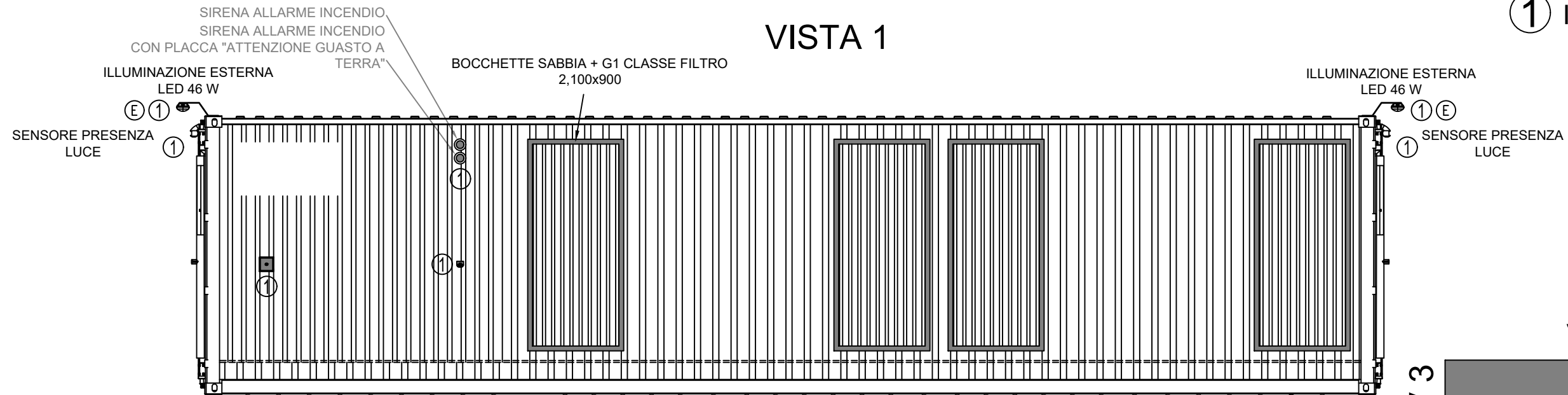
VISTA 3

VIEW 4

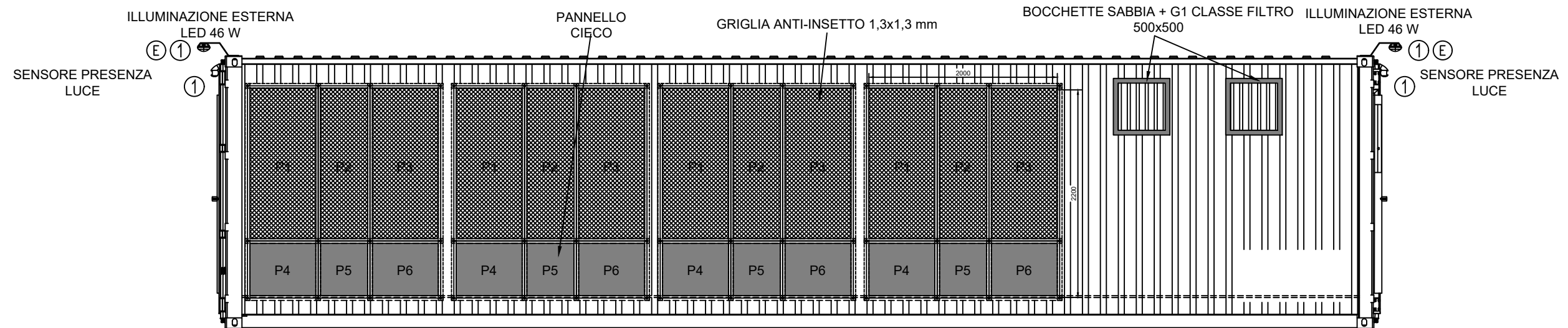
VISTA ESTERNA CABINA INVERTER

① INSTALL IN SITO

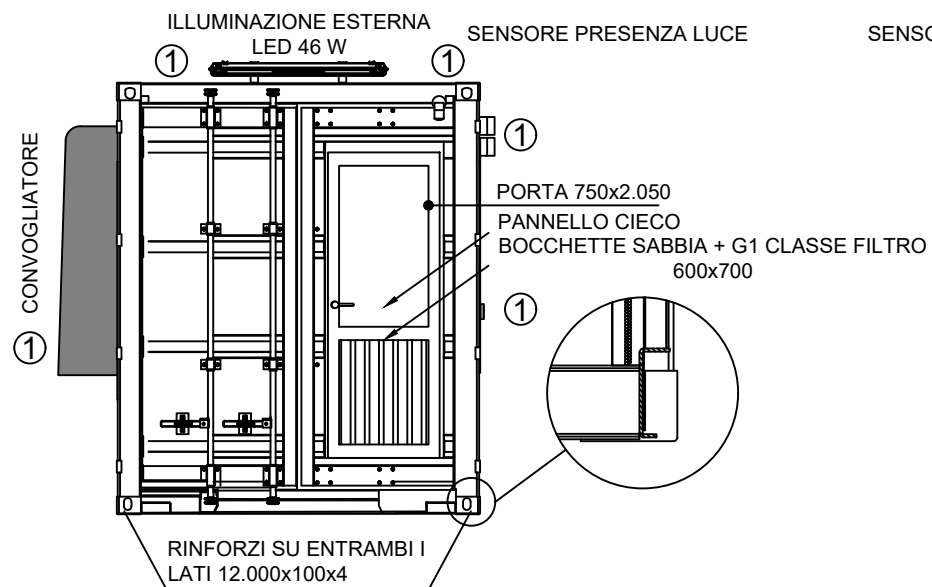
VISTA 1



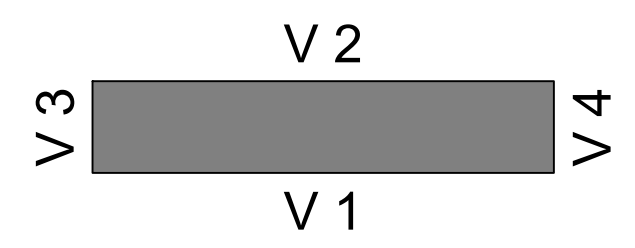
VISTA 2



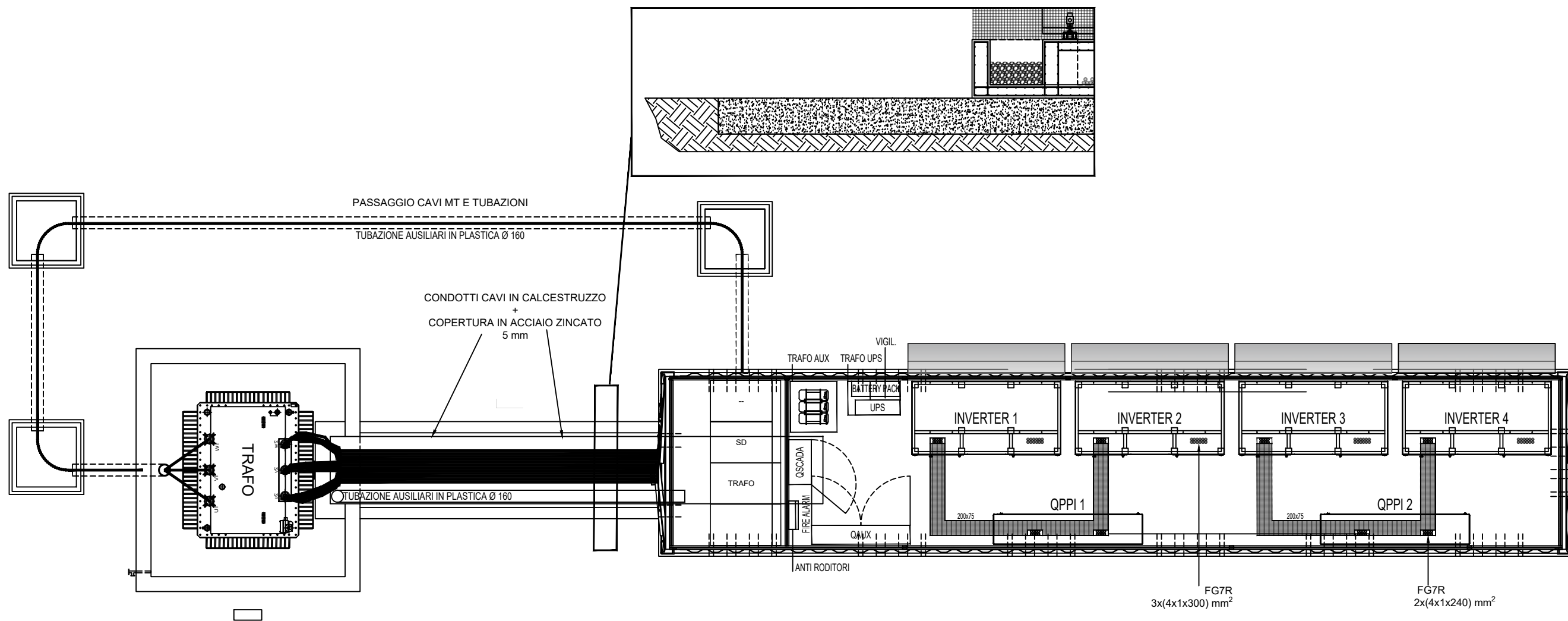
VISTA 3



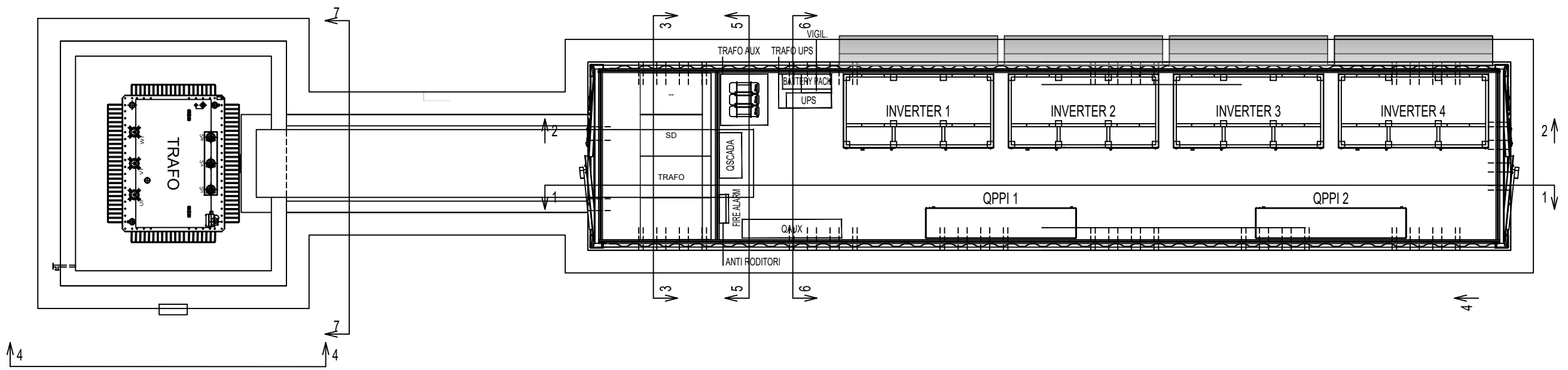
VISTA 4



VISTA D'INSIEME IMPIANTO DI CONVERSIONE

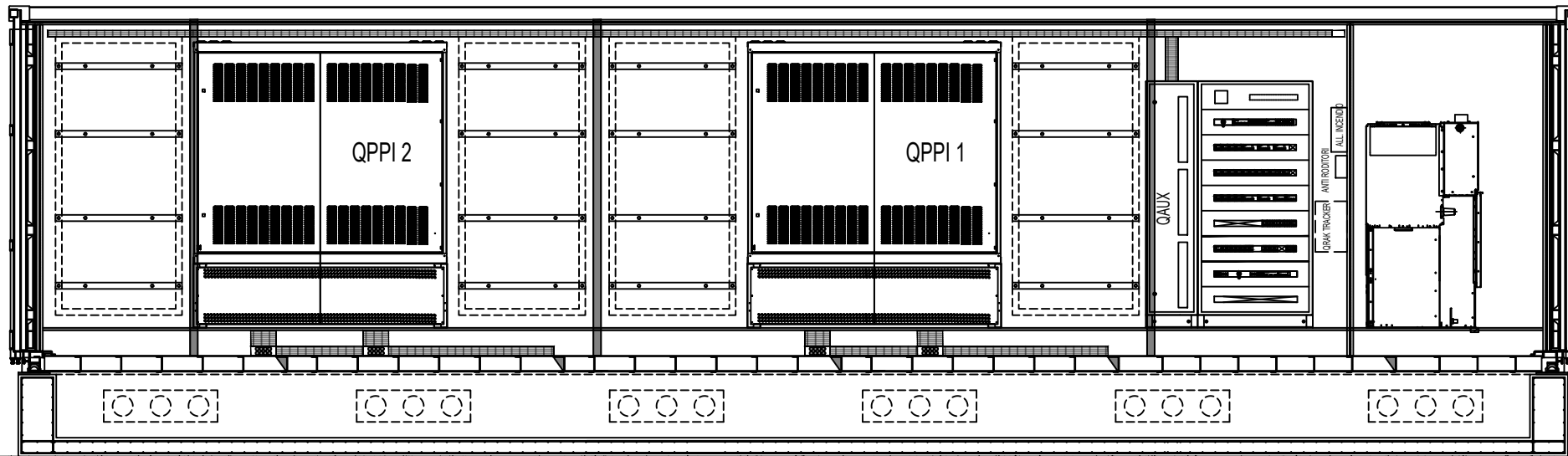


VISTA IN PIANTA EQUIPAGGIAMENTI IMPIANTO DI CONVERSIONE

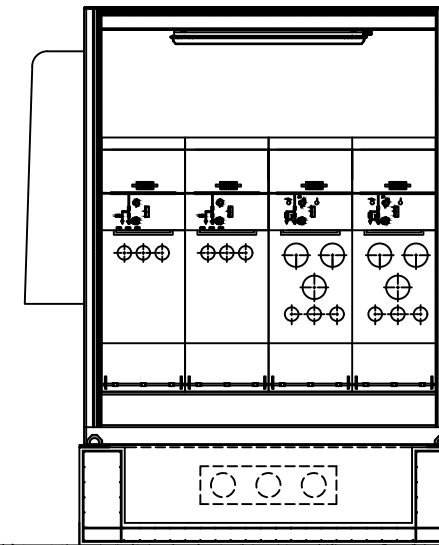


VISTA IN SEZIONE CABINA INVERTER

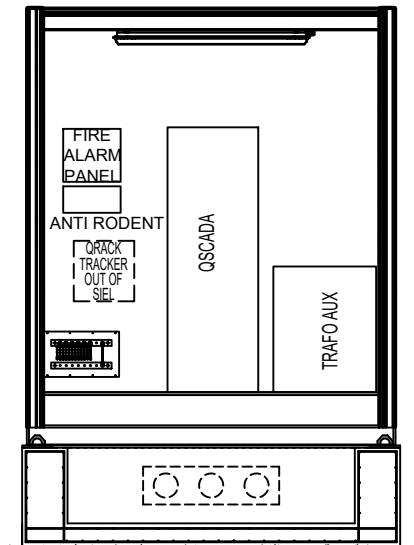
SEZIONE 1



SEZIONE 3

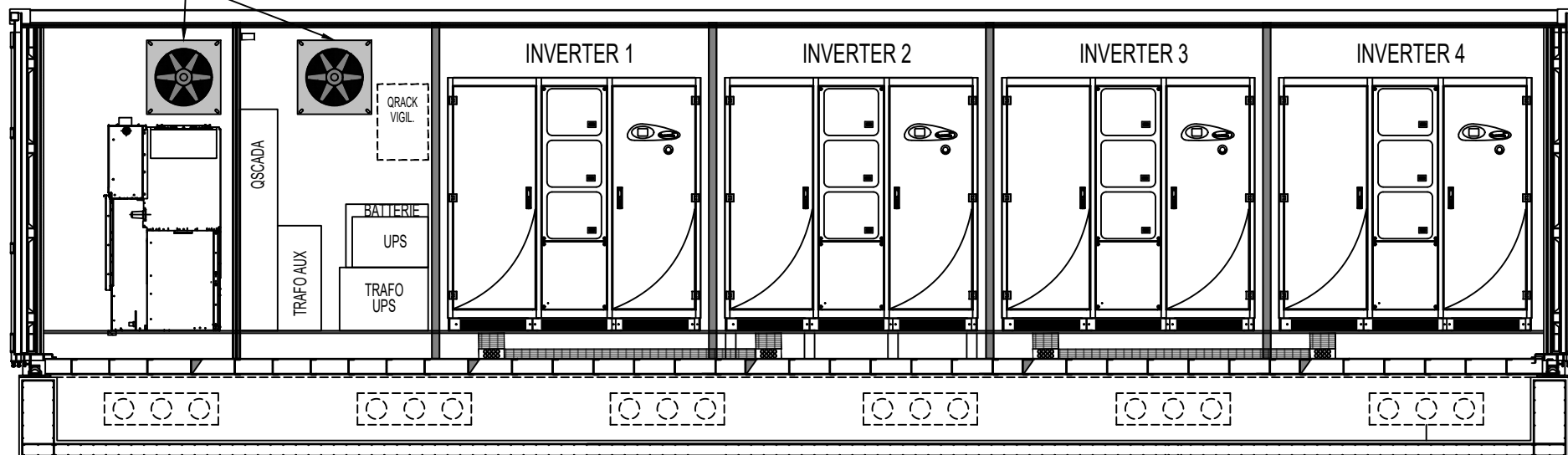


SEZIONE 5

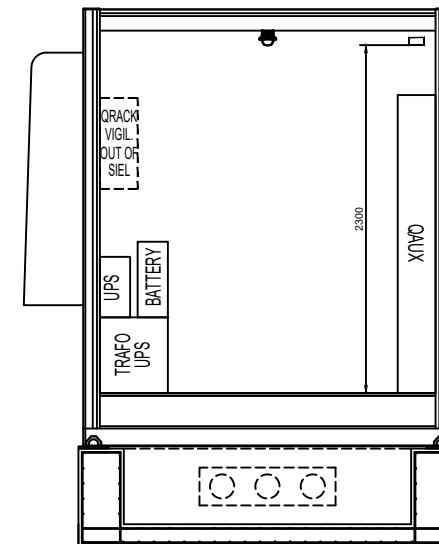


SEZIONE 2

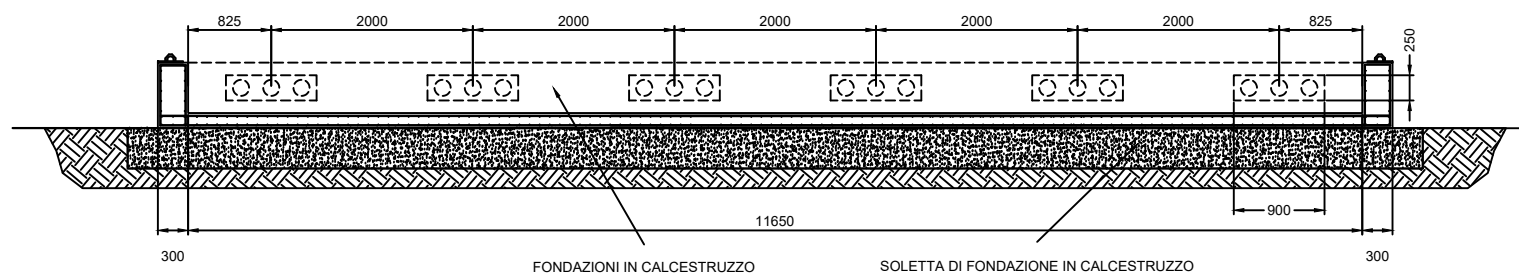
VENTILATORE 45JMP/16/4/5/24 2.000 m³/h 120 Pa



SEZIONE 6

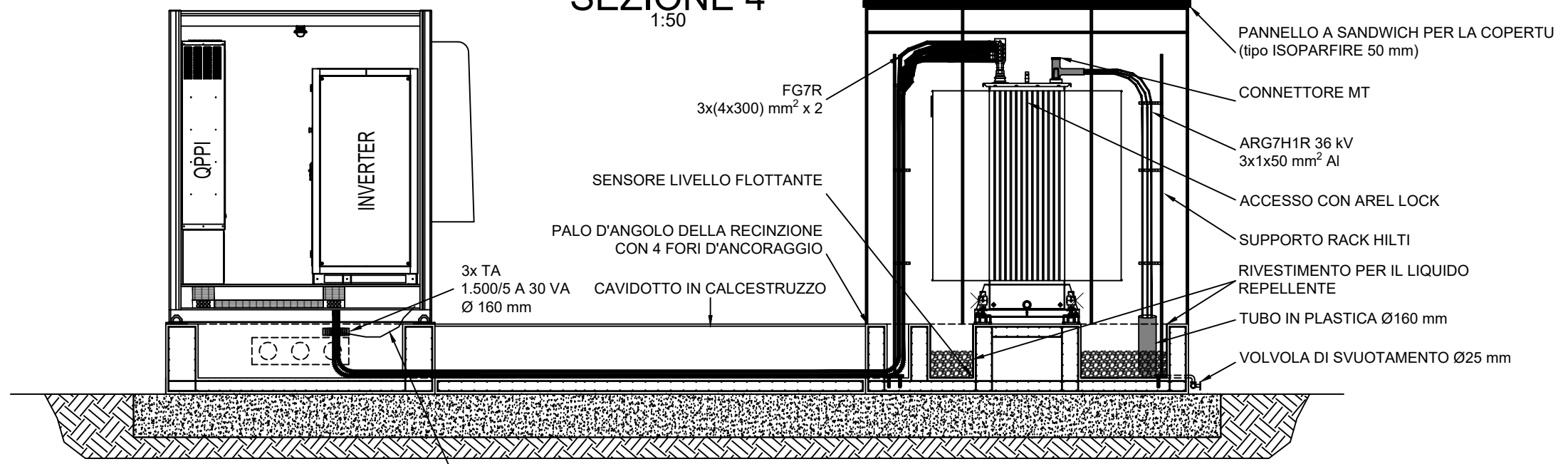


SEZIONE 2 - DETTAGLIO DELLE FONDAZIONI

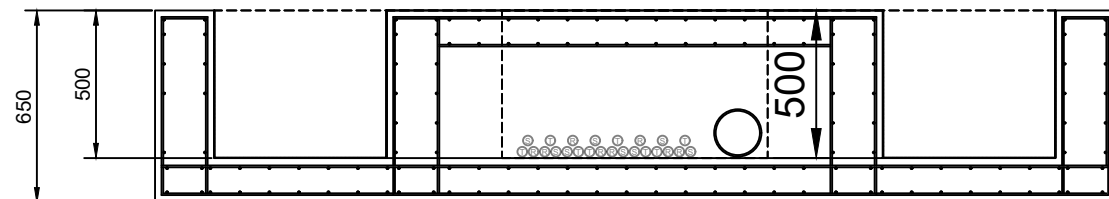


VISTA IN SEZIONE IMPIANTO DI CONVERSIONE

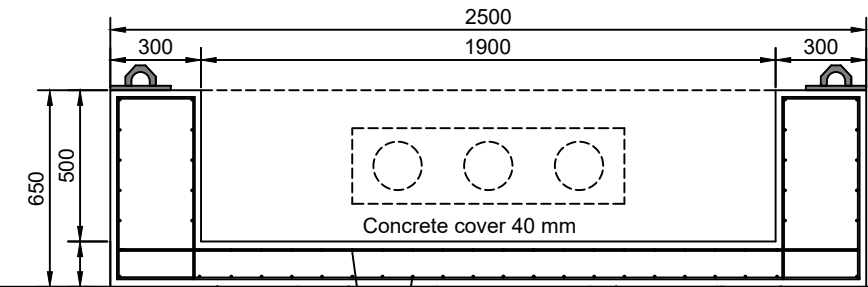
SEZIONE 4
1:50



SEZIONE 7 - DETTAGLIO DELLA POSA CAVI
1:25



SEZIONI 3/4/5/6 - DETTAGLI
DELLA CASSA DI FONDAZIONE
1:25



SEZIONE 7
1:50

