

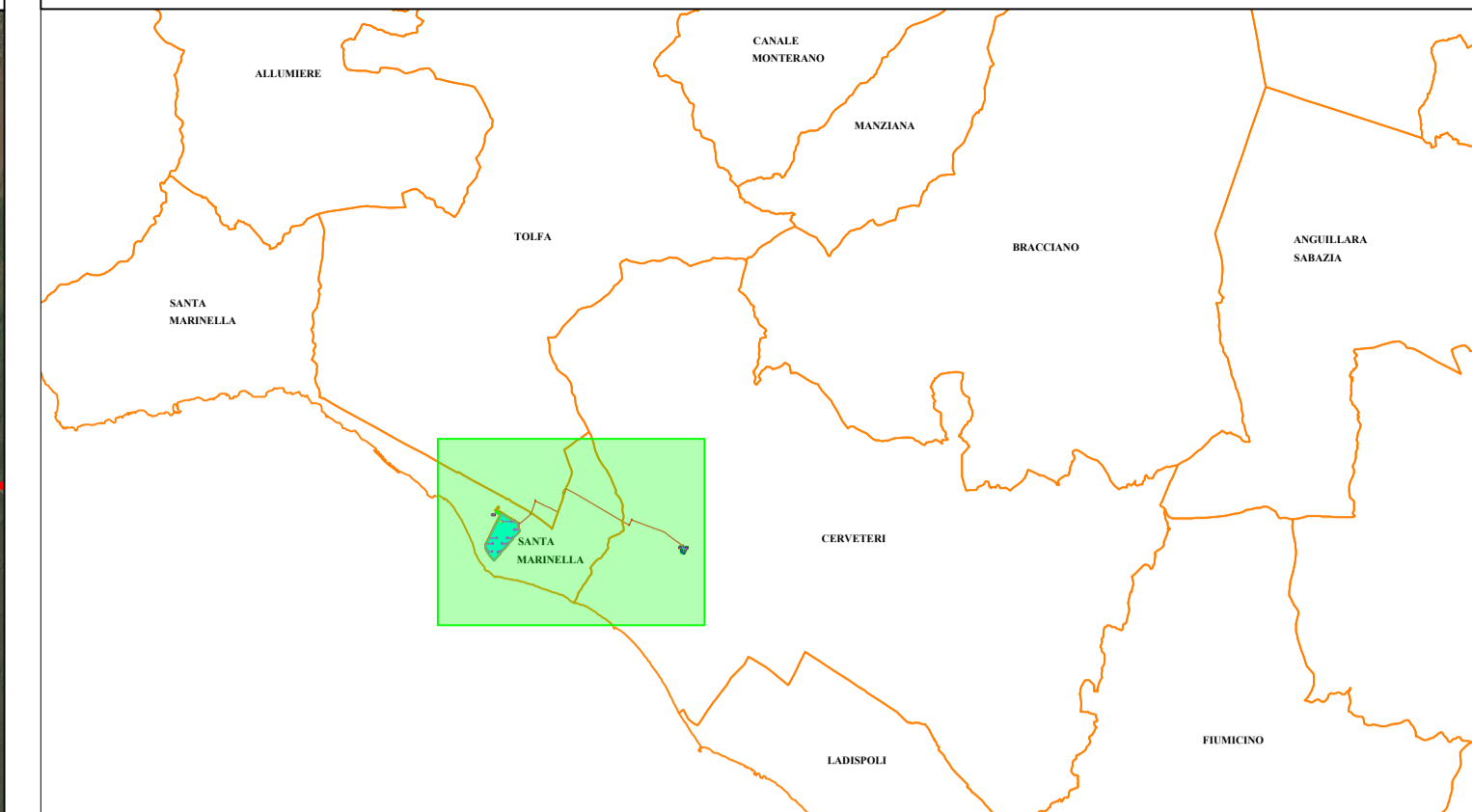
Planimetria su ortofoto - Area generatore fotovoltaico - Scala 1:4.000



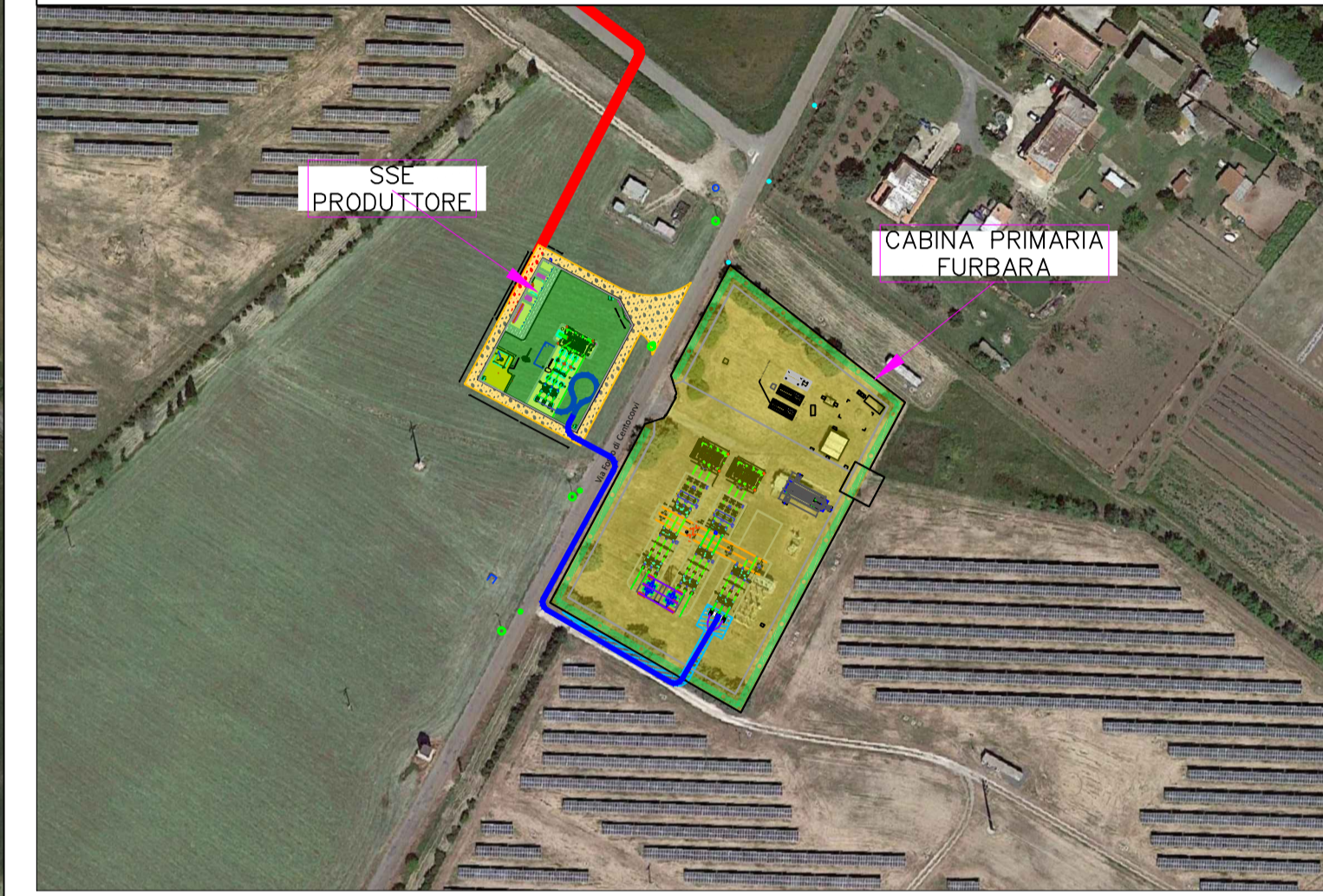
LEGENDA

- Recinzione perimetrale a maglia metallica
- Siepe perimetrale di mitigazione visiva
- Nuova viabilità interna di servizio
- Strutture ad inseguitori con interasse a 10 m
- Cabine di campo
- Cabina locale tecnico
- Cabina di raccolta
- Elettrodotto dorsale esterno interrato MT – posa a trincea
- Elettrodotto interrato AT per la connessione alla Cabina primaria

Corografia - scala 1:200.000



Planimetria su ortofoto - Area connessione Rete nazionale - Scala 1:2.000



REGIONE LAZIO
 COMUNE DI SANTA MARINELLA
 COMUNE DI CERVETERI
 COMUNE DI TOLFA

S40 S.r.l.
 Sede: Viale A. Volta, 101
 540131 Firenze
 P.IVA 07230390481

STUDIO INGEGNERIA ELETTRICA
 MEZZINA dott. ing. Antonio
 Via T. Sola 128 | 71016 San Severo (FG)
 Tel. 0882.228072 | Fax 0882.243651
 e-mail: info@studionezzina.net

VDP S.r.l.
 Via Federico Rossa n. 38 - 00153 Rome - Italy
 Tel. +39 065800506-065883135-0658343877
 Fax +39 065896666
 mail: vdp@vdpst.it

Dott. Archeologo Antonio Mangia
 cell. 338 3362537
 E-Mail: amangia@yahoo.it
 Elenco Nazionale dei Professionisti dei Beni Culturali del Ministero della Cultura n.1516

Dott. Nazario Di Lella
 Tel./Fax 0882.991704 | cell. 328.3250902
 E-Mail: geol.dilella@gmail.com
 Ordine regionale dei Geologi della Puglia matr. n. 345

STUDIO FALCONE
 Ing. Antonio Falcone
 Tel. 0884.534378 | Fax 0884.534378
 E-Mail: antonio.falcone@studiofalcone.eu
 Ordine degli Ingegneri di Foggia matr. n.2100

STM
 Ing. Tommaso Monaco
 Tel. 0885.429850 | Fax 0885.090485
 E-Mail: ing.tommaso@studiotecnicomonaco.it
 Ordine degli Ingegneri della provincia di Foggia matr. n. 2905

Geom. Matteo Occhiochiuso
 Tel. 328.5615292
 E-Mail: matteo.occhiochiuso@virgilio.it
 Collegio dei Circondariali Geometri e Geometri Laureati di Lucera matr. n. 1101

Progetto definitivo per la realizzazione di un impianto Fotovoltaico denominato "SANTA SEVERA" da realizzarsi su aree demaniali militari in località "Santa Severa" nel territorio comunale di Santa Marinella (RM) per una potenza complessiva di 47,662 MWp nonché delle opere connesse ed infrastrutture indispensabili alla costruzione e all'esercizio dell'impianto

Foglio: VIA_2
 Nome Elaborato: ElaboratoGrafico_02.pdf
 Destinazione Elaborato: Inquadramento su ortofotocarta

00	Dicembre 2022	Progetto definitivo	Geom. P. Massaro	Ing. A. Mezzina	S40 S.r.l.
Rev.	Data	Oggetto della revisione	Elaborazione	Verifica	Approvazione

Scala: 1:4.000
 Formato: A1