



REGIONE PUGLIA



PROVINCIA di FOGGIA



COMUNE di FOGGIA



Progetto Uno

Progetto Uno s.r.l. via Napoli, 116 - cap. 95127 Catania (CT)  
amm.: Oliver Lutz - cod. fisc. 0585151074 Tel.:3386386396

## PROGETTO DEFINITIVO

**Progetto per la realizzazione di un impianto eolico denominato "Wind 1"  
della potenza nominale di 54 MW nel Comune di Foggia loc. Cantone**

Decreto Legislativo 29 dicembre 2003 n° 387- Attuazione della direttiva 2001/77/CE  
Promozione dell'energia elettrica da fonti rinnovabili nel mercato interno dell'elettricità

**ELABORATO**

**VALUTAZIONE PREVENTIVA INTERESSE ARCHEOLOGICO  
CATALOGO DEL DETTAGLIO DELLE RICOGNIZIONI -  
SECONDA PARTE**

**FORMATO**

**SCALA**

**CODICE DOCUMENTO**

**NOME FILE**

**A3**

**1:5.000**

*SOC.*

*DISC.*

*TIPO DOC.*

*PROG.*

*REV.*

**PRO**

**ARC**

**DIS**

**008**

**PRO-ARC-DIS-008**

Coordinamento  
e Progettazione



**Studio Tecnico Associato**  
ing. Giovanni Bruno - arch. G.Farinola  
Viale Europa, 62/a Foggia (FG)  
Tel. 0881373998 - 3356013949  
E-mail: ingbruno@tiscali.it

Studio Archeologico



**Dott. Antonio Mesisca**  
Via Aldo Moro B/5 82021 Apice (BN)  
Tel. 3271616306  
E-mail: mesisca.antonio@virgilio.it

Studio Geologico e  
incidenza ambientale

**Geol. Francesco Ferrante**  
Studio di Geologia Tecnica e Ambientale  
Via Attilio Benvenuto, 76 - Foggia (FG)  
Tel. 0881742216 - 3385654577  
E-mail: ferrantegeo@gmail.com

Studio Agronomico

**Dott. Antonio Totaro**  
Viale L. Da Vinci, 1 Manfredonia (FG)  
Tel. 3486403829  
E-mail: atotaro033@gmail.com

Studio Paesaggistico

**Arch. Giuseppe Farinola**  
Viale Europa, 62/a Foggia (FG)  
Tel. 0881373998 - 3387535391  
E-mail: agfarinola@virgilio.it

Studio Elettrico



**Sciacca & Partners S.r.l.**  
C.so Vittorio Emanuele III, 51  
96015 Francofonte (SR)  
CF e P.IVA: 01871700892  
E-mail: noi@sciaccapartners.it

Rilievo Topografico



**Studio Tecnico**  
**Dott. Agr. Rocco Iacullo**  
Via Padre Antonio da Olivadi, 89 - Foggia  
Tel. 0881665592 - 3930051965  
E-mail: studioiacullo@gmail.com

Studio Acustico

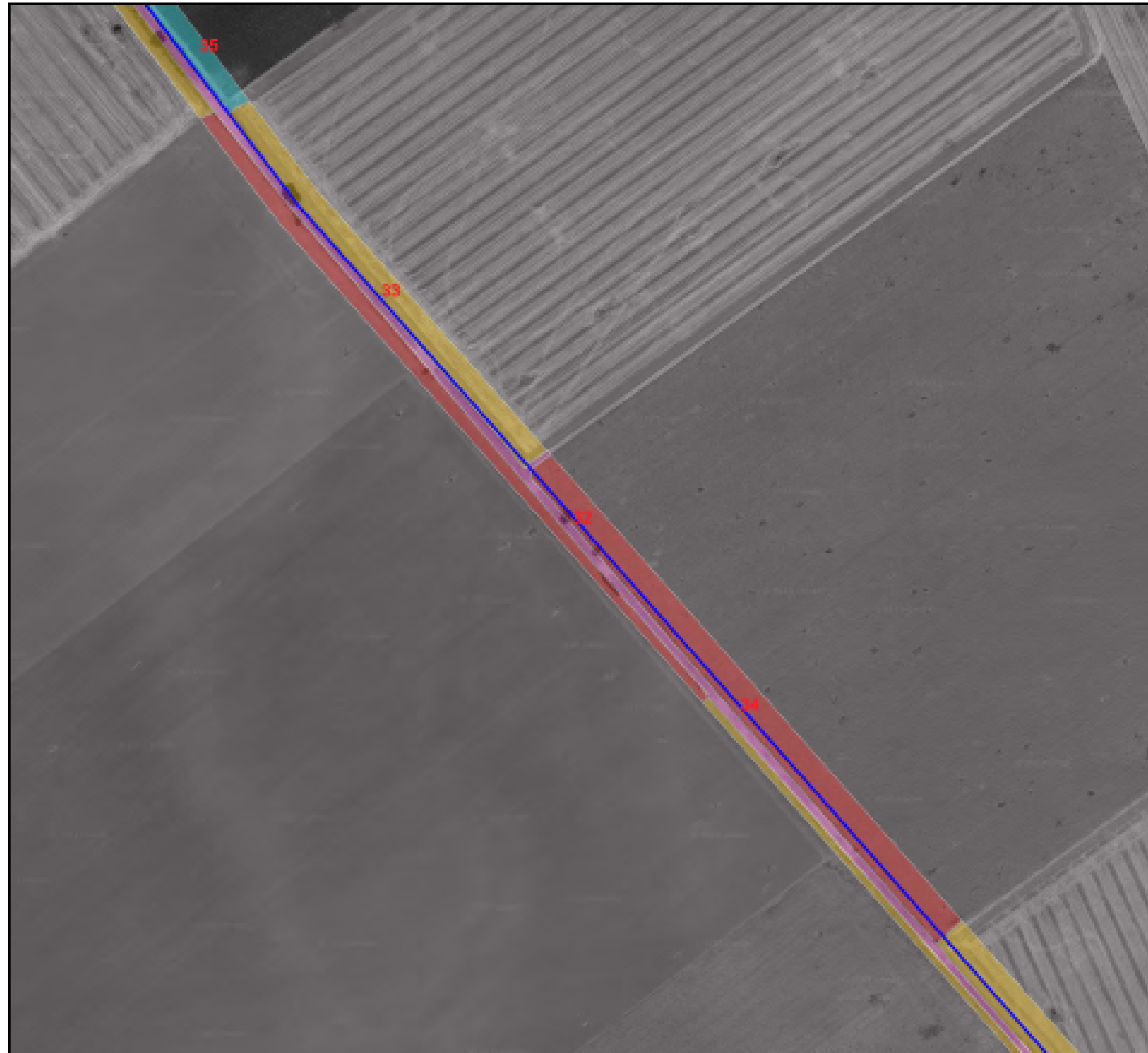
**Ing. Michele Russo**  
Via Mascagni, 1 - Margherita di Savoia (BT)  
Tel. 3495343724  
E-mail: russomicheleing@gmail.com

Rev.	Data	Oggetto della revisione	Elaborazione	Verifica	Approvazione

Ricognizione 629074adc1e641d7874ae0ee673d7930

Unità di ricognizione 34 - Data 2023/01/04

Visibilità del suolo: 5



**RICOGNIZIONI E SCAVI**

D\_RCG\_multipolygon (visibilità)

1

3

4

5

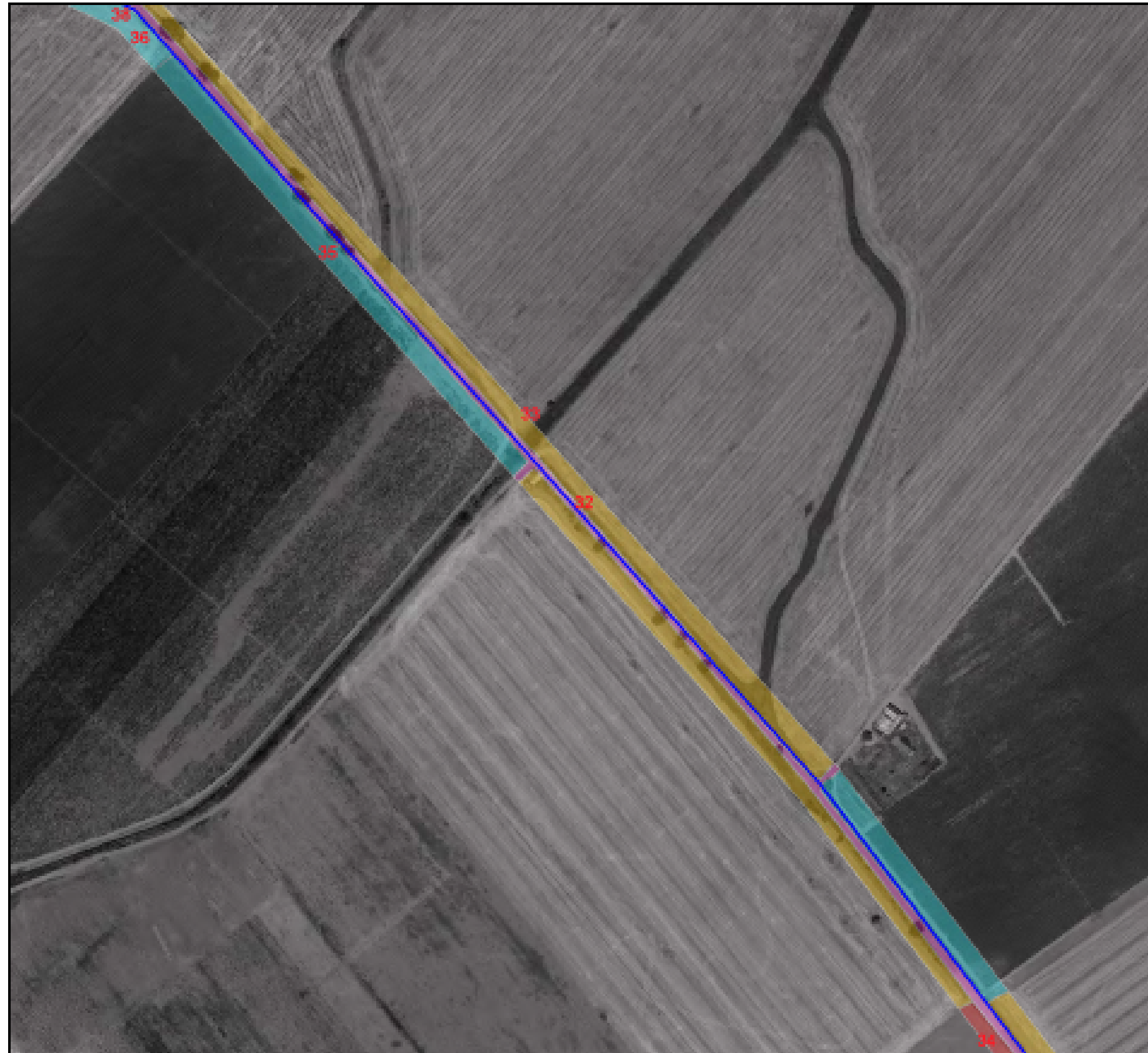
Google Satellite



0 100 200 300 m



Visibilità del suolo: 3



RICOGNIZIONI E SCAVI

D\_RCG\_multipolygon (visibilità)

1

3

4

5

Google Satellite



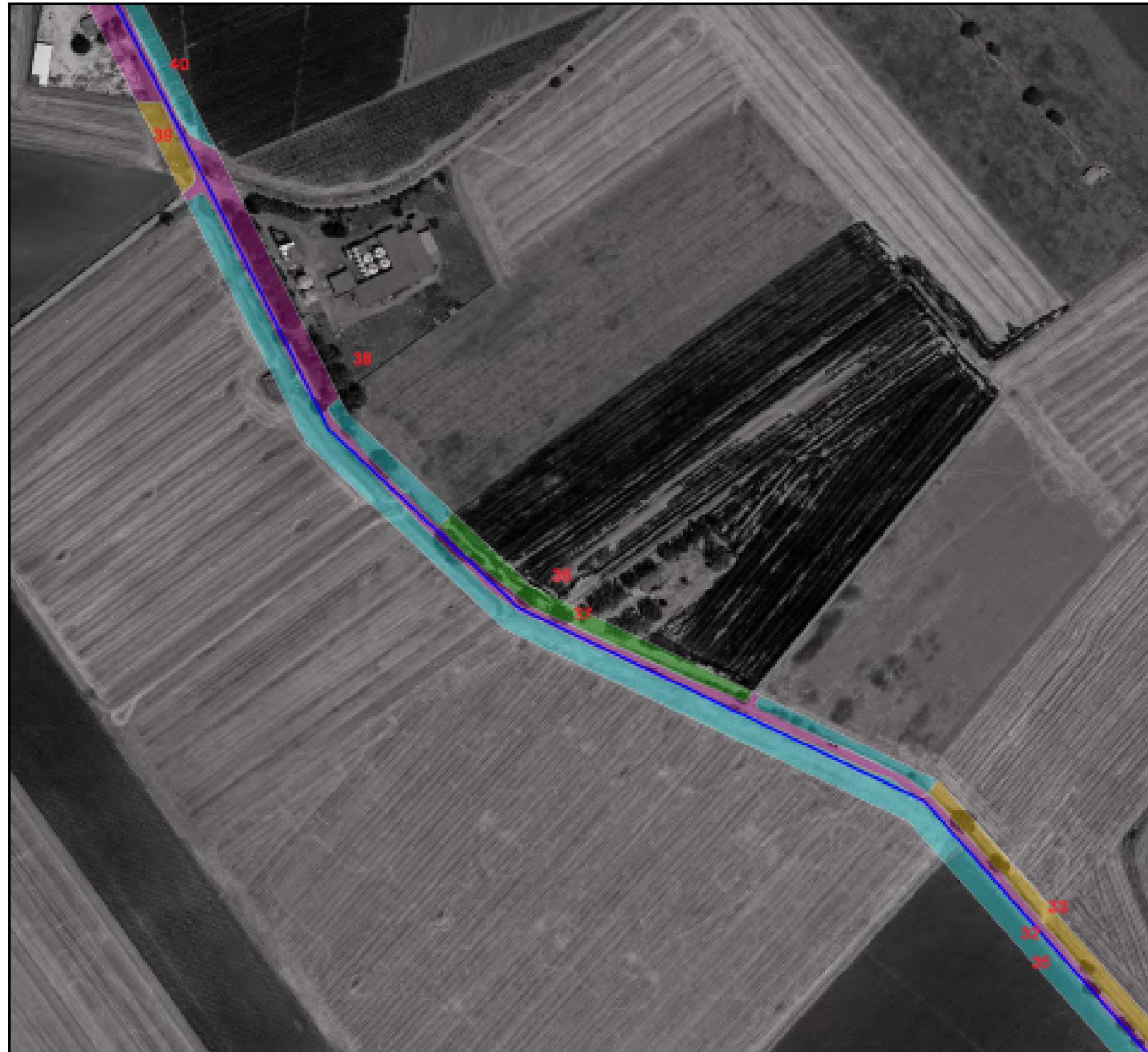
0 100 200 300 m



Ricognizione 629074adc1e641d7874ae0ee673d7930

Unità di ricognizione 36 - Data 2023/01/04

Visibilità del suolo: 3



**RICOGNIZIONI E SCAVI**

D\_RCG\_multipolygon (visibilità)

1

2

3

4

Google Satellite



0 100 200 300 m

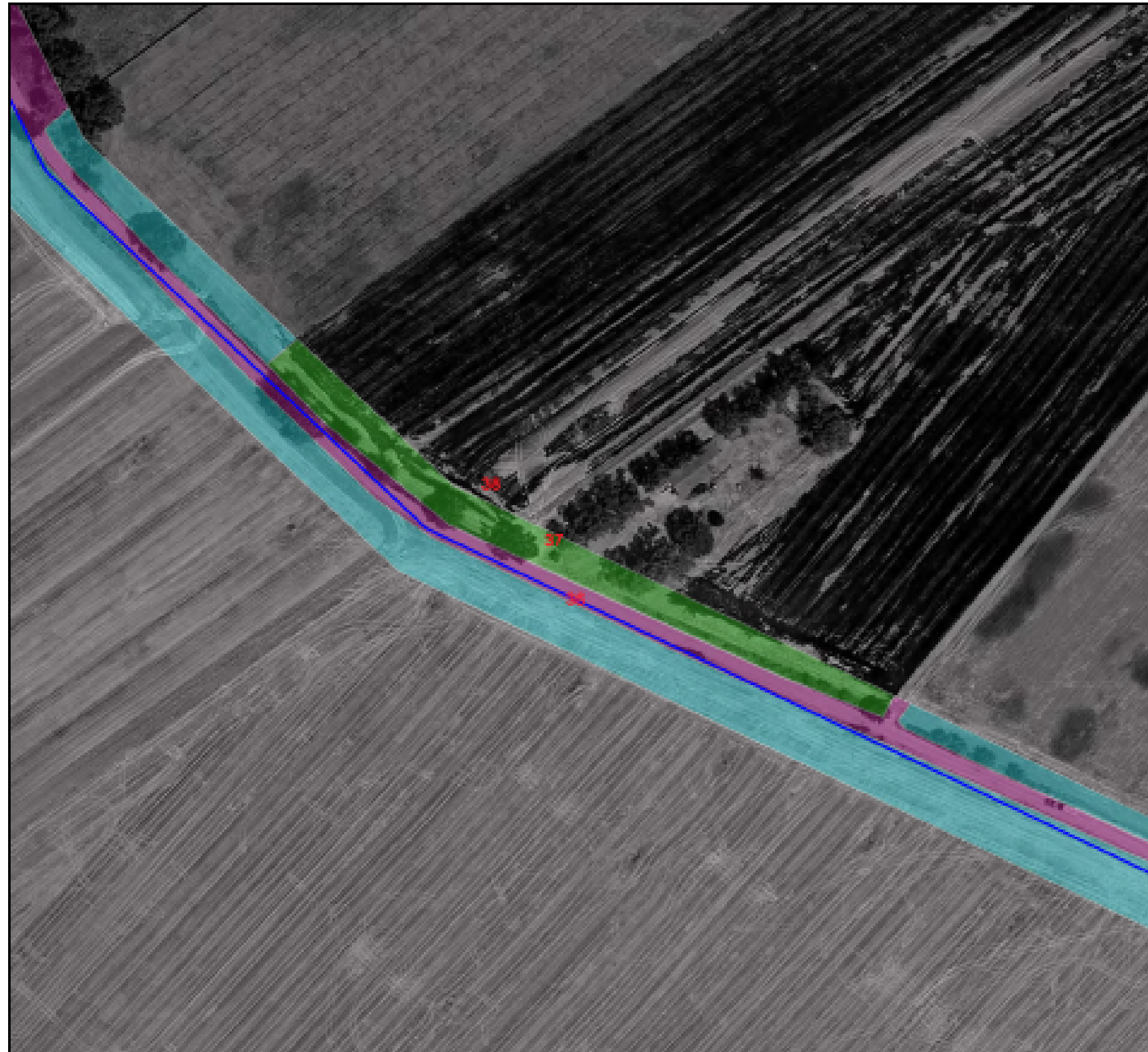




Ricognizione 629074adc1e641d7874ae0ee673d7930

Unità di ricognizione 37 - Data 2023/01/04

Visibilità del suolo: 2



**RICOGNIZIONI E SCAVI**

D\_RCG\_multipolygon (visibilità)

1

2

3

Google Satellite



0

90

180

270 m

# Ricognizione 629074adc1e641d7874ae0ee673d7930

## Unità di ricognizione 38 - Data 2023/01/04

Visibilità del suolo: 1

Copertura del suolo: superficie artificiale - Strada, sterrato e aree edificate



### RICOGNIZIONI E SCAVI

D\_RCG\_multipolygon (visibilità)

1

2

3

4

Google Satellite



0 300 600 900 m

**Ricognizione 629074adc1e641d7874ae0ee673d7930**

**Unità di ricognizione 39 - Data 2023/01/04**

Visibilità del suolo: 4

Copertura del suolo: superficie agricola utilizzata -



**RICOGNIZIONI E SCAVI**

D\_RCG\_multipolygon (visibilità)

1

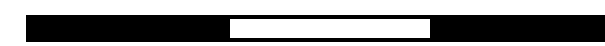
3

4

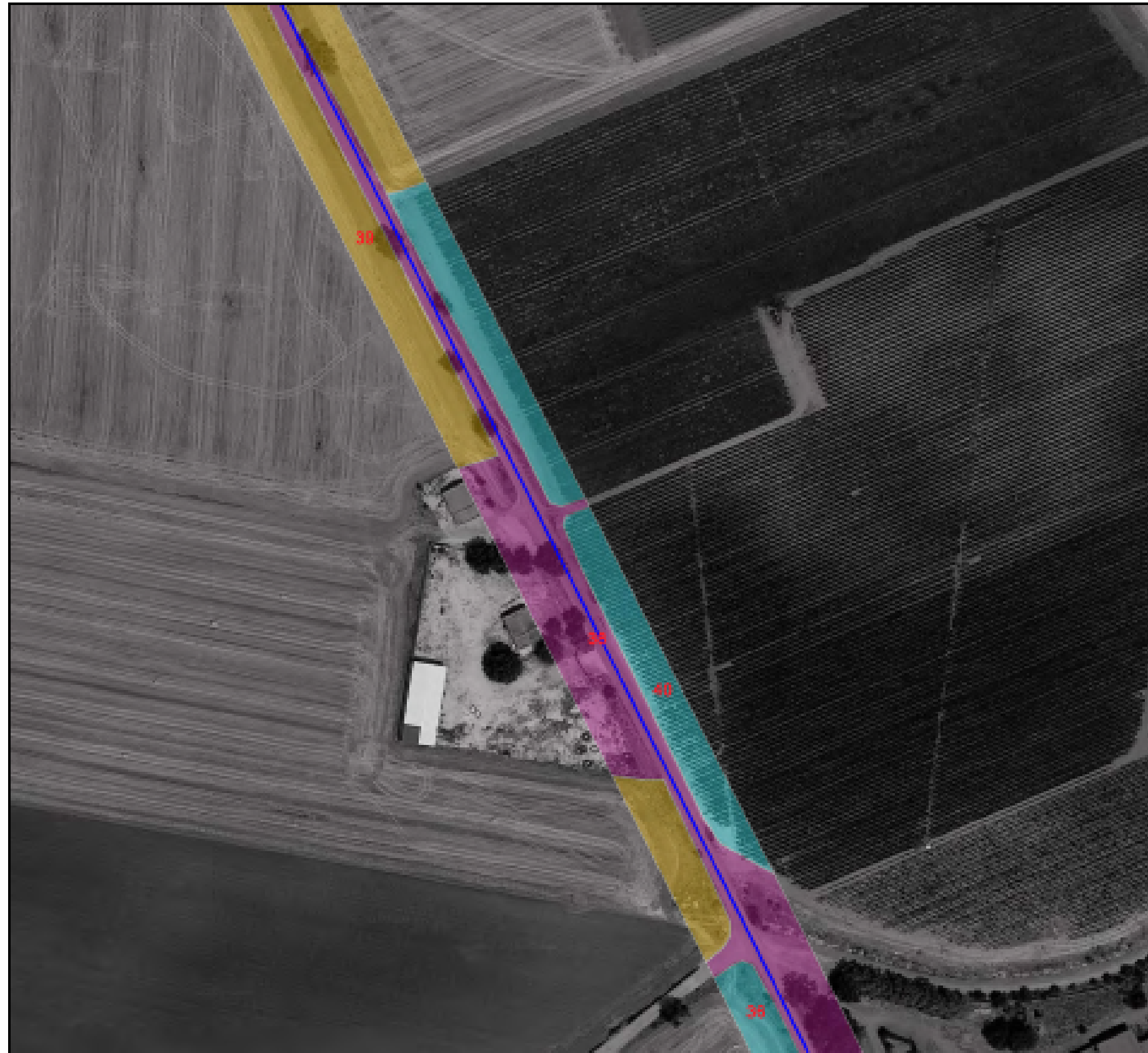
Google Satellite



0 100 200 300 m



Visibilità del suolo: 3



RICOGNIZIONI E SCAVI

D\_RCG\_multipolygon (visibilità)

1

3

4

Google Satellite



0

90

180

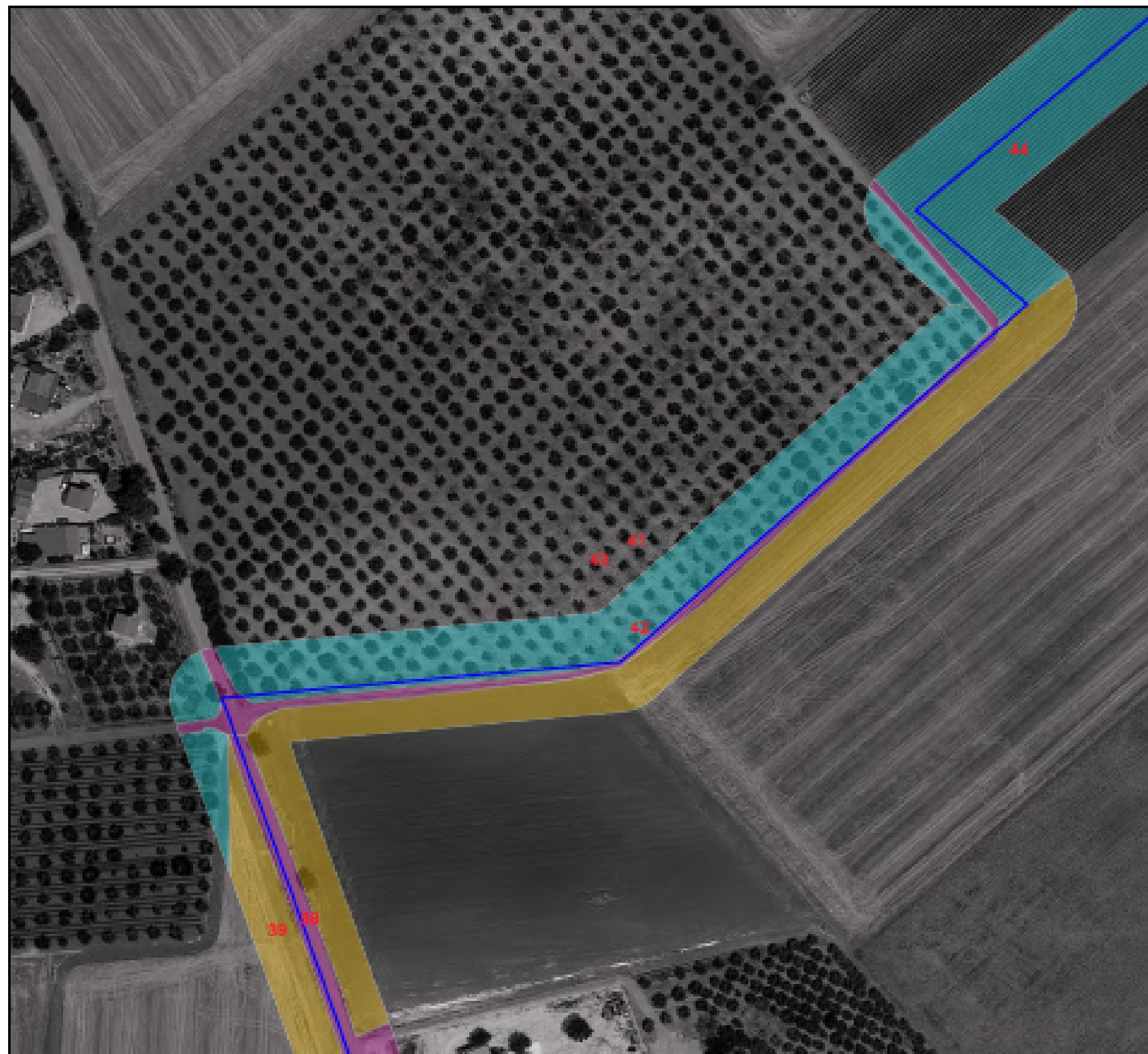
270 m

# Ricognizione 629074adc1e641d7874ae0ee673d7930

## Unità di ricognizione 41 - Data 2023/01/04

Visibilità del suolo: 3

Copertura del suolo: superficie agricola utilizzata - Uliveti



### RICOGNIZIONI E SCAVI

D\_RCG\_multipolygon (visibilità)

1

3

4

Google Satellite

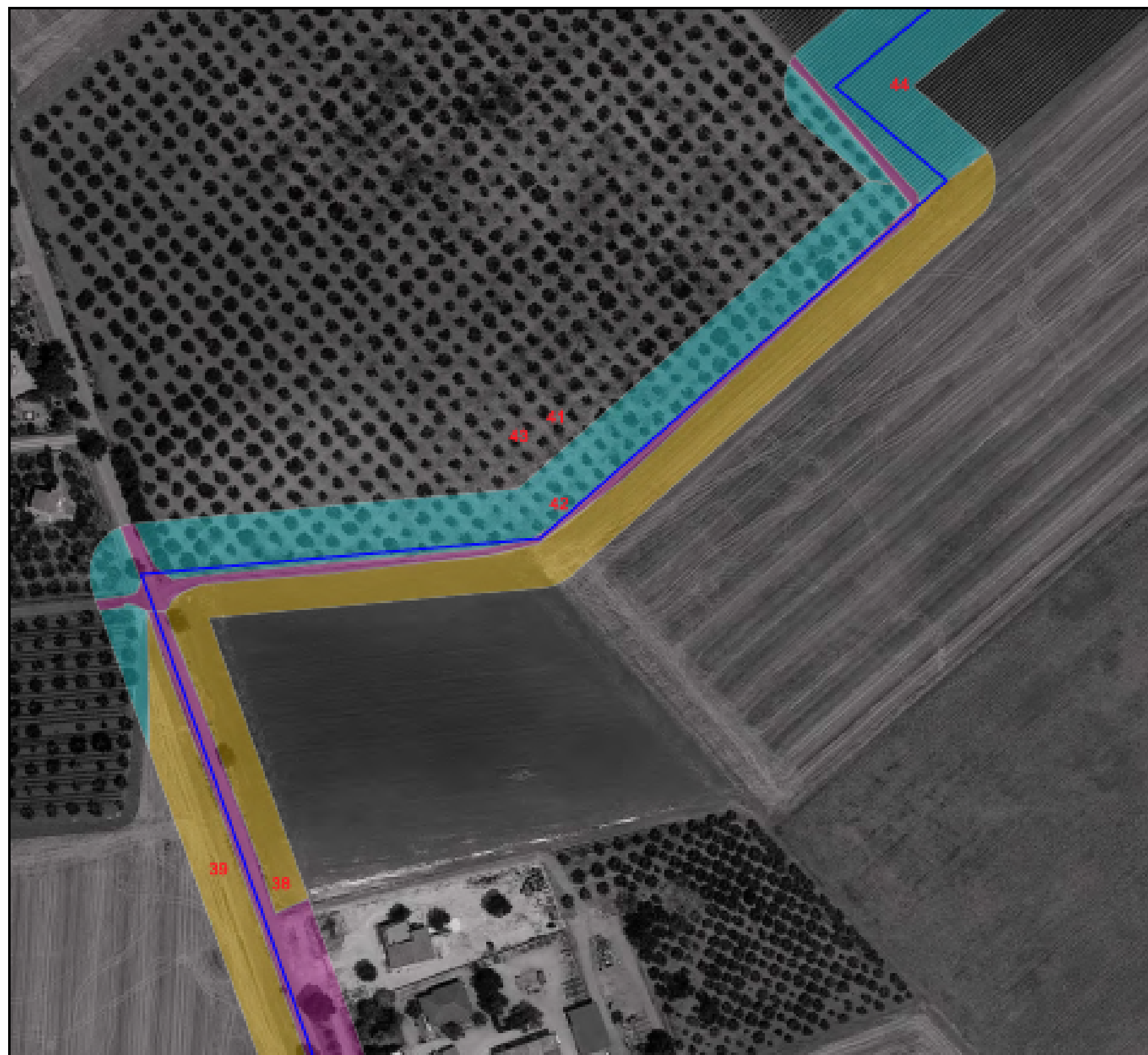


# Ricognizione 629074adc1e641d7874ae0ee673d7930

## Unità di ricognizione 42 - Data 2023/01/04

Visibilità del suolo: 4

Copertura del suolo: superficie agricola utilizzata -



### RICOGNIZIONI E SCAVI

D\_RCG\_multipolygon (visibilità)

1

3

4

Google Satellite



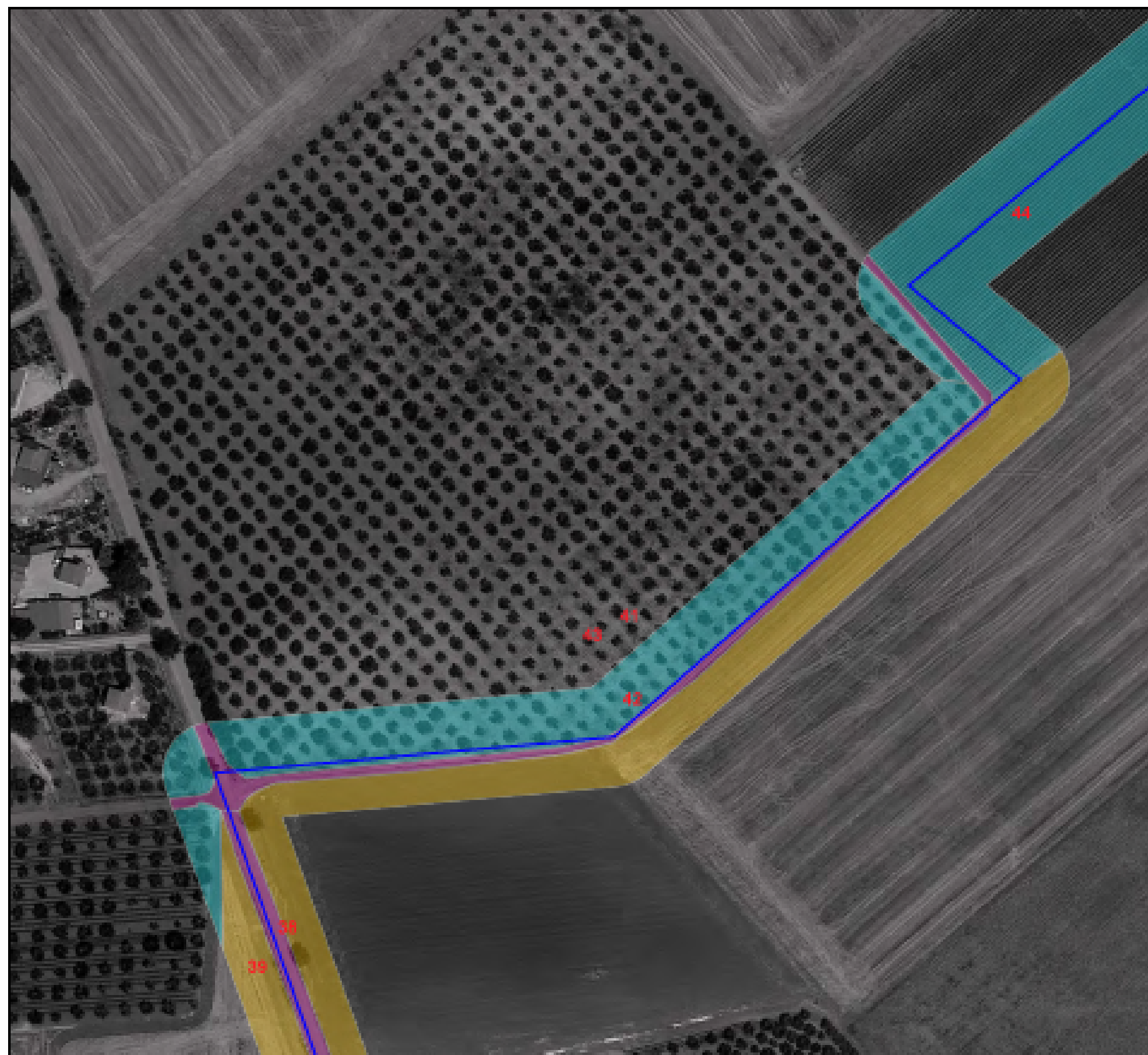


# Ricognizione 629074adc1e641d7874ae0ee673d7930

## Unità di ricognizione 43 - Data 2023/01/04

Visibilità del suolo: 1

Copertura del suolo: superficie artificiale - Strada e sterrato



### RICOGNIZIONI E SCAVI

D\_RCG\_multipolygon (visibilità)

1

3

4

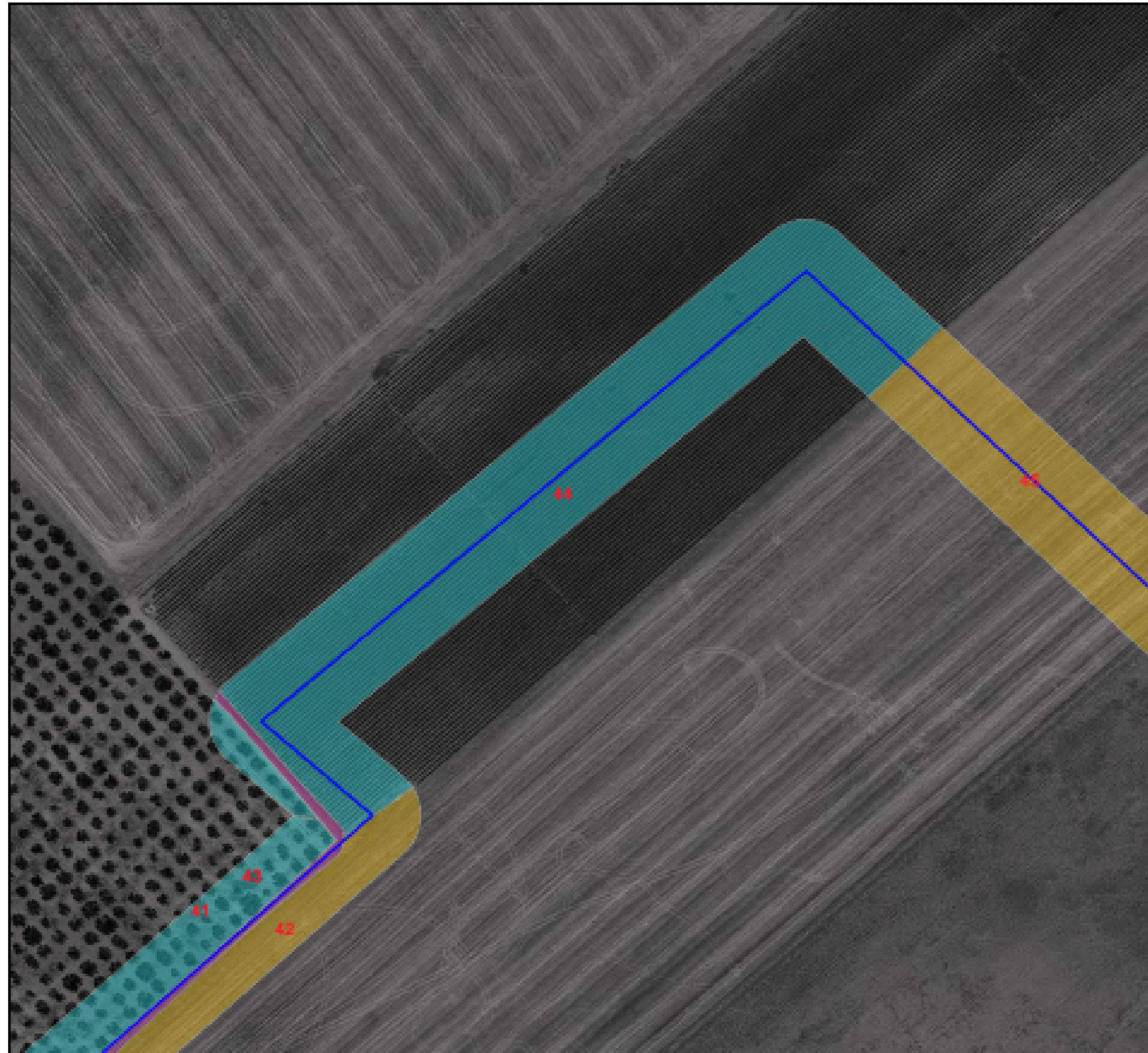
Google Satellite



Ricognizione 629074adc1e641d7874ae0ee673d7930

Unità di ricognizione 44 - Data 2023/01/04

Visibilità del suolo: 3



RICOGNIZIONI E SCAVI

D\_RCG\_multipolygon (visibilità)

1

3

4

Google Satellite



0

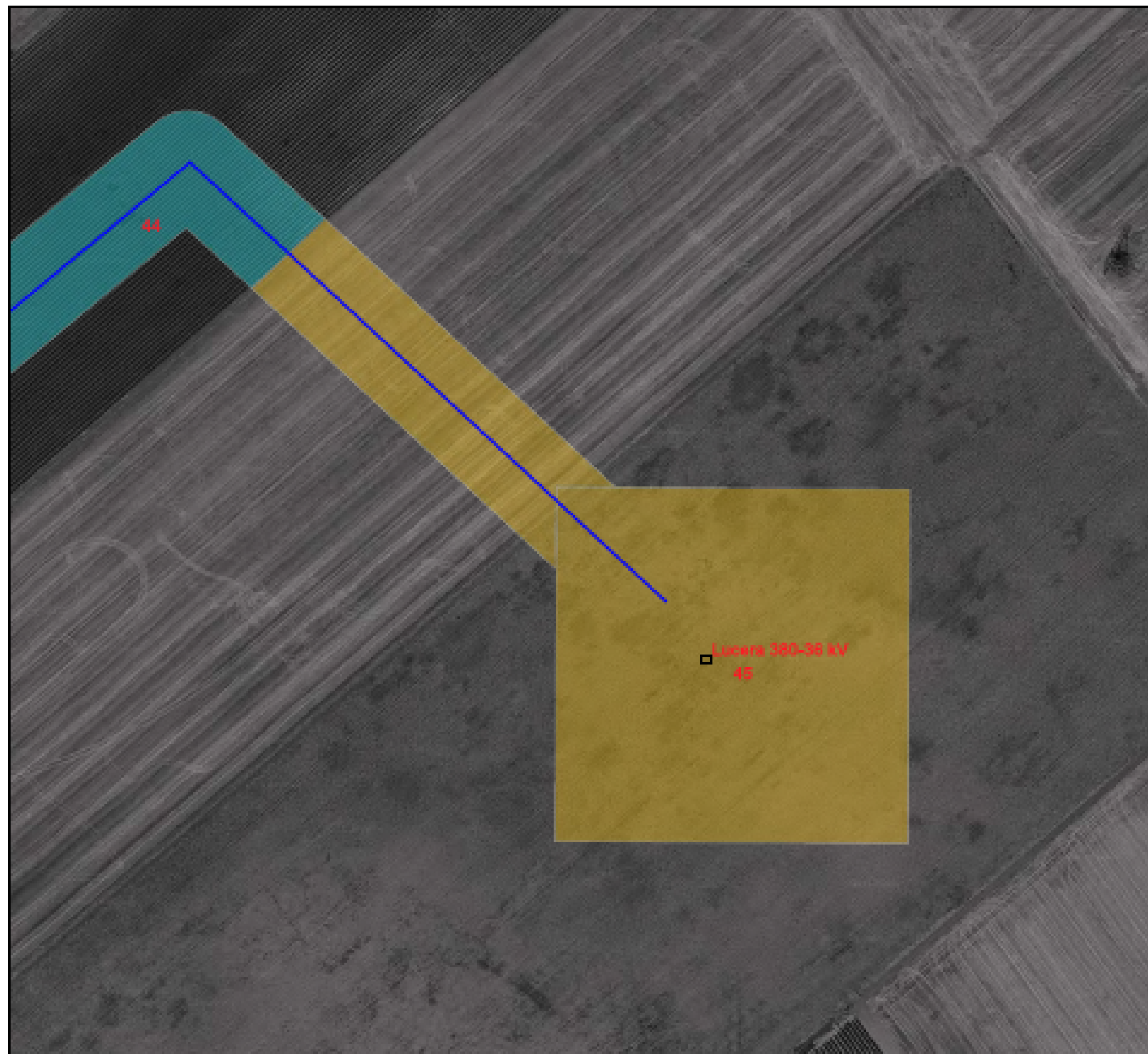
90

180

270 m



Visibilità del suolo: 4



RICOGNIZIONI E SCAVI

D\_RCG\_multipolygon (visibilità)

3

4

Google Satellite

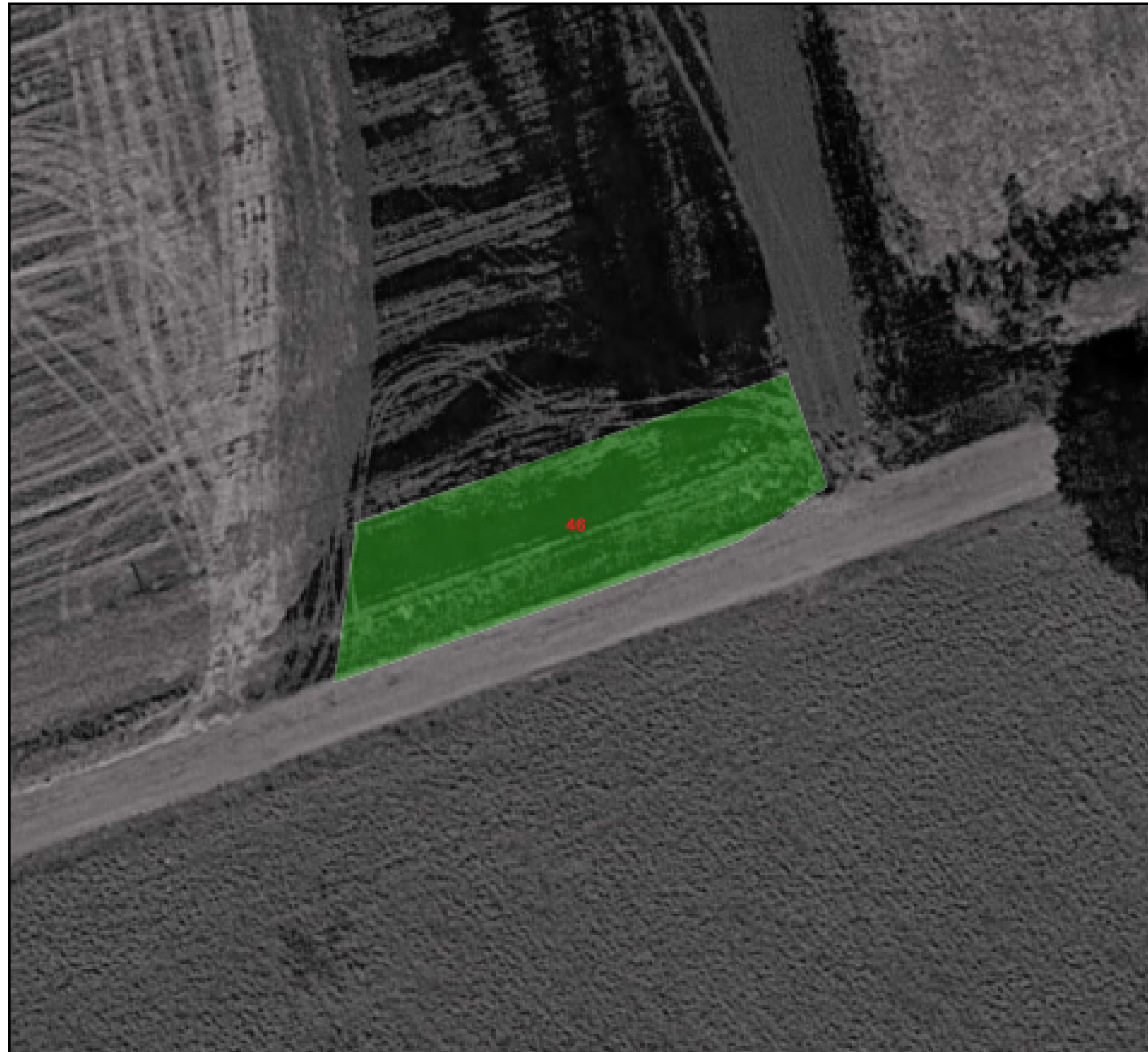


# Ricognizione 629074adc1e641d7874ae0ee673d7930

## Unità di ricognizione 46 - Data 2023/01/04

Visibilità del suolo: 2

Copertura del suolo: superficie boscata e ambiente seminaturale - Area incolta



### RICOGNIZIONI E SCAVI

D\_RCG\_multipolygon (visibilità)

2

Google Satellite



0 10 20 30 m

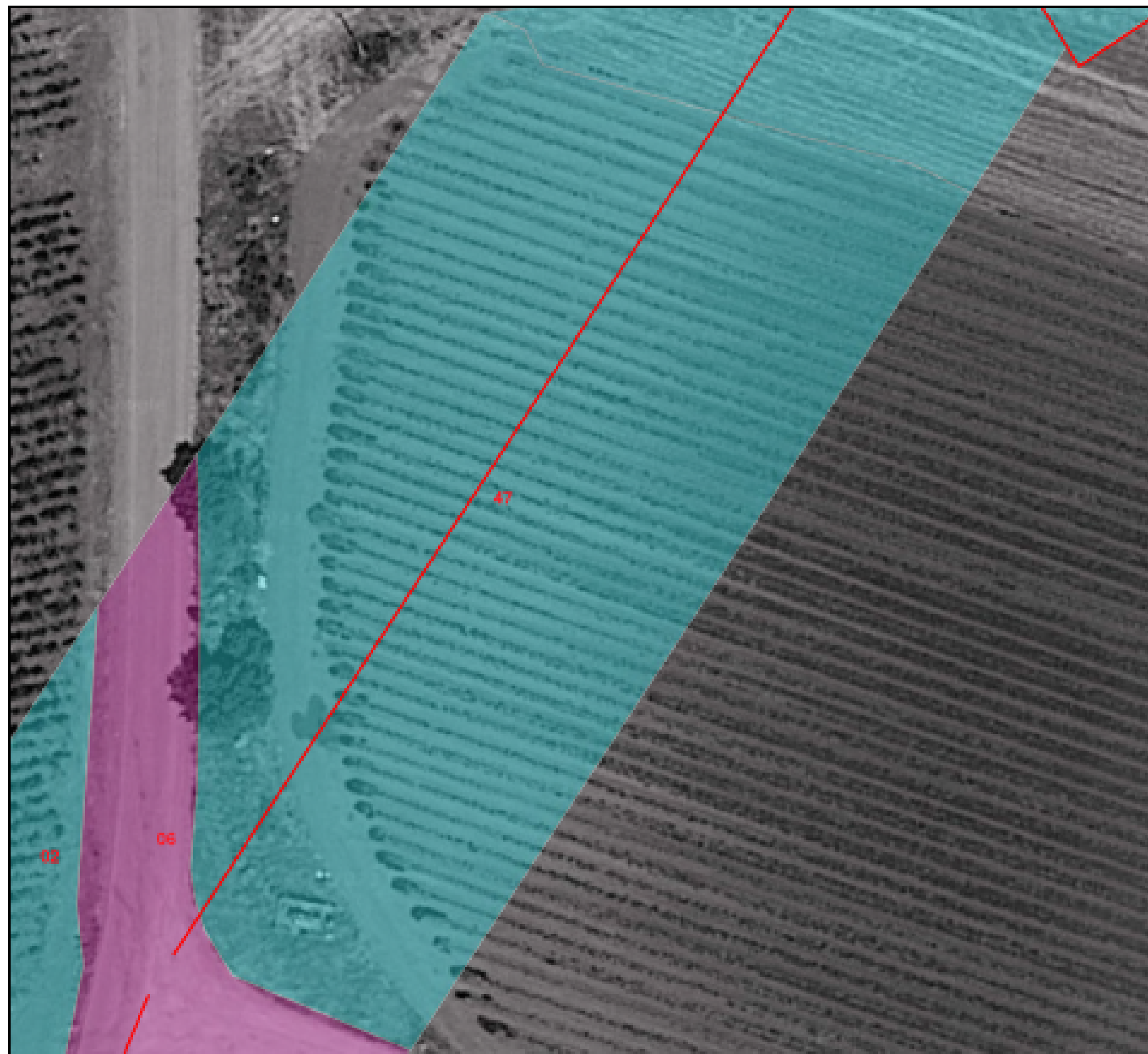


# Ricognizione 629074adc1e641d7874ae0ee673d7930

## Unità di ricognizione 47 - Data 2023/01/04

Visibilità del suolo: 3

Copertura del suolo: superficie agricola utilizzata - Seminatoivo



### RICOGNIZIONI E SCAVI

D\_RCG\_multipolygon (visibilità)

1

3

Google Satellite

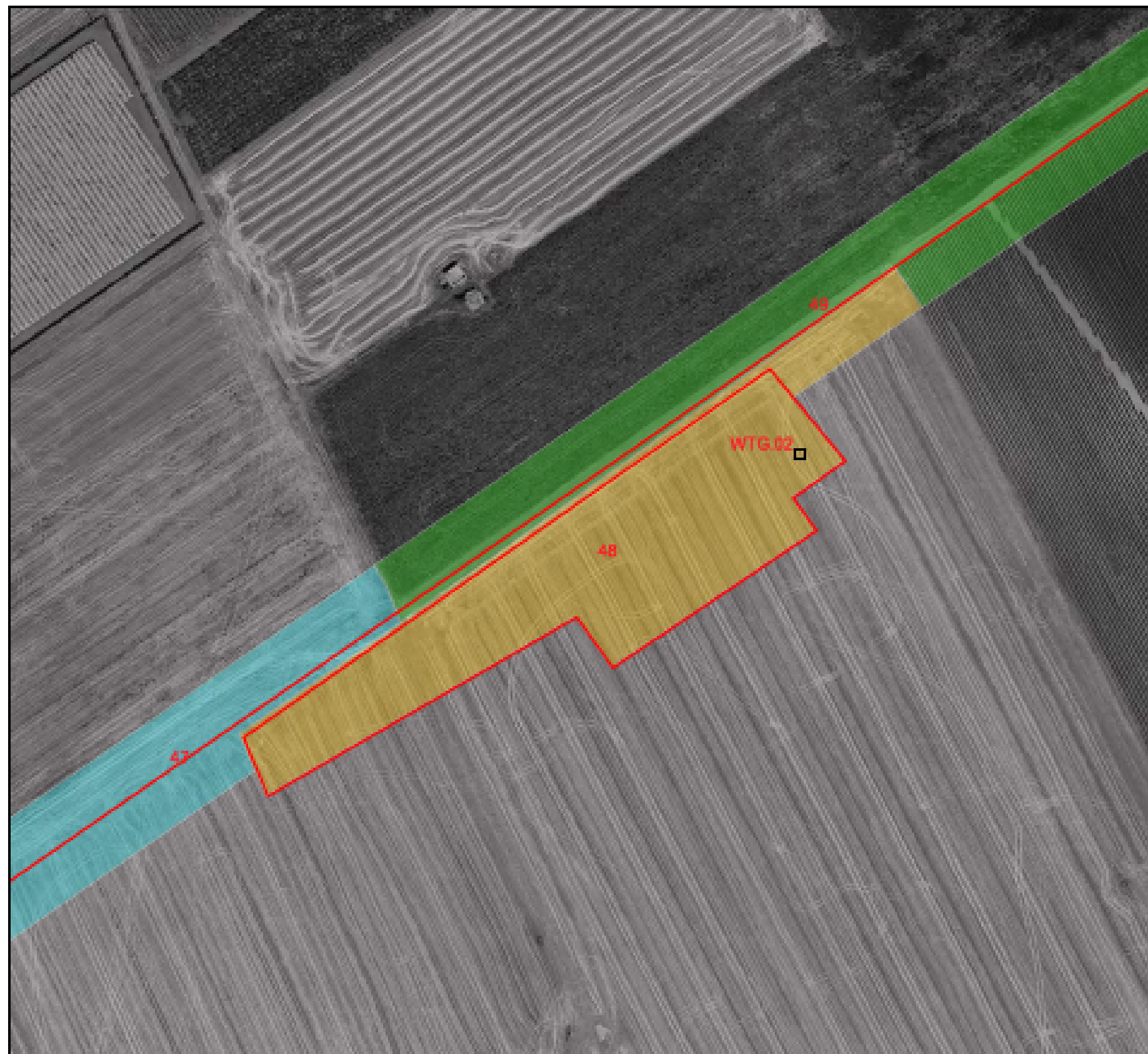


# Ricognizione 629074adc1e641d7874ae0ee673d7930

## Unità di ricognizione 48 - Data 2023/01/04

Visibilità del suolo: 4

Copertura del suolo: superficie agricola utilizzata - Seminatoivo



### RICOGNIZIONI E SCAVI

D\_RCG\_multipolygon (visibilità)

2

4

Google Satellite



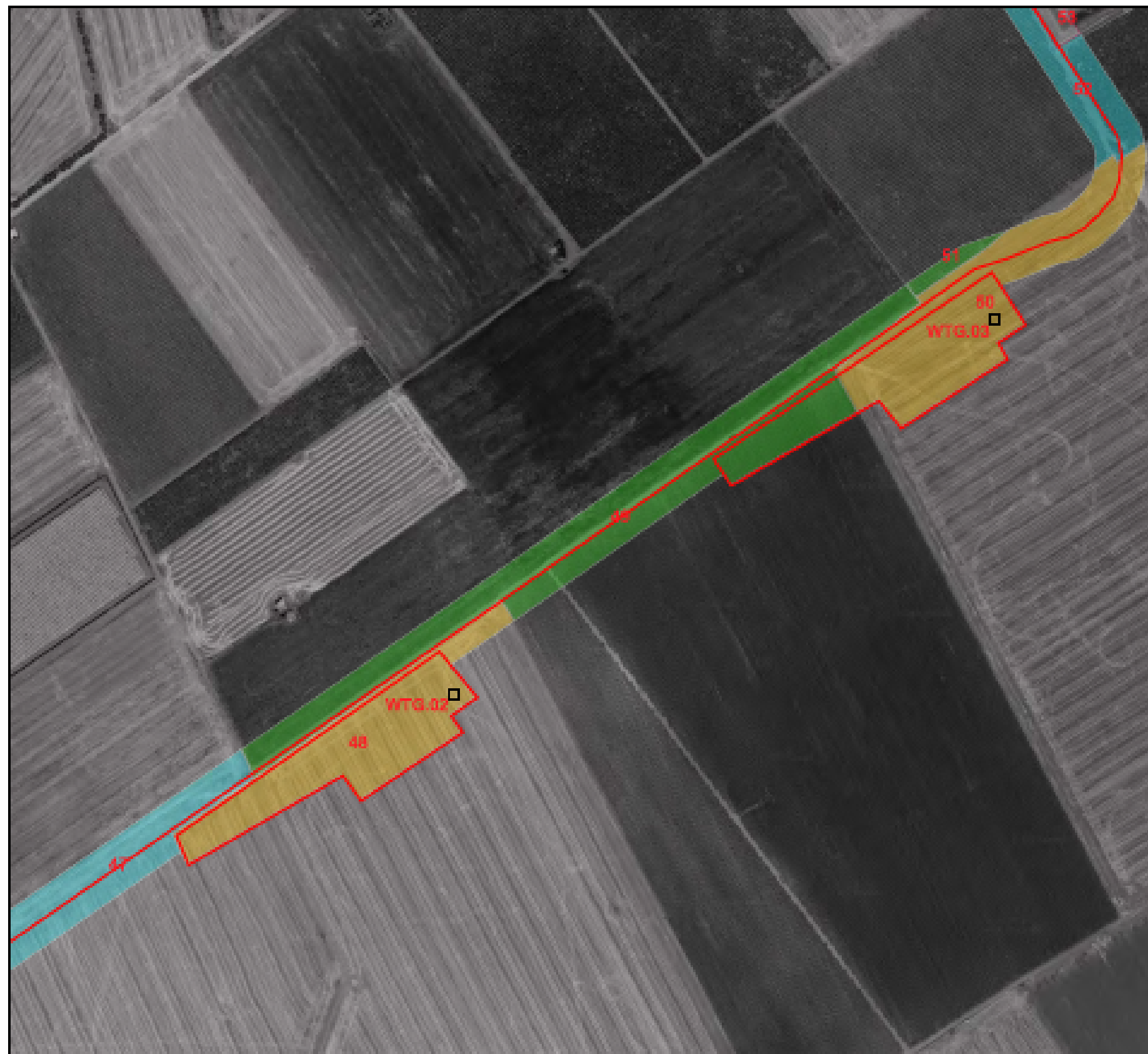


# Ricognizione 629074adc1e641d7874ae0ee673d7930

## Unità di ricognizione 49 - Data 2023/01/04

Visibilità del suolo: 2

Copertura del suolo: superficie agricola utilizzata - Seminativo e colture



### RICOGNIZIONI E SCAVI

D\_RCG\_multipolygon (visibilità)

0 (area non accessibile)

2

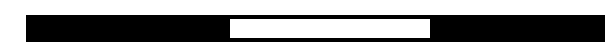
3

4

Google Satellite



0 100 200 300 m



# Ricognizione 629074adc1e641d7874ae0ee673d7930

## Unità di ricognizione 50 - Data 2023/01/04

Visibilità del suolo: 4

Copertura del suolo: superficie agricola utilizzata - Seminatoivo



### RICOGNIZIONI E SCAVI

D\_RCG\_multipolygon (visibilità)

0 (area non accessibile)

2

3

4

Google Satellite

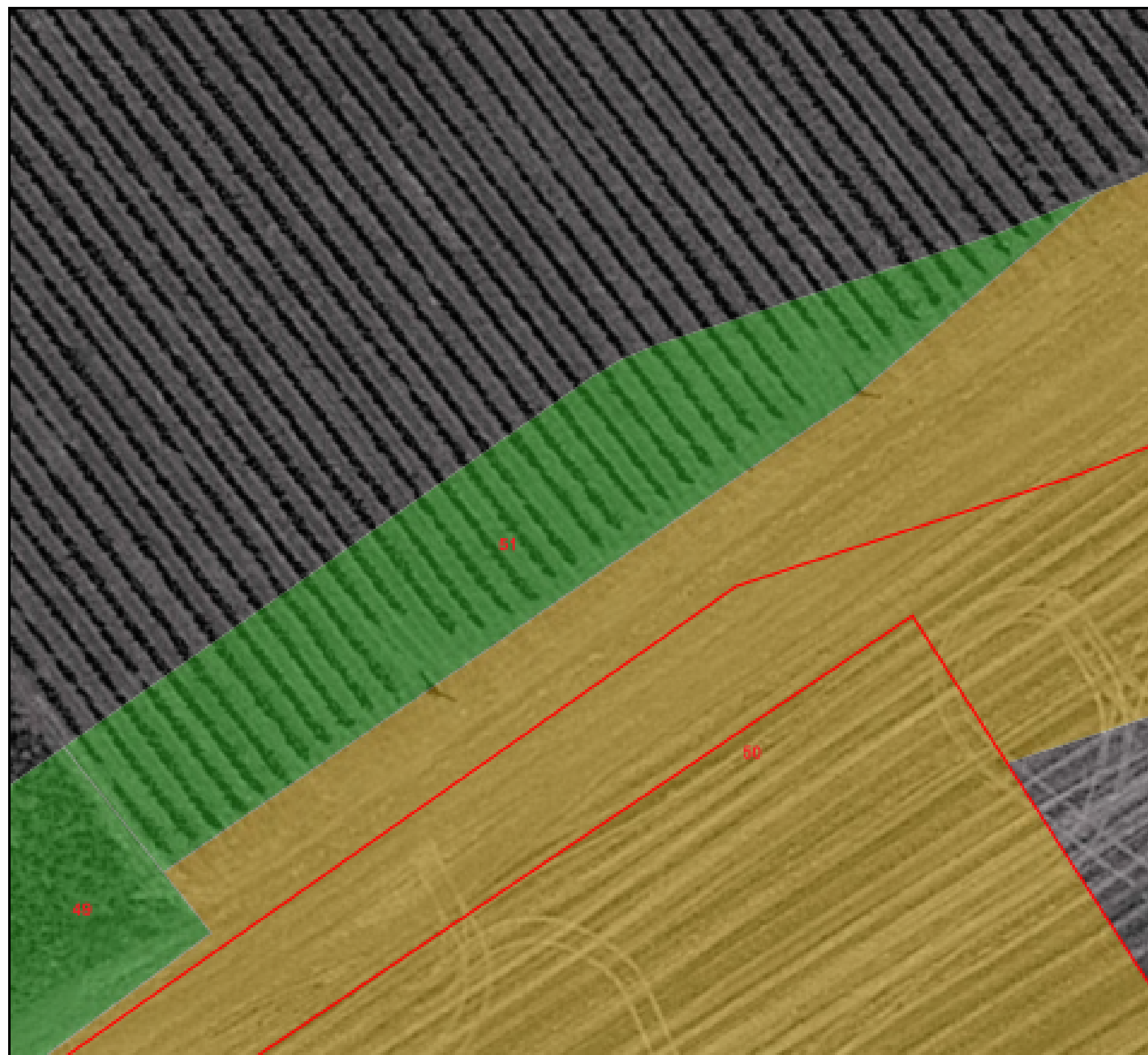


# Ricognizione 629074adc1e641d7874ae0ee673d7930

## Unità di ricognizione 51 - Data 2023/01/04

Visibilità del suolo: 2

Copertura del suolo: superficie agricola utilizzata - Vigneti



### RICOGNIZIONI E SCAVI

D\_RCG\_multipolygon (visibilità)

2

4

Google Satellite

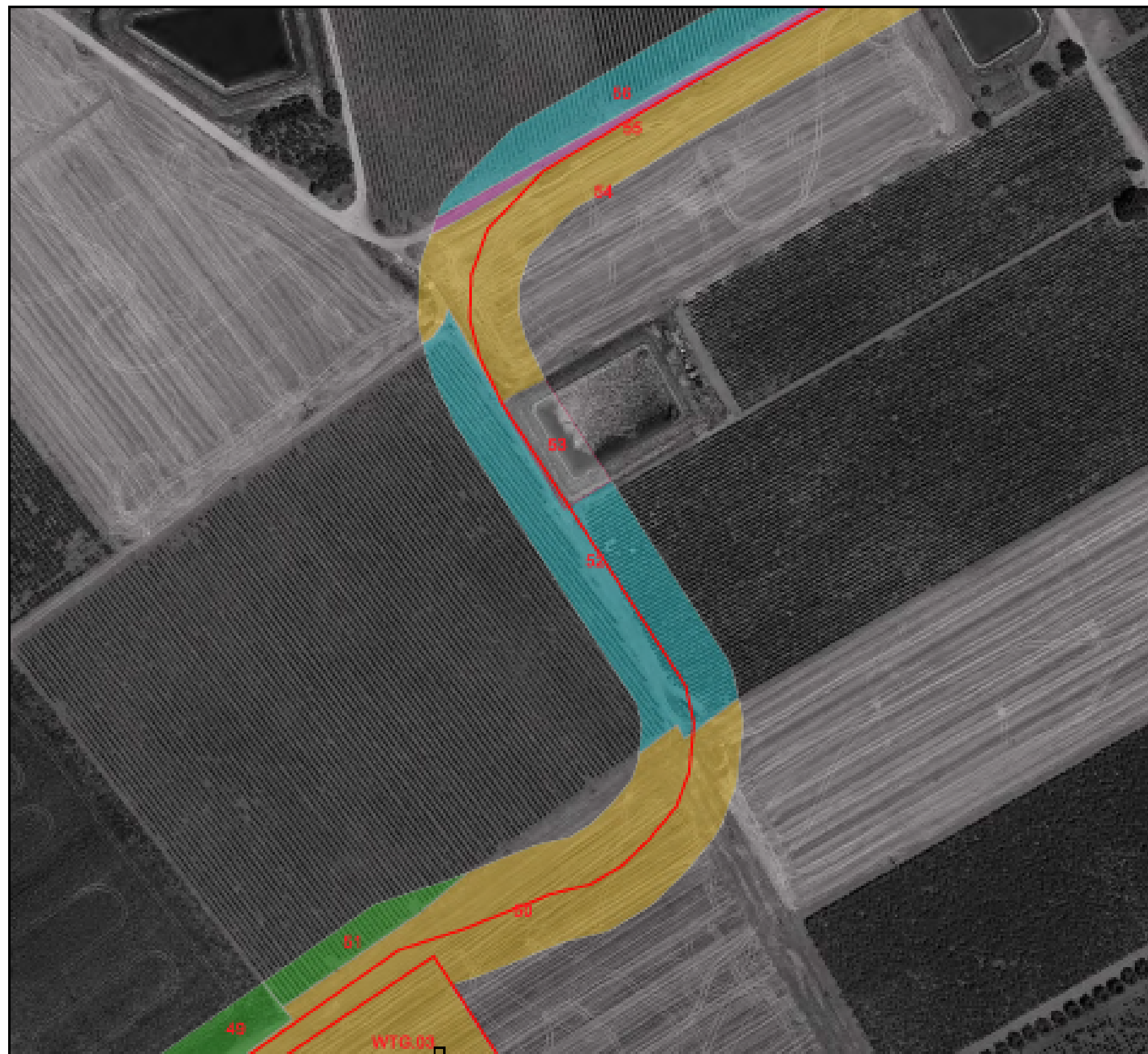


# Ricognizione 629074adc1e641d7874ae0ee673d7930

## Unità di ricognizione 52 - Data 2023/01/04

Visibilità del suolo: 3

Copertura del suolo: superficie agricola utilizzata - Vigneti



### RICOGNIZIONI E SCAVI

D\_RCG\_multipolygon (visibilità)

0 (area non accessibile)

1

2

3

4

Google Satellite



# Ricognizione 629074adc1e641d7874ae0ee673d7930

## Unità di ricognizione 53 - Data 2023/01/04

Visibilità del suolo: 0 (area non accessibile)

Copertura del suolo: superficie artificiale - Bacino artificiale irriguo



### RICOGNIZIONI E SCAVI

D\_RCG\_multipolygon (visibilità)

0 (area non accessibile)

1

3

4

Google Satellite



# Ricognizione 629074adc1e641d7874ae0ee673d7930

## Unità di ricognizione 54 - Data 2023/01/04

Visibilità del suolo: 4

Copertura del suolo: superficie agricola utilizzata - Seminato



### RICOGNIZIONI E SCAVI

D\_RCG\_multipolygon (visibilità)

0 (area non accessibile)

1

3

4

Google Satellite





# Ricognizione 629074adc1e641d7874ae0ee673d7930

## Unità di ricognizione 55 - Data 2023/01/04

Visibilità del suolo: 1

Copertura del suolo: superficie artificiale - Strada



### RICOGNIZIONI E SCAVI

D\_RCG\_multipolygon (visibilità)

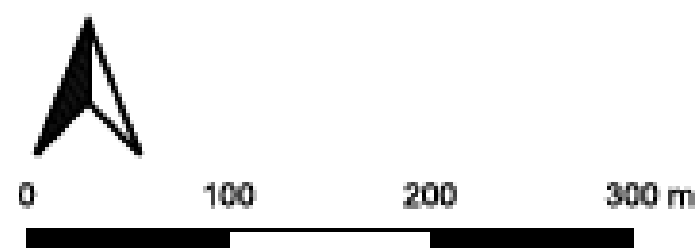
0 (area non accessibile)

1

3

4

Google Satellite



# Ricognizione 629074adc1e641d7874ae0ee673d7930

## Unità di ricognizione 56 - Data 2023/01/04

Visibilità del suolo: 3

Copertura del suolo: superficie agricola utilizzata - Vigneti e uliveti



### RICOGNIZIONI E SCAVI

D\_RCG\_multipolygon (visibilità)

0 (area non accessibile)

1

2

3

4

Google Satellite



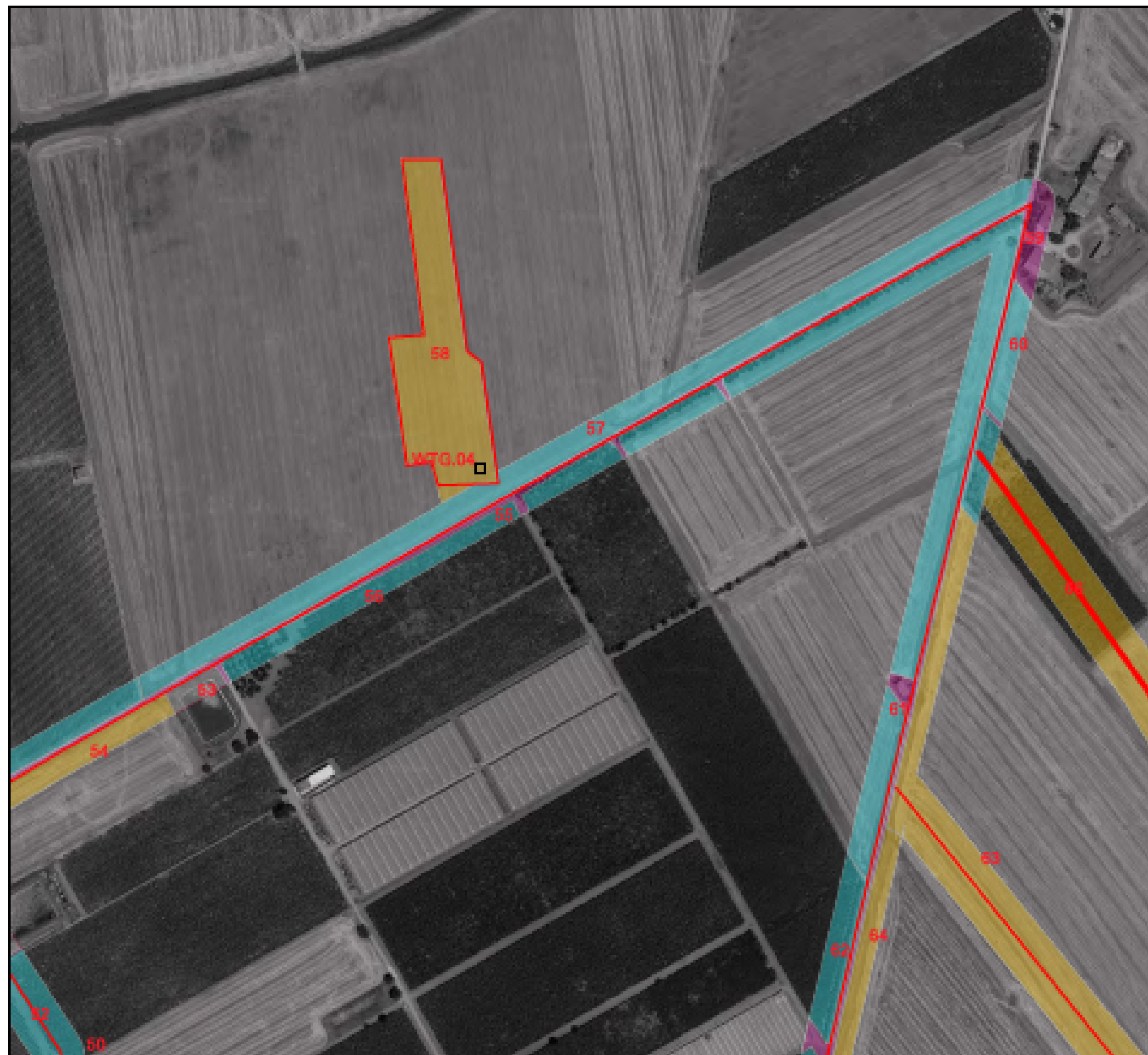
0 100 200 300 m

# Ricognizione 629074adc1e641d7874ae0ee673d7930

## Unità di ricognizione 57 - Data 2023/01/04

Visibilità del suolo: 3

Copertura del suolo: superficie agricola utilizzata -



### RICOGNIZIONI E SCAVI

D\_RCG\_multipolygon (visibilità)

0 (area non accessibile)

1

3

4

Google Satellite



0 100 200 300 m



# Ricognizione 629074adc1e641d7874ae0ee673d7930

## Unità di ricognizione 58 - Data 2023/01/04

Visibilità del suolo: 4

Copertura del suolo: superficie agricola utilizzata - Seminatoivo



### RICOGNIZIONI E SCAVI

D\_RCG\_multipolygon (visibilità)

1

3

4

Google Satellite



0

90

180

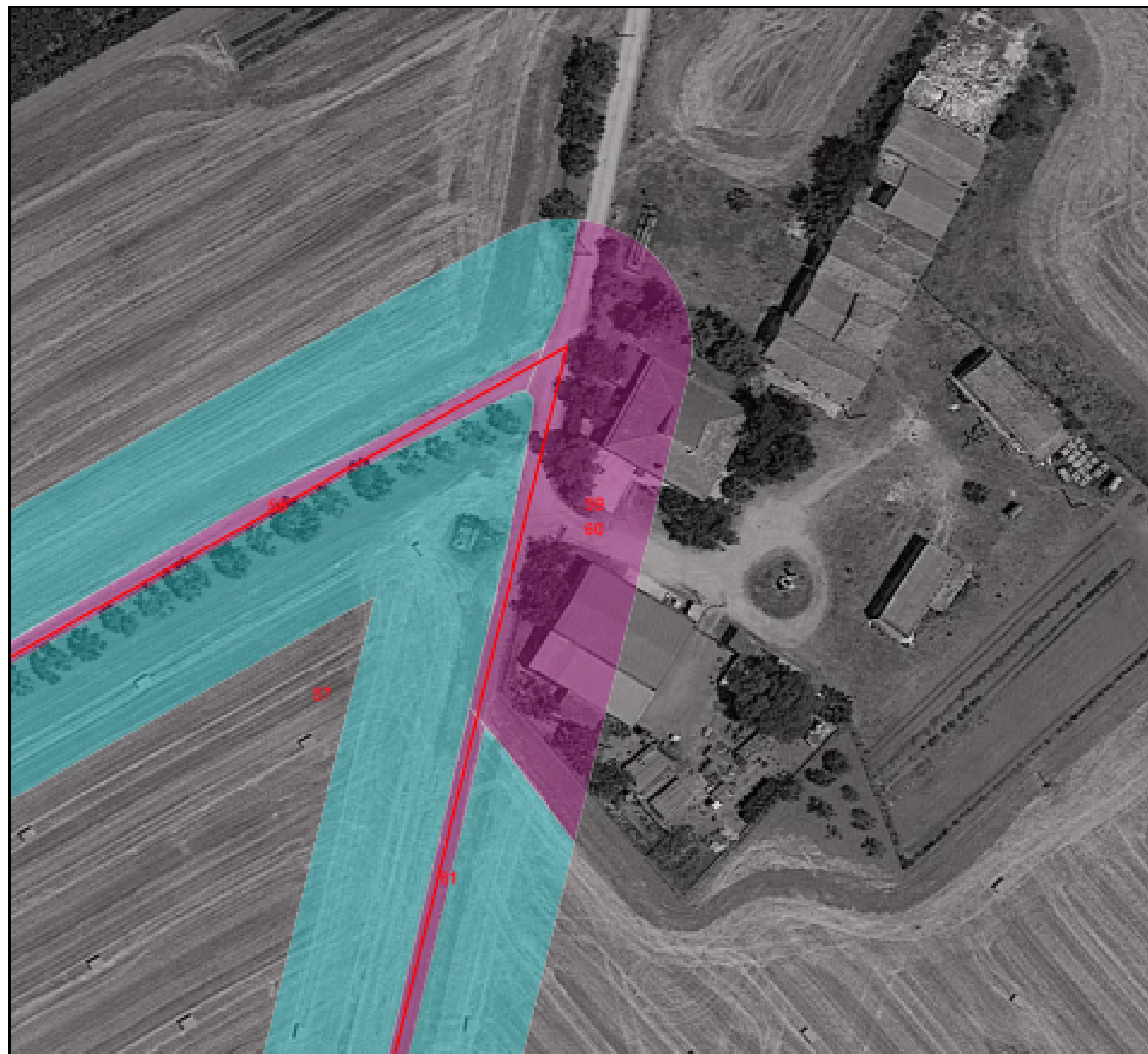
270 m

# Ricognizione 629074adc1e641d7874ae0ee673d7930

## Unità di ricognizione 59 - Data 2023/01/04

Visibilità del suolo: 1

Copertura del suolo: superficie artificiale - Strada e aree edificate.



### RICOGNIZIONI E SCAVI

D\_RCG\_multipolygon (visibilità)

1

3

Google Satellite

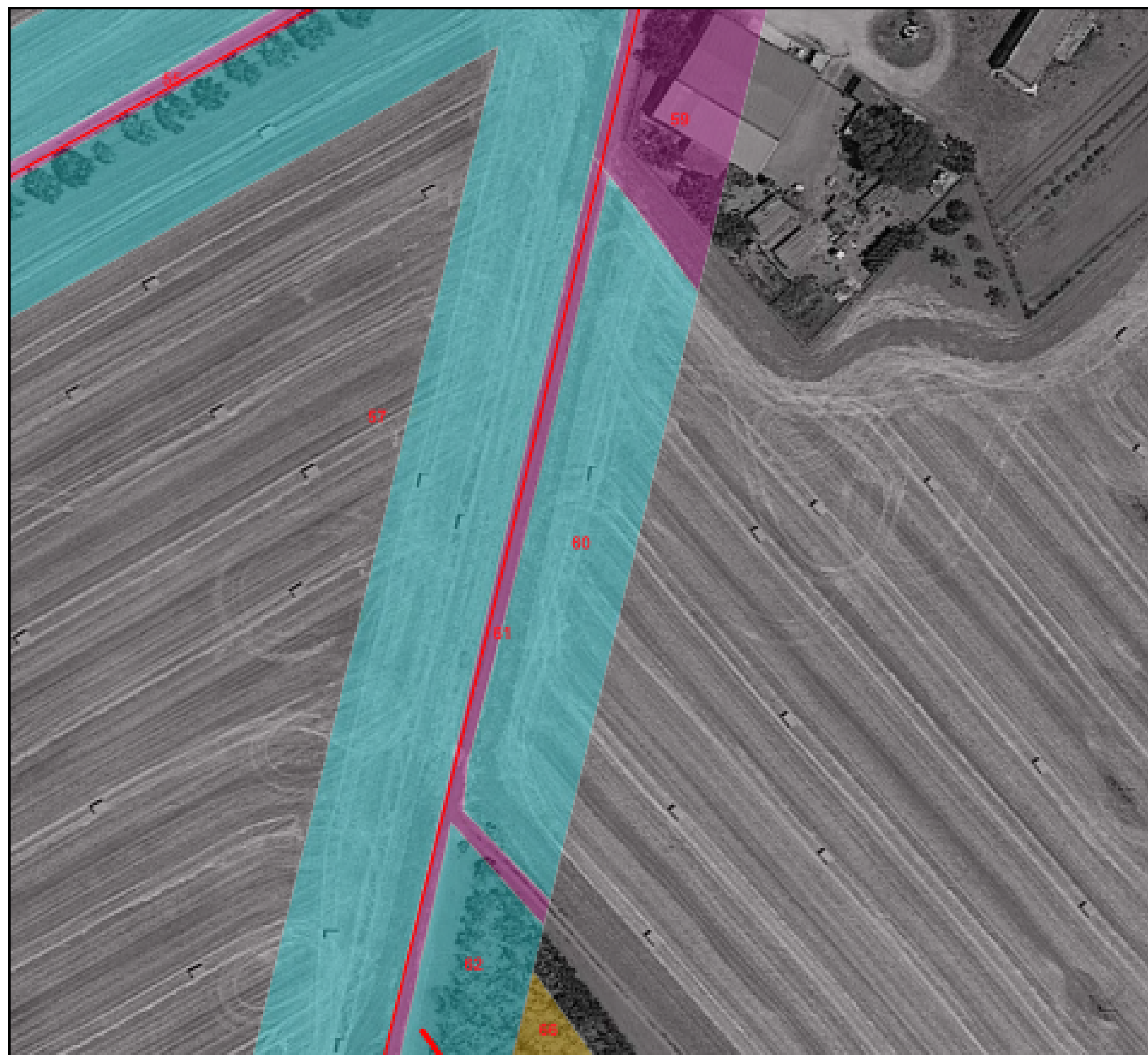


# Ricognizione 629074adc1e641d7874ae0ee673d7930

## Unità di ricognizione 60 - Data 2023/01/04

Visibilità del suolo: 3

Copertura del suolo: superficie agricola utilizzata - Seminatoivo



### RICOGNIZIONI E SCAVI

D\_RCG\_multipolygon (visibilità)

1

3

4

Google Satellite



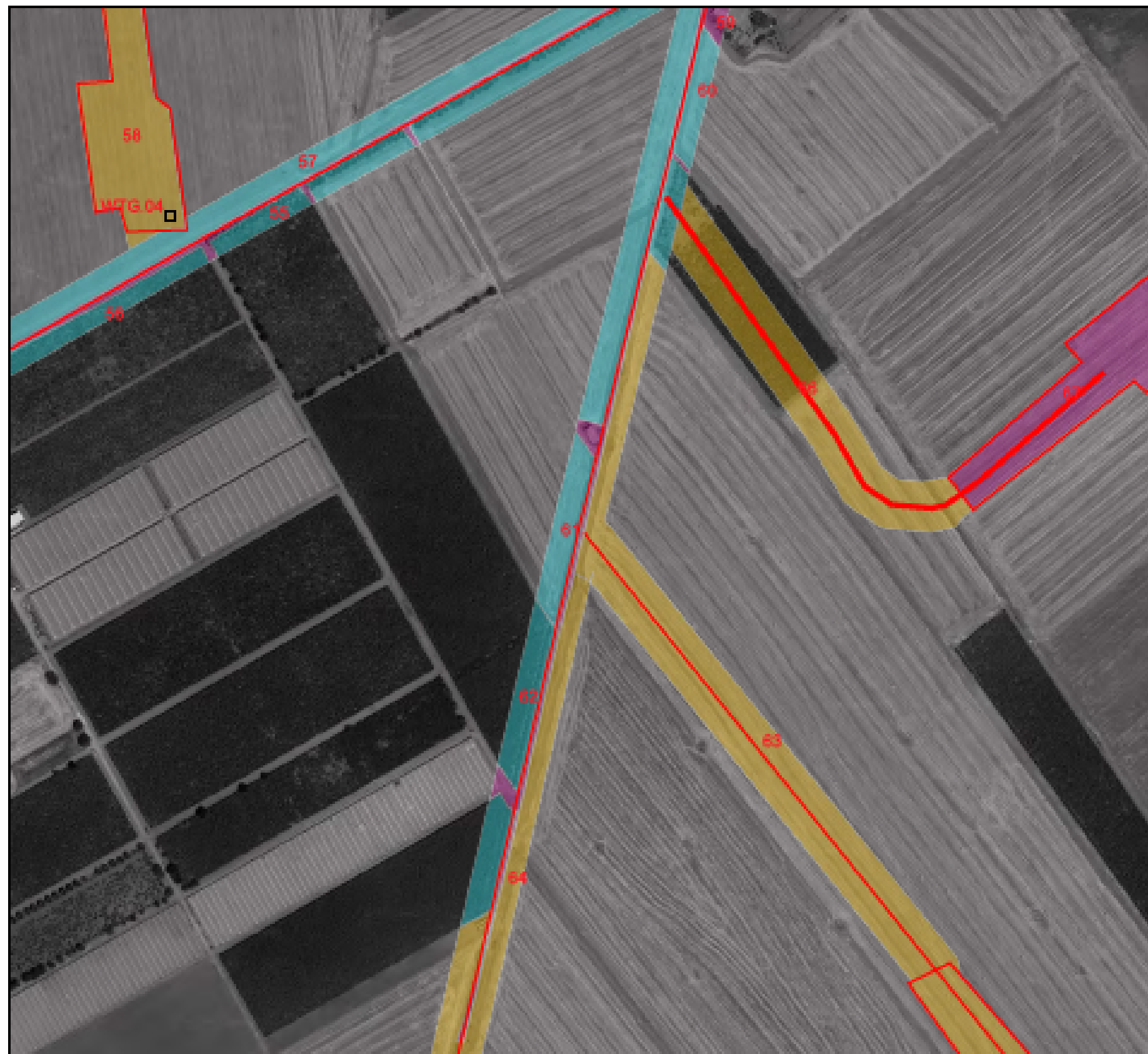


# Ricognizione 629074adc1e641d7874ae0ee673d7930

## Unità di ricognizione 61 - Data 2023/01/04

Visibilità del suolo: 1

Copertura del suolo: superficie artificiale - Sterrato, aree edificate



### RICOGNIZIONI E SCAVI

D\_RCG\_multipolygon (visibilità)

1

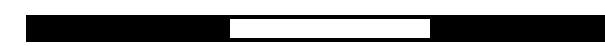
3

4

Google Satellite



0 100 200 300 m

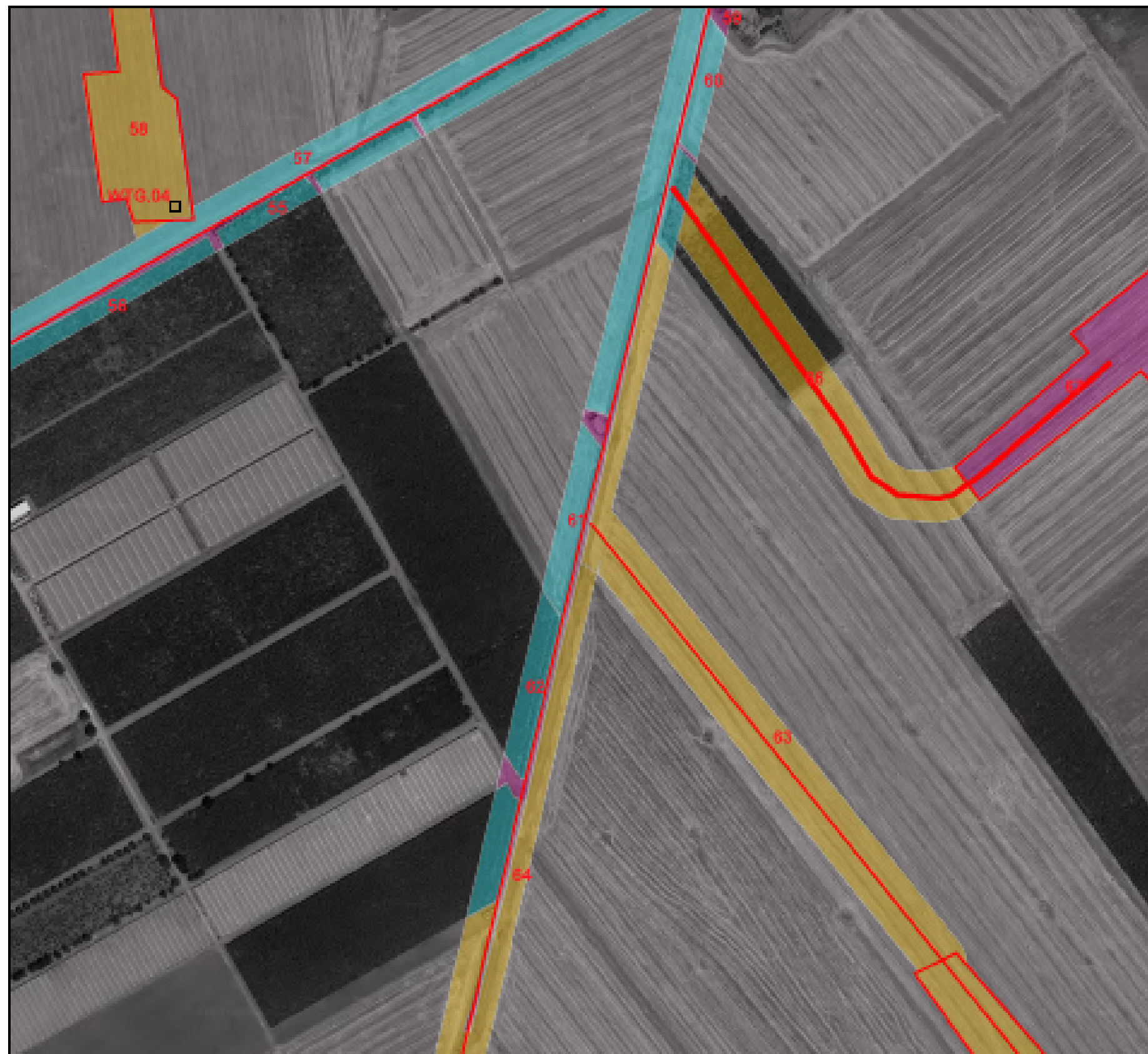


# Ricognizione 629074adc1e641d7874ae0ee673d7930

## Unità di ricognizione 62 - Data 2023/01/04

Visibilità del suolo: 3

Copertura del suolo: superficie agricola utilizzata - Vigneti



### RICOGNIZIONI E SCAVI

D\_RCG\_multipolygon (visibilità)

1

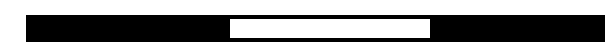
3

4

Google Satellite



0 100 200 300 m

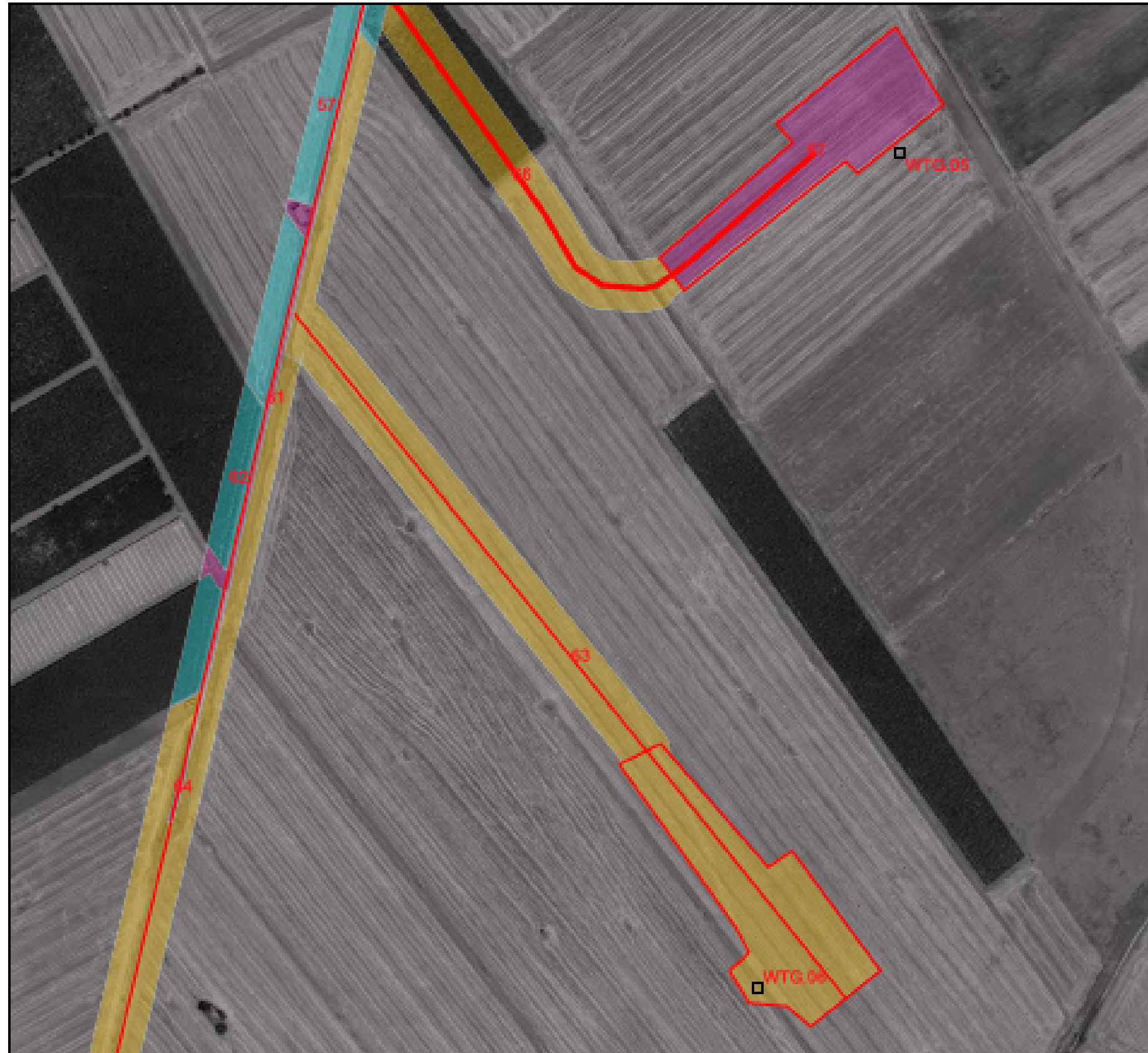


# Ricognizione 629074adc1e641d7874ae0ee673d7930

## Unità di ricognizione 63 - Data 2023/01/04

Visibilità del suolo: 4

Copertura del suolo: superficie agricola utilizzata - Seminatoivo



### RICOGNIZIONI E SCAVI

D\_RCG\_multipolygon (visibilità)

1

3

4

Google Satellite



0 100 200 300 m



# Ricognizione 629074adc1e641d7874ae0ee673d7930

## Unità di ricognizione 64 - Data 2023/01/04

Visibilità del suolo: 4

Copertura del suolo: superficie agricola utilizzata -



### RICOGNIZIONI E SCAVI

D\_RCG\_multipolygon (visibilità)

1

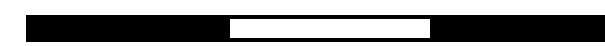
3

4

Google Satellite



0 100 200 300 m



Ricognizione 629074adc1e641d7874ae0ee673d7930

Unità di ricognizione 65 - Data 2023/01/04

Visibilità del suolo: 4



RICOGNIZIONI E SCAVI

D\_RCG\_multipolygon (visibilità)

4

Google Satellite



0

90

180

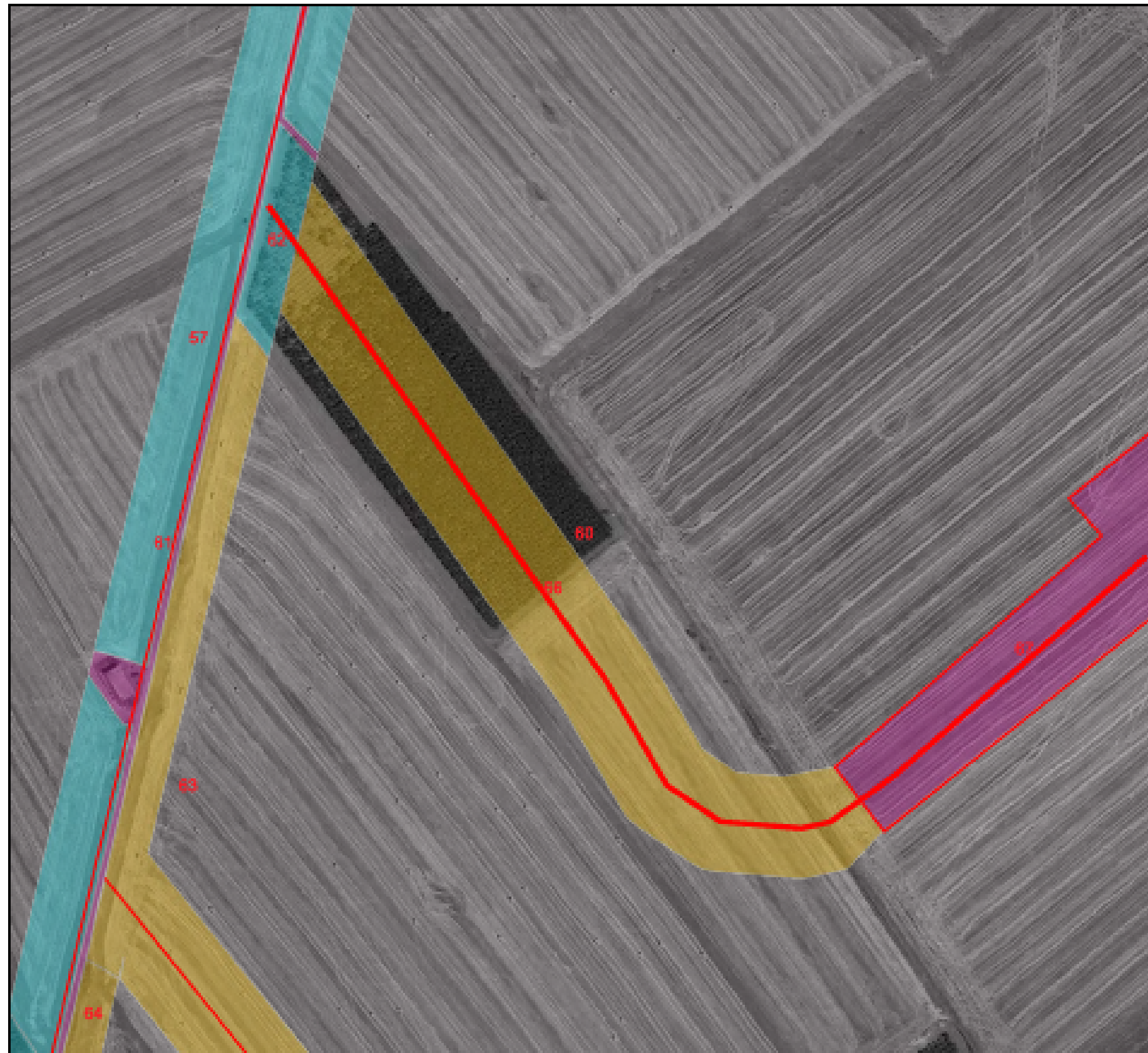
270 m

# Ricognizione 629074adc1e641d7874ae0ee673d7930

## Unità di ricognizione 66 - Data 2023/01/04

Visibilità del suolo: 4

Copertura del suolo: superficie agricola utilizzata - Seminatoivo



### RICOGNIZIONI E SCAVI

D\_RCG\_multipolygon (visibilità)

1

3

4

Google Satellite





# Ricognizione 629074adc1e641d7874ae0ee673d7930

## Unità di ricognizione 67 - Data 2023/01/04

Visibilità del suolo: 1

Copertura del suolo: superficie agricola utilizzata - Seminato



### RICOGNIZIONI E SCAVI

D\_RCG\_multipolygon (visibilità)

1

4

Google Satellite

