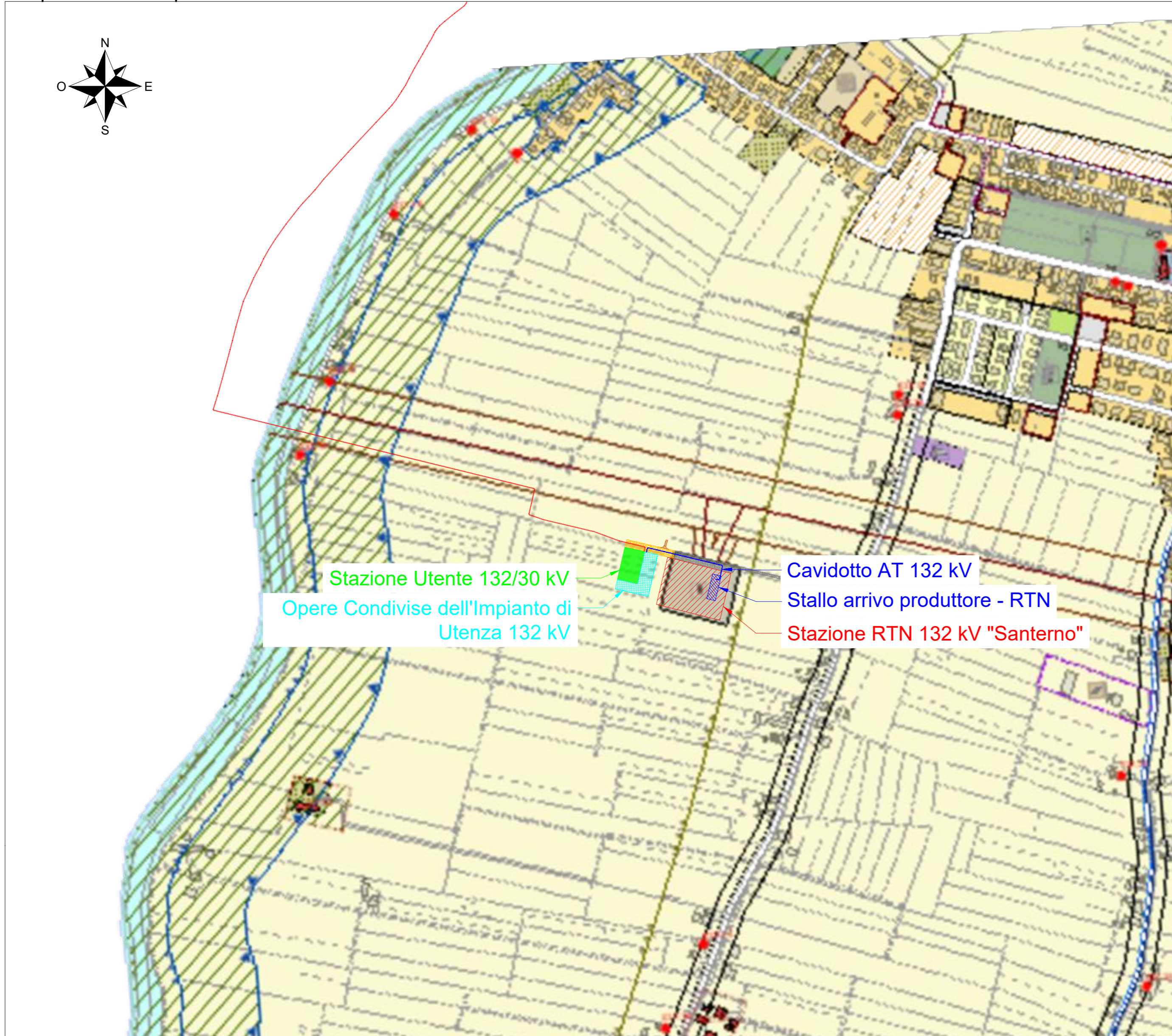
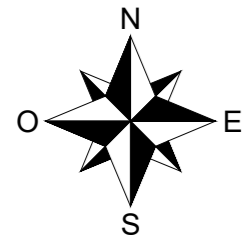


Inquadramento Opere connesse su RUE Ravenna - Scala 1:5000



LEGENDA RUE Ravenna

- Contesti paesistici locali - 4.2 Terre Vecchie del Lamone
- Reticolo idrografico
- Zone di più antica formazione ad alta vocazione produttiva agricola
- Dossi e paleodossi
- Fascia di rispetto fluviale
- Fascia di rispetto arginale

LEGENDA

- Strade di nuova realizzazione
- Tratturi esistenti da adeguare
- Strada esistente
- Cavidotto MT 30 kV
- Cavidotto AT 132 kV
- Stazione RTN 132 kV "Santerno"
- Stazione Utente 132/30 kV
- Opere Condivise dell'Impianto di Utenza 132 kV
- Stallo arrivo produttore - Stazione RTN

COMMITTENTE wood. Concetto Green S.r.l. Via Sebastiano Caboto, 15 20094 Corsico (MI)	STUDIO DI PROGETTAZIONE Dott. Ing. Daniele CAVALLO n° 1220
---	---

REV.	DATE	DESCRIPTION	BY	CHD	APP.
0	MAG-23	EMESSO PER ITER AUTORIZZATIVO	DC	VC	RM

REVISIONS		APPROVED FOR CONSTRUCTION	
Impianto agrivoltaico "Lugo" da 69.423,2 kWp ed opere connesse		DWG. REV.	DATE
Comuni di Lugo, Alfonsine, Fusignano, Bagnacavallo e Ravenna (RA)		SIGNATURE	
PROGETTO DEFINITIVO IMPIANTO AGRIVOLTAICO		ORDER N°	
OBJECT: TAV. 11b		SUPPLIER	
Inquadramento intervento su RUE - Impianto agrivoltaico e Opere connesse		CONTRACT N° OBN1019A	
Questo documento è di proprietà di Concetto Green S.r.l. e il detentore certifica che il documento è stato ricevuto legalmente. Ogni utilizzo, riproduzione o divulgazione del documento deve essere oggetto di specifica autorizzazione da parte di Concetto Green S.r.l.		SUBPROJECT CODE:	SCALE
CAD FILE NAME:		THIS DWG. SUPERSEDED BY	1: 5000
		THIS DWG. SUPERSEDES	
		FWI DWG N°	REV.
		SHEET OF	A2