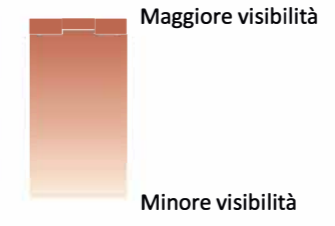


LEGENDA

- Impianti esistenti
- Buffer 6 km

Livello di Intervisibilità ante-operam



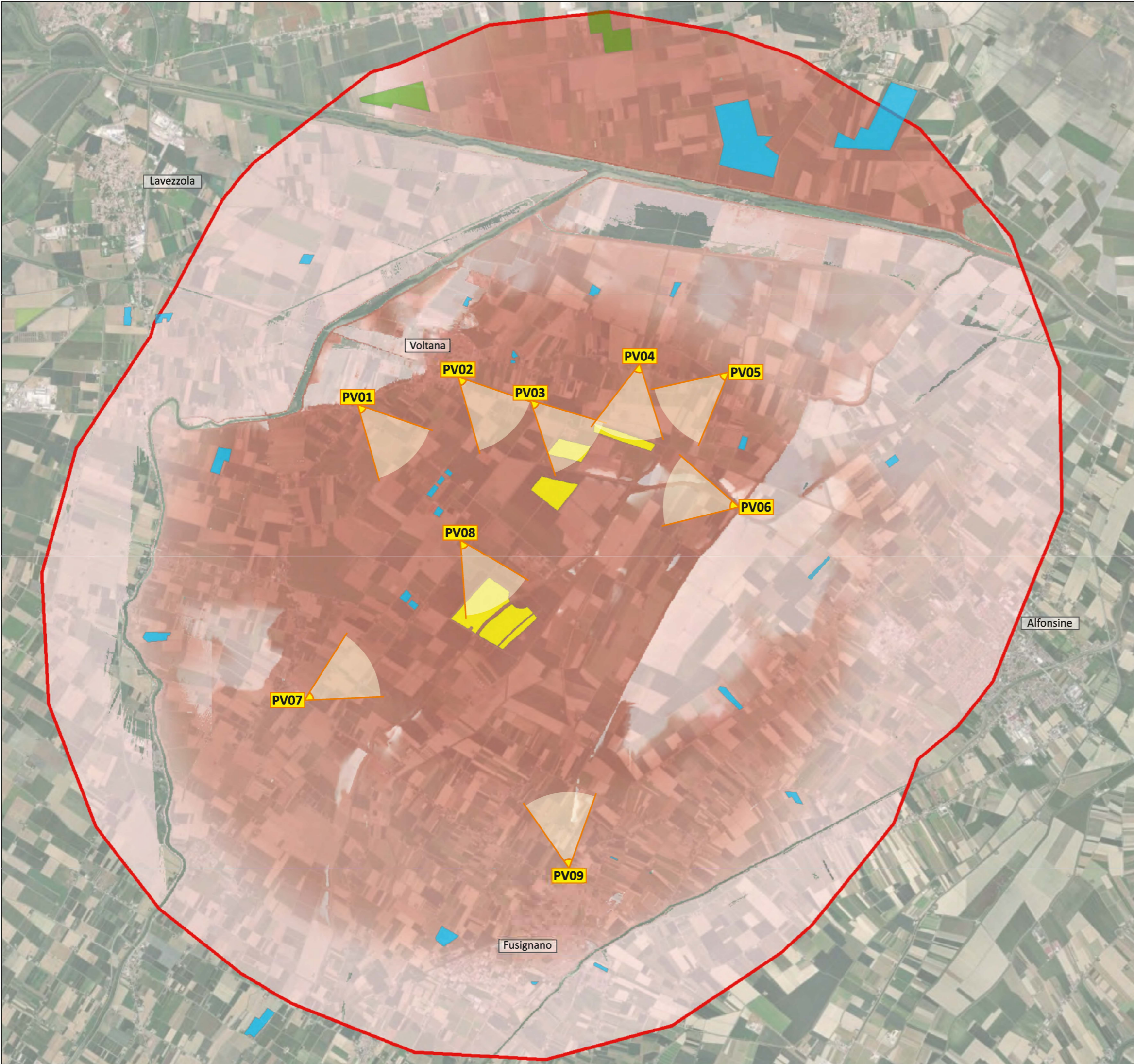
NOTA:
 La presente mappa è stata elaborata su base teorica in funzione esclusivamente dell'orografia dei luoghi (DTM-Regione) senza considerare elementi che si frappongono alla visuale quali ad esempio:
 - presenza di ostacoli vegetali (alberi, arbusti, ecc.);
 - presenza di ostacoli artificiali (case, chiese, ponti, strade, ecc.);
 - effetto filtro dell'atmosfera;
 - quantità e la distribuzione della luce;
 - il limite delle proprietà percettive dell'occhio umano.

Concetto Green S.r.l.

STUDIO DI IMPATTO AMBIENTALE
 ai sensi dell'art. 22 del D.Lgs. 152/06 e s.m.i.

Impianto agrivoltaico "Lugo" da 69.423,2 kWp ed opere connesse
 Comuni di Lugo, Alfonsine, Bagnacavallo, Fusignano e Ravenna

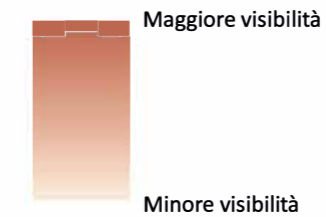
Appendice 1
Intervisibilità - Impianti esistenti



LEGENDA

- Impianti esistenti
- Impianto in progetto
- Impianti autorizzati/con iter in corso
- Buffer 6 km
- ▲ Punti di vista

Livello di Intervisibilità post-operam



NOTA:

La presente mappa è stata elaborata su base teorica in funzione esclusivamente dell'orografia dei luoghi (DTM-Regione) senza considerare elementi che si frappongono alla visuale quali ad esempio:

- presenza di ostacoli vegetali (alberi, arbusti, ecc.);
- presenza di ostacoli artificiali (case, chiese, ponti, strade, ecc.);
- effetto filtro dell'atmosfera;
- quantità e la distribuzione della luce;
- il limite delle proprietà percettive dell'occhio umano.

La presente mappa è da ritenersi ulteriormente conservativa in quanto non tiene conto della fascia di mitigazione perimetrale dell'impianto prevista dal progetto.

Concetto Green S.r.l.

STUDIO DI IMPATTO AMBIENTALE
ai sensi dell'art. 22 del D.Lgs. 152/06 e s.m.i.

Impianto agrivoltaico "Lugo" da 69.423,2 kWp ed opere connesse
Comuni di Lugo, Alfonsine, Bagnacavallo, Fusignano e Ravenna

Appendice 1
Intervisibilità - Impianti esistenti e impianto in progetto