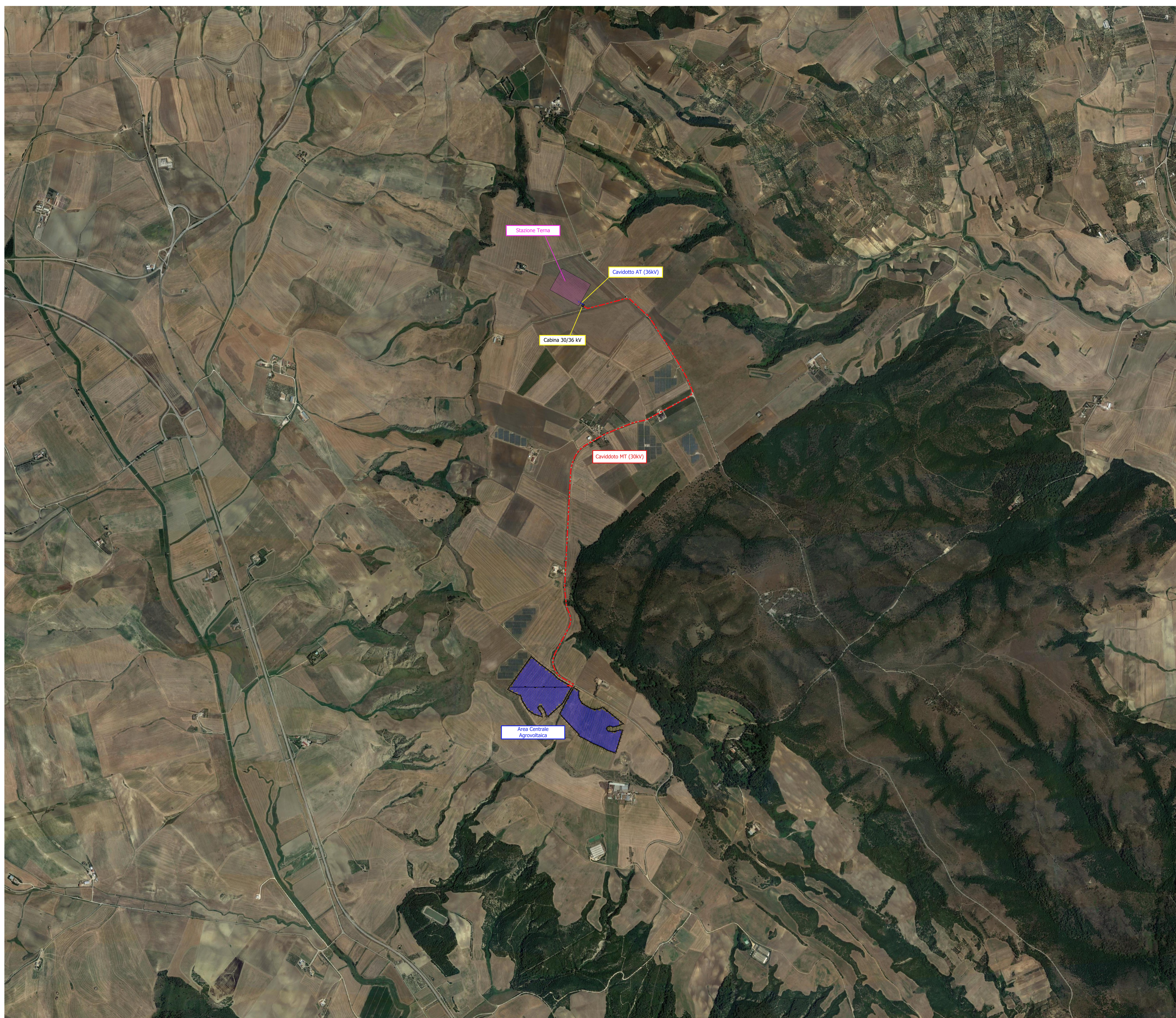


- Centrale Agrovoltaica
- ModulivV
- Recinzione
- Connessione
- Stazione Tema
- CavidottoMT
- Cavidotto AT
- Cabina di consegna



**AGROVOLTAICO "SAN DOMENICO"**

Progetto per la costruzione e l'esercizio di un impianto agrovoltaico per la produzione di energia elettrica da fonte fotovoltaica e delle relative opere ad infrastrutture connesse, della potenza elettrica di 25,19328 MW DC DC e 25,00 MW AC, con contestuale utilizzo del terreno ad attività agricola di qualità e apicoltura, da realizzare nel Comune di Gravina in Puglia (BA), in località "contrada San Domenico"

**PROGETTO DEFINITIVO**

**Proponente del progetto:**

**ILOS**  
INE Gravina 1 Srl  
Via C. D'Ambrasio n. 6, 71016, San Severo (FG)  
P.E.C. in@inegravina1.it

**INE GRAVINA 1 S.r.l.**  
Piazza di Sant'Anastasia n. 7, 00196, Roma (RM)  
P.E.C. in@inegravina1.it

**CHIERICONI SERGIO**

Documento firmato digitalmente, ai sensi del D.Lgs. 28.12.2000 n. 445 s.m.i. e del D.Lgs. 07.03.2005 n. 52 s.m.i.

**Gruppo di progettazione:**

Ing. Salvatore Di Croce - progettazione generale, studio d'impatto ambientale, studi e indagini idrologiche e idrauliche  
Dott. Geologo Baldassarre F. La Tessa - studi e indagini geologiche, geotecniche e sismiche  
Geom. Donato Lentini - progettazione generale e rilievi topografici  
Ing. Giovanni Montanarella - progettazione generale e progettazione elettrica  
Arch. Giuseppe Pulizzi - progettazione generale, studio d'impatto ambientale e coordinamento gruppo di lavoro  
Dott. Archeologo Antonio Saponara - studi e indagini archeologiche  
Dott. Alfonso Tortora - studio d'impatto ambientale e analisi territoriali  
Dott. Arturo Urso - studi e progettazione agronomica

**Partner del progetto agronomico e Coordinatore generale e progettazione:**

**M2 ENERGIA S.r.l.**  
Via C. D'Ambrasio n. 6, 71016, San Severo (FG)  
P.E.C. m2energia@inegravina1.it - m2energia@pec.it  
+39 0862 600963 - 340 853113

**Elaborato redatto da:**

Ing. Salvatore Di Croce  
Ordine degli Ingegneri - Provincia di Potenza - n. 7733



**Spazio riservato agli uffici:**

**GIANCARLO FRANCESCO DIMAURO**

Documento firmato digitalmente, ai sensi del D.Lgs. 28.12.2000 n. 445 s.m.i. e del D.Lgs. 07.03.2005 n. 52 s.m.i.

<b>PD</b>	Titolo elaborato: Corografia d'inquadramento dell'area su Ortofoto			Codice elaborato: PD01_03A2	
N. progetto: BAGG02	Codice identificativo: MA5E-12	Codice A.U.I.:	Protocollo:	Scala: 1:10.000	Formato di stampa: A0
Redatto il: 10/07/2023	Revisione del:			Nome, file o identificatore: BAGG02_PD01_03A2_Corografia	