

AGROVOLTAICO "SAN DOMENICO"

Progetto per la costruzione e l'esercizio di un impianto agrovoltaico per la produzione di energia elettrica da fonte fotovoltaica e delle relative opere ed infrastrutture connesse, della potenza elettrica di 25,19328 MW DC e 25,00 MW AC, con contestuale utilizzo del terreno ad attività agricole di qualità e apicoltura, da realizzare nel Comune di Gravina in Puglia (BA), in località "contrada San Domenico"

PROGETTO DEFINITIVO

ILIOS
INE Gravina 1 Srl
Via C. D'Ambrasio n. 7, 00186, Roma (RM)
PEC: ingravina1@ilios.it

CHERICONI SERGIO
Documento firmato digitalmente, ai sensi del D.Lgs. 28.12.2005 n. 445 s.m.i. e del D.Lgs. 07.03.2005 n. 62 s.m.i.

Gruppo di progettazione:
Ing. Salvatore Di Cesare - progettazione generale, studio d'impatto ambientale, studi e indagini litologiche e idrologiche
Dott. Geologo Baldassarre F. La Tessa - studi e indagini geologiche, geotecniche e sismiche
Geom. Donato Lenzi - progettazione generale e rilievi topografici
Ing. Giovanni Montanarella - progettazione generale e progettazione elettrica
Arch. Giuseppe Pulizzi - progettazione generale, studio d'impatto ambientale e coordinamento gruppo di lavoro
Dott. Archeologo Antonio Saponara - studi e indagini archeologiche
Dott. Alfonso Tortora - studio d'impatto ambientale e analisi territoriali
Dott. Arturo Urso - studi e progettazione agronomica

Partner del progetto agronomico e Coordinatore generale e progettazione:
M2 ENERGIA S.r.l.
Via C. D'Ambrasio n. 6, 71016, San Severo (FG)
m2energia@msm.com - www.m2energia.it
+39 0882.60563 - 340.853113

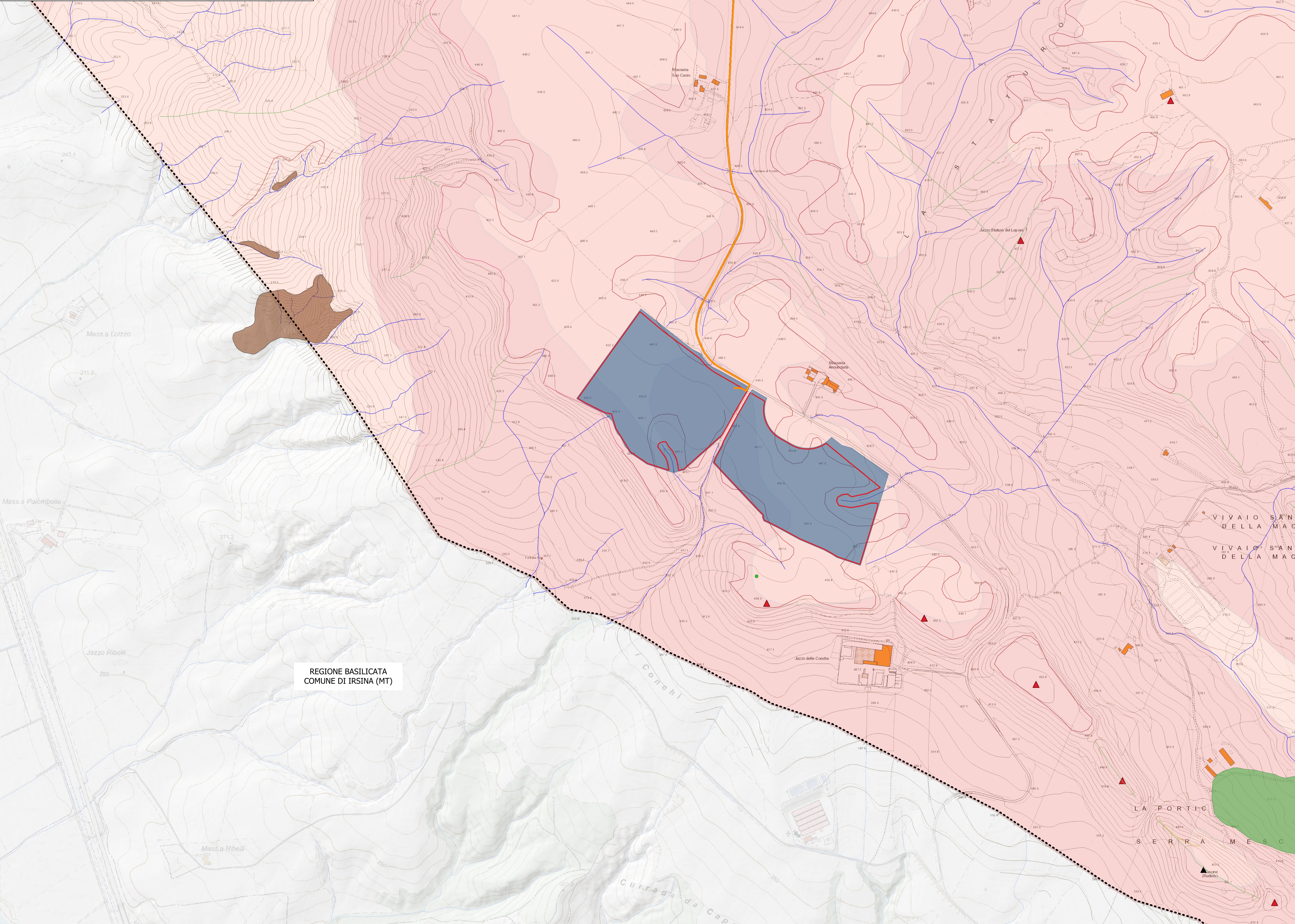
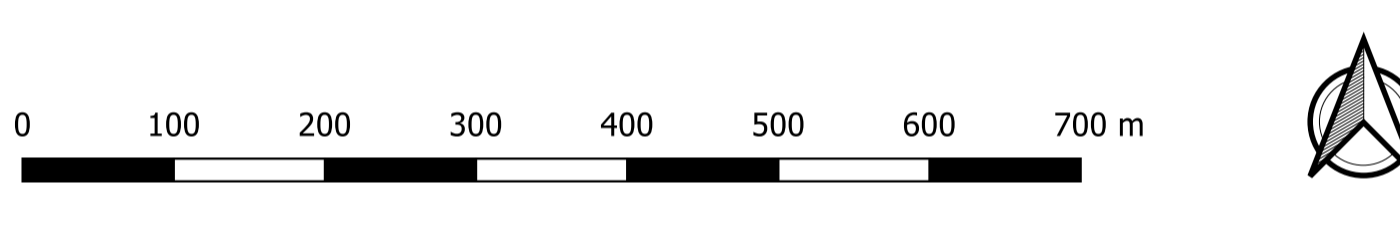
Elaborato redatto da:
Arch. Giuseppe Pulizzi
Ordine degli Architetti PPC - Provincia di Potenza - n. 7016
PULIZZI GIUSEPPE
PULIZZI GIUSEPPE
1016 028.A

Spazio riservato agli uffici:

GIANCARLO FRANCESCO DIMAURO
Documento firmato digitalmente, ai sensi del D.Lgs. 28.12.2005 n. 445 s.m.i. e del D.Lgs. 07.03.2005 n. 62 s.m.i.

PD	Titolo elaborato: Carta Idrogeomorfologica su CTR	Codice elaborato: PD01_06L1
N. progetto: BA09/02	Codice identificativo MASE - ID:	Scala: 1:5.000
Redatto il: 10/07/2023	Protocollo: Codice A.U.:	Formato di stampa: A0
	Revisione del:	Nome_Are o Identificatore: BA09/02_PD01_06L1_Idrogeomorf

- LEGENDA**
- Impianto ed opere connesse
 - Cavidotto MT 30kV
 - Cavidotto AT 36kV
 - Sottostazione di trasformazione e consegna 30/36kV
 - S.E. Terna
 - Area recintata impianto agrovoltaico
 - Area impianto agrovoltaico (area idonea - art.20, c. 8, lett. c-quater) D.lgs 199/2021 s.m.i.)
 - Confini
 - Confine regionale da CTR Basilicata
 - Carta Idrogeomorfologica
 - Bacini_idrici
 - 472_bacini_idrici
 - Elementi_geostrutturali
 - 472_giaciture_strati
 - 472_faglie
 - Forme_modellamento_fluviale
 - 472_ripe_erosione_fluviale
 - Forme_versante
 - 472_creste
 - 472_orli_terrazzo_morfologico
 - 472_calanchi
 - 472_ree_dissesto_diffuso
 - Frane
 - 472_nicchie
 - 472_corpi_frana
 - Reticolo
 - 472_reticolo
 - Rilievi
 - 472_punti_sommitali
 - 472_vette
 - Litologia
 - 472_litologia
 - Depositi sciolti a prevalente componente pelitica
 - Unità a prevalente componente argillosa
 - Unità a prevalente componente rudilica
 - Unità a prevalente componente siltoso-sabbiosa e/o arenitica



REGIONE BASILICATA
COMUNE DI IRSINA (MT)