

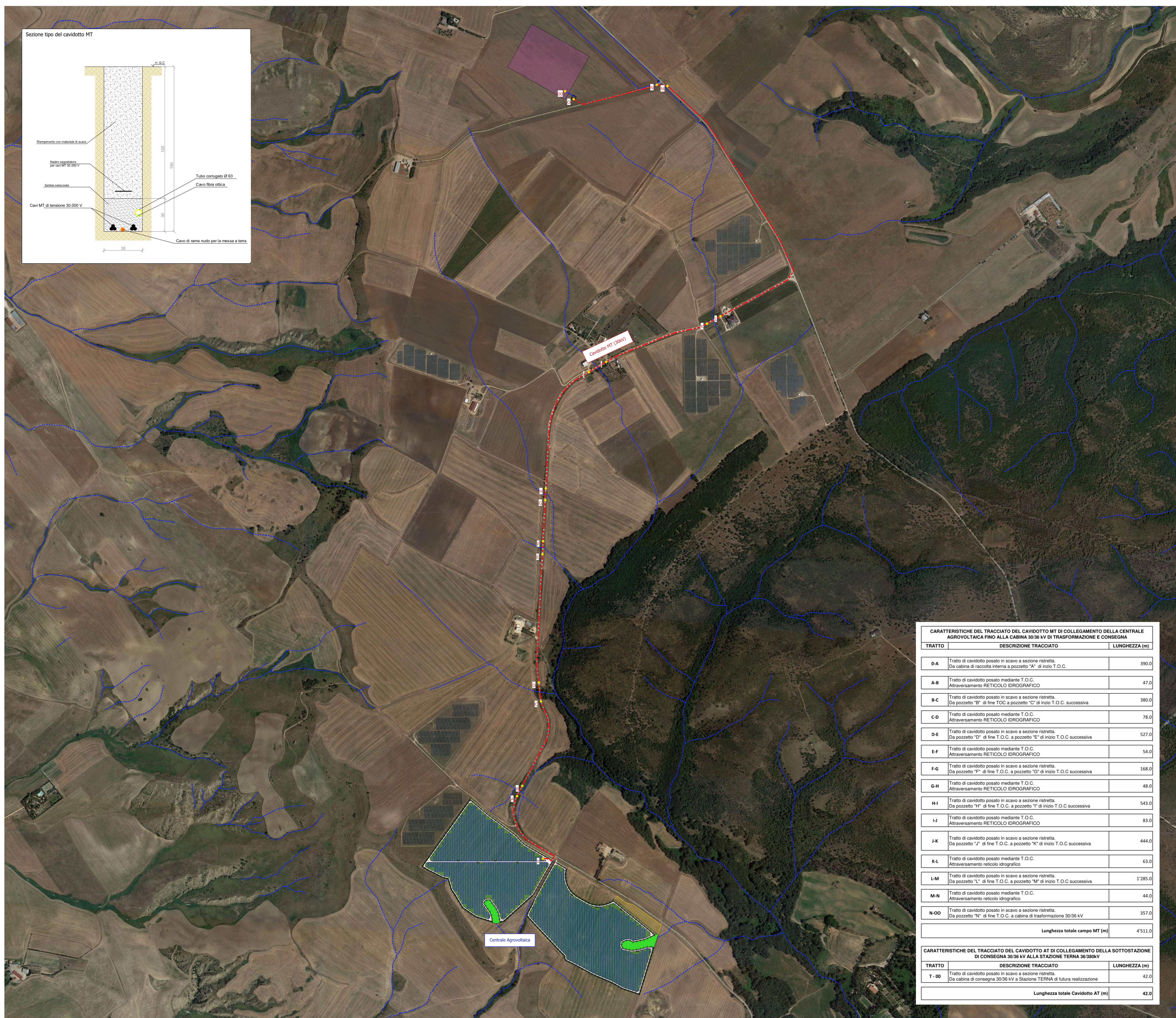
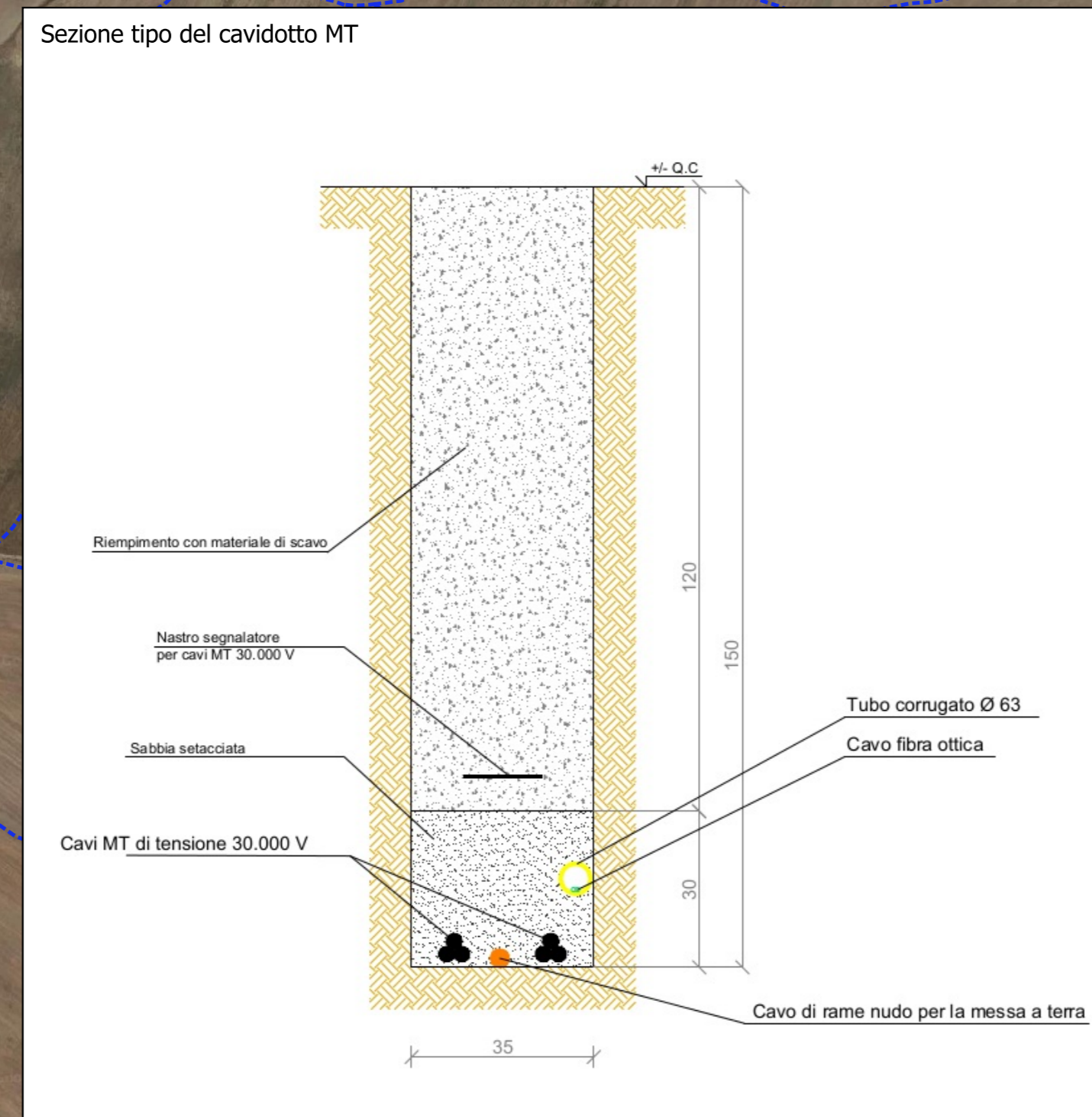
Sistema di coordinate
UTM-WGS 1984 - fuso33

0 250 500 m

Connessione

- Cavidotto MT
- Stazione Terna
- Cavidotto 36kV

--- Reticolo idrografico della Carta Idrogeomorfológica Regionale



CARATTERISTICHE DEL TRACCIATO DEL CAVIDOTTO MT DI COLLEGAMENTO DELLA CENTRALE AGROVOLTACA FINO ALLA CABINA 30/36 kV DI TRASFORMAZIONE E CONSEGNA		
TRATTO	DESCRIZIONE TRACCIATO	LUNGHEZZA (m)
0-A	Tratto di cavidotto posato in scavo a sezione ristretta. Da cabina di raccolta interna a pozzetto "A" di inizio T.O.C.	390,0
A-B	Tratto di cavidotto posato mediante T.O.C. Attraversamento RETICOLO IDROGRAFICO	47,0
B-C	Tratto di cavidotto posato in scavo a sezione ristretta. Da pozzetto "B" di fine T.O.C. a pozzetto "C" di inizio T.O.C. successiva	380,0
C-D	Tratto di cavidotto posato mediante T.O.C. Attraversamento RETICOLO IDROGRAFICO	78,0
D-E	Tratto di cavidotto posato in scavo a sezione ristretta. Da pozzetto "D" di fine T.O.C. a pozzetto "E" di inizio T.O.C. successiva	527,0
E-F	Tratto di cavidotto posato mediante T.O.C. Attraversamento RETICOLO IDROGRAFICO	54,0
F-G	Tratto di cavidotto posato in scavo a sezione ristretta. Da pozzetto "F" di fine T.O.C. a pozzetto "G" di inizio T.O.C. successiva	168,0
G-H	Tratto di cavidotto posato mediante T.O.C. Attraversamento RETICOLO IDROGRAFICO	48,0
H-I	Tratto di cavidotto posato in scavo a sezione ristretta. Da pozzetto "H" di fine T.O.C. a pozzetto "I" di inizio T.O.C. successiva	543,0
I-J	Tratto di cavidotto posato mediante T.O.C. Attraversamento RETICOLO IDROGRAFICO	83,0
J-K	Tratto di cavidotto posato in scavo a sezione ristretta. Da pozzetto "J" di fine T.O.C. a pozzetto "K" di inizio T.O.C. successiva	444,0
K-L	Tratto di cavidotto posato mediante T.O.C. Attraversamento reticolo idrografico	63,0
L-M	Tratto di cavidotto posato in scavo a sezione ristretta. Da pozzetto "L" di fine T.O.C. a pozzetto "M" di inizio T.O.C. successiva	1'285,0
M-N	Tratto di cavidotto posato mediante T.O.C. Attraversamento reticolo idrografico	44,0
N-00	Tratto di cavidotto posato in scavo a sezione ristretta. Da pozzetto "N" di fine T.O.C. a cabina di trasformazione 30/36 kV	357,0
Lunghezza totale campo MT (m)		4'511,0

CARATTERISTICHE DEL TRACCIATO DEL CAVIDOTTO AT DI COLLEGAMENTO DELLA SOTTOSTAZIONE DI CONSEGNA 30/36 kV ALLA STAZIONE TERNA 36/380kV		
TRATTO	DESCRIZIONE TRACCIATO	LUNGHEZZA (m)
T-00	Tratto di cavidotto posato in scavo a sezione ristretta. Da cabina di consegna 30/36 kV a Stazione TERNA di futura realizzazione	42,0
Lunghezza totale Cavidotto AT (m)		42,0

REGIONE PUGLIA

PROVINCIA DI BARI

COMUNE DI GRAVINA IN PUGLIA

AGROVOLTACO "SAN DOMENICO"

Progetto per la costruzione e l'esercizio di un impianto agrovoltaco per la produzione di energia elettrica da fonte fotovoltaica e delle relative opere ed infrastrutture connesse, della potenza elettrica di 25,19328 MW DC e 25,00 MW AC, con contestuale utilizzo del terreno ad attività agricola di qualità e apicoltura, da realizzare nel Comune di Gravina in Puglia (BA), in località "contrada San Domenico"

PROGETTO DEFINITIVO

Proponente del progetto:
ILOS
 INE Gravina 1 Srl
 INE GRAVINA 1 S.r.l.
 Piazza di Sant'Anastasia n. 7, 00196, Roma (RM)
 PEC: inegravina1@iogsitalia.it

Gruppo di progettazione:
 Ing. Salvatore Di Croce - progettazione generale, studio d'impatto ambientale, studi e indagini idrologiche e idrauliche
 Dott. Geologo Baldassarre F. La Tezza - studi e indagini geologiche, geotecniche e sismiche
 Geom. Donato Lentini - progettazione generale e rilievi topografici
 Ing. Giovanni Montanarella - progettazione generale e progettazione elettrica
 Arch. Giuseppe Pulizzi - progettazione generale, studio d'impatto ambientale e coordinamento gruppo di lavoro
 Dott. Archeologo Antonio Saponara - studi e indagini archeologiche
 Dott. Alfonso Tortora - studio d'impatto ambientale e analisi territoriali
 Dott. Arturo Urso - studi e progettazione agronomica

CHERICONI SERGIO
 Documento firmato digitalmente, ai sensi del D.Lgs. 28.12.2000 n. 445 s.m.i. e del D.Lgs. 07.03.2005 n. 52 s.m.i.

Partner del progetto agronomico e Coordinatore generale e progettazione:
M2 energia
 M2 ENERGIA S.r.l.
 Via C. D'Ambrosio n. 6, 71016, San Severo (FG)
 m2energia@gmail.com - m2energia@pec.it
 +39 0862 600963 - 340 8533113

Elaborato redatto da:
 Ing. Salvatore Di Croce
 Ordine degli Ingegneri - Provincia di Potenza - n. 1733

Spazio riservato agli uffici:

PD Titolo elaborato:
Planimetria elettrodotto

Codice elaborato:
PD01_16

N. progetto: BA0202	Codice identificativo: MA5E-12	Codice A.U.I.:	Protocollo:	Scala: 1:5.000	Formato di stampa: A0
Ridatto il: 10/07/2023	Revisione del:			Nome, file o identificazione: BA0202_PD01_16_PlanElettrodotto	