

COMMITTENTE



PROGETTAZIONE:



DIREZIONE TECNICA

S.O. INGEGNERIA AMBIENTALE E DEL TERRITORIO

PROGETTO FATTIBILITÀ TECNICO ECONOMICA DI 2° FASE

**RADDOPPIO FERROVIARIO DELLA LINEA DECIMOMANNU – VILLAMASSARGIA
LOTTO 2**

PIANO DI UTILIZZO DEI MATERIALI DA SCAVO

Schede tecniche dei siti di deposito intermedio

SCALA:

-

COMMESSA LOTTO FASE ENTE TIPO DOC. OPERA/DISCIPLINA Progr. REV.

RR0P 02 R 52 SH TA0000 002 A

Rev.	Descrizione	Redatto	Data	Verificato	Data	Approvato	Data	Autorizzato Data
A	Emissione Definitiva	F. Massari	Marzo 2023	A. M. Petrolo A. Perini	Marzo 2023	T. Paoletti	Marzo 2023	S. Padelloni Marzo 2023

ITALFERR S.p.A.
Fig. Padelloni Sara
Ordine degli Ingegneri di Roma
n. 25827 sez. A

File: RR0P02R52SHTA000002A

n. Elab.:

PIANO DI UTILIZZO DEI MATERIALI DI SCAVO
SCHEDE TECNICHE DEI SITI DI DEPOSITO INTERMEDIO

COMMESSA	LOTTO	CODIFICA	DOCUMENTO	REV.	FOGLIO
RR0P	02 R 52	SH	TA0000 002	A	2 di 4

ALLEGATI

- **ALLEGATO 1:** SCHEDE CARTOGRAFICHE DEI SITI DI DEPOSITO IN ATTESA DI UTILIZZO E AREE DI CANTIERE

PIANO DI UTILIZZO DEI MATERIALI DI SCAVO

SCHEDA TECNICHE DEI SITI DI DEPOSITO INTERMEDIO

COMMESSA	LOTTO	CODIFICA	DOCUMENTO	REV.	FOGLIO
RR0P	02 R 52	SH	TA0000 002	A	3 di 4

**ALLEGATO 1: SCHEDE CARTOGRAFICHE DEI SITI DI DEPOSITO IN ATTESA DI UTILIZZO
E AREE DI CANTIERE**

Denominazione: (AS.01)	Comune	Superficie:	N° CTR 1:5000	Toponimo dell'area
AS.01	VILLASPECIOSA	6.500 mq	556083	Su Stangioni

Le aree di stoccaggio non contengono in linea generale impianti fissi o baraccamenti, e sono destinate maggiormente allo stoccaggio dei materiali di risulta (terre da scavo, ballast, calcinacci, ecc.), da separare in funzione della loro provenienza e del loro utilizzo.



Descrizione dell'area di cantiere

All'interno della stessa area di stoccaggio si potranno avere, in cumuli comunque separati:

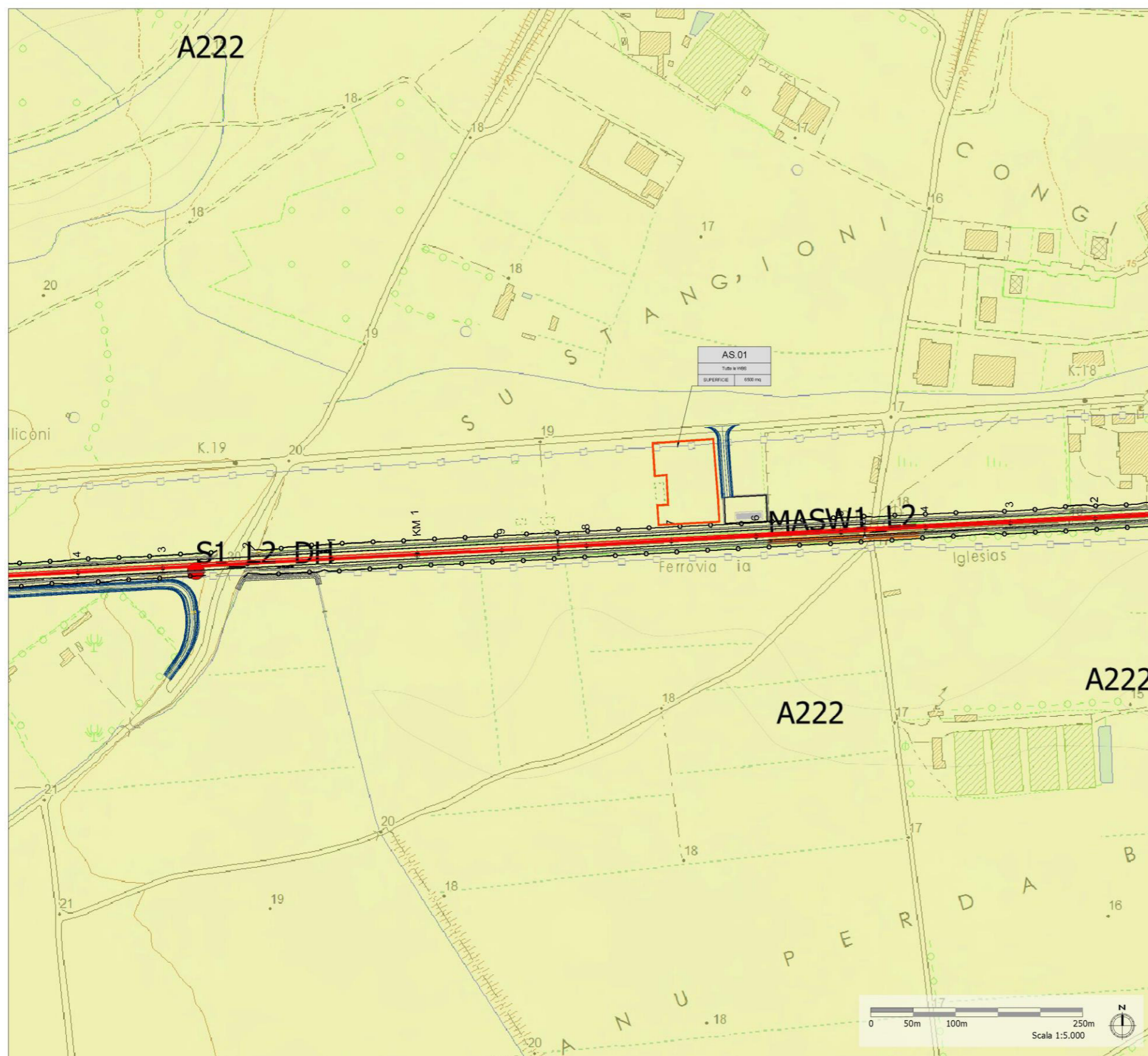
- terre da scavo destinate alla caratterizzazione ambientale, da tenere in sito fino all'esito di tale attività;
- terre da scavo destinate al reimpiego nell'ambito del cantiere;
- terre da scavo da destinare eventualmente alla riambientalizzazione di cave.
- Materiali provenienti dalle demolizioni.

Nell'ambito delle aree di stoccaggio potranno essere allestiti gli eventuali impianti di cantiere per il trattamento dei terreni di scavo da destinare all'eventuale riutilizzo nell'ambito di progetto. La pavimentazione delle aree verrà predisposta in funzione della tipologia di materiali che esse dovranno contenere.

Denominazione: (AS.01)	Comune	Superficie:	Scala
Corografia	VILLASPECIOSA	6.500 mq	1:5000



Denominazione: (AS.01)	Comune	Superficie:	Scala	Toponimo dell'area
Inquadramento geologico	VILLASPECIOSA	6.500 mq	1:5000	Su Stangioni



LEGENDA

A222 - Depositi alluvionali. Sabbie e ghiaie con subordinati limi e argille

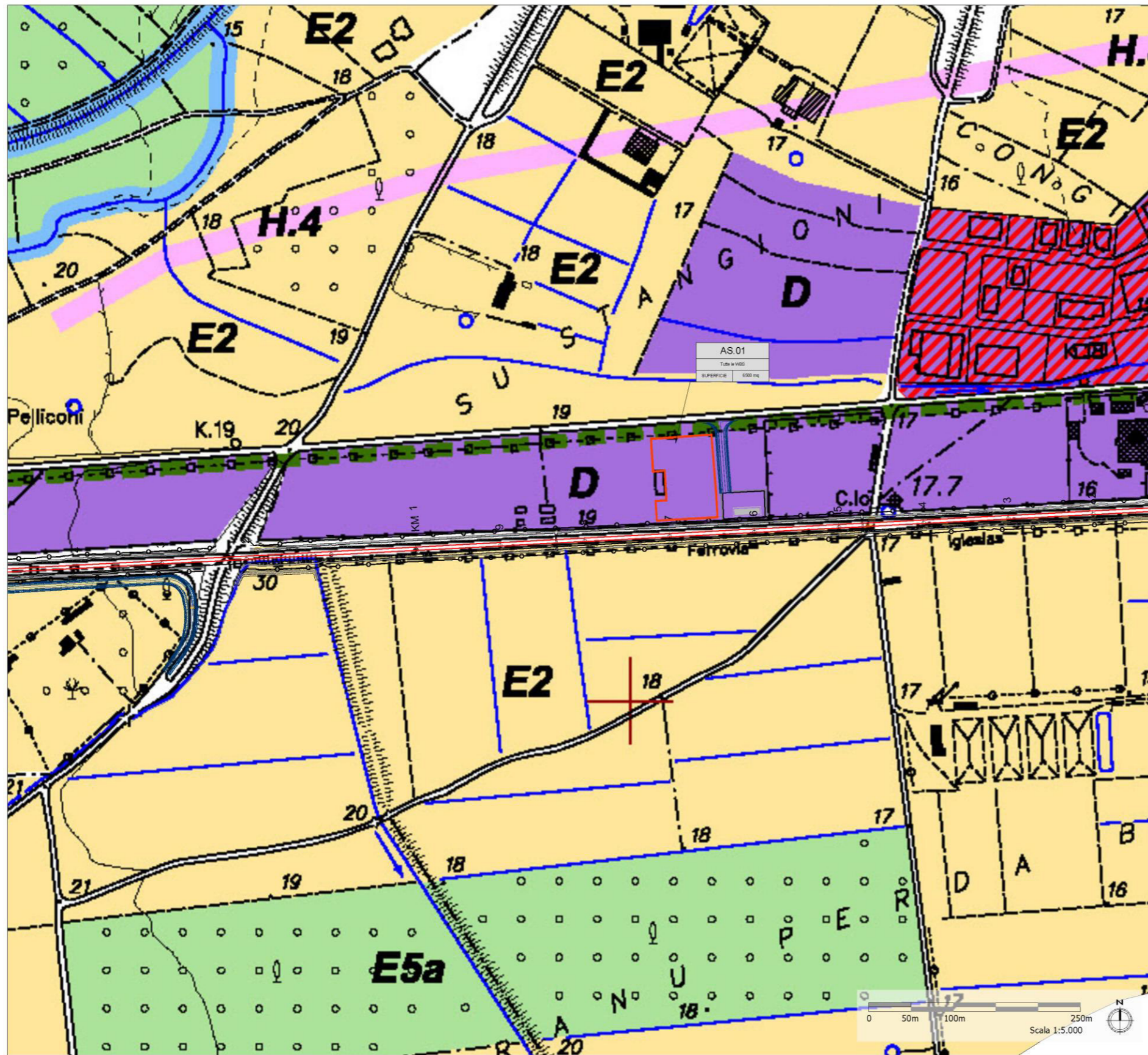
Denominazione: (AS.01)	Comune	Superficie:	Scala	Toponimo dell'area
Inquadramento idrogeologico	VILLASPECIOSA	6.500 mq	1:5000	Su Stangioni



LEGENDA

 MP: Permeabilità media per porosità

Denominazione: (AS.01)	Comune	Superficie:	Scala
Inquadramento urbanistico	VILLASPECIOSA	6.500 mq	1:5.000

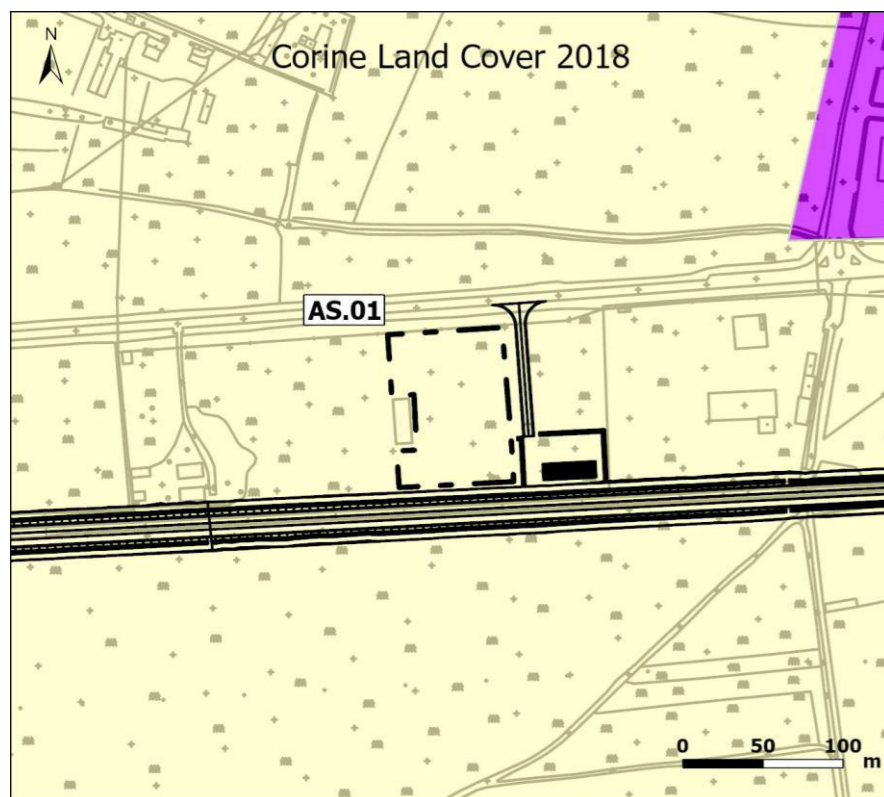
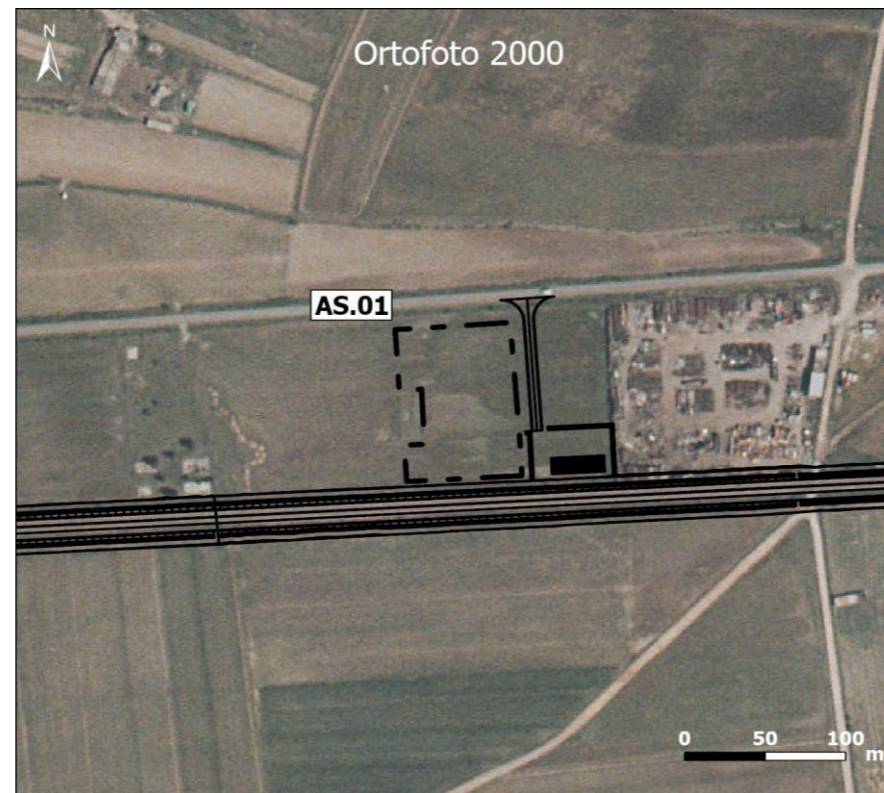
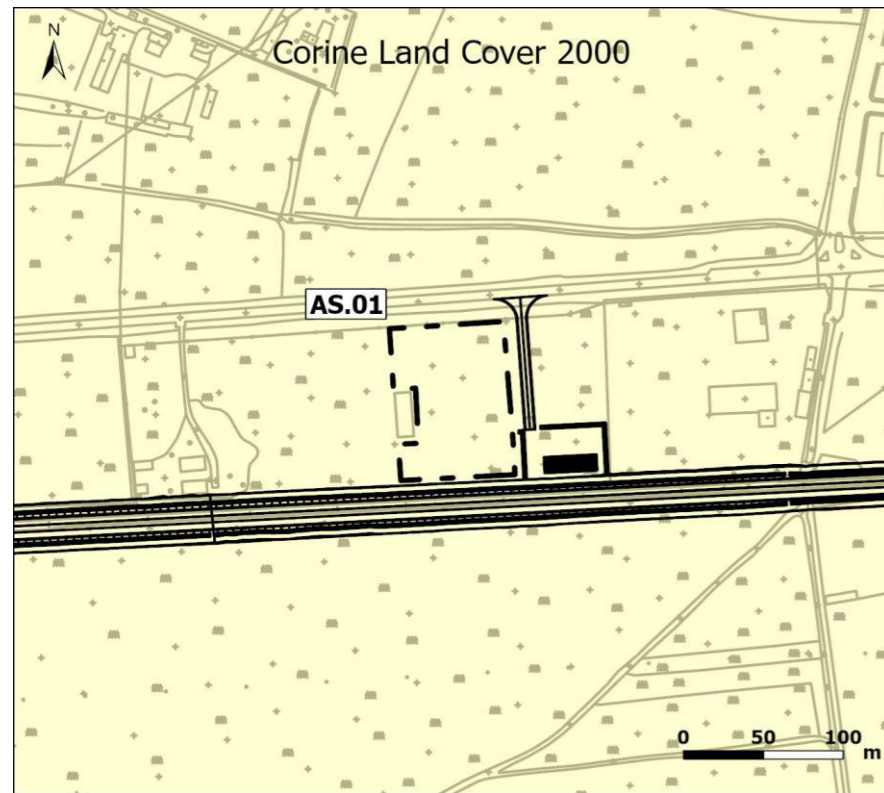


LEGENDA

Piano Urbanistico Comunale di Villaspeciosa

D Zone D (artigianali, industriali, commerciali)

Denominazione: (AS.01)	Comune	Superficie:	Scala
Descrizione delle attività svolte sul sito e possibili passività ambientali	VILLASPECIOSA	6.500 mq	1:5000



Denominazione: (AS.02)	Comune	Superficie:	N° CTR 1:5000	Toponimo dell'area
AS.02	VILLASPECIOSA	6.000 mq	556072	Su Stangioni

Le aree di stoccaggio non contengono in linea generale impianti fissi o baraccamenti, e sono destinate maggiormente allo stoccaggio dei materiali di risulta (terre da scavo, ballast, calcinacci, ecc.), da separare in funzione della loro provenienza e del loro utilizzo



Descrizione dell'area di cantiere

All'interno della stessa area di stoccaggio si potranno avere, in cumuli comunque separati:

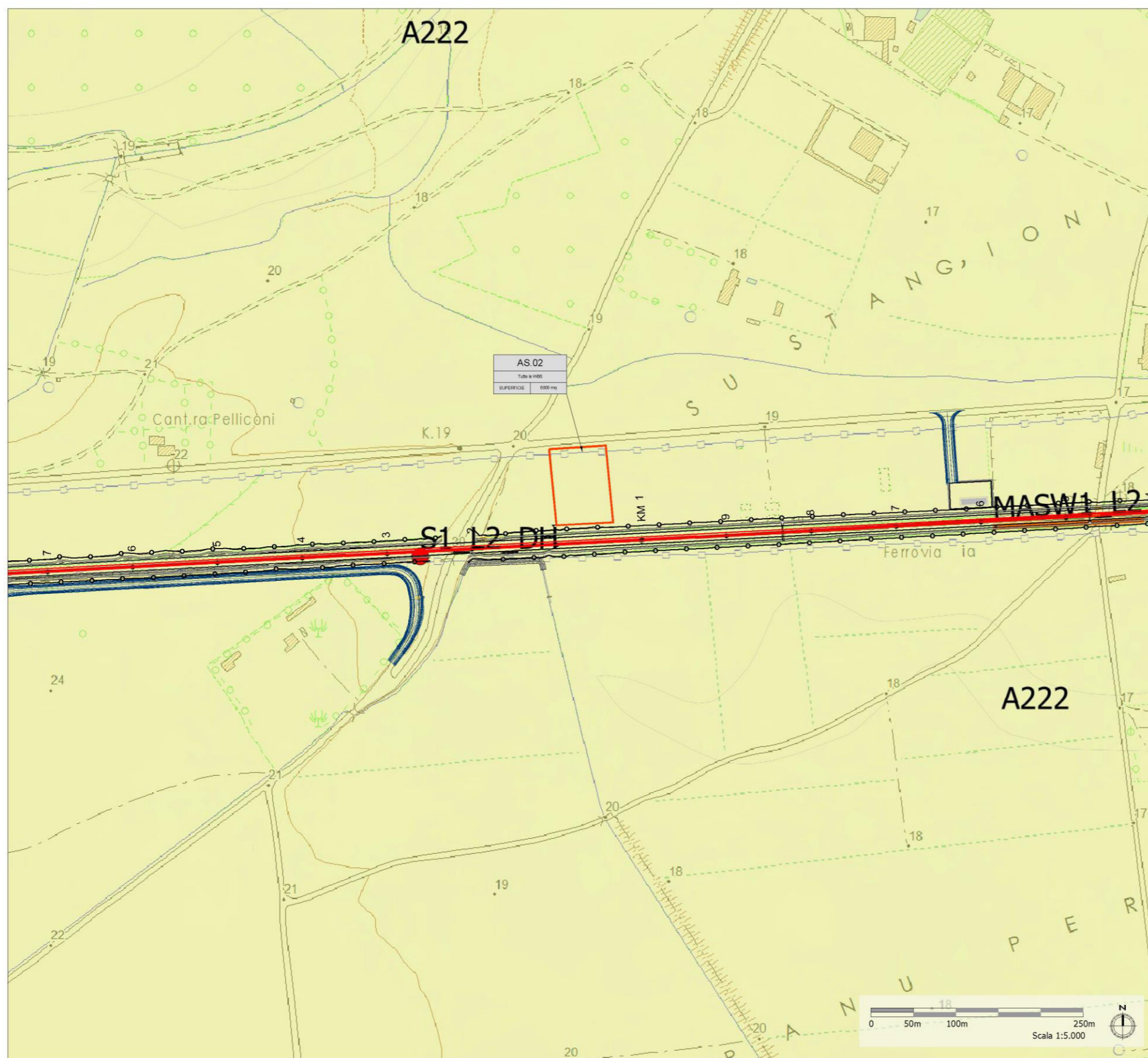
- terre da scavo destinate alla caratterizzazione ambientale, da tenere in sito fino all'esito di tale attività;
- terre da scavo destinate al reimpiego nell'ambito del cantiere;
- terre da scavo da destinare eventualmente alla riambientalizzazione di cave.
- Materiali provenienti dalle demolizioni.

Nell'ambito delle aree di stoccaggio potranno essere allestiti gli eventuali impianti di cantiere per il trattamento dei terreni di scavo da destinare all'eventuale riutilizzo nell'ambito di progetto. La pavimentazione delle aree verrà predisposta in funzione della tipologia di materiali che esse dovranno contenere.

Denominazione: (AS.02)	Comune	Superficie:	Scala
Corografia	VILLASPECIOSA	6.000 mq	1:5000



Denominazione: (AS.02)	Comune	Superficie:	Scala	Toponimo dell'area
Inquadramento geologico	VILLASPECIOSA	6.000 mq	1:5000	Su Stangioni



LEGENDA

 A222 - Depositi alluvionali. Sabbie e ghiaie con subordinati limi e argille

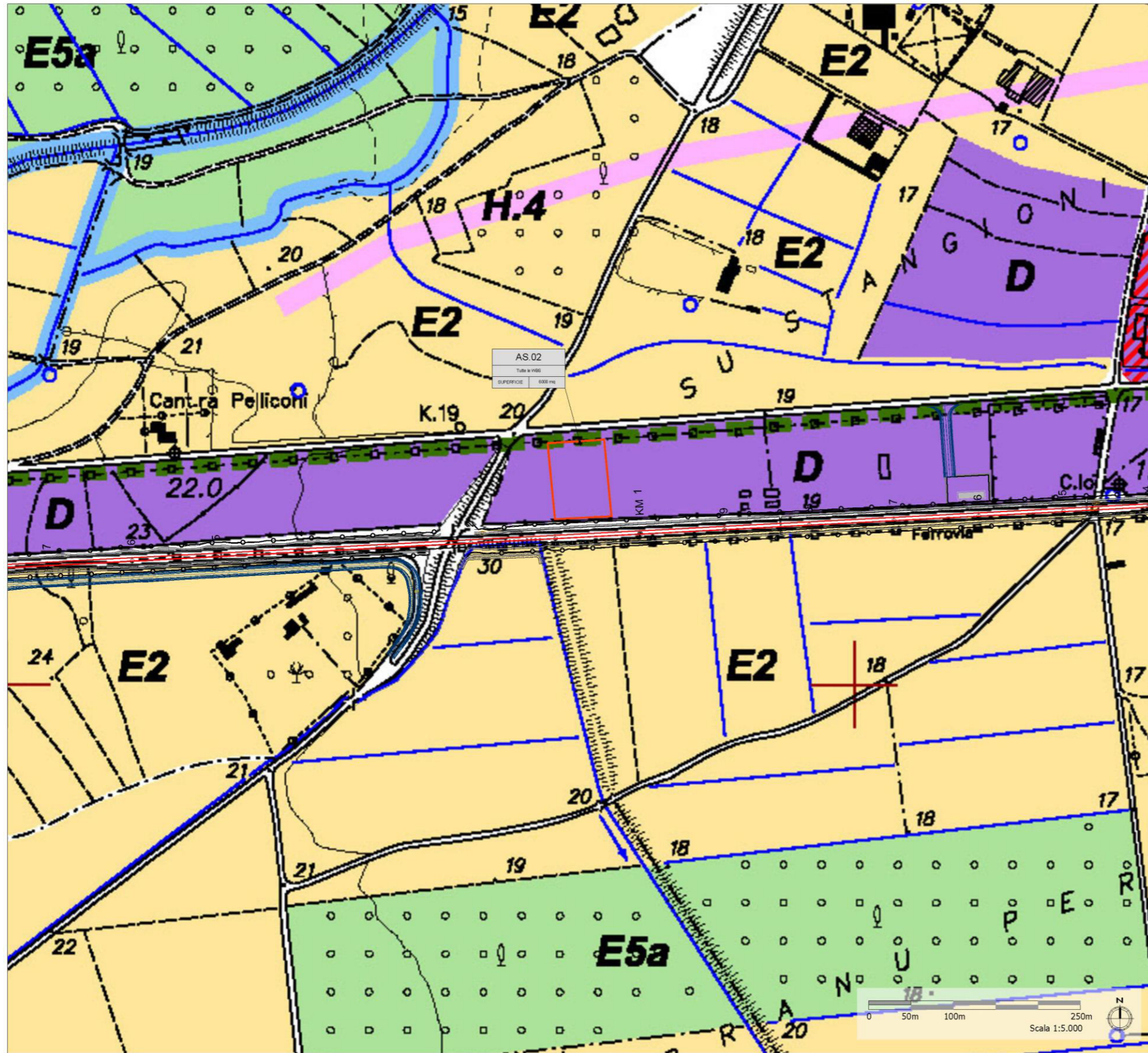
Denominazione: (AS.02)	Comune	Superficie:	Scala	Toponimo dell'area
Inquadramento idrogeologico	VILLASPECIOSA	6.000 mq	1:5000	Su Stangioni



LEGENDA

 MP: Permeabilità media per porosità

Denominazione: (AS.02)	Comune	Superficie:	Scala
Inquadramento urbanistico	VILLASPECIOSA	6.000 mq	1:5.000




LEGENDA

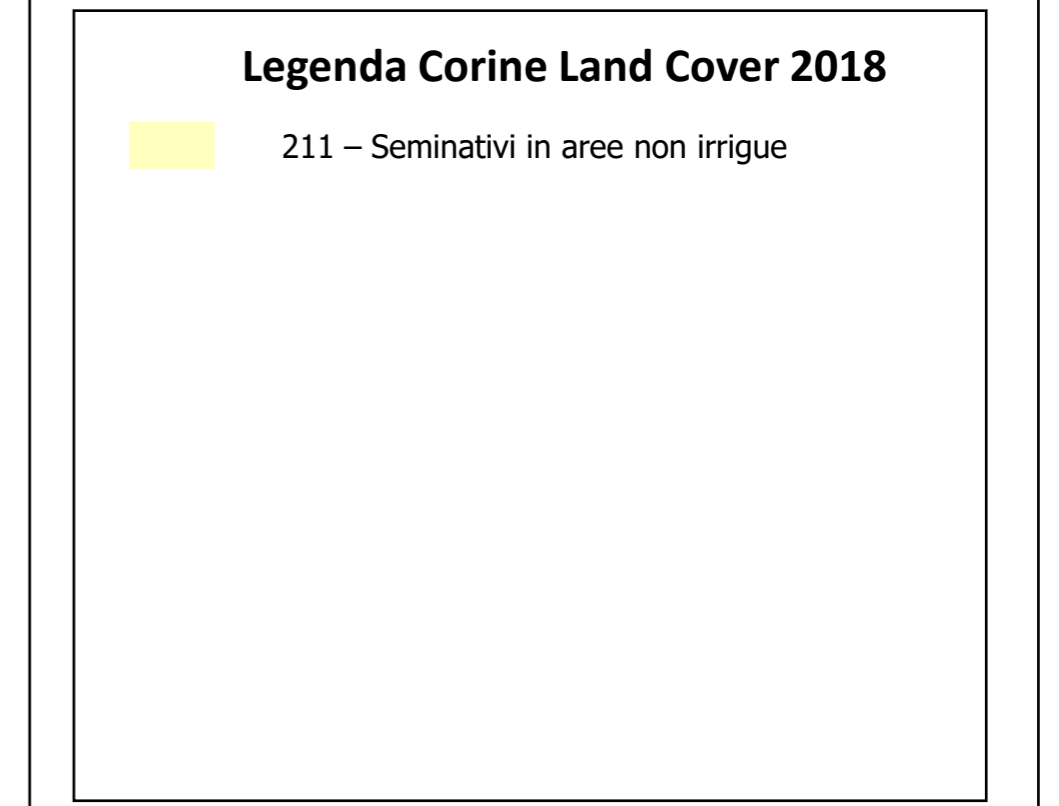
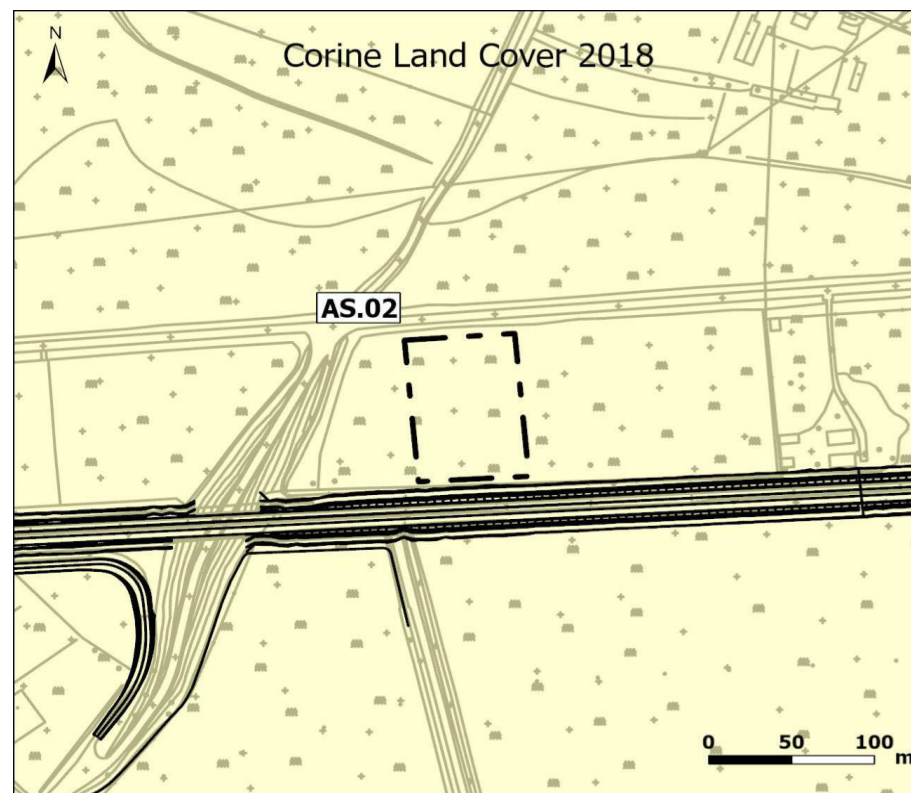
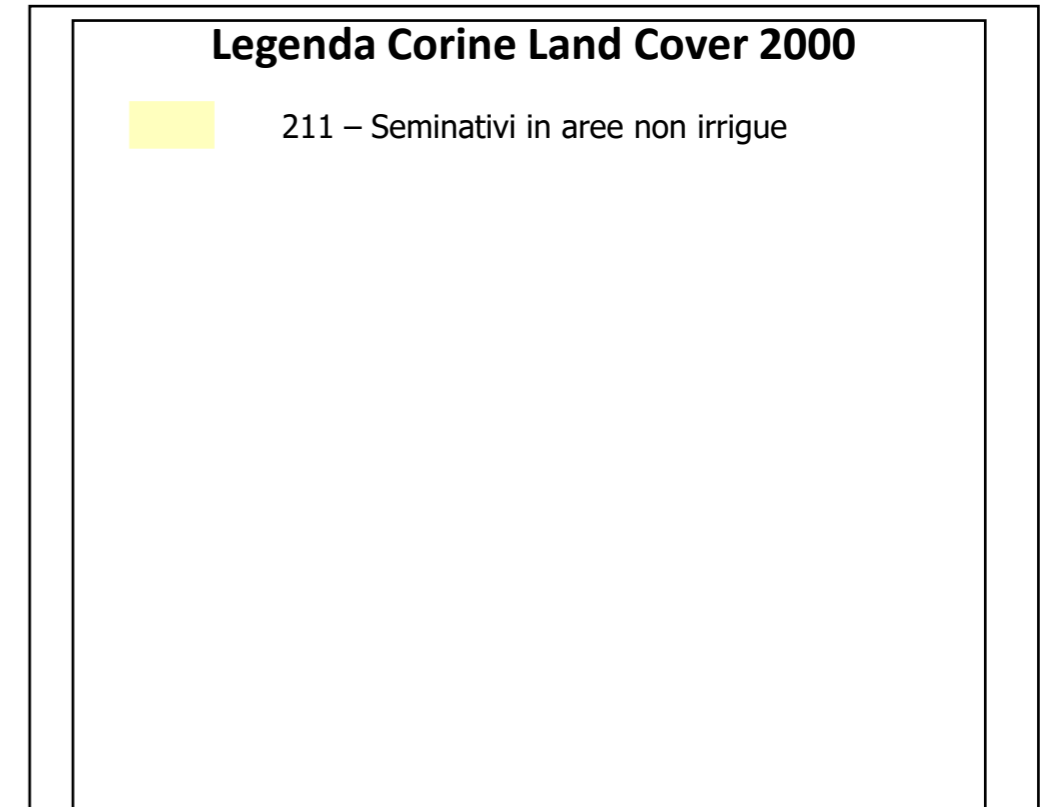
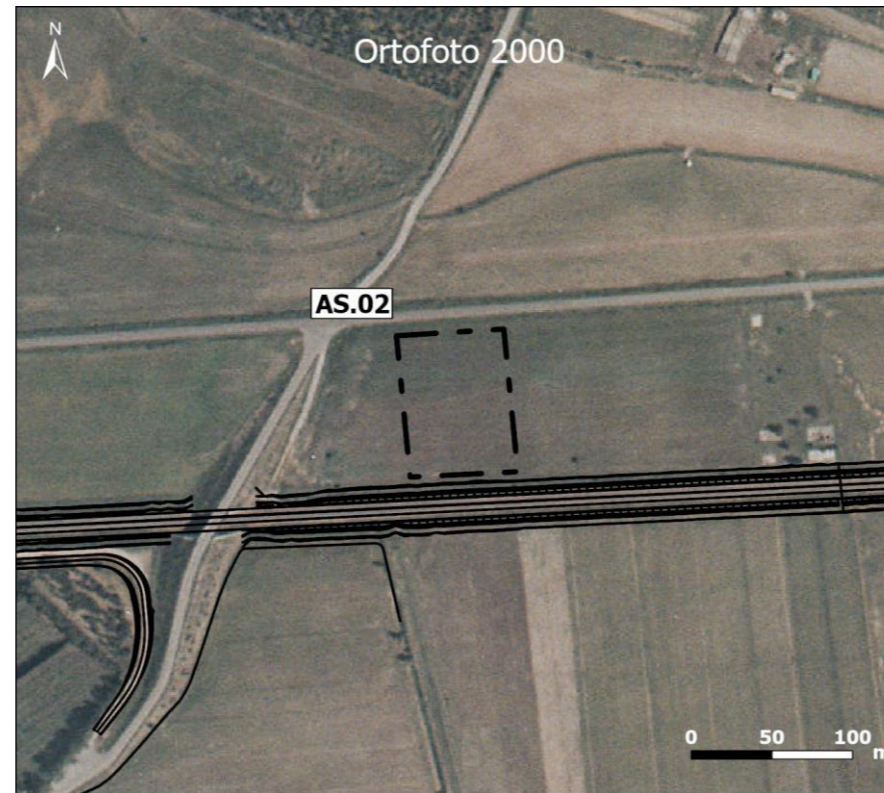
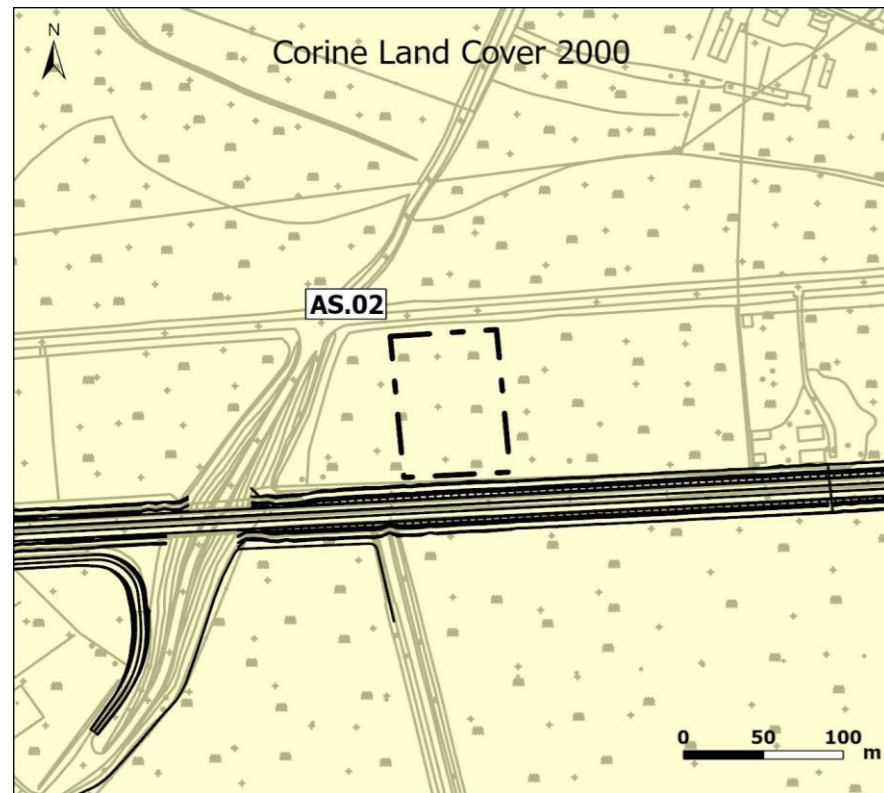
Piano Urbanistico Comunale di Villaspeciosa

D Zone D (artigianali, industriali, commerciali)

VIABILITÀ

 Tracciati preferenziali per la viabilità ciclabile di collegamento territoriale

Denominazione: (AS.02)	Comune	Superficie:	Scala
Descrizione delle attività svolte sul sito e possibili passività ambientali	VILLASPECIOSA	6.000 mq	1:5000



Denominazione: (DT.01)	Comune	Superficie:	N° CTR 1:5000	Toponimo dell'area
DT.01	VILLASPECIOSA	13.000	556072, 556083	Su Stangioni

L'area di deposito temporaneo verrà in generale impiegata per il deposito temporaneo dei volumi di scavo in caso di temporanea indisponibilità dei depositi di conferimento finale degli scavi, al fine di garantire comunque la continuità delle lavorazioni.

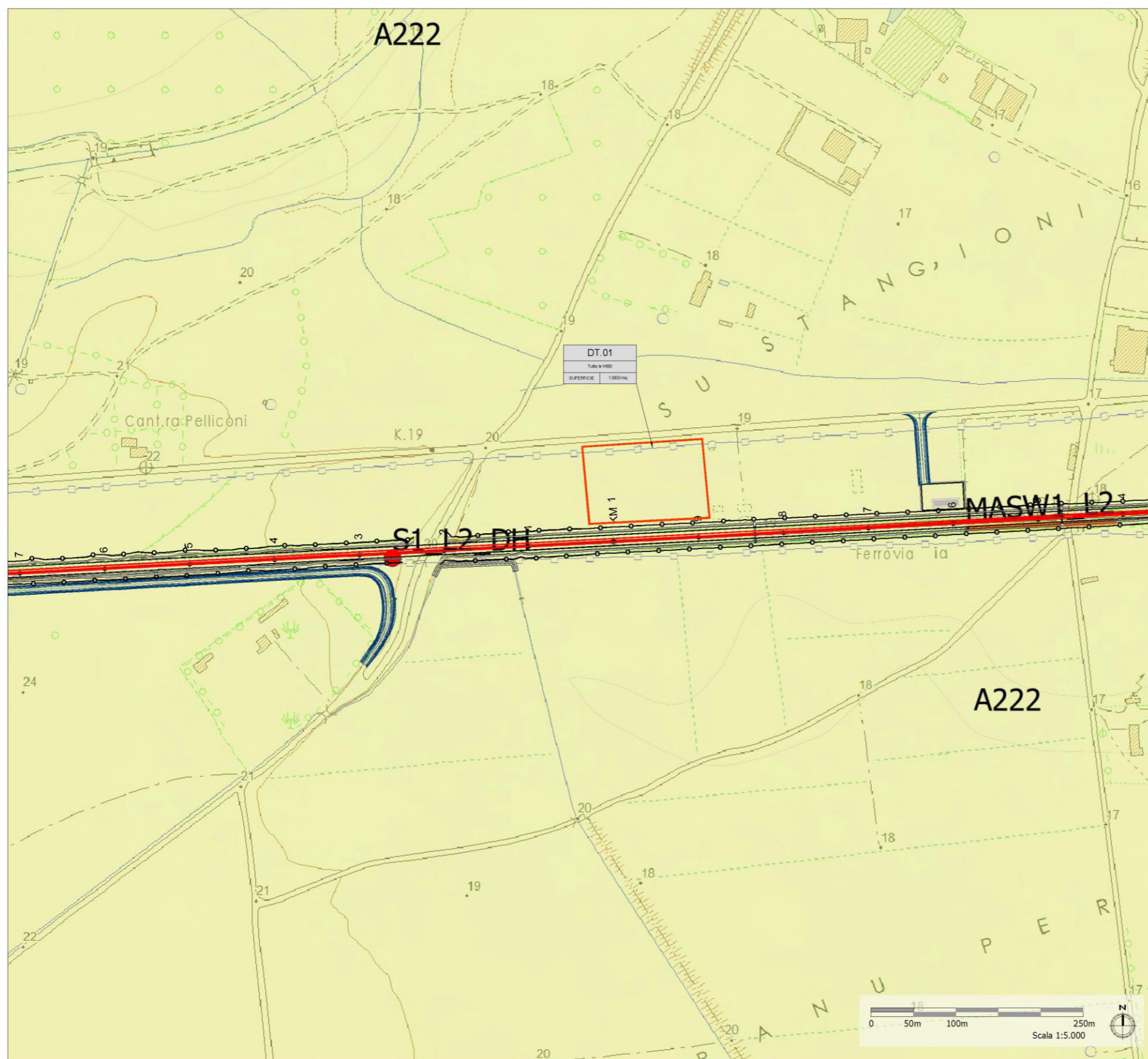


L'area di deposito sarà destinata, come detto solo in caso di necessità, allo stoccaggio temporaneo del materiale di scavo in esubero proveniente dal cantiere e destinato ai siti di conferimento finale.

Denominazione: (DT.01)	Comune	Superficie:	Scala
Corografia	VILLASPECIOSA	13.000 mq	1:5000



Denominazione: (DT.01)	Comune	Superficie:	Scala	Toponimo dell'area
Inquadramento geologico	VILLASPECIOSA	13.000 mq	1:5000	Su Stangioni



LEGENDA

 A222 - Depositi alluvionali. Sabbie e ghiaie con subordinati limi e argille

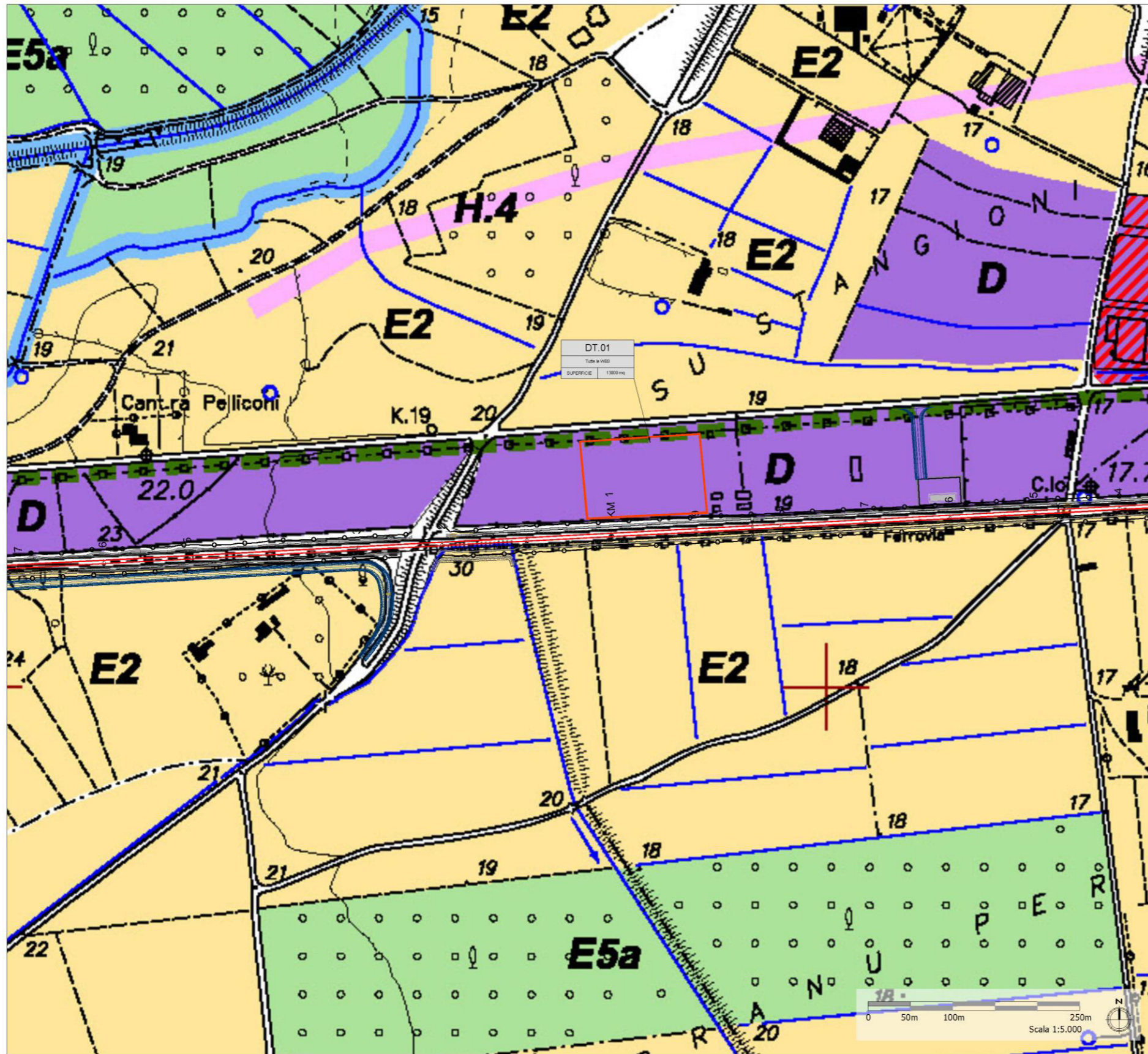
Denominazione: (DT.01)	Comune	Superficie:	Scala	Toponimo dell'area
Inquadramento idrogeologico	VILLASPECIOSA	13.000 mq	1:5000	Su Stangioni



LEGENDA

 MP: Permeabilità media per porosità

Denominazione: (DT.01)	Comune	Superficie:	Scala
Inquadramento urbanistico	VILLASPECIOSA	13.000 mq	1:5000



LEGENDA

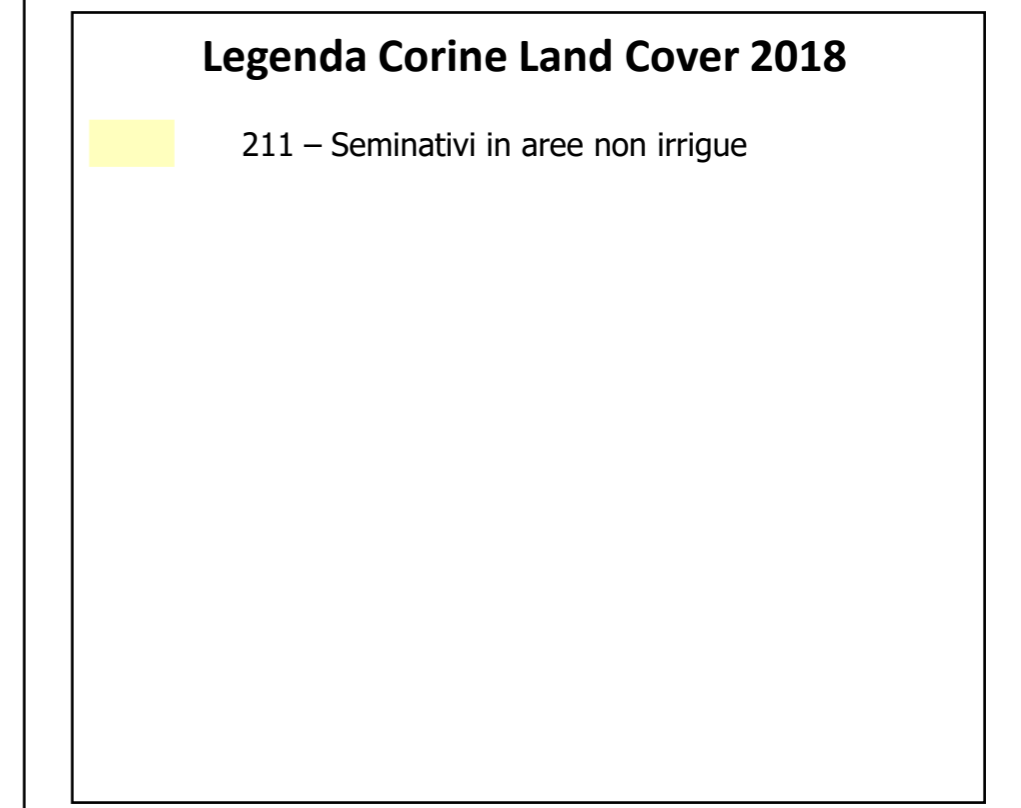
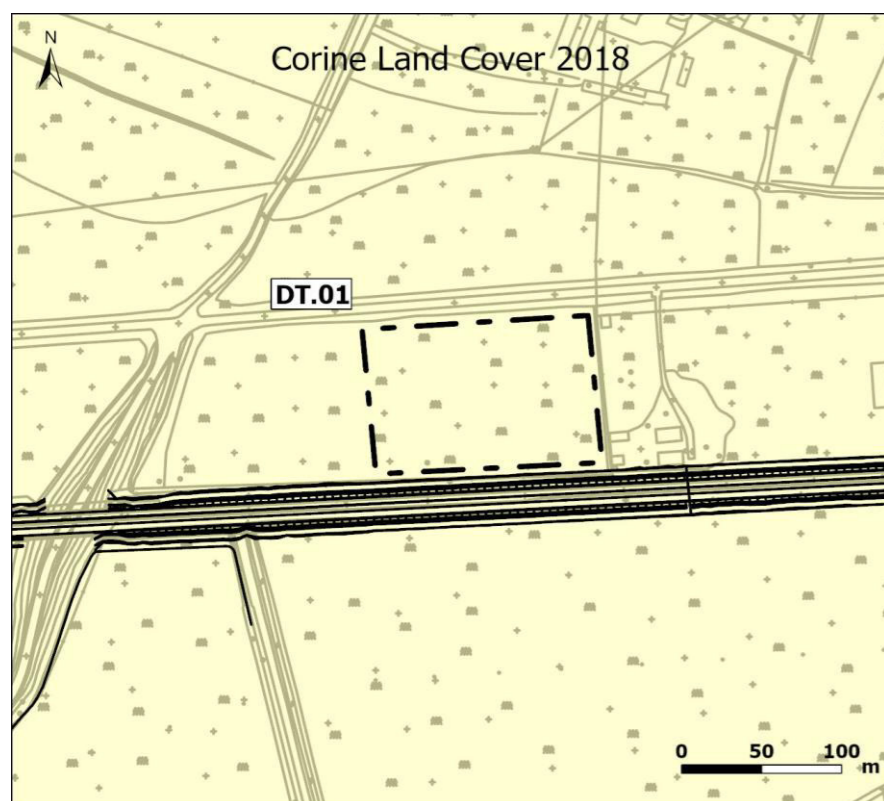
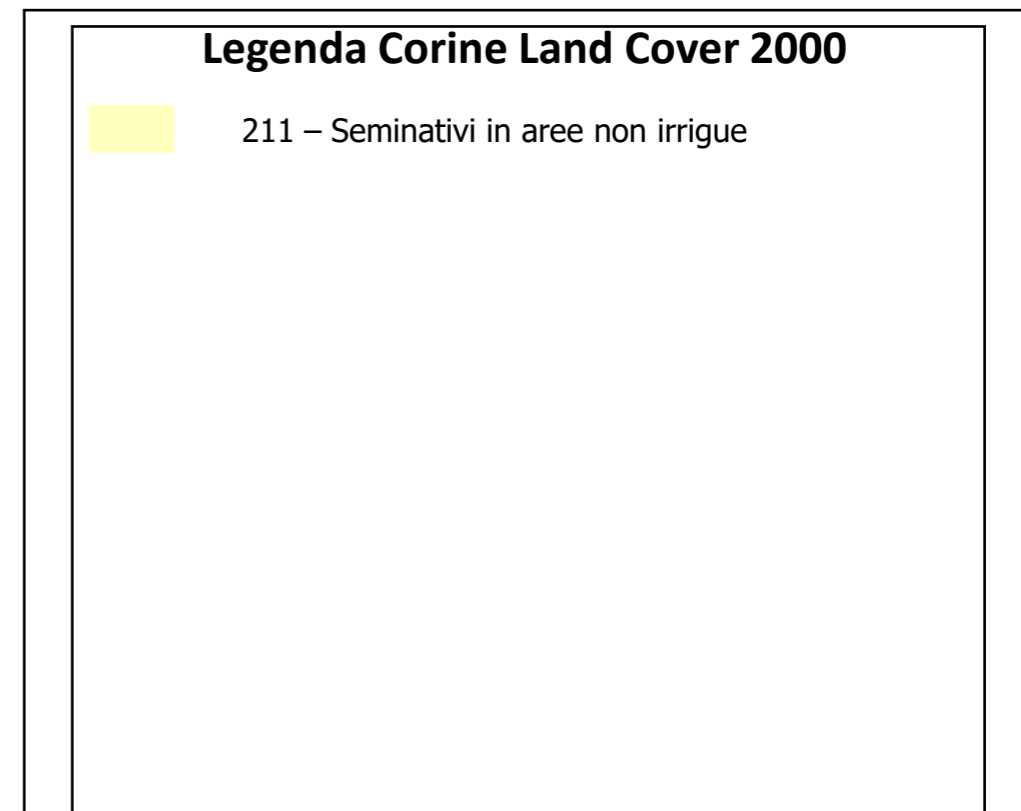
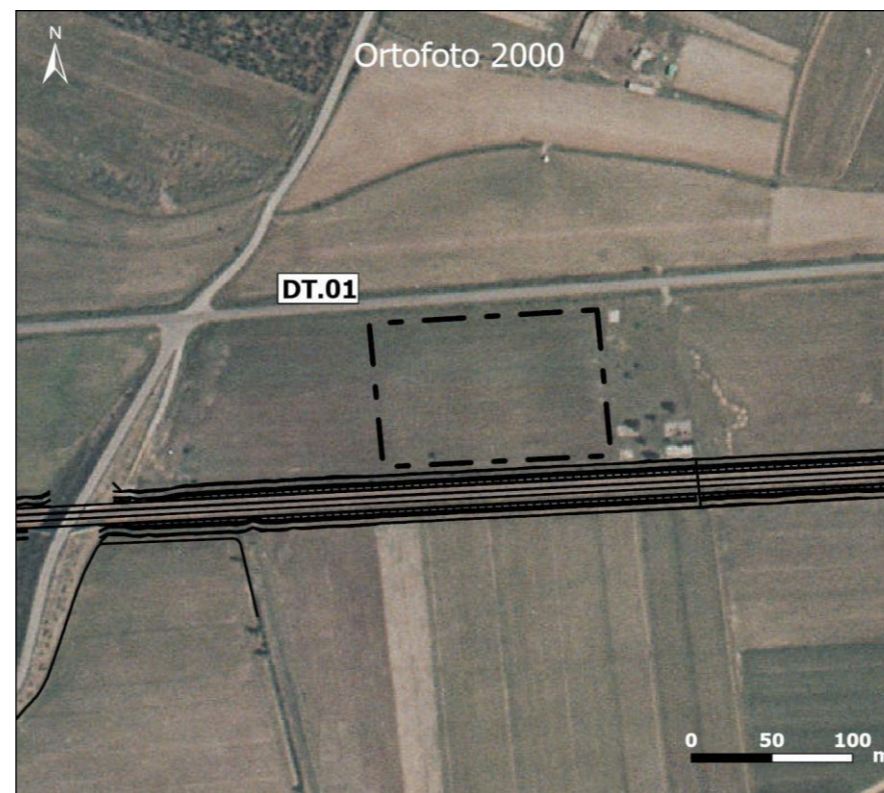
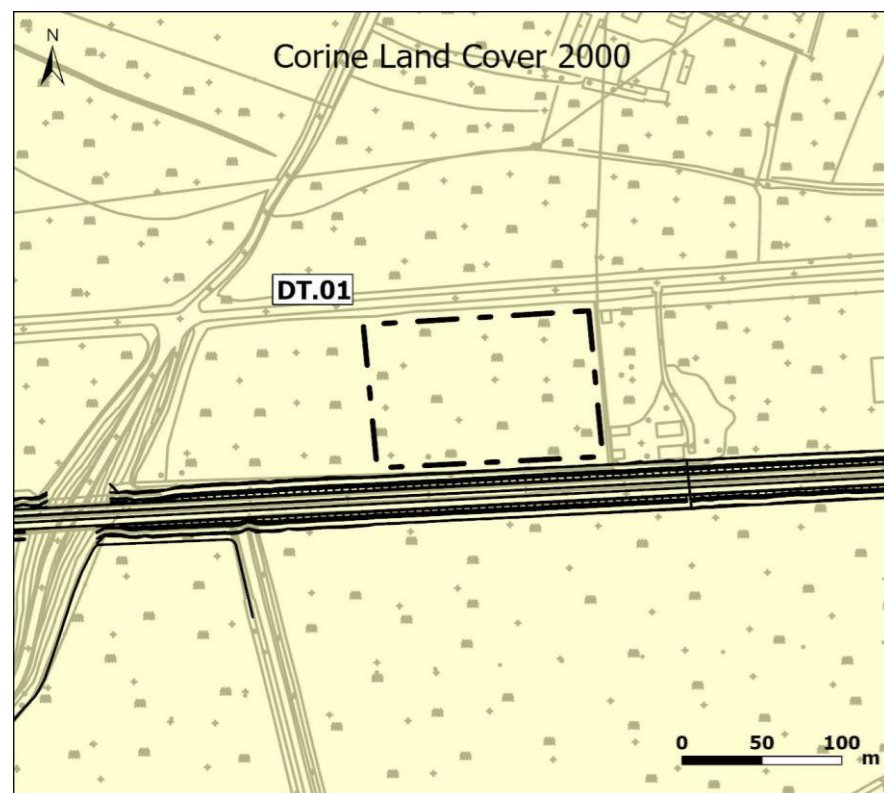
Piano Urbanistico Comunale di Villaspeciosa

D Zone D (artigianali, industriali, commerciali)

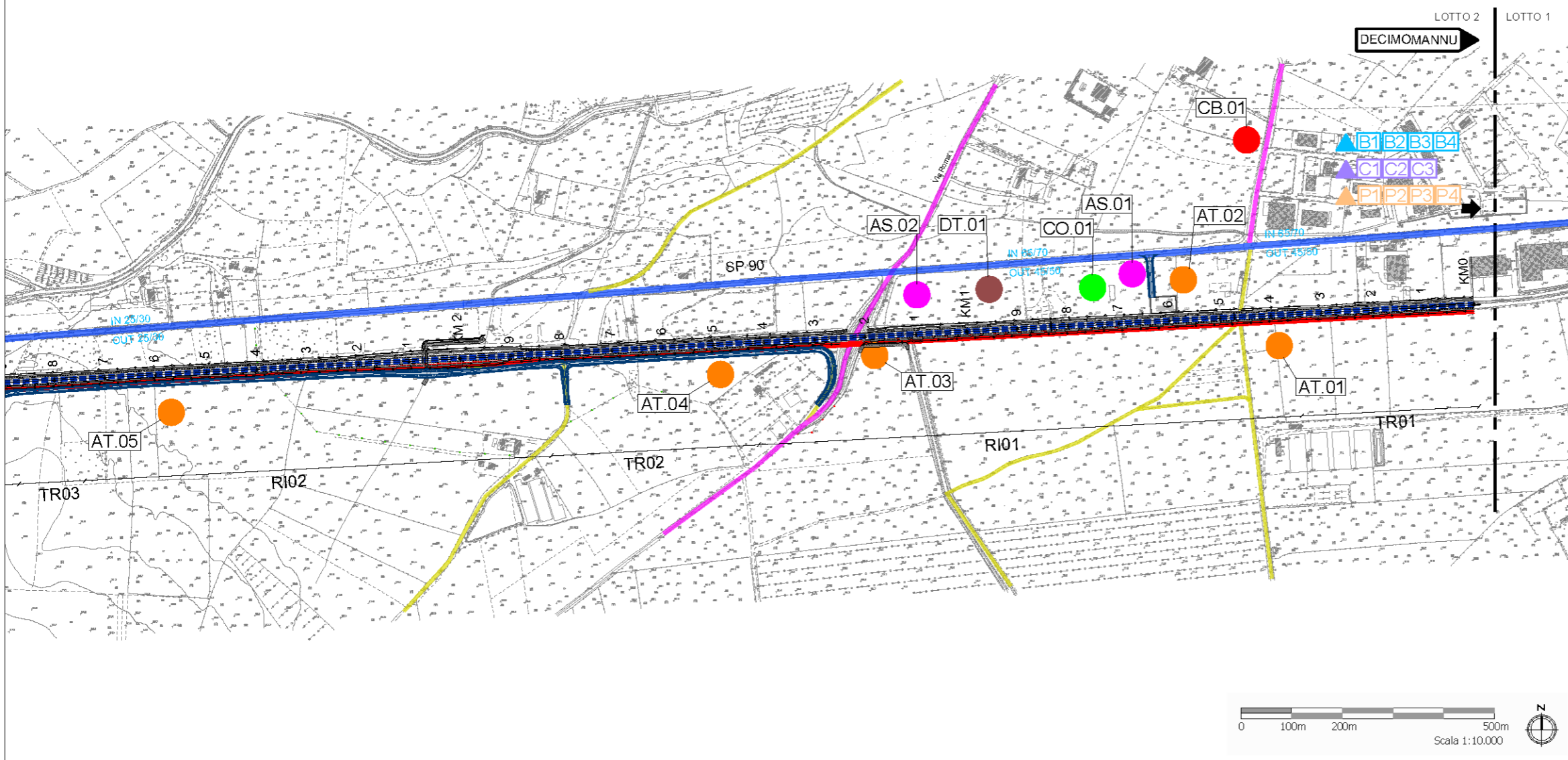
VIABILITÀ

Tracciati preferenziali per la viabilità ciclabile di collegamento territoriale

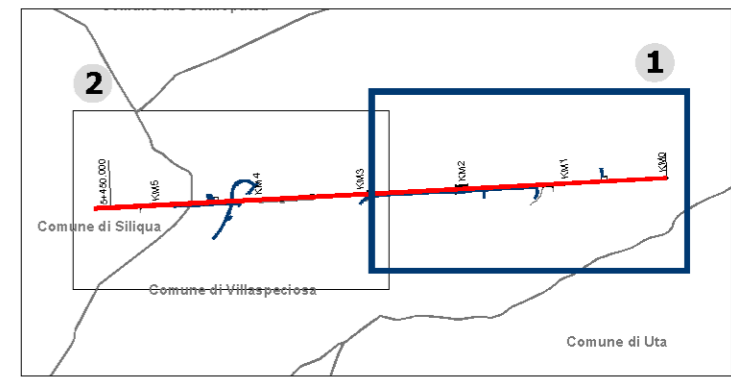
Denominazione: (DT.01)	Comune	Superficie:	Scala
Descrizione delle attività svolte sul sito e possibili passività ambientali	VILLASPECIOSA	13.000 mq	1:5000



1



Key Plan

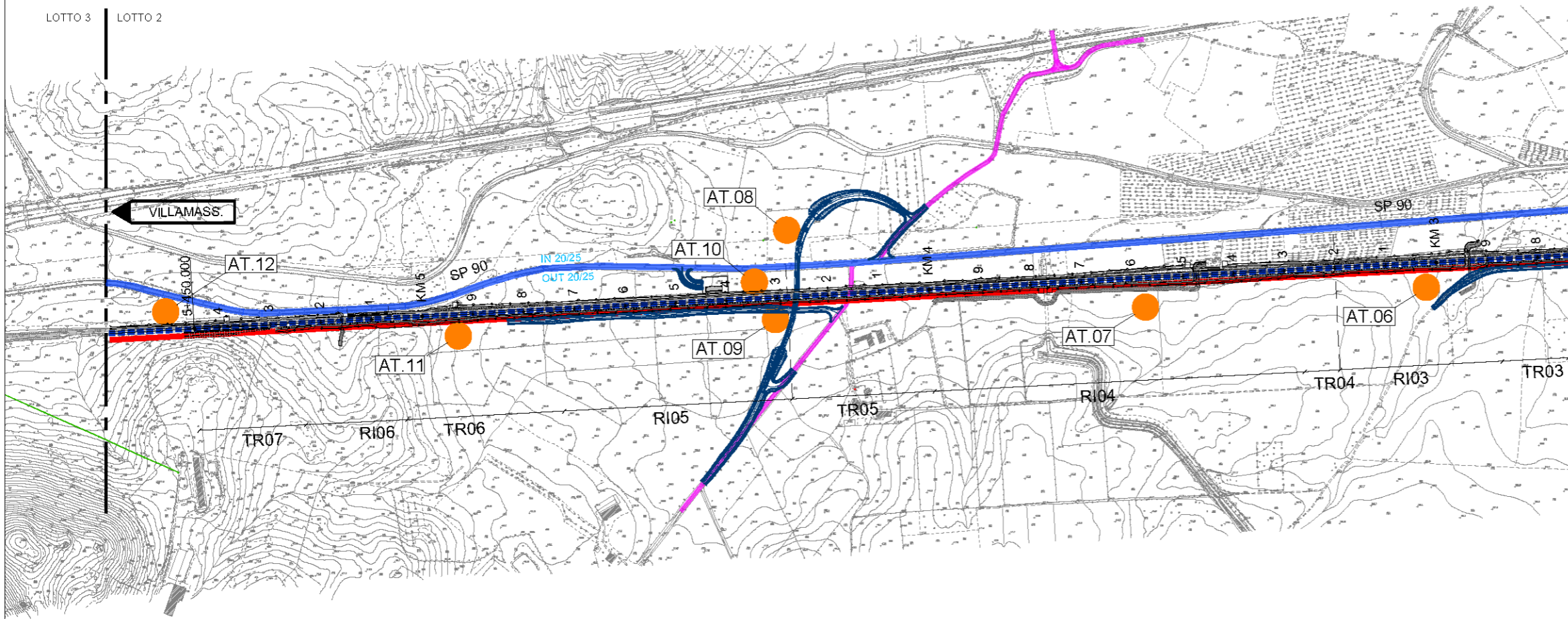


LEGENDA

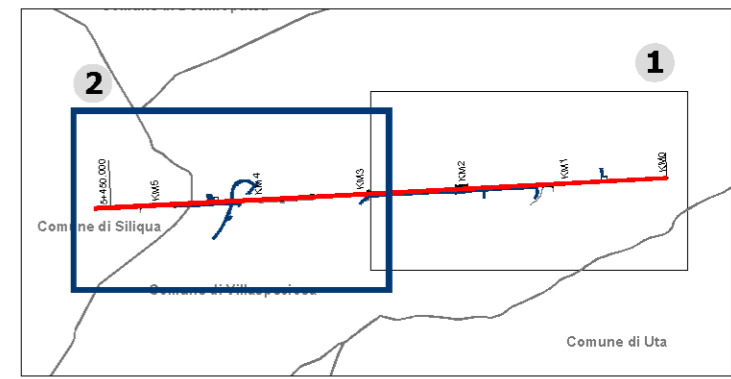
- CB - CANTIERE BASE
- CA - CANTIERE OPERATIVO
- AT - AREA TECNICA PER OPERA
- AS - AREA DI STOCCAGGIO
- DT - DEPOSITO TERRE
- ▲ IMPIANTO DI BETONAGGIO
- ▲ IMPIANTO DI PRODUZIONE CONGLOMERATO BITUMINOSO
- ▲ IMPIANTO DI PRODUZIONE PREFABBRICATI

- VIABILITA' PRIMARIA
- VIABILITA' PRINCIPALE
- VIABILITA' SECONDARIA
- VIABILITA' PODERALE
- PISTA DI CANTIERE
- LINEA FERROVIARIA/OPERE DI PROGETTO
- LINEA FERROVIARIA ESISTENTE
- DIREZIONE

COD	TIPOLOGIA	SOCIETA'	LOCALITA'	COMUNE	PROVINCIA	DIST. (Km)
B1	Betonaggio	Unicalcestruzzi spa	Macchiareddu	Cagliari	CA	15
B2		Calcestruzzi spa	Km. 8.200, Strada Statale 131	Sestu	CA	16
B3		Unibeton e Services	Viale Monastir, Km 5	Cagliari	CA	23
B4		Betonscavi srl	S.S 130 km 39,00	Musei	SU	25
C1	Conglomerato Bituminoso	Co.Bi.Sar.	Via F. Melis Marini 20C	Cagliari	CA	24
C2		Cagina srl	Bellavista	Sinnai	CA	35
C3		FFserci	via Caprera, 15	Guspini	SU	55
P2		Cinus Prefabbricati	Localita' Su Pardu	Settimo San Pietro	CA	20
P3		Vamar	Via delle Miniere, 4/6	Elmas	CA	20
P4		Idro Prefabbricati	SS 131 Carlo Felice	Sestu	CA	16
P5		S.F.P. spa	SS131	Monastir	SU	19



Key Plan



LEGENDA

- CB - CANTIERE BASE
- CA - CANTIERE OPERATIVO
- AT - AREA TECNICA PER OPERA
- AS - AREA DI STOCCAGGIO
- DT - DEPOSITO TERRE
- ▲ IMPIANTO DI BETONAGGIO
- ▲ IMPIANTO DI PRODUZIONE CONGLOMERATO BITUMINOSO
- ▲ IMPIANTO DI PRODUZIONE PREFABBRICATI

- VIABILITA' PRIMARIA
- VIABILITA' PRINCIPALE
- VIABILITA' SECONDARIA
- VIABILITA' PODERALE
- PISTA DI CANTIERE
- LINEA FERROVIARIA/OPERE DI PROGETTO
- LINEA FERROVIARIA ESISTENTE
- DIREZIONE

COD	TIPOLOGIA	SOCIETA'	LOCALITA'	COMUNE	PROVINCIA	DIST. (Km)
B1	Betonaggio	Unicalcestruzzi spa	Macchiareddu	Cagliari	CA	15
B2		Calcestruzzi spa	Km. 8.200, Strada Statale 131	Sestu	CA	16
B3		Unibeton e Services	Viale Monastir, Km 5	Cagliari	CA	23
B4		Betonscavi srl	S.S 130 km 39,00	Musei	SU	25
C1	Conglomerato Bituminoso	Co.Bi.Sar.	Via F. Melis Marini 20C	Cagliari	CA	24
C2		Cagina srl	Bellavista	Sinnai	CA	35
C3		FFserci	via Caprera, 15	Guspini	SU	55
P2	Prefabbricati	Cinus Prefabbricati	Localita' Su Pardu	Settimo San Pietro	CA	20
P3		Vamar	Via delle Miniere, 4/6	Elmas	CA	20
P4		Idro Prefabbricati	SS 131 Carlo Felice	Sestu	CA	16
P5		S.F.P. spa	SS131	Monastir	SU	19