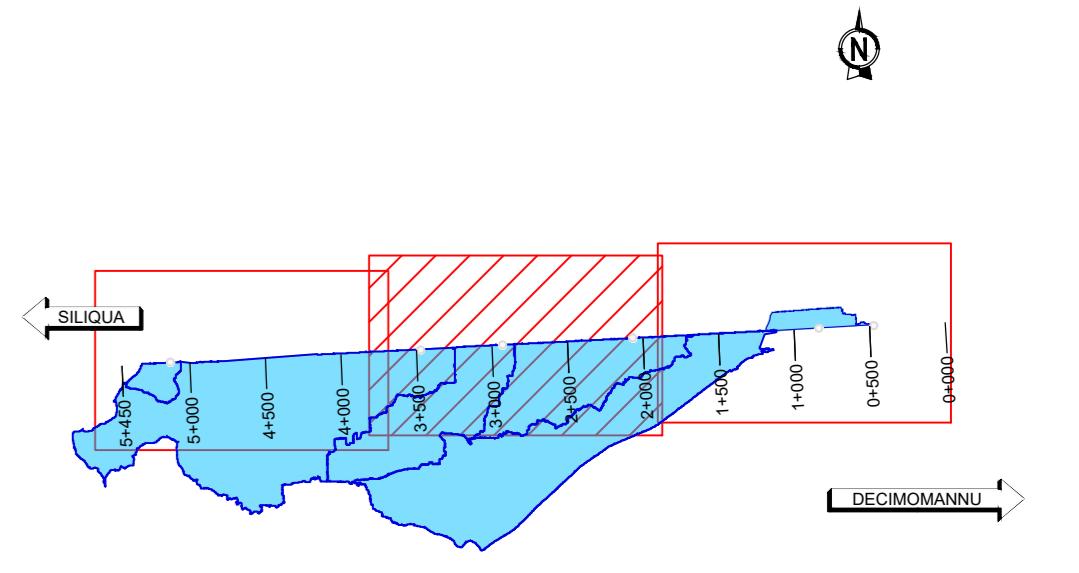


Planimetria idraulica
Scala 1:2000

KEY PLAN



LEGENDA PLANIMETRIA IDRAULICA

- CONDOTTA DI COLLEGAMENTO CADUTE IN PVC
- CONDOTTA DI COLLEGAMENTO CADUTE IN PEAD
- CONDOTTA IN PRESSIONE IN PEAD
- QUINETTA IN CLS E CONDOTTA IN PEAD
- FOSSO DI GIARDIA TRAPEZIO IN TERRA
- FOSSO DI GIARDIA TRAPEZIO IN TERRA E BALLETO DRENANTE
- VASCA DI PRIMA PIOGGIA
- VASCA DI LAMINAZIONE
- CANALLETTA RETTANGOLARE IN CLS 30X50
- CANALLETTA RETTANGOLARE IN CLS 30X75
- DIREZIONE DI SCORRIMENTO DELL'ACQUA

Viabilità	ID vasca di prima pioggia	Progressiva [km]	Volume [m³]
NV01	NV01-a	1+835	4.4
NV01	NV01-b	0+990	15.0
NV01	NV01-c	0+780	5.3
NV01	NV01-d	0+140	12.7
NV02	NV02-b	0+000 - NV02B	23.8
NV02	NV02-a	0+000 - NV02A	17.8
NV03	NV03-a	0+415	4.4
NV03	NV03-b	0+210	4.3
NV03	NV03-c	0+005	4.0

Vasche di laminazione	V (m³) - volume di laminazione
NV01a	2.9
NV01b	9.8
NV01c	3.5
NV01d	8.3
NV02a	15.6
NV02b	11.7
NV03a	2.9
NV03b	2.8
NV03c	2.6
NV04	1.2
NV05	5.2

COMMITTENTE: 
 PROGETTAZIONE: 

S.O. OPERE CIVILI
PROGETTO DI FATTIBILITÀ TECNICA ED ECONOMICA
Raddoppio della linea Decimomannu-Villamassargia
Lotto 2: tratta Villaspeciosa-Siliqua, dal km 75+394 al km 78+844

IDROLOGIA E IDRAULICA
 Planimetria rete di drenaggio di piattaforma e presidio corpo stradale e/o ferroviario con individuazione dei recapiti - Tav. 2 di 3

SCALA: VARIE

Rev.	Descrizione	Redatto	Data	Verificato	Data	Approvato	Data	Autorizzato Data
A	EMMISSIONE DEFINITIVA	R. Sabatini	Marzo 2023	C. Censi	Marzo 2023	T. Pizzetti	Marzo 2023	
B	EMMISSIONE ESECUTIVA	C. Censi	Marzo 2023	F. Censi	Luglio 2023	T. Pizzetti	Marzo 2023	