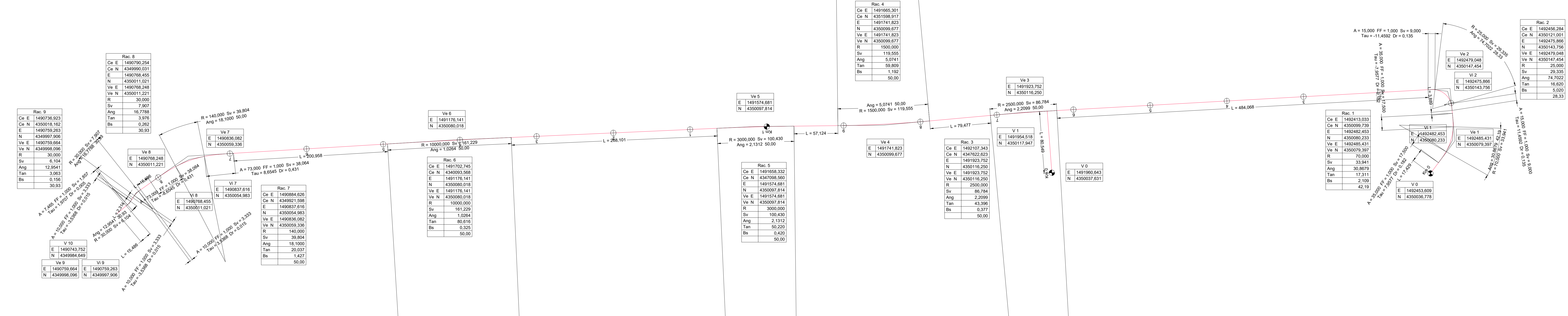
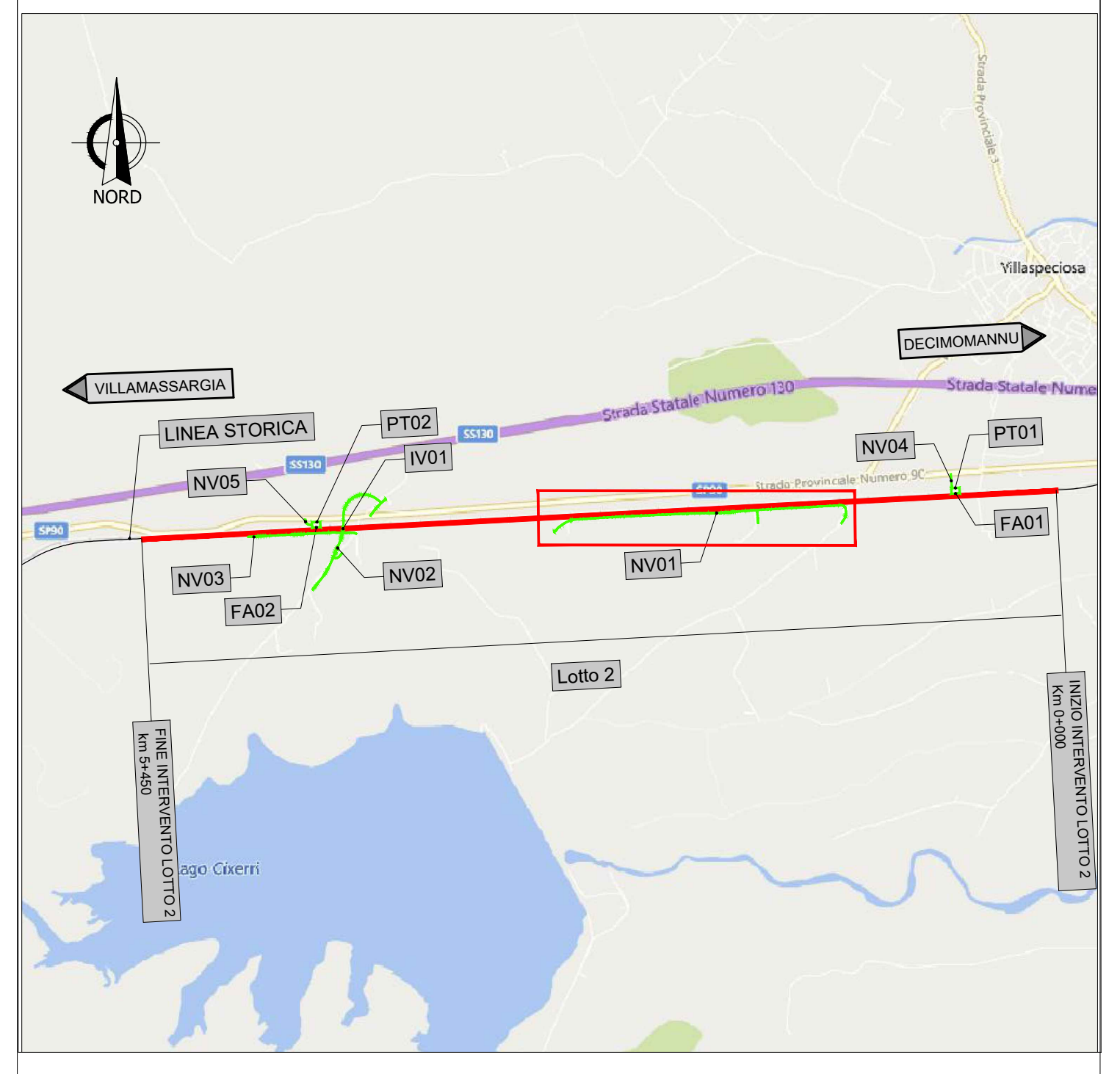


PLANIMETRIA DI TRACCIAMENTO

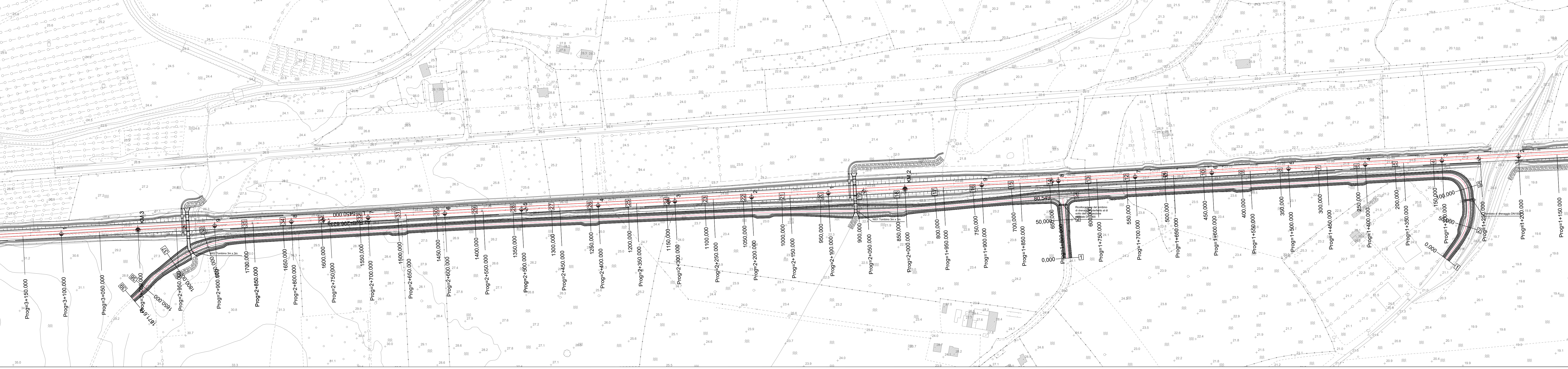


SCALA 1:2000

QUADRO D'UNIONE

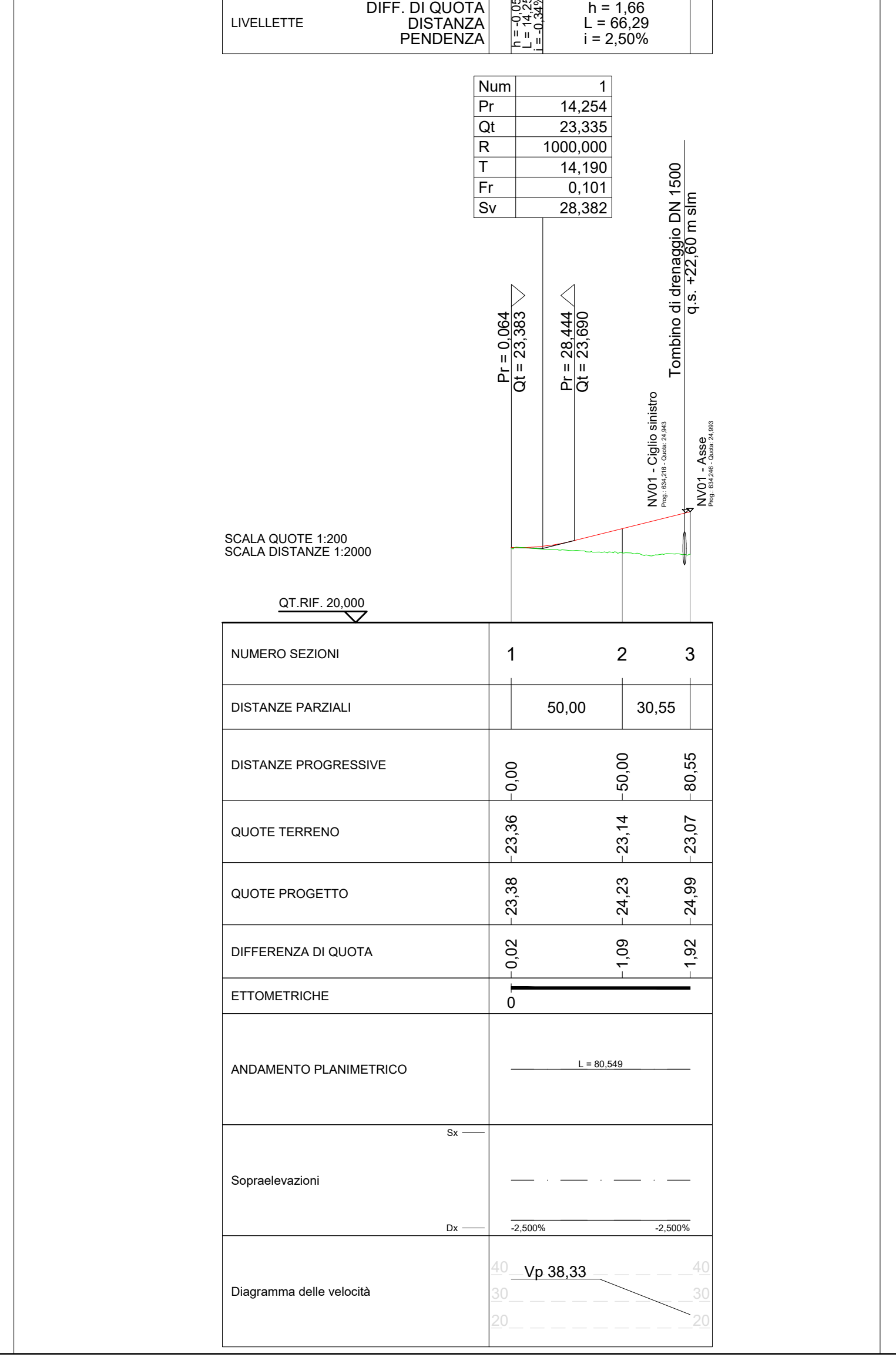


PLANIMETRIA DI PROGETTO

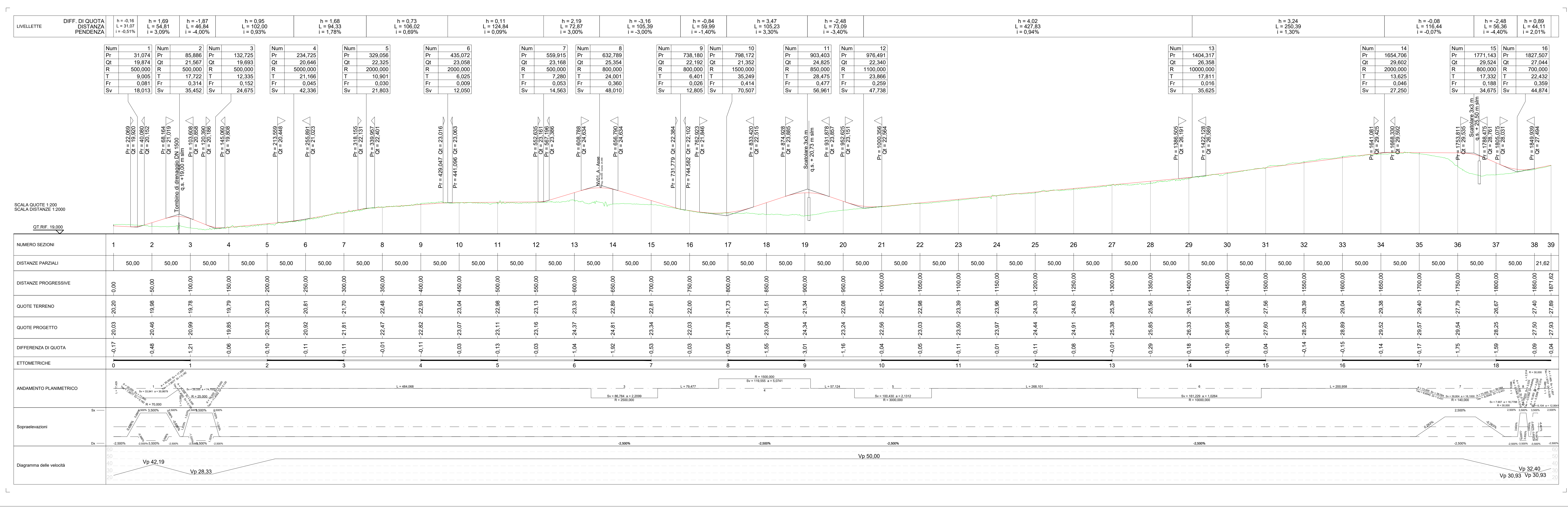


SCALA 1:2000

PROFILO LONGITUDINALE NV01\_A



PROFILO LONGITUDINALE



SCALA 1:2000

COMMITTENTE:  
  
 GRUPPO FERROVIE DELLO STATO ITALIANE

PROGETTAZIONE:  
  
 ITALFERR  
 GRUPPO FERROVIE DELLO STATO

S.O. PROGETTAZIONE LINEE, NODI E ARMAMENTO

PROGETTO DI FATTIBILITA' TECNICA ECONOMICA DI 2° FASE

RADDOPPIO DECIMOMANNU-VILLAMASSARGIA

LOTTO 2  
 VIABILITA' STRADALE-NV01-Viabilità di ricucitura  
 Planoprofilo e tracciamento

SCALA: 1:2000

COMMESSA LOTTO FASE ENTE TIPO COD. OPERADISCIPLINA Progr. REV.

RR0P 02 R 13 L6 NV0100 001 B

| Revis. | Descrizione         | Redatto  | Data     | Verificato  | Data     | Approvato | Data     | Autorizzato     | Data     |
|--------|---------------------|----------|----------|-------------|----------|-----------|----------|-----------------|----------|
| A      | Emissione esecutiva | A.Poli   | Mar 2023 | A.Morici    | Mar 2023 | T.Paselli | Mar 2023 | Ing. V. Confari | Lug 2023 |
| B      | Emissione esecutiva | A.Morici | Lug 2023 | S.Morichini | Lug 2023 | T.Paselli | Lug 2023 | Ing. V. Confari | Lug 2023 |

File: RR0P13L6NV0100001B.dwg n. Ebb.