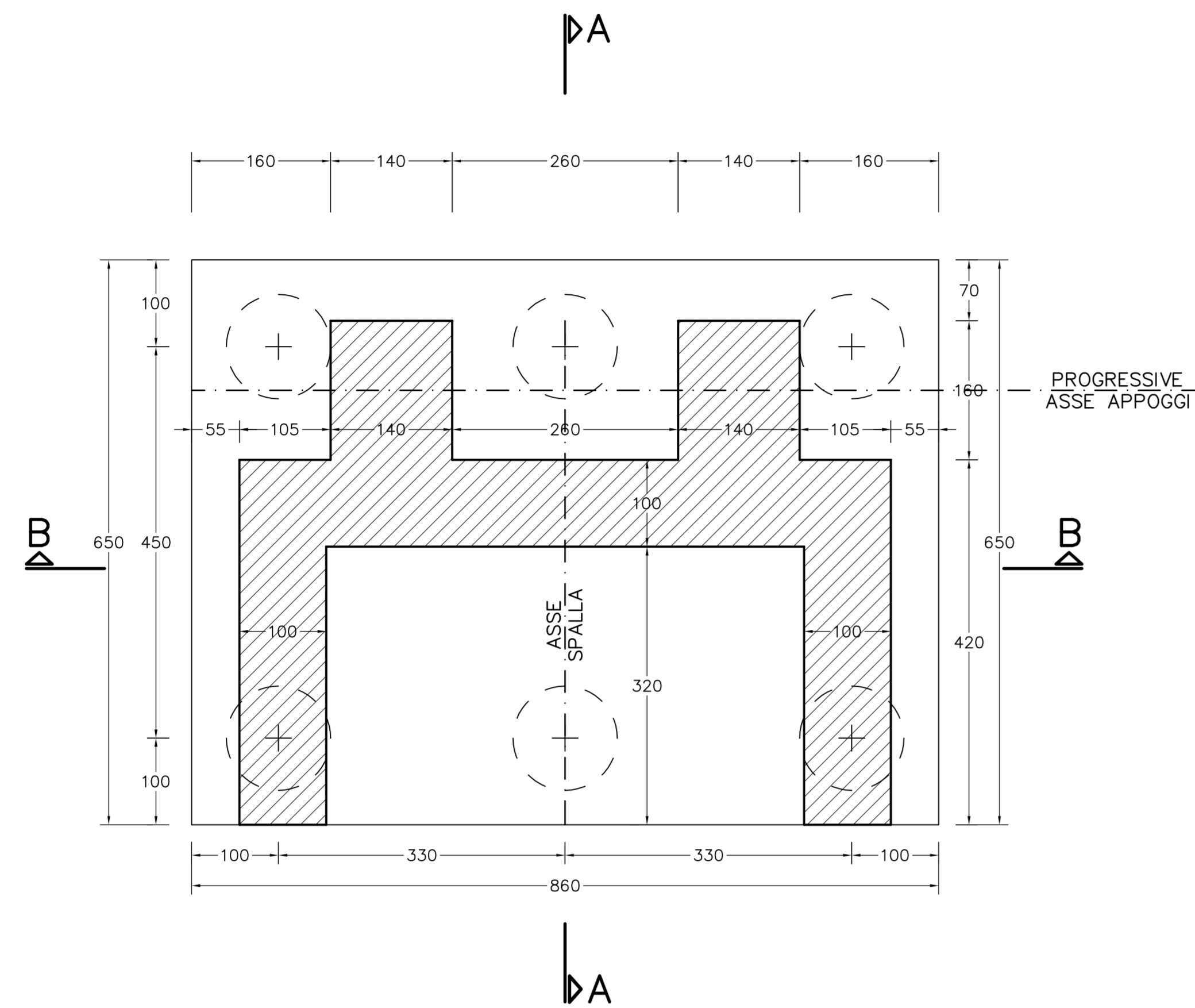


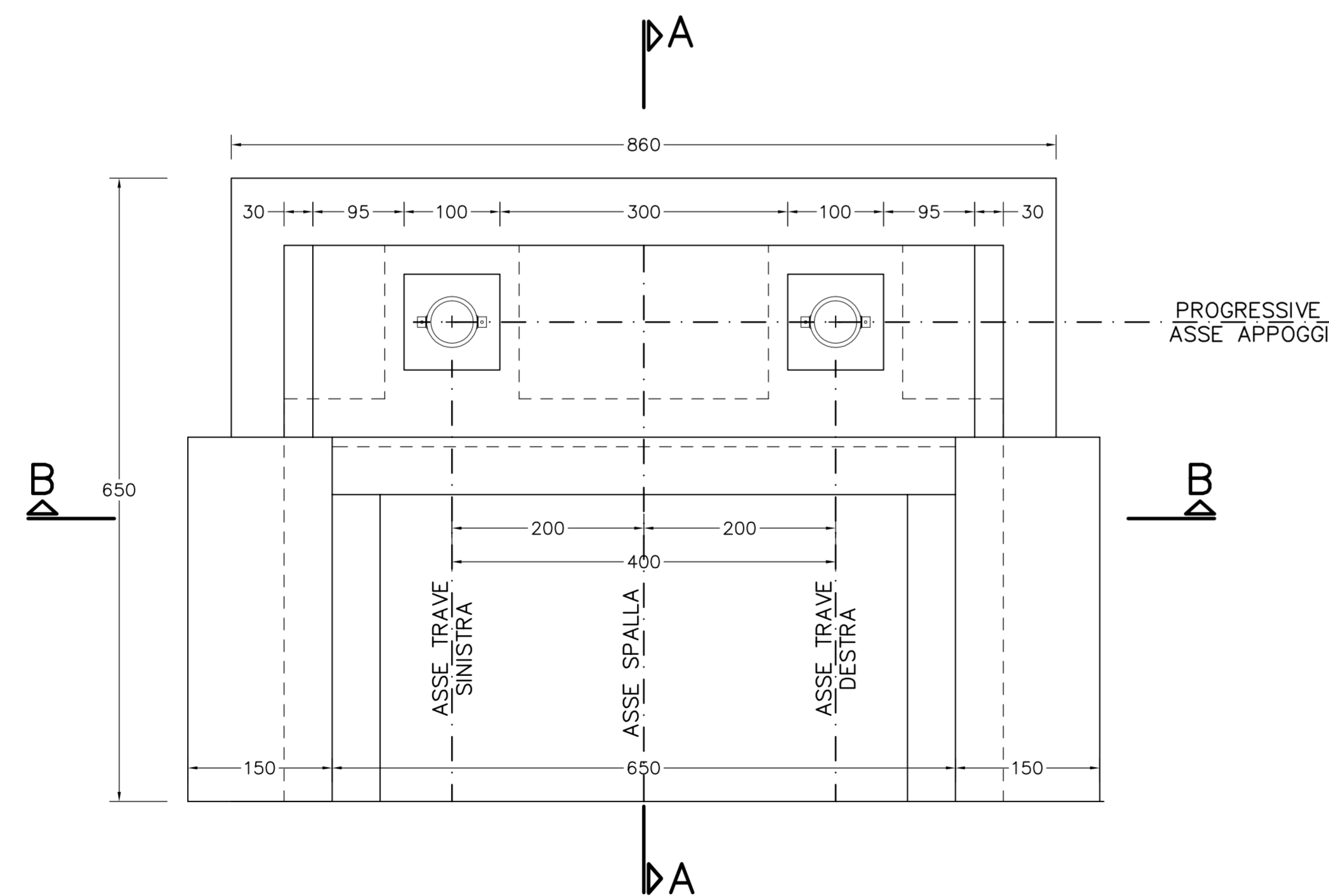
PIANTA SPICCATO FONDAZIONI

SCALA 1:50



VISTA DALL' ALTO

SCALA 1:50



Tutte le misure in metri										TRAVE SINISTRA		TRAVE DESTRA					
Viadotto	Tipo	N°	Q quota estradosso pinto di fondazione Qf	Q quota progetto in asse tracciato Qp	Q quota progetto in asse impalcato Qa	Progressive Asse appoggi in asse tracciato	Q quota magrone Qm	Q quota Qa-Qf	Pendenza trasversale impalcato pt	Pendenza longitudinale viadotto pl	Quota intradosso trave metallica	Altezza totale: Bagnolo + Appoggio + Piastra di compensazione Hs	Quota intradosso trave metallica	Altezza totale: Bagnolo + Appoggio + Piastra di compensazione Hd	Quota testa spalla Qt	Altezza totale spalla H	Altezza parete Hp
CARREGGIATA SX. RAMPA 2 DI SVINCOLO	Spalla	SC	332.36	336.86	336.76		330.76	2.48	+5.00%	RACC. VERT.	334.63	0.35	334.83	0.55	334.28	4.38	1.92
La pendenza longitudinale è POSITIVA se la quota del viadotto aumenta nel verso crescente delle progressive chilometriche							La pendenza trasversale è POSITIVA se l'impalcato pende verso DESTRA, cioè se la trave sinistra è più alta di quella destra			La trave DESTRA è quella che si trova sulla destra di un osservatore che percorre il viadotto nel verso crescente delle progressive chilometriche.							

NOTA BENE:

PER LA LUNGHEZZA E IL DIAMETRO DEI PALI DI FONDAZIONE DELLE PILE E DELLE SPALLE VEDI L' ELABORATO: PIANTE DELLE FONDAZIONI



**CORRIDOIO PLURIMODALE TIRRENICO-NORD EUROPA**  
**ITINERARIO AGRIGENTO -CALTANISSETTA-A19**  
 S.S. N° 640 "DI PORTO EMPEDOCLE"  
 AMMODERNAMENTO E ADEGUAMENTO ALLA CAT. B DEL D.M. 5.11.2001  
 Dal km 44+000 allo svincolo con l'A19

PROGETTO DEFINITIVO

GRUPPO DI PROGETTAZIONE		I RESPONSABILI DI PROGETTO	
ATI: TECHNITAL s.p.a. (mandataria) S.I.S. Studio di Ingegneria Stradale s.r.l. DELTA Ingegneria s.r.l. INFRA TEC s.r.l Consulting Engineering PROGIN s.p.a.		Dott. Ing. M. Raccosta Ordine Ing. Verona n° A1665 Prof. Ing. A. Bevilacqua Ordine Ing. Palermo n° 4058 Dott. Ing. M. Carino Ordine Ing. Agrigento n° A628 Dott. Ing. N. Traccoli Ordine Ing. Potenza n° 836 Dott. Ing. S. Esposito Ordine Ing. Roma n° 20837	
VISTO: IL RESPONSABILE DEL PROCEDIMENTO		VISTO: IL RESPONSABILE DEL SERVIZIO PROGETTAZIONE	
Dott. Ing. Massimiliano Fidenzi		Dott. Ing. Antonio Valente	
DATA		PROTOCOLLO	

OPERE D'ARTE MAGGIORI - VIADOTTI  
 OPERE SULL'ASSE PRINCIPALE  
 SVINCOLO CON A19 - RAMPA 2  
 CARPENTERIA SPALLA Tav. 2/2

CODICE PROGETTO	NOME FILE	REVISIONE	FOGLIO	SCALA:
L0407B D 0501	PO1V115STRCP54 A.pdf	A	02002	1:50
CODICE ELAB. PO1V115STRCP54				
REV.	DESCRIZIONE	DATA	VERIFICATO RESP. TECNICO	APPROVATO RESP. DI SETTORE
A	EMISSIONE	Ottobre 2006	P. Polini	F. Arcuti