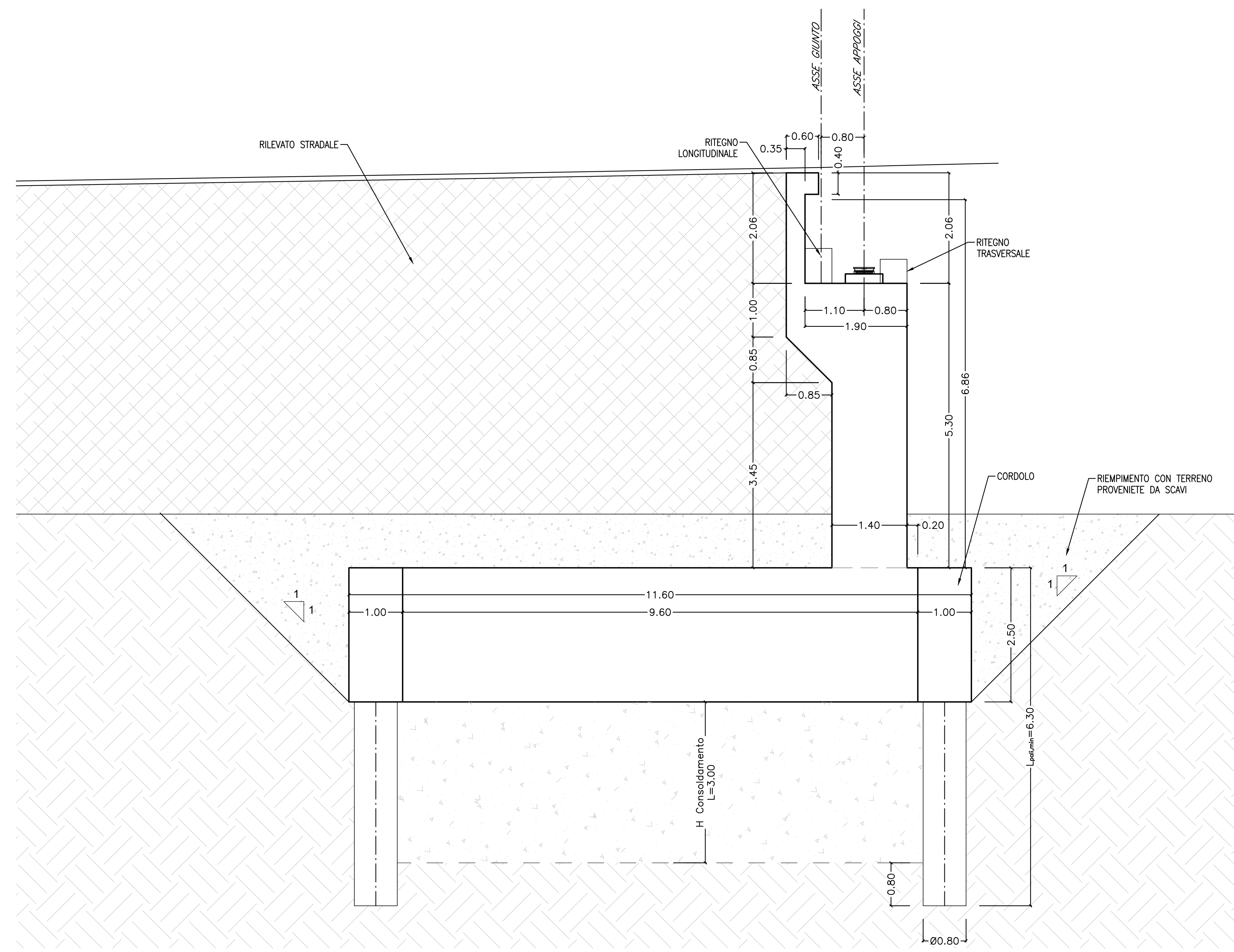
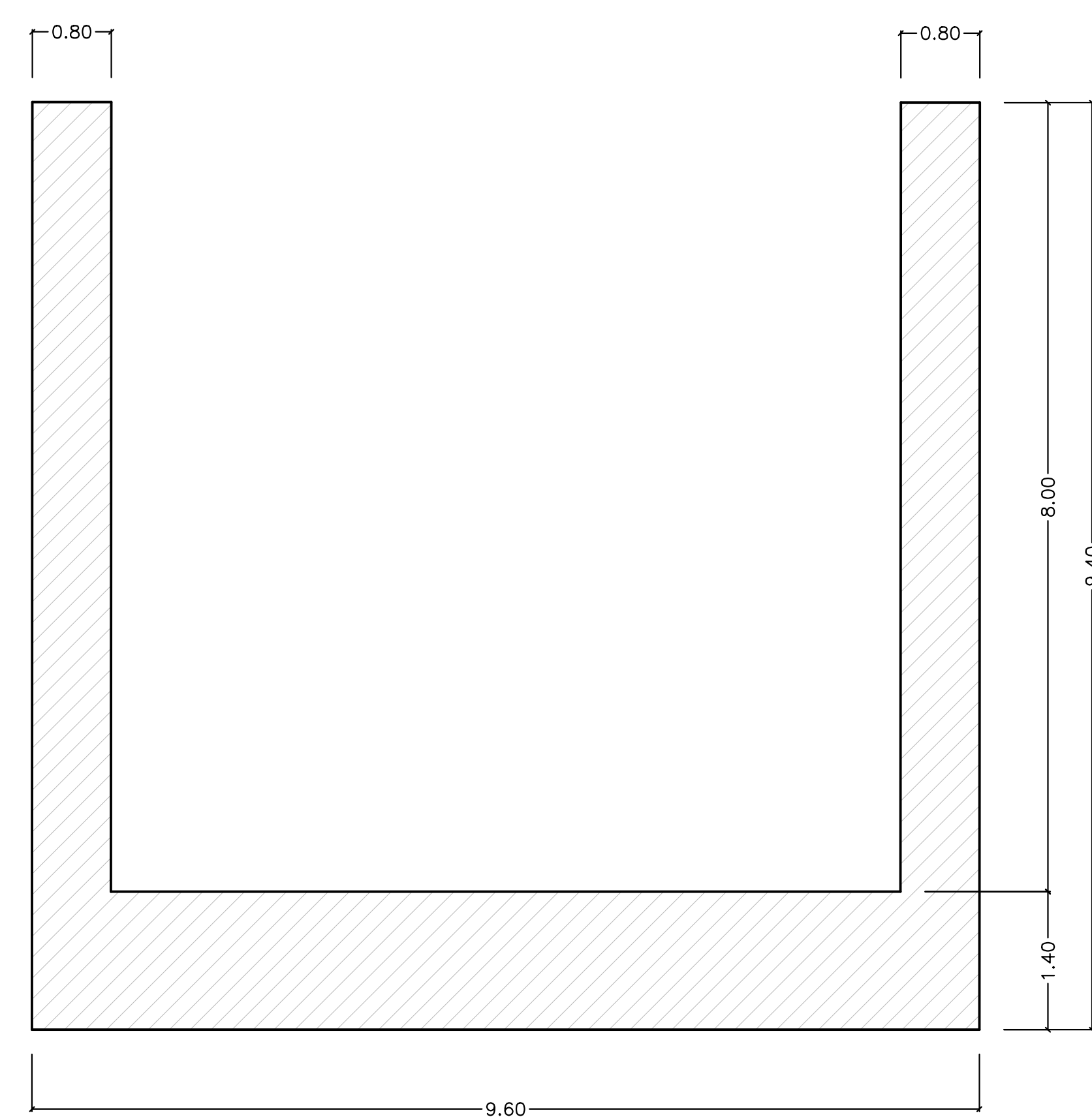


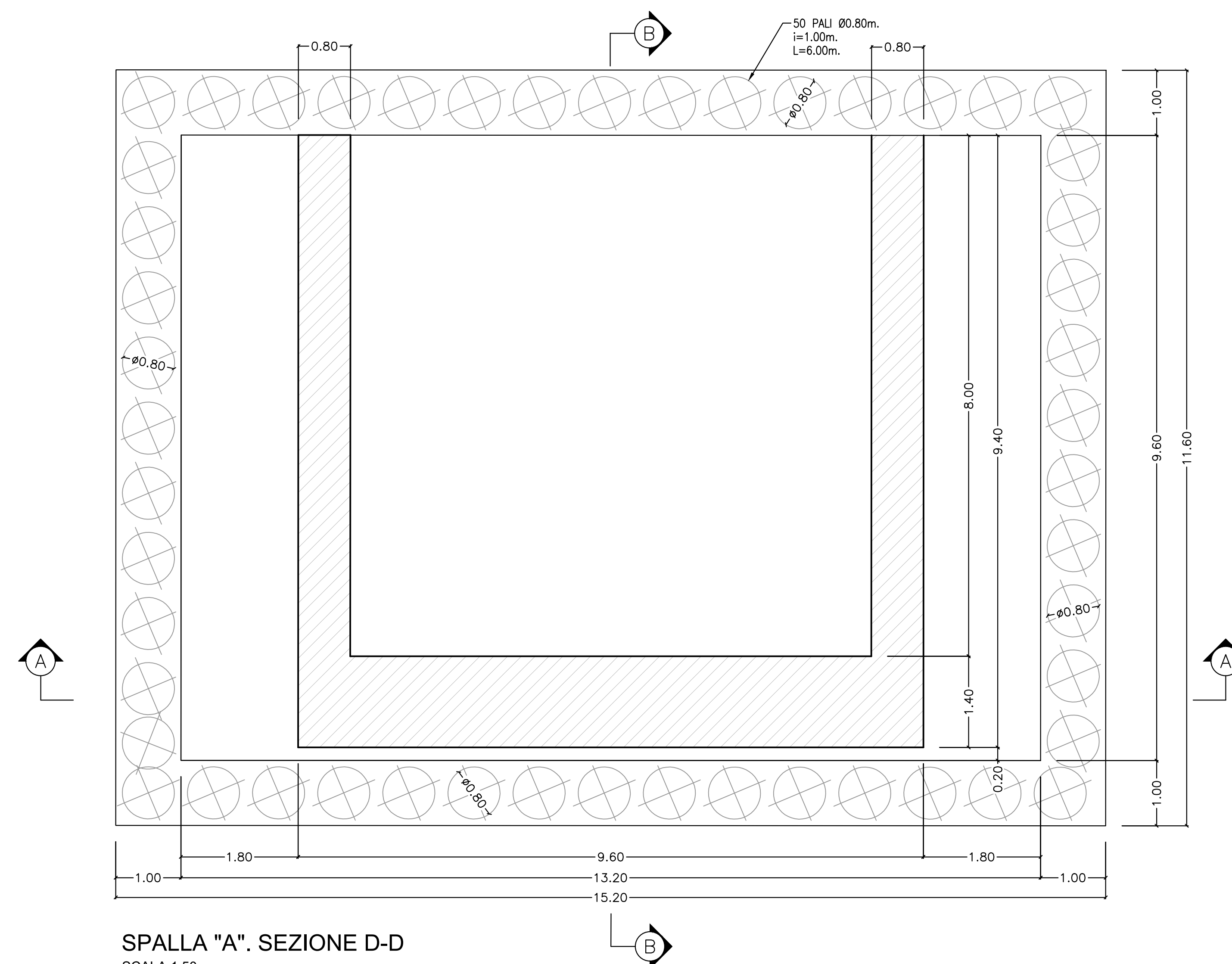
SPALLA "A". SEZIONE A-A
SCALA 1:50



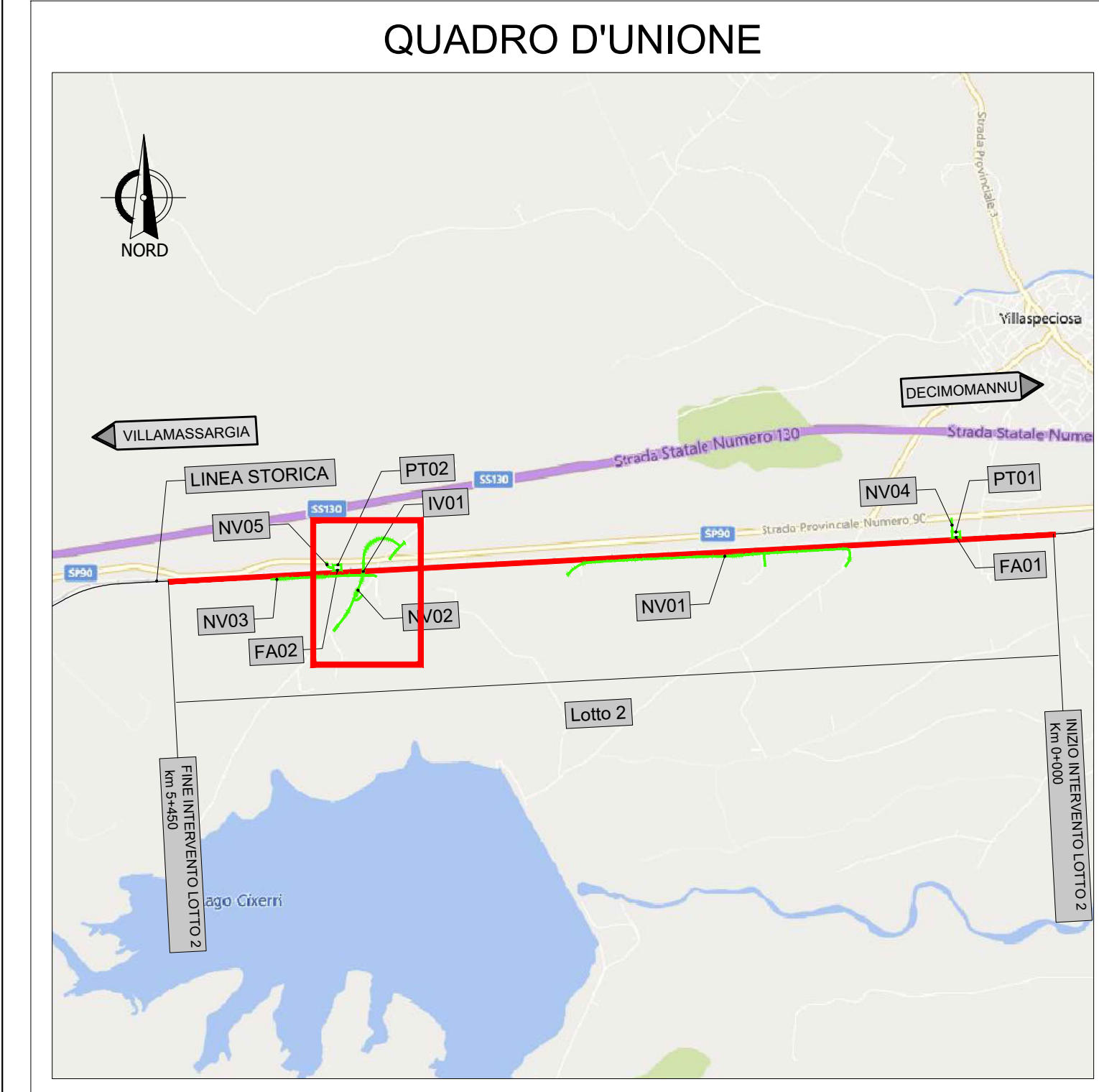
SPALLA "A". SEZIONE B-B
SCALA 1:50



SPALLA "A". SEZIONE C-C
SCALA 1:50



SPALLA "A". SEZIONE D-D
SCALA 1:50



COMMITTENTE:
RFI
 RETE FERROVIARIA ITALIANA
 GRUPPO FERROVIE DELLO STATO ITALIANE

PROGETTAZIONE:
ITALFERR
 GRUPPO FERROVIE DELLO STATO

S.O. COORNIMAMENTO DI SISTEMA E PFTE

PROGETTO DI FATTIBILITA' TECNICA ECONOMICA DI 2° FASE

RADDOPPIO DECIMOMANNU-VILLAMASSARGIA

LOTTO 2
 CAVALCAFERROVIA - ELABORATI GENERALI
 CARPENTERIA SPALLA TIPO - TAV 1

SCALA:
 1:50

COMMESSA LOTTO FASE ENTE TIPO DOC. OPERA/DISCIPLINA Progr. REV.

RR0P 02 R 14 BB IM0000 003 A

| Revis. | Descrizione | Redatto | Data | Verificato | Data | Approvato | Data | Autorizzato | Data |
|--------|---------------------|---------|-----------|-------------|-----------|------------|-----------|-------------|-----------|
| A | Emissione esecutiva | CFC | Mar. 2023 | F. Mingrone | Mar. 2023 | T. Pagetti | Mar. 2023 | G. Ingrosso | Mar. 2023 |