

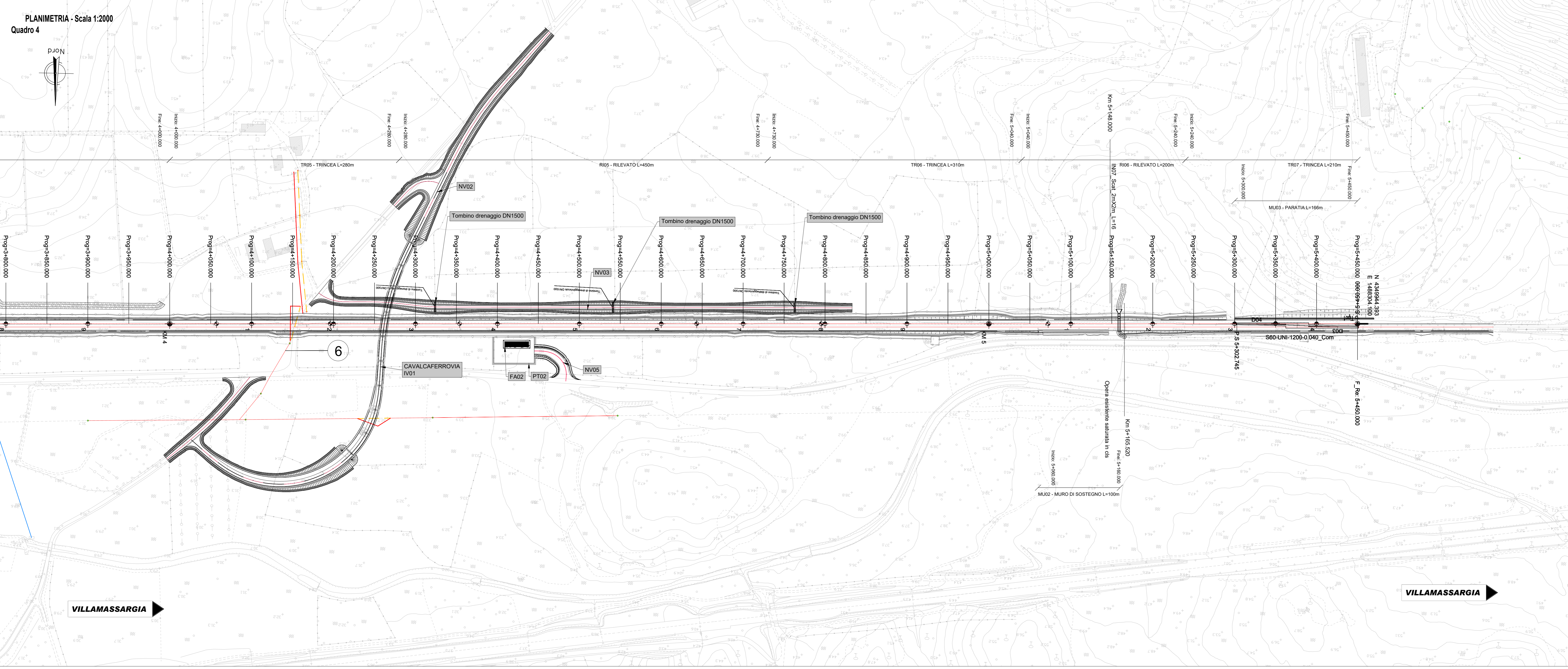
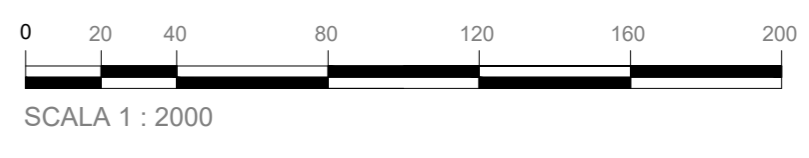
LEGENDA

- LINEA ELETTRICA B.T
- LINEA ELETTRICA M.T
- ATTRAVERSAMENTO LINEA TELECOM AEREA
- ATTRAVERSAMENTO LINEA TELECOM AEREA
- CONDOTTA IDRICA GENERICA
- TRATTE IN VARIANTE
- TRATTE IN DEMOLIZIONE

4 SOTTOSERVIZIO N.5: ATTRAVERSAMENTO CANALE RIPARTITORE
PK 4+775 - Attraversamento interrato
Gestore: Enas
Doc reperiti: Cartografia ENAS/0000390/12-01 2023 Protocollo Generale [P.A1]

5 SOTTOSERVIZIO N.6: ATTRAVERSAMENTO TELECOM
PK 4+175 - Nuova linea - Attraversamento Aereo
Gestore: Telecom
Doc reperiti: Rilievo visivo

6 SOTTOSERVIZIO N.7: ATTRAVERSAMENTO LINEA MEDIA TENSIONE
PK 4+150 - Attraversamento Aereo
Gestore: Terna
Doc reperiti: Rilievo visivo



COMMITTENTE: **RFI** RETE FERROVIARIA ITALIANA GRUPPO FERROVIE DELLO STATO ITALIANE

PROGETTAZIONE: **ITALFERR** GRUPPO FERROVIE DELLO STATO

S.O. COORDINAMENTO DI SISTEMA E PFTE

PROGETTO DI FATTIBILITA' TECNICA ECONOMICA DI 2° FASE

RADDOPPIO DECIMOMANNU-VILLAMASSARGIA

LOTTO 2
Planimetria di risoluzione interferenza sottoservizi
Tav. 2/2

SCALA: 1:2000

COMMESSA LOTTO FASE ENTE TIPO DOC. OPERA/DISCIPLINA PROGR. REV.

RR0P 02 R 14 P6 000000 002 A

Revis.	Descrizione	Redatto	Data	Verificato	Data	Approvato	Data	Autorizzato	Data
A	Emissione esecutiva	A.Poli	Mar-2023	G. Crisà	Mar-2023	T. Pacelli	Mar-2023	Ing. G. Ingrassia	Mar-2023

File: RR0P02R14P06000000002.dwg n. Elab.: