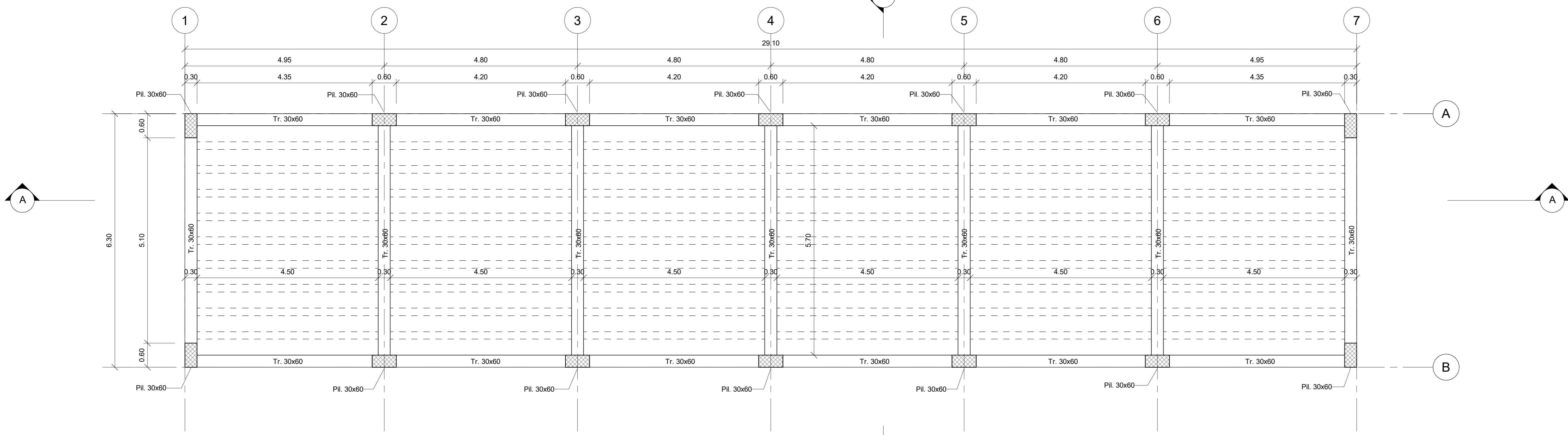
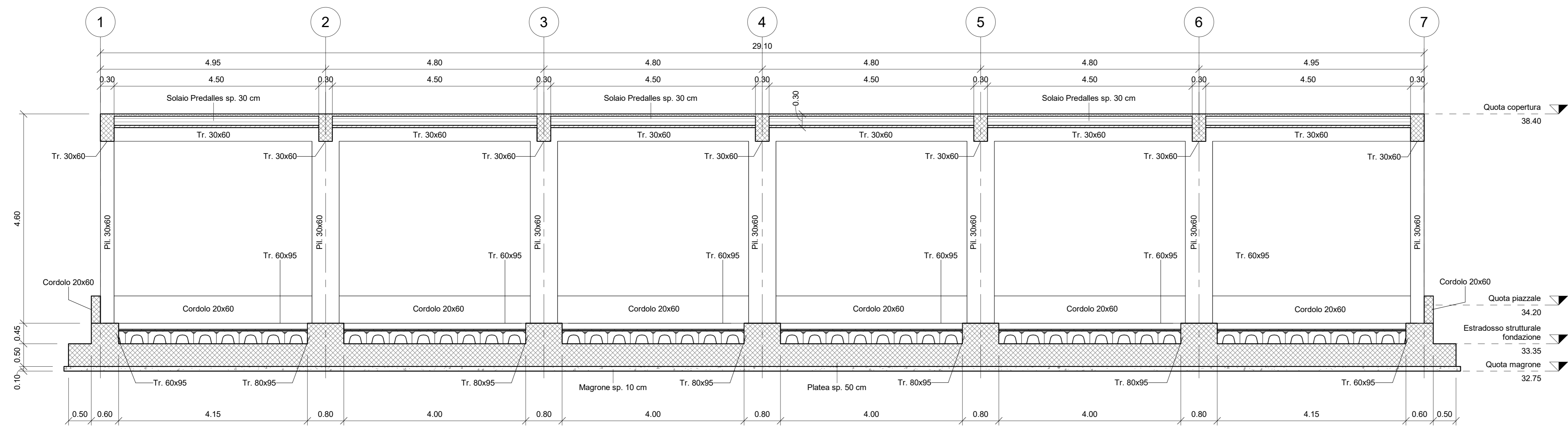


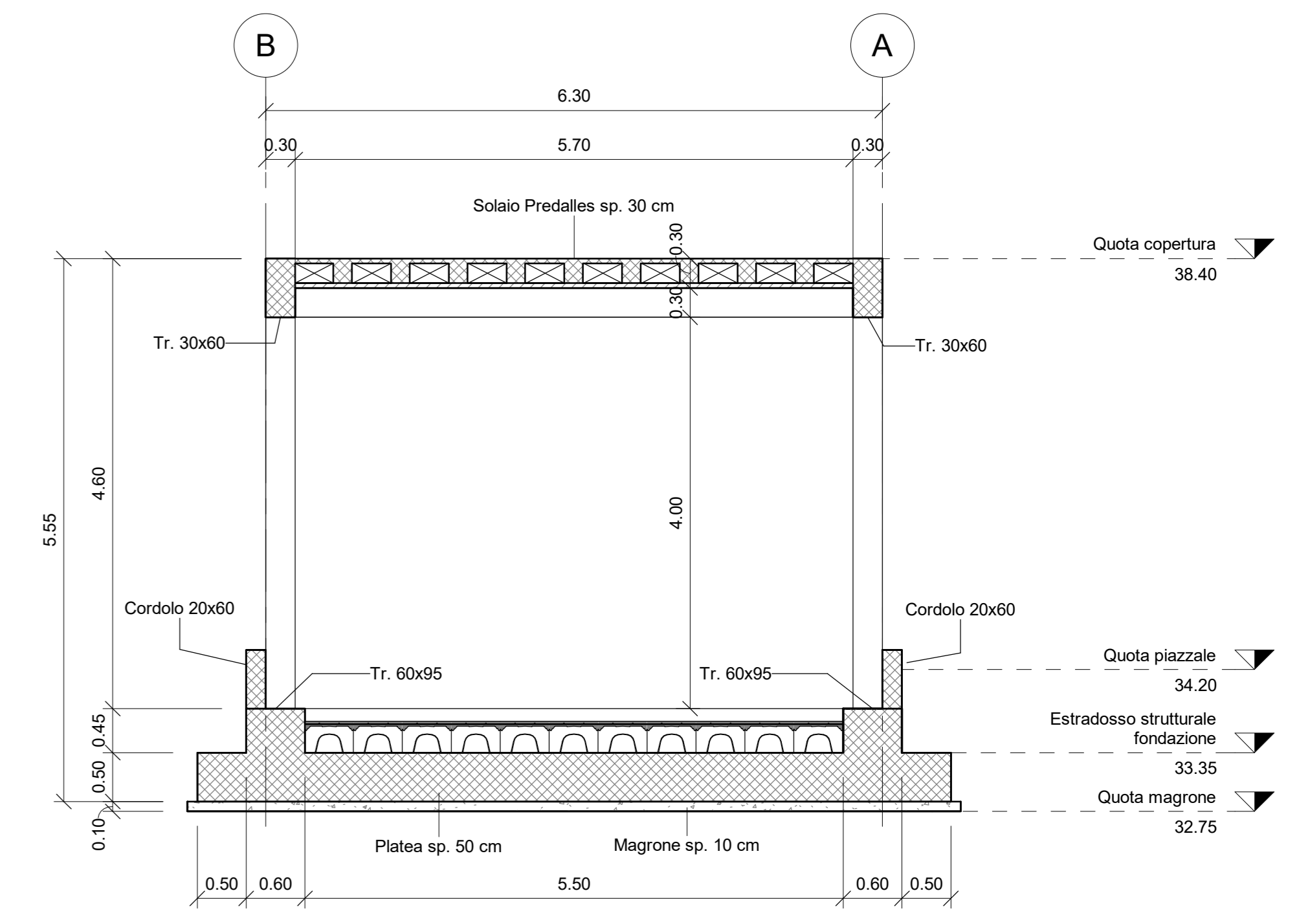
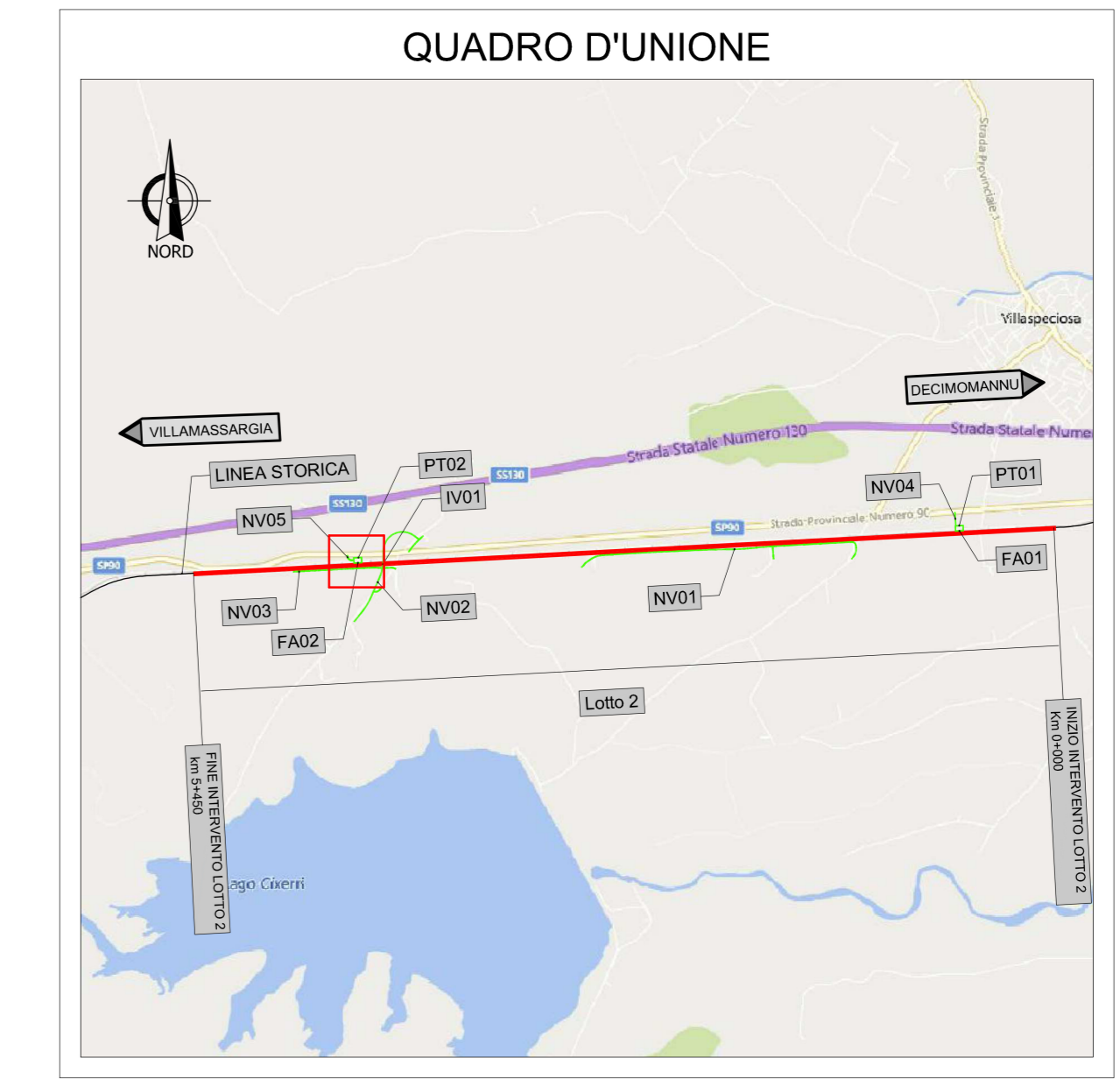
1 **Carpenteria Fondazione**
1 : 50



2 **Carpenteria Copertura**
1 : 50



3 **Sezione A**
1 : 50



4 **Sezione B**
1 : 50

COMMITTENTE: **RFI**
RETE FERROVIARIA ITALIANA
GRUPPO FERROVIE DELLO STATO ITALIANE
DIREZIONE INVESTIMENTI
DIREZIONE PROGRAMMI INVESTIMENTI DIMENSIONE SUD

PROGETTAZIONE: **ITALFERR**
GRUPPO FERROVIE DELLO STATO ITALIANE

S.O. PROGETTAZIONE LINEE, NODI E ARMAMENTO
PROGETTO DI FATTIBILITA' TECNICO ECONOMICA DI 2a FASE

RADDOPPIO DECIMOMANNU-VILLAMASSARGIA
Lotto 2
Fabbrica Tecnologica 2 PPI/ACC
Piante e sezioni

SCALA: 1:50

COMMESSA	LOTTO	FASE	ENTE	TIPO DOC.	OPERA/DISCIPLINA	PROGR.	REV.
RR0P	02	R	14	PB	FA0200	001	A

Rev.	Descrizione	Redatto	Data	Verificato	Data	Approvato	Data	Autorizzato Data
A	Emissione esecutiva	A. Piva	Mar 2023	F. Sgrignani	Mar 2023	T. Pizzoli	Mar 2023	Fig. 5. Ingegno Mar 2023

File: RR0P02R14PBF0200001A n. Elab.: