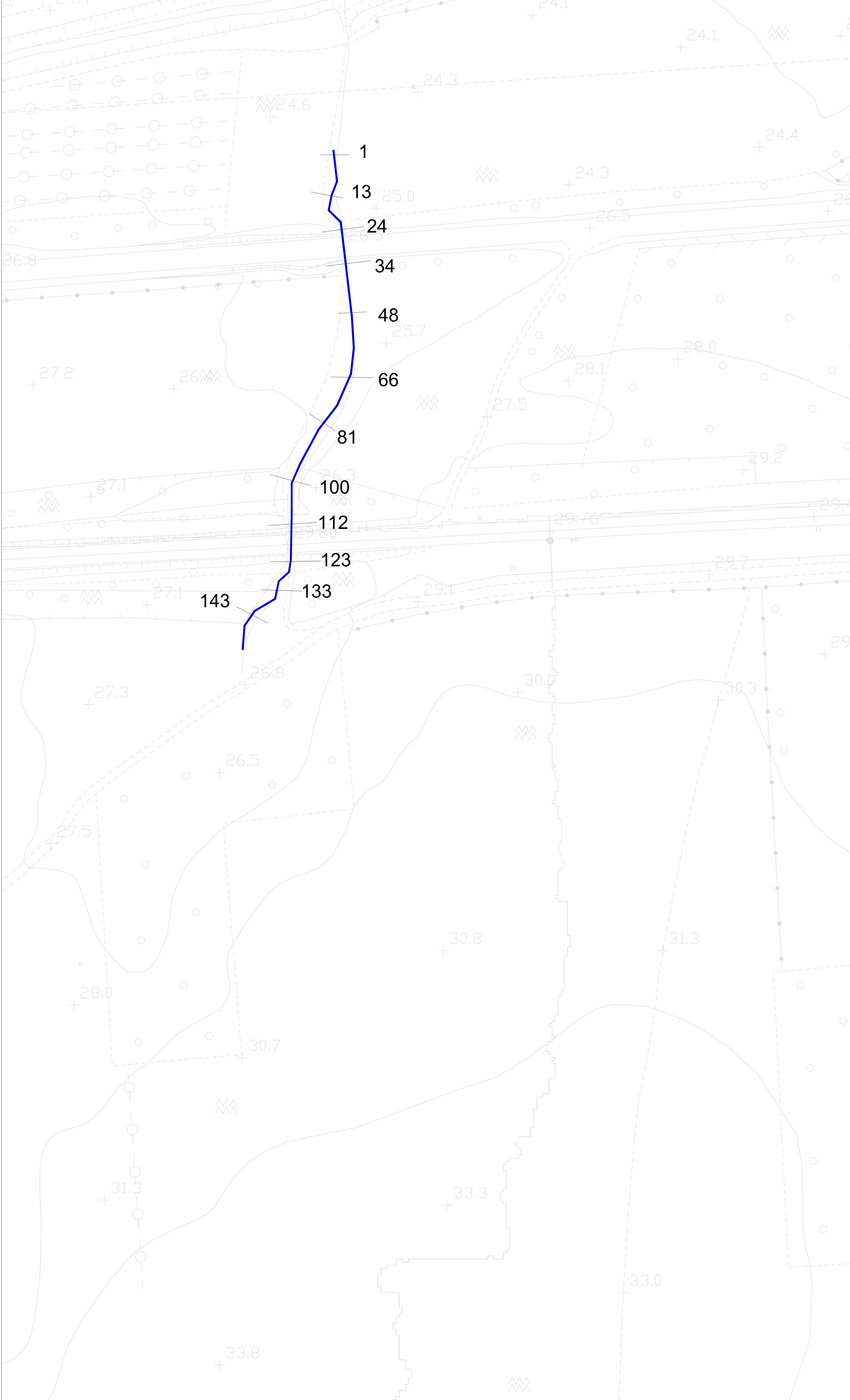
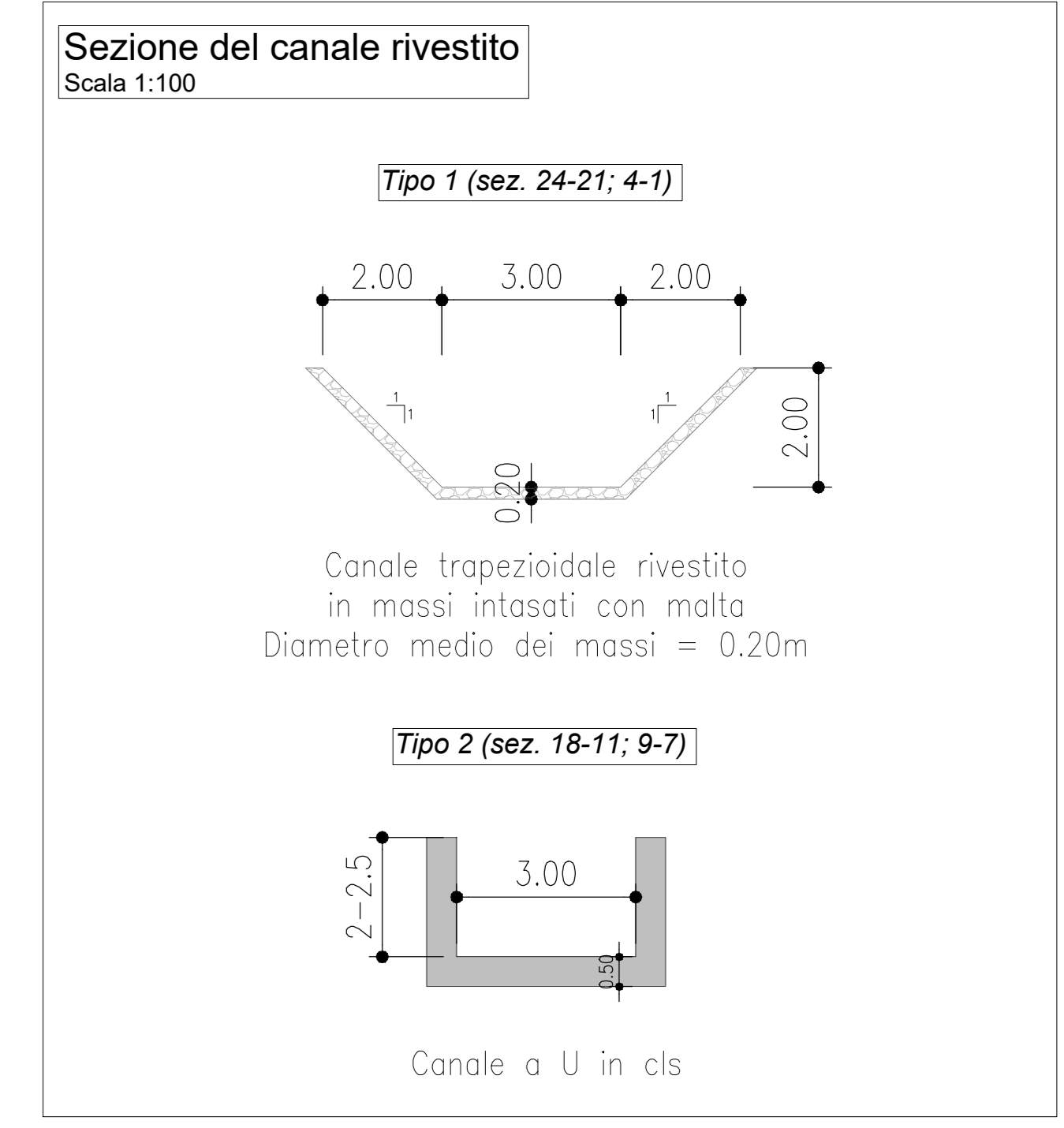
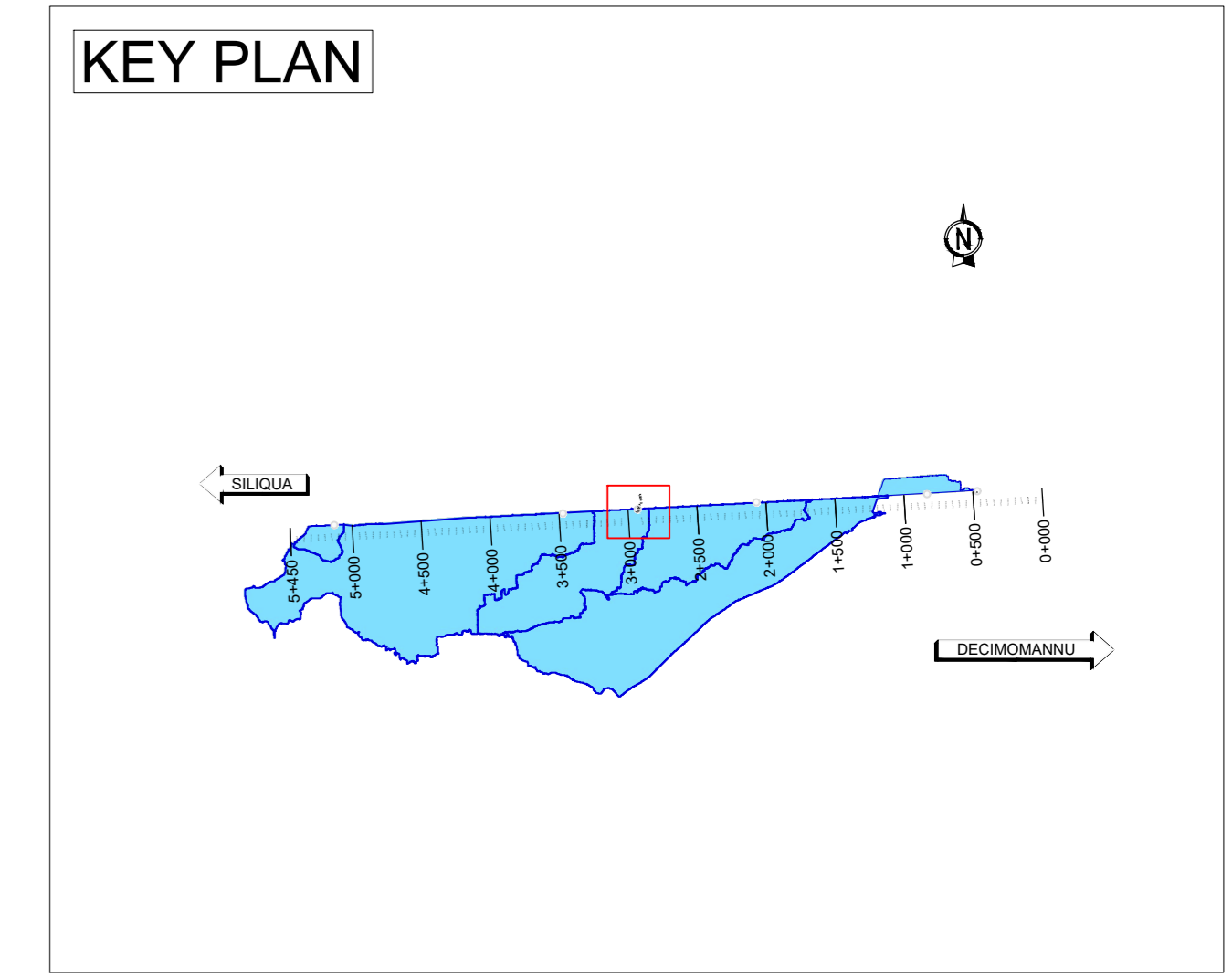


ANTE OPERAM
 Bacino 40 - Tombino stradale NI02 e tombino ferroviario IN04
 Scala 1:500



POST OPERAM
 Bacino 40 - Tombino stradale NI02 e tombino ferroviario IN04
 Scala 1:500



LEGENDA

- Asse intervento
- Tombino in CLS
- Sezioni di calcolo
- Canale in massi intasati con malta
- ➔ Direzione flusso

COMMITTENTE: **RFI**
 RETE FERROVIARIA ITALIANA
 GRUPPO FERROVIE DELLO STATO ITALIANE

PROGETTAZIONE: **ITALFERR**
 SUPERINTENDENZA REGIONALE

S.O. OPERE CIVILI

PROGETTO DI FATTIBILITÀ TECNICA ED ECONOMICA

Raddoppio della linea Decimomannu-Villamassargia
 Lotto 2: tratta Villaspeciosa-Siliqua, dal km 75+394 al km 78+844

IDROLOGIA ED IDRAULICA
 Sistemazioni idrauliche - Tav. 4 di 6
 Bacino 40 (tombino stradale NI02 e tombino ferroviario IN04)

SCALA: **VARIE**

Rev.	Descrizione	Redatto	Data	Verificato	Data	Approvato	Data	Autorizzato Data
A	EMMISSIONE DEFINITIVA	R. Siliqua	Marzo 2023	C. Cenci	Marzo 2023	T. Pisanelli	Marzo 2023	A. Vissani
B	EMMISSIONE ESECUTIVA	C. Cenci	Luglio 2023	F. Cenci	Luglio 2023	T. Pisanelli	Luglio 2023	A. Vissani

File: RR0P2R09PZID0002004B.DWG n. Etab.: X