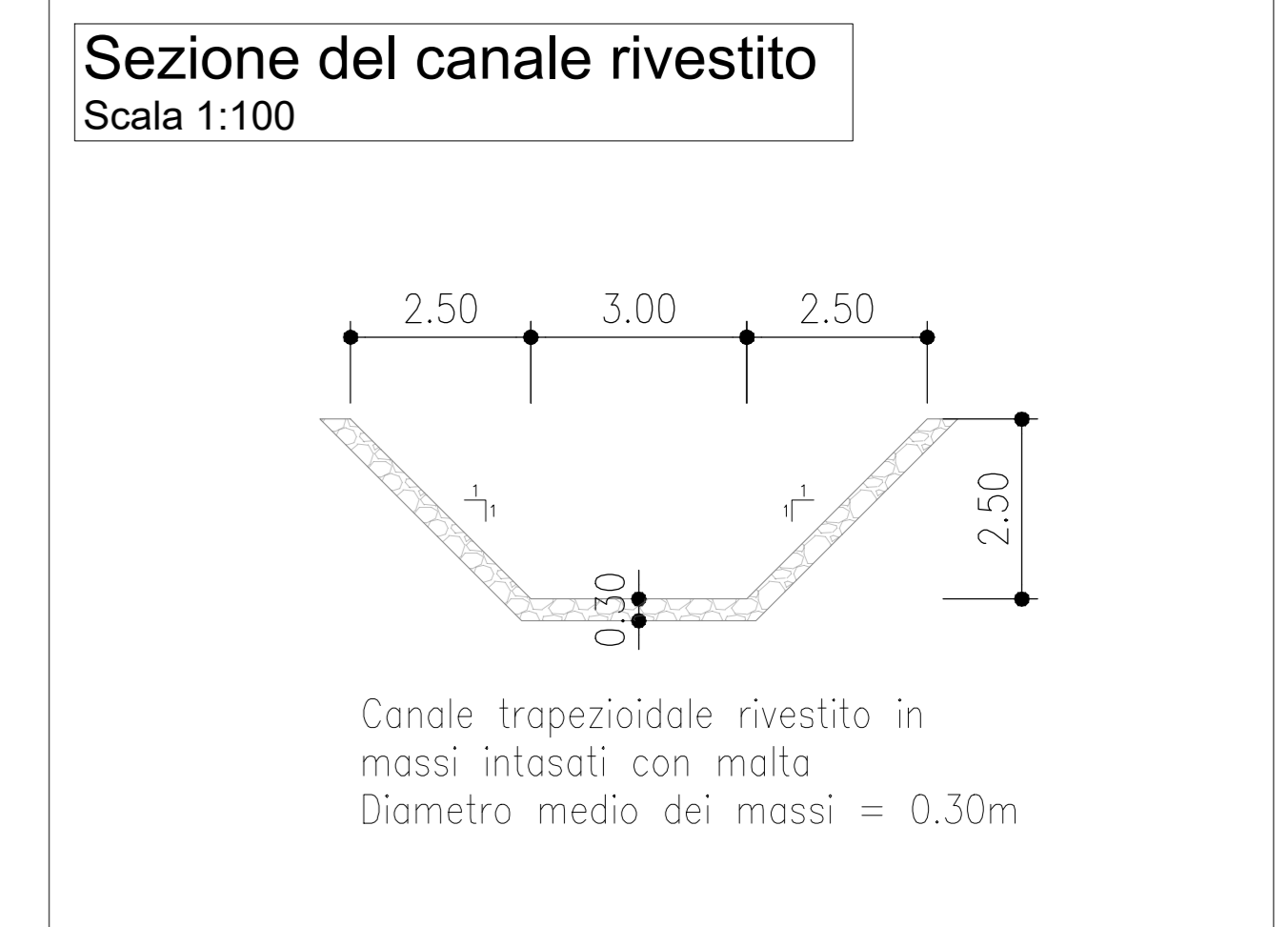
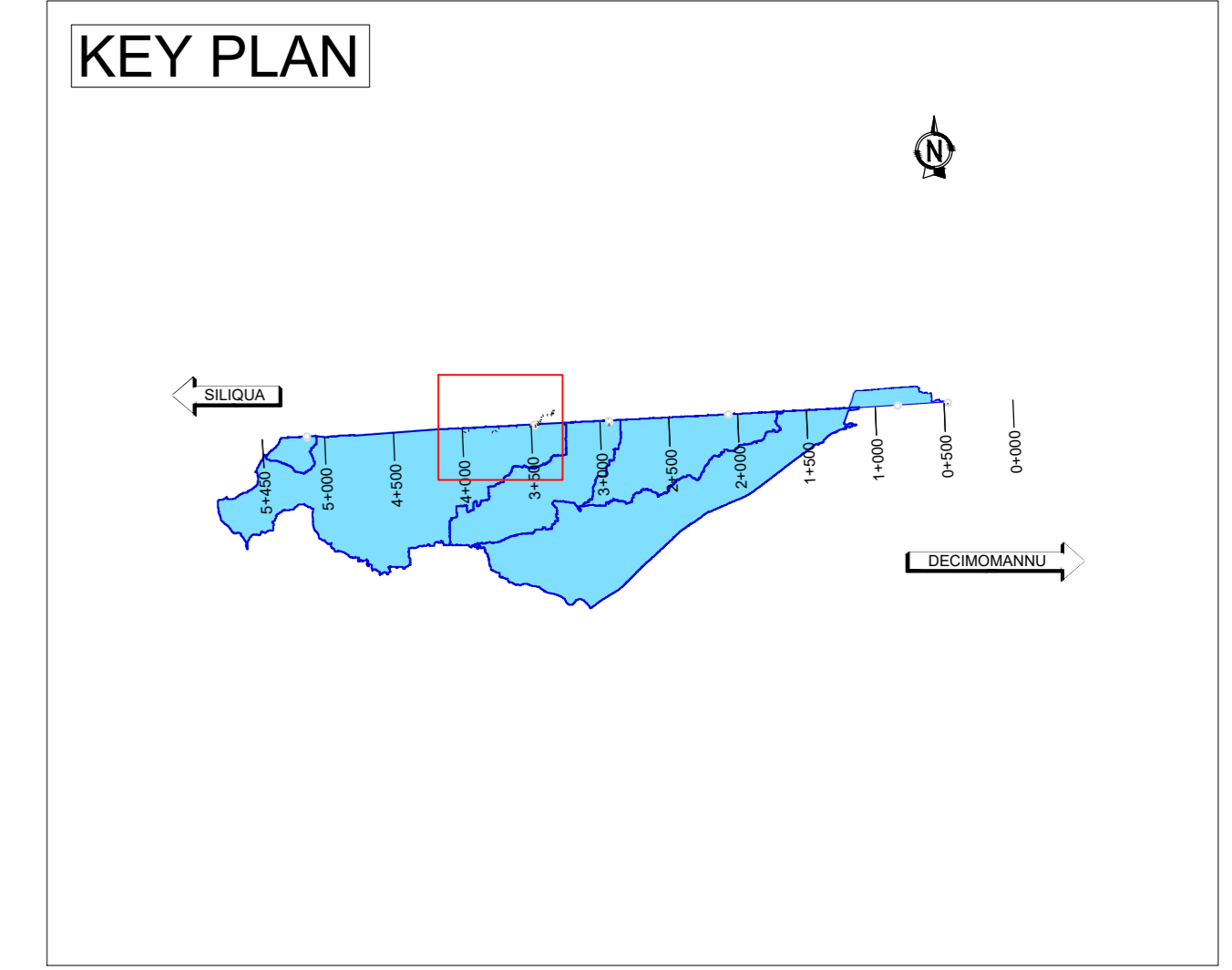
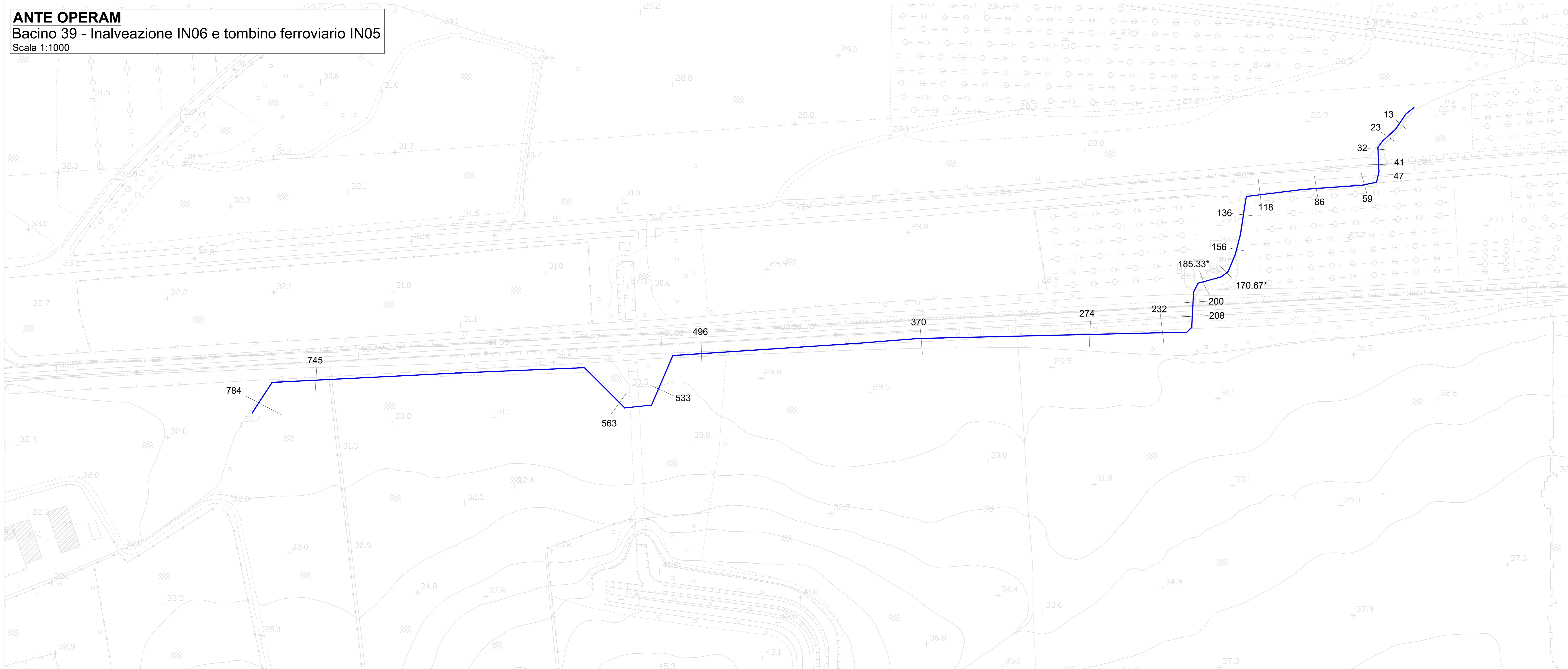
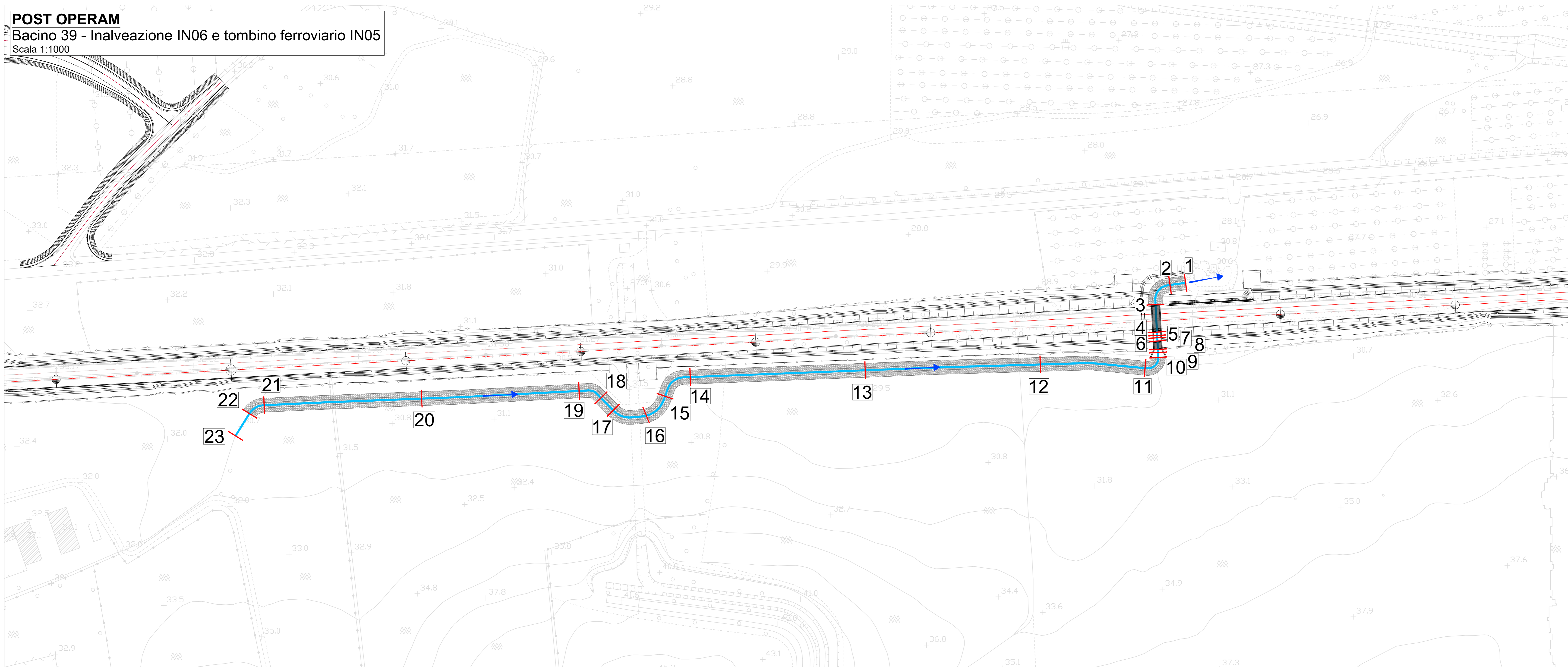


**ANTE OPERAM**  
 Bacino 39 - Inalveazione IN06 e tombino ferroviario IN05  
 Scala 1:1000



**POST OPERAM**  
 Bacino 39 - Inalveazione IN06 e tombino ferroviario IN05  
 Scala 1:1000



**LEGENDA**

	Asse intervento
	Tombino in CLS
	Sezioni di calcolo
	Canale in massi intasati con malta
	Direzione flusso

COMMITTENTE:

PROGETTAZIONE:

**S.O. OPERE CIVILI**

**PROGETTO DI FATTIBILITÀ TECNICA ED ECONOMICA**

**Raddoppio della linea Decimomannu-Villamassargia**  
 Lotto 2: tratta Villaspeciosa-Siliqua, dal km 75+394 al km 78+844

**IDROLOGIA ED IDRAULICA**  
 Sistemazioni idrauliche - Tav. 5 di 6  
 Bacino 39 (inalveazione IN06 e tombino ferroviario IN05)

SCALA: **VARIE**

COMMESSA	LOTTO	FASE	ENTE	TIPO DOC.	OPERA/DISCIPLINA	PROGR.	REV.
RR0P	02	R	09	PZ	1D0002	005	A

Rev.	Descrizione	Redatto	Data	Verificato	Data	Approvato	Data	Autorizzato Data
A	EMISSIONE DEFINITIVA	R. Siliqua	Marzo 2023	C. Casali	Marzo 2023	T. Pavesi	Marzo 2023	

File: RR0P2R09PZ1D0002005A.DWG n. Elab.: X