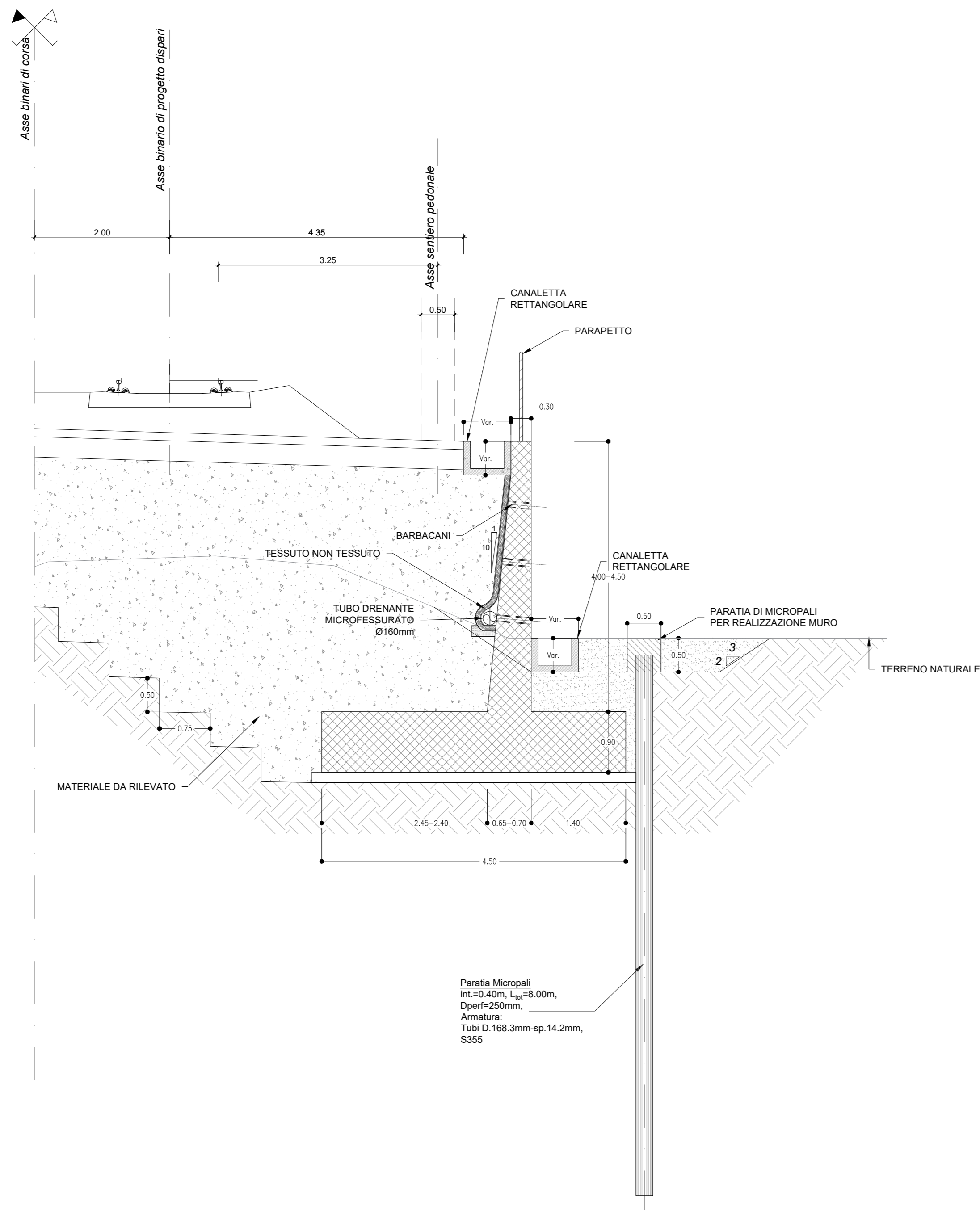
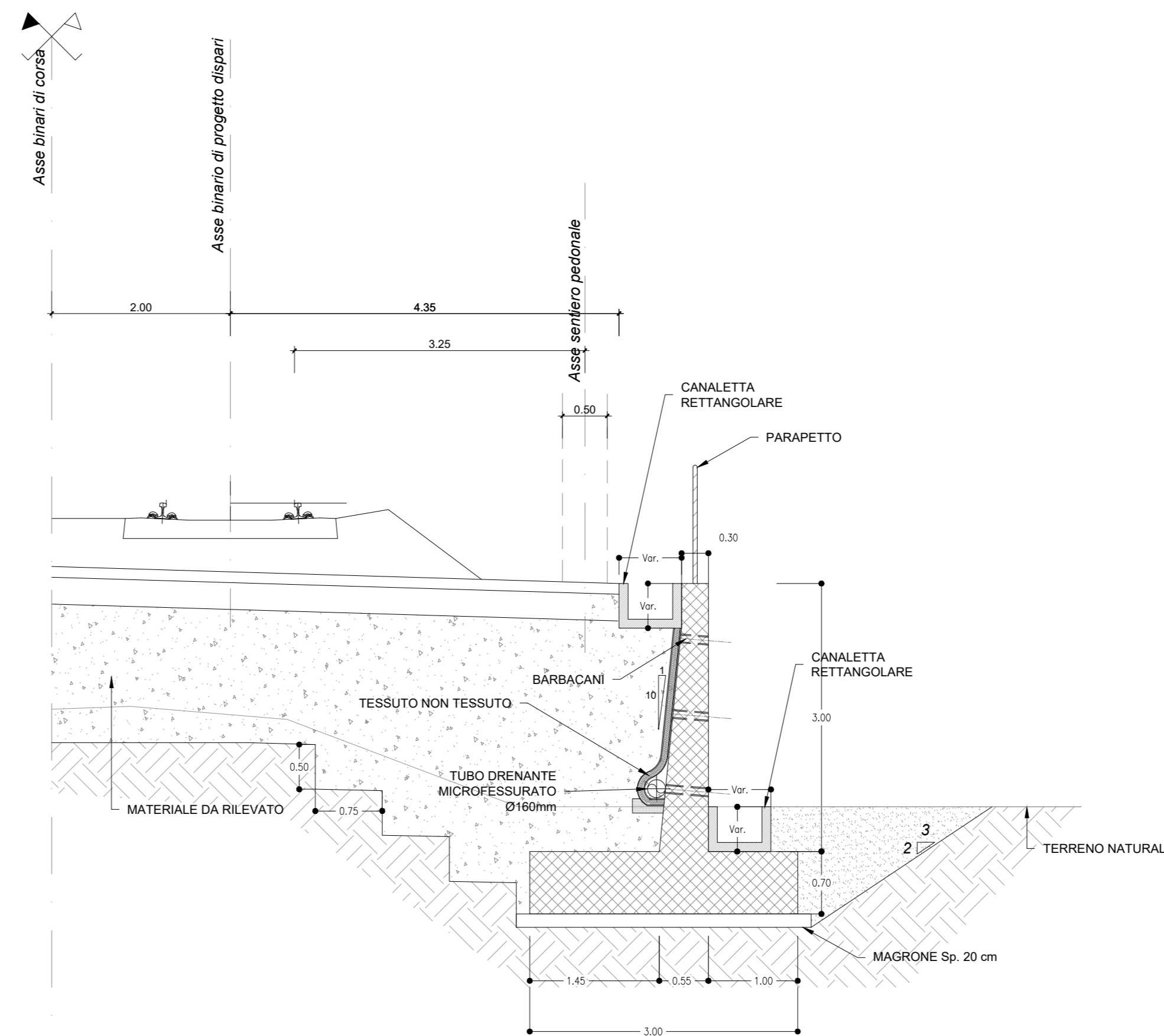


Per le caratteristiche dei materiali da rilevato e trincea, nonché delle opere di sostegno si rimanda a quanto già specificato nel Cap. Costr. D.C.C.

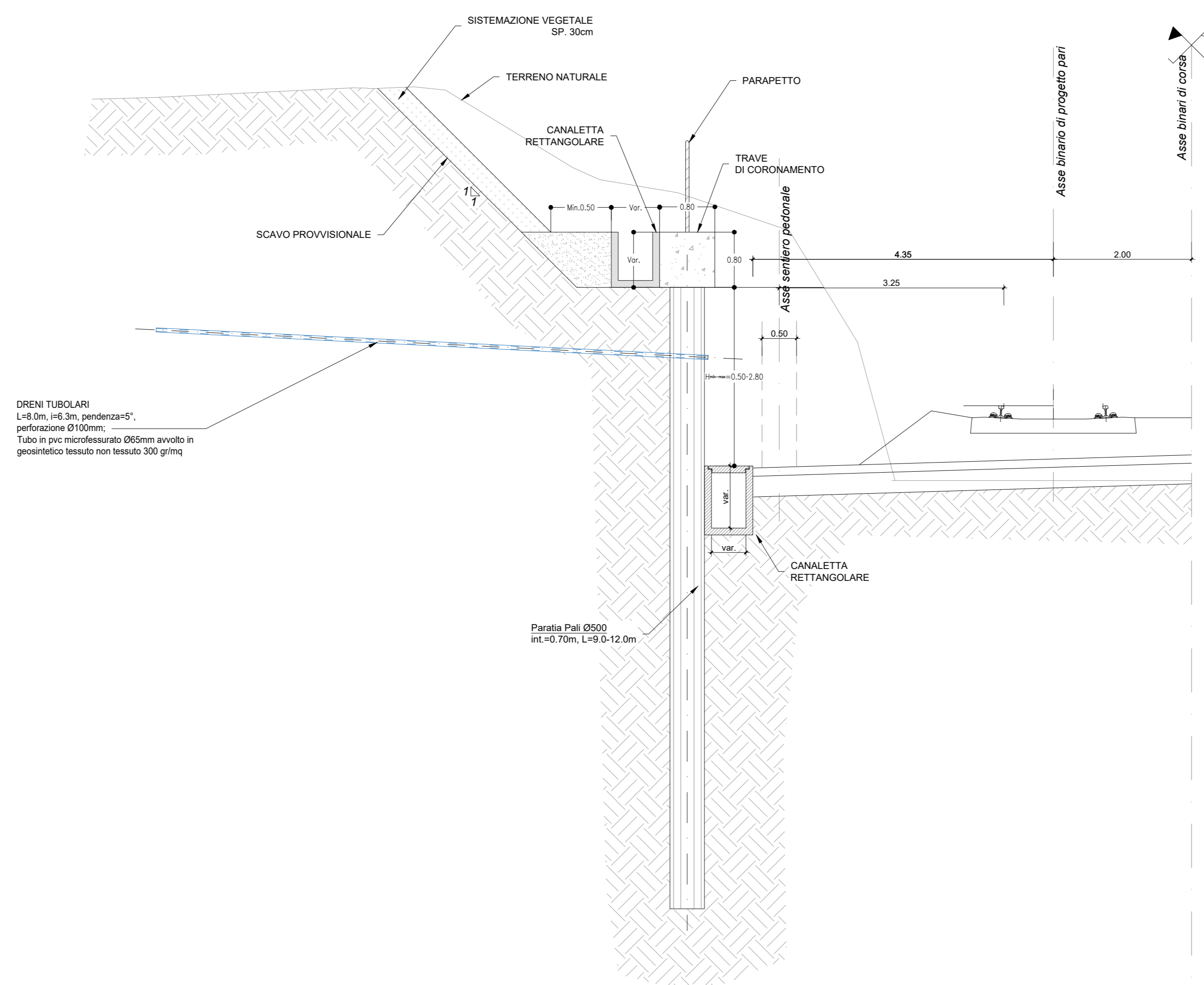
MU01
Muro per rilevato a fondazione diretta
pk 3+415-3+485
L=70m
SCALA 1:50



MU02
Muro per rilevato a fondazione diretta
pk 5+060-5+170
L=110m
SCALA 1:50



MU03
Paratia di Pali Ø500 pk 5+300-5+470
L=170m
SCALA 1:50



COMMITTENTE:

PROGETTAZIONE:

S.O. OPERE GEOTECNICHE

PROGETTO FATTIBILITA' TECNICO ECONOMICA

RADDOPPIO DECIMOMANNU-VILLAMASSARGIA

LOTTO 2

OPERE DI SOSTEGNO
Sezioni Tipologiche: Muri e paratie

SCALA :
1 : 50

COMMESSA	LOTTO	FASE	ENTE	TIPO DOC.	OPERA/DISCIPLINA	PROGR.	REV.
RR0P	02	R	11	WB	MU0000	001	B

Revis.	Descrizione	Redatto	Data	Verificato	Data	Approvato	Data	Autorizzato	Data
A	EMISSIONE ESECUTIVA	G. Mezzanotte	Mar. 2023	G. Mezzanotte	Mar. 2023	T. Paoletti	Mar. 2023	L. Berardi	Lug. 2023
B	EMISSIONE ESECUTIVA	V. Tosi	Lug. 2023	G. Mezzanotte	Lug. 2023	T. Paoletti	Lug. 2023		