

- LEGENDA**
- Progetto ferroviario
 - Opere connesse
 - Demolizioni
 - Aree di cantiere

Vincoli e tutele
Beni paesaggistici ai sensi della Parte III del D.lgs. 42/2004 s.m.i
Aree tutelate per legge (ex art. 142 del D.Lgs. 42/2004 e s.m.i)

- b) i territori contigui ai laghi compresi in una fascia della profondità di 300 metri dalla linea di battigia
- c) fiumi, torrenti, corsi d'acqua e le relative sponde o piedi degli argini per una fascia di 150 metri

Piano paesaggistico (ex art. 143 del D.Lgs. 42/2004 e s.m.i)
Assetto ambientale

- Laghi, invasi e stagni

Vincolo idrogeologico (RD 3267/1923)

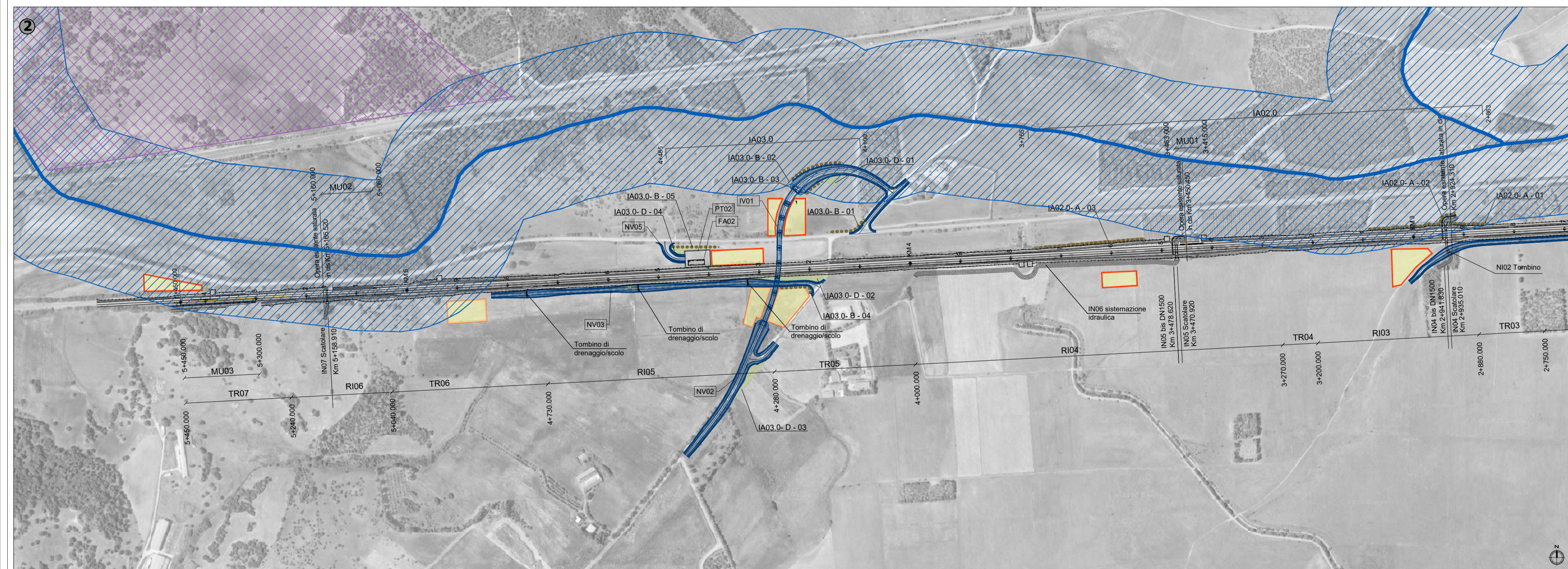
- Vincolo idrogeologico

Mitigazioni acustiche

- Barriere antirumore di cantiere fisso
- Barriere antirumore di cantiere mobile

Tipologie interventi a verde

Ripristino ante-operam		
Modulo A - Filare di olivi	Specie arboree - <i>Olea europaea</i> , Olivo	Estensione intervento 2.435 mq
Modulo B - Filare arboreo	Specie arboree - <i>Quercus ilex</i> , Leccio	Estensione intervento 2.025 mq
Modulo C - Fascia arbustiva	Specie arbustive - <i>Viburnum tinus</i> , Viburno tino - <i>Erica arborea</i> , Scopa da bosco	Estensione intervento 606 mq
Modulo D - Macchia arbustiva	Specie arbustive - <i>Viburnum tinus</i> , Viburno tino - <i>Phillyrea latifolia</i> , Ilastro - <i>Erica arborea</i> , Scopa da bosco	Estensione intervento 2.969 mq



COMMITTENTE:

PROGETTAZIONE:

U.O. ARCHITETTURA, AMBIENTE E TERRITORIO
 S.O. AMBIENTE

PROGETTO DI FATTIBILITA' TECNICA ECONOMICA DI 2° FASE

RADDOPPIO DECIMOMANNU-VILLAMASSARGIA
 LOTTO 2

STUDIO DI IMPATTO AMBIENTALE
 Carta di sintesi delle misure di tutela del territorio

Sesti di impianto e planimetrie
 scala 1:500

MOD. A - FILARE DI OLIVI	MOD. B - FILARE ARBOREO	MOD. C - FASCIA ARBUSTIVA	MOD. D - MACCHIA ARBUSTIVA																																																												
<table border="1"> <tr><th colspan="4">ALBERI</th></tr> <tr><th></th><th>SUPERFICIE SESTO D'IMPIANTO</th><th>N. ESSENZE</th><th></th></tr> <tr><td>OLIVO</td><td>Olea europaea</td><td>75 mq</td><td>3</td></tr> </table>	ALBERI					SUPERFICIE SESTO D'IMPIANTO	N. ESSENZE		OLIVO	Olea europaea	75 mq	3	<table border="1"> <tr><th colspan="4">ALBERI</th></tr> <tr><th></th><th>SUPERFICIE SESTO D'IMPIANTO</th><th>N. ESSENZE</th><th></th></tr> <tr><td>LECCIO</td><td>Quercus ilex</td><td>90 mq</td><td>3</td></tr> </table>	ALBERI					SUPERFICIE SESTO D'IMPIANTO	N. ESSENZE		LECCIO	Quercus ilex	90 mq	3	<table border="1"> <tr><th colspan="4">ARBUSTI</th></tr> <tr><th></th><th>SUPERFICIE SESTO D'IMPIANTO</th><th>N. ESSENZE</th><th></th></tr> <tr><td>VIBURNO TINO</td><td>Viburnum tinus</td><td>75 mq</td><td>3</td></tr> <tr><td>SCOPA DA BOSCO</td><td>Erica arborea</td><td>75 mq</td><td>3</td></tr> </table>	ARBUSTI					SUPERFICIE SESTO D'IMPIANTO	N. ESSENZE		VIBURNO TINO	Viburnum tinus	75 mq	3	SCOPA DA BOSCO	Erica arborea	75 mq	3	<table border="1"> <tr><th colspan="4">ARBUSTI</th></tr> <tr><th></th><th>SUPERFICIE SESTO D'IMPIANTO</th><th>N. ESSENZE</th><th></th></tr> <tr><td>VIBURNO TINO</td><td>Viburnum tinus</td><td>180 mq</td><td>3</td></tr> <tr><td>ILASTRO</td><td>Phillyrea latifolia</td><td>180 mq</td><td>3</td></tr> <tr><td>ERICA ARBOREA</td><td>Erica arborea</td><td>180 mq</td><td>3</td></tr> </table>	ARBUSTI					SUPERFICIE SESTO D'IMPIANTO	N. ESSENZE		VIBURNO TINO	Viburnum tinus	180 mq	3	ILASTRO	Phillyrea latifolia	180 mq	3	ERICA ARBOREA	Erica arborea	180 mq	3
ALBERI																																																															
	SUPERFICIE SESTO D'IMPIANTO	N. ESSENZE																																																													
OLIVO	Olea europaea	75 mq	3																																																												
ALBERI																																																															
	SUPERFICIE SESTO D'IMPIANTO	N. ESSENZE																																																													
LECCIO	Quercus ilex	90 mq	3																																																												
ARBUSTI																																																															
	SUPERFICIE SESTO D'IMPIANTO	N. ESSENZE																																																													
VIBURNO TINO	Viburnum tinus	75 mq	3																																																												
SCOPA DA BOSCO	Erica arborea	75 mq	3																																																												
ARBUSTI																																																															
	SUPERFICIE SESTO D'IMPIANTO	N. ESSENZE																																																													
VIBURNO TINO	Viburnum tinus	180 mq	3																																																												
ILASTRO	Phillyrea latifolia	180 mq	3																																																												
ERICA ARBOREA	Erica arborea	180 mq	3																																																												

SCALA :
1:5.000

COMMESSA	LOTTO	FASE	ENTE	TIPO DOC.	OPERA/DISCIPLINA	PROGR.	REV.
RR0P	02	R	22	N5	SA0001	007	A

Revis.	Descrizione	Redatto	Data	Verificato	Data	Approvato	Data	Autorizzato	Data
A	Emissione esecutiva	F.Massani	Marzo 2023	T.Capitania	Marzo 2023	T.Paoletti	Marzo 2023	C. Ercolani	Marzo 2023