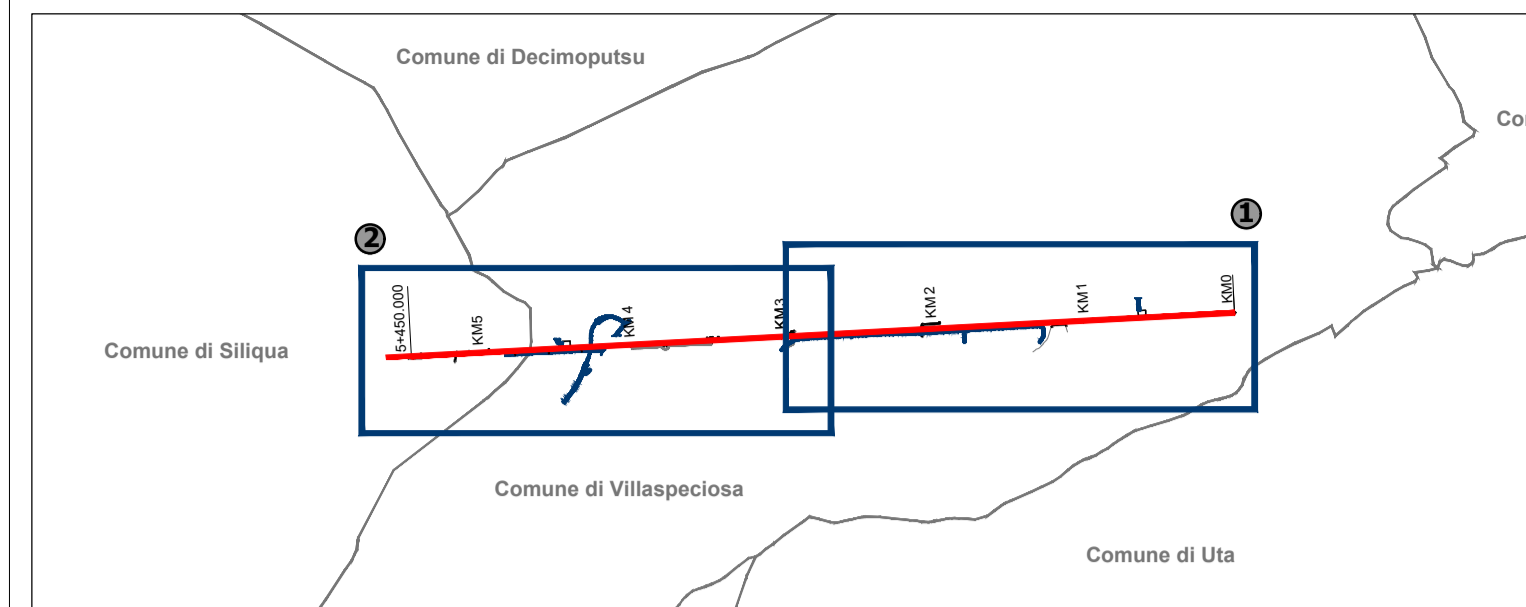


KEY PLAN

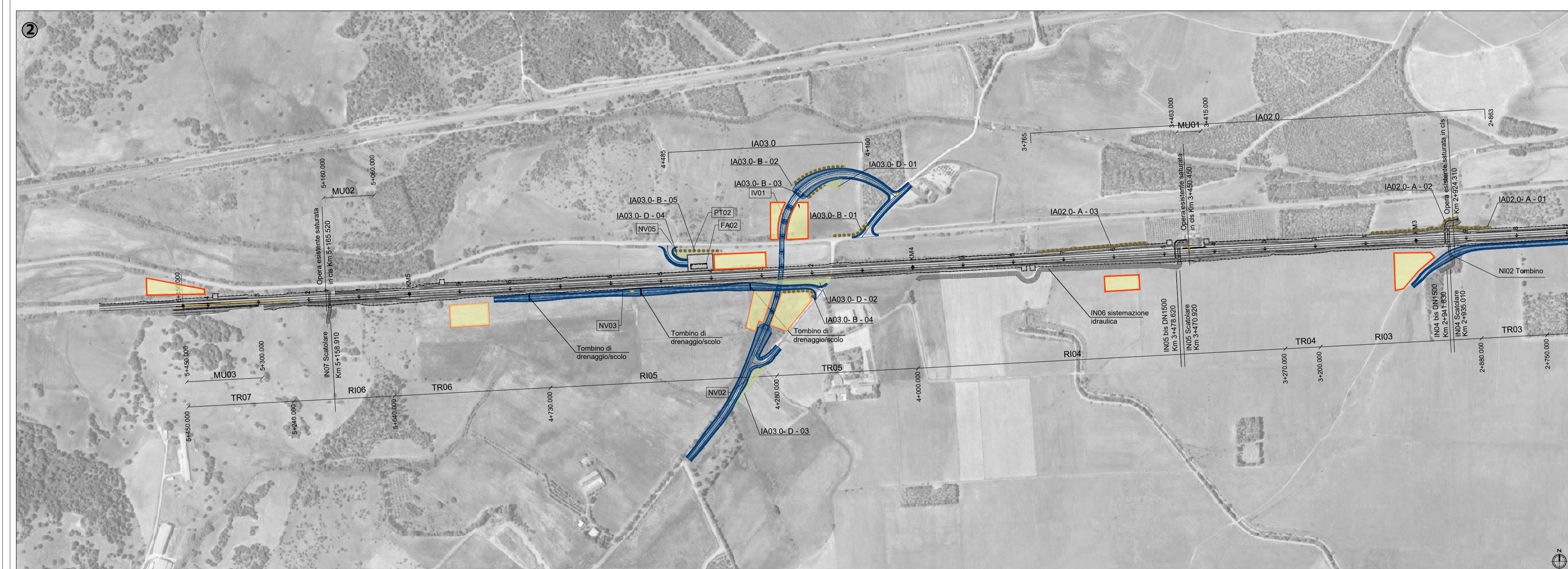
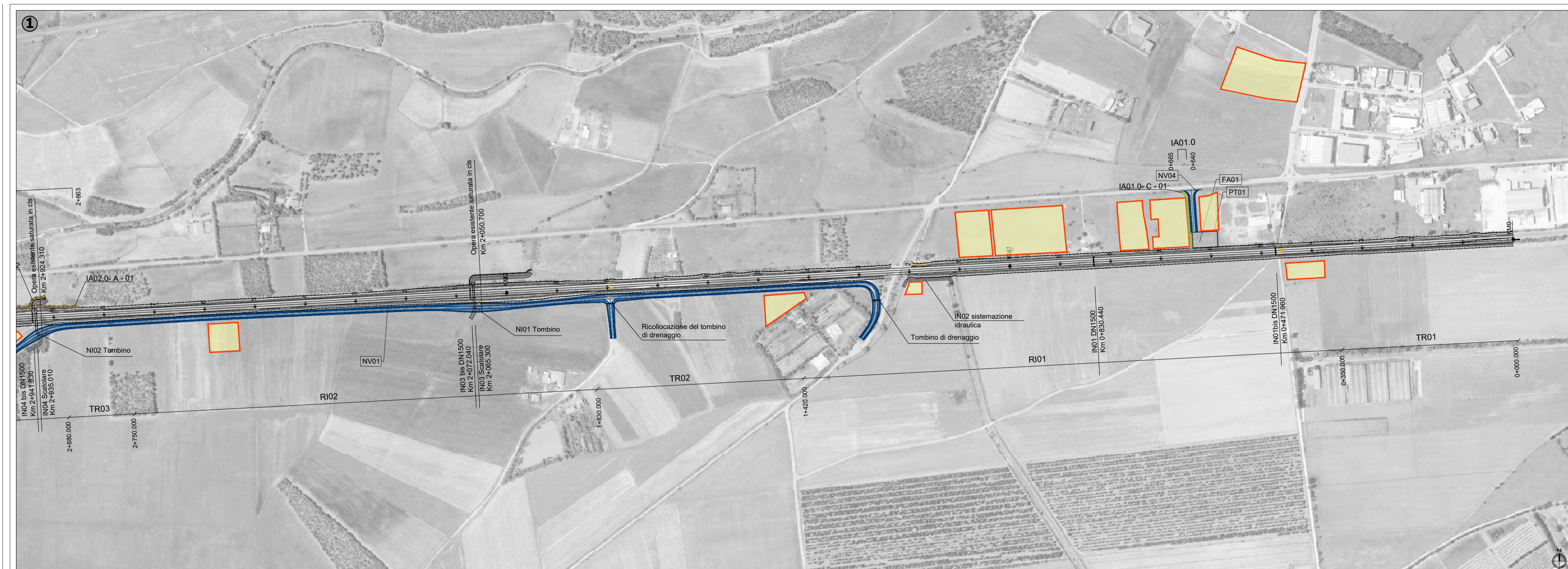


LEGENDA

- Progetto ferroviario
- Opere connesse
- Aree di cantiere
- Demolizioni

Tipologie interventi a verde

| | | | |
|--|------------------------------|---|-----------------------------------|
| | Ripristino ante-operam | | |
| | Modulo A - Filare di olivi | Specie arboree - <i>Olea europae</i> , Olivo | Estensione intervento 2.435 mq |
| | Modulo B - Filare arboreo | Specie arboree - <i>Quercus ilex</i> , Leccio | Estensione intervento 2.025 mq |
| | Modulo C - Fascia arbustiva | Specie arbustive - <i>Viburnum tinus</i> , Viburno tino - <i>Erica arborea</i> , Scopa da bosco | Estensione intervento 606 mq |
| | Modulo D - Macchia arbustiva | Specie arbustive - <i>Viburnum tinus</i> , Viburno tino - <i>Phillyrea latifolia</i> , Ilastro - <i>Erica arborea</i> , Scopa da bosco | Estensione intervento 2.969 mq |



COMMITTENTE:

PROGETTAZIONE:

U.O. ARCHITETTURA, AMBIENTE E TERRITORIO
S.O. AMBIENTE

PROGETTO DI FATTIBILITA' TECNICA ECONOMICA DI 2° FASE

RADDOPPIO DECIMOMANNU-VILLAMASSARGIA
LOTTO 2

OPERE A VERDE

Planimetria degli interventi di mitigazione

SCALA :
1:5.000

| COMMESSA | LOTTO | FASE | ENTE | TIPO DOC. | OPERA/DISCIPLINA | PROGR. | REV. |
|----------|-------|------|------|-----------|------------------|--------|------|
| RR0P | 02 | R | 22 | P5 | IA0000 | 001 | A |

| Revis. | Descrizione | Redatto | Data | Verificato | Data | Approvato | Data | Autorizzato | Data |
|--------|---------------------|-----------|------------|-------------------------|------------|------------|------------|-------------|------------|
| A | Emissione esecutiva | F.Massari | Marzo 2023 | T.Capitani G.Dajelli | Marzo 2023 | T.Paoletti | Marzo 2023 | C. Ercolani | Marzo 2023 |

Sesti di impianto e planimetrie
scala 1:500

MOD. A - FILARE DI OLIVI

| ALBERI | SUPERFICIE SESTO D'IMPIANTO | N. ESSENZE |
|--------|-----------------------------|------------|
| OLIVO | <i>Olea europae</i> | 75 mq / 3 |

MOD. B - FILARE ARBOREO

| ALBERI | SUPERFICIE SESTO D'IMPIANTO | N. ESSENZE |
|--------|-----------------------------|------------|
| LECCIO | <i>Quercus ilex</i> | 90 mq / 3 |

MOD. C - FASCIA ARBUSTIVA

| ARBUSTI | SUPERFICIE SESTO D'IMPIANTO | N. ESSENZE |
|----------------|-----------------------------|------------|
| VIBURNO TINO | <i>Viburnum tinus</i> | 75 mq / 3 |
| SCOPA DA BOSCO | <i>Erica arborea</i> | 75 mq / 3 |

MOD. D - MACCHIA ARBUSTIVA

| ARBUSTI | SUPERFICIE SESTO D'IMPIANTO | N. ESSENZE |
|---------------|-----------------------------|------------|
| VIBURNO TINO | <i>Viburnum tinus</i> | 180 mq / 3 |
| ILASTRO | <i>Phillyrea latifolia</i> | 180 mq / 3 |
| ERICA ARBOREA | <i>Scopa da bosco</i> | 180 mq / 3 |