

**KEYPLAN**

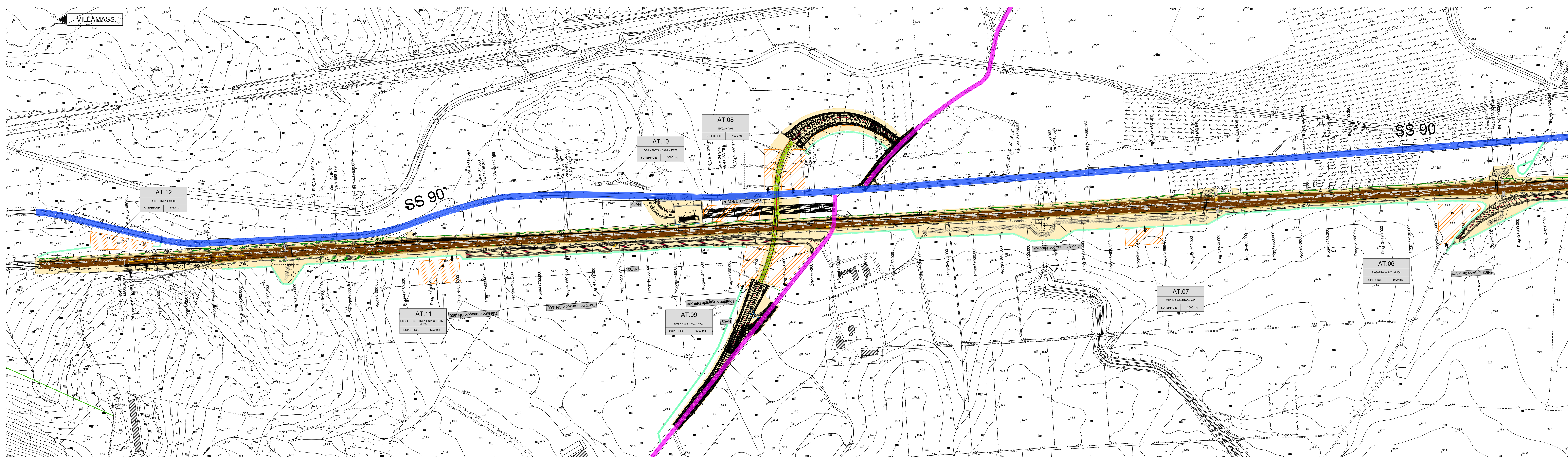
Villamassargia  Decimomannu

0 50 100 150 200  
SCALA 1:2000

**LEGENDA**

CB - CANTIERE BASE	CO - CANTIERE OPERATIVO	AT - AREA TECNICA PER OPERA	AL - AREA DI LAVORO	AS - AREA DI STOCCAGGIO	DT - DEPOSITO TERRE	ACCESSO AI CANTIERI	DIREZIONI
VIABILITA' PRIMARIA	VIABILITA' PRINCIPALE	VIABILITA' SECONDARIA	VIABILITA' PODERALE	PISTA DI CANTIERE	LINEA FERROVIARIA ESISTENTE	VIABILITA' PROVVISORIA	

**NOTE**



**COMMITTENTE:**

**RFI**  
RETE FERROVIARIA ITALIANA  
GRUPPO FERROVIE DELLO STATO ITALIANE

**PROGETTAZIONE:**

**ITALFERR**  
INGEGNERIA E ARCHITETTURA

**DIREZIONE TECNICA**  
S.O. ARCHITETTURA, AMBIENTE E TERRITORIO-CANTIERIZZAZIONE

**PROGETTO DI FATTIBILITA' TECNICA ECONOMICA**

**RADDOPPIO DECIMOMANNU-VILLAMASSARGIA**  
**LOTTO 2**  
Planimetria di Cantierizzazione  
Tav. 1/1

SCALA: 1:2000

**COMMESSA LOTTO FASE ENTE TIPO DOC. OPERA/DISCIPLINA** **PROGR. REV.**

RR0P 02 R S3 P6 CA0000 001 A

Rev.	Descrizione	Redatto	Data	Verificato	Data	Approvato	Data	Aut. 2280	Data
A	Emissione esecutiva		Febb. 2023	V. Parnaro	Febb. 2023	T. Parnaro	Febb. 2023		9. Marzo 2023
B	Emissione esecutiva		Luglio 2023	V. Parnaro	Luglio 2023	T. Parnaro	Luglio 2023		

File: RR0P2R02SP6CA0000018.dwg n. Esb. 1