

LEGENDA

Progetto ferroviario
Demolizioni
Opere connesse

Aree di cantiere

CB - Cantiere base
AS - Area di stoccaggio
AR - Cantieri di armamento
DT - Deposito terre
AT - Area tecnica
CO - Cantiere operativo

Ricettori ed interventi di mitigazione

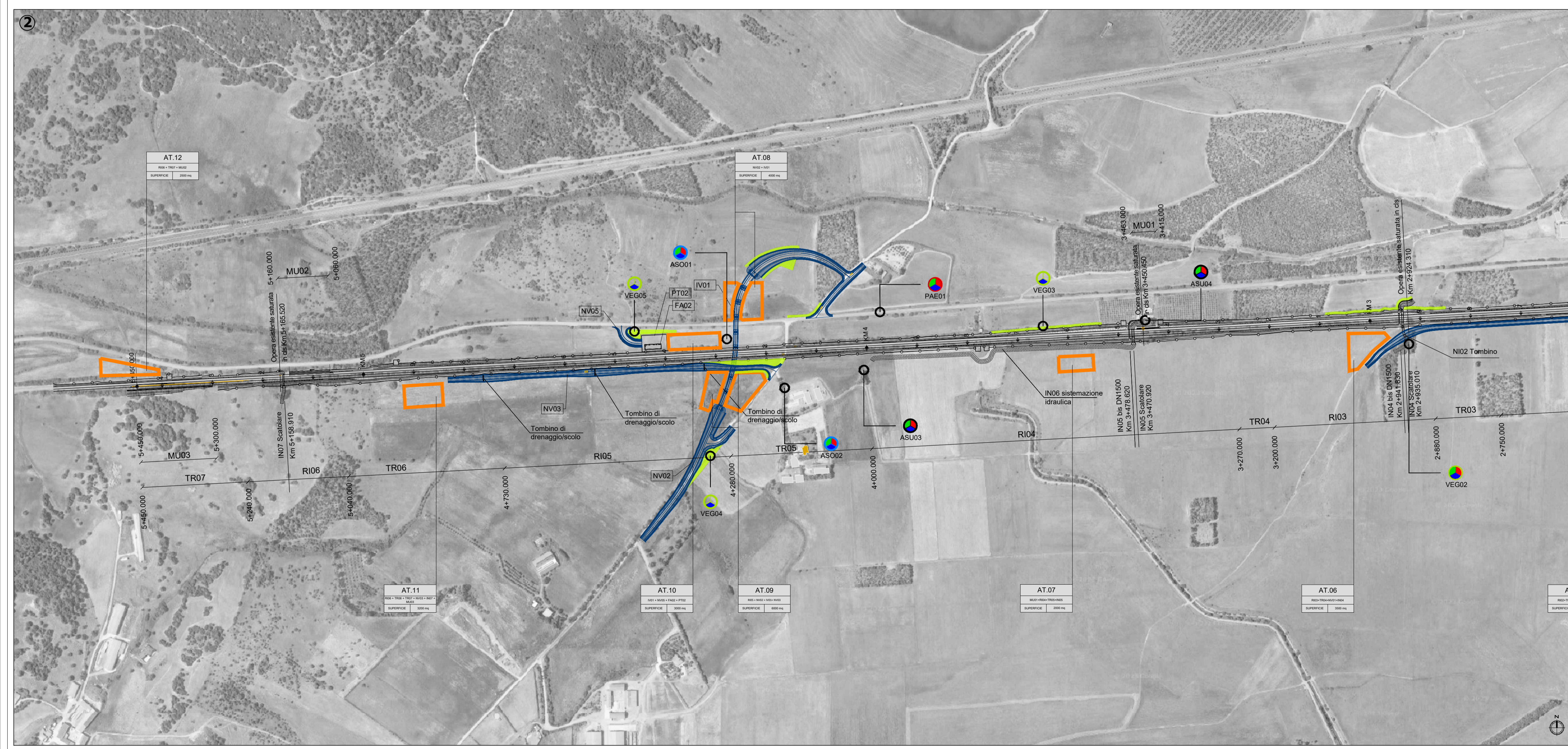
Ricettori residenziali
Barriere acustiche di cantiere fisso
Ricettori produttivi e commerciali
Barriere acustiche fronte avanzamento lavori
Ricettori non residenziali
Opere a verde

PUNTI DI MONITORAGGIO

Simbolo	Descrizione	Simbolo	Descrizione
	ATC - Atmosfera Cantiere		ASU - Acque superficiali
	ASO - Acque sotterranee		SUO - Suolo
	RUC - Rumore Cantiere		VEG - Vegetazione
	PAE - Paesaggio		

FASE DI MONITORAGGIO

ANTE OPERAM
CORSO D'OPERA
POST OPERAM



COMMITTENTE:
RFI
RETE FERROVIARIA ITALIANA
GRUPPO FERROVIE DELLO STATO ITALIANE

PROGETTAZIONE:
ITALFERR
GRUPPO FERROVIE DELLO STATO

U.O. ARCHITETTURA, AMBIENTE E TERRITORIO
S.O. AMBIENTE

PROGETTO DI FATTIBILITA' TECNICA ECONOMICA DI 2° FASE

RADDOPPIO DECIMOMANNU-VILLAMASSARGIA
LOTTO 2

PROGETTO DI MONITORAGGIO AMBIENTALE
Planimetria di localizzazione dei punti di misura

SCALA :
1:5.000

COMMESSA LOTTO FASE ENTE TIPO DOC. OPERA/DISCIPLINA PROGR. REV.

RR0P 02 R 22 N5 MA0000 001 A

Revis.	Descrizione	Redatto	Data	Verificato	Data	Approvato	Data	Autorizzato	Data
A	Emissione esecutiva	F. Massari	Marzo 2023	T. Capitano G. Dajelli	Marzo 2023	T. Paoletti	Marzo 2023	C. Ercolani	Marzo 2023

File : RR0P02RNSMA000001A.dwg n. Elab. :