

Legenda

- SE RTN esistente "Partanna 2"
- SE RTN esistente "Fulgatore"
- Nuova SE RTN "Fulgatore 2"
- Futuri elettrodotti aerei 220 kV
- Tratti di linea aerea 220 kV esistente da demolire
- Linea aerea RTN 220 kV esistente Partanna-Fulgatore

Nuovo sostegno 220 kV n. XX

Sostegno 220 kV esistente n. XX

Sostegno 220 kV esistente n. XX da demolire

Legenda

Zone territoriali omogenee (art.2 D.L. 2 aprile 1968, N.1444)

- zone A - agglomerati storici - recupero del patrimonio edilizio esistente
- zone B - totalmente o parzialmente edificate
- zone C - parzialmente edificate o inedificate
- zone D - insediamenti produttivi (artigianali, industriali, commerciali)
- zone E - usi agricoli Marsala
- zone F - spazi pubblici riservati ad attività collettive
- zone F - attrezzature ad impianti di interesse generale

Rete delle principali vie di comunicazione stradali e ferroviarie (punto 1 art.7 L. 1150/1942)

- Autostrada e viabilità principale
- Ferrovia

Tutela dei beni architettonici e ambientali

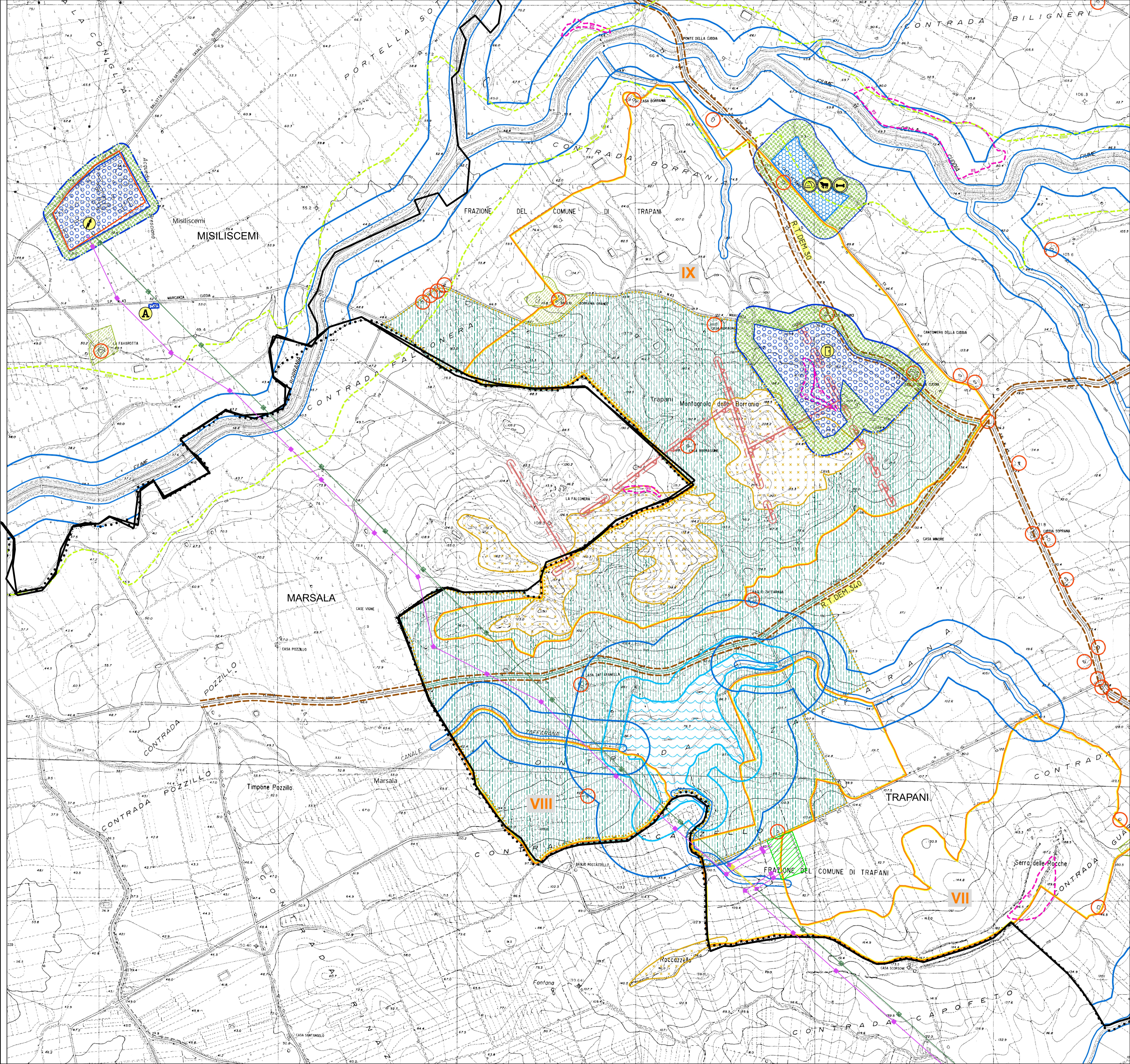
- Qualità di interesse storico-architettonico
- Qualità di interesse ambientale
- Qualità di interesse paesaggistico
- Qualità di interesse storico-architettonico
- Qualità di interesse ambientale
- Qualità di interesse paesaggistico

Il sistema agro-ambientale

- SA.1 - zona agricola produttiva
- SA.2 - zona agricola di mantenimento o ruolo di passaggio ambientale e dei beni
- SA.3 - zona agricola di recupero o valorizzazione degli spazi rurali
- SA.4 - zona agricola di recupero o valorizzazione degli spazi rurali
- SA.5 - zona agricola di recupero o valorizzazione degli spazi rurali
- SA.6 - zona agricola di recupero o valorizzazione degli spazi rurali
- SA.7 - zona agricola di recupero o valorizzazione degli spazi rurali
- SA.8 - zona agricola di recupero o valorizzazione degli spazi rurali
- SA.9 - zona agricola di recupero o valorizzazione degli spazi rurali

Il sistema delle attività produttive

- PA.1 - zona industriale o di completamento
- PA.2 - zona di sviluppo o valorizzazione industriale
- PA.3 - zona industriale A.5.1
- PA.4 - zona per l'industrializzazione di attività artigianali e di servizi
- PA.5 - zona per attività artigianali o di servizi
- PA.6 - zona per attività artigianali o di servizi
- PA.7 - zona per attività artigianali o di servizi
- PA.8 - zona per attività artigianali o di servizi
- PA.9 - zona per attività artigianali o di servizi



REGIONE SICILIANA
Libero Consorzio Comunale di Trapani
Comune di Trapani

IMPIANTO DI PRODUZIONE DI ENERGIA ELETTRICA DA FONTE EOLICA DA 28,5 MW "PIANA BORROMEA WIND"
ADEGUAMENTO DELLE INFRASTRUTTURE DELLA RTN

PIANO TECNICO DELLE OPERE

Sezione 1
PARTE GENERALE

INQUADRAMENTO SU P.R.G. COMUNE DI TRAPANI

N. Tavola 01.02.08a
Formato A3
Scala 1:10.000

REVISIONI				
REV.	DATA	MODIFICA	ESEGUITO	APPROVATO
00	Maggio 2022	Prima emissione	Ing. F. Chiri	Ing. F. Scio Paolo Gianfranco
01				
02				
03				
04				
05				

PROFESSIONISTA INCARICATO:
Ing. Francesco Chiri

COMMITTENTE:
Parco Borromea S.r.l.

GESTORE RETE:
TERNA S.p.A.

GRV Green Resources Value