

**Legenda**

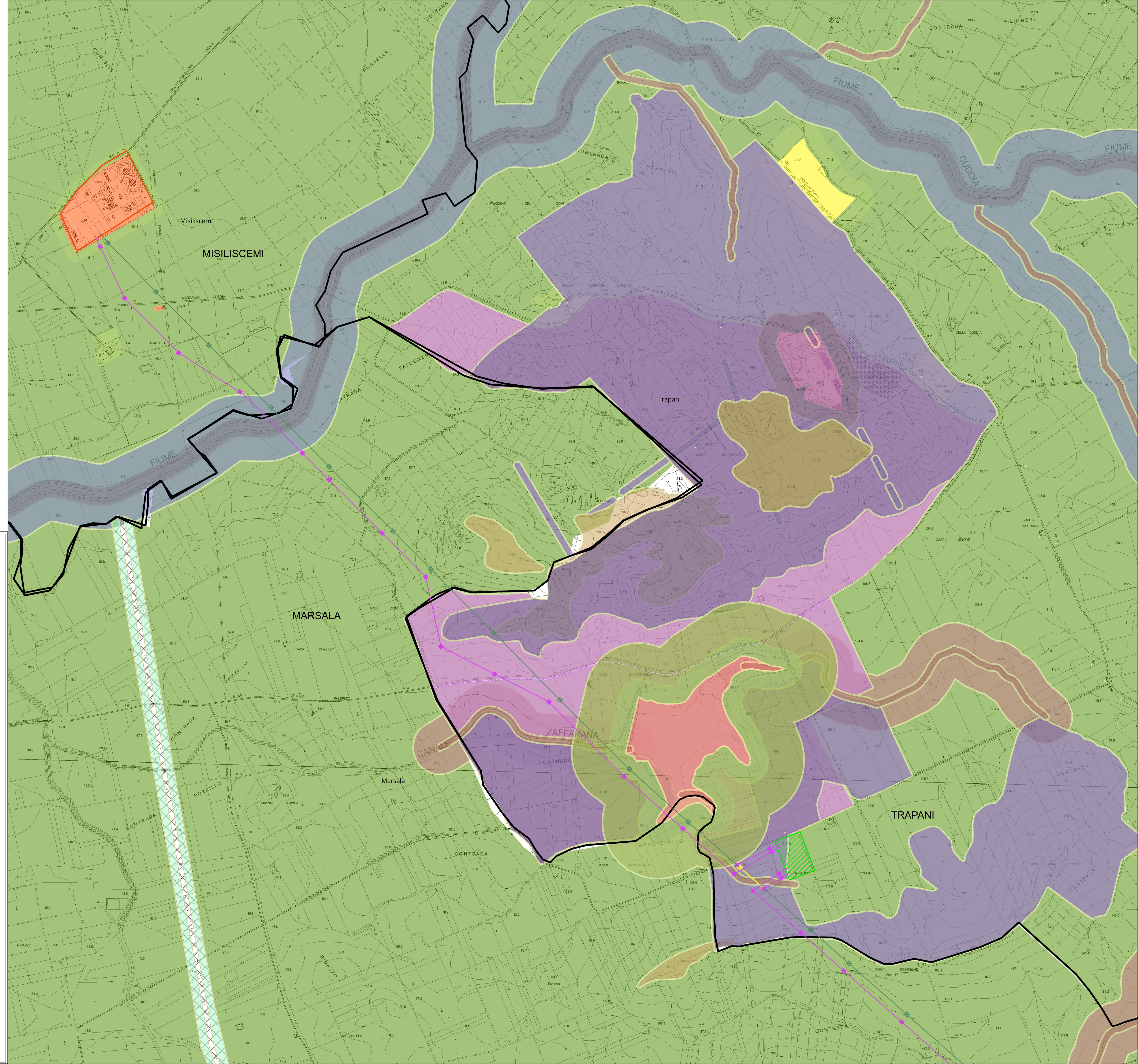
- SE RTN esistente "Partanna 2"
- SE RTN esistente "Fulgatore"
- Nuova SE RTN "Fulgatore 2"
- Futuri elettrodotti aerei 220 kV
- Tratti di linea aerea 220 kV esistente da demolire
- Linea aerea RTN 220 kV esistente Partanna-Fulgatore

- Nuovo sostegno 220 kV n. XX
- Sostegno 220 kV esistente n. XX
- Sostegno 220 kV esistente n. XX da demolire

- Zone destinate ad usi agricoli
- Limite della fascia di rispetto ripariale




**REGIONE SICILIANA**  
Libero Consorzio Comunale di Trapani  
Comune di Trapani




IMPIANTO DI PRODUZIONE DI ENERGIA ELETTRICA DA FONTE EOLICA DA 28,5 MW "PIANA BORROMEA WIND"  
ADEGUAMENTO DELLE INFRASTRUTTURE DELLA RTN

**PIANO TECNICO DELLE OPERE**

Sezione 1	INQUADRAMENTO SU PIANO COMPRESORIALE COMUNE DI MARSALA	N. Tavola 01.02.08c
PARTE GENERALE		Formato Scala 1:10.000

REVISIONI					
REV.	DATA	MODIFICA	ESEGUITO	VERIFICATO	APPROVATO
00	Maggio 2022	Prima emissione	Ing. F. Chiri	Ing. F. Leo Paolo Giangreco	Ing. M. Diliberto
01					
02					
03					
04					
05					

PROFESSIONISTA INCARICATO:  
Ing. Francesco Chiri



COMMITTENTE:  
**Parco Borromea S.r.l.**  
Via Savona, 9  
20122 Milano  
Tel. +39 02 36843159  
PEC: parcoborromea@legaim.it

**GRV** Green Resources Value

GESTORE RETE:  
**TERNA S.p.A.**