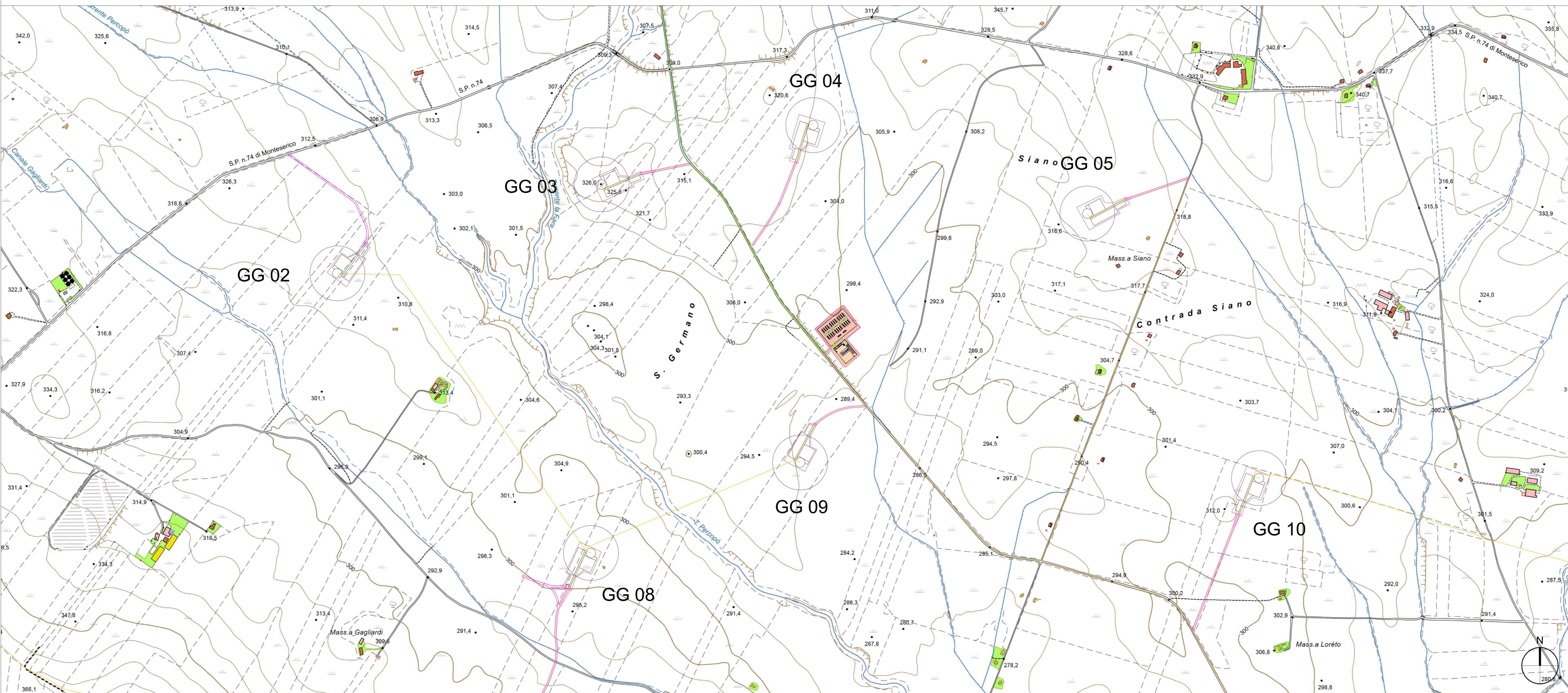
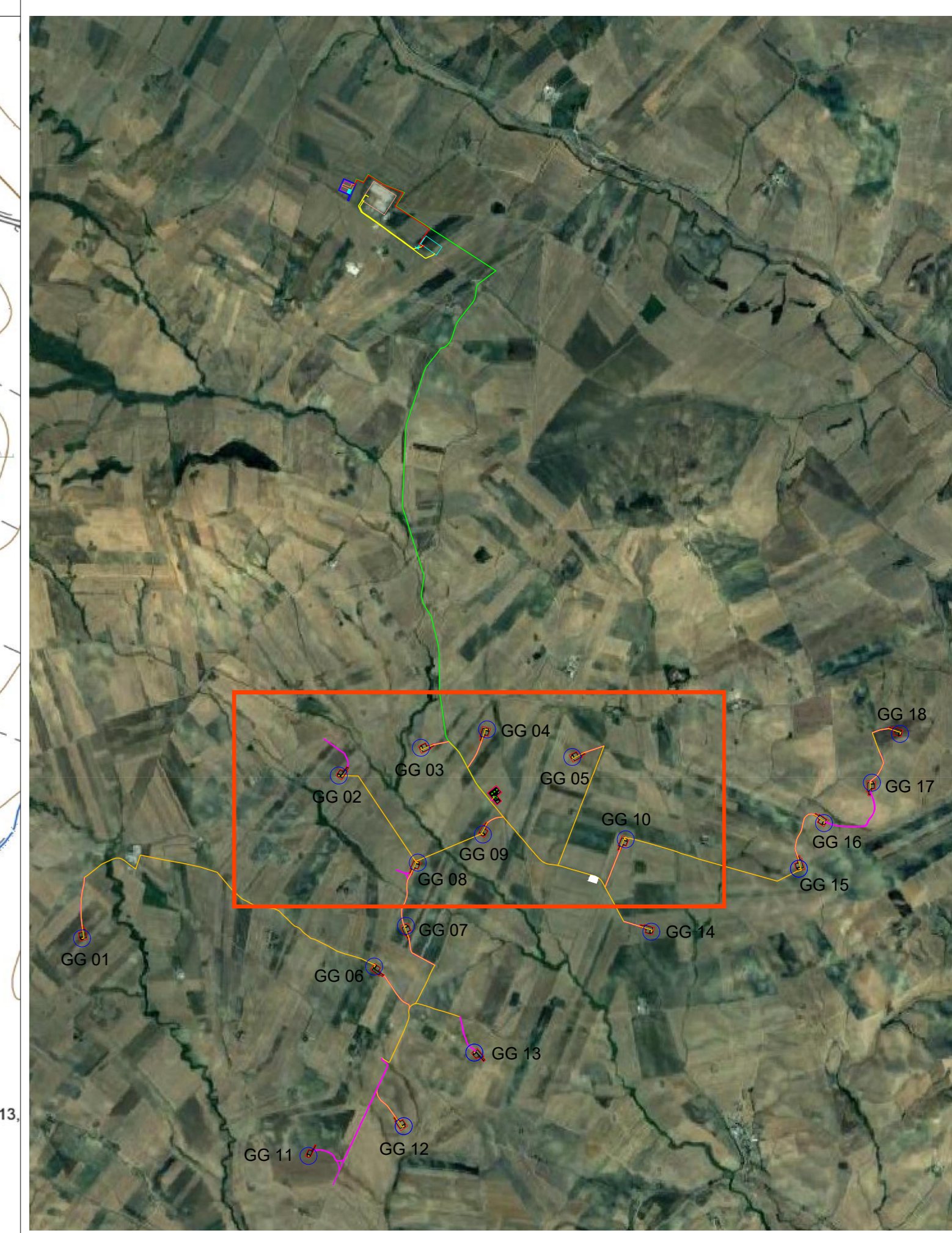


PLANIMETRIA DEGLI IMPIANTI UTENTE SU CTR



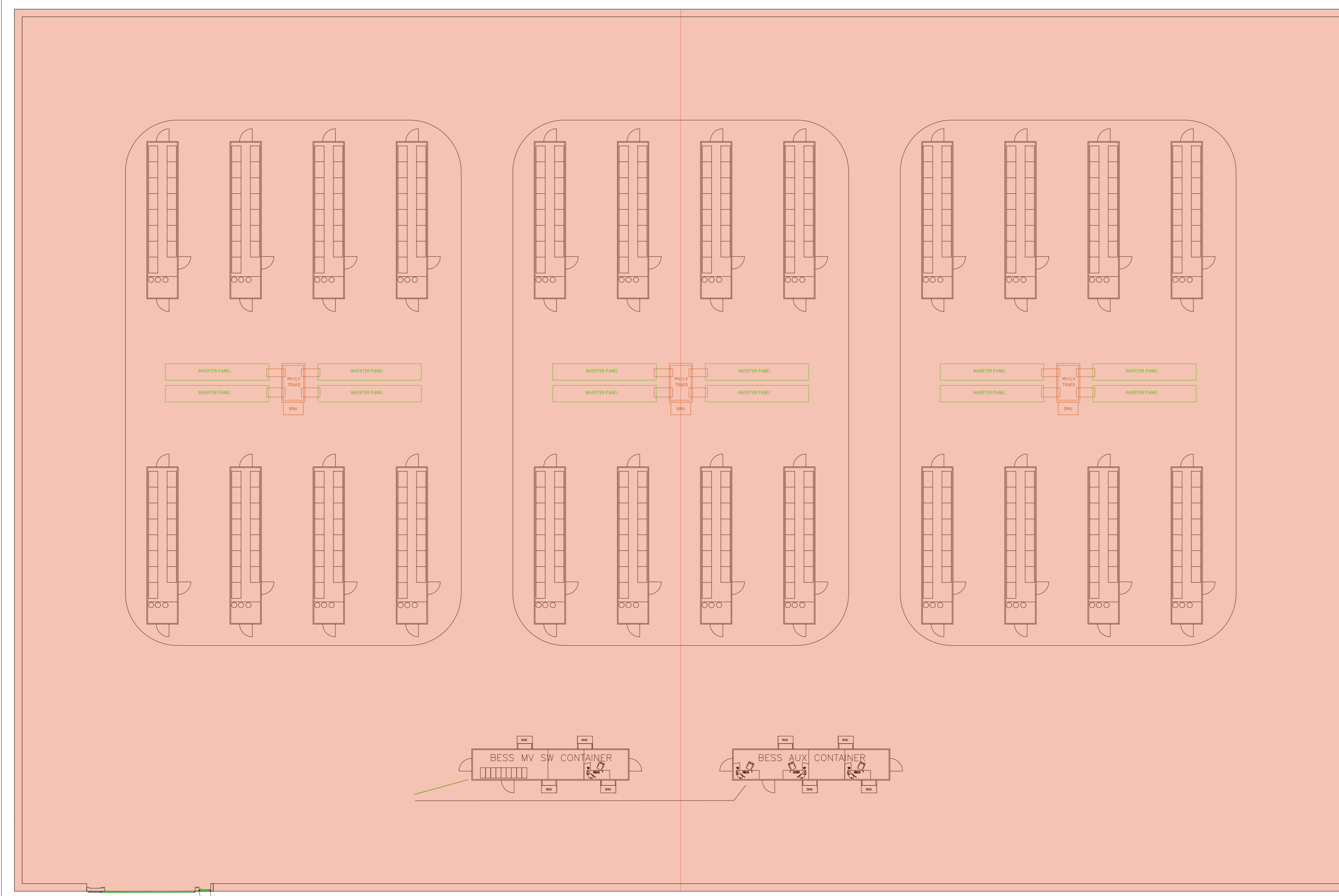
K-PLAN



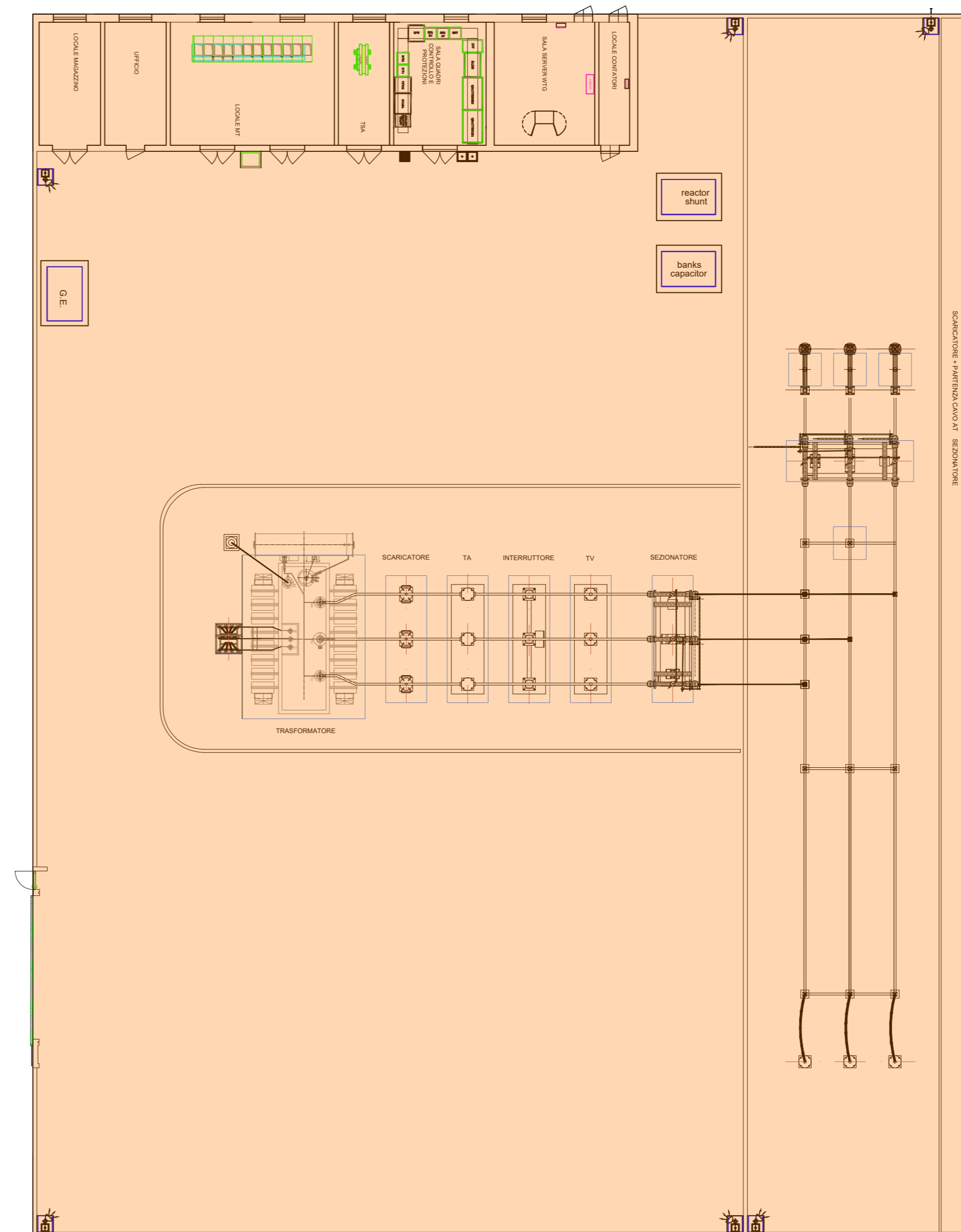
LEGENDA

- GG n°... Piazzola di montaggio
- Stazione Elettrica Utente (SEU) 150/33 kV
- Impianto Battery Energy System Storage (BESS)
- Rotore WTG - D = 170 m
- Strade previste da progetto
- Linea 150 kV SEU 150/33 kV - Stazione Elettrica Condivisa (SEC)
- Linee MT

PLANIMETRIA IMPIANTO BATTERY ENERGY SYSTEM STORAGE (BESS)_SCALA 1:200



PLANIMETRIA STAZIONE ELETTRICA UTENTE (SEU) 150/33 kV_SCALA 1:200



AUTORIZZAZIONE UNICA EX D. LGS. N. 387/2003



PROGETTO DEFINITIVO
PARCO EOLICO GENZANO

Titolo elaborato:
Planimetria degli impianti utente e di RTN su CTR

MT	TL	GD	Prima emissione	04.08.23	00
REDDATTO	CONTR.	APPROV.	DESCRIZIONE REVISIONE DOCUMENTO	DATA	REV

PROPONENTE



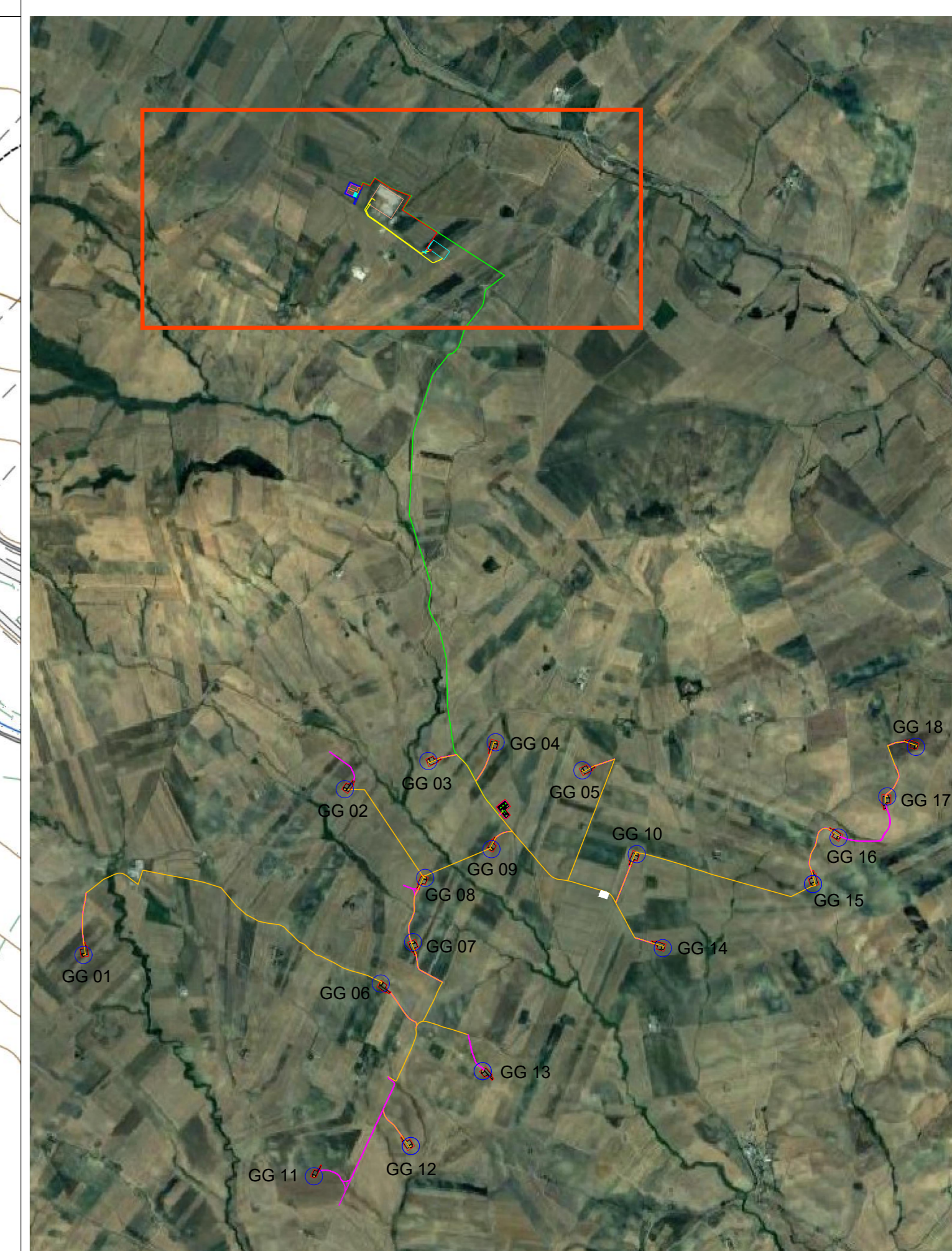
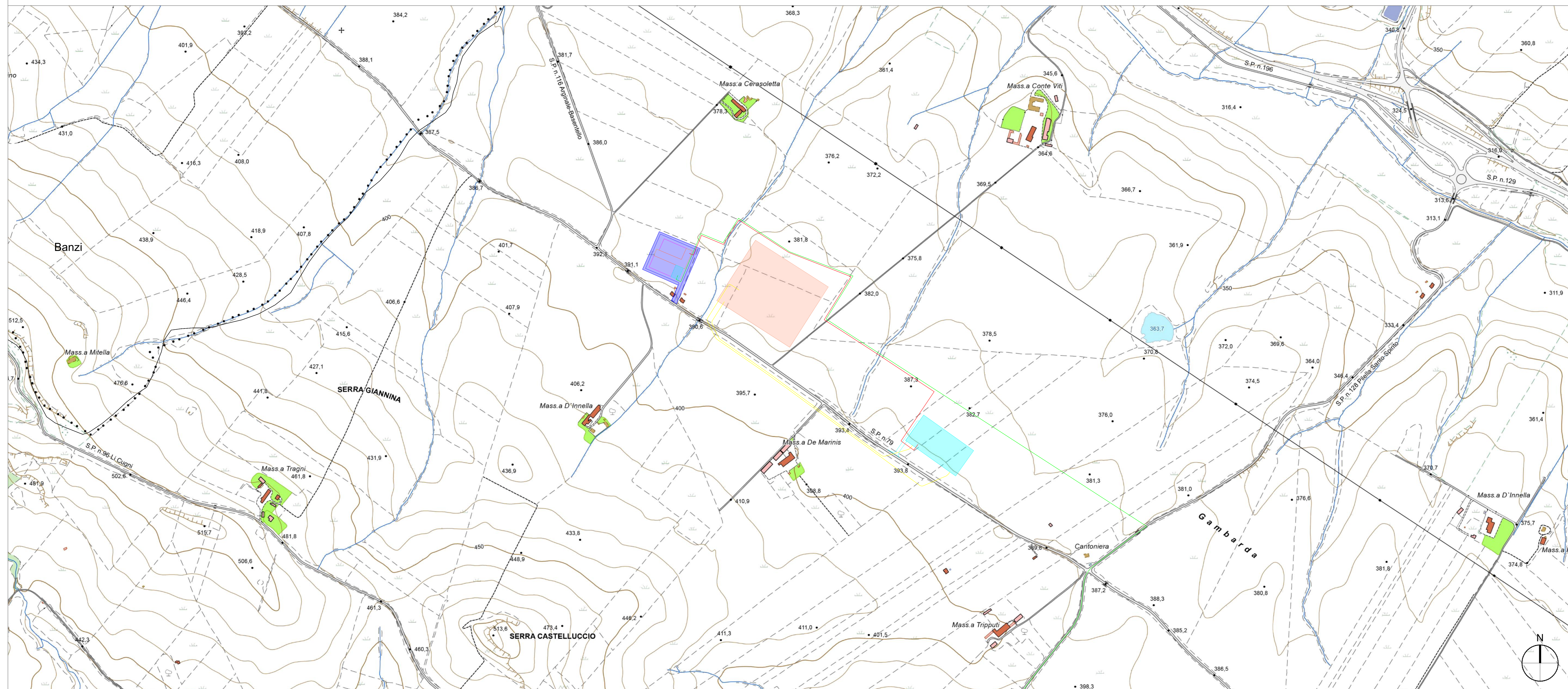
LUCANIA PRIME S.R.L.
Via A. De Gasperi n.8
74023 Grottaglie (TA)

CONSULENZA



GE.CO.D'OR. S.R.L.
Via A. De Gasperi n.8
74023 Grottaglie (TA)

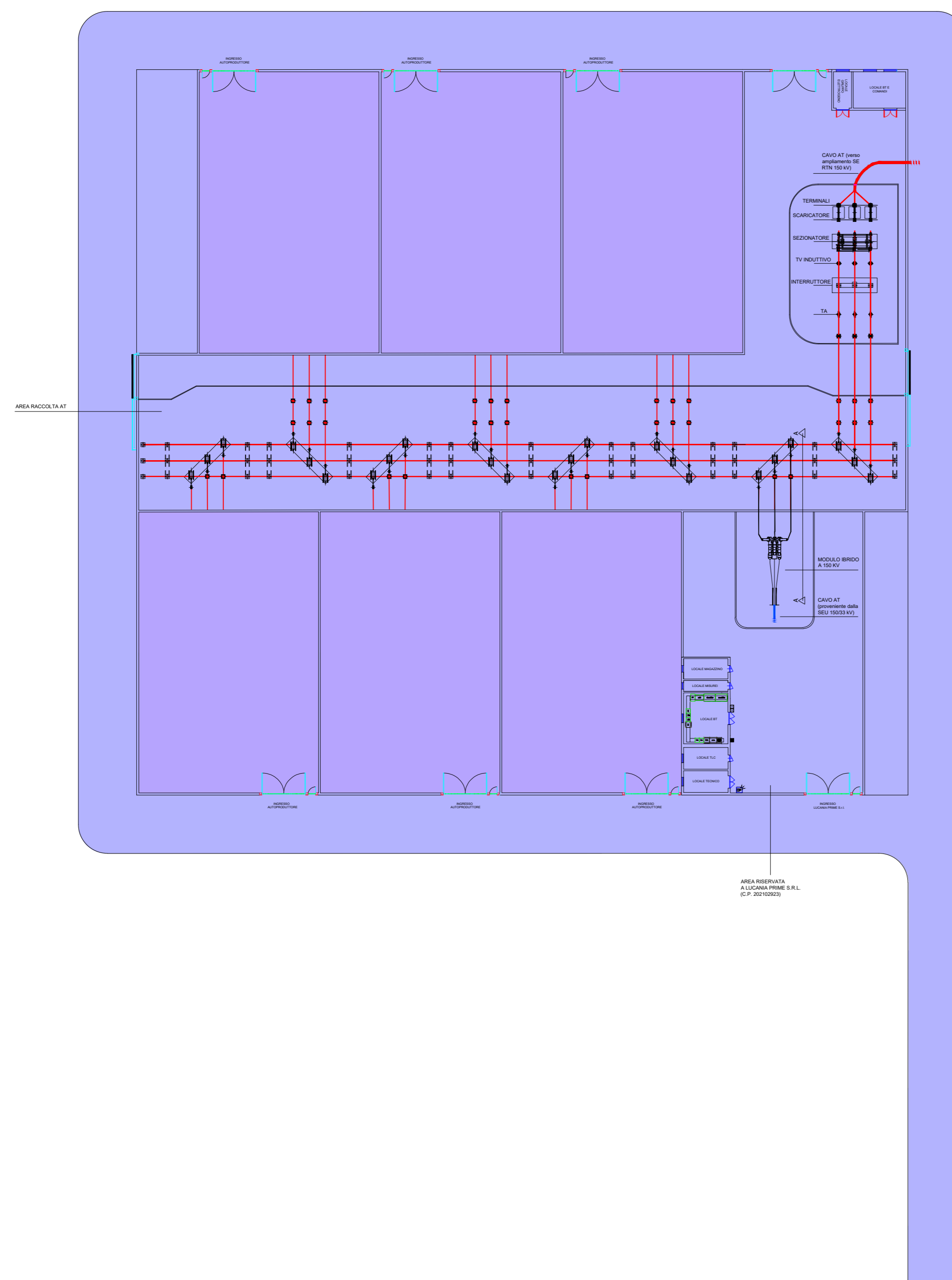
PROGETTISTA
Ing. Gaetano D'Oronzio
Via Goito 14 - Colobraro (MT)



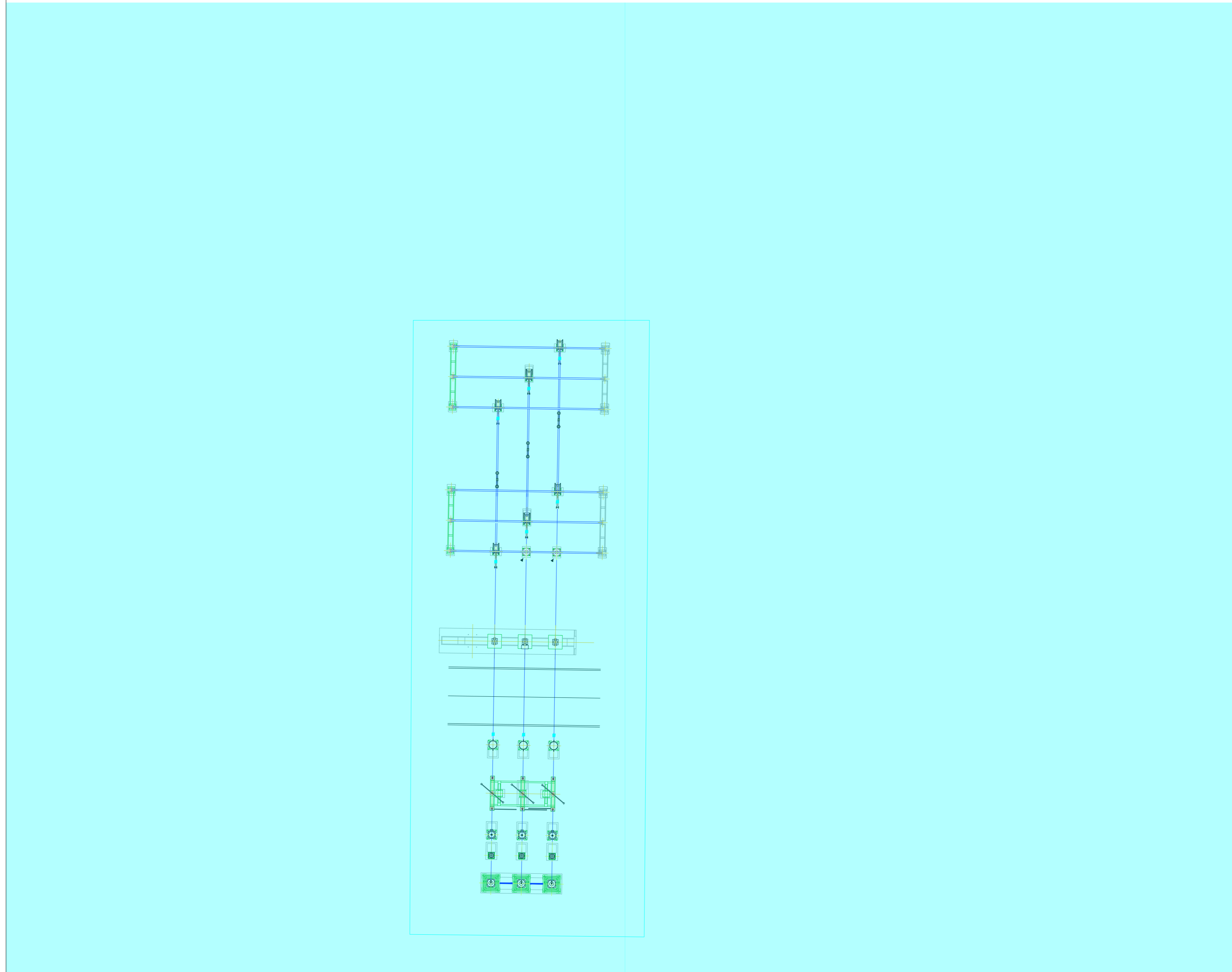
LEGENDA

- SEC
- SE RTN TERNA
- SE RTN GIS
- Linea 150 kV SEU 150/33 kV - Stazione Elettrica Condivisa (SEC)
- Linea 150 kV Stazione Elettrica Condivisa - futuro ampliamento 150 kV della SE RTN 380/150 kV di Genzano
- Linee entra-escei 150 kV futuro ampliamento 150 kV della SE RTN 380/150 kV di Genzano
- Confini comunali

PLANIMETRIA STAZIONE ELETTRICA CONDIVISA_SCALA 1:500



STALLO PRODUTTORI DEL FUTURO AMPLIAMENTO 150 KV DELLA SE RTN 380/150 KV DI GENZANO_SCALA 1:200



AUTORIZZAZIONE UNICA EX D. LGS. N. 387/2003



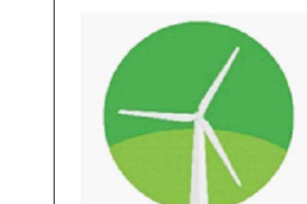
PROGETTO DEFINITIVO
PARCO EOLICO GENZANO

Titolo elaborato:

Planimetria degli impianti utente e di RTN su CTR

MT	TL	GD	Prima emissione	04.08.23	00
REDDATTO	CONTR.	APPROV.	DESCRIZIONE REVISIONE DOCUMENTO	DATA	REV

PROPONENTE



LUCANIA PRIME S.R.L.
Via A. De Gasperi n.8
74023 Grottaglie (TA)

CONSULENZA



GE.CO.D'OR. S.R.L.
Via A. De Gasperi n.8
74023 Grottaglie (TA)

PROGETTISTA
Ing. Gaetano D'Oronzio
Via Goito 14 - Colobraro (MT)