



Impianto Agrivoltaico CEPPEO

progetto definitivo per la realizzazione di un impianto agrivoltaico della potenza di 27,185MWp, sito in Rotello (CB)



Titolo:
Carta del potenziale archeologico

Alessandra Vella
Stefano Paradiso

Il Proponente

firma

CEPPETO SOLAR S.r.l.
Via Sant'Orsola n.3, 20123 Milano (MI) - C.F./P.IVA: 12923990969
GRUPPO:


Il progettista:

firma

STUDIO
MASC
SOC. COOP.

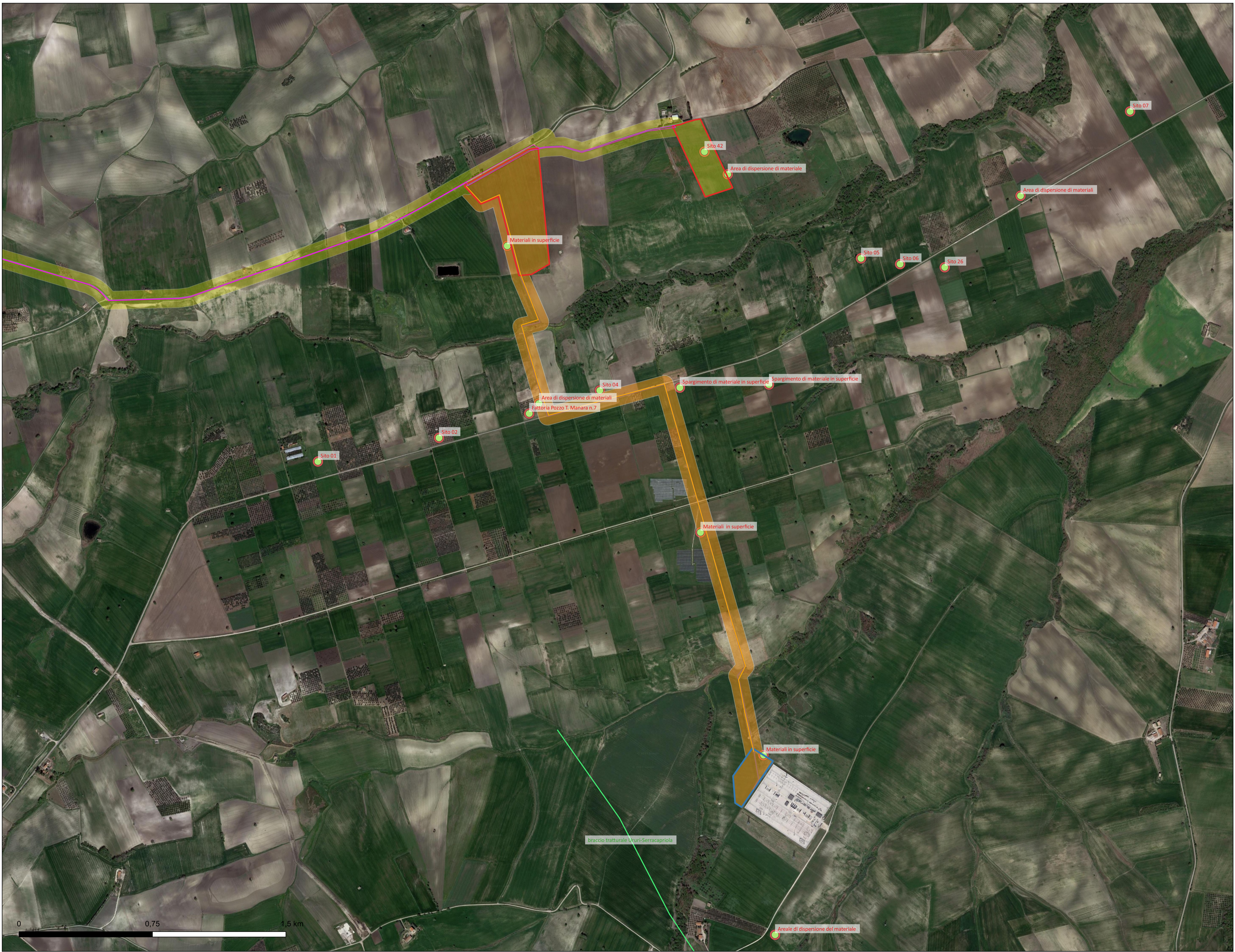
Firme e Revisioni

Rv	Data	Descrizione	Redatto	Verificato	Approvato
0	04.08.23	Elaborato specialistico	Dott. ssa Vella Dott. ssa Paradiso	Studio MASC	Ing. Luca Oliviero Leone

Codifica elaborato

Nome file	ARCHEO-2
Formato	A1
Scala elaborato	1:10000
Revisione	

Per quanto riguarda l'area interessata dai lavori per la realizzazione del cavidotto nella porzione meridionale dell'area oggetto di studio, dell'impianto previsto sulla UR01 e dell'ampliamento nei pressi della Stazione Elettrica, connotata in antico da caratteri geomorfologici e ambientali favorevoli all'insediamento umano, il potenziale archeologico complessivo può essere ritenuto medio, in quanto aree in cui la frequentazione in età antica è da ritenersi probabile, anche sulla base dello stato di conoscenze nelle aree limitrofe. I numerosi siti individuati infatti testimoniano che l'area compresa tra le località Difesa Grande, Cantalupo e Piano Palazzo (oggetto in passato di sistematiche ricognizioni e studi) fu interessata da una frequentazione continuativa e un utilizzo con diverse funzioni insediative, produttive e necropolari, frequentazione confermata anche dalla presenza del vicino braccio tratturale Ururi-Serracapriola.



LEGENDA

OPERE DI PROGETTO

KMZ PROGETTO

- AREA IMPIANTO E CAVIDOTTI ▭
- CAVIDOTTO MT —
- CAVIDOTTO UTENZA ESTERNA —
- AMPLIAMENTO 36 KV ▭

MOSI

- MOSI_multipoint [46] ●

AREE DI POTENZIALE E RISCHIO

VRP_multipolygon [2]

- potenziale medio [1] ▭
- potenziale basso [1] ▭

POTENZIALE PER SITO

- MOSI_multipoint (potenziale) ●

Google Satellite

potenziale basso - affidabilità buona

Relativamente alla parte settentrionale dell'area nella quale è ubicato il progetto, in particolare le aree dell'impianto e parte del cavidotto interno, il potenziale archeologico può essere ritenuto di grado basso, in quanto non sono stati rilevati siti da fonti bibliografiche e d'archivio. Complessivamente, si tratta infatti di aree connotate da scarsi elementi concreti di frequentazione antica, pur presentando caratteri geomorfologici e ambientali favorevoli all'insediamento umano. Anche la ricognizione di superficie, probabilmente a causa della scarsa visibilità complessiva delle aree interessate dai lavori, ha dato esito negativo, ad eccezione di pochissimi frammenti non diagnostici nelle UURR 02 e 05.



LEGENDA

OPERE DI PROGETTO

KMZ PROGETTO

AREA IMPIANTO E CAVIDOTTI ▭

CAVIDOTTO MT —

CAVIDOTTO UTENZA ESTERNA —

MOSI

MOSI_multipoint [46] ●

AREE DI POTENZIALE E RISCHIO

VRP_multipolygon [2]

potenziale medio [1] ▭

potenziale basso [1] ▭

POTENZIALE PER SITO

MOSI_multipoint (potenziale) ●

Google Satellite

