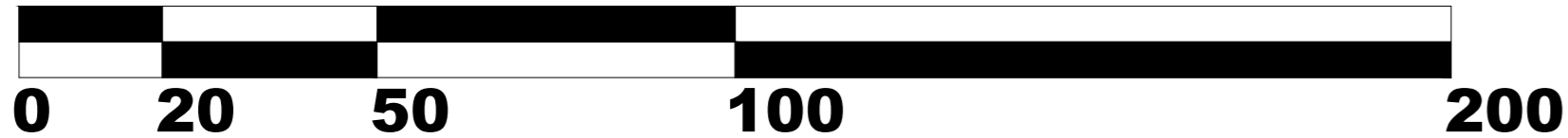
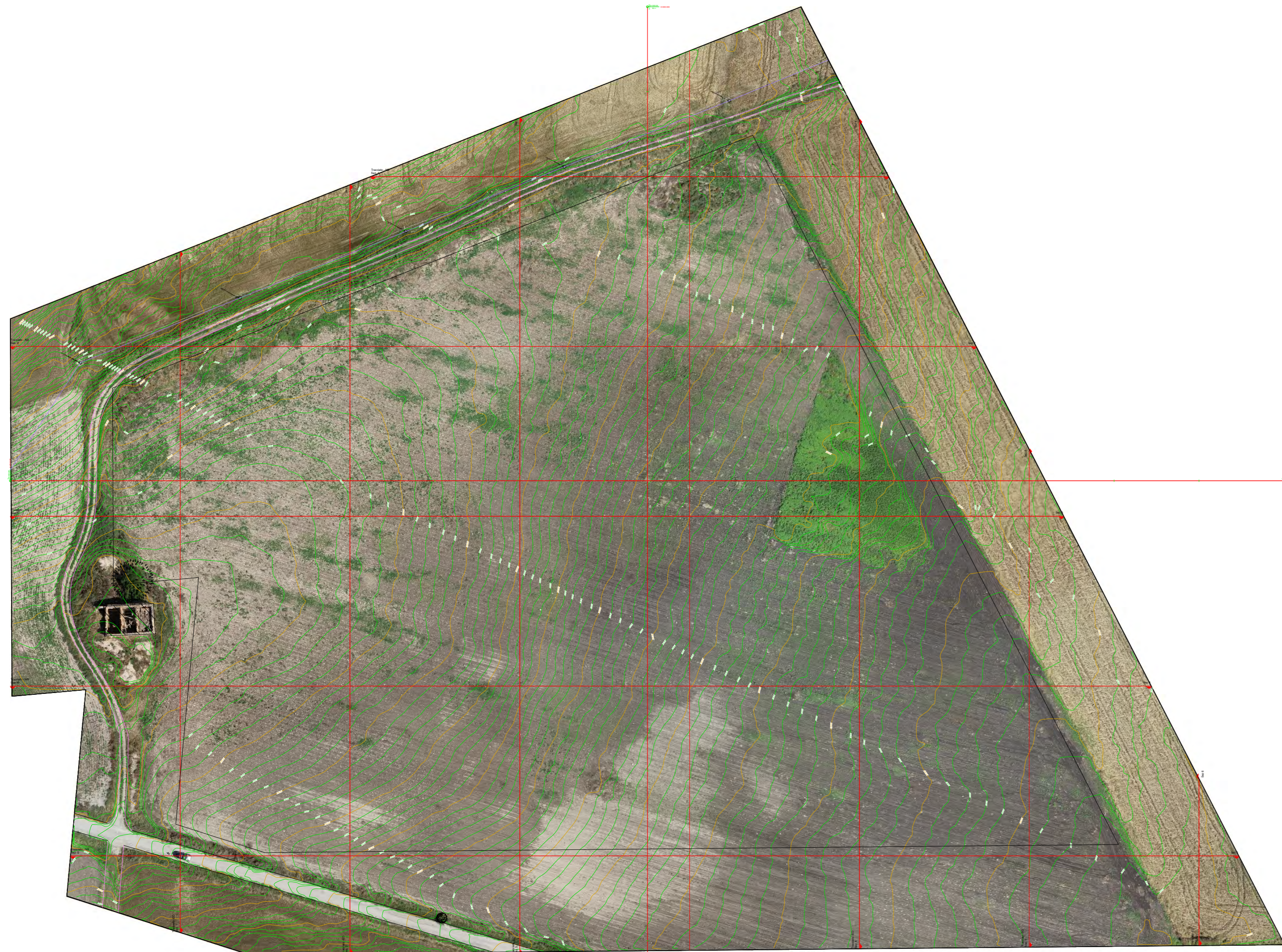
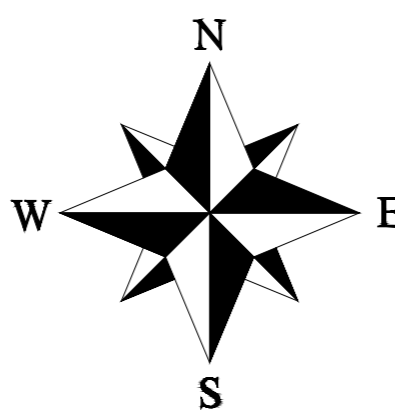


Particolare del Campo Fotovoltaico - Scala 1:1000



Impianto Agrivoltaico CEPPEO
 progetto definitivo per la realizzazione di un impianto
 agrivoltaico della potenza di 27,185 MWp, sito in Rotello (CB)



Titolo:
 Inquadramento generale: rilievo topografico con profili stato di fatto
 Sottocampo 3

Il Proponente firma
CEPPETOSOLAR S.r.l.
 Via S. Chiara n.3, 20123 Milano (MI) - CF./P.IVA. 12923990969
 Gruppo: **ENERGY IBERNORDIC**

Il progettista: firma
STUDIO MASC
 Via Roma n. 10, 00187 Roma (RM) - CF./P.IVA. 01523990969

Firme e Revisioni				Codifica elaborato	
Rv.	Data	Descrizione	Redatto	Verificato	Approvato
01	08.09.23	Elaborato Tecnico	<i>[Firma]</i>	<i>[Firma]</i>	<i>[Firma]</i>
		Elaborato Tecnico	<i>[Firma]</i>	<i>[Firma]</i>	<i>[Firma]</i>
		Revisione			
		Revisione			

Questo documento è di proprietà esclusiva. È proibita la riproduzione anche parziale e la cessione a terzi senza autorizzazione.