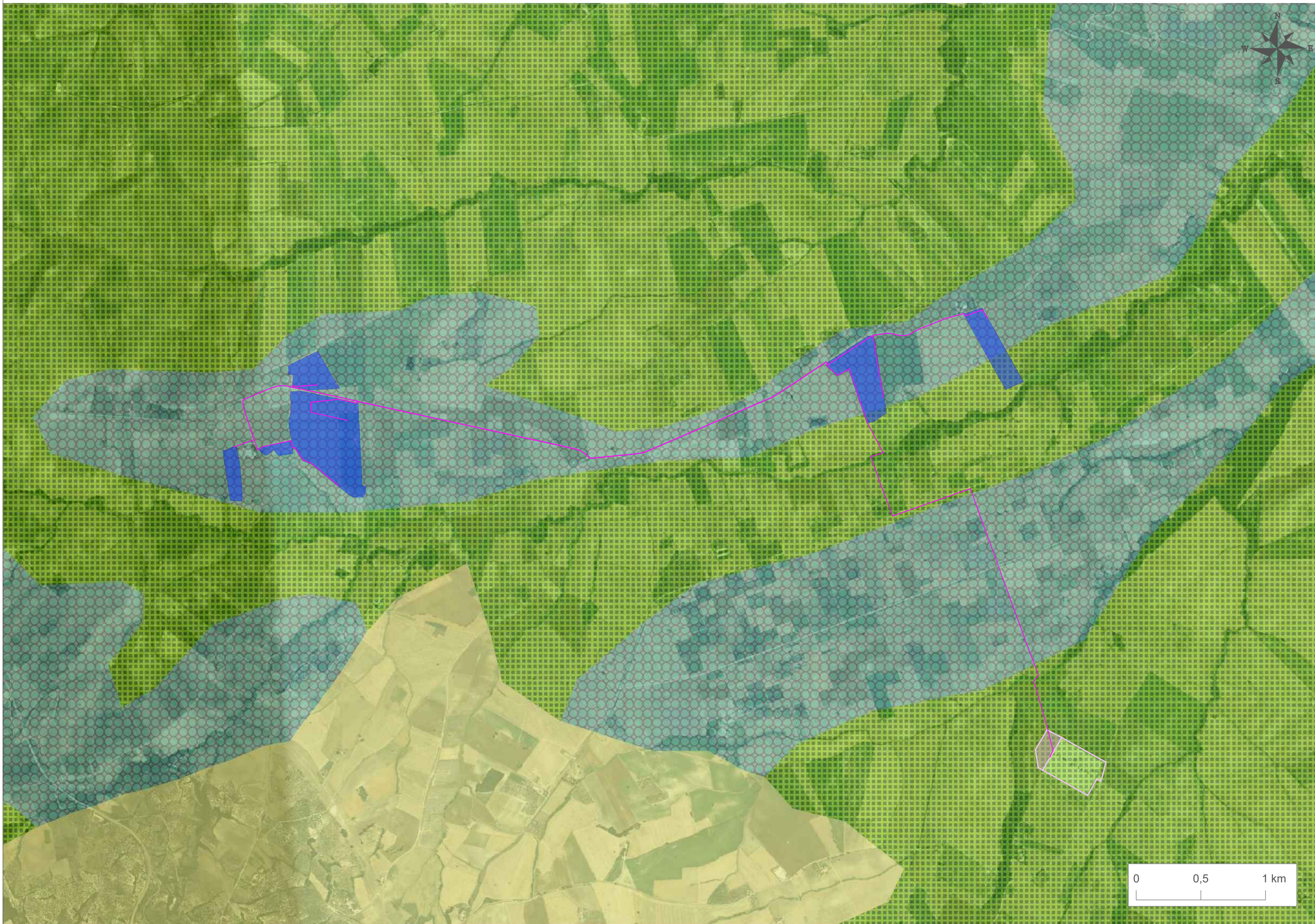


## Impianto Agrivoltaico "Ceppetò"

- Campi
- Cavidotto
- SE Rotello36kV
- SE Rotello380

### Carta ecopedologica - Dettaglio

- // Ato
- Alta pianura antica
- Alta pianura recente
- Alti versanti e sommità a creste arrotondate, talvolta riccosse, delle catene montuose di medio-alta quota dell'arco alpino dalle Alpi Graie alle Dolomiti, Lembi di altipiani ondulati e sommità di
- Alti versanti e sommità a creste arrotondate, talvolta riccosse, delle catene montuose di medio-alta quota, soprattutto tra Alpi Marittime e Coste, Lenze di altipiani ondulati e sommità di versanti
- Alti versanti e sommità a creste arrotondate, talvolta riccosse, delle catene montuose di medio-alta quota, delle Coste alle Prealpi Triestine, Lenze di altipiani ondulati e sommità di
- Armi fondovalle delle valli principali delle Alpi centrali e porzioni inferiori dei versanti, a forma arrotondata (m 100-700)
- Armi fondovalle delle valli principali e dei bacini sedimentari delle Prealpi venete e filiane e porzioni inferiori dei versanti, a forma arrotondata (m 200-1400)
- Appartati vulcanici
- Aree a morfologia da sub-pianeggiante sino a fortemente ondulata ed accidentata (Le Murge basse)
- Aree a morfologia generalmente molto ondulata e localmente accidentata (Le Murge Alte)
- Aree collinari dall'edificio obliquo e delle zone interne
- Aree da pianeggiamenti e debolmente inclinate e prevalenti depositi marini (piastroccini) (Tavoliere Leccese)
- Aree da pianeggiamenti o debolmente ondulati e prevalenti depositi marini (piastroccini)
- Aree di paesaggio degli altipiani
- Aree pianeggianti calcaree con incisioni fluvio-collinari
- Aree pianeggianti e prevalenti depositi fluviali
- Aree pianeggianti fluvio-alluvionali
- Aree pianeggianti fluvio-alluvionali (Tavoliere Leccese)
- Aree più elevate e sommità delle catene interne, tra le Alpi Pennine e le Alpi Retiche, prevalentemente conosciute, depositi glaciali attuali, nevi e ghiacci, oltre forforze nivale (m 2600-3300)
- Aree ericoidali
- Aree sommitali dell'edificio vulcanico etneo
- Bassa pianura antica
- Bassa pianura recente
- Basse montagne e colline della Riviera di Ponente, prospicienti il mare, inside da valli strette e brevi (m 6-1100)
- Basse montagne e colline delle Alpi Liguri della Riviera di Ponente, prospicienti il mare, inside da valli strette e brevi (m 6-900)
- Colline e montagne delle Alpi Marittime-Liguri a medie e basse quote, a forme arrotondate e frequentati versanti ripidi, generalmente collinate nelle porzioni medio-basse dei versanti più dolci e
- Colline e montagne prealpine delle Alpi centrali e delle Alpi orientali, a forme arrotondate e basse quote, a forme arrotondate e frequentati versanti ripidi, generali
- Colline e montagne prealpine delle Alpi Liguri, a medie e basse quote, a forme arrotondate e frequentati versanti ripidi, generalmente collinate nelle porzioni medio-basse dei versanti più dolci
- Colline e montagne prealpine delle Alpi centrali e delle Alpi orientali, a forme arrotondate e frequentati versanti ripidi, generali
- Colline e montagne prealpine delle Alpi centrali e delle Alpi orientali, a forme arrotondate e frequentati versanti ripidi, generali
- Colline pedeggianti di bassa quota delle Coste, a forme arrotondate e versanti ripidi e coste craccate molto ricche (m 200-500)
- Coste interne
- Coste strette e pochi delle catene montuose di medio-alta quota delle Alpi meridionali, delle Alpi Croce alle Cariche, con lunghi versanti compressi, inside da strette valli secondarie (m 1200-1800)
- Fasce libranee
- Fondovalle dei fiumi principali e secondari dei corsi e medi versanti delle Alpi Occidentali (m 500-900)
- Fondovalle dei fiumi principali e secondari delle Alpi occidentali, allo sbocco nella pianura (m 300-700)
- Medi versanti delle catene montuose di medio-alta quota delle Prealpi lombarde, venete e filiane, fino alle Alpi Carniche. Frequenti gradini riccosi ed aree a morfologia dolce, valli secondarie
- Medi versanti delle catene montuose di medio-alta quota, con frequentati gradini riccosi ed aree a morfologia dolce, valli secondarie strette e molto ricche, con versanti ripidi, in bosco. Ampia di
- Medi versanti delle catene montuose di medio-alta quota, frequentati dai Cuneesi alla bassa Valle d'Aosta, con frequentati gradini riccosi ed aree a morfologia dolce, valli secondarie strette e molto ricche
- Media pianura antica
- Pianura distale costiera, aree sotto il livello del mare e aree lagunari
- Porzioni superiori e creste dei versanti molto lunghi e ricchi al di sotto dell'orizzonte nivale, delle catene interne, nord e sudalpine, delle Alpi centro-occidentali. Aree ricche e ricche affiorante
- Porzioni superiori e creste dei versanti molto lunghi e ricchi al di sotto dell'orizzonte nivale, prevalentemente lungo lo spartiacque delle Alpi Croce alle Pennine. Aree ricche e ricche affiorante
- Porzioni superiori e creste dei versanti molto lunghi e ricchi al di sotto dell'orizzonte nivale. Aree ricche e ricche affiorante e qualche area arrotondata con lembi di altipiani. Soprattutto in Al
- Porzioni medie e inferiori dei lunghi e compressi versanti delle valli alpine principali e montagne di medio-bassa quota delle Prealpi lombarde orientali e veneto-filiane, profondamente incise in
- Porzioni medie e inferiori dei lunghi e compressi versanti delle valli alpine principali, profondamente incise nelle aree montuose (m 400-1600)
- Porzioni medie e inferiori dei lunghi e compressi versanti delle valli alpine principali, soprattutto delle Alpi occidentali, profondamente incise nelle aree montuose (m 600-1400)
- Reticolo idrografico recente inciso
- Rilievi calcareo-marmosi
- Rilievi calcari dorsali e depressi
- Rilievi carbonatici collinari con coperture piastroccine discontinue
- Rilievi carbonatici montuosi con coperture piastroccine discontinue
- Rilievi collinari
- Rilievi collinari a litologia argillosa, argilloso-marmosa e argilloso-calcareo
- Rilievi collinari a litologia argillosa, argilloso-marmosa e argilloso-calcareo
- Rilievi collinari carbonatici
- Rilievi collinari con depositi superstiti
- Rilievi collinari cristallini acidi e metamorfici
- Rilievi collinari cristallini metamorfici
- Rilievi collinari e terrazzi del Gargano
- Rilievi collinari pellico-arenacei e arenaceo-pellici
- Rilievi in depositi non consolidati glaciali (morene)
- Rilievi montuosi a litologia argillosa, argilloso-marmosa e argilloso-calcareo
- Rilievi montuosi calcareo-marmosi
- Rilievi montuosi carbonatici
- Rilievi montuosi cristallini acidi e metamorfici
- Rilievi montuosi pellico-arenacei e arenaceo-pellici
- Rilievi ondulati con la presenza delle zone argilloso-arenaceo-sabbiose (Saleriti)
- Rilievi tabulari (piastroccini)
- Superfici pianeggianti e sub-pianeggianti costituite da depositi piastroccini
- Superfici terrazzate
- Terrazzi subalpine-conglomeratici
- Terrazzi subalpine-conglomeratici calcarenitici



Titolo:  
**Inquadramento generale: Carta ecopedologica**

**Il Proponente** firma

**CEPPETO SOLAR S.r.l.**  
 Via Sant'Orsola n.3, 20123 Milano (MI) - C.F./P.IVA: 12923990969  
 GRUPPO: **ENERGY IBERNORDIC**

**Il progettista:** firma

**STUDIO MASC**  
 SOCIETÀ A RESPONSABILITÀ LIMITATA  
 VIA ROMA, 11 - 20147 MILANO  
 P.IVA N. 10145081211

Firme e Revisioni					Codifica elaborato	
Rv	Data	Descrizione	Redatto	Verificato	Approvato	Sigla elaborato
0	18-07-23	Inquadramento generale				ITE-3
						Formato A2+
						Scala elaborato 1:50.000 - 1:20.000
						Revisione Emissione

Questo documento è di proprietà esclusiva. E' proibita la riproduzione anche parziale e la cessione a terzi senza autorizzazione.