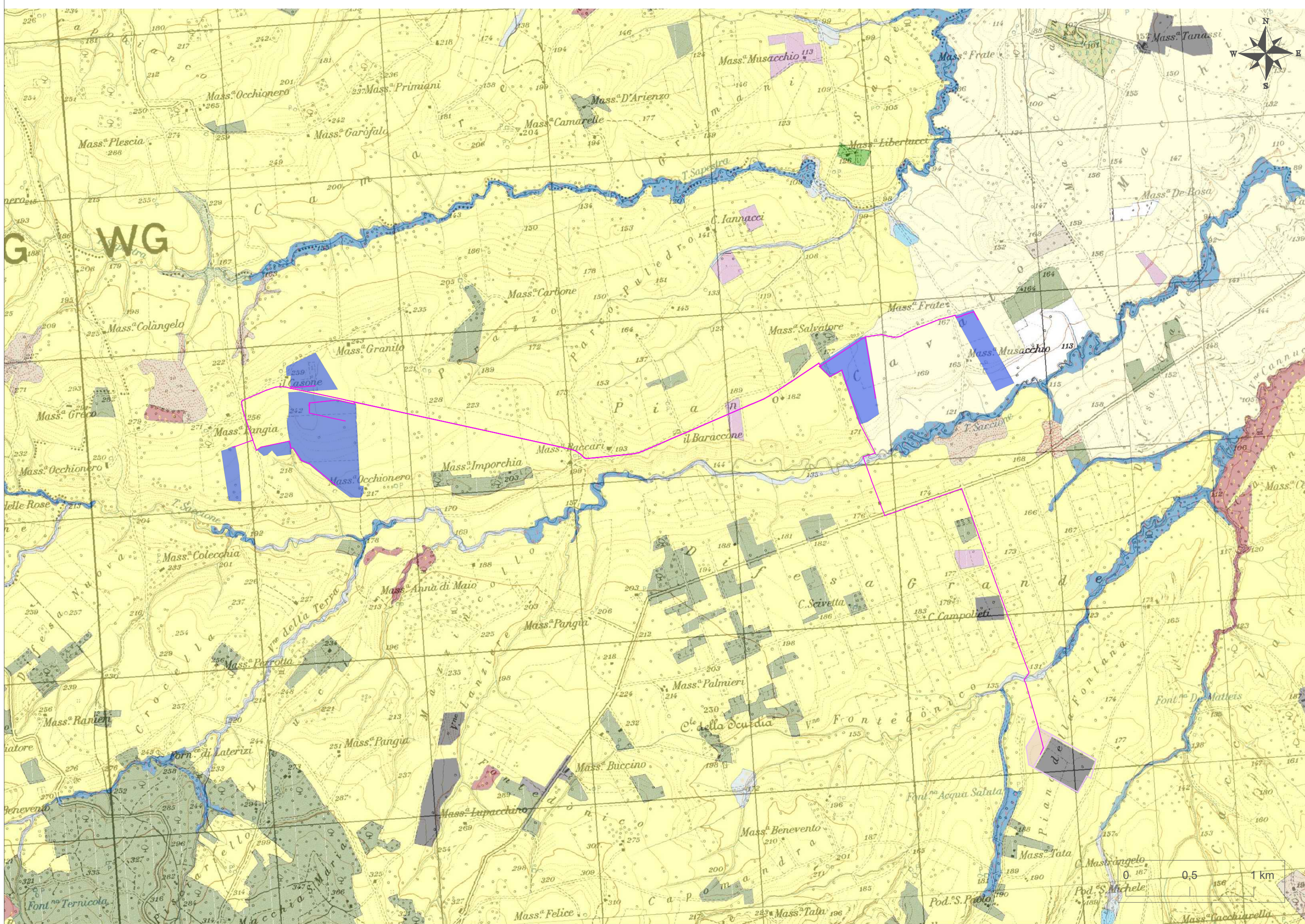


Legenda

- 15.1-Ambienti salmastri con vegetazione alofita pioniera annuale
- 15.5-Ambienti salmastri mediterranei con vegetazione alofita perenne erbacea
- 15.6-Ambienti salmastri con vegetazione alofita perenne legnosa
- 15.83-Aree argilose ad erosione accelerata
- 16.1-Spiagge
- 16.21-Dune mobili
- 16.27-Dune stabili a ginepri
- 16.28-Dune stabili con macchia a sclerofille
- 16.29-Dune alberate
- 16.3-Depressioni umide interdunali
- 17.1-Spiagge ghiaiose e ciottolose prive di vegetazione
- 18.22-Scogliere e rupi marittime mediterranee
- 19-Isollette rocciose e scogli
- 21-Lagune
- 22.1-Acque dolci (laghi, stagni)
- 22.4-Laghi e stagni di acqua dolce con vegetazione
- 24.225-Greti dei torrenti mediterranei
- 24.53-Sponde, banchi e letti fluviali fangosi con vegetazione a carattere mediterraneo
- 31.81-Cespuglieti temperati a latifoglie decidue dei suoli ricchi
- 31.844-Cespuglieti a ginestre collinari e montani italiani
- 31.863-Campri a Pteridium aquilinum
- 31.8A-Rovieti
- 32.11-Matorral a querce sempreverdi
- 32.13-Matorral a ginepri
- 32.14-Matorral a pini
- 32.211-Macchia bassa a olivastro e lentisco
- 32.212-Macchia a eriche termomediterranee
- 32.215-Macchia a Cytisus laniger, Cytisus spinosus, Cytisus infestus
- 32.217-Garighe costiere a Helichrysum
- 32.219-Macchia a Quercus coccifera
- 32.22-Macchia a Euphorbia dendroides
- 32.4-Garighe e macchie mesomediterranee calcicole
- 32.65-Garighe supramediterranee italiane
- 33.6-Frigana a Poterium spinosum
- 34.323-Praterie xerice del piano collinare, dominate da Bradiypodium rupestre, B. caespitosum
- 34.326-Praterie mesiche del piano collinare
- 34.5-Praterie aride mediterranee
- 34.6-Steppe di alte erbe mediterranee
- 34.75-Praterie aride submediterranee a impronta balcanica
- 34.81-Prati mediterranei subnitrifili (incl. vegetazione mediterranea e submediterranea postculturale)
- 37.4-Prati umidi di erbe alte mediterranee
- 41.18-Faggete dell'Italia meridionale
- 41.41-Boschi misti di fore e scarpate
- 41.7378-Boschi submediterranei orientali di quercia bianca
- 41.7511-Querceti mediterranei a cerro
- 41.7512-Querceti a cerro e farnetto
- 41.782-Querceti a Quercus trojana
- 41.792-Querceti a Quercus ithaburensis subsp. macrolepis
- 41.81-Boschi di Ostrya carpinifolia
- 41.86-Frassineti termofili
- 41.9-Boschi a Castanea sativa
- 42.84-Pinete a pino d'Alpe
- 44.14-Boschi ripariali mediterranei di salici
- 44.61-Boschi ripariali a pioppi
- 44.81-Boschiglie ripariali a tamerici, oleandri e agnocasti
- 45.1-Boschi e boschaglie a olivastro e carrubo
- 45.21-Sugherete
- 45.31A-Leccete sud-italiane e siciliane
- 45.324-Leccete supramediterranee dell'Italia
- 45.42-Boschaglie a Quercus coccifera
- 51.1-Canneti a Phragmites australis e altre elofite
- 53.3-Ciadeti
- 62.11-Rupi carbonatiche mediterranee
- 62.13-Culture intensive
- 62.3-Culture estensive
- 63.11-Oliveti
- 63.15-Frutteti
- 63.16-Agrumeti
- 63.21-Vigneti
- 63.31-Plantagioni di confere
- 63.321-Coltivazioni di pino
- 63.322-Plantagioni di eucalipti
- 63.325-Altre piantagioni di latifoglie
- 64.6-Pascolo alberato in Sardegna (Dehesa)
- 65.1-Grandi parchi
- 66.1-Città, centri abitati
- 66.3-Siti industriali attivi
- 66.41-Cave
- 66.5-Siti archeologici e ruderi
- 89-Lagune e canali artificiali



Impianto Agrivoltaico CEPPETO,
potenza nominale 27,185MWp, sito in Rotello (CB)
PROGETTO DEFINITIVO



Titolo:
Inquadramento generale: Carta della Natura - Habitat

<p>Il Proponente</p> <p>CEPPETO SOLAR S.r.l. Via Sant'Orsola n.3, 20123 Milano (MI) - C.F./P.IVA: 12923990969 GRUPPO:</p> <p>IBERNORDIC</p>	<p>firma</p>	<p>Il progettista:</p> <p>STUDIO MASC</p>	<p>firma</p>
--	--------------	--	--------------

Firme e Revisioni				Codifica elaborato	
Rv	Data	Descrizione	Redatto	Verificato	Approvato
0	18-07-23	Inquadramento generale			

STUDIO MASC
SOCIETÀ COOPERATIVA
Via Roma, 101 - 00187 Roma (RM)
Partita IVA: 10143081211

Sigla elaborato	ITE-7
Formato	A2 +
Scala elaborato	1:50.000 - 1:20.000
Revisione	Emissione

Questo documento è di proprietà esclusiva. E' proibita la riproduzione anche parziale e la cessione a terzi senza autorizzazione.